



Ministério da Saúde
Administração Regional de Saúde
de Lisboa e Vale do Tejo



Centro Regional de Saúde Pública
de Lisboa e Vale do Tejo



RELATÓRIO ANUAL – 2005

Setembro de 2006

Índice

1 INTRODUÇÃO	6
1.1 ENQUADRAMENTO LEGAL E ORIENTAÇÕES	7
2 VERTENTE ANALÍTICA	9
2.1 APLICAÇÃO DO PROGRAMA	9
2.2 COLHEITA DE AMOSTRAS	9
2.3 PARÂMETROS AVALIADOS	10
2.3.1 PARÂMETROS MICROBIOLÓGICOS	10
2.3.2 PARÂMETROS FÍSICO-QUÍMICOS	10
2.3.3 ESTUDOS COMPLEMENTARES	11
2.3.3.1 Água	11
2.3.3.2 Ar	11
3 VERTENTE TECNOLÓGICA	13
3.1 LICENCIAMENTO	13
3.2 ACOMPANHAMENTO DA EXPLORAÇÃO	14
4 VERTENTE EPIDEMIOLÓGICA	16
5 OUTRAS ACTIVIDADES	17
5.1 2º ENCONTRO “SAÚDE EM PISCINAS”	17
5.2 <i>INTERNATIONAL CONFERENCE ON HEALTH AND WATER QUALITY ASPECTS OF THE MAN MADE RECREATIONAL WATER ENVIRONMENT</i>	19
5.3 3º ENCONTRO “SAÚDE EM PISCINAS”	21
5.4 REVISÃO DAS ORIENTAÇÕES DO PROGRAMA DE VIGILÂNCIA SANITÁRIA	22
5.4.1 ORIENTAÇÕES DO PROGRAMA DE VIGILÂNCIA SANITÁRIA DAS PISCINAS DE UTILIZAÇÃO COLECTIVA	22

5.4.2 ORIENTAÇÕES DO PROGRAMA DE VIGILÂNCIA SANITÁRIA DAS PISCINAS DE HIDROTERAPIA E PARA FINS TERAPÊUTICOS	22
6 AVALIAÇÃO DO PROGRAMA	23
6.1 CRITÉRIOS DE AVALIAÇÃO	23
6.1.1 AVALIAÇÃO PONTUAL	23
6.1.2 AVALIAÇÃO GLOBAL	25
6.2 INDICADORES DE AVALIAÇÃO	26
6.2.1 IMPACTO	26
6.2.2 COBERTURA	26
6.2.3 ACTIVIDADE	27
6.2.4 QUALIDADE	28
6.3 AVALIAÇÃO DO PROGRAMA	29
6.3.1 AVALIAÇÃO QUANTITATIVA	29
6.3.2 AVALIAÇÃO QUALITATIVA	29
6.3.3 CERTIFICADOS DE QUALIDADE	35
6.4 CUSTOS DA APLICAÇÃO DO PROGRAMA DE VIGILÂNCIA SANITÁRIA	35
7 CONCLUSÕES E RECOMENDAÇÕES	40

ÍNDICE DE QUADROS

Quadro I –Número de tanques incluídos do Programa de Vigilância Sanitária	9
Quadro II - Parâmetros avaliados em cada um dos Laboratórios das SRS	11
Quadro III - Parâmetros Microbiológicos - Valores Limite (Águas de piscina)	23
Quadro IV - Parâmetros Físico-químicos - Valores Limite (águas de piscina)	24
Quadro V - Avaliação global – Critérios de Avaliação	25
Quadro VI – Indicadores de Cobertura do PVSPUC	27
Quadro VII –Indicadores de Actividade do PVSPUC	27
Quadro VIII – Indicadores de Qualidade do PVSPUC	28
Quadro IX –Custos analíticos em cada SRS	36
Quadro X –Custos de aplicação do PVSPUC.....	37
Quadro XI – Custos de monitorização por tanque e por colheita	37

Quadro XII - Custos de aplicação do PVSPUC. Peso relativo dos custos directos no custo total do programa.....	38
---	----

Índice de Figuras

Figura 1 - Qualidade global da água dos diversos tanques vigiados em 2005 na SRS de Lisboa.	31
Figura 2 - Comparação da qualidade da água dos tanques vigiados nos anos de 2001 a 2005 na SRS de Lisboa.	31
Figura 3 - Qualidade global da água dos diversos tanques vigiados em 2005 na SRS de Santarém.	33
Figura 4 - Comparação da qualidade da água das piscinas entre os anos de 2001 a 2005 na SRS de Santarém.	33
Figura 5 - Qualidade global da água dos diversos tanques vigiados em 2005 na SRS de Setúbal.	34
Figura 6 – Comparação da qualidade da água dos tanques entre os anos de 2001 a 2005 na SRS de Setúbal.	35

Anexos

Anexo I - avaliação quantitativa das actividades desenvolvidas

- Sub-Região de Saúde de Lisboa
- Sub-Região de Saúde de Santarém
- Sub-Região de Saúde de Setúbal

Anexo II - de não conformidade para cada parâmetro analisado

- Sub-Região de Saúde de Lisboa
- Sub-Região de Saúde de Santarém
- Sub-Região de Saúde de Setúbal

Anexo III - avaliação dos parâmetros físico-químicos complementares em 2005

- Sub-Região de Saúde de Lisboa
- Sub-Região de Saúde de Santarém
- Sub-Região de Saúde de Setúbal

Anexo IV - avaliação pontual da qualidade bacteriológica da água das piscinas nos anos 2001 a 2005;

- Sub-Região de Saúde de Lisboa
- Sub-Região de Saúde de Santarém
- Sub-Região de Saúde de Setúbal

Anexo V - avaliação global da qualidade bacteriológica e físico-química da água das piscinas referentes aos anos 2001 a 2005.

- Sub-Região de Saúde de Lisboa
- Sub-Região de Saúde de Santarém
- Sub-Região de Saúde de Setúbal

Anexo VI - análise comparativa da qualidade da água das piscinas cobertas e de ar livre, fisioterapia e *jacuzzi*, em 2005.

- Sub-Região de Saúde de Lisboa
- Sub-Região de Saúde de Santarém
- Sub-Região de Saúde de Setúbal

1 Introdução

Este relatório, elaborado pelos engenheiros sanitaristas e estagiários da especialidade de engenharia sanitária das três Sub-Regiões de Saúde do Centro Regional de Saúde Pública de Lisboa e Vale do Tejo (CRSPLVT), tem como objectivo apresentar os resultados da avaliação do Programa de Vigilância Sanitária das Piscinas de Utilização Colectiva (PVSPUC) Região de Saúde de Lisboa e Vale do Tejo (RSLVT) – Distritos de Lisboa, Santarém e Setúbal, referentes ao ano de 2005.

A coordenação deste programa foi da responsabilidade dos Serviços de Engenharia Sanitária (SES) da respectiva Sub-Região de Saúde (SRS) e contou com colaboração de:

- Serviços de saúde pública locais (SSP), nas actividades de :
 - Colheita de amostras de água para análise;
 - Avaliação das condições higio-sanitárias das instalações;
- Laboratórios de saúde pública (LSP), na avaliação da qualidade da água;
- Delegados de saúde concelhios (DSC), na avaliação do risco para a saúde dos utilizadores.

O PVSPUC foi aplicado em cada uma das SRS aos seguintes tipos de piscinas:

- SRS de Lisboa: municipais, clubes desportivos, escolas de natação, *health clubs*, tanques de fisioterapia e *jacuzzi*;
- SRS de Santarém: municipais, parques de campismo, colégios, associações, hotéis, isto é, todas as piscinas de utilização pública existentes no distrito (públicas e privadas) e ainda tanques de fisioterapia e *jacuzzi*.
- SRS de Setúbal: municipais, parques de campismo, colégios, associações, hotéis, condomínios, *health clubs*, isto é, todas as piscinas de utilização pública existentes no distrito (públicas e privadas) e ainda tanques de fisioterapia e *jacuzzi*.

1.1 Enquadramento Legal e Orientações

O Decreto-Lei nº 317/97 de 25 de Novembro, que estabelece o regime de instalação e funcionamento das instalações desportivas de uso público, é o único documento legal aplicável às piscinas de utilização colectiva, mas não está regulamentado. Existem ainda outros diplomas legais aplicáveis aos Recintos com Diversões Aquáticas, o Decreto-Lei nº 65/97, de 31 de Março, que regula a sua instalação e funcionamento e o Decreto Regulamentar nº 5/97, de 31 de Março, que aprova o Regulamento das Condições Técnicas e de Segurança nestes espaços.

Como norma orientadora de âmbito técnico mas sem carácter legal, existe a Directiva CNQ 23/93, do Instituto Português da Qualidade (Conselho Nacional da Qualidade – CNQ), relativa à qualidade das piscinas de uso público.

Relativamente às piscinas situadas em estabelecimentos turísticos, a situação difere consoante o tipo de estabelecimento, dado serem regidos por legislação específica. Assim, para:

- Estabelecimentos hoteleiros (hotéis, hotéis-apartamentos, pensões, estalagens, motéis e pousadas) e meios complementares de alojamento turístico, aplicam-se os Decretos Regulamentar n.º 16/99, de 18 de Agosto e n.º 14/99, de 14 de Agosto, respectivamente, que estipulam que as características da água devem obedecer aos parâmetros definidos nos Decreto-Lei n.º 236/98, de 1 de Agosto e Decreto Regulamentar n.º 5/97, de 31 de Março;
- Os parques de campismo abrangidos pelo Decreto Regulamentar n.º 14/2002, de 12 de Março, a qualidade da água das piscinas é remetida apenas para o Decreto-Lei n.º 236/98 de 1 de Agosto, que não se refere à água de piscinas;
- Os conjuntos turísticos abrangidos pelo Decreto Regulamentar n.º 13/2002, de 12 de Março, nada é referido quanto a piscinas. Neste caso, estas infra-estruturas encontram-se sujeitas à regulamentação específica dos estabelecimentos integrantes.

Quanto às piscinas de hidroterapia e com fins terapêuticos, a publicação do Aviso nº 9448/2002 (2.ª série) em 29 de Agosto, que aprovou o Manual de Boas Práticas de

Medicina Física e de Reabilitação, introduziu um novo quadro legal pelo qual se rege este tipo de piscinas. Atendendo à sua utilização e riscos diferenciados procedeu-se à elaboração de orientações específicas para este tipo de piscinas que incluem igualmente outros tipos de tanques com fins terapêuticos.

No entanto, no ano de 2005, manteve-se ainda a utilização das orientações aprovadas pela Ordem de Serviço nº 2/2003 de 10 de Setembro para cumprimento do PVSPUC para as piscinas de hidroterapia e com fins terapêuticos e para as que fazem parte de estabelecimentos turísticos.

2 Vertente Analítica

2.1 Aplicação do Programa

O PVSPUC foi aplicado a piscinas cobertas, ao ar livre e ainda aos tanques de hidroterapia e com fins terapêuticos e *jacuzzi*. Nas três SRS o número de tanques objecto deste programa foi o discriminado no Quadro I.

Quadro I –Número de tanques incluídos do Programa de Vigilância Sanitária

	Lisboa	Santarém	Setúbal
Cobertas	156	49	57
Ar Livre	56	58	71
Hidroterapia e com fins terapêuticos	10	9	6
<i>Jacuzzi</i>	4	1	9
TOTAL	226	117	143

2.2 Colheita de Amostras

A colheita de amostras teve a sua especificidade em cada uma das três SRS, assim:

- Na SRS de Lisboa a periodicidade de amostragem prevista para os tanques cobertos teve em consideração as disponibilidades do LSP de Lisboa. Mensalmente foi elaborado um programa de amostragem contemplando o máximo de análises possíveis de realizar para o número de piscinas identificadas pelos SSP locais. Para as piscinas ao ar livre a periodicidade prevista foi mensal, sempre que possível, durante o período de abertura. Foram utilizados os procedimentos de colheita específicos previstos nas Orientações para Execução do PVSPUC.

- Na SRS de Santarém, a colheita de amostras foi mensal, para os parâmetros microbiológicos e físico-químicos. Foram utilizados os procedimentos de colheita específicos previstos nas Orientações para Execução do PVSPUC.
- Na SRS de Setúbal, a colheita foi mensal, utilizando os procedimentos de colheita específicos previstos nas Orientações para Execução do PVSPUC.

2.3 Parâmetros Avaliados

2.3.1 Parâmetros Microbiológicos

Os parâmetros microbiológicos avaliados, são os referenciados pelo INSA:

- Germes totais a 37°C;
- Coliformes totais;
- *Escherichia coli*;
- Enterococos;
- Estafilococos produtores de coagulase;
- Estafilococos não produtores de coagulase;
- *Pseudomonas aeruginosa*.

2.3.2 Parâmetros Físico-Químicos

A análise dos parâmetros físico-químicos pH e residual de desinfectante, é efectuada no local (ponto de colheita da amostra). A determinação analítica dos restantes parâmetros, está relacionada com a disponibilidade de meios técnicos existentes em cada uma das três SRS. Do quadro II constam os parâmetros avaliados nos respectivos LSP.

Quadro II - Parâmetros avaliados em cada um dos Laboratórios das SRS

LSP Lisboa	LSP Santarém	LSP Setúbal
<ul style="list-style-type: none"> ▪ turvação ▪ cloretos ▪ condutividade ▪ oxidabilidade 	<ul style="list-style-type: none"> ▪ turvação ▪ cloretos ▪ carbono orgânico total ▪ condutividade 	<ul style="list-style-type: none"> ▪ turvação ▪ cloretos ▪ brometos ▪ cobre ▪ ácido isocianúrico

2.3.3 Estudos Complementares

2.3.3.1 Água

a) Cloretos

A interpretação do significado dos valores da concentração de cloretos na água das piscinas é efectuada pelo SES com base no conhecimento do valor do mesmo parâmetro na água de alimentação do tanque. No entanto não são conhecidas referências bibliográficas que permitam aferir em que medida a concentração de cloretos no tanque é influenciada pelo valor deste parâmetro na água que o alimenta, pelo tratamento e pela afluência de utilizadores, tendo em conta a taxa de renovação da água.

Com os dados recolhidos pretende-se efectuar um estudo comparativo dos valores médios de cloretos na água de alimentação de cada piscina e no próprio tanque.

2.3.3.2 Ar

Durante o ano de 2005 foram concluídos os trabalhos de amostragem e análise relativos ao projecto iniciado em 2003, **“Avaliação da qualidade do ar interior em piscinas cobertas”**. Este projecto desenvolvido pelo CRSPLVT e pelos Pólos Sub-Regionais de Lisboa, Santarém e Setúbal, em parceria com o Centro de Saúde Ambiental e Ocupacional do INSA de Lisboa, foi financiado pelo Programa Saúde e Desenvolvimento Humano da Fundação Calouste Gulbenkian.

O projecto foi desenvolvido em sete piscinas da RLVT seleccionadas no grupo das piscinas da região onde é aplicado o PVSPUC do CRSPLVT. O objectivo do projecto prende-se com a avaliação da qualidade do ar em piscinas cobertas, especificamente na determinação de compostos orgânicos no ar da piscina – trihalometanos e cloroaminas, e posterior comparação com informações recolhidas sobre as características da água e as condições ambientais.

Simultaneamente foram aplicados questionários de satisfação a colaboradores e utilizadores das piscinas em estudo, para recolher dados sobre a apreciação que estes fazem da piscina que frequentam e em que medida as condições afectam a percepção do seu estado de saúde.

Além dos trabalhos de amostragem e análise, em 2005 foram aplicados os questionários de satisfação no primeiro trimestre de 2005, e elaborado um relatório intercalar. Foi também iniciado o relatório final cuja conclusão se perspectiva para o segundo trimestre de 2006.

3 Vertente Tecnológica

3.1 Licenciamento

Apesar da legislação que prevê o licenciamento das piscinas ainda não se encontrar regulamentada, os serviços de saúde intervieram em algumas piscinas mediante solicitação das câmaras municipais e outras entidades. Assim:

- A Câmara Municipal de Lisboa solicitou à SRS de Lisboa o parecer para projectos de algumas urbanizações e de moradias particulares com piscinas. No âmbito de licenciamento, foram efectuadas vistorias a 4 piscinas municipais do Concelho de Lisboa: Piscinas Municipais do Oriente, Belém, Vale Fundão e Ameixoeira;
- Na SRS de Santarém não deu entrada qualquer pedido de parecer relativo a projectos de novas piscinas, tendo o Centro de Saúde de Fátima dado parecer sobre um equipamento desta natureza;
- A SRS de Setúbal emitiu os seguintes pareceres relativos a projectos de piscinas:
 - Complexo Turístico de Montalvo, no Concelho de Alcácer do Sal;
 - Quinta do Margaça, no Concelho de Almada;
 - Empreendimento Turístico – Tróia Casino Hotel, no Concelho de Grândola;
 - Moradias da Urbanização Palmela *Village*, no Concelho de Palmela (17 pareceres);
 - J.T. Escola de Natação e Espaços Aquáticos, Lda., alterações e ampliação do *Fitness Center* Fascínio e Piscina do Parque de Campismo Solmeço, no Concelho de Sesimbra;
 - Centro Urbano de Animação Bela Vista (3 pareceres), Mini-piscina de relaxamento do Centro de Actividades Ocupacionais e Piscina de uma residência de idosos, no Concelho de Setúbal.

3.2 Acompanhamento da Exploração

No âmbito do PVSPUC foram feitas vistorias para:

- Actualização dos levantamentos técnicos;
- Avaliação das condições higio-sanitárias das instalações, serviços anexos, (instalações sanitárias, balneários e vestiários) e centrais de tratamento de água;
- Identificação de equipamentos e produtos químicos usados para o tratamento da água e higienização das superfícies (cais e serviços anexos). Este levantamento permite definir quais os parâmetros a analisar, para determinação dos eventuais subprodutos formados.

Estas vistorias foram realizadas pelos SSP em articulação com os SES, tendo sido elaborados pareceres com imposição de correcções às entidades exploradoras, sempre que tal foi considerado necessário.

Na SRS de Lisboa foram efectuadas vistorias a piscinas nos concelhos de Azambuja, Lisboa, Lourinhã, Oeiras e Sintra, num total de 12 piscinas:

- Concelho da Azambuja: caracterização das piscinas dos Restaurantes “A Ponderosa” e “Moinho”;
- Concelho de Lisboa: caracterização das piscinas - Bairro Azul e sede do Regimento dos Sapadores Bombeiros de Lisboa, Vistorias realizadas na sequência de maus resultados: Junta de Freguesia dos Anjos, Associação Portuguesa de Pais e Amigos do Cidadão Deficiente Mental, Parque Campismo de Monsanto
- Concelho da Lourinhã: caracterização da piscina do Parque de Campismo da Praia da Areia Branca;
- Concelho de Oeiras: vistorias realizadas na sequência de uma reclamação dirigida à DGS por um utente: Clube de Miraflores;
- Concelho de Sintra: caracterização das piscinas da Praia das Maçãs, Praia Grande e Azenhas do Mar.

Na SRS de Santarém, foi efectuada uma visita técnica ao Complexo Desportivo de Coruche e outra ao novo Complexo Desportivo do Entroncamento, num total de 8 tanques.

Na SRS de Setúbal foram efectuadas 8 vistorias com elaboração de levantamento técnico às piscinas:

- Municipais de Sines (2 tanques), no Concelho de Sines
- Centro de Lazer S. João da Caparica (1 tanque), Externato Pátio das Andorinhas (1 tanque), Externato Tim-Tim (1 tanque), SFUAP (4 tanques) e Talassoterapias de Portugal, S.A. (1 tanque), no Concelho de Almada;
- Colégio Minerva (1 tanque), no Concelho do Barreiro;
- *Fitness Center* Fascínio (1 tanque e 1 jacuzzi), no Concelho de Sesimbra;

Foi ainda efectuadas 16 vistorias de acompanhamento:

- Piscina Albergaria Foz do Sado (1 tanque), no Concelho de Grândola;
- Piscinas Municipais de Palmela (1 tanque), Municipais do Pinhal Novo (2 tanques) e Centro de Férias da EDP, no Concelho de Palmela;
- Piscina *Fitness Center* Fascínio (1 tanque e 1 jacuzzi), no Concelho de Sesimbra;
- Jacuzzi da Santa Casa da Misericórdia, Piscina ACM do Montalvão (1 tanque), Jacuzzi Tiagos, Piscina do *Relax Health Club* – Hotel Aranguês (1 tanque), Piscina do Centro Comunitário do Bocage (1 tanque), Piscina do Hotel Novotel (2 tanques), Piscina do Hotel Ibis (1 tanque), Piscina Municipal das Manteigadas (1 tanque), Piscina *Multigym* (1 tanque), Piscina *Image Fitness* (1 tanque) e Piscina do Clube ACM da Bela Vista (1 tanque), no Concelho de Setúbal.

Foi também dada formação aos trabalhadores da Piscina Aquafitness, no Concelho de Almada sobre “Boas Práticas na Piscina e Procedimentos em caso de Acidente”.

4 Vertente Epidemiológica

Não existindo um sistema organizado de informação entre os locais de atendimento de doentes – urgências hospitalares e atendimentos permanentes, consultas externas hospitalares e dos centros de saúde – e os SSP, desconhece-se a ocorrência de problemas de saúde potencialmente associados à utilização de PUC na RSLVT.

5 Outras Actividades

5.1 “Saúde em Piscinas” 2º Encontro

Realizou-se em 17 e 18 de Fevereiro o **2º Encontro «Saúde em Piscinas»** incidindo essencialmente sobre os aspectos tecnológicos relacionados com a garantia da qualidade da água e do ar. Este encontro foi realizado em parceria com a Associação Portuguesa de Profissionais de Piscinas, Instalações Desportivas e de Lazer (APP).

O encontro incluiu 4 mesas cujos temas base em apresentação e debate desenvolveram-se em torno dos critérios de saúde a considerar na concepção de piscinas, os tipos de tratamentos da água como garantia de qualidade e procedimentos a adoptar para se conseguir uma piscina saudável.

As comunicações foram apresentadas por especialistas convidados para o efeito e por elementos do CRSPLVT e da APP.

Sobre o tema ***Crítérios de saúde na concepção de uma piscina*** fez-se uma reflexão sobre os aspectos positivos e negativos da piscina para a saúde dos utilizadores. Neste contexto foram destacados os conceitos de química de base numa piscina na perspectiva da desinfecção da água com cloro, eficiência da desinfecção e subprodutos. Foram também destacados os critérios de selecção do tipo e localização de bombas e filtros no circuito dos sistemas hidráulicos tradicionais, associados ao tipo de tratamento e pontos de medição de parâmetros a controlar.

Sobre o tema ***Tratamento da água como garantia da qualidade – tratamentos convencionais e alternativos*** foram apresentadas diferentes soluções para o tratamento com o objectivo comum de reduzir os riscos químicos e microbiológicos, tendo em consideração as vantagens, inconvenientes e limitações de cada um. No âmbito da desinfecção foram destacados o tratamento convencional com Cloro e os tratamentos alternativos com outros desinfectantes como Bromo e Iodo, Ozono e Ultravioletas (UV) e por processos de ionização de Prata, Cobre, Cloreto de Sódio e Cobre/Oxigénio. Sobre o tratamento com halogéneos foi referida a probabilidade de formação de trihalometanos que deverá ser combatida com diminuição da poluição de base da água e não com a eliminação

da aplicação do desinfectante. Sobre os tratamentos com ozono e UV foi destacado que estas tecnologias devem ser adoptadas sempre coadjuvados por outro desinfectante que garanta uma concentração residual na água (por ex. o cloro). A tecnologia de desinfecção por processos de ionização apresentada, não tem a eficiência do tratamento devidamente comprovada em piscinas de utilização colectiva. Foi também destacado o tratamento físico por filtração, com uma chamada de atenção para o frequente subdimensionamento dos filtros na fase de projecto e na necessidade de assegurar durante a exploração numa adequada selecção do tipo e granulometria do meio filtrantes, em filtros rápidos, tendo em consideração algumas características locais como a velocidade de filtração e a dureza da água. Foram também apresentadas as características dos filtros de Diatomites e de Cartucho. Foi ainda motivo de reflexão o fenómeno da floculação e as condicionantes face à turvação da água, ponto de adição de floculante e tipos de coagulantes / floculantes existentes.

No âmbito do tema ***Procedimentos para uma piscina saudável*** foram destacadas três áreas distintas cuja importância se pode reflectir nas condições de uma piscina. Foi evidenciada a necessidade de garantir a renovação da água e do ar e que correlação se estabelece entre estes dois processos, destacando também as vias de entrada de contaminantes no sistema ar/água de uma piscina (banhistas e produtos químicos). Noutra campo alertou-se para a necessidade de prevenir e controlar os riscos associados ao manuseamento de produtos químicos através da implementação de boas práticas na perspectiva da segurança, higiene e saúde no trabalho. Na perspectiva das boas práticas de utilização de piscinas e considerando que estas têm também que ter em conta infra-estruturas de apoio, tratamento da água e do ar, condições das instalações e de higienização, devem ser estabelecidos regulamentos e actividades de informação que promovam uma utilização responsável da piscina por parte dos utilizadores, garantindo que estes adoptam práticas e comportamentos adequados e que lhes são exigíveis.

Em período de debate e conclusões foi salientada a necessidade de elaboração urgente de legislação específica, tanto para a fase de construção como para a exploração das piscinas, atendendo a que a norma CNQ 23/93, que é considerado um bom instrumento orientador, necessita de revisão e actualização face a conhecimento actual. Foi também considerada indispensável a certificação de tecnologias de tratamento e de produtos e materiais utilizados nas piscinas.

Neste encontro participaram cerca de 450 pessoas (456 inscritos), oriundas de todo o país, incluindo as regiões autónomas de Madeira e Açores. A região mais representada foi Lisboa e Vale do Tejo (48% dos inscritos) seguida da região Centro e Alentejo. O perfil dos inscritos permitiu concluir que cerca de 30% dos participantes desenvolve actividade na área da saúde (centros de saúde, hospitais e CRSP) e 26% na gestão/manutenção de piscinas, 14% na área de desporto e 13% na área comercial. As entidades mais representadas foram os municípios com 29% dos inscritos.

5.2 International Conference on Health and Water Quality Aspects of the Man Made Recreational Water Environment

Nos dias 10 e 11 de Março realizou-se em Budapeste uma conferência internacional sobre saúde e qualidade da água em ambientes recreativos aquáticos artificiais.

O CRSP/LVT participou no evento apresentando uma comunicação sobre as Orientações do PVSPUC e sobre as actividades integradas neste programa.

Na conferência participaram principalmente técnicos dos países da Europa Central mas também da França, Bélgica, Inglaterra e dos Estados Unidos. Portugal participou com duas comunicações, uma do CRSP/LVT e outra do CRSP do Norte, esta em colaboração com a delegação do Porto do INSA.

A conferência realizou-se sob a égide dos Serviços de Saúde Pública Húngaros e do Serviço Regional Europeu da Organização Mundial da Saúde (OMS). A OMS tem em elaboração um documento com directrizes sobre piscinas que se previa ser publicado durante 2005 (disponível versão de trabalho provisória na página da *internet* da OMS), aproveitando esta conferência como fórum para o seu aperfeiçoamento. O objecto de reflexão foram as piscinas desportivas e recreativas, as piscinas termais e os SPA's.

Os assuntos práticos mais debatidos prenderam-se com:

- Qualidade microbiológica e química da água e o seu tratamento (tratamentos químicos de coagulação e floculação, físicos de decantação e filtração e a desinfecção);

- Presença e eliminação de contaminação de origem fecal, de legionelas e outros patogénicos; (não está muito explícito)
- Qualidade do ar e sua relação com a qualidade da água.

Foi demonstrada a abertura para reconhecimento de tratamentos e soluções alternativas, desde que antes se prove a sua eficácia em termos de protecção da saúde dos utilizadores.

Alguns aspectos salientes da conferência prenderam-se com:

- Situação pouco sedimentada dos conhecimentos sobre piscinas apesar da sua utilização milenar. Ao contrário de outras utilizações da água, o conhecimento dos efeitos negativos e positivos sobre a saúde é ainda fragmentário por falta de estudos epidemiológicos aprofundados.
- Ausência de Directivas Comunitárias (e de intenção de as produzir), falta de directrizes da OMS e deficiências generalizadas da legislação da maior parte dos países. Aspectos positivos ligados à publicação de normas e directivas de qualidade em diversos países, em Portugal com a Directiva 23/93 do Conselho Nacional da Qualidade e na Alemanha com a norma DIN 19643, por exemplo.
- Grande variabilidade, entre países, das normas de qualidade microbiológicas e físico-químicas, não só quanto aos parâmetros considerados significativos como aos valores adoptados para cada parâmetro. Dois aspectos mereceram consenso nas preocupações apresentadas: a contaminação aquática de origem fecal e a poluição do ar por cloraminas e trihalometanos.
- Participação activa de diversas universidades, algumas de renome internacional, em trabalhos de investigação. Ao contrário de Portugal, o tema piscinas passa pelos currículos universitários.

Comparando este acontecimento com o 2º Encontro, referido no ponto anterior, somos levados a concluir que em Portugal existe o conhecimento técnico actualizado sobre os vários aspectos das piscinas desde a concepção ao tratamento da água, do ar etc. Constatou-se que uma debilidade do nosso país se prende com a pouca participação de universidades na investigação de assuntos relacionados com piscinas, ao contrário do que se passa noutros países.

5.3 “Saúde em Piscinas” 3º Encontro

Atendendo ao sucesso dos encontros anteriores foi entendido que era importante continuar a realização deste tipo de reuniões. Mantendo-se a parceria com a APP, foi constituída uma equipa do CRSPLVT para preparar o 3º Encontro a realizar em 2007.

Em 2005 iniciaram-se as reuniões desta equipa e foram definidos objectivos, planos de trabalho e cronograma. No final do ano foi feita a proposta de realização do 3º Encontro ao Conselho de Administração da Administração Regional de Saúde de Lisboa e Vale do Tejo (ARSLVT), para aprovação superior.

Face às lacunas de legislação adequada, o CRSPLVT, em colaboração com o Instituto Nacional de Saúde Dr. Ricardo Jorge (INSA), elaborou as Orientações para Execução do PVSPUC, com o objectivo de definir os critérios e procedimentos de actuação no âmbito do Programa de Vigilância Sanitária das Piscinas. Estas Orientações aprovadas no final do ano de 2001, entraram em vigor no início de 2002, através da Ordem de Saúde Pública nº 5/2001, de 20 de Dezembro, tendo sido revistas e alteradas em Julho de 2002, ao nível dos critérios de avaliação pontual pela Ordem de Saúde Pública nº 4/2002 de 6 de Agosto. Esta ordem foi revogada em 2005.

A Ordem de Saúde Pública nº 1/2005 de 17 de Janeiro revoga a anteriormente referida e aprova uma nova revisão deste documento cujas alterações serão aplicadas a partir de 2006. As alterações introduzidas dizem respeito em particular à distinção nos critérios de avaliação das piscinas situadas em estabelecimentos de carácter turístico, uma vez que existem documentos legislativos que se lhe aplicam, conforme já referido.

5.4 Revisão das Orientações do Programa de Vigilância Sanitária

5.4.1 Orientações do Programa de Vigilância Sanitária das Piscinas de Utilização Colectiva

No ano de 2005 foi concluída a revisão das Orientações do Programa de Vigilância Sanitária das Piscinas de Utilização Colectiva, cuja implementação se iniciará em 2006.

Nesta revisão mereceram particular realce a:

- distinção nos critérios de avaliação das piscinas/tanques incluídos em estabelecimentos de carácter turístico;
- adequação dos boletins de análise;
- alteração dos intervalos da avaliação global relativa aos parâmetros «residual livre de desinfectante» e «pH».

5.4.2 Orientações do Programa de Vigilância Sanitária das Piscinas de Hidroterapia e para Fins Terapêuticos

Como foi já referido no relatório de 2004, a publicação do Aviso n.º 9448/2002 (2.ª série) em 29 de Agosto, que aprovou o Manual de Boas Práticas de Medicina Física e de Reabilitação, introduziu um novo quadro pelo qual se vai reger este tipo de piscinas, pelo que se considerou incorrecta a utilização das Orientações para Cumprimento do PVSPUC.

Em 2005, conclui-se a elaboração das Orientações do Programa de Vigilância Sanitária das Piscinas de Hidroterapia e com Fins Terapêuticos, retirando-as do âmbito das orientações genéricas. Estas orientações vão ser aplicadas a partir de 2006.

5.4.3 Grupo de trabalho da Direcção Geral da Saúde

O CRSP/LVT participou num grupo de trabalho criado pela Direcção Geral de Saúde (DGS), que inclui elementos de outros CRSP e do INSA, com o objectivo de produzir documentos com linhas orientadoras para os programas de vigilância sanitária em piscinas públicas e semi-públicas.

6 Avaliação do Programa

6.1 Critérios de Avaliação

6.1.1 Avaliação Pontual

A avaliação pontual da qualidade da água das piscinas é feita de acordo os seguintes critérios:

- **Água Própria** – Se nenhum dos valores for inferior ao respectivo valor mínimo admissível (VmA) ou ultrapassar o valor máximo admissível (VMA) referidos nos Quadros III e IV;
- **Água sob Vigilância Reforçada** – Se algum dos valores é inferior ao valor mínimo recomendado (Quadro IV) ou superior ao valor máximo recomendado ou valor indicativo (nomenclatura adoptada na SRS de Setúbal) (Quadros III e IV);
- **Água Imprópria** – Se algum dos valores for inferior ao respectivo VmA ou ultrapassar o VMA referidos nos Quadros III e IV.

Quadro III - Parâmetros Microbiológicos - Valores Limite (Águas de piscina)

Parâmetros	unidades	VMR/Valor indicativo ⁽¹⁾	VMA/Valor paramétrico ⁽¹⁾
Germes totais a 37°C, às 48 H	ufc / 1 ml	100	-
Coliformes Totais	ufc -n.m.p / 100 ml	-0	10
<i>Escherichia coli</i>	ufc -n.m.p / 100 ml	-	0
Enterococos	ufc -n.m.p / 100 ml	-	0
Estafilococos produtores de coagulase	ufc / 100 ml	-	0
Estafilococos não produtores de coagulase	ufc / 100 ml	20	-
<i>Pseudomonas aeruginosa</i>	ufc / 100 ml	-	0

(1) Na SRS Setúbal, a partir de Março foi a nomenclatura utilizada pelo LSP.

Quadro IV - Parâmetros Físico-químicos - Valores Limite (águas de piscina)

Parâmetros	Expressão de resultados	Valores Limite	
		VmR - VMR	VmA - VMA
Cloro residual livre (1) (4)	mg/l Cl ₂	≥ 0.5 - ≤ 2	< 0.5 - > 3
Cloro residual combinado (2) (4)	mg/l Cl ₂	0.5	-
Ácido isocianúrico (1) (3)	mg/l C ₃ H ₃ N ₃ O ₃	75	-
Bromo residual livre (4)	mg/l Br ₂	-	1 - 4
Bromo residual combinado (4)	mg/l Br ₂	Em estudo	-
Turvação	NTU	4	-
pH (4)		-	Em função dos desinfetante e coagulante 6.5 – 9.5
COT	mg/l C	Em estudo	-
Oxidabilidade (em meio ácido) (1) (3)	mg/l O ₂	Oxidabilidade da água de alimentação + 4 Em estudo	-
Cobre (3)	mg/l Cu	2	-
Prata	mg/l Ag	Em estudo	-
Temperatura (4)	°C	28* 30* (5)	-
Cloretos (6)	mg/l Cl ⁻	Em estudo	-
Brometos	mg/l Br ⁻	Em estudo	-
Trihalometanos	mg/l	Em estudo	-

* Valor para piscinas cobertas. Não se aplica a tanques cobertos destinados exclusivamente a hidroterapia e com fins terapêuticos ou termais.

(1) Referência: Directiva CNQ 23/93.

(2) Referência: OMS Guidelines for Recreational-Water Environments. Volume 2: Swimming pools, spas and similar recreational-water environments (draft) 2000.

(3) Referência: Decreto Regulamentar nº 5/97, de 31 de Março.

(4) Determinação efectuada no local de colheita.

(5) Tanques usados exclusivamente por bebés (infantis) e/ou idosos.

(6) o SES faz a sua interpretação com base no conhecimento do parâmetro cloretos na água de abastecimento ao tanque e do tipo de tratamento da água

6.1.2 Avaliação global

Na ausência de legislação, a avaliação global, foi feita com base nas Orientações para Execução do PVSPUC do CRSPLVT em vigor (Ordem de Saúde Pública nº 4/2002 de 6 de Agosto e nº 2/2003 de 10 de Setembro). Para aplicação destes critérios foram utilizadas um mínimo de cinco amostras para piscinas cobertas e duas para piscinas ao ar livre.

Assim as águas das piscinas foram classificadas de acordo com o Quadro V em:

- “Boa Qualidade”
- “Qualidade Aceitável”
- “Má Qualidade”

Quadro V - Avaliação global – Critérios de Avaliação

Parâmetros	Qualidade		
	Boa	Aceitável	Má
	(% de amostras próprias)		
Germes totais a 37°C, às 48 H	>80	50-80	<50
Coliformes Totais	>80	50-80	<50
<i>Escherichia coli</i>	>90	85-90	<85
Enterococos	>90	85-90	<85
Estafilococos produtores de coagulase	>90	85-90	<85
Estafilococos não produtores de coagulase	>80	50-80	<50
<i>Pseudomonas aeruginosa</i>	>90	85-90	<85
Residual livre de desinfectante (*)	>70	50-70	<50
pH	>70	50-70	<50

(*) Quando se tratar de desinfectante à base de cloro, tem de ser feita a correlação com o pH.

6.2 Indicadores de Avaliação

Os indicadores utilizados na avaliação anual do programa de vigilância sanitária das piscinas são os que constam das Orientações, encontrando-se descritos de seguida.

6.2.1 Impacto

Os indicadores de impacto são os aqui apresentados, não havendo, no entanto, metas propostas pelo CRSPLVT.

- % de inquéritos epidemiológicos realizados a doenças suspeitas de transmissão hídrica notificadas (vertente epidemiológica);
- % de situações intervencionadas com o objectivo de correcção (vertente epidemiológica);
- % de situações intervencionadas com o objectivo de correcção (vertente tecnológica);
- % de situações intervencionadas com resultado desejado (vertente tecnológica).

Relativamente a estes indicadores não foi possível obter as respectivas percentagens devido ao deficiente sistema de informação em saúde.

6.2.2 Cobertura

Os indicadores de cobertura são os aqui apresentados, não havendo, no entanto, metas propostas pelo CRSPLVT. Os dados dizem exclusivamente respeito aos tanques inventariados pelos SSP locais e em funcionamento.

- % de piscinas de utilização colectiva existentes na RLVT, cobertas pelo programa;
- % de tanques de hidroterapia e com fins terapêuticos existentes na RLVT, cobertas pelo programa;
- % *jacuzzis* existentes na RLVT, cobertos pelo programa;

Quadro VI – Indicadores de Cobertura do PVSPUC

SRS	Indicadores de cobertura (%)		
	Piscinas de utilização colectiva	Tanques de hidroterapia e com fins terapêuticos	Jacuzzi
Lisboa	94	100	100
Santarém	100	100	100
Setúbal	100	100	100

6.2.3 Actividade

Os indicadores de actividade são os aqui apresentados, não havendo, no entanto, metas propostas pelo CRSP/LVT.

- % de análises realizadas às piscinas de utilização colectiva vigiadas relativamente às análises programadas;
- % de análises realizadas aos tanques de hidroterapia e com fins terapêuticos vigiadas relativamente às análises programadas.
- % de análises realizadas em jacuzzis vigiados relativamente às análises programadas

Quadro VII – Indicadores de Actividade do PVSPUC

SRS	Indicadores de actividade (%)		
	Piscinas de utilização colectiva	Tanques de hidroterapia e com fins terapêuticos	Jacuzzi
Lisboa	87 ⁽¹⁾		
Santarém	91	85	83
Setúbal	104	65	62

¹⁾ Não é possível a apresentação por tipo de tanque, uma vez que apenas se possui, por concelho, o total de análises programadas e o total realizado. A programação mensal efectuada para cada concelho, com excepção do Concelho de Lisboa, apenas prevê o número de análises a realizar, ficando ao critério de cada SSP a distribuição pelos tanques.

6.2.4 Qualidade

Os indicadores de qualidade são os aqui indicados, não havendo, no entanto, metas propostas pelo CRSPLVT.

- % de análises com classificação de própria relativas ao total de análises efectuadas às águas de piscinas de utilização colectiva;
- % de análises com classificação de própria relativas ao total de análises efectuadas às águas de tanques de hidroterapia e com fins terapêuticos;
- % de análises com classificação de própria relativas ao total de análises efectuadas às águas de *jacuzzis*.

Quadro VIII – Indicadores de Qualidade do PVSPUC

SRS	Indicadores de Qualidade (%)		
	Piscinas de utilização colectiva	Tanques de hidroterapia e com fins terapêuticos	Jacuzzi
Lisboa	74	75	79
Santarém	58	62	100
Setúbal	66	67	34

6.3 Avaliação do Programa

6.3.1 Avaliação quantitativa

A avaliação quantitativa das actividades desenvolvidas no âmbito do PVSPUC no ano 2005, apresenta-se no **Anexo I**, onde se indica para cada SRS o número de análises programadas e o número de análises efectuadas por tanque.

A análise do Anexo I, permite concluir que os objectivos não foram totalmente atingidos atendendo a que:

- Na SRS de Lisboa das 1459 análises programadas foram realizadas 1266 (87%);
- Na SRS de Santarém das 863 análises programadas foram realizadas 776 (90%);
- Na SRS de Setúbal das 1077 análises programadas foram realizadas 945 (88%).

As diferenças encontradas entre as análises programadas e realizadas deveram-se a um conjunto de factores que são comuns às três SRS, em particular:

- Condições meteorológicas que condicionaram a abertura e o fecho de alguns tanques ao ar livre;
- Encerramentos temporários de alguns tanques cobertos para manutenção e/ou limpeza, alguns não programados e sem comunicação atempada ao SSP local;
- Oscilações no funcionamento dos *jacuzzi* já instalados, em particular na SRS de Setúbal.

6.3.2 Avaliação qualitativa

A avaliação qualitativa da água é apresentada nos anexos abaixo discriminados:

- No **Anexo II** apresenta-se a avaliação % de conformidade para cada parâmetro analisado, de acordo com os critérios estabelecidos no ponto 6.1.1;

- No **Anexo III** é feita a avaliação dos parâmetros físico-químicos complementares em 2005, através do seu valor médio;
- No **Anexo IV** é apresentada a avaliação pontual da qualidade bacteriológica da água das piscinas nos anos 2001 a 2005;
- No **Anexo V** apresenta-se a avaliação global da qualidade bacteriológica e físico-química da água das piscinas referentes aos anos 2001 a 2005, de acordo com os critérios estabelecidos no ponto 6.1.2;
- No **Anexo VI** apresenta-se uma análise comparativa da qualidade da água das piscinas cobertas e de ar livre, fisioterapia e *jacuzzi*, em 2005.

Os resultados apresentados por cada uma das SRS destacam-se em seguida.

Na **SRS de Lisboa**, dos 226 tanques vigiados foi apenas possível efectuar a avaliação em 192. Nestes encontrou-se uma qualidade da água própria em 68% das piscinas cobertas, 54% das piscinas ao ar livre, 30% das piscinas de hidroterapia e com fins terapêuticos e 100% dos *Jacuzzis* (Figura 1).

Relativamente ao número de tanques vigiados a água é considerada própria em 53% dos tanques, tendo-se registado um aumento comparativamente com anos anteriores (Figura2).

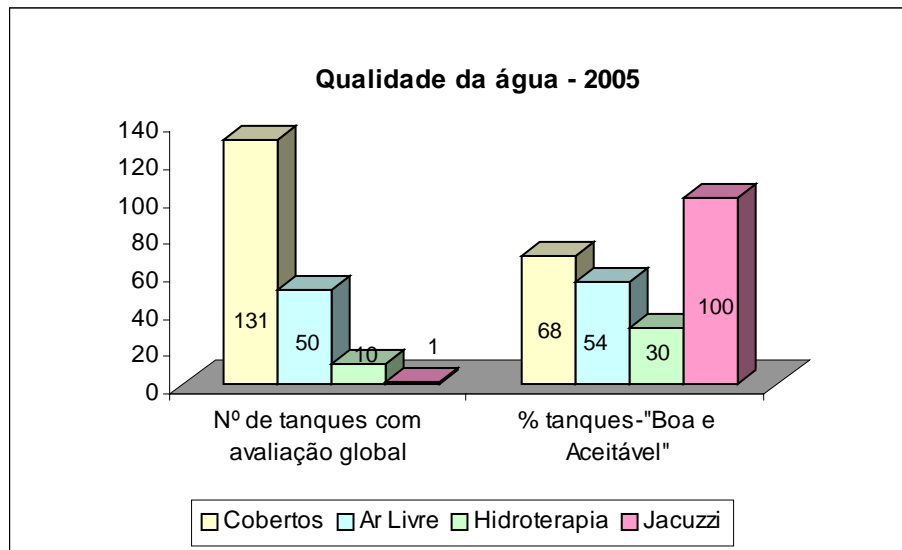


Figura 1 - Qualidade global da água dos diversos tanques vigiados em 2005 na SRS de Lisboa.

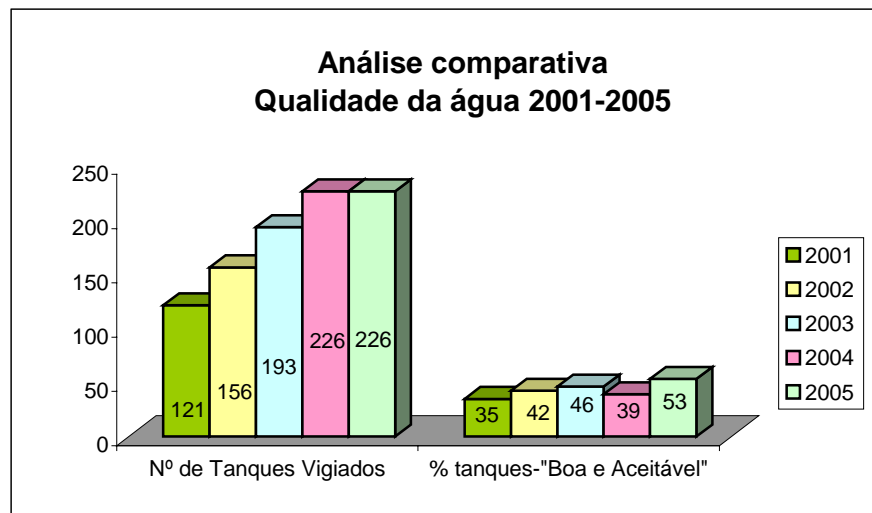


Figura 2 - Comparação da qualidade da água dos tanques vigiados nos anos de 2001 a 2005 na SRS de Lisboa.

A partir da aplicação dos critérios apresentados em 6.1.2, na **SRS de Santarém**, foram avaliados 116 dos 117 tanques vigiados.

A avaliação global da qualidade da água foi considerada própria (qualidade boa e aceitável), respectivamente em 65% das piscinas cobertas, 48% das piscinas ao ar livre, 56% das piscinas de hidroterapia e com fins terapêuticos e 100% dos *Jacuzzi*, (Figura 3). É de salientar que o número de tanques de hidroterapia e com fins terapêuticos e *Jacuzzi* vigiados e avaliados ser muito pequeno, respectivamente 11 e 8 (hidroterapia e com fins terapêuticos) e 1 (*Jacuzzi*).

Relativamente ao número total de tanques vigiados (117) foram avaliados 116 como anteriormente referido, dos quais 9 não obtiveram classificação devido a encerramento temporário ou por inexistência de análises. Dos tanques avaliados, 56% revelou água considerada própria (qualidade boa e aceitável) (Figura 4).

É de salientar uma diminuição do número de tanques com a avaliação global da qualidade própria (boa qualidade e qualidade aceitável), relativamente ao ano anterior, nomeadamente nos tanques descobertos. Espera-se que esta tendência se inverta, tendo em conta o esforço e empenhamento manifestado pelas entidades gestoras e pelos serviços de saúde envolvidos.

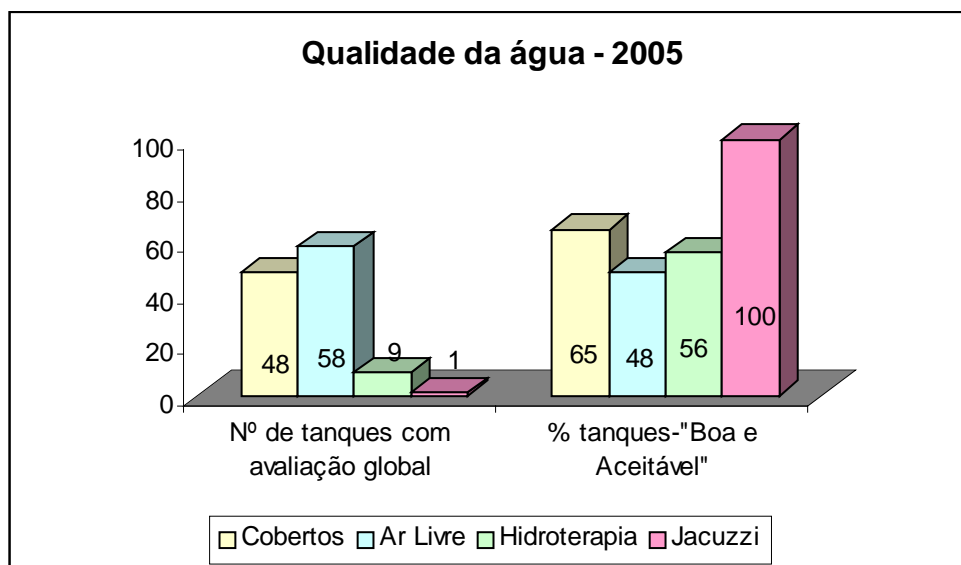


Figura 3 - Qualidade global da água dos diversos tanques vigiados em 2005 na SRS de Santarém.

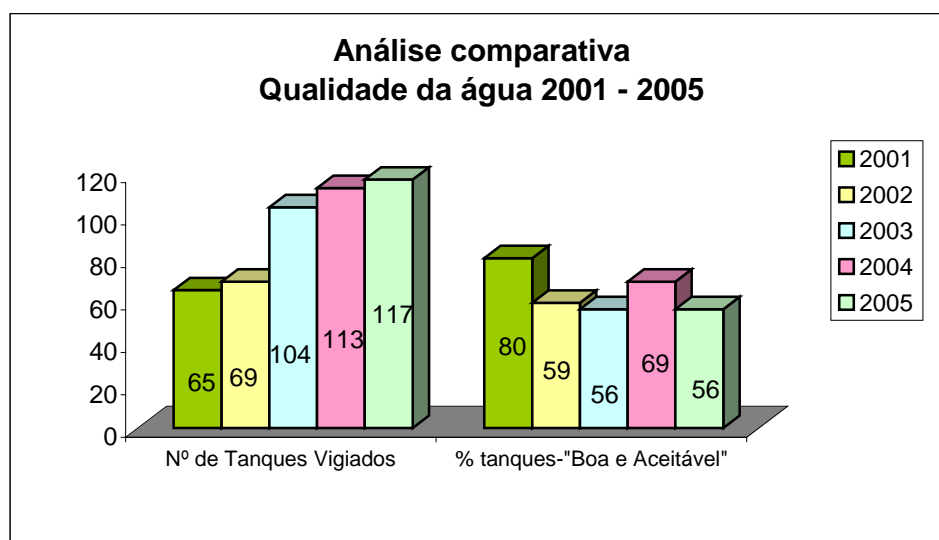


Figura 4 - Comparação da qualidade da água das piscinas entre os anos de 2001 a 2005 na SRS de Santarém.

Na **SRS de Setúbal**, aplicando os critérios estabelecidos no ponto 6.1.2, foram avaliados globalmente, 134 dos 143 tanques vigiados. A avaliação global da qualidade da água foi considerada própria (qualidade boa e aceitável), respectivamente em 76% das piscinas

cobertas, 53% das piscinas ao ar livre, 20% das piscinas de hidroterapia e com fins terapêuticos e 33% dos *Jaccuzis* (Figura 5).

Relativamente ao número de tanques vigiados a água é considerada própria em 81% dos tanques incluindo tanques cobertos, ao ar livre e fisioterapia (Figura 6).

Dado que os critérios de avaliação pontual foram alterados, sendo mais restritivos, registou-se um aumento significativo do número de tanques com a avaliação global da qualidade da água com qualidade própria (boa qualidade e qualidade aceitável), relativamente ao ano anterior (47%). Esperamos que esta tendência se mantenha o que premeia de algum modo o esforço e empenhamento manifestado pelas entidades gestoras e naturalmente pelos serviços de saúde envolvidos.

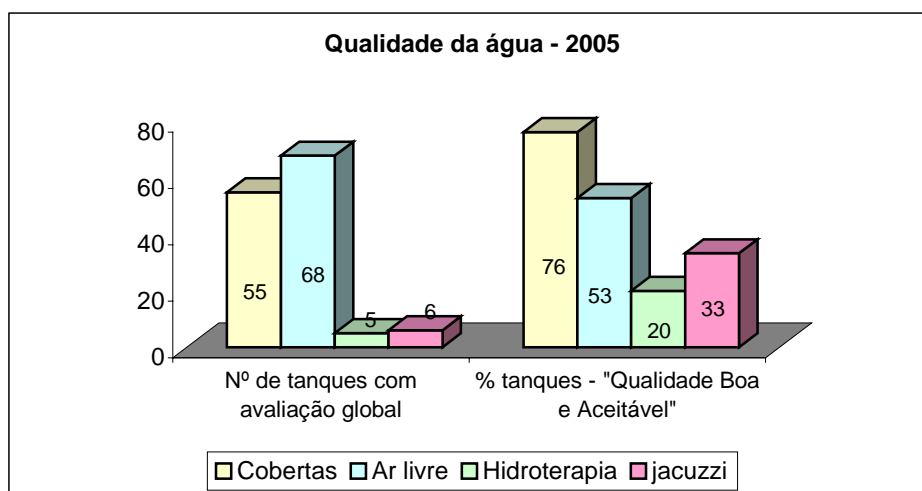


Figura 5 - Qualidade global da água dos diversos tanques vigiados em 2005 na SRS de Setúbal.

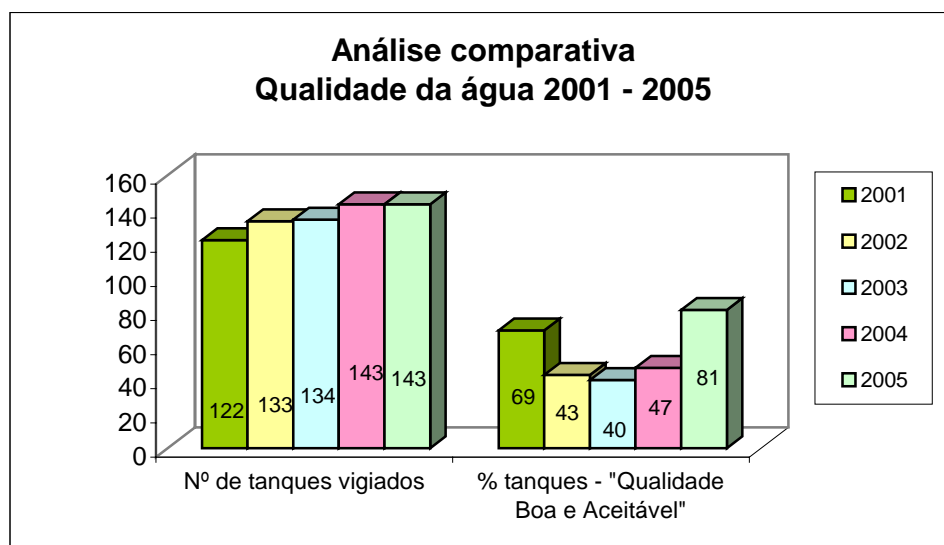


Figura 6 – Comparação da qualidade da água dos tanques entre os anos de 2001 a 2005 na SRS de Setúbal.

6.3.3 Certificados de qualidade

De acordo com o estipulado na Ordem de Serviço de Saúde Pública nº 4/2002, foram emitidos os certificados de qualidade aos tanques cobertos cuja avaliação global do ano de 2004 foi Boa ou Aceitável. Não foram considerados os tanques ao ar livre por se considerar que estes poderiam ser penalizados pelo facto de apresentarem poucos resultados uma vez que se encontram encerrados a maior parte do ano.

6.4 Custos da aplicação do Programa de Vigilância Sanitária

Foram registadas em impresso próprio as actividades desenvolvidas no programa, por forma a calcular os custos reais, conhecidos os custos unitários. O impresso foi distribuído aos centros de saúde e às equipas participantes no programa, solicitando-se o seu preenchimento e devolução aos SES.

Foram considerados como:

- **Custos indirectos**, os relacionados com a programação/coordenação, reuniões dos coordenadores do programa das três SRS, elaboração de relatório, procedimentos

administrativos de suporte ao registo, reprodução e envio para divulgação às entidades intervenientes;

- **Custos directos**, os relacionados com a mão de obra técnica e auxiliar, número de horas afectas ao programa, ajudas de custo, horas extra, deslocações, portagens e o custo da análise.

Tendo em conta custos directos e indirectos, e as folhas de registo acima referidas, foi feita uma estimativa dos custos de aplicação do PVSPUC. Deste modo, aplicando uma matriz comum às três SRS calcularam-se os custos relacionados com a colheita de amostras para análise. A parcela respeitante à análise bacteriológica e físico-química foi determinada de forma independente em cada uma das SRS tendo por base os valores unitários calculados nos respectivos LSP. Os custos relacionados com a determinação laboratorial nas três SRS, são apresentados no quadro IX.

Quadro IX – Custos analíticos em cada SRS

Custos analíticos	SRS Lisboa	SRS Santarém	SRS Setúbal
Análise bacteriológica	62,84 €	80 €	71,83 €
Análise físico-química		25 €	

A diferença dos custos analíticos é significativa, uma vez que é baseada em cálculos distintos. Na SRS de Santarém, estes valores entram em linha de conta com os custos de energia, de pessoal técnico, amortização do equipamento, etc.

Nos quadros seguintes apresenta-se a distribuição de custos para cada uma das SRS.

Quadro X – Custos de aplicação do PVSPUC

SRS	Nº de Tanques Vigiaados	Nº de Colheitas Efectuadas	Custos Indirectos (€)	Custos Directos (€)	Total (€)
LISBOA	226 ⁽¹⁾	1266 ⁽¹⁾	9 585 ⁽²⁾	95 854 ⁽²⁾	105 440 ⁽²⁾
SANTARÉM	117	776 ⁽³⁾	8 096 ⁽³⁾	80 955 ⁽³⁾	89 051 ⁽³⁾
SETÚBAL	143	945	9 080 ⁽⁴⁾	90 799 ⁽⁴⁾	99 879 ⁽⁴⁾

⁽¹⁾ Inclui todos os concelhos da SRS de Lisboa.

⁽²⁾ Os dados apresentados pelos SSP são insuficientes para se proceder à determinação global dos custos do programa na SRS de Lisboa. Não enviaram informação sobre este programa os SSP de Lisboa (todos, no total de 17), Alenquer, Amadora, Reboleira, Venda Nova, Azambuja, Pontinha, Sintra, Cacém, Pero Pinheiro e Queluz, não tendo sido incluídos nesta estimativa os custos de mão de obra e deslocações destes serviços. Os custos directos incluem o total da componente analítica que correspondem às 1266 colheitas, mas apenas a 57% dos tanques vigiaados nas outras componentes (mão de obra e deslocações).

⁽³⁾ Não se consideram as colheitas e os custos de Almeirim, os quais não foram enviados pela TSA.

⁽⁴⁾ O SSP de Grândola não enviou os custos respeitantes à colheita de amostras. Como tal, foi apenas contabilizado o custo das análises efectuadas.

Com os dados obtidos no quadro X, o custo de monitorização por tanque e por colheita foram calculados e resumem-se no quadro XI.

Quadro XI– Custos de monitorização por tanque e por colheita

SRS	Custo por Tanque (€)	Custo por Colheita (€)
LISBOA ⁽¹⁾	466	83
SANTARÉM	768	58
SETÚBAL	698	106 ⁽²⁾

⁽¹⁾ Este valor não tem em consideração os custos de amostragem dos SSP do concelho de Lisboa (todos, no total de 17), Alenquer, Amadora, Reboleira, Venda Nova, Azambuja, Pontinha, Sintra, Cacém, Pero Pinheiro e Queluz, uma vez que não apresentaram as respectivas folhas de custos.

⁽²⁾ Este valor não tem em consideração os custos associados à colheita de amostras do Centro de Saúde de Grândola.

O peso relativo das rubricas mais significativas dos custos directos, no custo total do Programa, constam do Quadro XII.

Quadro XII - Custos de aplicação do PVSPUC. Peso relativo dos custos directos no custo total do programa

Custos	SRS		
	Lisboa	Santarém	Setúbal
COLHEITAS DE ÁGUAS	%		
Deslocação	8,4	51.1	10,3
Mão de obra (Técnica +auxiliar)	8,6	2.5	14,4
Análises	83	46.4	75,3

Com excepção da SRS de Santarém, o custo das análises é a rubrica que mais onera o Programa nas outras SRS. Mesmo assim, considerando os custos de forma global, verifica-se que a componente analítica representa em média 64% dos custos directos.

Relativamente à estimativa dos custos de aplicação do PVSPUC, reconhece-se naturalmente que apesar de alguma imprecisão nesta avaliação à posteriori, os resultados apresentados constituem uma base de trabalho para reflexão das suas várias componentes.

Assim, na **SRS de Lisboa** foi possível apresentar dados dos custos de aplicação do programa apenas relativamente a 57% dos tanques vigiados (cerca de 55% das amostragens) pelo facto de alguns SSP, conforme referido nos quadros anteriores, não apresentarem as respectivas folhas de custos, facto que se lamenta. Relativamente ao ano anterior houve um aumento dos custos de aplicação, tendo em conta que mesmo com ausência de parte da informação esta é, mesmo assim, superior ao ano anterior, assim como também é superior o número de tanques vigiados e o número de colheitas realizadas. Por colheita houve uma ligeira diminuição no valor, pelo facto de para um aumento de 12% de tanques vigiados ter havido um acréscimo de 24% no número de colheitas. O custo analítico foi estimado pelo SES, tendo por base o preçário praticado pelo INSA, conforme informação do LSP.

Na **SRS de Santarém**, o actual custo analítico teve por base o valor cobrado na prestação de serviços, o qual consistiu numa estimativa dos custos associados às práticas laboratoriais que incluiu os consumos de água e electricidade, manutenção de

equipamento, material utilizado e recursos humanos. Este ano, os pesos das deslocações foram mais significativos sendo a parcela mais relevante nos custos directos e tendo o custo da mão de obra sido bastante inferior, no valor global.

Na **SRS de Setúbal**, para o mesmo número de tanques vigiados, verificou-se um ligeiro acréscimo dos custos relativamente a 2004, devido ao aumento do número de análises efectuadas (54).

7 Conclusões e Recomendações

No âmbito da avaliação quantitativa das actividades desenvolvidas, verificou-se que em média, nas três SRS, foram realizadas 88,3% das análises programadas, verificando-se um ligeiro acréscimo de 1% relativamente ao ano anterior.

Conforme foi já referido as diferenças encontradas entre as análises programadas e realizadas deveram-se a um conjunto de factores que são comuns às três SRS, destacando-se em particular o facto das condições meteorológicas condicionarem a abertura e o fecho de alguns tanques ao ar livre, a ocorrência de encerramentos temporários não programados de alguns tanques cobertos para manutenção e/ou limpeza, e a oscilações no funcionamento dos *jacuzzi* instalados, em particular na SRS de Setúbal. Pontualmente algumas análises não se realizaram por falha na colheita (amostras incompletas devido a frascos partidos ou vazios).

Relativamente à avaliação qualitativa, as piscinas obtiveram cerca de 53% análises Próprias na SRS de Lisboa, 56% na SRS de Santarém e 50% na SRS de Setúbal.

Do decorrer das actividades integradas no Programa de Vigilância Sanitária das Piscinas, constaram-se insuficiências em diversas áreas de conhecimento técnico, legais e normativas, formulando-se as seguintes recomendações que aliás já figuraram nos relatórios de 2000 a 2004:

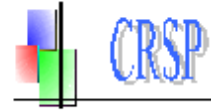
- os resultados analíticos obtidos evidenciam que uma das principais causas pelo incumprimento das normas de qualidade reside nos estafilococos não produtores de coagulase, pH e residual de desinfectante (habitualmente cloro residual livre).
- considera-se que seria importante a avaliação de riscos na utilização das piscinas compreendendo os riscos para a saúde devidos à água, superfícies, ar e acidentes tendo em conta as populações em risco de nadadores e pessoal trabalhador nas piscinas através da realização de estudos específicos;

- constata-se frequentemente que piscinas públicas recém-construídas apresentam deficiências de construção que comprometem o seu funcionamento em termos de qualidade da água ou higiene das superfícies, dimensionamento, funcionalidade ou risco de acidentes. Considera-se importante que os projectos de construção das piscinas sejam submetidos a parecer vinculativo, por parte dos serviços de saúde, nos aspectos higio-sanitários e do Instituto do Desporto de Portugal nos aspectos técnico-funcionais. Estes pareceres obrigam à adequada formação dos técnicos responsáveis pelos mesmos;
- constata-se igualmente que em muitas situações as piscinas não são exploradas e mantidas de forma adequada. Os responsáveis pelo funcionamento das piscinas seguem procedimentos a partir das indicações dos vendedores do equipamento ou dos projectistas ou de conhecimentos adquiridos ao longo da sua carreira. Não existem, para além da Directiva de 23/93, normas claras que orientem os responsáveis pelas piscinas e os técnicos de saúde;
- verifica-se o aparecimento no mercado de novos produtos de tratamento e desinfeção da água e de limpeza e desinfeção de superfícies das piscinas. Se alguns são plenamente eficazes e constituem alternativas aos processos tradicionais, outros não possuem bases credíveis de eficácia representando riscos para os utilizadores, pelo que se recomenda a certificação dos produtos de tratamento, desinfectantes e outros por entidade competente.

Espera-se que os estudos em fase de desenvolvimento referidos (*Cloretos, Bromo residual, COT, Oxidab na água e Avaliação da qualidade do ar interior em piscinas cobertas*), possam contribuir para melhorar o conhecimento dos riscos associados a instalações deste tipo.



Ministério da Saúde
Administração Regional de Saúde
de Lisboa e Vale do Tejo



Centro Regional de Saúde Pública
de Lisboa e Vale do Tejo

Anexos

Anexo I - avaliação quantitativa das actividades desenvolvidas

ANEXO I - AVALIAÇÃO QUANTITATIVA DAS ACTIVIDADES DESENVOLVIDAS
NO PROGRAMA DE VIGILÂNCIA SANITÁRIA DAS PISCINAS - 2005
SUB - REGIÃO DE SAÚDE DE LISBOA

CONCELHO / PISCINA	Nº DE ANÁLISES		
	PROGRAMADAS	EFECTUADAS	
	Nº	Nº	%
Alenquer			
Piscinas Coberta			
P. Municipal de Alenquer - T. grande		11	
P. Municipal de Alenquer - T. pequenc		11	
Quinta da Lage		1	
Piscinas Descobertas			
P. Municipal de Alenquer - exterior		0	
SUB-TOTAL	23	23	100
Amadora			
Alfomelos		4	
Buraca		4	
Clube de Natação da Amadora - T. grande		8	
Clube de Natação da Amadora - T. pequenc		8	
Clube de Natação da Amadora - T. polo		8	
Damaia - T. Grande		6	
Damaia - T. Pequena		6	
Venteira		6	
SUB-TOTAL	78	50	64
Arruda dos Vinhos			
Clube Recreativo e Desp. de Arranhó-T. grande		8	
Clube Recreativo e Desp. de Arranhó-T. pequenc		10	
P. Vila de Arruda dos Vinhos		9	
SUB-TOTAL	38	27	71
Azambuja			
Piscinas Coberta			
Misericórdia - T. interior-T. pequeno		4	
Piscinas Descobertas			
Misericórdia - T. exterior		0	
Restaurante "A Ponderosa"		3	
Restaurante "O Moinho"		3	
SUB-TOTAL	19	10	53
Cadaval			
P. M. Cadaval-T. grande		9	
P. M. Cadaval-T. pequenc		9	
SUB-TOTAL	20	18	90
Cascais			
Piscinas Coberta			
CERCICA - P. coberta do Livramenc		0	
"Beauty Center"		0	
Bombeiros V. Estoril - T.coberto		0	
Bombeiros V. Parede - T. grande		5	
"Britania"		7	
C. Desportivo de Alcabideche		5	
C. Nacional de Ginástica		8	
" Delfins Azuis"		5	
Escola 31 de Janeirc		4	
Fitness Club - Bela Vista		7	
José Borja		5	
Health Club Estoril - Interior		1	
Health Club Holmes Place - Interior		2	
Health Club S. Visconde Gandarinha - T. grande		0	
Health Club S. Visconde Gandarinha - T. pequenc		0	
Hotel Qta. da Marinha		1	
Hotel Riviera		4	
"Mexa-se"		0	
Monte-Sol Act. Desportivas - Grande		3	
Monte-Sol Act. Desportivas - Pequenc		2	
Piscina "Os Golfinhos"		0	
Piscinas Descobertas			
"Arriba" - T. exterior salgada		0	
Bombeiros V. Estoril - Alapraia - T. grande		1	
Bombeiros V. Estoril - Alapraia - T. pequenc		1	

**ANEXO I - AVALIAÇÃO QUANTITATIVA DAS ACTIVIDADES DESENVOLVIDAS
NO PROGRAMA DE VIGILÂNCIA SANITÁRIA DAS PISCINAS - 2005
SUB - REGIÃO DE SAÚDE DE LISBOA**

CONCELHO / PISCINA	Nº DE ANÁLISES		
	PROGRAMADAS	EFECTUADAS	
	Nº	Nº	%
Cascais (continuação)			
Piscinas Descobertas			
Escola Primária Inglesa		0	
Estalagem "Muchaxo"		0	
Grande Hotel - Monte Estoril - T. exterior		0	
Health Club Estoril - Exterior		2	
Hotel Atlântico "STELLMARE" - T. exterior		0	
Hotel Estoril EDEN - T. exterior		2	
Hotel Praia Mar - T. exterior		3	
Hotel Riviera - T. exterior		3	
Hotel Riviera - T. exterior pequena		2	
JACUZZIS			
Jacuzi "Britannia"		4	
Jacuzi Holmes Place - Av. Margina		1	
SUB-TOTAL	161	78	48
Lisboa			
Piscinas Coberta			
" A Piscina"	8	8	
Ateneu Comercial de Lisboa - T. grande	8	8	
Ateneu Comercial de Lisboa - T. pequenc	6	6	
Centro de Estudos e Formação Desportiva (Lapa)	4	4	
Clube da Boa-Hora	5	5	
Clube Desportivo de Olivais e Moscavide	9	9	
Clube Faia - T. grande	5	5	
Clube Faia - T. pequeno	3	3	
Clube de Futebol " Os Belenenses" - T. grande	5	5	
Clube de Futebol " Os Belenenses" - T. médic	7	7	
Clube de Futebol " Os Belenenses" - T. pequenc	6	6	
Clube VII - T. grande	5	5	
Clube VII - T. pequenc	5	5	
Clube da TAP	7	7	
Colégio dos Salesianos	5	5	
Colégio S. João de Britc	4	4	
Escola de Pescas e da Marinha do Comércio	5	5	
Estádio Universitário - T. grande	5	5	
Estádio Universitário - T. aprendizagem	6	6	
Estádio Universitário - T. pequenc	6	6	
Health Club do Amoreiras	0	0	
Holmes Place - Amoreiras Plaza	9	9	
Holmes Place - Av. Da Liberdade	4	4	
Holmes Place - Av. 5 de Outubro	1	1	
Holmes Place - Av. Defensores Chaves	5	5	
INATEL - T. grande	7	7	
INATEL - T. pequenc	6	6	
Instituto Superior Técnico	6	6	
Junta de Freguesia dos Anjos	9	9	
Junta de Freguesia de Benfica	7	7	
Olaias Clube - T. grande interior	10	10	
Olaias Clube - T. pequeno interior	6	6	
P. Municipal do Areiro	9	9	
P. Municipal Baptista Pereira	7	7	
P. Municipal do Campo Grande-T.grande	5	5	
P. Municipal dos Olivais - T. grande	10	10	
P. Municipal Penha de França	10	10	
R.S.B. Rio de Janeiro	9	9	
Sport Lisboa Benfica - T. grande	8	8	
Sport Lisboa Benfica - T. pequenc	6	6	
Sporting Clube de Portugal - T. grande	7	7	
Sporting Clube de Portugal - T. pequeno	7	7	
Piscinas Descobertas			
Clube Nacional de Natação - T.grande	0	0	
Clube Nacional de Natação - T. pequenc	0	0	
Olaias Clube - T. exterior grande	4	4	
Olaias Clube - T. exterior pequenc	3	3	
Parque de Capismo de Monsanto -T. grande	4	4	
Parque de Capismo de Monsanto -T. pequenc	4	4	
P. Municipal dos Olivais - Pequena	2	2	

ANEXO I - AVALIAÇÃO QUANTITATIVA DAS ACTIVIDADES DESENVOLVIDAS
NO PROGRAMA DE VIGILÂNCIA SANITÁRIA DAS PISCINAS - 2005
SUB - REGIÃO DE SAÚDE DE LISBOA

CONCELHO / PISCINA	Nº DE ANÁLISES		
	PROGRAMADAS	EFECTUADAS	
	Nº	Nº	%
Lisboa (continuação)			
Piscinas de Fisioterapia e com Fins terapêuticos			
APPACDM-Centro Júlia Moreira	8	8	
Centro de Reabilitação Bairro Azu	7	7	
Clínica da Mundial Confiança	8	8	
Clínica de Sta Maria de Belém	5	5	
Hospital Curry Cabral	5	5	
Liga Portuguesa de Def. Motores	8	8	
SUB-TOTAL	320	320	100
Loures			
Piscinas Coberta			
Club House - T. coberto		8	
Club House - T. exterior aquecidc		8	
Ginásio Corpos - T. grande		10	
Ginásio Corpos - T. pequenc		7	
Health Club "TONIK"		7	
P. Municipal Sto. Antº Cavaleiros - T. desportivc		7	
P. Municipal Sto. Antº Cavaleiros - T. aprendizager		7	
P. Municipal Sto. Antº Cavaleiros - T. iniciaçãc		5	
P. Municipal de Loures - T. interior		9	
P. Municipal de Loures - T. exterior (coberta		9	
Piscinas Descobertas			
Casa do Gaiato		2	
Infantadc		3	
SUB-TOTAL	82	82	100
Lourinhã			
Piscinas Coberta			
Associação D. de Cabeça Gorda		13	
AQUAOESTE		8	
Associação da Marteleira		11	
Piscinas Descobertas			
Parque de campismo Areia Branca - T. grande		4	
Parque de campismo Areia Branca - T. pequenc		4	
SUB-TOTAL	50	40	80
Mafra			
Piscinas Coberta			
Centro Militar de Educação Física e Desportos		1	
Parque Desportivo da Câmara - T. grande interior		10	
Parque Desportivo da Câmara - T. pequeno interior		11	
P. Municipal da Venda do Pinheiro - T. grande		1	
P. Municipal da Venda do Pinheiro - T. pequenc		1	
Sonho do Clube		5	
Piscinas Descobertas			
Acampamento "Palavra da Vida" - T. grande		1	
Acampamento "Palavra da Vida" - T. pequenc		1	
Beachtour - Ericeira - T. grande		4	
Beachtour - Ericeira - T. médic		3	
Beachtour - Ericeira - T. pequenc		2	
Condomínio "Mar à vista" - T. exterior		2	
Hotel da Ericeira- T. grande agua doce		2	
Hotel da Ericeira- T. pequeno água doce		1	
Hotel da Ericeira- T. água salgada		3	
Parque de Campismo Mil Regos-T. grande		2	
Parque de Campismo Mil Regos - T. pequeno		2	
Parque Despotivo da Câmara - T. grande exterior		3	
Parque Despotivo da Câmara - T. pequenc		1	
Quinta S. Sebastião - Ericeir		2	
Piscinas de Fisioterapia e com Fins terapêuticos			
APERCIM		9	
SUB-TOTAL	70	67	96

**ANEXO I - AVALIAÇÃO QUANTITATIVA DAS ACTIVIDADES DESENVOLVIDAS
NO PROGRAMA DE VIGILÂNCIA SANITÁRIA DAS PISCINAS - 2005
SUB - REGIÃO DE SAÚDE DE LISBOA**

CONCELHO / PISCINA	Nº DE ANÁLISES		
	PROGRAMADAS	EFECTUADAS	
	Nº	Nº	%
Odivelas			
P. Municipal de Odivelas - T. interior		10	
P. Municipal de Odivelas - T. exterior (coberto)		10	
Os Perguiças - T. aprendizagem		9	
Os Perguiças - T. adaptação		9	
SUB-TOTAL	44	38	86
Oeiras			
Piscinas Coberta			
Escola Nautica de Paço D'Arcos		7	
Health Club "Tagus Park"		3	
Health Club - Holmes Place-Miraflores - T. grande		5	
Health Club - Holmes Place-Miraflores - T. pequenc		4	
Health Club - Holmes Place-Paço d'Arcos		4	
Health Club - SOLINCA - T. grande		5	
Health Club - SOLINCA - T. pequenc		5	
Jamor - Estádio Nacional - T. 50 m		7	
Jamor - Estádio Nacional - T. de Saltos		3	
Jamor - Estádio Nacional - T. pequenc		5	
P. Municipal de Barcarena-T. grande		8	
P. Municipal de Barcarena-T. pequenc		8	
P. Municipal de Linda-a-Velha		10	
Outurela - T. grande		9	
Outurela - T. pequenc		8	
SOLPLAY		5	
Sport Algés e Dafundo - T. grande		8	
Sport Algés e Dafundo - T. pequenc		8	
Piscinas Descobertas			
INATEL-T. grande		3	
INATEL-T. pequenc		2	
Oceânica -T. grande		3	
Oceânica -T. pequenc		3	
SUB-TOTAL	127	123	97
Sintra			
Piscinas Coberta			
ARRASTAR - Cacém		10	
A. Bombeiros Voluntários de Aqualva		10	
Bombeiros Voluntários de Colares - T. grande		6	
Bombeiros Voluntários de Colares - T. pequenc		6	
Bombeiros Voluntários de Sintra		5	
Clube Natação "Os Golfinhos"		5	
Colégio Afonso V		7	
Colégio Colibri		7	
Colégio D. Pedro		0	
Colégio Vasco de Gama		7	
Energy - Fitness Club		11	
Escola de Natação de Sintra		1	
Hotel Miramonte		1	
Hotel Penha Longa - T. grande		1	
Hotel Penha Longa - T. pequenc		1	
Holmes Place - Health Club		8	
Monte Abrão - Queluz - T. grande		5	
Monte Abrão - Queluz - T. pequenc		5	
Os Pinguins		1	
Ouressa - Algueirão-Mem Martins - T. grande		8	
Ouressa - Algueirão-Mem Martins - T. pequenc		8	
P. Municipal de Mira Sintra		9	
P. M. da Urbanização Quinta de Fitares-T. grande		9	
P. M. da Urbanização Quinta de Fitares-T. pequenc		9	
Real Sport Club de Massamá		9	
Rombert Aqua Center		6	
Piscinas Descobertas			
Hotel Miramonte		1	
Hotel Penha Longa		1	
Hotel Seteais		1	
Parque de Campismo de Almornos-T. grande		4	
Parque de Campismo de Almornos-T. pequenc		4	

ANEXO I - AVALIAÇÃO QUANTITATIVA DAS ACTIVIDADES DESENVOLVIDAS
NO PROGRAMA DE VIGILÂNCIA SANITÁRIA DAS PISCINAS - 2005
SUB - REGIÃO DE SAÚDE DE LISBOA

CONCELHO / PISCINA	Nº DE ANÁLISES		
	PROGRAMADAS	EFECTUADAS	
	Nº	Nº	%
Sintra (continuação)			
Piscinas Descobertas			
Praia Grande (Conj. Turíst. Arribas) -T.grande		3	
Praia Grande (Conj. Turíst. Arribas) -T.pequenc		4	
Praia das Maças - T. grande		2	
Praia das Maças - T. pequenc		2	
Azenhas do Mar		2	
Piscinas de Fisioterapia e com Fins terapêuticos			
CECD - Mira Sintra		6	
JACUZZIS			
Hotel Penha Longa		1	
Holmes Place - Health Club		8	
SUB-TOTAL	212	194	92
Sobral de Monte Agraço			
P. Complexo de S. Mte. Agraço-T. grande		10	
P. Complexo de S. Mte. Agraço-T. pequenc		10	
SUB-TOTAL	22	20	91
Torres Vedras			
Piscinas Coberta			
A-dos-Cunhados		7	
A.E.F.D.T.V. - T. grande		10	
A.E.F.D.T.V. - T. pequenc		10	
Hotel Golf Mar - T. Coberc		6	
PH		6	
Piscinas Descobertas			
Carvoeira - T. grande		2	
Carvoeira - T. pequeno		0	
Casa do Charuto - T. descoberc		3	
Hotel Golf Mar - T.grande		3	
Hotel Golf Mar - T. pequenc		2	
Pisão - T. grande		2	
Pisão - T. médio		2	
Pisão - T. pequeno		0	
Vimeiro - T. grande		2	
Vimeiro - T. pequeno		2	
Piscinas de Fisioterapia e com Fins terapêuticos			
A.E.F.D.T.V. - T. fisioterapia		11	
APECI		6	
SUB-TOTAL	83	74	89
Vila Franca de Xira			
Piscinas Coberta			
Health Club Em Movimentc		9	
Marinha		8	
P. Municipal de Alverca - T. grande		9	
P. Municipal de Alverca - T. pequenc		9	
P. Municipal Baptista Pereira - Alhandra - T. grande		9	
P. Municipal Baptista Pereira - Alhandra - T. pequenc		8	
P. Municipal do Calhandriz		8	
P. Municipal da Póvoa de Sta Iria - T. grande		9	
P. Municipal da Póvoa de Sta Iria - T. pequenc		9	
P. Municipal da Qta. Das Drogas		10	
P. Municipal Vila Franca de Xira - T. grande		10	
Piscinas Descobertas			
CIMPOR - Alhandra - T. grande		2	
CIMPOR - Alhandra - T. pequenc		2	
SUB-TOTAL	110	102	93
TOTAL DE PISCINAS COBERTAS	-	1043	
TOTAL DE PISCINAS DESCOBERTAS	-	136	
TOTAL DE PISCINAS DE FISIOTERAPIA E COM FINS TERAPÊUTICOS	-	73	
TOATAL DE JACUZZIS	-	14	
TOTAL	1459	1266	87

ANEXO I - AVALIAÇÃO QUANTITATIVA DAS ACTIVIDADES DESENVOLVIDAS
NO PROGRAMA DE VIGILÂNCIA SANITÁRIA DAS PISCINAS - 2005
SUB - REGIÃO DE SAÚDE DE SANTARÉM

CONCELHO / PISCINA	Nº DE ANÁLISES		
	PROGRAMADAS	EFECTUADAS	
	Nº	Nº	%
PISCINAS COBERTAS			
Abrantes			
Pisc. Municipal - T. grande	11	9	82
Pisc. Municipal - T. pequeno	11	10	91
Health Club Telheiros	11	11	100
SUB-TOTAL	33	30	91
Alcanena			
Pisc. Municipal - T. grande	12	12	100
<i>Minde</i>			
Pisc. Municipal	12	15	125
SUB-TOTAL	24	27	113
Almeirim			
Pisc. Municipal - T. grande	12	10	83
Pisc. Municipal - T. pequeno	12	10	83
SUB-TOTAL	24	20	83
Alpiarça			
Pisc. Municipal	12	11	92
SUB-TOTAL	12	11	92
Benavente			
Pisc. Municipal - T. grande	12	12	100
Pisc. Municipal - T. pequeno	12	12	100
<i>Samora Correia</i>			
Pisc. Municipal - T. grande	12	12	100
Pisc. Municipal - T. pequeno	12	12	100
SUB-TOTAL	48	48	100
Cartaxo			
Pisc. Municipal - T. grande	12	12	100
Pisc. Municipal - T. pequeno	12	12	100
SUB-TOTAL	24	24	100
Chamusca			
Pisc. Municipal - T. grande	8	7	88
SUB-TOTAL	8	7	88
Constância			
Pisc. Municipal - T. grande	12	6	50
SUB-TOTAL	12	6	50
Coruche			
Pisc. Municipal - T. grande	8	8	100
Pisc. Municipal - T. pequeno	8	10	125
SUB-TOTAL	16	18	113
Entroncamento			
Pisc. Municipal - T. grande (antigo)	3	3	100
Pisc. Municipal - T. Principal	5	5	100
Pisc. Municipal - T. Aprendizagem	4	4	100
Pisc. Municipal - T. Chapinheiro	3	3	100
SUB-TOTAL	15	15	100
Ferreira do Zêzere			
Pisc. Municipal - T. grande	12	12	100
SUB-TOTAL	12	12	100
Golegã			
Pisc. Municipal - T. grande	3	3	100
Pisc. Municipal - T. pequeno	3	3	100
SUB-TOTAL	6	6	100
Ourém			
Pisc. Municipal - T. grande	8	8	100
Municipal/CAXARIAS	4	4	100
Pisc. C. Estudos Fátima - T. grande	12	10	83
Pisc. C. Estudos Fátima - T. pequeno	12	10	83
Pisc. Col. S. Miguel - T. grande	9	9	100
Centro Recreativo Infantil de Fátima	11	9	82
SUB-TOTAL	56	50	89

ANEXO I - AVALIAÇÃO QUANTITATIVA DAS ACTIVIDADES DESENVOLVIDAS
NO PROGRAMA DE VIGILÂNCIA SANITÁRIA DAS PISCINAS - 2005
SUB - REGIÃO DE SAÚDE DE SANTARÉM

CONCELHO / PISCINA	Nº DE ANÁLISES		
	PROGRAMADAS	EFECTUADAS	
	Nº	Nº	%
Rio Maior			
Pisc. Municipal - T. grande	12	12	100
Pisc. Municipal - T. pequeno	12	12	100
Pisc. Municipal - T. olímpico	12	12	100
SUB-TOTAL	36	36	100
Salvaterra de Magos			
Pisc. Municipal - T. grande	12	16	133
Pisc. Municipal - T. aprendizagem	12	17	142
SUB-TOTAL	24	33	138
Santarém			
Pisc. Municipal - T. grande	12	10	83
Pisc. Municipal - T. pequeno	12	10	83
Complexo Aquático - Desportivo	12	12	100
Complexo Aquático - Aprendizagem	12	12	100
Complexo Aquático - Chapinheiro	12	0	0
Hotel Corinthia	12	12	100
SUB-TOTAL	72	56	78
Sardoal			
Complexo Desportivo - T. aprendizagem	1	7	700
SUB-TOTAL	1	7	700
Tomar			
Complexo Desportivo - T. competição	12	11	92
Complexo Desportivo - T. aprendizagem	12	11	92
Complexo Desportivo - T. crianças	12	11	92
Hotel dos Templários	12	11	92
SUB-TOTAL	48	44	92
Torres Novas			
Pisc. Municipal - T. grande	12	0	0
Centro de Bem estar Social - T grande	8	9	113
Centro de Bem estar Social - T pequeno	3	3	100
SUB-TOTAL	23	12	52
V.N Barquinha			
Pisc. Municipal - T. grande	12	11	92
SUB-TOTAL	12	11	92
TOTAL	506	473	93
PISCINAS AO AR LIVRE			
Abrantes			
Pisc. Municipal - T. grande	4	4	100
Pisc. Municipal - T. pequeno	4	2	50
Vale das Mós			
Pisc. Municipal - T. grande	4	4	100
Pisc. Municipal - T. pequeno	4	4	100
Health Club Telheiros	4	1	25
SUB-TOTAL	20	15	75
Alcanena			
Pisc. Municipal - T. grande / T. saltos	4	4	100
Pisc. Municipal - T. pequeno	4	3	75
SUB-TOTAL	8	7	88
Almeirim			
Pisc. Municipal - T. grande	4	3	75
Pisc. Municipal - T. pequeno	4	3	75
SUB-TOTAL	8	6	75
Alpiarça			
Pisc. Municipal - T. grande	4	1	25
Pisc. Municipal - T. pequeno	4	1	25
Parque de Campismo	2	4	200
SUB-TOTAL	10	6	60

**ANEXO I - AVALIAÇÃO QUANTITATIVA DAS ACTIVIDADES DESENVOLVIDAS
NO PROGRAMA DE VIGILÂNCIA SANITÁRIA DAS PISCINAS - 2005
SUB - REGIÃO DE SAÚDE DE SANTARÉM**

CONCELHO / PISCINA	Nº DE ANÁLISES		
	PROGRAMADAS	EFECTUADAS	
		Nº	Nº
Cartaxo			
Pisc. Municipal - T. grande	3	3	100
Pisc. Municipal - T. pequeno	3	3	100
SUB-TOTAL	6	6	100
Chamusca			
Pisc. Municipal - T. grande	3	4	133
Pisc. Municipal - T. pequeno	3	4	133
SUB-TOTAL	6	8	133
Coruche			
Pisc. Municipal - T. grande	3	3	100
Pisc. Municipal - Chapinheiro	3	3	100
Pisc. Municipal - T. saltos	3	3	100
SUB-TOTAL	9	9	100
Entroncamento			
Quartel Esc. Prática Serv. Mat.	2	4	200
Pisc. Municipal - T. Principal	3	3	100
Pisc. Municipal - T. Aprendizagem	3	3	100
Pisc. Municipal - T. Chapinheiro	3	3	100
Infantário da C.P.	0	0	0
SUB-TOTAL	11	13	118
Ferreira do Zêzere			
Sindicato dos Bancários	4	4	100
Templazul	4	4	100
Quinta da Pinheira	0	4	400
Carlos Cristas (Pq Campismo Rural)	3	3	100
SUB-TOTAL	11	15	136
Golegã			
Pisc. Municipal - T. grande	4	3	75
Pisc. Municipal - T. pequeno	4	2	50
Azinhaga - T. grande	4	3	75
Azinhaga - T. pequeno	4	3	75
SUB-TOTAL	16	11	69
Mação			
Pisc. Municipal - T. grande	4	3	75
Pisc. Municipal - T. pequeno	4	2	50
SUB-TOTAL	8	5	63
Ourém			
Pisc. Municipal - T. grande	4	2	50
Pisc. Municipal - T. pequeno	4	2	50
Pousada do Castelo	4	4	100
SUB-TOTAL	12	8	67
Rio Maior			
Pisc. Municipal - T. pequeno	3	3	100
Pisc. Municipal - T. saltos	3	3	100
Marmeleira - T. grande	3	3	100
Marmeleira - T. pequeno	3	3	100
SUB-TOTAL	12	12	100
Salvaterra de Magos			
Pisc. Parque Campismo - T. grande	3	6	200
Pisc. Parque Campismo - T. pequeno	3	2	67
SUB-TOTAL	6	8	133
Santarém			
Complexo Aquático - Chapinheiro	4	4	100
Complexo Aquático - T. escorregas	4	4	100
Complexo Aquático - T. ondas	4	4	100
Hotel Corinthia	4	3	75
Hotel Rural	4	3	75
Hotel do Prado	4	4	100
Irricampo	4	3	75
SUB-TOTAL	28	25	89

ANEXO I - AVALIAÇÃO QUANTITATIVA DAS ACTIVIDADES DESENVOLVIDAS
NO PROGRAMA DE VIGILÂNCIA SANITÁRIA DAS PISCINAS - 2005
SUB - REGIÃO DE SAÚDE DE SANTARÉM

CONCELHO / PISCINA	Nº DE ANÁLISES		
	PROGRAMADAS	EFECTUADAS	
		Nº	Nº
Sardoal			
Pisc. Municipal - T. grande	4	2	50
Pisc. Municipal - T. pequeno	4	2	50
SUB-TOTAL	8	4	50
Tomar			
Pisc. Municipal - T. grande	2	2	100
Pisc. Municipal - T. pequeno	2	2	100
Pisc. Pastorinhos - T. grande (fechou)	-----	-----	-----
Hotel dos Templários	4	4	100
SUB-TOTAL	8	8	100
Torres Novas			
Pisc. Municipal - T. grande	-----	-----	-----
Pisc. Municipal - T. pequeno	-----	-----	-----
Pisc. Municipal - T. saltos	-----	-----	-----
Jardim de Infância S. Pedro	4	2	50
Escola Prática de Polícia	4	2	50
Alcorochel - T. grande	4	2	50
Alcorochel - T. pequeno (Fechado)	4	-----	-----
SUB-TOTAL	16	6	38
TOTAL	203	172	85
PISCINAS DE HIDROTERAPIA E COM FINS TERAPÊUTICOS			
Ourém			
Oliveira Catoja	12	12	100
SUB-TOTAL	12	12	100
Santarém			
HDS	-----	-----	-----
APPACDM	3	6	200
SUB-TOTAL	3	6	200
Tomar			
Hospital - T. individual	24	23	96
Hospital - T. marcha	24	24	100
Hospital - T. adultos	24	25	104
Hospital - T. crianças	24	6	25
Centrotita (Fechou)	-----	-----	-----
SUB-TOTAL	96	78	81
Torres Novas			
Hospital - T. grande	10	9	90
Hospital - T. pequeno	10	5	50
CRIT	11	11	100
SUB-TOTAL	31	25	81
TOTAL	142	121	85
JACUZZIS			
Ourém			
Korpo Sano	12	10	83
SUB-TOTAL	12	10	83
TOTAL	12	10	83
TOTAL DE ANÁLISES	863	776	90

ANEXO I - AVALIAÇÃO QUANTITATIVA DAS ACTIVIDADES DESENVOLVIDAS
NO PROGRAMA DE VIGILÂNCIA SANITÁRIA DAS PISCINAS - 2005
SUB - REGIÃO DE SAÚDE DE SETÚBAL

CONCELHO / PISCINA	Nº DE ANÁLISES		
	PROGRAMADAS	EFECTUADAS	
	Nº	Nº	%
PISCINAS COBERTAS			
Alcácer do Sal			
Municipal - T. grande	8	8	100
Torrão - T. grande	11	8	73
SUB-TOTAL	19	16	84
Alcochete			
Municipal - T. grande	11	10	91
SUB-TOTAL	11	10	91
Almada			
Academia Almadense - T.grande	11	12	109
Academia Almadense - T.pequeno	11	12	109
Colégio do Vale - Marisol - Charneca da Caparica	11	11	100
Lisnave	11	11	100
Feijó - Municipal- T. pequeno	11	11	100
Feijó - Municipal- T. grande	11	11	100
Feijó - Municipal- T. médio	11	11	100
C. Piedade - SFUAP - cave	11	11	100
C. Piedade - SFUAP - T. grande	11	11	100
C. Piedade - SFUAP - T. médio	11	11	100
C. Piedade - SFUAP - T. pequeno	11	11	100
Talassoterapia	12	13	108
Charneca da Caparica - Aqua Fitness	12	13	108
Externato Tim Tim - Vale Flores - Feijó	11	11	100
Casa da Juventude - Centro de Lazer - S. João da Caparica	11	9	82
SUB-TOTAL	167	169	101
Barreiro			
Soc. Recreativa - Os Franceses	1)	1)	-
Municipal	11	9	82
Escola de Fusileiros - Coina - Barreiro	0	8	-
SUB-TOTAL	11	17	155
Grândola			
Municipal- T. pequeno	11	11	100
Municipal- T. grande	11	11	100
SUB-TOTAL	22	22	100
Moita			
Municipal - Alhos Vedros	11	11	100
SUB-TOTAL	11	11	100
Montijo			
Municipal-T. pequeno	11	11	100
Municipal-T. grande	11	11	100
SUB-TOTAL	22	22	100
Palmela			
Municipal	11	11	100
Pinhal Novo - T. actividades	11	12	109
Pinhal Novo - T. competição	11	12	109
SUB-TOTAL	33	35	106
Santiago do Cacém			
Vila Nova Sto André - Natasul	1)	1)	-
Municipal - Rio da Figueira - T. grande	0	5	-
Municipal - Rio da Figueira - T. pequeno	0	6	-
SUB-TOTAL	0	11	-
Seixal			
Amora - Municipal - chapinheiro	11	11	100
Amora - Municipal - T. grande	11	11	100
Corroios - Municipal - T. principal	11	11	100
Corroios - Municipal - T. multifunções	11	11	100
Corroios - Municipal - chapinheiro	11	11	100
Colégio Guadalupe - Verdizela	11	9	82
Hotel Orion - T. grande	12	12	100
Hotel Orion - T. pequeno	12	12	100
SUB-TOTAL	90	88	98

ANEXO I - AVALIAÇÃO QUANTITATIVA DAS ACTIVIDADES DESENVOLVIDAS
NO PROGRAMA DE VIGILÂNCIA SANITÁRIA DAS PISCINAS - 2005
SUB - REGIÃO DE SAÚDE DE SETÚBAL

CONCELHO / PISCINA	Nº DE ANÁLISES		
	PROGRAMADAS Nº	EFECTUADAS	
		Nº	%
Sesimbra			
Hotel do Mar	12	12	100
Sana Park Hotel	12	12	100
J. T. - Escola de Natação - Qta do Conde	1)	1)	-
Vilas de Sesimbra	1)	1)	-
ATL Mãe Galinha	0	5	-
SUB-TOTAL	24	29	121
Setúbal			
Centro Comunitário Bocage - Lati - Camarinha - T. recreativo	11	11	100
Centro Comunitário Bocage - Lati - Cam. - T. hidroterapia	11	11	100
Hotel Aranguês	12	11	92
Image Fitness - JUMBO	12	11	92
Multigym	12	10	83
Municipal de Azeitão	11	10	91
Clube Naval	11	10	91
Ass. Cristã da Mocidade - Montalvão	11	10	91
Ass. Cristã da Mocidade - Bela Vista	11	11	100
Palmeiras - T. aprendizagem	11	11	100
Palmeiras - T. principal	11	11	100
SUB-TOTAL	124	117	94
Sines			
Municipal	11	6	55
Municipal - Qta do Meio - T. grande	0	6	-
Municipal - Qta do Meio - T. pequeno	0	6	-
Albergaria D. Vasco - T. grande	0	2	-
Albergaria D. Vasco - T. pequeno	0	2	-
SUB-TOTAL	11	22	200
TOTAL	545	569	104
PISCINAS AO AR LIVRE			
Alcácer do Sal			
Municipal - T. pequeno	5	4	80
Municipal - Parque desportivo	5	4	80
Pousada D. Afonso II - T. grande	5	5	100
Pousada D. Afonso II - T. pequeno	5	5	100
Torrão - T. grande	0	0	-
Torrão - T. pequeno	5	3	60
Centro Estudos Ambientais - Herdade das Parchanas	5	4	80
Pousada Vale de Gaio - Torrão	0	4	-
Aldeamento turístico - Santa Susana	0	4	-
Aldeamento turístico - Casas da Comporta	0	3	-
SUB-TOTAL	30	36	120
Alcochete			
Cond. Jardins do Tejo	5	4	80
Academia do Sporting	5	5	100
Hotel Alfoz	3)	3)	-
SUB-TOTAL	10	9	90
Almada			
C. Caparica - Ext. O Barquinho	5	3	60
Hotel C. Caparica - T. pequeno	5	5	100
Hotel C. Caparica - T. grande	5	5	100
S. João Caparica - Inatel - T. grande	5	3	60
S. João Caparica - Inatel - T. pequeno	5	3	60
C. Caparica - Ninho da Aroeira - T. grande	5	3	60
C. Caparica - Ninho da Aroeira - T. pequeno	5	3	60
C. Caparica - Hotel Sol Atlântico	5	3	60
Pensão Res. José Borges - Aroeira	5	4	80
Externato Páteo das Andorinhas - Aroeira	4	2	50
SUB-TOTAL	49	34	69
Grândola			
Parque de Campismo da Galé - T. grande	5	4	80
Parque de Campismo da Galé - T. pequeno	5	1	20
Parque de Campismo de Melides	5	3	60
Bico das Lulas	3)	3)	-
Monte da Cabeça do Ouro	5	3	60
Clube de Férias - Torralta - Topo Norte	3)	3)	-
Clube de Férias - Torralta - Topo Sul	3)	3)	-

ANEXO I - AVALIAÇÃO QUANTITATIVA DAS ACTIVIDADES DESENVOLVIDAS
NO PROGRAMA DE VIGILÂNCIA SANITÁRIA DAS PISCINAS - 2005
SUB - REGIÃO DE SAÚDE DE SETÚBAL

CONCELHO / PISCINA	Nº DE ANÁLISES		
	PROGRAMADAS Nº	EFECTUADAS	
		Nº	%
Grândola (continuação)			
Urbanização de Soltroia	5	2	40
Albergaria Residencial - Foz do Sado	0	4	-
SUB-TOTAL	25	17	68
Moita			
Municipal-B. Banheira - T. s/ escorrega	5	5	100
Municipal-B. Banheira - T. c/escorrega	5	5	100
Municipal-B. Banheira - chapinheiro	5	4	80
SUB-TOTAL	15	14	93
Palmela			
Vila Serrinha	2)	2)	-
Qta Chaparro	5	1	20
Portais da Arrabida - T. grande	5	3	60
Portais da Arrabida - T. pequeno	5	3	60
Gaiteiro - T. grande	5	4	80
Gaiteiro - T. pequeno	5	4	80
Parque de Campismo Infante de Sagres - Pinhal Novo	1)	1)	-
Condomínio Vila Amélia - T. grande	2)	2)	-
Condomínio Vila Amélia - T. pequeno	2)	2)	-
Colónia de Férias EDP	5	3	60
Palácio de Rio Frio	5	1	20
SUB-TOTAL	35	19	54
Santiago do Cacém			
Albergaria D. Nuno	5	5	100
Pousada	1)	1)	-
Rio da Figueira - T. pequeno	5	3	60
Rio da Figueira - T. grande	5	3	60
Vila Nova de Sto André - Clube de Ténis	5	1)	-
Pousada Quinta da Ortiga	5	4	80
Hotel Vila Parck - T. grande	5	5	100
Hotel Vila Parck - T. pequeno	5	4	80
Hotel rural - Daroeira	1)	1)	-
Condom. do aldea. de Vale Pouco - Sto André - T. grande	5	1)	-
Condom.do aldea. de Vale Pouco - Sto André - T. pequeno	5	1)	-
SUB-TOTAL	45	24	53
Seixal			
Municipal - T. Marinha - T. grande	5	3	60
Municipal - T. Marinha - T. pequeno	5	3	60
Parque de Campismo - Marco do Grilo - T. grande	5	5	100
Parque de Campismo - Marco do Grilo - T. pequeno	5	5	100
SUB-TOTAL	20	16	80
Sesimbra			
ERG	5	5	100
Hotel do Mar - T. exterior	5	5	100
Parque de Campismo - Campimeco - T. grande	5	4	80
Parque de Campismo - Campimeco - T. pequeno	5	4	80
Parque de Campismo - Valbom - T. grande	5	3	60
Parque de Campismo - Valbom - T. pequeno	5	3	60
Villas de Sesimbra	1)	1)	-
Estalagem dos Zimbros	5	4	80
Edifício Marbelo	5	4	80
Edifício Marina	5	4	80
SUB-TOTAL	45	36	80
Setúbal			
Hotel Clube - Azeitão	5	5	100
Gandun's Bar - T. grande	5	5	100
Gandun's Bar - T. pequeno	5	5	100
Hotel IBIS	5	5	100
Manteigadas - T. crianças	5	3	60
Manteigadas - T. recreio	5	3	60
Manteigadas - T. olímpico	5	3	60
Hotel Novotel	5	4	80
Qta Sto Amaro - Aldeia da Piedade	5	2	40
Quinta da Arrábida	5	4	80
Qta. do César - Vila Fresca de Azeitão	5	1)	-
Qta. do Hilário	5	1	20
Qta. do Patrício	5	5	100

ANEXO I - AVALIAÇÃO QUANTITATIVA DAS ACTIVIDADES DESENVOLVIDAS
NO PROGRAMA DE VIGILÂNCIA SANITÁRIA DAS PISCINAS - 2005
SUB - REGIÃO DE SAÚDE DE SETÚBAL

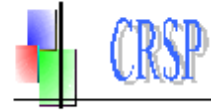
CONCELHO / PISCINA	Nº DE ANÁLISES		
	PROGRAMADAS	EFECTUADAS	
	Nº	Nº	%
Setúbal (continuação)			
Qta. Da Piedade - Aldeia da Piedade	5	5	100
SUB-TOTAL	70	50	71
Sines			
Hotel Apartamentos - Porto Covo	5	4	80
Parque de Campismo - Porto Covo	5	4	80
Pousada da Juventude	1)	1)	-
SUB-TOTAL	10	8	80
TOTAL	354	263	74
PISCINAS DE HIDROTERAPIA E COM FINS TERAPÊUTICOS			
Almada			
Fisiosol - Feijó - Cova da Piedade	1)	1)	-
Clínica Dr Simas Abrantes - Laranjeiro	12	12	100
Hospital Garcia da Orta	12	5	42
SUB-TOTAL	24	17	71
Barreiro			
Hospital	12	11	92
SUB-TOTAL	12	11	92
Seixal			
Externato Rumo ao Sucesso - Seixal	11	3)	-
SUB-TOTAL	11	0	0
Setúbal			
Externato Rumo ao Sucesso - Azeitão	12	4	33
Tiagos Clínica Lda	12	11	92
Sta Casa da Misericórdia	12	11	92
SUB-TOTAL	36	26	72
TOTAL	83	54	65
JACUZZIS			
Alcochete			
Academia do Sporting - Formação	12	2	17
Academia do Sporting - Profissionais	12	8	67
SUB-TOTAL	24	10	42
Almada			
Aqua Fitness	12	11	92
SUB-TOTAL	12	11	92
Grândola			
Ginásio - Super Kilo	0	2	-
SUB-TOTAL	0	2	-
Seixal			
Municipal Corroios	11	6	55
SUB-TOTAL	11	6	55
Sesimbra			
Sana Park Hotel	12	4	33
SUB-TOTAL	12	4	33
Setúbal			
Sta Casa da Misericórdia	12	9	75
Hotel Aranguês	12	6	50
Tiagos Clínica Lda	12	11	92
SUB-TOTAL	36	26	72
TOTAL	95	59	62
TOTAL DE ANÁLISES	1077	945	88

Legenda:

- (1) - Encerrada para obras
- (2) - Deixou de estar incluída no PVS das Piscinas
- (3) - Desactivada/encerrada



Ministério da Saúde
Administração Regional de Saúde
de Lisboa e Vale do Tejo



Centro Regional de Saúde Pública
de Lisboa e Vale do Tejo

Anexo II - de não conformidade para cada parâmetro analisado

ANEXO II - AVALIAÇÃO DE CONFORMIDADE - 2005
SUB - REGIÃO DE SAÚDE DE LISBOA

CONCELHO / PISCINA	PARÁMETROS CONFORMES								
	%								
	Qualidade bacteriológica e físico-química da água								
	Germes totais	Coliformes totais	Escherichia coli	Enterococos	Estafilococos		Pseudomonas aeruginosa	pH	Cloro r. livre
					Coagulase +	Coagulase -			
PISCINAS COBERTAS									
Alenquer									
P. Municipal de Alenquer - interior	100	100	100	100	91	72,7	91	100	100
P. Municipal de Alenquer - T. pequeno	100	100	100	100	100	72,7	100	100	90,9
Quinta da Lage	0	100	100	100	100	100	0	100	-
Amadora									
Alfornelos	100	100	100	100	100	75,0	100	100	100
Buraca	100	100	100	100	100	75,0	100	100	100
Clube de Natação da Amadora - T. grande	100	100	100	100	100	87,5	87,5	100	87,5
Clube de Natação da Amadora - T. pequeno	100	100	100	87,5	100	75,0	100	100	100
Clube de Natação da Amadora - T. polo	100	100	100	87,5	87,5	62,5	100	100	75,0
Damaia - T. Grande	100	100	100	100	100	100	100	100	83,3
Damaia - T. Pequena	83,3	100	100	100	100	100	100	100	66,7
Venteira	100	100	100	100	100	83,3	100	100	100
Arruda dos Vinhos									
Clube Recreativo e Desp. de Arranhó-T. grande	100	100	100	100	100	87,5	100	100	100
Clube Recreativo e Desp. de Arranhó-T. pequeno	100	100	100	100	100	90,0	100	100	100
P. Vila de Arruda dos Vinhos	100	100	100	100	100	100	100	100	100
Azambuja									
Misericórdia - T. interior-T. pequeno	75,0	100	100	100	100	50,0	100	100	100
Cadaval									
P. M. Cadaval-T. grande	75,0	100	100	100	77,8	88,9	77,8	100	77,8
P. M. Cadaval-T. pequeno	87,5	100	100	100	100	88,9	88,9	100	55,6
Cascais									
CERCICA - P. coberta do Livramento	-	-	-	-	-	-	-	-	-
"Beauty Center"	-	-	-	-	-	-	-	-	-
Bombeiros V. Estoril - T.coberto	100	100	100	100	100	100	100	100	100
Bombeiros V. Parede - T. grande	100	100	100	100	100	100	80	100	60,0
"Britania"	57,1	57,1	57,1	66,7	83,3	66,7	66,7	100	20,0
C. Desportivo de Alcabideche	100	100	100	100	100	60,0	100	100	80,0
C. Nacional de Ginástica	100	100	100	100	100	100	100	100	100
"Delfins Azuis"	80,0	100	100	100	80,0	80,0	80,0	100	50,0
Escola 31 de Janeiro	100	100	75,0	100	100	75,0	75,0	100	66,7
Fitness Club - Bela Vista	100	85,7	100	100	100	85,7	71,4	100	100
José Borja	100	100	100	100	100	100	100	100	100
Health Club Estoril - Interior	100	0	100	100	100	100	100	100	100
Health Club Holmes Place - Interior	100	100	100	100	100	100	100	100	100
Health Club S. Visconde Gandarinha - T. grande	-	-	-	-	-	-	-	-	-
Health Club S. Visconde Gandarinha - T. pequena	-	-	-	-	-	-	-	-	-
Hotel Qta. da Marinha	100	100	100	100	100	100	100	100	100
Hotel Riviera	75,0	100	100	100	100	75,0	75,0	100	75,0
"Mexa-se"	-	-	-	-	-	-	-	-	-
Monte-Sol Act. Desportivas - Grande	100	100	100	100	100	66,7	100	100	100
Monte-Sol Act. Desportivas - Pequena	100	100	100	100	100	100	100	100	100
Piscina "Os Golfinhos"	-	-	-	-	-	-	-	-	-
Lisboa									
"A Piscina"	100	100	100	100	87,5	100	75,0	100	71,4
Ateneu Comercial de Lisboa - T. grande	75,0	87,5	87,5	75,0	100	50,0	50,0	100	37,5
Ateneu Comercial de Lisboa - T. pequeno	83,3	100	83,3	83,3	83,3	50,0	83,3	100	83,3
Centro de Estudos e Formação Desportiva (Lapa)	100	100	100	100	100	100	100	100	100
Clube da Boa-Hora (*)	100	100	100	100	100	100	100	100	80,0
Clube Desportivo de Olivais e Moscavide	100	100	100	100	77,8	88,9	88,9	100	55,6
Clube Faia - T. grande	100	100	100	100	100	80,0	100	100	100
Clube Faia - T. pequeno	100	100	100	100	100	100	100	100	100
Clube de Futebol "Os Belenenses" - T. grande	100	100	100	100	100	60,0	80,0	100	60,0
Clube de Futebol "Os Belenenses" - T. médio	100	100	85,7	100	100	85,7	85,7	100	85,7
Clube de Futebol "Os Belenenses" - T. pequeno	100	100	100	100	100	83,3	100	100	83,3
Clube VII - T. grande	100	100	100	100	80,0	80,0	100	100	100
Clube VII - T. pequeno	100	100	100	100	100	80,0	80,0	100	100
Clube da TAP	85,7	100	100	100	100	85,7	85,7	100	100
Colégio dos Salesianos	100	100	100	100	100	100	100	100	100
Colégio S. João de Brito	75,0	100	100	100	100	75,0	100	100	100

ANEXO II - AVALIAÇÃO DE CONFORMIDADE - 2005
SUB - REGIÃO DE SAÚDE DE LISBOA

CONCELHO / PISCINA	PARÂMETROS CONFORMES								
	%								
	Qualidade bacteriológica e físico-química da água								
	Germes totais	Coliformes totais	Escherichia coli	Enterococos	Estafilococos		Pseudomonas aeruginosa	pH	Cloro r. livre
					Coagulase +	Coagulase -			
Lisboa (continuação)									
Escola de Pescas e da Marinha do Comércio	100	100	100	100	80	80,0	80,0	100	100
Estádio Universitário - T. grande	100	100	100	100	100	100	100	100	60,0
Estádio Universitário - T. aprendizagem	100	100	100	83,3	100	66,7	100	100	100
Estádio Universitário - T. pequeno	100	100	100	100	83,3	66,7	100	100	100
Health Club do Amoreiras (*)	-	-	-	-	-	-	-	-	-
Holmes Place - Amoreiras Plaza	100	100	88,9	100	100	66,7	88,9	100	88,9
Holmes Place - Av. Da Liberdade	100	100	100	100	100	75,0	100	100	100
Holmes Place - Av. 5 de Outubro	100	100	100	100	0,0	100	100	100	100
Holmes Place - Av Defensores de Chaves	80,0	100	100	100	80,0	80,0	100	100	100
INATEL - T. grande	100	100	100	100	100	100	100	100	100
INATEL - T. pequeno	100	100	100	100	100	83,3	100	100	100
Instituto Superior Técnico	100	100	100	100	100	33,3	100	100	33,3
Junta de Freguesia dos Anjos	100	100	100	100	66,7	77,8	100	100	88,9
Junta de Freguesia de Benfica	100	100	100	100	57,1	71,4	100	100	85,7
Olaias Clube - T. grande interior	90,0	90,0	90,0	90,0	80,0	40,0	90,0	100	80,0
Olaias Clube - T. pequeno interior	100	100	100	100	100	66,7	100	100	83,3
P. Municipal do Areiro	100	100	100	100	100	44,4	100	100	100
P. Municipal Baptista Pereira	100	85,7	100	100	100	85,7	100	100	85,7
P. Municipal do Campo Grande-T.grande	100	100	100	100	100	100	100	100	100
P. Municipal dos Olivais - T. grande	100	100	100	100	100	100	100	100	100
P. Municipal Penha de França	100	100	100	100	90,0	80,0	100	100	100
R.S.B. Rio de Janeiro	100	88,9	100	100	100	100	100	100	100
Sport Lisboa Benfica - T. grande	87,5	100	100	100	100	75,0	100	100	100
Sport Lisboa Benfica - T. pequeno	83,3	100	100	100	100	100	83,3	100	100
Sporting Clube de Portugal - T. grande	85,7	100	100	100	100	71,4	85,7	100	85,7
Sporting Clube de Portugal - T. pequeno	100	100	100	100	100	85,7	100	100	85,7
Loures									
Club House - T. coberto	62,5	100	100	100	100	50,0	87,5	100	75,0
Club House - T. exterior aquecido	100	100	100	100	100	62,5	100	100	100
Ginásio Corpos - T.grande	100	100	100	100	100	90,0	90	100	90,0
Ginásio Corpos - T.pequeno	85,7	100	100	100	100	85,7	57,1	100	71,4
Health Club "TONIK"	100	100	100	100	100	85,7	100	100	85,7
P. Municipal Sto. Antº Cavaleiros - T. desportivo	100	100	100	100	100	85,7	100	100	100
P. Municipal Sto. Antº Cavaleiros - T. aprendizagem	100	100	100	100	85,7	100	100	100	100
P. Municipal Sto. Antº Cavaleiros - T. iniciação	100	100	100	100	100	100	80,0	100	100
P. Municipal de Loures - T. interior	88,9	100	100	100	100	88,9	100	100	88,9
P. Municipal de Loures - T. exterior (coberta)	100	100	100	100	100	88,9	100	100	100
Lourinhã									
Associação D. de Cabeça Gorda	92,3	100	100	92,3	100	92,3	92,3	100	61,5
AQUAESTE	100	100	100	100	100	87,5	75,0	100	100
Associação da Marteleira	100	100	100	100	100	100	72,7	100	72,7
Mafra									
Centro Militar de Educação Física e Desportos	100	100	100	100	100	100	100	100	0
Parque Desportivo da Câmara - T. grande interior	100	100	100	80,0	100	90,0	100	100	70,0
Parque Desportivo da Câmara - T. pequeno interior	81,8	90,9	90,9	81,8	90,9	90,9	81,8	100	81,8
P. Municipal da Venda do Pinheiro - T. grande	100	100	100	100	100	100	100	100	100
P. Municipal da Venda do Pinheiro - T. pequeno	100	100	100	100	100	100	100	100	100
Sonho do Clube	100	100	100	100	100	100	100	100	100
Odivelas									
P. Municipal de Odivelas - T. interior	100	100	100	100	100	100	100	100	90,0
P. Municipal de Odivelas - T. exterior (coberto)	100	100	90,0	100	100	100	100	100	100
Os Perguiças - T. aprendizagem	100	100	100	100	100	100	100	100	87,5
Os Perguiças - T. adaptação	100	100	100	100	100	77,8	100	100	75,0
Oeiras									
Escola Nautica de Paço D'Arcos	100	100	100	100	85,7	85,7	100,0	100	100
Health Club "Tagus Park"	100	100	100	100	100	33,3	66,7	100	100
Health Club - Holmes Place-Miraflôres - T. grande	100	100	100	100	100	60,0	100	100	80,0
Health Club - Holmes Place-Miraflôres - T. pequeno	100	100	100	100	100	75,0	100	100	75,0
Health Club - Holmes Place-Paço d'Arcos	100	100	100	100	100	100	100	100	100
Health Club - SOLINCA - T. grande	100	100	100	100	100	60,0	100	100	80,0
Health Club - SOLINCA - T. pequeno	100	100	100	100	100	60,0	100	100	100

ANEXO II - AVALIAÇÃO DE CONFORMIDADE - 2005
SUB - REGIÃO DE SAÚDE DE LISBOA

CONCELHO / PISCINA	PARÂMETROS CONFORMES								
	%								
	Qualidade bacteriológica e físico-química da água								
	Germes totais	Coliformes totais	Escherichia coli	Enterococos	Estafilococos		Pseudomonas aeruginosa	pH	Cloro r. livre
					Coagulase +	Coagulase -			
Oeiras (continuação)									
Jamor - Estádio Nacional - T. 50 m	100	100	100	100	100	57,1	85,7	100	57,1
Jamor - Estádio Nacional - T. de Saltos	66,7	100	100	100	33,3	66,7	66,7	100	100
Jamor - Estádio Nacional - T. pequeno	100	100	100	100	100	80,0	100	100	60,0
P. Municipal de Barcarena-T. grande	100	100	100	100	100	87,5	87,5	100	87,5
P. Municipal de Barcarena-T. pequeno	100	100	100	100	100	87,5	100	100	75,0
P. Municipal de Linda-a-Velha	90,0	100	100	100	100	100	100	100	90,0
Outurela - T. grande	100	100	100	100	100	88,9	100	100	100
Outurela - T. pequeno	100	100	100	100	100	100	100	100	100
SOLPLAY	100	100	100	100	100	60,0	100	100	100
Sport Algés e Dafundo - T. grande	100	100	100	100	87,5	75,0	100	100	87,5
Sport Algés e Dafundo - T. pequeno	100	100	100	100	100	87,5	100	100	87,5
Sintra									
ARRASTAR - Cacém	90,0	100	100	100	90,0	80,0	100	100	90,0
A. Bombeiros Voluntários de Aqualva	100	100	100	100	100	100	100	100	100
Bombeiros Voluntários de Colares - T. grande	100	100	100	100	100	100	100	100	83,3
Bombeiros Voluntários de Colares - T. pequena	100	100	100	100	100	83,3	100	100	100
Bombeiros Voluntários de Sintra	80,0	100	100	100	100	100	80,0	100	100
Clube Natação "Os Golfinhos"	80,0	100	100	100	80,0	80,0	80,0	100	60,0
Colégio Afonso V	85,7	100	85,7	85,7	71,4	85,7	100	100	14,3
Colégio Colibri (*)	100	100	100	100	100	57,1	100	100	14,3
Colégio D. Pedro	-	-	-	-	-	-	-	-	-
Colégio Vasco de Gama	100	100	100	100	85,7	57,1	100	100	100
Energy - Fitness Club	81,8	100	100	100	90,9	90,9	90,9	100	45,5
Escola de Natação de Sintra	100	100	100	100	100	100	100	100	100
Hotel Miramonte	100	100	100	100	100	100	100	100	0
Hotel Penha Longa - T. grande	100	100	100	100	100	100	100	100	0
Hotel Penha Longa - T. pequeno	100	100	100	100	100	100	100	100	100
Holmes Place - Health Club	87,5	87,5	75,0	100	75,0	100	87,5	100	87,5
Monte Abrão - Queluz - T. grande	100	100	100	80,0	80,0	60,0	60,0	100	80,0
Monte Abrão - Queluz - T. pequeno	100	100	100	100	100	80,0	60,0	100	40,0
Os Pinguins	100	100	100	100	100	100	100	100	100
Ouressa - Algueirão-Mem Martins - T. grande	75,0	100	100	100	100	100	62,5	100	100
Ouressa - Algueirão-Mem Martins - T. pequeno	87,5	100	100	100	75,0	75,0	75,0	100	87,5
P. Municipal de Mira Sintra	77,8	100	100	100	100	100	100	100	77,8
P. M. da Urbanização Quinta de Fitaes-T. grande	88,9	100	100	100	100	100	100	100	100
P. M. da Urbanização Quinta de Fitaes-T. pequeno	100	100	100	100	88,9	88,9	88,9	100	77,8
Real Sport Club de Massamá	100	100	100	100	100	55,6	77,8	100	100
Rombert Aqua Center	100	100	100	83,3	83,3	66,7	83,3	100	66,7
Sobral de Monte Agraço									
P. Complexo de S. Mte. Agraço-T. grande	100	100	100	100	100	20,0	100	100	100
P. Complexo de S. Mte. Agraço-T. pequeno	100	100	100	100	100	50,0	100	100	100
Torres Vedras									
A-dos-Cunhados	100	100	100	100	100	100	100	100	100
A.E.F.D.T.V. - T. grande	100	100	100	100	100	90,0	100	100	100
A.E.F.D.T.V. - T. pequeno	90,0	100	100	100	100	90,0	100	100	100
Hotel Golf Mar - T. Coberto	100	100	100	100	100	100	100	100	100
PH	66,7	100	100	83,3	100	83,3	66,7	100	66,7
Vila Franca de Xira									
Health Club Em Movimento	88,9	100	88,9	88,9	88,9	66,7	88,9	100	66,7
Marinha	100	100	100	100	100	100	83,3	100	83,3
P. Municipal de Alverca - T. grande	100	100	100	88,9	88,9	88,9	88,9	100	88,9
P. Municipal de Alverca - T. pequeno	100	100	88,9	100	100	77,8	77,8	100	88,9
P. Municipal Baptista Pereira - Alhandra - T. grande	100	100	100	88,9	100	66,7	88,9	100	66,7
P. Municipal Baptista Pereira - Alhandra - T. pequeno	100	100	100	100	87,5	100	87,5	100	50,0
P. Municipal do Calhandriz	87,5	100	100	100	100	87,5	100	100	87,5
P. Municipal Povoas de Sta Iria - T. grande	88,9	100	100	100	88,9	88,9	100	100	77,8
P. Municipal Povoas de Sta Iria - T. pequeno	100	88,9	88,9	100	100	88,9	88,9	100	88,9
P. Municipal da Qta. Das Drogas	100	90,0	100	90,0	100	90,0	80,0	100	50,0
P. Municipal Vila Franca de Xira - T. grande	90,0	100	100	90,0	90,0	90,0	100	100	90,0

(*) Desinfecção com Bromo

ANEXO II - AVALIAÇÃO DE CONFORMIDADE - 2005
SUB - REGIÃO DE SAÚDE DE LISBOA

CONCELHO / PISCINA	PARÂMETROS CONFORMES								
	%								
	Qualidade bacteriológica e físico-química da água								
	Germes totais	Coliformes totais	Escherichia coli	Enterococos	Estafilococos		Pseudomonas aeruginosa	pH	Cloro r. livre
					Coagulase +	Coagulase -			
PISCINAS AO AR LIVRE									
Alenquer									
P. Municipal de Alenquer - exterior	-	-	-	-	-	-	-	-	-
Azambuja									
Misericórdia - T. exterior	-	-	-	-	-	-	-	-	-
Restaurante "A Ponderosa"	100	100	100	100	100	66,7	100	100	66,7
Restaurante "O Moinho"	100	100	100	100	100	66,7	100	100	66,7
Cascais									
"Arriba" - T. exterior salgada	-	-	-	-	-	-	-	-	-
Bombeiros V. Estoril - Alapraia - T. grande	100	100	100	100	100	100	100	100	100
Bombeiros V. Estoril - Alapraia - T. pequeno	100	100	100	100	100	100	100	100	100
Escola Primária Inglesa	-	-	-	-	-	-	-	-	-
Estalagem "Muchaxo"	-	-	-	-	-	-	-	-	-
Grande Hotel - Monte Estoril - T. exterior	-	-	-	-	-	-	-	-	-
Health Club Estoril - Exterior	50,0	100	0	100	100	100	50,0	100	50,0
Hotel Atlântico "STELLMARE" - T. exterior	-	-	-	-	-	-	-	-	-
Hotel Estoril EDEN - T. exterior	50,0	100	100	100	100	50,0	50,0	100	50,0
Hotel Praia Mar - T. exterior	100	100	100	100	100	100	100	100	33,3
Hotel Riviera - T. exterior	100	100	100	100	100	66,7	100	100	0,0
Hotel Riviera - T. exterior pequena	100	100	100	100	100	100	100	100	0,0
Lisboa									
Clube Nacional de Natação - T. grande	-	-	-	-	-	-	-	-	-
Clube Nacional de Natação - T. pequeno	-	-	-	-	-	-	-	-	-
Olaíes Clube - T. exterior grande	75,0	100	100	75,0	100	50,0	100	100	50,0
Olaíes Clube - T. exterior pequeno	100	100	100	100	100	100	100	100	66,7
Parque de Capismo de Monsanto -T. grande	100	100	100	100	50,0	75,0	100	100	75,0
Parque de Capismo de Monsanto -T. pequeno	100	100	100	100	75,0	50,0	100	100	100
P. Municipal dos Olivais - Pequena	100	100	100	100	100	100	100	100	50,0
Loures									
Casa do Gaiato	0	100	50,0	0	100	100	50,0	100	0
Infantado	100	100	100	100	100	100	100	100	66,7
Lourinhã									
Parque de campismo Areia Branca - T. grande	25,0	75,0	75,0	75,0	100,0	100,0	75,0	100,0	50,0
Parque de campismo Areia Branca - T. pequeno	25,0	100	100	100	100	50,0	50,0	100	66,7
Mafra									
Acampamento "Palavra da Vida" - T. grande	100	100	100	100	100	100	100	100	100
Acampamento "Palavra da Vida" - T. pequeno	100	100	100	100	100	100	100	100	100
Beachtour - Ericeira - T. grande	50,0	75,0	75,0	100	100	100	75,0	100	50,0
Beachtour - Ericeira - T. médio	66,7	100	100	100	100	66,7	100	100	33,3
Beachtour - Ericeira - T. pequeno	50,0	100	100	100	100	50,0	100	100	50,0
Condomínio "Mar à vista" - T. exterior	100	50,0	50,0	50,0	100	100	100	100	50,0
Hotel da Ericeira- T. grande agua doce	100	100	100	100	100	100	100	100	100
Hotel da Ericeira- T. pequeno água doce	100	100	100	100,0	100	0	100	100	100
Hotel da Ericeira- T. água salgada	100	100	100	100	100	66,7	100	100	100
Parque de Campismo Mil Regos-T. grande	100	100	100	100	100	50,0	100	100	100
Parque de Campismo Mil Regos - T. pequeno	100	100	100	100	100	0	100	100	100
Parque Despotivo da Câmara - T. grande exterior	100	33,3	66,7	100	100	66,7	100	100	66,7
Parque Despotivo da Câmara - T. pequeno	100	100	100	100	100	100	100	100	100
Quinta S. Sebastião - Ericeira	100	100	100	100	100	100	100	100	50,0
Oeiras									
INATEL-T. grande	100	100	100	66,7	100	33,3	100	100	0
INATEL-T. pequeno	100	100	100	100	100	0,0	100	100	50,0
Oceânica -T. grande	100	100	100	66,7	100	66,7	100	100	33,3
Oceânica -T. pequeno	100	100	100	100	100	66,7	100	100	66,7

ANEXO II - AVALIAÇÃO DE CONFORMIDADE - 2005
SUB - REGIÃO DE SAÚDE DE LISBOA

CONCELHO / PISCINA	PARÂMETROS CONFORMES								
	%								
	Qualidade bacteriológica e físico-química da água								
	Germes totais	Coliformes totais	Escherichia coli	Enterococos	Estafilococos		Pseudomonas aeruginosa	pH	Cloro r. livre
					Coagulase +	Coagulase -			
Sintra									
Hotel Miramonte	100	100	100	100	100	100	100	100	0,0
Hotel Penha Longa	100	100	100	100	100	100	100	100	100
Hotel Seteais	100	100	100	100	100	100	100	100	0,0
Parque de Campismo de Almornos-T. grande	100	100	100	100	100	100	100	100	50,0
Parque de Campismo de Almornos-T. pequeno	100	100	100	100	75,0	75,0	100	100	100
Praia Grande (Conj. Turíst. Arribas) -T.grande	100	100	100	66,7	100	100	66,7	100	0,0
Praia Grande (Conj. Turíst. Arribas) -T.pequeno	75,0	100	50,0	100	100	100	75,0	100	25,0
Praia das Maças - T. grande	100	50,0	100	100	100	100	100	100	50,0
Praia das Maças - T. pequeno	100	100	100	100	100	50,0	100	100	50,0
Azenhas do Mar	100	100	100	100	100	50,0	100	100	0,0
Torres Vedras									
Carvoeira - T. grande	100	100	100	100	100	50,0	100	100	50,0
Carvoeira - T. pequeno	-	-	-	-	-	-	-	-	-
Casa do Charuto - T. descoberto	100	100	100	100	100	66,7	100	100	33,3
Hotel Golf Mar - T. grande	100	100	100	100	100	66,7	100	100	66,7
Hotel Golf Mar - T. pequeno	0	100	100	100	100	100	100	100	100
Pisão - T. grande	100	100	100	100	100	0	100	100	100
Pisão - T. médio	100	100	100	100	100	50,0	100	100	100
Pisão - T. pequeno	-	-	-	-	-	-	-	-	-
Vimeiro - T. grande	100	100	100	100	100	100	100	100	100
Vimeiro - T. pequeno	100	100	50,0	100	100	100	50,0	100	50,0
Vila Franca de Xira									
CIMPOR - Alhandra - T. grande	100	100	100	100	100	100	100	100	100
CIMPOR - Alhandra - T. pequeno	100	100	100	100	100	100	100	100	100
PISCINAS DE HIDROTERAPIA E COM FINS TERAPÊUTICOS									
Lisboa									
APPACDM-Centro Júlia Moreira	100	100	100	100	100	100	75,0	100	100
Centro de Reabilitação Bairro Azul	100	100	100	100	71,4	100	85,7	100	57,1
Clínica da Mundial Confiança	100	100	100	100	100	87,5	100	100	75,0
Clínica de Sta Maria de Belém	80,0	100	100	80,0	100	40,0	60,0	100	100
Hospital Curry Cabral	100	100	100	100	80,0	80,0	100	100	100
Liga Portuguesa de Def. Motores	100	100	100	100	87,5	75,0	100	100	100
Mafra									
APERCIM	100	100	100	100	100	100	100	100	88,9
Sintra									
CECD - Mira Sintra	100	100	100	100	100	100	83,3	100	100
Torres Vedras									
A.E.F.D.T.V. - T. fisioterapia	90,9	100	100	100	90,9	100	81,8	100	90,9
APECI	66,7	100	100	100	83,3	100	100	100	83,3
JACUZZIS									
Cascais									
Jacuzi "Britannia"	75,0	100	100	100	100	75,0	75,0	100	50,0
Jacuzi Holmes Place - Av. Marginal	100	100	100	100	100	0	100	100	100
Sintra									
Hotel Penha Longa	0	0	100	100	100	100	0	100	0,0
Holmes Place - Health Club	100	100	100	100	100	75,0	100	100	100

ANEXO II - AVALIAÇÃO DE NÃO CONFORMIDADE - 2005
SUB - REGIÃO DE SAÚDE DE SANTARÉM

CONCELHO / PISCINA	PARÂMETROS CONFORMES								
	%								
	Qualidade bacteriológica e físico-química da água								
Germes totais	Coliformes totais	Escherichia coli	Enterococos	Estafilococos		Pseudomonas aeruginosa	pH	Cloro r. livre	
				Coagulase +	Coagulase -				
PISCINAS COBERTAS									
Abrantes									
Pisc. Municipal - T. grande	100	100	100	100	100	78	100	100	78
Pisc. Municipal - T. pequeno	100	100	100	100	100	90	100	100	90
Health Club Telheiros	100	100	100	100	100	100	100	100	100
Alcanena									
Pisc. Municipal - T. grande	100	100	100	100	100	100	92	100	100
Minde									
Pisc. Municipal	100	93	87	93	93	100	60	100	100
Almeirim									
Pisc. Municipal - T. grande	90	100	100	100	100	100	90	100	100
Pisc. Municipal - T. pequeno	90	100	100	100	100	80	90	100	100
Alpiarça									
Pisc. Municipal	100	100	100	100	100	91	100	100	100
Benavente									
Pisc. Municipal - T. grande	92	100	100	100	92	75	100	100	100
Pisc. Municipal - T. pequeno	92	92	92	100	100	100	100	100	100
Samora Correia									
Pisc. Municipal - T. grande	100	100	100	92	92	100	100	100	100
Pisc. Municipal - T. pequeno	92	92	92	92	100	92	92	100	100
Cartaxo									
Pisc. Municipal - T. grande	83	100	100	100	100	92	100	100	92
Pisc. Municipal - T. pequeno	92	100	100	100	92	92	83	100	92
Chamusca									
Pisc. Municipal - T. grande	100	100	100	100	100	86	100	100	71
Constância									
Pisc. Municipal - T. grande	100	100	100	100	100	100	100	100	100
Coruche									
Pisc. Municipal - T. grande	100	100	100	100	100	89	100	100	100
Pisc. Municipal - T. pequeno	91	100	100	100	82	100	82	100	100
Entroncamento									
Pisc. Municipal - T. grande (antigo)	100	100	100	100	100	100	100	100	67
Pisc. Municipal - T. Principal	100	100	100	100	100	100	80	100	100
Pisc. Municipal - T. Aprendizagem	75	100	100	100	100	100	75	100	25
Pisc. Municipal - T. Chapinheiro	100	100	100	100	100	100	67	100	33
Ferreira do Zêzere									
Pisc. Municipal - T. grande	100	100	100	100	100	83	100	100	100
Golegã									
Pisc. Municipal - T. grande	100	100	100	100	100	100	100	100	100
Pisc. Municipal - T. pequeno	100	100	100	100	100	100	67	100	100
Ourém									
Pisc. Municipal - T. grande	100	100	100	100	100	100	100	100	87
Municipal/CAXARIAS	75	0	0	0	0	0	0	0	0
Pisc. C. Estudos Fátima - T. grande	0	0	0	0	90	80	0	0	80
Pisc. C. Estudos Fátima - T. pequeno	90	0	0	0	0	90	90	0	70
Pisc. Col. S. Miguel - T. grande	0	0	0	89	0	89	0	0	0
Centro Recreativo Infantil de Fátima	89	0	0	0	0	0	89	0	0
Rio Maior									
Pisc. Municipal - T. grande	100	100	100	100	100	17	42	100	8
Pisc. Municipal - T. pequeno	100	100	100	100	8	8	17	100	8
Pisc. Municipal - T. olímpico	100	100	100	100	8	17	17	100	8
Salvaterra de Magos									
Pisc. Municipal - T. grande	100	100	100	100	100	75	69	100	83
Pisc. Municipal - T. aprendizagem	100	100	100	100	100	62	75	100	75
Santarém									
Pisc. Municipal - T. grande	100	100	100	100	100	80	90	100	100
Pisc. Municipal - T. pequeno	100	100	100	100	90	60	90	100	90
Complexo Aquático - Desportivo	100	100	100	100	100	83	100	100	100
Complexo Aquático - Aprendizagem	100	92	100	92	100	75	100	100	42
Complexo Aquático - Chapinheiro									
Hotel Corinthia	83	100	100	100	83	42	92	100	58

ANEXO II - AVALIAÇÃO DE NÃO CONFORMIDADE - 2005
SUB - REGIÃO DE SAÚDE DE SANTARÉM

CONCELHO / PISCINA	PARÂMETROS CONFORMES								
	%								
	Qualidade bacteriológica e físico-química da água								
	Germes totais	Coliformes totais	Escherichia coli	Enterococos	Estafilococos		Pseudomonas aeruginosa	pH	Cloro r. livre
					Coagulase +	Coagulase -			
Sardoal									
Complexo Desportivo - T. aprendizagem	100	100	100	100	100	100	100	100	86
Tomar									
Complexo Desportivo - T. competição	100	100	100	82	100	45	100	100	100
Complexo Desportivo - T. aprendizagem	100	100	100	100	100	64	91	100	100
Complexo Desportivo - T. crianças	100	100	100	91	100	91	100	100	100
Hotel dos Templários	92	100	100	92	100	58	92	100	50
Torres Novas									
Pisc. Municipal - T. grande (Fechada para obras)	-	-	-	-	-	-	-	-	-
Centro de Bem estar Social - T grande	100	100	100	100	89	89	22	100	67
Centro de Bem estar Social - T pequeno	100	100	100	100	100	100	67	100	67
V.N Barquinha									
Pisc. Municipal - T. grande	100	100	100	100	100	100	91	100	91
PISCINAS AO AR LIVRE									
Abrantes									
Pisc. Municipal - T. grande	100	100	100	100	100	100	100	100	100
Pisc. Municipal - T. pequeno	100	100	100	100	100	100	100	100	50
Vale das Mós									
Pisc. Municipal - T. grande	100	100	100	100	100	75	100	100	100
Pisc. Municipal - T. pequeno	100	100	100	100	100	100	100	100	50
Health Club Telheiros	100	100	100	100	100	100	100	100	100
Alcanena									
Pisc. Municipal - T. grande / T. saltos	100	100	100	100	100	100	100	100	100
Pisc. Municipal - T. pequeno	67	100	100	100	100	100	67	100	100
Almeirim									
Pisc. Municipal - T. grande	100	100	100	100	67	100	67	100	100
Pisc. Municipal - T. pequeno	100	100	100	100	67	100	67	100	100
Alpiarça									
Pisc. Municipal - T. grande	100	100	100	100	100	0	100	100	100
Pisc. Municipal - T. pequeno	100	100	100	100	100	0	100	100	0
Parque de Campismo	100	100	100	100	100	75	100	100	25
Cartaxo									
Pisc. Municipal - T. grande	100	100	100	100	67	100	33	100	67
Pisc. Municipal - T. pequeno	33	100	100	100	100	33	67	100	100
Chamusca									
Pisc. Municipal - T. grande	50	100	100	75	75	75	75	100	50
Pisc. Municipal - T. pequeno	50	75	100	100	100	100	50	100	50
Coruche									
Pisc. Municipal - T. grande	100	100	100	100	100	100	33	100	100
Pisc. Municipal - Chapinheiro	33	100	100	100	100	33	100	100	100
Pisc. Municipal - T. saltos	100	100	100	100	100	100	67	100	67
Entroncamento									
Quartel Esc. Prática Serv. Mat.	0	75	100	100	100	75	50	100	50
Pisc. Municipal - T. Principal	67	100	100	100	100	100	67	100	67
Pisc. Municipal - T. Aprendizagem	100	100	100	100	100	100	100	100	67
Pisc. Municipal - T.Chapinheiro	67	100	100	100	100	100	67	100	33
Ferreira do Zêzere									
Sindicato dos Bancários	100	100	100	100	100	75	100	100	100
Templazul	100	100	100	100	100	100	100	100	100
Quinta da Pinheira	100	100	100	100	100	100	100	100	50
Carlos Cristas (PQ Campismo Rural)	67	100	100	100	100	67	67	100	100
Golegã									
Pisc. Municipal - T. grande	100	100	100	100	67	67	100	100	67
Pisc. Municipal - T. pequeno	100	100	100	50	100	100	100	100	50
Azinhaga - T. grande	100	100	100	100	100	67	67	100	100
Azinhaga - T. pequeno	100	100	100	100	100	67	33	100	67
Mação									
Pisc. Municipal - T. grande	100	100	100	100	100	50	100	100	100
Pisc. Municipal - T. pequeno	100	100	100	100	100	50	100	100	100
Ourém									
Pisc. Municipal - T. grande	100	100	100	100	100	50	100	100	100
Pisc. Municipal - T. pequeno	100	100	100	100	100	100	100	100	50
Pousada do Castelo	75	100	100	100	100	25	100	100	75

ANEXO II - AVALIAÇÃO DE NÃO CONFORMIDADE - 2005
SUB - REGIÃO DE SAÚDE DE SANTARÉM

CONCELHO / PISCINA	PARÂMETROS CONFORMES								
	%								
	Qualidade bacteriológica e físico-química da água								
	Germes totais	Coliformes totais	Escherichia coli	Enterococos	Estafilococos		Pseudomonas aeruginosa	pH	Cloro r. livre
					Coagulase +	Coagulase -			
Rio Maior									
Pisc. Municipal - T. pequeno	100	100	100	100	100	67	100	100	67
Pisc. Municipal - T. saltos	100	100	100	100	100	67	100	100	100
Marmeleira - T. grande	100	100	100	100	67	100	33	100	33
Marmeleira - T. pequeno	67	67	67	67	100	100	33	67	0
Salvaterra de Magos									
Pisc. Parque Campismo - T. grande	100	100	100	100	100	83	50	67	67
Pisc. Parque Campismo - T. pequeno	100	100	100	100	100	50	50	50	50
Santarém									
Complexo Aquático - Chapinheiro	25	100	100	100	100	50	100	100	100
Complexo Aquático - T. escorregas	100	100	100	100	100	75	100	100	75
Complexo Aquático - T. ondas	100	100	100	100	100	100	100	100	75
Hotel Corinthia	100	100	100	100	67	67	100	100	100
Hotel Rural	67	67	100	100	67	67	100	100	67
Hotel do Prado	75	75	100	100	100	100	100	100	50
Irricampo	67	67	100	100	100	67	100	100	67
Sardoal									
Pisc. Municipal - T. grande	100	100	100	100	100	100	100	100	50
Pisc. Municipal - T. pequeno	100	100	100	100	100	100	100	100	50
Tomar									
Pisc. Municipal - T. grande	100	100	100	100	100	50	100	100	100
Pisc. Municipal - T. pequeno	100	100	100	100	100	50	100	100	100
Pisc. Pastorinhos - T. grande (fechou)	-	-	-	-	-	-	-	-	-
Hotel dos Templários	100	100	100	100	100	100	100	100	50
Torres Novas									
Pisc. Municipal - T. grande	-	-	-	-	-	-	-	-	-
Pisc. Municipal - T. pequeno	-	-	-	-	-	-	-	-	-
Pisc. Municipal - T. saltos	-	-	-	-	-	-	-	-	-
Jardim de Infância S. Pedro	100	50	50	100	100	100	100	100	50
Escola Prática de Polícia	100	100	100	100	100	100	100	100	50
Alcorochel - T. grande	100	100	100	100	100	100	100	100	50
Alcorochel - T. pequeno (Fechado)	-	-	-	-	-	-	-	-	-
PISCINAS DE HIDROTERAPIA E COM FINS TERAPÉUTICOS									
Ourém									
Oliveira Catoja	83	92	92	92	100	58	83	100	92
Santarém									
HDS	-	-	-	-	-	-	-	-	-
APPACDM	100	100	100	100	93	50	100	100	67
Tomar									
Hospital - T. individual	100	100	100	100	100	87	96	100	65
Hospital - T. marcha	100	100	100	100	100	87	100	100	62
Hospital - T. adultos	100	100	100	100	100	96	96	100	84
Hospital - T. crianças	100	100	100	83	83	100	100	100	83
Centrotita (fechou)	-	-	-	-	-	-	-	-	-
Torres Novas									
Hospital - T. grande	100	100	100	89	100	56	89	100	78
Hospital - T. pequeno	100	100	100	100	100	60	100	100	20
CRIT	100	100	100	100	91	82	73	100	91
JACUZZIS									
Ourém									
Korpo Sano	90	100	100	100	90	100	100	100	90

Legenda:

100	Resultados conformes
25	Resultados não conformes

ANEXO II - AVALIAÇÃO DA % DE CONFORMIDADE - 2005
SUB - REGIÃO DE SAÚDE DE SETÚBAL

CONCELHO / PISCINA	PARÁMETROS CONFORMES								
	%								
	Qualidade bacteriológica e físico-química da água								
	Germes totais	Coliformes totais	Escherichia coli	Enterococos	Estafilococos Coagulase +	Estafilococos Coagulase -	Pseudomonas aeruginosa	pH	Cloro r. livre
PISCINAS COBERTAS									
Alcácer do Sal									
Municipal - T. grande	100	100	100	100	100	100	100	100	100
Torrão - T. grande	100	100	100	100	67	100	83	100	67
Alcochete									
Municipal - T. grande	100	100	100	100	100	90	100	100	60
Almada									
Academia Almadense - T. grande	100	100	100	100	92	100	100	100	100
Academia Almadense - T. pequeno	92	100	100	100	100	100	100	100	83
Colégio do Vale - Marisol - Charneca da Caparica	60	80	100	100	100	100	90	100	90
Lisnave	82	100	100	100	82	82	91	100	100
Feijó - Municipal- T. pequeno	91	100	100	100	100	100	91	100	100
Feijó - Municipal- T. grande	100	91	100	100	100	91	91	100	100
Feijó - Municipal- T. médio	91	100	100	100	100	91	100	100	100
C. Piedade - SFUAP - cave	82	100	100	100	100	100	91	100	100
C. Piedade - SFUAP - T. grande	100	100	100	100	91	100	100	100	100
C. Piedade - SFUAP - T. médio	100	100	100	100	100	91	91	100	100
C. Piedade - SFUAP - T. pequeno	100	100	100	100	91	91	100	100	100
Talassoterapia	100	92	100	92	100	100	92	100	38*
Charneca da Caparica - Aqua Fitness	100	100	100	100	100	100	92	100	92
Externato Tim Tim - Vale Flores - Feijó	100	100	100	100	91	100	91	100	100
Casa da Juventude - Centro de Lazer - S. João da Caparica	78	89	100	100	100	100	89	100	56
* Bromo									
Barreiro									
Soc. Recreativa - Os Franceses					1)				
Municipal	89	100	100	100	78	100	100	89	89
Escola de Fusileiros - Coima - Barreiro	75	87	100	100	100	100	100	100	62
Grândola									
Municipal- T. pequeno	100	100	100	100	100	100	100	100	100
Municipal- T. grande	100	100	100	100	91	100	100	100	100
Moita									
Municipal - Alhos Vedros	100	100	100	100	100	100	91	100	100
Montijo									
Municipal-T. pequeno	100	100	100	100	100	91	100	100	73
Municipal-T. grande	100	100	100	100	100	91	91	100	73
Palmela									
Municipal	73	100	100	100	91	82	82	100	73
Pinhal Novo - T. actividades	60	92	76	84	76	92	84	100	42
Pinhal Novo - T. competição	76	100	100	100	84	84	92	100	58
Santiago de Cacém									
Vila Nova Sto André - Natasul					1)				
Municipal - Rio da Figueira - T. grande	100	100	100	100	100	80	100	100	80
Municipal - Rio da Figueira - T. pequeno	100	100	100	100	100	100	100	100	100
Seixal									
Amora - Municipal - chapinheiro	91	100	100	100	100	55	100	91	64
Amora - Municipal - T. grande	82	100	100	100	91	82	100	100	91
Corroios - Municipal - T. principal	100	100	100	100	73	82	100	100	100
Corroios - Municipal - T. multifunções	82	100	100	100	73	73	100	100	100
Corroios - Municipal - chapinheiro	100	100	100	100	91	100	100	100	91
Colégio Guadalupe - Verdizela	67	89	100	100	89	89	56	100	89
Hotel Orion - T. grande	84	100	100	100	100	92	92	100	92
Hotel Orion - T. pequeno	92	92	92	100	100	76	92	100	67
Sesimbra									
Hotel do Mar	92	100	100	100	92	92	100	100	100*
Sana Park Hotel	90	100	100	100	100	100	100	100	60*
J. T. - Escola de Natação - Qta do Conde					1)				
Vilas de Sesimbra					1)				
ATL Mãe Galinha	80	100	100	100	100	100	100	100	80

* Bromo

ANEXO II - AVALIAÇÃO DA % DE CONFORMIDADE - 2005
SUB - REGIÃO DE SAÚDE DE SETÚBAL

CONCELHO / PISCINA	PARÁMETROS CONFORMES								
	%								
	Qualidade bacteriológica e físico-química da água								
	Germes totais	Coliformes totais	Escherichia coli	Enterococos	Estafilococos Coagulase +	Estafilococos Coagulase -	Pseudomonas aeruginosa	pH	Cloro r. livre
Setúbal									
Centro Comunitário Bocage - Lati - Camarinha - T. recreativo	91	91	100	100	100	91	100	100	91
Centro Comunitário Bocage - Lati - Cam. - T. hidroterapia	100	91	100	100	100	100	64	100	91
Hotel Arangues	73	91	100	91	91	82	100	100	73
Image Fitness - JUMBO	91	100	100	91	91	91	91	100	73
Multigym	100	91	100	100	100	100	100	100	70
Municipal de Azeitão	90	100	100	100	100	100	70	100	90
Clube Naval	100	100	100	100	100	100	100	100	50
Ass. Cristã da Mocidade - Montalvão	100	100	100	100	100	100	100	100	100
Ass. Cristã da Mocidade - Bela Vista	91	100	100	91	100	100	100	100	64
Palmeiras - T. aprendizagem	91	100	100	100	91	100	100	100	91
Palmeiras - T. principal	91	100	100	100	100	100	100	100	73
Sines									
Municipal	100	100	100	100	83	100	83	100	83
Municipal - Qta do Meio - T. grande	100	100	100	100	100	100	100	100	83
Municipal - Qta do Meio - T. pequeno	83	100	100	100	100	100	100	100	83
Albergaria D. Vasco - T. grande	100	100	100	100	100	100	50	100	50
Albergaria D. Vasco - T. pequeno	100	100	100	100	100	100	100	100	100
(*) Desinfecção com Bromo									
PISCINAS AO AR LIVRE									
Alcácer do Sal									
Municipal - T. pequeno	100	100	100	100	100	100	100	100	100
Municipal - Parque desportivo	100	100	100	100	100	100	100	100	100
Pousada D. Afonso II - T. grande	80	100	100	100	100	100	100	100	40
Pousada D. Afonso II - T. pequeno	60	100	100	100	100	100	80	100	20
Torrão - T. grande	100	100	100	100	100	100	100	100	100
Torrão - T. pequeno	67	67	100	100	100	67	67	100	67
Centro Estudos Ambientais - Herdade das Parchanas	50	75	75	75	100	75	75	100	50
Pousada Vale de Gaio - Torrão	100	100	100	100	100	100	100	100	75
Aldeamento turístico - Santa Susana	75	100	100	100	100	100	100	100	100
Aldeamento turístico - Casas da Comporta	67	100	100	100	100	100	100	100	100
Alcochete									
Cond. Jardins do Tejo	50	50	100	75	100	100	50	100	50
Academia do Sporting	80	80	100	100	80	60	80	100	20
Hotel Alfóz					3)				
Almada									
C. Caparica - Ext. O Barquinho	100	100	100	100	100	100	100	100	67
Hotel C. Caparica - T. pequeno	100	100	100	100	100	100	100	100	40
Hotel C. Caparica - T. grande	100	100	100	100	100	100	80	100	80
S. João Caparica - Inatel - T. grande	67	100	67	100	67	67	67	100	33
S. João Caparica - Inatel - T. pequeno	33	0	100	67	100	67	67	100	33
C. Caparica - Ninho da Aroeira - T. grande	100	100	100	100	100	100	100	100	67
C. Caparica - Ninho da Aroeira - T. pequeno	67	100	100	100	100	100	100	100	67
C. Caparica - Hotel Sol Atlântico	100	100	100	100	100	100	100	100	100
Pensão Res. José Borges - Aroeira	75	100	100	100	100	75	75	100	25
Externato Páteo das Andorinhas - Aroeira	50	100	100	100	100	100	100	100	0
Grândola									
Parque de Campismo da Galé - T. grande	100	100	100	100	100	100	100	100	100
Parque de Campismo da Galé - T. pequeno	-	-	-	-	-	-	-	-	-
Parque de Campismo de Melides	100	100	100	100	100	100	100	100	100
Bico das Lulas					3)				
Monte da Cabeça do Ouro	33	67	67	33	67	67	67	100	0
Clube de Férias - Torralta - Topo Norte					3)				
Clube de Férias - Torralta - Topo Sul					3)				
Urbanização de Soltroia	100	100	100	100	100	100	100	100	100
Albergaria Residencial - Foz do Sado	75	75	100	100	100	87	100	100	50
Moita									
Municipal-B. Banheira - T. s/ escorrega	60	100	100	100	100	100	100	100	60
Municipal-B. Banheira - T. c/escorrega	60	100	100	100	100	80	100	100	100
Municipal-B. Banheira - chapinheiro	100	100	100	100	100	100	100	100	50
Palmela									
Vila Serrinha					2)				
Qta Chaparro	100	100	100	100	100	100	100	100	100

ANEXO II - AVALIAÇÃO DA % DE CONFORMIDADE - 2005
SUB - REGIÃO DE SAÚDE DE SETÚBAL

CONCELHO / PISCINA	PARÂMETROS CONFORMES								
	%								
	Qualidade bacteriológica e físico-química da água								
	Germes totais	Coliformes totais	Escherichia coli	Enterococos	Estafilococos Coagulase +	Estafilococos Coagulase -	Pseudomonas aeruginosa	pH	Cloro r. livre
Palmela (continuação)									
Portais da Arrabida - T. grande	100	100	100	100	100	100	100	100	37
Portais da Arrabida - T. pequeno	100	100	100	100	100	33	100	100	0
Gaiteiro - T. grande	50	100	100	100	100	100	100	100	50
Gaiteiro - T. pequeno	50	75	100	100	100	100	100	100	75
Parque de Campismo Infante de Sagres - Pinhal Novo					1)				
Condomínio Vila Amélia - T. grande					2)				
Condomínio Vila Amélia - T. pequeno					2)				
Colónia de Férias EDP	100	100	100	100	100	100	100	100	67
Palácio de Rio Frio	-	-	-	-	-	-	-	100	0
Santiago									
Albergaria D. Nuno	100	100	100	100	100	100	100	100	60
Pousada					1)				
Rio da Figueira - T. pequeno	100	100	100	100	100	100	100	100	0
Rio da Figueira - T. grande	100	100	100	100	67	100	67	100	33
Vila Nova de Sto André - Clube de Ténis					1)				
Pousada Quinta da Ortiga	100	100	100	100	100	100	100	100	50
Hotel Vila Parck - T. grande	80	80	100	100	100	100	80	100	0
Hotel Vila Parck - T. pequeno	75	75	75	75	100	100	50	100	40
Hotel rural - Daroeira					1)				
Condom. do aldea. de Vale Pouco - Sto André - T. grande					1)				
Condom.do aldea. de Vale Pouco - Sto André - T. pequeno					1)				
Seixal									
Municipal - T. Marinha - T. grande	100	100	100	100	100	67	100	100	67
Municipal - T. Marinha - T. pequeno	100	100	100	100	100	100	100	100	100
Parque de Campismo - Marco do Grilo - T. grande	100	100	100	100	100	80	100	100	80
Parque de Campismo - Marco do Grilo - T. pequeno	100	100	100	100	100	80	100	100	100
Sesimbra									
ERG	80	100	100	100	100	100	100	100	60
Hotel do Mar - T. exterior	100	100	100	100	100	100	100	100	60
Parque de Campismo - Campimeco - T. grande	100	100	100	100	100	100	100	100	60
Parque de Campismo - Campimeco - T. pequeno	100	100	100	100	100	100	100	100	100
Parque de Campismo - Valbom - T. grande	100	100	100	100	100	100	100	100	67
Parque de Campismo - Valbom - T. pequeno	100	100	100	100	100	100	100	100	33
Villas de Sesimbra					1)				
Estalagem dos Zimbros	75	75	75	100	100	100	75	100	75
Edifício Marbelo	100	100	100	100	100	100	100	100	50
Edifício Marina	75	100	100	100	100	100	100	100	50*
* Bromo									
Setúbal									
Hotel Clube - Azeitão	100	100	100	100	100	100	100	100	100
Gandun's Bar - T. grande	60	100	100	100	100	100	80	100	20
Gandun's Bar - T. pequeno	60	100	100	80	100	100	100	100	40
Hotel IBIS	60	100	100	100	80	100	80	100	40
Manteigadas - T. crianças	100	100	100	100	100	67	100	100	67
Manteigadas - T. recreio	100	100	100	100	100	67	67	100	100
Manteigadas - T. olímpico	100	100	100	100	100	100	100	100	100
Hotel Novotel	75	100	100	100	75	75	75	100	25
Qta Sto Amaro - Aldeia da Piedade	50	100	100	100	100	100	100	100	100
Quinta da Arrábida	75	100	100	100	100	100	75	100	75
Qta. do César - Vila Fresca de Azeitão					1)				
Qta. do Hilário	0	100	100	100	100	100	0	100	0
Qta. do Patrício	60	100	80	60	100	100	100	100	20
Qta. Da Piedade - Aldeia da Piedade	100	100	100	100	100	100	100	100	100
Sines									
Hotel Apartamentos - Porto Covo	100	100	100	100	100	100	100	100	75
Parque de Campismo - Porto Covo	100	100	100	100	100	100	100	100	75
Pousada da Juventude					1)				

ANEXO II - AVALIAÇÃO DA % DE CONFORMIDADE - 2005
SUB - REGIÃO DE SAÚDE DE SETÚBAL

CONCELHO / PISCINA	PARÂMETROS CONFORMES									
	%									
	Qualidade bacteriológica e físico-química da água									
	Germes totais	Coliformes totais	<i>Escherichia coli</i>	Enterococos	Estafilococos		<i>Pseudomonas aeruginosa</i>	pH	Cloro r. livre	
					Coagulase +	Coagulase -				
PISCINAS DE HIDROTERAPIA E COM FINS TERAPÊUTICOS										
Almada										
Fisiosol - Feijó - Cova da Piedade										1)
Clínica Dr Simas Abrantes - Laranjeiro	100	100	100	92	75	92	58	100	100	
Hospital Garcia da Orta	100	100	100	100	80	100	100	100	100	
Barreiro										
Hospital	100	91	100	100	91	100	91	100	45	
Seixal										
Externato Rumo ao Sucesso - Seixal										3)
Setúbal										
Externato Rumo ao Sucesso - Azeitão	100	100	100	100	100	100	100	100	75	
Tiagos Clínica Lda	100	100	100	100	100	100	100	100	91	
Sta Casa da Misericórdia	91	100	100	100	100	91	82	100	91	
JACUZZIS										
Almada										
Aqua Fitness (*)	100	100	100	100	100	100	91	100	9	
Alcochete										
Academia do Sporting - Formação	50	100	100	100	100	0	0	50	100	
Academia do Sporting - Profissionais	50	87	87	75	87	62	87	100	37	
Grândola										
Ginásio - Super Kilo	50	100	100	100	100	100	100	100	100	
Seixal										
Municipal Corroios	100	100	100	100	100	100	100	100	83	
Sesimbra										
Sana Park Hotel	50	75	100	100	100	75	75	100	25	
Setúbal										
Sta Casa da Misericórdia	100	100	100	100	100	100	89	100	89	
Hotel Aranguês	33	100	100	100	83	66	33	100	0	
Tiagos Clínica Lda	91	100	100	100	85	100	82	100	37	

(*) Desinfecção com Bromo

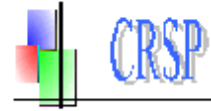
Legenda:

(1) - Encerrada para obras

(2) - Deixou de estar incluída no PVS das Piscinas



Ministério da Saúde
Administração Regional de Saúde
de Lisboa e Vale do Tejo



Centro Regional de Saúde Pública
de Lisboa e Vale do Tejo

Anexo III - avaliação dos parâmetros físico-químicos complementares em 2005

ANEXO III - AVALIAÇÃO DOS PARÂMETROS FÍSICO-QUÍMICOS COMPLEMENTARES - 2005
SUB - REGIÃO DE SAÚDE DE LISBOA

CONCELHO / PISCINA	QUALIDADE FÍSICO-QUÍMICA DA ÁGUA			
	Valores Médios			
	Temperatura VMR = 28°C	Turvação VMR = 4 NTU	Cloretos VMR = (a)	Oxidabilidade VMR = (b)
PISCINAS COBERTAS				
Alenquer				
P. Municipal de Alenquer - interior	27,9	0,2	311,7	2,9
P. Municipal de Alenquer - T. pequeno	27,6	0,2	259,5	2,7
Quinta da Lage	27,5	0,3	95,0	1,4
Amadora				
Alfornelos	29,8	0,2	358,3	2,4
Buraca	30,0	0,2	38,0	1,4
Clube de Natação da Amadora - T. grande	29,6	0,2	203,8	2,7
Clube de Natação da Amadora - T. pequeno	29,8	0,2	203,8	2,4
Clube de Natação da Amadora - T. polo	27,9	0,2	112,5	1,5
Damaia - T. Grande	30,0	0,2	88,7	2,1
Damaia - T. Pequena	31,6	0,1	413,2	4,0
Venteira	29,5	0,2	500,3	3,3
Arruda dos Vinhos				
Clube Recreativo e Desp. de Arranhó-T. grande	28,5	0,3	209,3	3,5
Clube Recreativo e Desp. de Arranhó-T. pequeno	27,7	0,3	192,7	3,1
P. Vila de Arruda dos Vinhos	28,8	0,2	96,6	1,9
Azambuja				
Misericórdia - T. interior-T. pequeno	30,3	0,2	209,8	0,8
Cadaval				
P. M. Cadaval-T. grande	28,6	0,2	342,7	0,8
P. M. Cadaval-T. pequeno	28,6	0,2	345,4	1,0
Cascais				
CERCICA - P. coberta do Livramento	-	-	-	-
"Beauty Center"	-	-	-	-
Bombeiros V. Estoril - T. coberto	-	0,4	757,0	0,8
Bombeiros V. Parede - T. grande	-	0,2	316,8	3,2
"Britania"	-	0,2	58,2	1,7
C. Desportivo de Alcabideche	-	0,1	91,6	1,8
C. Nacional de Ginástica	-	0,3	83,5	1,8
"Delfins Azuis"	-	0,1	319,0	1,9
Escola 31 de Janeiro	-	0,3	44,8	1,3
Fitness Club - Bela Vista	-	0,2	281,7	0,9
José Borja	-	0,2	873,6	1,9
Health Club Estoril - Interior	-	0,2	103,0	3,7
Health Club Holmes Place - Interior	-	0,2	168,5	1,1
Health Club S. Visconde Gandarinha - T. grande	-	-	-	-
Health Club S. Visconde Gandarinha - T. pequena	-	-	-	-
Hotel Qta. da Marinha	27,4	0,3	91,0	0,9
Hotel Riviera	-	0,1	32,5	0,9
"Mexa-se"	-	-	-	-
Monte-Sol Act. Desportivas - Grande	-	0,4	382,7	0,9
Monte-Sol Act. Desportivas - Pequena	29,0	0,3	337,5	1,3
Piscina "Os Golinhos"	-	-	-	-
Lisboa				
" A Piscina"	31,5	0,2	104,8	4,0
Ateneu Comercial de Lisboa - T. grande	29,3	0,2	82,8	1,3
Ateneu Comercial de Lisboa - T. pequeno	30,3	0,2	69,0	0,8
Centro de Estudos e Formação Desportiva (Lapa)	31,8	0,7	293,3	2,4
Clube da Boa-Hora	28,8	0,2	80,2	7,9
Clube Desportivo de Olivais e Moscavide	28,5	0,6	1084,8	1,8
Clube Faia - T. grande	29,0	0,2	129,4	1,6
Clube Faia - T. pequeno	31,3	0,2	102,3	1,1
Clube de Futebol " Os Belenenses" - T. grande	27,1	0,1	297,0	1,7
Clube de Futebol " Os Belenenses" - T. médio	29,5	0,2	315,3	1,5
Clube de Futebol " Os Belenenses" - T. pequeno	32,0	0,2	262,8	1,4
Clube VII - T. grande	30,2	0,1	120,2	2,7
Clube VII - T. pequeno	33,1	0,2	60,2	1,8
Clube da TAP	27,4	0,2	34,3	1,5
Colégio dos Salesianos	31,0	0,2	77,2	2,8

ANEXO III - AVALIAÇÃO DOS PARÂMETROS FÍSICO-QUÍMICOS COMPLEMENTARES - 2005
SUB - REGIÃO DE SAÚDE DE LISBOA

CONCELHO / PISCINA	QUALIDADE FÍSICO-QUÍMICA DA ÁGUA			
	Valores Médios			
	Temperatura VMR = 28°C	Turvação VMR = 4 NTU	Cloretos VMR = (a)	Oxidabilidade VMR = (b)
Lisboa (continuação)				
Colégio S. João de Brito	30,0	0,2	148,3	1,4
Escola de Pescas e da Marinha do Comércio	29,5	0,2	287,0	0,7
Estádio Universitário - T. grande	28,1	0,2	153,2	0,6
Estádio Universitário - T. aprendizagem	30,1	0,2	189,8	0,7
Estádio Universitário - T. pequeno	29,1	0,2	217,0	0,6
Health Club do Amoreiras	-	-	-	-
Holmes Place - Amoreiras Plaza	30,4	0,2	71,3	1,3
Holmes Place - Av. Da Liberdade	28,5	0,2	295,5	1,0
Holmes Place - Av. 5 de Outubro	30,6	0,2	513,0	1,1
Holmes Place - Av Defensores de Chaves	31,4	0,2	433,2	1,3
INATEL - T. grande	28,2	0,2	61,9	1,6
INATEL - T. pequeno	30,0	0,1	43,7	1,3
Instituto Superior Técnico	28,0	0,3	202,7	0,9
Junta de Freguesia dos Anjos	29,0	0,1	54,8	2,0
Junta de Freguesia de Benfica	29,8	0,3	114,0	1,9
Olaíais Clube - T. grande interior	29,9	0,4	247,9	1,2
Olaíais Clube - T. pequeno interior	30,6	0,3	229,7	1,6
P. Municipal do Areiro	29,3	0,2	134,0	1,5
P. Municipal Baptista Pereira	28,7	0,2	86,7	1,3
P. Municipal do Campo Grande-T.grande	28,6	0,3	63,6	0,8
P. Municipal dos Olivais - T. grande	29,9	0,2	42,1	1,0
P. Municipal Penha de França	29,1	0,1	43,2	0,9
R.S.B. Rio de Janeiro	29,8	0,2	58,4	0,9
Sport Lisboa Benfica - T. grande	28,0	0,2	104,8	1,2
Sport Lisboa Benfica - T. pequeno	30,1	0,3	202,5	1,2
Sporting Clube de Portugal - T. grande	28,0	0,1	142,4	0,9
Sporting Clube de Portugal - T. pequeno	30,4	0,2	216,4	2,0
Loures				
Club House - T. coberto	29,8	0,2	241,1	2,7
Club House - T. exterior aquecido	27,4	0,2	79,4	0,6
Ginásio Corpos - T.grande	29,6	0,2	289,6	1,3
Ginásio Corpos - T.pequeno	31,4	0,2	127,4	1,6
Health Club "TONIK"	32,2	0,2	295,7	1,5
P. Municipal Sto. Ant ^o Cavaleiros - T. desportivo	28,9	0,2	184,1	1,0
P. Municipal Sto. Ant ^o Cavaleiros - T. aprendizagem	31,0	0,2	141,1	1,1
P. Municipal Sto. Ant ^o Cavaleiros - T. iniciação	32,7	0,1	47,8	0,9
P. Municipal de Loures - T. interior	31,0	0,2	134,2	1,4
P. Municipal de Loures - T. exterior (coberta)	28,6	0,2	44,1	0,9
Lourinhã				
Associação D. de Cabeça Gorda	29,2	0,3	1111,5	2,3
AQUAOESTE	29,3	0,2	669,9	1,2
Associação da Marteleira	30,1	0,2	1043,3	2,7
Mafra				
Centro Militar de Educação Física e Desportos	29,0	0,3	89,0	1,8
Parque Desportivo da Câmara - T. grande interior	29,6	0,5	88,3	4,8
Parque Desportivo da Câmara - T. pequeno interior	29,9	0,3	70,5	1,9
P. Municipal da Venda do Pinheiro - T. grande	29,0	0,4	60,0	1,3
P. Municipal da Venda do Pinheiro - T. pequeno	31,0	0,6	55,0	1,1
Sonho do Clube	28,8	0,1	611,8	1,9
Odivelas				
P. Municipal de Odivelas - T. interior	30,2	0,2	133,5	1,3
P. Municipal de Odivelas - T. exterior (coberto)	29,3	0,2	78,6	1,1
Os Perguiças - T. aprendizagem	30,2	0,2	40,4	0,6
Os Perguiças - T. adaptação	29,9	0,2	40,3	0,7
Oeiras				
Escola Nautica de Paço D'Arcos	28,0	0,2	108,3	1,2
Health Club "Tagus Park"	-	0,4	167,3	1,2
Health Club - Holmes Place-Miraflores - T. grande	29,0	0,2	213,6	0,9
Health Club - Holmes Place-Miraflores - T. pequeno	30,0	0,2	162,0	1,2
Health Club - Holmes Place-Paço d'Arcos	29,8	0,6	224,0	1,5
Health Club - SOLINCA - T. grande	30,1	0,3	365,6	1,1

ANEXO III - AVALIAÇÃO DOS PARÂMETROS FÍSICO-QUÍMICOS COMPLEMENTARES - 2005
SUB - REGIÃO DE SAÚDE DE LISBOA

CONCELHO / PISCINA	QUALIDADE FÍSICO-QUÍMICA DA ÁGUA			
	Valores Médios			
	Temperatura VMR = 28°C	Turvação VMR = 4 NTU	Cloretos VMR = (a)	Oxidabilidade VMR = (b)
Oeiras (continuação)				
Health Club - SOLINCA - T. pequeno	31,1	0,4	214,8	1,1
Jamor - Estádio Nacional - T. 50 m	27,5	0,1	126,0	0,8
Jamor - Estádio Nacional - T. de Saltos	31,0	0,1	124,0	1,0
Jamor - Estádio Nacional - T. pequeno	31,5	0,2	157,6	0,9
P. Municipal de Barcarena-T. grande	29,4	0,2	46,5	1,2
P. Municipal de Barcarena-T. pequeno	29,6	0,2	47,6	1,3
P. Municipal de Linda-a-Velha	23,4	0,2	73,9	1,7
Outurela - T. grande	29,0	0,2	80,7	1,4
Outurela - T. pequeno	30,0	0,2	79,9	1,9
SOLPLAY	31,0	0,2	349,0	1,1
Sport Algés e Dafundo - T. grande	28,5	0,2	58,6	1,2
Sport Algés e Dafundo - T. pequeno	29,7	0,2	65,5	2,0
Sintra				
ARRASTAR - Cacém	30,8	0,4	390,3	2,2
A. Bombeiros Voluntários de Aqualva	30,5	0,3	162,1	16,2
Bombeiros Voluntários de Colares - T. grande	26,8	0,2	366,8	1,9
Bombeiros Voluntários de Colares - T. pequena	29,0	0,3	730,7	4,0
Bombeiros Voluntários de Sintra	27,2	0,2	133,0	3,8
Clube Natação "Os Golfinhos"	27,7	0,2	377,2	5,1
Colégio Afonso V	32,1	0,2	49,0	0,9
Colégio Colibri	30,2	0,2	408,3	1,7
Colégio D. Pedro	-	-	-	-
Colégio Vasco de Gama	27,4	1,0	214,1	0,8
Energy - Fitness Club	31,8	0,3	291,8	2,1
Escola de Natação de Sintra	28,0	0,8	232,0	5,1
Hotel Miramonte	-	0,4	187,0	0,3
Hotel Penha Longa - T. grande	31,4	0,7	238,0	6,6
Hotel Penha Longa - T. pequeno	27,4	0,4	29,0	1,4
Holmes Place - Health Club	29,4	0,3	224,3	0,8
Monte Abrão - Queluz - T. grande	29,9	0,2	41,2	1,7
Monte Abrão - Queluz - T. pequeno	32,0	0,2	39,0	1,7
Os Pinguins	29,5	0,2	853,0	4,1
Ouressa - Algueirão-Mem Martins - T. grande	30,4	0,2	125,1	1,9
Ouressa - Algueirão-Mem Martins - T. pequeno	33,0	0,3	34,0	1,2
P. Municipal de Mira Sintra	29,5	0,2	43,4	7,2
P. M. da Urbanização Quinta de Fitaes-T. grande	29,8	0,2	90,4	1,7
P. M. da Urbanização Quinta de Fitaes-T. pequeno	30,4	0,3	120,4	1,9
Real Sport Club de Massamá	30,2	0,2	246,0	2,3
Rombert Aqua Center	28,6	0,2	153,2	1,1
Sobral de Monte Agraço				
P. Complexo de S. Mte. Agraço-T. grande	29,2	0,1	84,0	0,9
P. Complexo de S. Mte. Agraço-T. pequeno	30,6	0,2	106,3	0,9
Torres Vedras				
A-dos-Cunhados	29,3	0,2	194,9	1,4
A.E.F.D.T.V. - T. grande	28,5	0,2	79,3	1,8
A.E.F.D.T.V. - T. pequeno	30,3	0,2	77,7	2,0
Hotel Golf Mar - T. Coberto	27,3	0,2	270,8	0,8
PH	29,9	0,5	282,8	4,6
Vila Franca de Xira				
Health Club Em Movimento	31,3	0,4	241,7	1,4
Marinha	28,4	0,2	52,8	0,4
P. Municipal de Alverca - T. grande	29,4	0,4	202,1	1,4
P. Municipal de Alverca - T. pequeno	30,7	0,1	128,8	0,9
P. Municipal Baptista Pereira - Alhandra - T. grande	28,0	0,2	128,8	0,8
P. Municipal Baptista Pereira - Alhandra - T. pequeno	30,0	0,3	178,5	1,0
P. Municipal do Calhandriz	29,6	0,2	165,4	1,0
P. Municipal da Póvoa de Sta Iria - T. grande	29,2	0,3	227,3	1,5
P. Municipal da Póvoa de Sta Iria - T. pequeno	30,4	0,4	397,8	2,0
P. Municipal da Qta. Das Drogas	31,2	0,3	339,2	1,4
P. Municipal Vila Franca de Xira - T. grande	28,2	0,3	103,4	0,7

ANEXO III - AVALIAÇÃO DOS PARÂMETROS FÍSICO-QUÍMICOS COMPLEMENTARES - 2005
SUB - REGIÃO DE SAÚDE DE LISBOA

CONCELHO / PISCINA	QUALIDADE FÍSICO-QUÍMICA DA ÁGUA			
	Valores Médios			
	Temperatura VMR = 28°C	Turvação VMR = 4 NTU	Cloretos VMR = (a)	Oxidabilidade VMR = (b)
PISCINAS AO AR LIVRE				
Alenquer				
P. Municipal de Alenquer - exterior	-	-	-	-
Azambuja				
Misericórdia - T. exterior	-	0,6	214,3	1,3
Restaurante "A Ponderosa"	-	0,6	214,3	1,3
Restaurante "O Moinho"	-	0,1	1341,3	1,6
Cascais				
"Arriba" - T. exterior salgada	-	-	-	-
Bombeiros V. Estoril - Alapraia - T. grande	29,0	0,2	658,0	1,8
Bombeiros V. Estoril - Alapraia - T. pequeno	30,0	0,2	208,0	1,5
Escola Primária Inglesa	-	-	-	-
Estalagem "Muchaxo"	-	-	-	-
Grande Hotel - Monte Estoril - T. exterior	-	-	-	-
Health Club Estoril - Exterior	-	0,6	327,0	5,6
Hotel Atlântico "STELLMARE" - T. exterior	-	-	-	-
Hotel Estoril EDEN - T. exterior	-	0,5	254,0	1,5
Hotel Praia Mar - T. exterior	-	4,3	91,0	0,4
Hotel Riviera - T. exterior	-	0,5	106,0	2,1
Hotel Riviera - T. exterior pequena	-	0,6	130,5	2,1
Lisboa				
Clube Nacional de Natação - T. grande	-	-	-	-
Clube Nacional de Natação - T. pequeno	-	-	-	-
Olaíias Clube - T. exterior grande	23,6	0,5	304,8	0,6
Olaíias Clube - T. exterior pequeno	21,4	0,6	68,7	1,0
Parque de Capismo de Monsanto - T. grande	20,8	0,3	31,0	0,8
Parque de Capismo de Monsanto - T. pequeno	19,4	0,2	24,3	0,4
P. Municipal dos Olivais - Pequena	-	0,4	16,5	0,4
Loures				
Casa do Gaiato	25,9	0,1	391,5	0,4
Infantado	25,4	0,4	660,0	0,5
Lourinhã				
Parque de campismo Areia Branca - T. grande	26,2	0,5	168,3	1,5
Parque de campismo Areia Branca - T. pequeno	23,9	0,8	216,0	4,2
Mafra				
Acampamento "Palavra da Vida" - T. grande	22,0	0,1	58,0	0,7
Acampamento "Palavra da Vida" - T. pequeno	23,5	0,3	75,0	1,6
Beachtour - Ericeira - T. grande	20,9	0,4	336,0	0,8
Beachtour - Ericeira - T. médio	21,5	0,4	328,7	1,0
Beachtour - Ericeira - T. pequeno	20,8	0,2	511,5	2,2
Condomínio "Mar à vista" - T. exterior	24,3	0,3	315,5	1,4
Hotel da Ericeira - T. grande água doce	22,3	0,5	1229,5	3,5
Hotel da Ericeira - T. água salgada	21,0	0,6	5605,3	3,9
Hotel da Ericeira - T. pequeno água doce	19,0	0,5	232,0	5,5
Parque de Campismo Mil Regos - T. grande	18,8	0,3	58,5	1,7
Parque de Campismo Mil Regos - T. pequeno	19,5	0,2	27,0	0,6
Parque Despotivo da Câmara - T. grande exterior	22,0	0,4	104,3	1,6
Parque Despotivo da Câmara - T. pequeno	20,0	1,0	31,0	1,5
Quinta S. Sebastião - Ericeira	26,0	0,2	236,5	3,1
Oeiras				
INATEL - T. grande	-	0,2	11995,7	16,0
INATEL - T. pequeno	-	0,2	11674,5	12,0
Oceânica - T. grande	-	0,3	11354,3	14,1
Oceânica - T. pequeno	-	0,2	10423,0	9,4
Sintra				
Hotel Miramonte	-	0,4	187,0	0,3
Hotel Penha Longa	24,0	0,4	241,0	3,5
Hotel Seteais	24,3	0,3	117,0	0,2
Parque de Campismo de Almornos - T. grande	24,5	0,8	346,0	1,2

ANEXO III - AVALIAÇÃO DOS PARÂMETROS FÍSICO-QUÍMICOS COMPLEMENTARES - 2005
SUB - REGIÃO DE SAÚDE DE LISBOA

CONCELHO / PISCINA	QUALIDADE FÍSICO-QUÍMICA DA ÁGUA			
	Valores Médios			
	Temperatura VMR = 28°C	Turvação VMR = 4 NTU	Cloretos VMR = (a)	Oxidabilidade VMR = (b)
Sintra (continuação)				
Parque de Campismo de Almornos-T. pequeno	22,9	0,8	387,3	1,8
Praia Grande (Conj. Turist. Arribas) -T.grande	23,7	0,3	11292,0	9,3
Praia Grande (Conj. Turist. Arribas) -T.pequeno	24,1	0,6	11325,8	6,6
Praia das Maças - T. grande	23,7	1,6	12009,5	11,0
Praia das Maças - T. pequeno	23,7	1,6	12009,5	11,0
Azenhas do Mar	22,5	0,3	2936,0	5,5
Torres Vedras				
Carvoeira - T. grande	22,0	0,5	670,5	1,3
Carvoeira - T. pequeno	-	-	-	-
Casa do Charuto - T. descoberto	22,0	0,4	4070,7	6,8
Hotel Golf Mar - T. grande	21,0	0,3	1062,0	0,6
Hotel Golf Mar - T. pequeno	-	0,3	318,0	4,5
Pisão - T. grande	-	0,4	162,0	1,2
Pisão - T. médio	-	0,5	68,5	2,8
Pisão - T. pequeno	-	-	-	-
Vimeiro - T. grande	-	0,2	605,5	0,7
Vimeiro - T. pequeno	-	0,2	465,5	1,5
Vila Franca de Xira				
CIMPOR - Alhandra - T. grande	22,2	0,9	449,5	0,3
CIMPOR - Alhandra - T. pequeno	22,3	0,6	157,0	0,1
PISCINAS DE HIDROTERAPIA E COM FINS TERAPÉUTICOS				
Lisboa				
APPACDM-Centro Júlia Moreira	31,6	0,2	55,9	1,9
Centro de Reabilitação Bairro Azul	32,8	0,3	642,3	2,0
Clinica da Mundial Confiança	33,5	0,2	76,9	6,4
Clinica de Sta Maria de Belém	34,1	0,2	181,8	1,1
Hospital Curry Cabral	34,0	0,7	415,2	3,0
Liga Portuguesa de Def. Motores	32,8	0,2	400,3	1,0
Mafra				
APERCIM	31,8	0,2	250,9	2,4
Sintra				
CECD - Mira Sintra	33,2	0,5	38,0	1,7
Torres Vedras				
A.E.F.D.T.V. - T. fisioterapia	32,8	0,3	122,3	2,5
APECI	31,7	0,3	201,3	3,4
JACUZZIS				
Cascais				
Jacuzi "Britannia"	-	0,9	29,8	2,4
Jacuzi Holmes Place - Av. Marginal	-	0,2	173,0	1,9
Sintra				
Hotel Penha Longa	38,2	1,4	48,0	4,3
Holmes Place - Health Club	34,1	0,5	1007,5	2,5

ANEXO III - AVALIAÇÃO DOS PARÂMETROS FÍSICO-QUÍMICOS COMPLEMENTARES - 2005
SUB - REGIÃO DE SAÚDE DE SANTARÉM

CONCELHO / PISCINA	QUALIDADE FÍSICO-QUÍMICA DA ÁGUA			
	Valores Médios			
	Temperatura VMR = 28°C	Turvação VMR = 4 NTU	Cloretos VMR = (a)	COT VMR = (a)
PISCINAS COBERTAS				
Abrantes				
Pisc. Municipal - T. grande	29	0,16	38,52	6,93
Pisc. Municipal - T. pequeno	30	0,23	41,05	10,05
Health Club Telheiros	28	0,24	32,24	13,31
Alcanena				
Pisc. Municipal - T. grande	28	0,27	64,19	18,90
<i>Minde</i>				
Pisc. Municipal	28	0,15	70,12	20,04
Almeirim				
Pisc. Municipal - T. grande	28	0,24	34,76	14,04
Pisc. Municipal - T. pequeno	29	0,19	36,1	12,87
Alpiarça				
Pisc. Municipal	28	0,14	48,04	17,61
Benavente				
Pisc. Municipal - T. grande	28	0,26	357,08	6,27
Pisc. Municipal - T. pequeno	29	0,27	391,72	6,27
<i>Samora Correia</i>				
Pisc. Municipal - T. grande	28	0,26	378,4	6,47
Pisc. Municipal - T. pequeno	28	0,29	381,06	6,89
Cartaxo				
Pisc. Municipal - T. grande	28	0,17	106,18	23,33
Pisc. Municipal - T. pequeno	28	0,17	95,32	23,07
Chamusca				
Pisc. Municipal - T. grande	28	0,44	31,34	14,17
Constância				
Pisc. Municipal - T. grande	29	0,13	29,24	12,77
Coruche				
Pisc. Municipal - T. grande	28	0,15	49,93	11,89
Pisc. Municipal - T. pequeno	29	0,18	56,23	11,50
Entroncamento				
Pisc. Municipal - T. grande (antigo)	32	0,17	51,6	14,53
Pisc. Municipal - T. Principal	31	0,19	73,9	16,60
Pisc. Municipal - T. Aprendizagem	32	0,35	72,05	16,48
Pisc. Municipal - T. Chapinheiro	30	0,49	48,87	15,87
Ferreira do Zêzere				
Pisc. Municipal - T. grande	29	0,14	23,32	13,37
Golegã				
Pisc. Municipal - T. grande	29	0,14	79,2	22,97
Pisc. Municipal - T. pequeno	31	0,17	78,4	22,97
Ourém				
Pisc. Municipal - T. grande	28	0,2	42,73	18,16
Municipal/CAXARIAS	29	0,21	52,9	18,80
Pisc. C. Estudos Fátima - T. grande	29	0,32	291,97	15,48
Pisc. C. Estudos Fátima - T. pequeno	30	0,38	269,95	15,51
Pisc. Col. S. Miguel - T. grande	28	0,16	76,329	27,27
Centro Recreativo Infantil de Fátima	32	0,24	165,69	7,84
Rio Maior				
Pisc. Municipal - T. grande	30	0,18	93,85	19,20
Pisc. Municipal - T. pequeno	30	0,13	104,98	24,79
Pisc. Municipal - T. olímpico	27	0,12	146,4	25,36

ANEXO III - AVALIAÇÃO DOS PARÂMETROS FÍSICO-QUÍMICOS COMPLEMENTARES - 2005
SUB - REGIÃO DE SAÚDE DE SANTARÉM

CONCELHO / PISCINA	QUALIDADE FÍSICO-QUÍMICA DA ÁGUA			
	Valores Médios			
	Temperatura VMR = 28°C	Turvação VMR = 4 NTU	Cloretos VMR = (a)	COT VMR = (a)
Salvaterra de Magos				
Pisc. Municipal - T. grande	27	9,73	133	15,43
Pisc. Municipal - T. aprendizagem	28	0,15	139,05	16,46
Santarém				
Pisc. Municipal - T. grande	29	0,16	57,38	16,61
Pisc. Municipal - T. pequeno	30	0,16	49,97	15,34
Complexo Aquático - Desportivo	28	0,15	104,55	26,13
Complexo Aquático - Aprendizagem	30	0,19	209,9	25,08
Complexo Aquático - Chapinheiro	-----	-----	-----	-----
Hotel Corinthia	29	0,24	157,87	24,31
APPACDM	28	0,25	740,63	25,58
Sardoal				
Complexo Desportivo - T. aprendizagem	29	0,16	53,56	14,54
Tomar				
Complexo Desportivo - T. competição	27	0,16	38,69	20,45
Complexo Desportivo - T. aprendizagem	29	0,16	81,45	20,44
Complexo Desportivo - T. crianças	29	0,13	32,06	19,05
Hotel dos Templários	29	0,32	318,46	39,08
Torres Novas				
Pisc. Municipal - T. grande	-----	-----	-----	-----
Centro de Bem estar Social - T grande	30	0,26	202,05	28,43
Centro de Bem estar Social - T pequeno	30	0,21	170,97	30,7
V.N Barquinha				
Pisc. Municipal - T. grande	27	0,14	58,167	23,31
PISCINAS AO AR LIVRE				
Abrantes				
Pisc. Municipal - T. grande	26	0,15	77,5	16,70
Pisc. Municipal - T. pequeno	21	0,12	174,25	7,55
Vale das Mós				
Pisc. Municipal - T. grande	24	0,15	33,6	8,63
Pisc. Municipal - T. pequeno	24	0,2	37,15	8,55
Health Club Telheiros	25	0,1	56,9	24,40
Alcanena				
Pisc. Municipal - T. grande / T. saltos	25	0,14	85,25	7,83
Pisc. Municipal - T. pequeno	25	0,17	57,73	7,57
Almeirim				
Pisc. Municipal - T. grande	26	0,12	47,87	12,17
Pisc. Municipal - T. pequeno	27	0,17	33,33	5,87
Alpiarça				
Pisc. Municipal - T. grande	27	0,1	25,9	7,10
Pisc. Municipal - T. pequeno	25	0,16	21,5	14,00
Parque de Campismo	26	0,41	140,1	9,80
Cartaxo				
Pisc. Municipal - T. grande	26	0,34	168,4	58,23
Pisc. Municipal - T. pequeno	25	0,54	123,3	55,43
Chamusca				
Pisc. Municipal - T. grande	23	0,21	38,85	8,15
Pisc. Municipal - T. pequeno	24	0,38	37,2	8,75
Coruche				
Pisc. Municipal - T. grande	25	0,15	59,33	11,08
Pisc. Municipal - Chapinheiro	24	0,27	49,27	6,67
Pisc. Municipal - T. saltos	25	0,13	73,77	17,13

ANEXO III - AVALIAÇÃO DOS PARÂMETROS FÍSICO-QUÍMICOS COMPLEMENTARES - 2005
SUB - REGIÃO DE SAÚDE DE SANTARÉM

CONCELHO / PISCINA	QUALIDADE FÍSICO-QUÍMICA DA ÁGUA			
	Valores Médios			
	Temperatura VMR = 28°C	Turvação VMR = 4 NTU	Cloretos VMR = (a)	COT VMR = (a)
Entroncamento				
Quartel Esc. Prática Serv. Mat.	25	0,45	227,35	32,90
Pisc. Municipal - T. Principal	32	0,16	67,23	17,50
Pisc. Municipal - T. Aprendizagem	27	0,18	50,67	10,57
Pisc. Municipal - T. Chapinheiro	27	0,3	45,1	8,00
Infantário da C.P.	-----	-----	-----	-----
Ferreira do Zêzere				
Sindicato dos Bancários	24	0,28	162,93	36,05
Templazul	25	0,18	28,55	11,50
Quinta da Pinheira	23	0,44	1538,2	17,00
Carlos Cristas				
Golegã				
Pisc. Municipal - T. grande	26	0,21	76,17	21,80
Pisc. Municipal - T. pequeno	28	0,32	39,75	9,25
Azinhaga - T. grande	27	0,22	88,33	32,87
Azinhaga - T. pequeno	25	0,11	86,97	26,23
Mação				
Pisc. Municipal - T. grande	25	0,18	73,7	19,40
Pisc. Municipal - T. pequeno	22,5	0,34	78,2	25,40
Ourém				
Pisc. Municipal - T. grande	21	0,3	37,05	8,65
Pisc. Municipal - T. pequeno	21	0,3	32,1	5,70
Pousada do Castelo	23	0,25	168,33	38,03
Rio Maior				
Pisc. Municipal - T. pequeno	20	0,14	69,1	12,87
Pisc. Municipal - T. saltos	24	0,11	108,7	17,97
Marmeleira - T. grande	22	1,21	186,37	28,53
Marmeleira - T. pequeno	23	1,68	112,33	26,00
Salvaterra de Magos				
Pisc. Parque Campismo - T. grande	22	0,26	70,6	13,64
Pisc. Parque Campismo - T. pequeno	23	0,19	66,8	21,90
Santarém				
Complexo Aquático - Chapinheiro	25	0,18	59,88	7,70
Complexo Aquático - T. escorregas	25	0,13	92,9	14,45
Complexo Aquático - T. ondas	26	0,13	115,73	17,98
Hotel Corinthia	26	0,27	109,43	29,57
Hotel Rural	24	0,33	99,23	28,03
Hotel do Prado	25	0,4	132,45	34,38
Irricampo	24	0,57	138,77	33,23
Sardoal				
Pisc. Municipal - T. grande	24	0,23	66,65	25,90
Pisc. Municipal - T. pequeno	22	0,18	73,1	48,95
Tomar				
Pisc. Municipal - T. grande	24	0,23	27,85	29,65
Pisc. Municipal - T. pequeno	24	0,16	35,7	32,05
Pisc. Pastorinhos - T. grande (fechou)				
Hotel dos Templários				
Torres Novas				
Pisc. Municipal - T. grande	-----	-----	-----	-----
Pisc. Municipal - T. pequeno	-----	-----	-----	-----
Pisc. Municipal - T. saltos	-----	-----	-----	-----
Jardim de Infância S. Pedro	22	0,16	121,2	15,70
Escola Prática de Polícia	23	0,15	106,62	32,20
Alcorochel - T. grande	25	0,33	117,94	40,98
Alcorochel - T. pequeno	-----	-----	-----	-----

ANEXO III - AVALIAÇÃO DOS PARÂMETROS FÍSICO-QUÍMICOS COMPLEMENTARES - 2005
SUB - REGIÃO DE SAÚDE DE SANTARÉM

CONCELHO / PISCINA	QUALIDADE FÍSICO-QUÍMICA DA ÁGUA			
	Valores Médios			
	Temperatura VMR = 28°C	Turvação VMR = 4 NTU	Cloretos VMR = (a)	COT VMR = (a)
PISCINAS DE HIDROTERAPIA E COM FINS TERAPÊUTICOS				
Ourém				
Oliveira Catoja	35	0,56	32,46	8,43
Santarém				
HDS	----	----	----	----
APPACDM	28	0,25	740,63	25,58
Tomar				
Hospital - T. individual	32	0,19	47,38	15,03
Hospital - T. marcha	32	0,19	78,01	21,31
Hospital - T. adultos	33	0,18	41,47	11,61
Hospital - T. crianças	34	0,17	35,38	6,28
Centrotita (fechou)	----	----	----	----
Torres Novas				
Hospital - T. grande	32	0,58	451,97	36,51
Hospital - T. pequeno	30	0,21	1117,23	90,93
CRIT	32	0,24	141,73	23,59
JACUZZIS				
Ourém				
Korpo Sano	33	0,31	66,6	24,89

ANEXO III - AVALIAÇÃO DOS PARÂMETROS FÍSICO-QUÍMICOS COMPLEMENTARES - 2005
SUB - REGIÃO DE SAÚDE DE SETÚBAL

CONCELHO / PISCINA	QUALIDADE FÍSICO-QUÍMICA DA ÁGUA					
	Valores Médios					
	Temperatura VMR = 28°C	Turvação VMR = 4 NTU	Cloretos VMR = (a)	Cobre MR = 2 mg/l C	Ác. Isocianúrico VMR = 75 mg/l	Brometos VMR = (a)
Setúbal						
Centro Comunitário Bocage - Lati - Camarinha - T. recreativo	30	0,4	120	0	115,0	-
Centro Comunitário Bocage - Lati - Cam. - T. hidroterapia	31	0,4	84	0	51,6	-
Hotel Aranguês	30	1,1	279	0,2	-	5,5
Image Fitness - JUMBO	31	0,7	92	0,3	67,9	-
Multigym	30	0,5	137	0,4	113,3	-
Municipal de Azeitão	28	0,5	82	0,1	50,1	-
Clube Naval	28	0,5	132	0,1	240,6	-
Ass. Cristã da Mocidade - Montalvão	27	0,6	232	0,3	0,0	-
Ass. Cristã da Mocidade - Bela Vista	29	0,4	238	0,2	194,0	-
Palmeiras - T. aprendizagem	30	0,8	154	0	61,0	-
Palmeiras - T. principal	29	0,4	340	0,1	380,0	-
Sines						
Municipal	28	0,7	138	0,2	-	-
Municipal - Qta do Meio - T. grande	28	0,3	178	0	-	-
Municipal - Qta do Meio - T. pequeno	28	0,3	221	0	-	-
Albergaria D. Vasco - T. grande	20	0,3	706	0,2	-	-
Albergaria D. Vasco - T. pequeno	19	0,3	712	0,1	-	-
PISCINAS AO AR LIVRE						
Alcácer do Sal						
Municipal - T. pequeno	23	0,3	87	0,2	3,7	-
Municipal - Parque desportivo	26	0,5	98	0	21,0	-
Pousada D. Afonso II - T. grande	26	0,4	375	0,7	-	-
Pousada D. Afonso II - T. pequeno	25	0,6	369	0,2	-	-
Torrão - T. grande	27	0,2	475	0,4	92,0	-
Torrão - T. pequeno	25	0,3	500	0,4	144,0	-
Centro Estudos Ambientais - Herdade das Parchanas	25	0,9	712	0	-	-
Pousada Vale de Gaio - Torrão	26	0,5	480	0,7	-	-
Aldeamento turístico - Santa Susana	27	0,7	581	0,5	-	-
Aldeamento turístico - Casas da Comporta	25	0,5	153	0,6	-	-
Alcochete						
Cond. Jardins do Tejo	23	1	228	0,1	118,0	-
Academia do Sporting	24	0,4	258	0,2	-	-
Hotel Alfaz						3)
Almada						
C. Caparica - Ext. O Barquinho	25	0,4	105	0,8	-	-
Hotel C. Caparica - T. pequeno	21	0,3	183	0	47,0	-
Hotel C. Caparica - T. grande	22	0,3	281	0	78,0	-
S. João Caparica - Inatel - T. grande	25	0,4	170	0	-	-
S. João Caparica - Inatel - T. pequeno	24	0,7	245	0,3	48,0	-
C. Caparica - Ninho da Aroeira - T. grande	26	0,5	313	0	-	-
C. Caparica - Ninho da Aroeira - T. pequeno	26	0,5	323	0	-	-
C. Caparica - Hotel Sol Atlântico	22	0,5	288	0,4	-	-
Pensão Res. José Borges - Aroeira	24	0,4	413	0,1	98,0	-
Externato Páteo das Andorinhas - Aroeira	26	0,9	200	0	-	-
Grândola						
Parque de Campismo da Galé - T. grande	24	1,3	507	0,1	-	-
Parque de Campismo da Galé - T. pequeno	-	-	-	-	-	-
Parque de Campismo de Melides	23	0,3	355	0,1	-	-
Bico das Lulas						3)
Monte da Cabeça do Ouro	23	0,6	183	0,2	-	-
Clube de Férias - Torralta - Topo Norte						3)
Clube de Férias - Torralta - Topo Sul						3)
Urbanização de Soltroia	24	2,3	305	0,1	-	-
Albergaria Residencial - Foz do Sado	23	0,6	471	0,2	-	-
Moita						
Municipal-B. Banheira - T. s/ escorrega	22	0,7	92	1,9	3,3	-
Municipal-B. Banheira - T. c/escorrega	21	0,8	88	0,3	6,5	-
Municipal-B. Banheira - chapinheiro	22	1	89	0,4	0,7	-

ANEXO III - AVALIAÇÃO DOS PARÂMETROS FÍSICO-QUÍMICOS COMPLEMENTARES - 2005
SUB - REGIÃO DE SAÚDE DE SETÚBAL

CONCELHO / PISCINA	QUALIDADE FÍSICO-QUÍMICA DA ÁGUA					
	Valores Médios					
	Temperatura VMR = 28°C	Turvação VMR = 4 NTU	Cloretos VMR = (a)	Cobre MR = 2 mg/l C	Ác. Isocianúrico VMR = 75 mg/l	Brometos VMR = (a)
Palmela						
Vila Serrinha	2)					
Qta Chaparro	26	0,3	85	0,2	-	-
Portais da Arrabida - T. grande	25	0,5	575	0	-	-
Portais da Arrabida - T. pequeno	25	0,4	273	0,6	-	-
Gaiteiro - T. grande	24	0,9	410	0,6	58,0	-
Gaiteiro - T. pequeno	23	0,8	413	0,2	56,3	-
Parque de Campismo Infante de Sagres - Pinhal Novo	1)					
Condomínio Vila Amélia - T. grande	2)					
Condomínio Vila Amélia - T. pequeno	2)					
Colónia de Férias EDP	26	0,3	778*	0	88,0	-
Palácio de Rio Frio	28	-	-	-	-	-
* tratamento - electrólise do cloreto de sódio						
Santiago						
Albergaria D. Nuno	24	0,5	89	0,2	61,5	-
Pousada	1)					
Rio da Figueira - T. pequeno	26	0,3	100	0,1	135,0	-
Rio da Figueira - T. grande	25	0,3	98	0,1	104,0	-
Vila Nova de Sto André - Clube de Ténis	1)					
Pousada Quinta da Ortiga	23	0,4	172	0,1	96,7	-
Hotel Vila Parck - T. grande	24	0,4	383	0,3	-	-
Hotel Vila Parck - T. pequeno	24	0,5	238	0	-	-
Hotel rural - Daroeira	1)					
Condom. do aldea. de Vale Pouco - Sto André - T. grande	1)					
Condom. do aldea. de Vale Pouco - Sto André - T. pequeno	1)					
Seixal						
Municipal - T. Marinha - T. grande	23	0,5	42,5	0,6	1,5	-
Municipal - T. Marinha - T. pequeno	23	0,4	48	0,1	0,0	-
Parque de Campismo - Marco do Grilo - T. grande	24	0,6	374	0,1	-	-
Parque de Campismo - Marco do Grilo - T. pequeno	23	0,5	381	0,4	-	-
Sesimbra						
ERG	23	0,4	458	0,1	-	-
Hotel do Mar - T. exterior	22	0,4	180	0,1	109,0	-
Parque de Campismo - Campimeco - T. grande	23	0,5	603	0	-	-
Parque de Campismo - Campimeco - T. pequeno	24	0,8	593	0,4	-	-
Parque de Campismo - Valbom - T. grande	25	0,5	575	0,6	-	-
Parque de Campismo - Valbom - T. pequeno	25	0,6	550	0	-	-
Villas de Sesimbra	1)					
Estalagem dos Zimbros	23	0,5	230	0,1	132,7	-
Edifício Marbelo	25	0,5	278	0,1	-	-
Edifício Marina	25	0,5	255	0,4	145,5	-
Setúbal						
Hotel Clube - Azeitão	22	0,5	59	0,3	67,3	-
Gandun's Bar - T. grande	24	0,6	328	0,3	63,0	-
Gandun's Bar - T. pequeno	23	1	325	0,2	66,8	-
Hotel IBIS	23	0,4	259	0,1	87,3	-
Manteigadas - T. crianças	22	0,2	63	0	46,0	-
Manteigadas - T. recreio	23	0,3	65	30,5	-	-
Manteigadas - T. olímpico	23	0,3	80	0	41,0	-
Hotel Novotel	24	0,3	303	0,1	50,0	-
Qta Sto Amaro - Aldeia da Piedade	24	0,5	751	0	-	-
Quinta da Arrábida	23	0,4	267	0	-	-
Qta. do César - Vila Fresca de Azeitão	1)					
Qta. do Hilário	24	0,6	100	0	-	-
Qta. do Patrício	22	0,5	309	0,6	1,0	-
Qta. Da Piedade - Aldeia da Piedade	22	0,5	221	0,3	-	-
Sines						
Hotel Apartamentos - Porto Covo	24	0,4	190	0,6	71,0	-
Parque de Campismo - Porto Covo	24	0,4	664	0,5	-	-
Pousada da Juventude	1)					

ANEXO III - AVALIAÇÃO DOS PARÂMETROS FÍSICO-QUÍMICOS COMPLEMENTARES - 2005
SUB - REGIÃO DE SAÚDE DE SETÚBAL

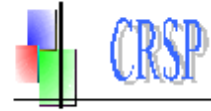
CONCELHO / PISCINA	QUALIDADE FÍSICO-QUÍMICA DA ÁGUA					
	Valores Médios					
	Temperatura VMR = 28°C	Turvação VMR = 4 NTU	Cloretos VMR = (a)	Cobre MR = 2 mg/l C	Ác. Isocianúrico VMR = 75 mg/l	Brometos VMR = (a)
PISCINAS DE HIDROTERAPIA E COM FINS TERAPÊUTICOS						
Almada						
Fisiosol - Feijó - Cova da Piedade			1)			
Clínica Dr Simas Abrantes - Laranjeiro	33	0,8	87	0	-	-
Hospital Garcia da Orta	34	0,5	89	0,1	10,0	-
Barreiro						
Hospital	35	0,5	104	0,1	-	-
Seixal						
Externato Rumo ao Sucesso - Seixal			3)			
Setúbal						
Externato Rumo ao Sucesso - Azeitão	33	0,9	103	0,9	-	-
Tiagos Clínica Lda	32	1,3	117	0,1	0,0	-
Sta Casa da Misericórdia	32	0,5	89	0	98,9	-
JACUZZIS						
Almada						
Aqua Fitness	34	1,1	307	0,3	-	-
Alcochete						
Academia do Sporting - Formação	43	1	163	0	-	-
Academia do Sporting - Profissionais	42	0,8	85	0	-	-
Grândola						
Ginásio - Super Kilo	35	0,9	63	0	-	-
Seixal						
Municipal Corroios	-	-	-	-	-	-
Sesimbra						
Sana Park Hotel	28	0,9	77	0,4	2,0	-
Setúbal						
Sta Casa da Misericórdia	36	0,5	54	5,7	-	-
Hotel Aranguês	32	0,7	45	0	-	0,6
Tiagos Clínica Lda	37	0,7	70	0	27,0	-

Legenda:

- (1) - Encerrada para obras
(2) - Deixou de estar incluída no PVS das Piscinas
(3) - Desactivada/encerrada



Ministério da Saúde
Administração Regional de Saúde
de Lisboa e Vale do Tejo

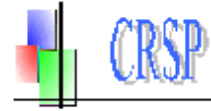


Centro Regional de Saúde Pública
de Lisboa e Vale do Tejo

Anexo IV - avaliação pontual da qualidade bacteriológica da água das piscinas nos anos 2001 a 2005;



Ministério da Saúde
Administração Regional de Saúde
de Lisboa e Vale do Tejo

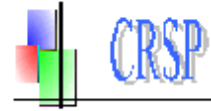


Centro Regional de Saúde Pública
de Lisboa e Vale do Tejo

Anexo V - avaliação global da qualidade bacteriológica e físico-química da água das piscinas referentes aos anos 2001 a 2005.



Ministério da Saúde
Administração Regional de Saúde
de Lisboa e Vale do Tejo



Centro Regional de Saúde Pública
de Lisboa e Vale do Tejo

Anexo VI - análise comparativa da qualidade da água das piscinas cobertas e de ar livre, fisioterapia e *jacuzzi*, em 2005.