

# ENCONTRO REGIONAL PNV 2006

Avaliação da cobertura vacinal  
Região Centro  
2002-2004

Coimbra, 20 de Fevereiro de 2006

Alice Quintas



# **EXCELÊNCIA NA VACINAÇÃO**

*Ana Isabel Viseu*

*António Queimadela*

*Eugénio Cordeiro*

*Maria Alice Quintas*

*Maria Alcina Silva*

*Maria Fernanda Loureiro*

## Metas a atingir

- Determinar as taxas de cobertura vacinal através dos mesmos indicadores, nas diferentes Sub- Regiões de Saúde
- Identificar os potenciais factores condicionantes dos desvios encontrados e definir medidas correctoras dos mesmos
- Implementar o registo diário das temperaturas dos frigoríficos a nível das Sub-Regiões, Centros de Saúde e Extensões de Saúde
- Adquirir frigoríficos com registo contínuo de temperaturas e alarme
- Implementar a nível de todos os Centros de Saúde o dossiê sobre a Excelência na Vacinação

# Metodologia de recolha de dados

- A avaliação é referente aos anos: 2002, 2003 e 2004
- População abrangida:
  - Crianças com 1 ano de idade
  - Crianças com 2anos de idade
  - Crianças com 7 ano de idade
  - Jovens com 14 anos de idade
  - Adultos com 25 anos de idade
  - Adultos com 65anos de idade
- Fonte de Dados: Ficheiros de Vacinação –de todas as extensões de saúde e CS de cada SRS da ARSC
- Recolha de dados: Utilização da aplicação Sinus – Vacinação ou contagem directa das fichas ( em ficheiro activo)



## Nascidos em 1979

Adultos em ficheiro activo, com 25 anos em 2004

Os dados referem-se exclusivamente aos adultos nascidos durante o ano de 1979 e destinam-se a analisar a situação vacinal destes adultos em 31.12.2004 (nascidos entre 01.01.1979 e 31.12.1979).

1	N.º de adultos em ficheiro activo - 1979	N.º de adultos com Td	%
N.º de inscritos com esquema completo (ou actualizado) de vacina contra o tétano e a difteria ( <i>dose reduzida</i> ) - Td			
<i>CAMINHO A UTILIZAR NA APLICAÇÃO SINUS - Td</i>			
Menu anterior Utentes Actos Prestadores Serviços do C.S. <u>Estatísticas</u> SINUS Vacinas - <i>Menu PNV escolha</i>			
DADOS RELATIVOS A NASCIDOS EM 1979 - <u>PERCENTAGEM DE UTENTES COM PNV CUMPRIDO SOBRE VACINAS À ESCOLHA</u> -			
Data de nascimento: de 01.01.1979 a 31.12.1979			
Tipo de utente: Inscrito no CS [ X ]		Esporádico por vacinação [ X ]	
<b>(CÓDIGO 20)</b>			
Vacinas: DTP ou T [ S ] VHB [ N ] VASPR [ N ] VAP [ N ] BCG [ N ] Hib [ N ]			

## Nascidos em 1979¶



*Adultos em ficheiro activo, com 25 anos em 2004¶*

*Os dados referem-se exclusivamente aos adultos nascidos durante o ano de 1979 e destinam-se a analisar a situação vacinal destes adultos em 31.12.2004 (nascidos entre 01.01.1979 e 31.12.1979¶)*



Vacinas¶	Ano Nascimento¶	Situação vacinal de cada jovem / adulto (contagem)
Td¶ (esquema completo ou actualizado)□	¶ 1979¶	Sim¶
		Não¶
Td¶ (esquema completo ou actualizado)□	¶ 1939¶	Sim¶
		Não¶



# PNV - VACINAÇÃO UNIVERSAL ESQUEMA RECOMENDADO (Até 2005)

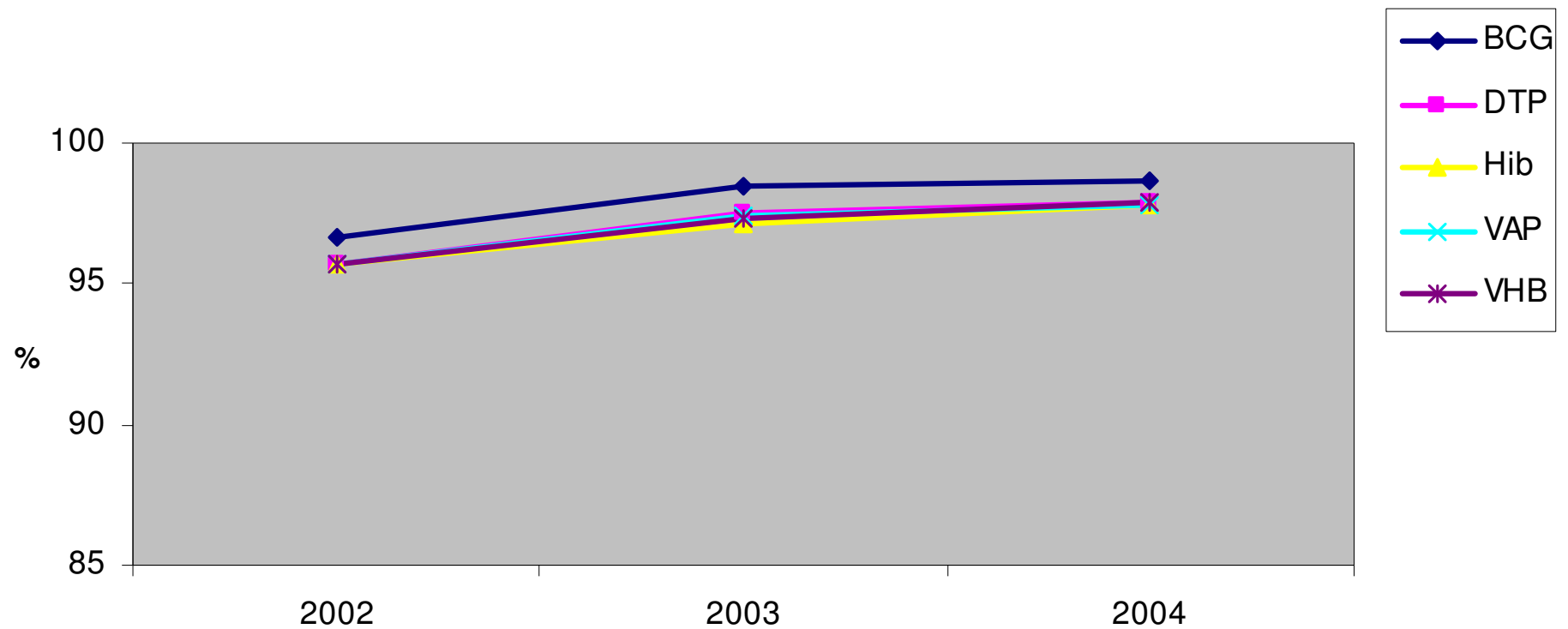
**AVALIAÇÃO AO ANO**



IDADE ⇒ VACINA ↓	0 (nasc. <sup>nto</sup> )	2 meses	4 meses	6 meses	15 meses	18 meses	5-6 anos	10-13 anos	Toda a vida 10/10 anos
BCG	BCG								
VHB (HBV)	VHB I	VHB II		VHB III				VHB I,II,III (a)	
VAP (OPV)		VAP I	VAP II	VAP III			VAP IV		
Hib		Hib I	Hib II	Hib III	Hib IV				
DTP		DTP I	DTP II	DTP III		DTP IV	DTP V		
Td								Td	Td (b)
VASPR (MMR)					VASPR I		VASPR II (c)	VASPR II (d)	



## Evolução das taxas de cobertura vacinal, na Região Centro, na coorte de crianças de 1 ano.





## Comparação dos dados da Região Centro com outros países

### Coortes com 1 ano de idade

Cobertura vacinal (%) - ano 2004	BCG	DTP 3	VHB 3	Hib 3	VAP 3
PORTUGAL	83	95	94	95	95
PORTUGAL - REGIÃO CENTRO	99	98	98	98	98
ESPANHA		96	97	96	97
SUÉCIA	16*	99	*	98	99
FRANÇA	85	97	28	86	97

\* - grupos de risco



# PNV - VACINAÇÃO UNIVERSAL

## ESQUEMA RECOMENDADO

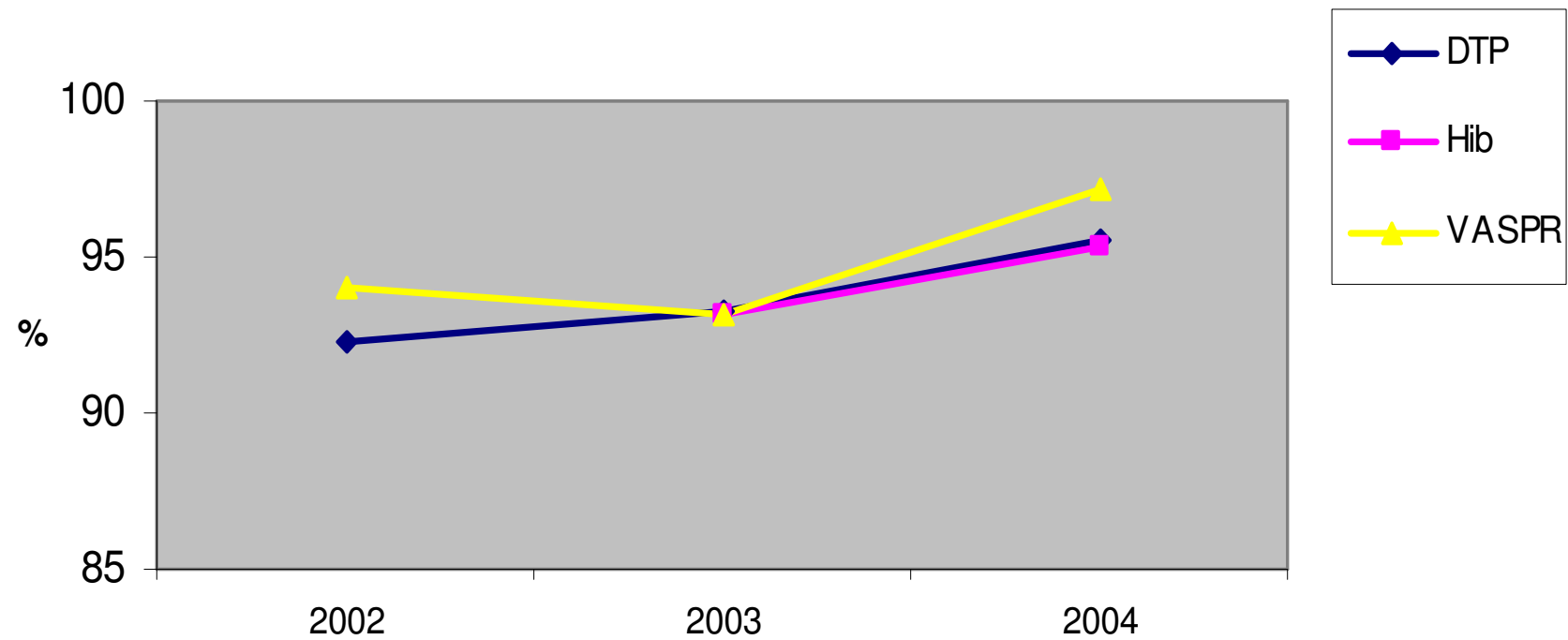
**AVALIAÇÃO AOS 2 ANOS**



IDADE ⇒ VACINA ↓	0 (nasc. <sup>nto</sup> )	2 meses	4 meses	6 meses	15 meses	18 meses	5-6 anos	10-13 anos	Toda a vida 10/10 anos
BCG	BCG								
VHB (HBV)	VHB I	VHB II		VHB III				VHB I,II,III (a)	
VAP (OPV)		VAP I	VAP II	VAP III			VAP IV		
Hib		Hib I	Hib II	Hib III	Hib IV				
DTP		DTP I	DTP II	DTP III		DTP IV	DTP V		
Td								Td	Td (b)
VASPR (MMR)					VASPR I		VASPR II (c)	VASPR II (d)	



### Evolução da taxa de cobertura vacinal, na Região Centro, na coorte de crianças de 2 anos.





# PNV - VACINAÇÃO UNIVERSAL ESQUEMA RECOMENDADO

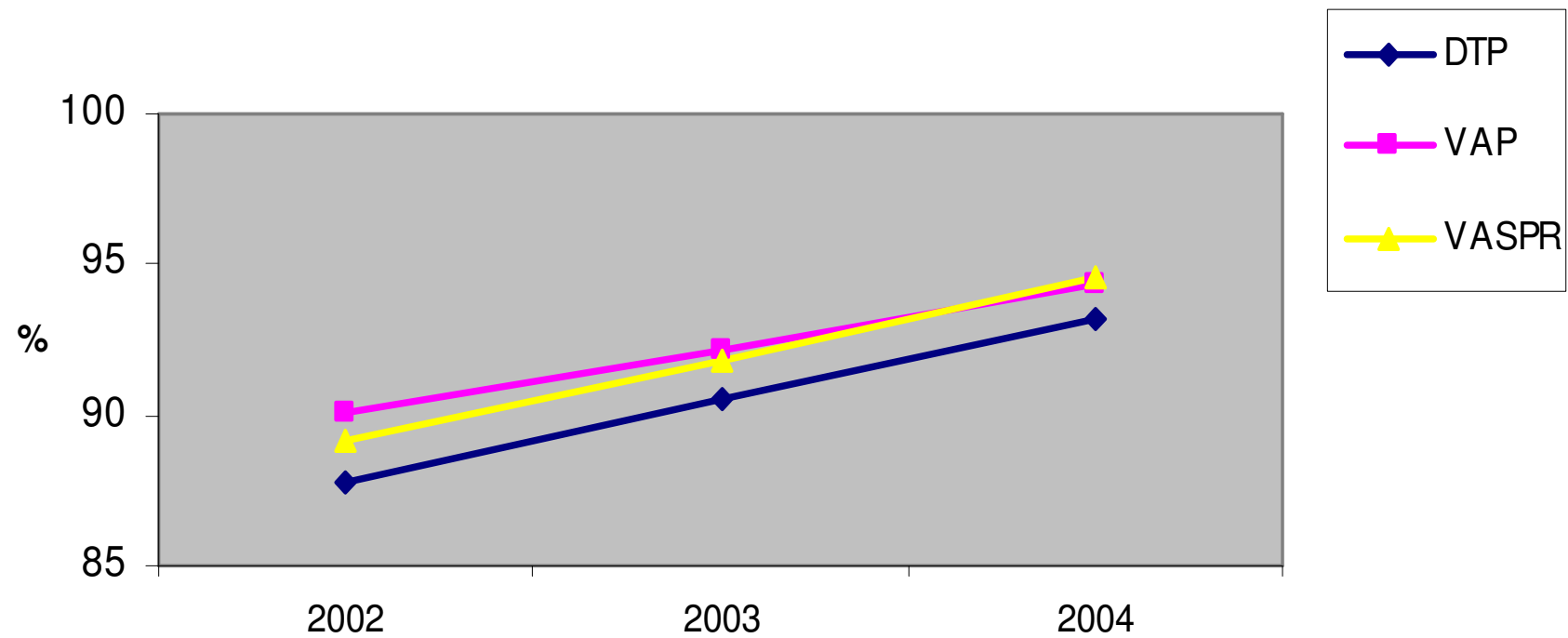
**AVALIAÇÃO AOS 7 ANOS**



IDADE ⇒ VACINA ↓	0 (nasc. <sup>mo</sup> )	2 meses	4 meses	6 meses	15 meses	18 meses	5-6 anos	10-13 anos	Toda a vida 10/10 anos
BCG	BCG								
VHB (HBV)	VHB I	VHB II		VHB III				VHB I,II,III (a)	
VAP (OPV)		VAP I	VAP II	VAP III			VAP IV		
Hib		Hib I	Hib II	Hib III	Hib IV				
DTP		DTP I	DTP II	DTP III		DTP IV	DTP V		
Td								Td	Td (b)
VASPR (MMR)					VASPR I		VASPR II (c)	VASPR II (d)	



### Evolução da taxa de cobertura vacinal, na Região Centro, na coorte de crianças de 7 anos.





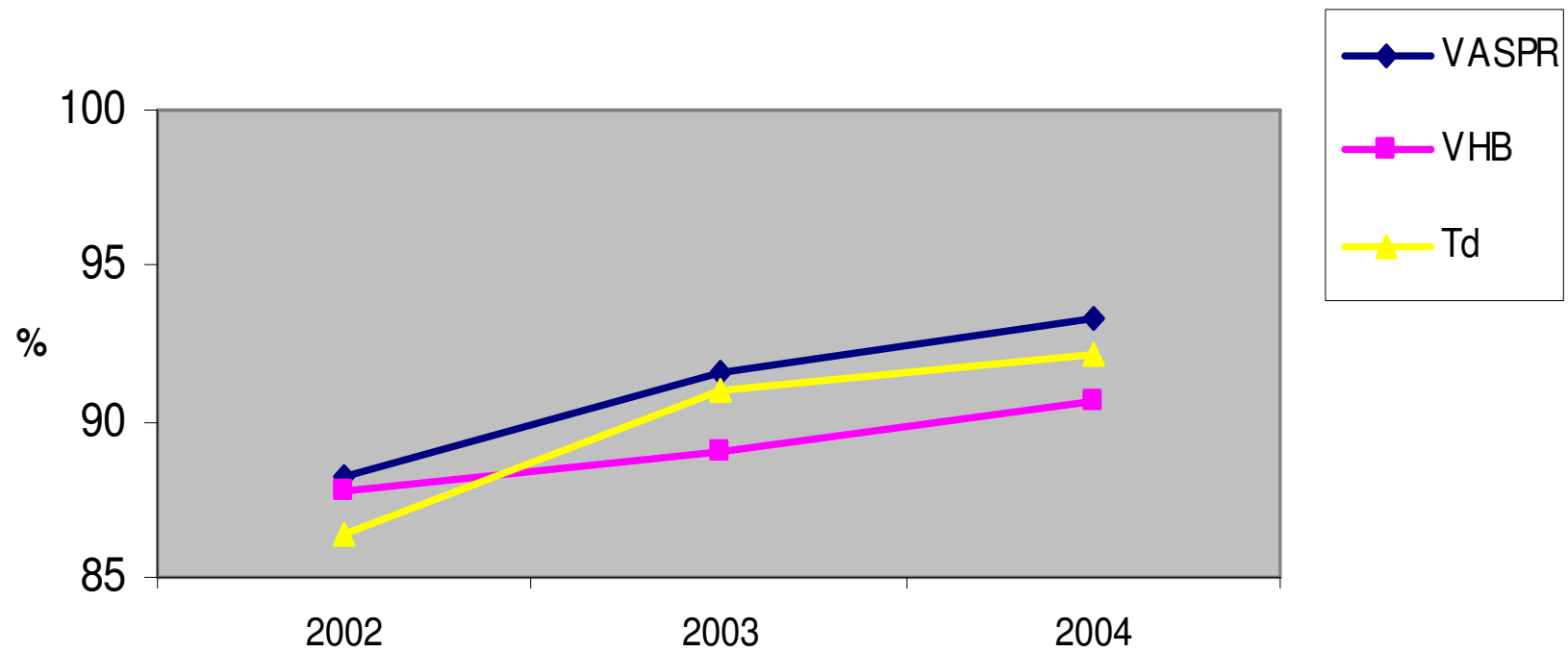
# PNV - VACINAÇÃO UNIVERSAL ESQUEMA RECOMENDADO

**AVALIAÇÃO AOS 14 ANOS**

IDADE ⇒ VACINA ↓	0 (nasc. <sup>mo</sup> )	2 meses	4 meses	6 meses	15 meses	18 meses	5-6 anos	10-13 anos	Toda a vida 10/10 anos
BCG	BCG								
VHB (HBV)	VHB I	VHB II		VHB III				VHB I,II,III (a)	
VAP (OPV)		VAP I	VAP II	VAP III			VAP IV		
Hib		Hib I	Hib II	Hib III	Hib IV				
DTP		DTP I	DTP II	DTP III		DTP IV	DTP V		
Td								Td	Td (b)
VASPR (MMR)					VASPR I		VASPR II (c)	VASPR II (d)	



## Evolução da taxa de cobertura vacinal, na Região Centro, na coorte de crianças de 14 anos.





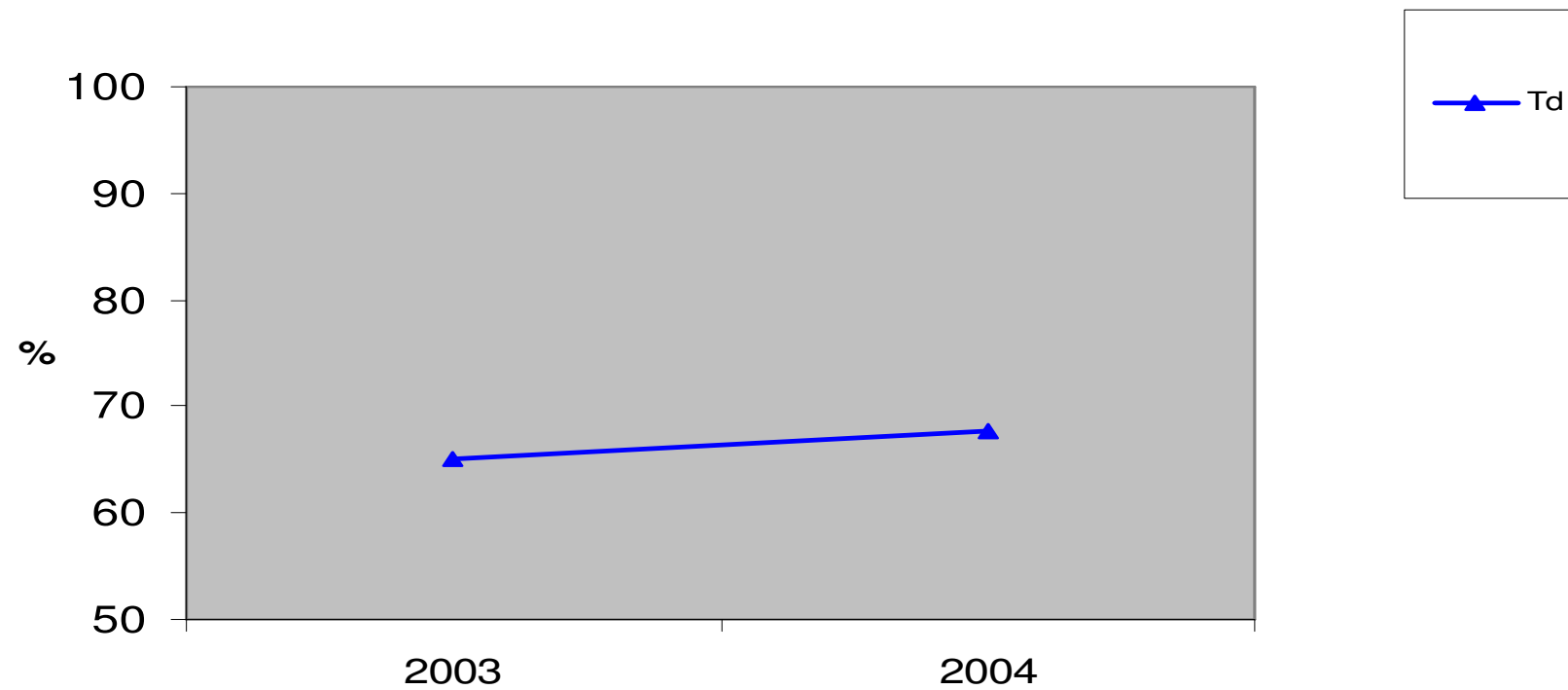
# PNV - VACINAÇÃO UNIVERSAL

## ESQUEMA RECOMENDADO

IDADE ⇒ VACINA ↓	0 (nasc. <sup>mo</sup> )	2 meses	4 meses	6 meses	15 meses	18 meses	5-6 anos	10-13 anos	Toda a vida 10/10 anos
BCG	BCG								
VHB (HBV)	VHB I	VHB II		VHB III				VHB I,II,III (a)	
VAP (OPV)		VAP I	VAP II	VAP III			VAP IV		
Hib		Hib I	Hib II	Hib III	Hib IV				
DTP		DTP I	DTP II	DTP III		DTP IV	DTP V		
Td								Td	Td (b)
VASPR (MMR)					VASPR I		VASPR II (c)	VASPR II (d)	

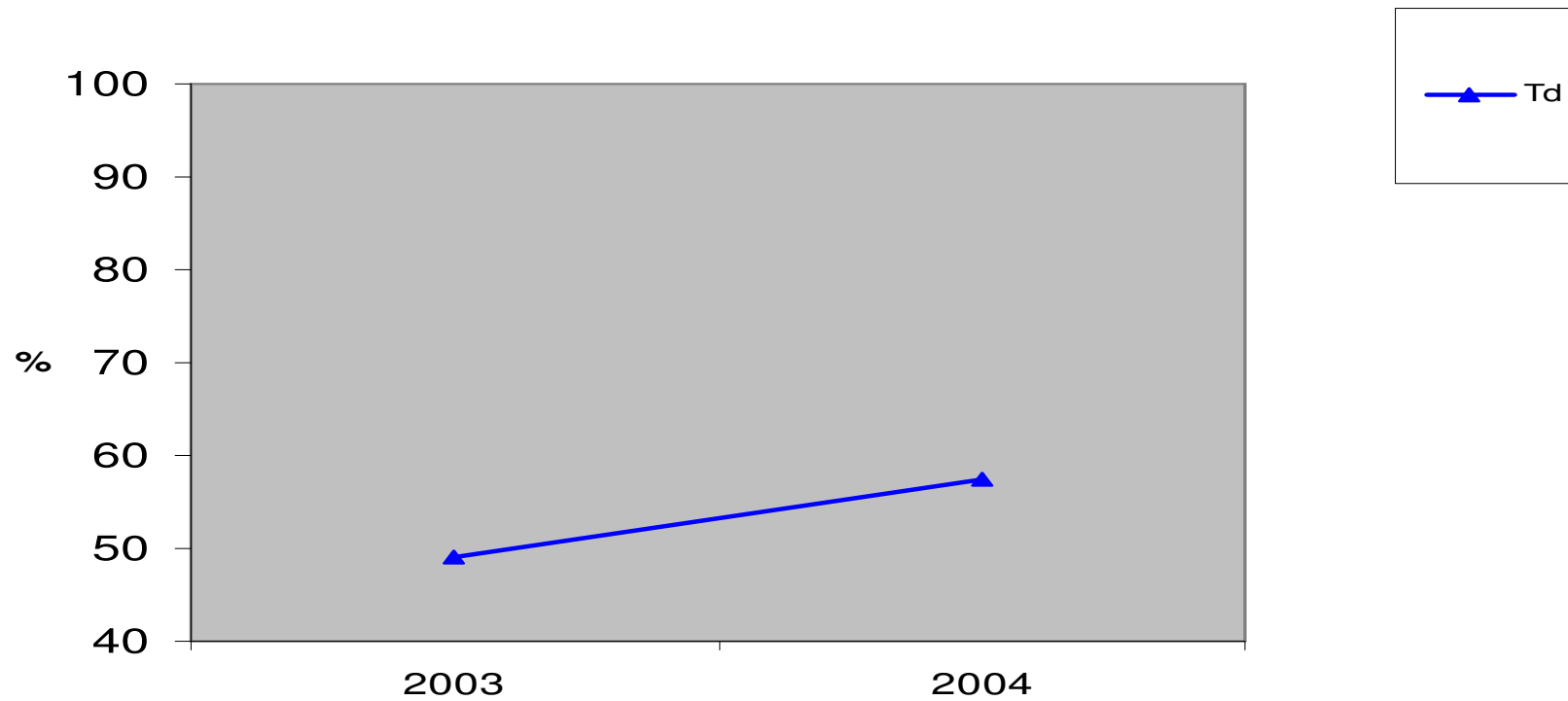


## Evolução da taxa de cobertura vacinal, na Região Centro, na coorte de adultos de 25 anos.





## Evolução da taxa de cobertura vacinal, na Região Centro, na coorte de adultos de 65 anos.



# Recomendações

- Informatização gradual da totalidade dos ficheiros de vacinação;
- Promover a oferta activa da vacina na comunidade;
- Promover a verificação do estado vacinal do utente sempre que este vai ao CS;
- Proceder à convocatória dos utentes com vacinas em atraso;
- Investigar as causas de ausência após a terceira convocatória;
- Uniformização de procedimentos na introdução e recolha de dados no SINUS- Vacinação;
- Priorizar o reforço da vacina aos adultos jovens