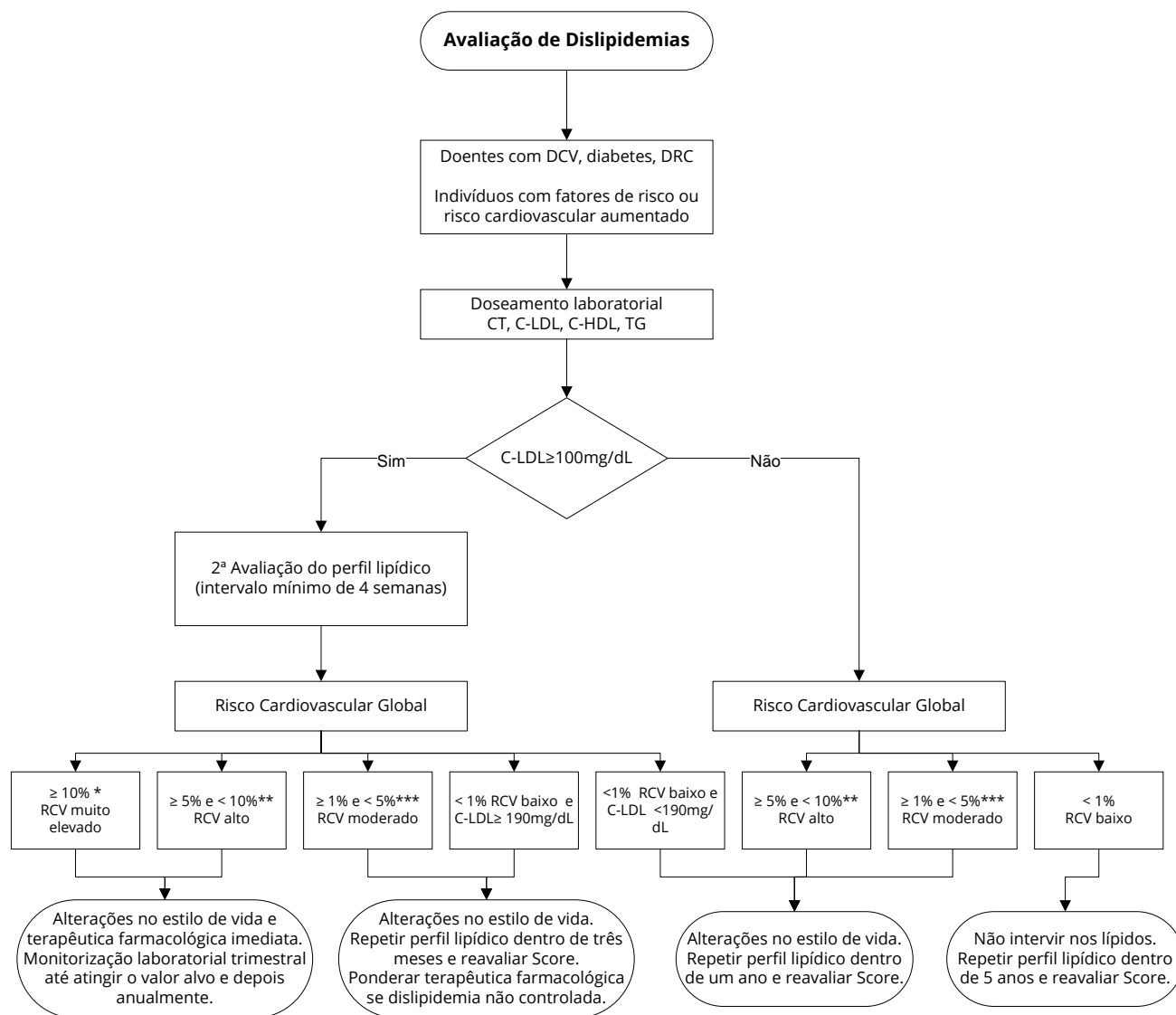


ANEXOS

ANEXOS

Anexo I: Algoritmo clínico



* Em doentes com risco CV MUITO ELEVADO [DCV estabelecida, diabetes tipo 2 ou tipo 1 com um ou mais fatores de risco e/ou lesão de órgão alvo, DRC grave (TFG < 30 ml/min/1.73m³) ou SCORE ≥ 10%] o c-LDL alvo é < 70mg/dl e/ou uma redução ≥ 50% do valor basal do c-LDL, quando o valor alvo não pode ser atingido (Nível de evidência A, Grau de Recomendação I)1

** Em doentes com risco CV ELEVADO [fatores de risco específicos marcadamente elevados, como hipertensão arterial grave (de grau 3) ou dislipidemia familiar, diabetes tipo 2 ou tipo 1, mas sem outros fatores de risco CV ou lesão de órgão-alvo, DRC moderada (TFG entre 30-59 ml/min/1.73m³) SCORE ≥ 5 e < 10%] o c-LDL alvo é < 100 mg/dl (Nível de evidência A/ Grau de recomendação IIa)1

*** Em doentes com risco CV MODERADO ou BAIXO o c-LDL alvo é < 115mg/dl. (Nível de evidência C / Grau de recomendação IIa)1