

Boletim Epidemiológico

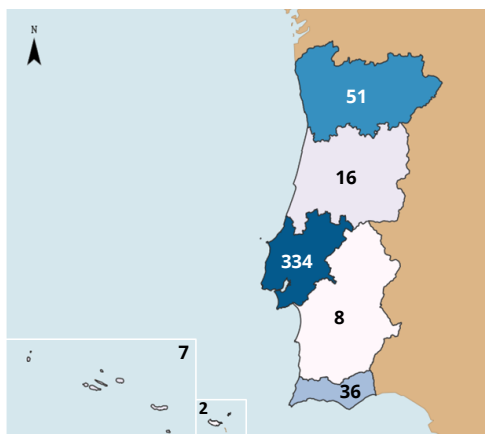
HEPATITE A EM PORTUGAL

Situação a 20 de agosto de 2017: Semana 33 (14 – 20 agosto 2017)

Fonte: Direção-Geral da Saúde (DGS) e Instituto Nacional de Saúde Dr. Ricardo Jorge (INSA)

Distribuição geográfica dos casos notificados

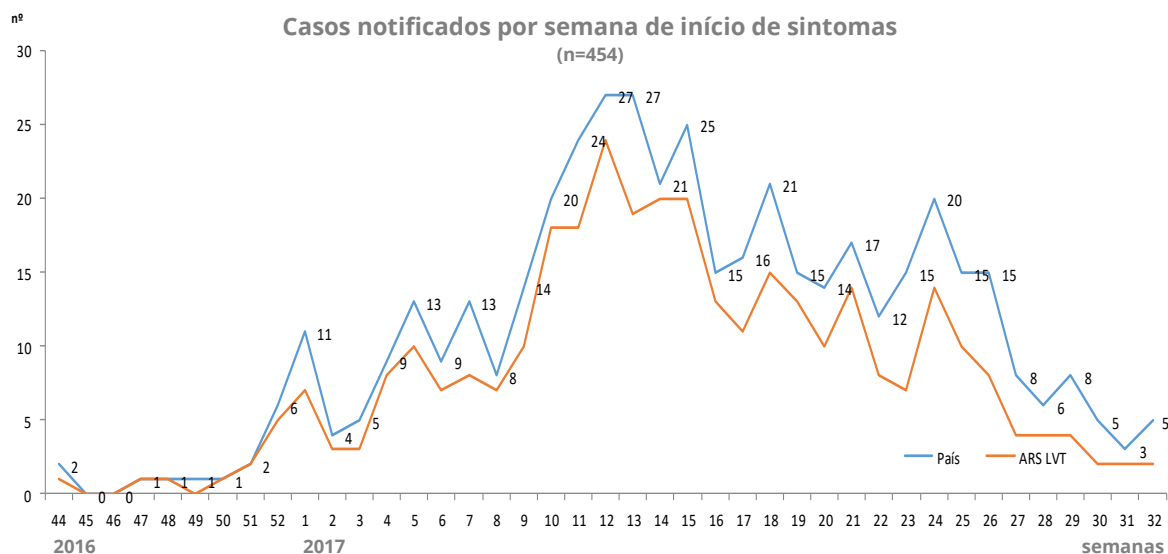
(n=454)



454 casos notificados (435 casos confirmados) desde 1/1/2017, dos quais:

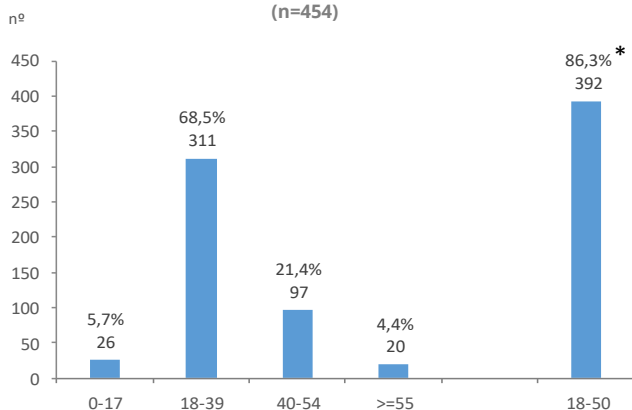
- 88% em homens
- 52% adquiridos através do contacto sexual
- 26% adquiridos por via desconhecida
- 74% na região de Lisboa e Vale do Tejo

Estirpe prevalente: VRD_521_2016, identificado pelo INSA



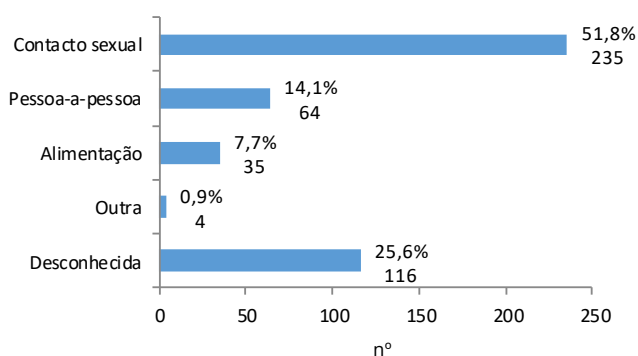
Casos notificados por grupo etário

(n=454)



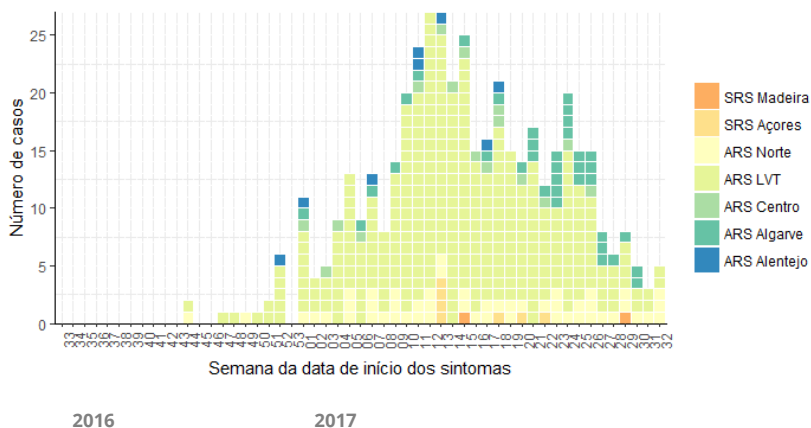
Casos notificados por fonte provável de contágio

(n=454)

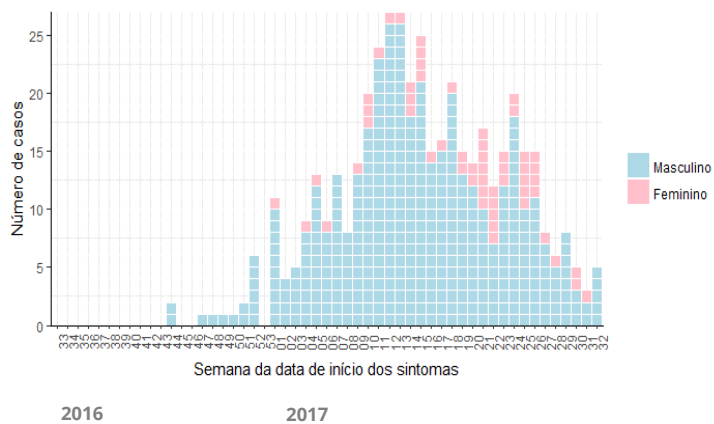


*O grupo etário 18-50 anos destaca-se por ser o grupo mais afetado pela estirpe VRD_521_2016.

Casos notificados por ARS
(n=454)



Casos notificados por sexo
(n=454)



Medidas de Saúde Pública implementadas

- Constituída Reserva Estratégica Nacional de vacinas, em março de 2017;
- O circuito comercial das vacinas nas farmácias comunitárias encontra-se restabelecido;
- Publicada a [Norma 016/2017](#) de 14 de agosto:
 - o São elegíveis para vacinação gratuita contra a hepatite A, com dose e esquema vacinal adequados à idade: homens que praticam sexo anal ou oro-anal com outros homens; contactos de pessoas com hepatite A (coabitantes e contactos sexuais); homens e mulheres em contexto de campanhas de vacinação em eventos de massa;
 - o Os viajantes deixam de ser considerados elegíveis para vacinação gratuita, podendo adquirir a vacina nas farmácias comunitárias, uma vez que o circuito comercial foi restabelecido.
- Esclarecimento telefónico a profissionais de saúde e cidadãos.

Medidas de Saúde Pública a implementar nos próximos eventos de massa

Festivais de verão e *Pride Events**

- Antes do evento: reforço da vacinação;
- Durante o evento: adoção de medidas de prevenção da hepatite A - higiene pessoal, com particular ênfase na lavagem frequente das mãos, região genital e perianal, antes e após a relação sexual;
- Após o evento: vigilância de sintomas compatíveis com hepatite A.

A investigação epidemiológica e laboratorial dos casos prossegue e a informação será atualizada em conformidade.

* <http://www.ilga-europe.org/resources/pride-event-calendar>