

NOVO CORONAVÍRUS COVID-19

RELATÓRIO DE SITUAÇÃO

SITUAÇÃO EPIDEMIOLÓGICA EM PORTUGAL

Total de casos
suspeitos (desde 1 de janeiro
2020)

334923

Total de casos
confirmados

33969

Total de casos não
confirmados

299318

Aguardam resultado
laboratorial

1636

Casos recuperados

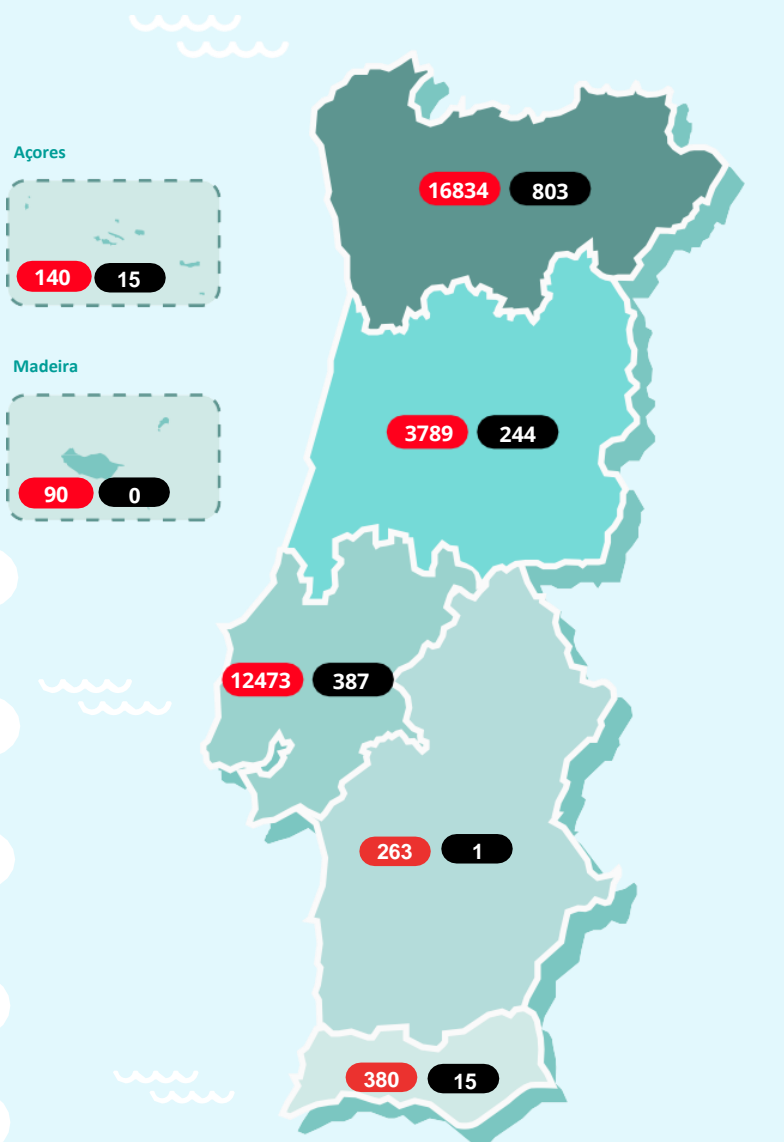
20526

Óbitos

1465

Contactos em Vigilância
pelas Autoridades de Saúde

28088



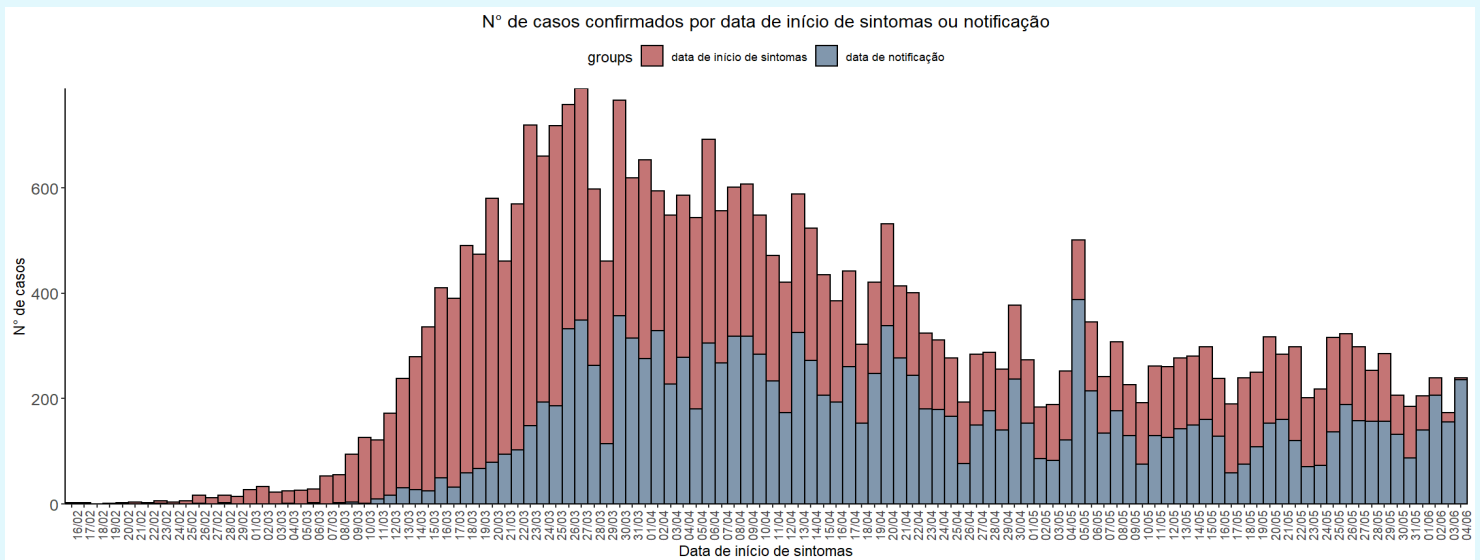
Região de residência
ou, caso não exista informação,
região de ocorrência

Legenda

● N.º de casos confirmados ● N.º de óbitos

NOVO CORONAVÍRUS COVID-19

RELATÓRIO DE SITUAÇÃO



CASOS IMPORTADOS

África do Sul (2)	Indonésia (4)
Alemanha e Áustria (1)	Irão (1)
Alemanha e Irlanda (1)	Irlanda (3)
Alemanha (13)	Israel (3)
Andorra (32)	Itália (29)
Andorra e Espanha (1)	Jamaica (2)
Angola (3)	Japão (1)
Arábia Saudita (1)	Luxemburgo (2)
Argentina (18)	Maldivas (1)
Austrália (15)	Malta (2)
Áustria (8)	Marrocos (1)
Azerbaijão (1)	México (2)
Bélgica (10)	Noruega (1)
Brasil (30)	Países Baixos (19)
Cabo Verde (4)	Paquistão (2)
Canadá (6)	Polónia (1)
Chile (2)	Qatar (1)
China (1)	Reino Unido (88)
Cuba (2)	República Checa (1)
Dinamarca (1)	Singapura (1)
Egipto (4)	Suécia (2)
Emirados Árabes Unidos (48)	Suíça (45)
Espanha (177)	Tailândia (3)
EUA (24)	Turquia (1)
França (137)	Ucrânia (1)
Guatemala (3)	Venezuela (1)
Índia (4)	

Caso não exista informação disponível sobre data de início de sintomas, é considerada a data de notificação.

CARACTERIZAÇÃO DEMOGRÁFICA DOS CASOS CONFIRMADOS

GRUPO ETÁRIO	NÚMERO DE CASOS	
	MASCULINO	FEMININO
00-09 anos	393	362
10-19 anos	533	637
20-29 anos	2113	2497
30-39 anos	2366	2860
40-49 anos	2422	3271
50-59 anos	2265	3299
60-69 anos	1705	1953
70-79 anos	1261	1406
80+	1509	3117
Total	14567	19402

NOVO CORONAVÍRUS COVID-19

RELATÓRIO DE SITUAÇÃO

CARACTERIZAÇÃO DEMOGRÁFICA DOS CASOS CONFIRMADOS

CONCELHO	NÚMERO DE CASOS	CONCELHO	NÚMERO DE CASOS	CONCELHO	NÚMERO DE CASOS	CONCELHO	NÚMERO DE CASOS	CONCELHO	NÚMERO DE CASOS
Abrantes	20	Carregal do Sal	12	Loures	1172	Paredes	344	Sertã	4
Águeda	65	Cartaxo	67	Lourinhã	11	Paredes de Coura	7	Sesimbra	40
Albergaria-a-Velha	91	Cascais	625	Lousã	20	Pedrógão Grande	4	Setúbal	111
Albufeira	78	Castelo Branco	16	Lousada	343	Penacova	22	Sever do Vouga	46
Alcácer do Sal	9	Castelo de Paiva	20	Macedo de Cavaleiros	22	Penafiel	176	Silves	22
Alcanena	11	Castro Daire	105	Madalena	5	Penela	5	Sines	3
Alcobaça	42	Castro Marim	3	Mafra	138	Peniche	13	Sintra	1521
Alcochete	23	Celorico da Beira	6	Maia	946	Peso da Régua	65	Sobral de Monte Agraço	10
Alenquer	101	Celorico de Basto	23	Mangualde	78	Pinhel	23	Soure	25
Alfândega da Fé	6	Chamusca	9	Manteigas	7	Pombal	63	Tábua	35
Alijó	4	Chaves	26	Marco de Canaveses	92	Ponta Delgada	8	Tavira	30
Almada	433	Cinfães	24	Marinha Grande	18	Ponta do Sol	6	Terras de Bouro	10
Almeida	4	Coimbra	600	Matosinhos	1285	Ponte da Barca	6	Tomar	13
Almeirim	21	Condeixa-a-Nova	155	Mealhada	18	Ponte de Lima	31	Tondela	13
Almodôvar	8	Coruche	49	Melgaço	63	Portalegre	6	Torre de Moncorvo	23
Alpiarça	12	Covilhã	7	Mira	6	Portel	6	Torres Novas	22
Alvaiázere	25	Cuba	4	Miranda do Corvo	17	Portimão	41	Torres Vedras	52
Amadora	992	Elvas	10	Miranda do Douro	10	Porto	1401	Trancoso	20
Amarante	99	Entroncamento	9	Mirandela	21	Porto de Mós	11	Trofa	146
Amares	78	Espinho	92	Mogadouro	5	Porto Santo	4	Vagos	24
Anadia	43	Esposende	47	Moimenta da Beira	15	Póvoa de Lanhoso	61	Vale de Cambra	155
Angra do Heroísmo	4	Estarreja	102	Moita	176	Póvoa de Varzim	158	Valença	12
Ansião	8	Évora	26	Monção	116	Reguengos de Monsaraz	7	Valongo	761
Arcos de Valdevez	73	Fafe	124	Montalegre	3	Resende	64	Valpaços	6
Arganil	9	Faro	66	Montemor-o-Novo	8	Ribeira de Pena	3	Velas	5
Arouca	41	Felgueiras	408	Montemor-o-Velho	30	Rio Maior	22	Vendas Novas	8
Arruda dos Vinhos	14	Figueira da Foz	34	Montijo	128	Sabrosa	7	Viana do Castelo	187
Aveiro	344	Figueiró dos Vinhos	9	Mortágua	11	Salvaterra de Magos	13	Vieira do Minho	44
Azambuja	84	Fornos de Algodres	3	Moura	72	Santa Comba Dão	9	Vila da Praia da Vitória	7
Baião	31	Funchal	26	Murça	20	Santa Cruz da	5	Vila do Conde	296
Barcelos	304	Fundão	5	Murtosa	17	Graciosa	5	Vila Flor	4
Barreiro	242	Góis	10	Nazaré	3	Santa Maria da Feira	491	Vila Franca de Xira	473
Batalha	6	Gondomar	1088	Nelas	21	Santa Marta de Penaguião	3	Vila Nova de Cerveira	9
Beja	16	Gouveia	22	Nordeste	32	Santarém	126	Vila Nova de Famalicão	400
Benavente	41	Grândola	11	Odemira	11	Santiago do Cacém	18	Vila Nova de Foz Côa	72
Bombarral	7	Guarda	25	Odivelas	642	Santo Tirso	395	Vila Nova de Gaia	1580
Braga	1233	Guimarães	720	Oeiras	478	São Brás de Alportel	3	Vila Nova de Poiares	7
Bragança	122	Horta	6	Olhão	14	São João da Madeira	79	Vila Pouca de Aguiar	7
Cabeceiras de Basto	18	Ílhavo	142	Oliveira de Azeméis	212	São Pedro do Sul	9	Vila Real	155
Cadaval	13	Lagoa	10	Oliveira de Frades	12	São Roque do Pico	5	Vila Real de Santo António	13
Caldas da Rainha	32	Lagos	4	Oliveira do Bairro	40	Sátão	8	Vila Verde	233
Calheta	4	Lamego	39	Oliveira do Hospital	27	Seixal	432	Vimioso	11
Câmara de Lobos	41	Leiria	84	Ourém	38	Sernancelhe	6	Vinhais	30
Caminha	19	Lisboa	2555	Ovar	670	Serpa	14	Viseu	101
Cantanhede	71	Loulé	70	Paços de Ferreira	312			Vizela	148
Carraceda de Ansiães	6			Palmela	38			Vouzela	8

A informação apresentada refere-se ao total de notificações médicas no sistema SINAVE, não incluindo notificações laboratoriais. Como tal, pode não corresponder à totalidade dos casos por concelho. Dados por concelho de ocorrência, apresentados por ordem alfabética. Quando os casos confirmados são inferiores a 3, por motivos de confidencialidade, os dados não são apresentados.

NOVO CORONAVÍRUS COVID-19

RELATÓRIO DE SITUAÇÃO

CARACTERIZAÇÃO CLÍNICA DOS CASOS CONFIRMADOS

NÚMERO DE CASOS
INTERNADOS

421

NÚMERO DE CASOS
INTERNADOS EM UCI

58

Informação reportada pelos Hospitais, Administrações Regionais de Saúde e Regiões Autónomas

FEBRE	TOSSE	DIFICULDADE RESPIRATÓRIA	CEFALEIA	DORES MUSCULARES	FRAQUEZA GENERALIZADA
29%	40%	11%	20%	21%	15%

Informação reportada relativa a sintomas em 91% dos casos confirmados

CARACTERIZAÇÃO DOS ÓBITOS OCORRIDOS

GRUPO ETÁRIO	NÚMERO DE CASOS	
	MASCULINO	FEMININO
00-09 anos	0	0
10-19 anos	0	0
20-29 anos	1	1
30-39 anos	0	1
40-49 anos	10	7
50-59 anos	31	15
60-69 anos	87	43
70-79 anos	168	112
80+	424	565
Total	721	744

Saiba mais em <https://covid19.min-saude.pt/>

