

NOVO CORONAVÍRUS COVID-19

RELATÓRIO DE SITUAÇÃO

SITUAÇÃO EPIDEMIOLÓGICA EM PORTUGAL

Total de casos
suspeitos (desde 1 de janeiro
2020)

357291

Total de casos
confirmados

38089

Total de casos não
confirmados

317865

Aguardam resultado
laboratorial

1337

Casos recuperados

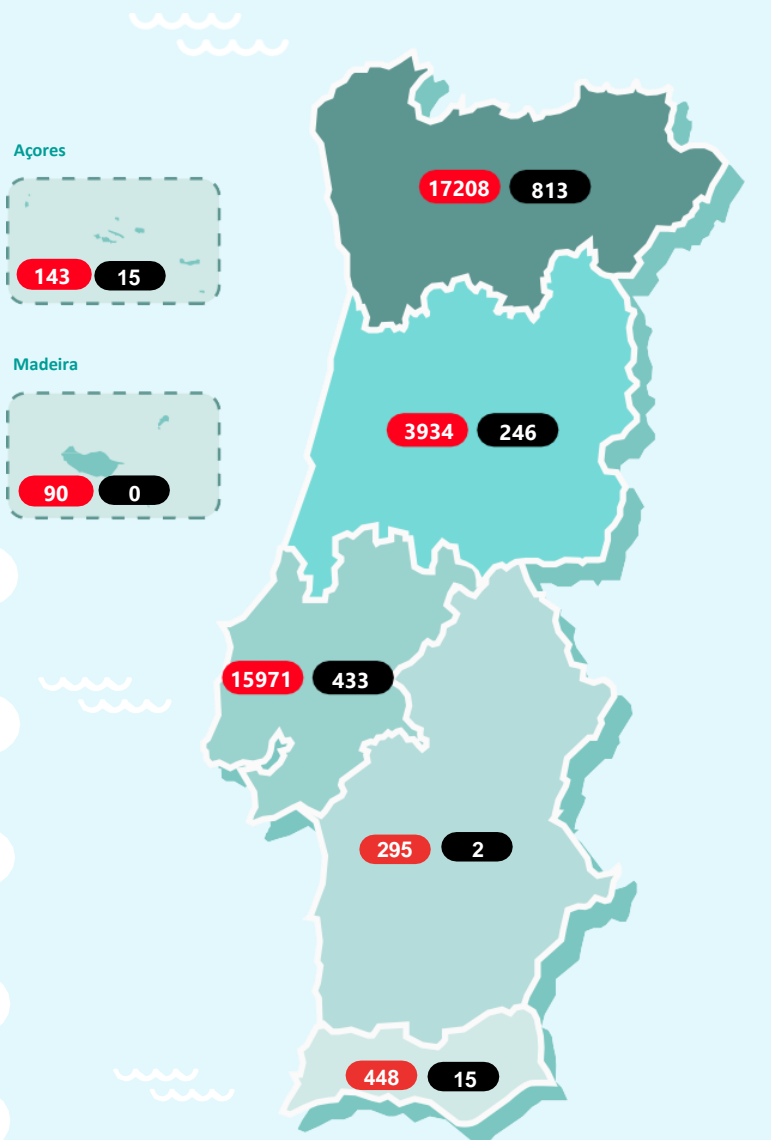
24010

Óbitos

1524

Contactos em Vigilância
pelas Autoridades de Saúde

30426



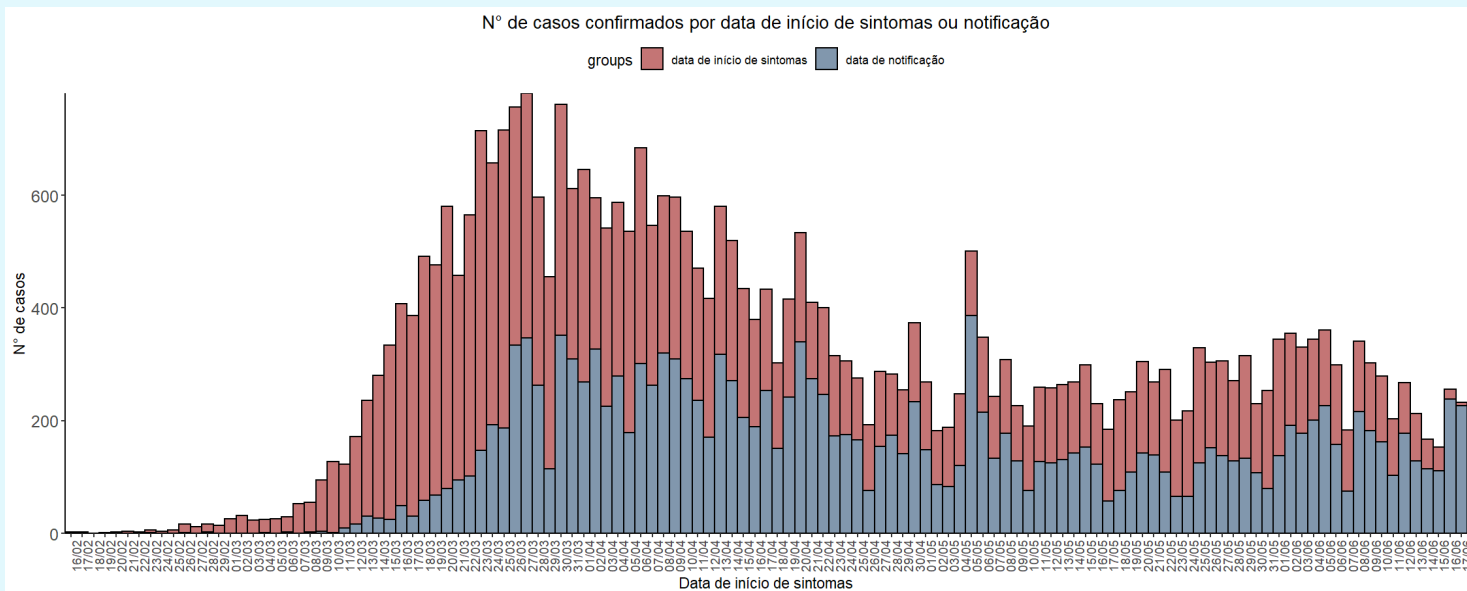
Região de residência
ou, caso não exista informação,
região de ocorrência

Legenda

● N.º de casos confirmados ● N.º de óbitos

NOVO CORONAVÍRUS COVID-19

RELATÓRIO DE SITUAÇÃO



CASOS IMPORTADOS

África do Sul (2)	Indonésia (4)
Alemanha e Áustria (1)	Irão (1)
Alemanha e Irlanda (1)	Irlanda (3)
Alemanha (13)	Israel (3)
Andorra (32)	Itália (29)
Andorra e Espanha (1)	Jamaica (2)
Angola (3)	Japão (1)
Arábia Saudita (1)	Luxemburgo (2)
Argentina (18)	Maldivas (1)
Austrália (15)	Malta (2)
Áustria (8)	Marrocos (1)
Azerbaijão (1)	México (2)
Bélgica (10)	Noruega (1)
Brasil (30)	Países Baixos (19)
Cabo Verde (4)	Paquistão (2)
Canadá (6)	Polónia (1)
Chile (2)	Qatar (1)
China (1)	Reino Unido (88)
Cuba (2)	República Checa (1)
Dinamarca (1)	Singapura (1)
Egipto (4)	Suécia (2)
Emirados Árabes Unidos (48)	Suíça (45)
Espanha (177)	Tailândia (3)
EUA (24)	Turquia (1)
França (137)	Ucrânia (1)
Guatemala (3)	Venezuela (1)
Índia (4)	

Caso não exista informação disponível sobre data de início de sintomas, é considerada a data de notificação.

CARACTERIZAÇÃO DEMOGRÁFICA DOS CASOS CONFIRMADOS

GRUPO ETÁRIO	NÚMERO DE CASOS	
	MASCULINO	FEMININO
00-09 anos	519	450
10-19 anos	640	776
20-29 anos	2519	2906
30-39 anos	2799	3180
40-49 anos	2802	3604
50-59 anos	2552	3595
60-69 anos	1879	2127
70-79 anos	1342	1506
80+	1588	3278
Desconhecido	14	13
Total	16654	21435

NOVO CORONAVÍRUS COVID-19

RELATÓRIO DE SITUAÇÃO

CARACTERIZAÇÃO DEMOGRÁFICA DOS CASOS CONFIRMADOS

CONCELHO	NÚMERO DE CASOS	CONCELHO	NÚMERO DE CASOS	CONCELHO	NÚMERO DE CASOS	CONCELHO	NÚMERO DE CASOS	CONCELHO	NÚMERO DE CASOS
Abrantes	23	Carregal do Sal	13	Loures	1548	Paredes	356	Sertã	4
Águeda	81	Cartaxo	74	Lourinhã	16	Paredes de Coura	7	Sesimbra	50
Albergaria-a-Velha	95	Cascais	747	Lousã	21	Pedrógão Grande	4	Setúbal	130
Albufeira	81	Castelo Branco	20	Lousada	347	Penacova	22	Sever do Vouga	48
Alcácer do Sal	9	Castelo de Paiva	22	Mação	3	Penafiel	177	Silves	23
Alcanena	14	Castro Daire	106	Macedo de Cavaleiros	26	Penela	5	Sines	6
Alcobaça	66	Castro Marim	3	Madalena	5	Pesoa da Régua	66	Sintra	2105
Alcochete	26	Celorico da Beira	8	Mafra	178	Pinhel	23	Sobral de Monte Agraço	11
Alenquer	123	Celorico de Basto	23	Maia	950	Pombal	72	Soure	26
Alfândega da Fé	5	Chamusca	9	Mangualde	78	Ponta Delgada	10	Tábua	35
Alijó	5	Chaves	26	Manteigas	7	Ponta do Sol	6	Tavira	25
Aljustrel	3	Cinfães	28	Marco de Canaveses	96	Ponte da Barca	6	Terras de Bouro	11
Almada	516	Coimbra	605	Marinha Grande	20	Ponte de Lima	34	Tomar	18
Almeida	4	Condeixa-a-Nova	155	Matosinhos	1292	Portalegre	11	Tondela	14
Almeirim	22	Coruche	50	Mealhada	18	Portel	6	Torre de Moncorvo	23
Almodôvar	8	Covilhã	9	Melgaço	64	Portimão	51	Torres Novas	26
Alpiarça	12	Crato	5	Mira	6	Porto	1414	Torres Vedras	59
Alvaiázere	25	Cuba	4	Miranda do Corvo	17	Porto de Mós	12	Trancoso	20
Amadora	1336	Elvas	8	Miranda do Douro	8	Porto Santo	4	Trofa	149
Amarante	102	Entroncamento	11	Mirandela	21	Póvoa de Lanhoso	62	Vagos	31
Amares	80	Espinho	99	Mogadouro	5	Póvoa de Varzim	160	Vale de Cambra	155
Anadia	50	Esposende	50	Moimenta da Beira	15	Povoação	9	Valença	15
Angra do Heroísmo	4	Estarreja	106	Moita	211	Proença-a-Nova	3	Valongo	762
Ansião	9	Évora	31	Monção	118	Reguengos de Monsaraz	6	Valpaços	6
Arcos de Valdevez	75	Fafe	125	Montalegre	3	Resende	65	Velas	5
Arganil	9	Faro	70	Montemor-o-Novo	8	Ribeira de Pena	3	Vendas Novas	9
Arouca	44	Felgueiras	409	Montemor-o-Velho	30	Rio Maior	23	Viana do Alentejo	3
Arruda dos Vinhos	18	Figueira da Foz	34	Montijo	138	Sabrosa	7	Viana do Castelo	192
Aveiro	353	Figueiró dos Vinhos	9	Mortágua	11	Sabugal	3	Vieira do Minho	44
Azambuja	100	Fornos de Algodres	3	Moura	70	Salvaterra de Magos	14	Vila da Praia da Vitória	7
Baião	35	Funchal	26	Murça	20	Santa Comba Dão	9	Vila do Conde	297
Barcelos	309	Fundão	5	Murtosa	17	Santa Cruz da Graciosa	5	Vila Flor	5
Barreiro	293	Góis	10	Nazaré	5	Santa Cruz de Alportel	3	Vila Franca de Xira	607
Batalha	8	Góis	10	Nelas	23	São João da Madeira	80	Vila Nova de Cerveira	9
Beja	22	Gondomar	1093	Nordeste	32	São Pedro do Sul	9	Vila Nova de Famalicão	404
Benavente	61	Gouveia	23	Óbidos	6	São Roque do Pico	5	Vila Nova de Foz Côa	72
Bombarral	17	Grândola	11	Odemira	13	Sátão	9	Vila Nova de Gaia	1607
Braga	1256	Guarda	25	Odivelas	847	Seia	13	Vila Nova de Santo António	14
Bragança	129	Guimarães	725	Oeiras	599	São João da Madeira	80	Vila Verde	237
Cabeceiras de Basto	18	Horta	6	Oleiros	3	São Pedro do Sul	9	Vimioso	11
Cadaval	15	Ílhavo	161	Olhão	14	São Roque do Pico	5	Vinhais	30
Caldas da Rainha	57	Lagoa	11	Oliveira de Azeméis	218	Sátão	9	Viseu	102
Calheta	4	Lagos	11	Oliveira de Frades	12	Seixal	520	Vizela	151
Câmara de Lobos	41	Lamego	40	Oliveira do Bairro	44	Serpa	14	Vouzela	8
Caminha	19	Leiria	94	Oliveira do Hospital	28				
Cantanhede	71	Lisboa	2979	Ourém	41				
Carraceda de Ansiães	6	Loulé	76	Ovar	677				
				Paços de Ferreira	315				
				Palmela	43				

A informação apresentada refere-se ao total de notificações médicas no sistema SINAVE, não incluindo notificações laboratoriais. Como tal, pode não corresponder à totalidade dos casos por concelho. Dados por concelho de ocorrência, apresentados por ordem alfabética. Quando os casos confirmados são inferiores a 3, por motivos de confidencialidade, os dados não são apresentados.

NOVO CORONAVÍRUS COVID-19

RELATÓRIO DE SITUAÇÃO

CARACTERIZAÇÃO CLÍNICA DOS CASOS CONFIRMADOS

NÚMERO DE CASOS
INTERNADOS

416

NÚMERO DE CASOS
INTERNADOS EM UCI

67

Informação reportada pelos Hospitais, Administrações Regionais de Saúde e Regiões Autónomas

FEBRE	TOSSE	DIFICULDADE RESPIRATÓRIA	CEFALEIA	DORES MUSCULARES	FRAQUEZA GENERALIZADA
29%	38%	11%	20%	21%	15%

Informação reportada relativa a sintomas em 90% dos casos confirmados

CARACTERIZAÇÃO DOS ÓBITOS OCORRIDOS

GRUPO ETÁRIO	NÚMERO DE CASOS	
	MASCULINO	FEMININO
00-09 anos	0	0
10-19 anos	0	0
20-29 anos	1	1
30-39 anos	0	1
40-49 anos	10	7
50-59 anos	34	15
60-69 anos	93	44
70-79 anos	176	117
80+	443	582
Total	757	767

Saiba mais em <https://covid19.min-saude.pt/>

