

NOVO CORONAVÍRUS COVID-19

RELATÓRIO DE SITUAÇÃO

SITUAÇÃO EPIDEMIOLÓGICA EM PORTUGAL

Total de casos
suspeitos (desde 1 de janeiro
2020)

359579

Total de casos
confirmados

38464

Total de casos não
confirmados

319585

Aguardam resultado
laboratorial

1530

Casos recuperados

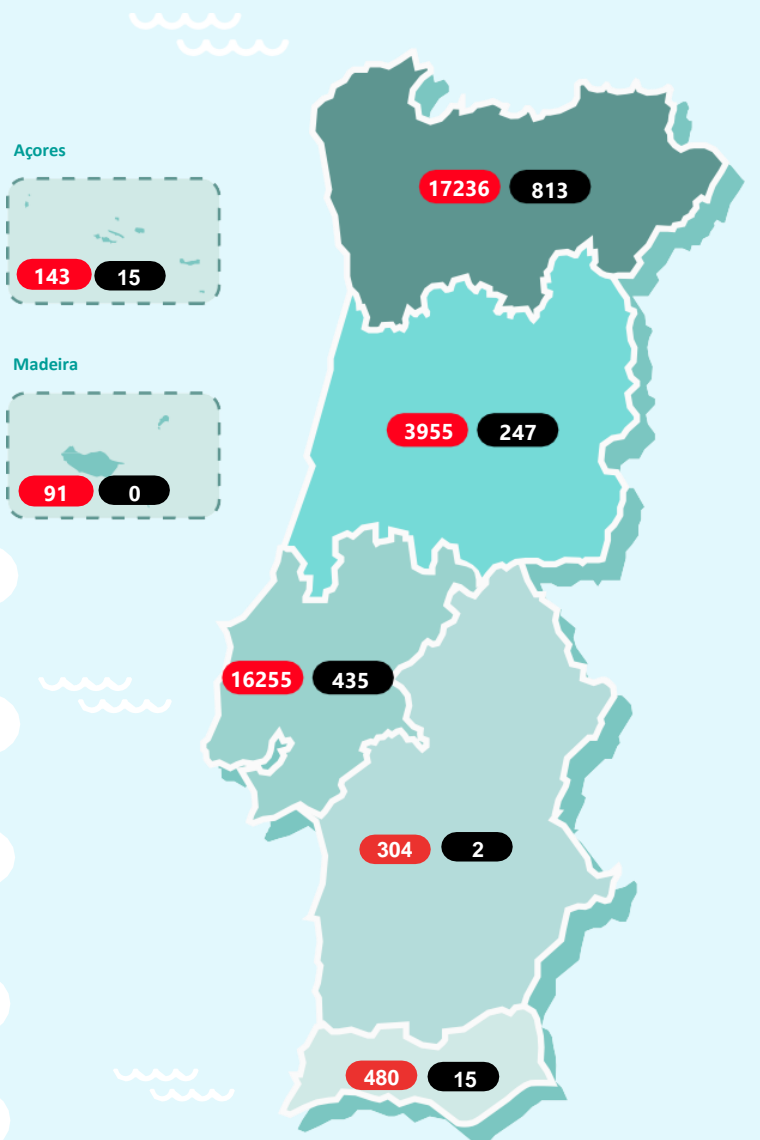
24477

Óbitos

1527

Contactos em Vigilância
pelas Autoridades de Saúde

29046



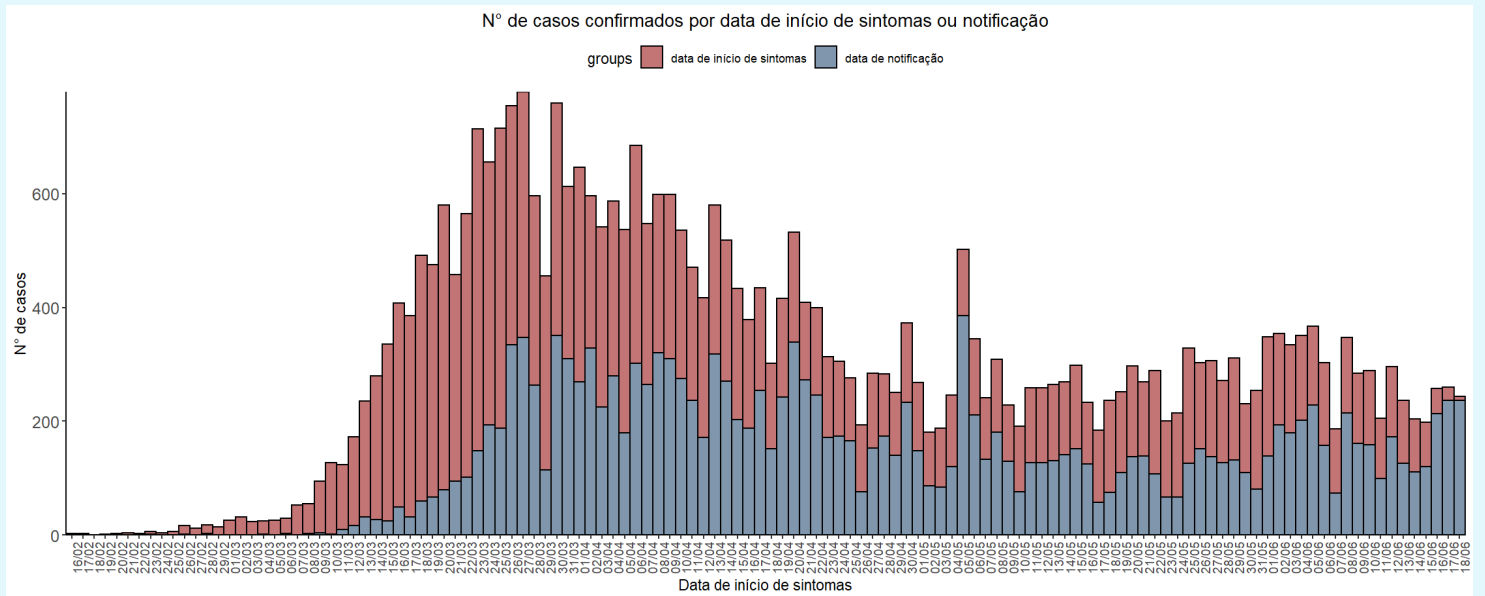
Região de residência
ou, caso não exista informação,
região de ocorrência

Legenda

● N.º de casos confirmados ● N.º de óbitos

NOVO CORONAVÍRUS COVID-19

RELATÓRIO DE SITUAÇÃO



CASOS IMPORTADOS

África do Sul (2)	Indonésia (4)
Alemanha e Áustria (1)	Irão (1)
Alemanha e Irlanda (1)	Irlanda (3)
Alemanha (13)	Israel (3)
Andorra (32)	Itália (29)
Andorra e Espanha (1)	Jamaica (2)
Angola (3)	Japão (1)
Arábia Saudita (1)	Luxemburgo (2)
Argentina (18)	Maldivas (1)
Austrália (15)	Malta (2)
Áustria (8)	Marrocos (1)
Azerbaijão (1)	México (2)
Bélgica (10)	Noruega (1)
Brasil (30)	Países Baixos (19)
Cabo Verde (4)	Paquistão (2)
Canadá (6)	Polónia (1)
Chile (2)	Qatar (1)
China (1)	Reino Unido (88)
Cuba (2)	República Checa (1)
Dinamarca (1)	Singapura (1)
Egipto (4)	Suécia (2)
Emirados Árabes Unidos (48)	Suíça (45)
Espanha (177)	Tailândia (3)
EUA (24)	Turquia (1)
França (137)	Ucrânia (1)
Guatemala (3)	Venezuela (1)
Índia (4)	

Caso não exista informação disponível sobre data de início de sintomas, é considerada a data de notificação.

CARACTERIZAÇÃO DEMOGRÁFICA DOS CASOS CONFIRMADOS

GRUPO ETÁRIO	NÚMERO DE CASOS	
	MASCULINO	FEMININO
00-09 anos	530	463
10-19 anos	657	795
20-29 anos	2554	2956
30-39 anos	2836	3209
40-49 anos	2820	3628
50-59 anos	2578	3619
60-69 anos	1898	2151
70-79 anos	1346	1510
80+	1595	3291
Desconhecido	15	13
Total	16829	21635

NOVO CORONAVÍRUS COVID-19

RELATÓRIO DE SITUAÇÃO

CARACTERIZAÇÃO DEMOGRÁFICA DOS CASOS CONFIRMADOS

CONCELHO	NÚMERO DE CASOS	CONCELHO	NÚMERO DE CASOS	CONCELHO	NÚMERO DE CASOS	CONCELHO	NÚMERO DE CASOS	CONCELHO	NÚMERO DE CASOS
Abrantes	23	Carregal do Sal	13	Loures	1576	Paredes	356	Sertã	4
Águeda	81	Cartaxo	74	Lourinhã	16	Paredes de Coura	7	Sesimbra	50
Albergaria-a-Velha	95	Cascais	760	Lousã	21	Pedrógão Grande	4	Setúbal	130
Albufeira	83	Castelo Branco	20	Lousada	347	Penacova	22	Sever do Vouga	49
Alcácer do Sal	9	Castelo de Paiva	22	Mação	3	Penafiel	177	Silves	23
Alcanena	14	Castro Daire	106	Macedo de Cavaleiros	26	Penela	5	Sines	6
Alcobaça	66	Castro Marim	3	Madalena	5	Peniche	26	Sintra	2179
Alcochete	27	Celorico da Beira	8	Mafra	183	Peso da Régua	66	Sobral de Monte Agraço	11
Alenquer	126	Celorico de Basto	23	Maia	950	Pinhel	23	Soure	26
Alfândega da Fé	5	Chamusca	9	Mangualde	78	Pombal	75	Tábua	35
Alijó	5	Chaves	26	Manteigas	7	Ponta Delgada	10	Tabuaço	3
Aljustrel	3	Cinfaes	28	Marco de Canaveses	96	Ponta do Sol	6	Tavira	26
Almada	528	Coimbra	605	Marinha Grande	20	Ponte da Barca	6	Terras de Bouro	11
Almeida	5	Condeixa-a-Nova	155	Matosinhos	1292	Ponte de Lima	34	Terras de Bouro	11
Almeirim	29	Coruche	50	Mealhada	18	Portalegre	11	Tomar	18
Almodôvar	8	Covilhã	9	Melgaço	65	Portel	6	Tondela	14
Alpiarça	12	Crato	5	Mira	6	Portimão	51	Torre de Moncorvo	23
Alvaiázere	25	Cuba	4	Miranda do Corvo	17	Porto	1414	Torres Novas	26
Amadora	1366	Elvas	8	Miranda do Douro	8	Porto de Mós	12	Torres Vedras	59
Amarante	102	Entroncamento	11	Mirandela	21	Porto Santo	4	Trancoso	20
Amares	80	Espinho	99	Mogadouro	5	Póvoa de Lanhoso	63	Trofa	149
Anadia	50	Esposende	50	Moimenta da Beira	15	Póvoa de Varzim	160	Vagos	31
Angra do Heroísmo	4	Estarreja	106	Moita	211	Povoação	9	Vale de Cambra	155
Ansião	9	Évora	33	Monção	118	Proença-a-Nova	3	Valença	15
Arcos de Valdevez	75	Fafe	125	Monchique	3	Reguengos de Monsaraz	7	Valongo	762
Arganil	9	Faro	70	Montalegre	3	Resende	65	Valpaços	6
Arouca	44	Felgueiras	409	Montemor-o-Novo	8	Ribeira de Pena	3	Velas	5
Arruda dos Vinhos	18	Figueira da Foz	41	Montemor-o-Velho	30	Rio Maior	23	Vendas Novas	9
Aveiro	353	Figueiró dos Vinhos	9	Montijo	140	Sabrosa	7	Viana do Alentejo	3
Azambuja	101	Fornos de Algodres	3	Mortágua	11	Sabugal	3	Viana do Castelo	192
Baião	35	Funchal	26	Moura	70	Salvaterra de Magos	14	Vieira do Minho	44
Barcelos	309	Fundão	5	Murça	20	Santa Comba Dão	9	Vila da Praia da Vitória	7
Barreiro	294	Góis	10	Murtosa	17	Santa Cruz	23	Vila do Bispo	4
Batalha	8	Góis	10	Nazaré	5	Santa Cruz da Graciosa	5	Vila do Conde	297
Beja	22	Gondomar	1093	Nelas	23	Santa Cruz de Vila Franca de Xira	623	Vila Flor	5
Benavente	66	Gouveia	23	Nordeste	32	Santa Nova de Cerveira	9	Vila Franca de Xira	623
Bombarral	17	Grândola	11	Óbidos	6	Santa Nova de Famalicão	404	Vila Nova de Cerveira	9
Braga	1256	Guarda	28	Odemira	13	Santa Nova de Famalicão	404	Vila Nova de Foz Côa	72
Bragança	129	Guimarães	725	Odivelas	859	Santa Nova de Gaia	1609	Vila Nova de Gaia	1609
Cabeceiras de Basto	18	Horta	6	Oeiras	599	Santarém	138	Vila Nova de Poiares	7
Cadaval	15	Ílhavo	162	Oleiros	3	Santiago do Cacém	21	Vila Pouca de Aguiar	7
Caldas da Rainha	59	Lagoa	12	Olhão	14	Santo Tirso	403	Vila Real	157
Calheta	4	Lagos	31	Oliveira de Azeméis	218	São Brás de Alportel	3	Vila Real de Santo António	16
Câmara de Lobos	41	Lamego	40	Oliveira de Frades	12	São João da Madeira	80	Vila Verde	237
Caminha	19	Leiria	94	Oliveira do Bairro	45	São Pedro do Sul	9	Vímioso	11
Cantanhede	71	Lisboa	3037	Oliveira do Hospital	28	São Roque do Pico	5	Vinhais	30
Carraceda de Ansiães	6	Loulé	76	Ourém	41	Sátão	9	Viseu	102
				Ovar	678	Seia	13	Vizela	151
				Paços de Ferreira	315	Seixal	527	Vouzela	8
				Palmela	43	Sernancelhe	6		
						Serpa	14		

A informação apresentada refere-se ao total de notificações médicas no sistema SINAVE, não incluindo notificações laboratoriais. Como tal, pode não corresponder à totalidade dos casos por concelho. Dados por concelho de ocorrência, apresentados por ordem alfabética. Quando os casos confirmados são inferiores a 3, por motivos de confidencialidade, os dados não são apresentados.

NOVO CORONAVÍRUS COVID-19

RELATÓRIO DE SITUAÇÃO

CARACTERIZAÇÃO CLÍNICA DOS CASOS CONFIRMADOS

NÚMERO DE CASOS
INTERNADOS

422

NÚMERO DE CASOS
INTERNADOS EM UCI

67

Informação reportada pelos Hospitais, Administrações Regionais de Saúde e Regiões Autónomas

FEBRE	TOSSE	DIFICULDADE RESPIRATÓRIA	CEFALEIA	DORES MUSCULARES	FRAQUEZA GENERALIZADA
29%	38%	11%	20%	21%	15%

Informação reportada relativa a sintomas em 90% dos casos confirmados

CARACTERIZAÇÃO DOS ÓBITOS OCORRIDOS

GRUPO ETÁRIO	NÚMERO DE CASOS	
	MASCULINO	FEMININO
00-09 anos	0	0
10-19 anos	0	0
20-29 anos	1	1
30-39 anos	0	1
40-49 anos	10	7
50-59 anos	34	15
60-69 anos	94	44
70-79 anos	176	118
80+	443	583
Total	758	769

Saiba mais em <https://covid19.min-saude.pt/>

