

# NOVO CORONAVÍRUS COVID-19

## RELATÓRIO DE SITUAÇÃO

### SITUAÇÃO EPIDEMIOLÓGICA EM PORTUGAL

Total de casos  
suspeitos (desde 1 de janeiro  
2020)

371024

Total de casos  
confirmados

40415

Total de casos não  
confirmados

329085

Aguardam resultado  
laboratorial

1524

Casos recuperados

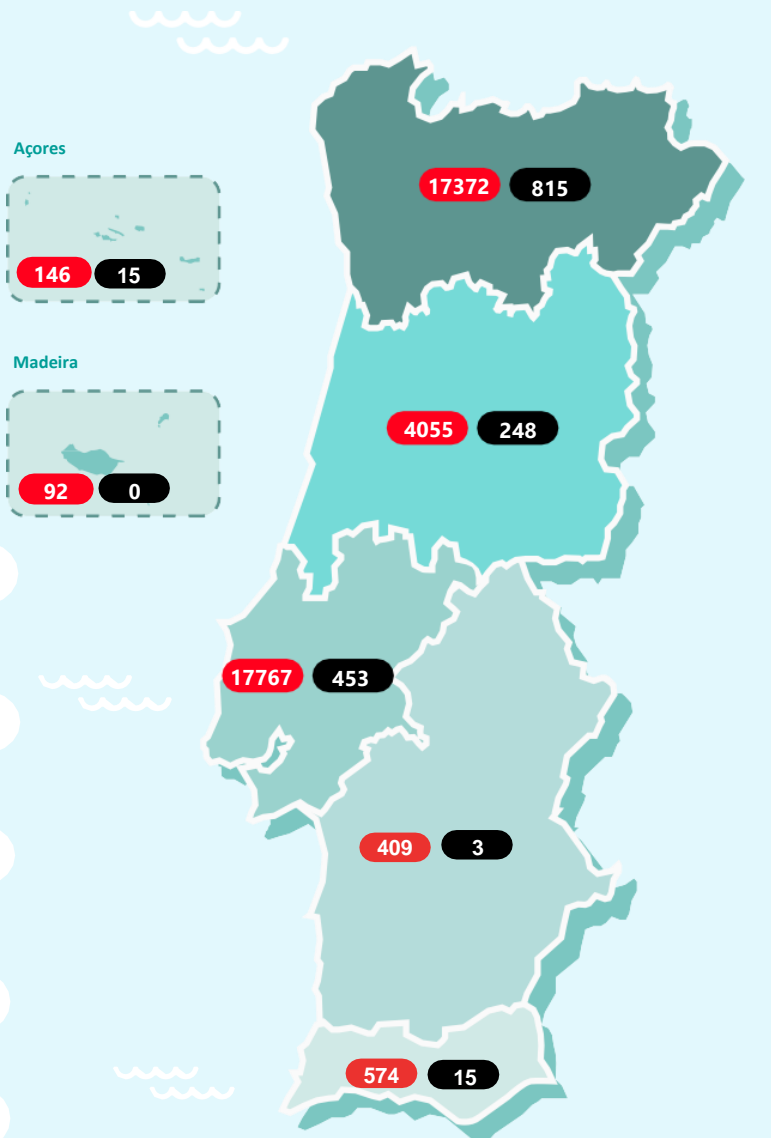
26382

Óbitos

1549

Contactos em Vigilância  
pelas Autoridades de Saúde

31113



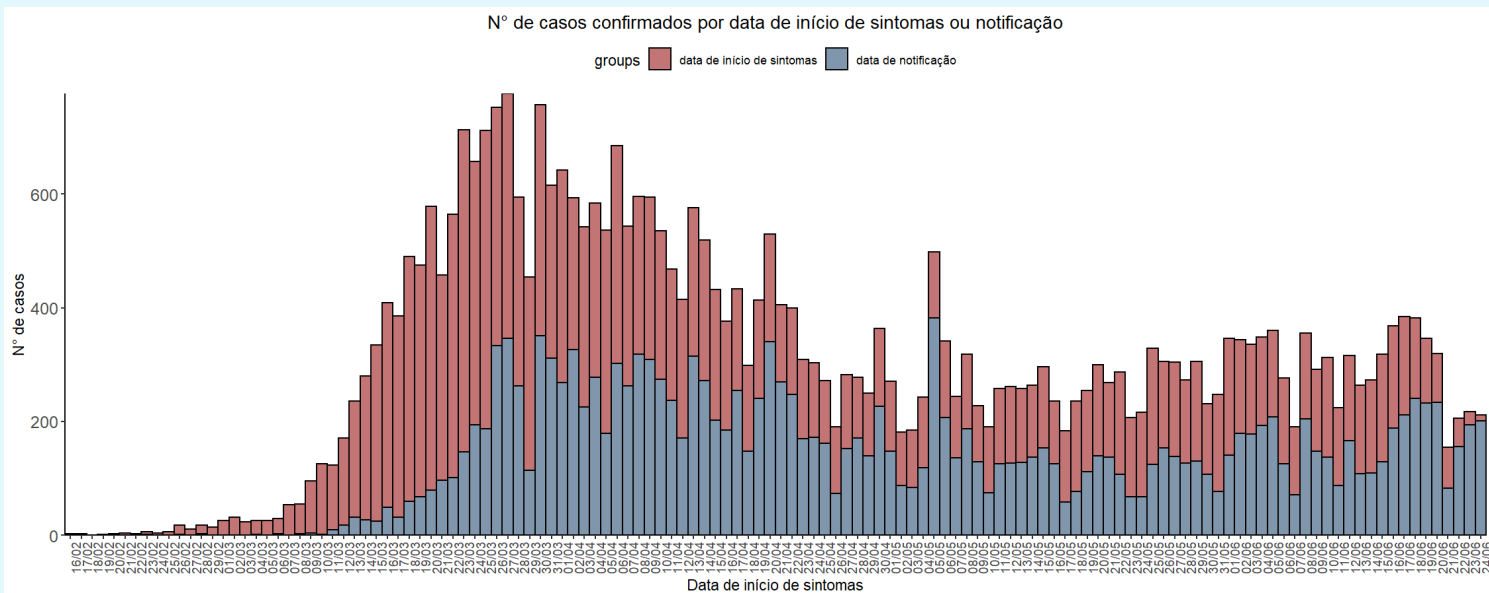
Região de residência  
ou, caso não exista informação,  
região de ocorrência

#### Legenda

● N.º de casos confirmados ● N.º de óbitos

# NOVO CORONAVÍRUS COVID-19

## RELATÓRIO DE SITUAÇÃO



### CASOS IMPORTADOS

África do Sul (2)	Indonésia (4)
Alemanha e Áustria (1)	Irão (1)
Alemanha e Irlanda (1)	Irlanda (3)
Alemanha (13)	Israel (3)
Andorra (32)	Itália (29)
Andorra e Espanha (1)	Jamaica (2)
Angola (3)	Japão (1)
Arábia Saudita (1)	Luxemburgo (2)
Argentina (18)	Maldivas (1)
Austrália (15)	Malta (2)
Áustria (8)	Marrocos (1)
Azerbaijão (1)	México (2)
Bélgica (10)	Noruega (1)
Brasil (30)	Países Baixos (19)
Cabo Verde (4)	Paquistão (2)
Canadá (6)	Polónia (1)
Chile (2)	Qatar (1)
China (1)	Reino Unido (88)
Cuba (2)	República Checa (1)
Dinamarca (1)	Singapura (1)
Egipto (4)	Suécia (2)
Emirados Árabes Unidos (48)	Suíça (45)
Espanha (177)	Tailândia (3)
EUA (24)	Turquia (1)
França (137)	Ucrânia (1)
Guatemala (3)	Venezuela (1)
Índia (4)	

Caso não exista informação disponível sobre data de início de sintomas, é considerada a data de notificação.

### CARACTERIZAÇÃO DEMOGRÁFICA DOS CASOS CONFIRMADOS

GRUPO ETÁRIO	NÚMERO DE CASOS	
	MASCULINO	FEMININO
00-09 anos	596	520
10-19 anos	738	860
20-29 anos	2700	3145
30-39 anos	3001	3389
40-49 anos	2980	3789
50-59 anos	2678	3745
60-69 anos	1957	2238
70-79 anos	1390	1562
80+	1652	3446
Desconhecido	16	13
<b>Total</b>	<b>17708</b>	<b>22707</b>

# NOVO CORONAVÍRUS COVID-19

## RELATÓRIO DE SITUAÇÃO

### CARACTERIZAÇÃO DEMOGRÁFICA DOS CASOS CONFIRMADOS

CONCELHO	NÚMERO DE CASOS	CONCELHO	NÚMERO DE CASOS	CONCELHO	NÚMERO DE CASOS	CONCELHO	NÚMERO DE CASOS	CONCELHO	NÚMERO DE CASOS
Abrantes	23	Carregal do Sal	13	Loures	1720	Paredes	356	Sertã	4
Águeda	88	Cartaxo	84	Lourinhã	16	Paredes de Coura	7	Sesimbra	58
Albergaria-a-Velha	95	Cascais	846	Lousã	21	Pedrógão Grande	4	Setúbal	173
Albufeira	99	Castelo Branco	28	Lousada	347	Penacova	22	Sever do Vouga	56
Alcácer do Sal	9	Castelo de Paiva	22	Mação	4	Penafiel	177	Silves	25
Alcanena	16	Castro Daire	106	Macedo de Cavaleiros	26	Penamacor	4	Sines	6
Alcobaça	104	Castro Marim	3	Madalena	5	Penela	6	Sintra	2425
Alcochete	28	Celorico da Beira	8	Mafra	201	Peniche	40	Sobral de Monte Agraço	13
Alenquer	139	Celorico de Basto	20	Maia	950	Peso da Régua	66	Soure	26
Alfândega da Fé	5	Chamusca	8	Mangualde	78	Pinhel	23	Tábua	35
Alijó	5	Chaves	26	Manteigas	7	Pombal	78	Tabuaço	3
Aljustrel	3	Cinfães	92	Marco de Canaveses	109	Ponte de Lima	33	Tavira	33
Almada	561	Coimbra	608	Marinha Grande	20	Ponte de Sor	5	Terras de Bouro	12
Almeida	6	Condeixa-a-Nova	155	Matosinhos	1292	Portalegre	11	Tomar	16
Almeirim	33	Coruche	49	Mealhada	18	Portel	6	Tondela	14
Almodôvar	7	Covilhã	9	Melgaço	67	Portimão	72	Torre de Moncorvo	23
Alpiarça	12	Crato	6	Mira	6	Porto	1414	Torres Novas	23
Alvaiázere	25	Cuba	4	Miranda do Corvo	17	Porto de Mós	18	Torres Vedras	65
Amadora	1546	Elvas	8	Miranda do Douro	8	Porto Santo	4	Trancoso	20
Amarante	102	Entroncamento	12	Mirandela	21	Póvoa de Lanhoso	67	Trofa	149
Amares	82	Espinho	119	Mogadouro	5	Póvoa de Varzim	160	Vagos	36
Anadia	52	Esposende	50	Moimenta da Beira	15	Povoação	9	Vale de Cambra	155
Angra do Heroísmo	4	Estarreja	107	Moita	259	Proença-a-Nova	3	Valença	15
Ansião	9	Évora	47	Monção	118	Redondo	8	Valongo	762
Arcos de Valdevez	75	Fafe	125	Monchique	3	Reguengos de Monsaraz	5	Valpaços	6
Arganil	9	Faro	70	Montalegre	9	Resende	89	Velas	5
Arouca	47	Felgueiras	412	Montemor-o-Novo	30	Ribeira de Pena	65	Vendas Novas	9
Arruda dos Vinhos	21	Figueira da Foz	41	Montemor-o-Velho	156	Rio Maior	27	Viana do Alentejo	3
Aveiro	358	Figueiró dos Vinhos	9	Montijo	11	Sabrosa	7	Viana do Castelo	192
Azambuja	111	Fornos de Algodres	3	Mortágua	71	Sabugal	3	Vieira do Minho	44
Baião	38	Freixo de Espada à Cinta	3	Moura	20	Salvaterra de Magos	14	Vila da Praia da Vitória	7
Barcelos	309	Funchal	26	Murça	20	Santa Comba Dão	9	Vila do Bispo	4
Barreiro	309	Fundão	14	Murtosa	20	Santa Cruz da Graciosa	5	Vila do Conde	297
Batalha	8	Góis	11	Nazaré	6	Santa Cruz da Graciosa	5	Vila Flor	5
Beja	22	Gondomar	1093	Nelas	23	Santa Cruz da Graciosa	5	Vila Franca de Xira	720
Benavente	71	Gouveia	23	Nordeste	32	Santa Cruz da Graciosa	5	Vila Nova de Cerveira	9
Bombarral	27	Grândola	11	Óbidos	6	Santa Cruz da Graciosa	5	Vila Nova de Famalicão	404
Braga	1256	Guarda	28	Odemira	13	Santa Cruz da Graciosa	5	Vila Nova de Foz Côa	72
Bragança	134	Guimarães	725	Odivelas	1039	Santa Cruz da Graciosa	5	Vila Nova de Gaia	1629
Cabeceiras de Basto	20	Horta	6	Oeiras	686	Santa Cruz da Graciosa	5	Vila Nova de Poiares	10
Cadaval	18	Ílhavo	169	Oleiros	3	Santa Cruz da Graciosa	5	Vila Nova de Poiares	10
Caldas da Rainha	67	Lagoa	13	Olhão	14	Santa Cruz da Graciosa	5	Vila Pouca de Aguiar	7
Calheta	4	Lagos	70	Oliveira de Azeméis	218	Santa Cruz da Graciosa	5	Vila Real	161
Câmara de Lobos	41	Lamego	40	Oliveira de Frades	12	Santa Cruz da Graciosa	5	Vila Real de Santo António	16
Caminha	19	Leiria	109	Oliveira do Bairro	47	Santa Cruz da Graciosa	5	Vila Verde	237
Cantanhede	72	Lisboa	3277	Oliveira do Hospital	28	Santa Cruz da Graciosa	5	Vimioso	11
Carraceda de Ansiães	6	Loulé	76	Ourém	46	Santa Cruz da Graciosa	5	Vinhais	31
				Ovar	684	Santa Cruz da Graciosa	5	Viseu	102
				Paços de Ferreira	315	Santa Cruz da Graciosa	5	Vizela	151
				Palmela	54	Santa Cruz da Graciosa	5	Vouzela	8

A informação apresentada refere-se ao total de notificações médicas no sistema SINAVE, não incluindo notificações laboratoriais. Como tal, pode não corresponder à totalidade dos casos por concelho. Dados por concelho de ocorrência, apresentados por ordem alfabética. Quando os casos confirmados são inferiores a 3, por motivos de confidencialidade, os dados não são apresentados.

# NOVO CORONAVÍRUS COVID-19

## RELATÓRIO DE SITUAÇÃO

### CARACTERIZAÇÃO CLÍNICA DOS CASOS CONFIRMADOS

NÚMERO DE CASOS  
INTERNADOS

436

NÚMERO DE CASOS  
INTERNADOS EM UCI

67

Informação reportada pelos Hospitais, Administrações Regionais de Saúde e Regiões Autónomas

FEBRE	TOSSE	DIFICULDADE RESPIRATÓRIA	CEFALEIA	DORES MUSCULARES	FRAQUEZA GENERALIZADA
28%	37%	10%	20%	21%	15%

Informação reportada relativa a sintomas em 89% dos casos confirmados

### CARACTERIZAÇÃO DOS ÓBITOS OCORRIDOS

GRUPO ETÁRIO	NÚMERO DE CASOS	
	MASCULINO	FEMININO
00-09 anos	0	0
10-19 anos	0	0
20-29 anos	1	1
30-39 anos	1	1
40-49 anos	10	8
50-59 anos	34	15
60-69 anos	96	46
70-79 anos	180	119
80+	448	589
Total	770	779

Saiba mais em <https://covid19.min-saude.pt/>

