

# NOVO CORONAVÍRUS COVID-19

## RELATÓRIO DE SITUAÇÃO

### SITUAÇÃO EPIDEMIOLÓGICA EM PORTUGAL

Total de casos  
suspeitos (desde 1 de janeiro  
2020)

382887

Total de casos  
confirmados

42523

Total de casos não  
confirmados

338914

Aguardam resultado  
laboratorial

1450

Casos recuperados

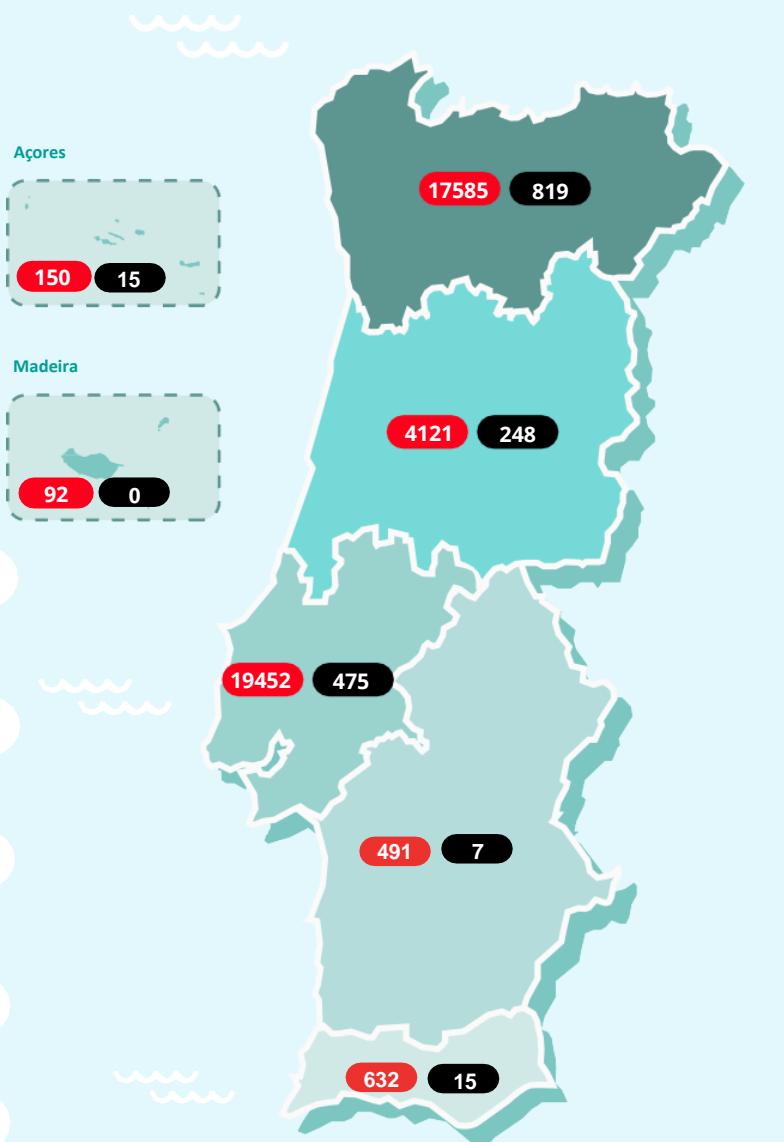
27798

Óbitos

1579

Contactos em Vigilância  
pelas Autoridades de Saúde

31389



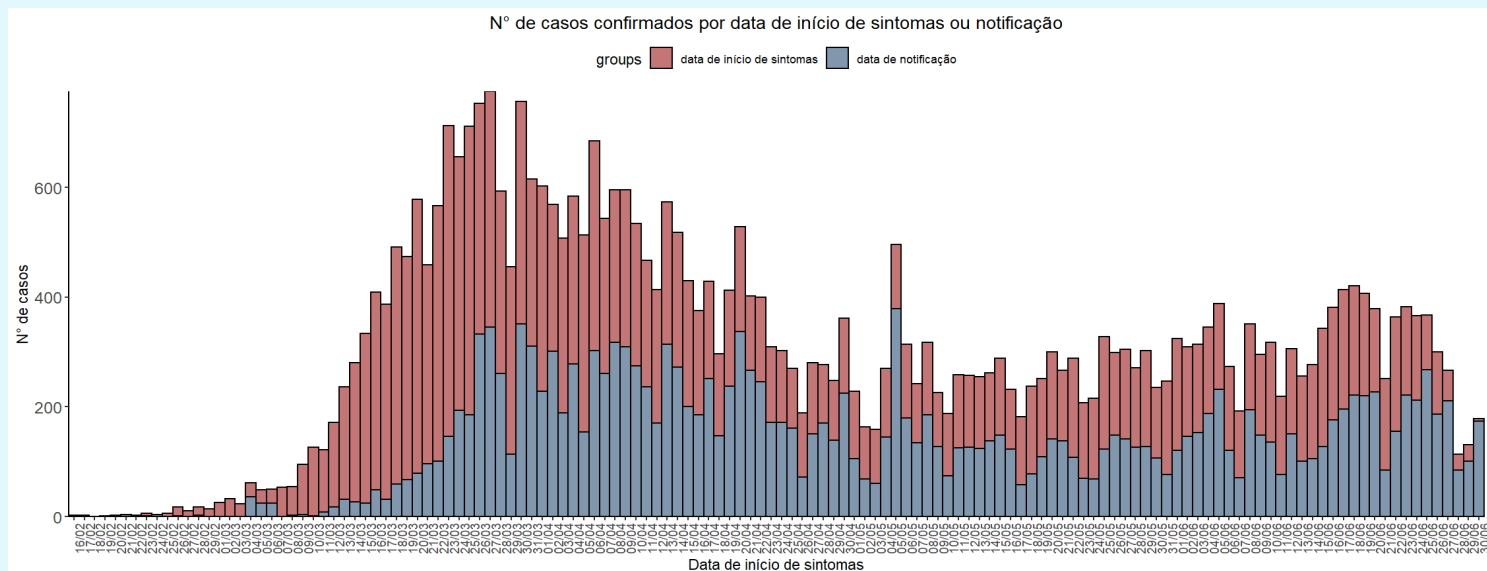
Região de residência  
ou, caso não exista informação,  
região de ocorrência

#### Legenda

● N.º de casos confirmados ● N.º de óbitos

# NOVO CORONAVÍRUS COVID-19

## RELATÓRIO DE SITUAÇÃO



### CASOS IMPORTADOS

África do Sul (2)	Indonésia (4)
Alemanha e Áustria (1)	Irão (1)
Alemanha e Irlanda (1)	Irlanda (3)
Alemanha (13)	Israel (3)
Andorra (32)	Itália (29)
Andorra e Espanha (1)	Jamaica (2)
Angola (3)	Japão (1)
Arábia Saudita (1)	Luxemburgo (2)
Argentina (18)	Maldivas (1)
Austrália (15)	Malta (2)
Áustria (8)	Marrocos (1)
Azerbaijão (1)	México (2)
Bélgica (10)	Noruega (1)
Brasil (30)	Países Baixos (19)
Cabo Verde (4)	Paquistão (2)
Canadá (6)	Polónia (1)
Chile (2)	Qatar (1)
China (1)	Reino Unido (88)
Cuba (2)	República Checa (1)
Dinamarca (1)	Singapura (1)
Egipto (4)	Suécia (2)
Emirados Árabes Unidos (48)	Suíça (45)
Espanha (177)	Tailândia (3)
EUA (24)	Turquia (1)
França (137)	Ucrânia (1)
Guatemala (3)	Venezuela (1)
Índia (4)	

Caso não exista informação disponível sobre data de início de sintomas, é considerada a data de notificação.

### CARACTERIZAÇÃO DEMOGRÁFICA DOS CASOS CONFIRMADOS

GRUPO ETÁRIO	NÚMERO DE CASOS	
	MASCULINO	FEMININO
00-09 anos	674	573
10-19 anos	804	941
20-29 anos	2875	3355
30-39 anos	3206	3598
40-49 anos	3126	3936
50-59 anos	2791	3870
60-69 anos	2053	2328
70-79 anos	1439	1619
80+	1719	3582
Desconhecido	19	15
Total	18706	23817

# NOVO CORONAVÍRUS COVID-19

## RELATÓRIO DE SITUAÇÃO

### CARACTERIZAÇÃO DEMOGRÁFICA DOS CASOS CONFIRMADOS

CONCELHO	NÚMERO DE CASOS	CONCELHO	NÚMERO DE CASOS	CONCELHO	NÚMERO DE CASOS	CONCELHO	NÚMERO DE CASOS	CONCELHO	NÚMERO DE CASOS
Abrantes	25	Carregal do Sal	13	Loures	1856	Paredes	356	Sertã	4
Águeda	91	Cartaxo	85	Lourinhã	18	Paredes de Coura	7	Sesimbra	65
Albergaria-a-Velha	95	Cascais	964	Lousã	21	Pedrógão Grande	4	Setúbal	194
Albufeira	121	Castelo Branco	28	Lousada	347	Penacova	22	Sever do Vouga	58
Alcácer do Sal	10	Castelo de Paiva	23	Mação	5	Penafiel	182	Silves	26
Alcanena	16	Castro Daire	109	Macedo de Cavaleiros	26	Penamacor	5	Sines	8
Alcobaça	106	Castro Marim	4	Madalena	5	Penela	6	Sintra	2704
Alcochete	28	Celorico da Beira	8	Mafra	224	Peniche	44	Sobral de Monte Agraço	18
Alenquer	155	Celorico de Basto	20	Maia	950	Peso da Régua	66	Soure	26
Alfândega da Fé	5	Chamusca	8	Mangualde	78	Pinhel	23	Tábua	35
Alijó	5	Chaves	26	Manteigas	7	Pombal	81	Tabuaço	3
Aljustrel	3	Cinfães	92	Marco de Canaveses	112	Ponte de Lima	33	Tavira	36
Almada	593	Coimbra	613	Marinha Grande	20	Ponte de Sor	5	Terras de Bouro	12
Almeida	6	Condeixa-a-Nova	155	Matosinhos	1292	Portalegre	11	Tomar	16
Almeirim	33	Coruche	51	Mealhada	18	Portel	6	Tondela	14
Almodôvar	7	Covilhã	9	Melgaço	67	Portimão	81	Torre de Moncorvo	23
Alpiarça	13	Crato	6	Mira	6	Porto	1414	Torres Novas	23
Alvaiázere	25	Cuba	4	Miranda do Corvo	17	Porto de Mós	18	Torres Vedras	87
Amadora	1718	Elvas	11	Miranda do Douro	8	Porto Santo	4	Trancoso	20
Amarante	102	Entroncamento	14	Mirandela	21	Póvoa de Lanhoso	71	Trofa	149
Amares	83	Espinho	119	Mogadouro	6	Póvoa de Varzim	166	Vagos	36
Anadia	55	Esposende	50	Moimenta da Beira	15	Povoação	9	Vale de Cambra	155
Angra do Heroísmo	5	Estarreja	107	Moita	309	Proença-a-Nova	3	Valença	15
Ansião	9	Évora	54	Monção	118	Redondo	8	Valongo	763
Arcos de Valdevez	75	Fafe	125	Monchique	9	Reguengos de Monsaraz	124	Valpaços	6
Arganil	9	Faro	85	Montalegre	3	Resende	65	Velas	5
Armamar	3	Felgueiras	418	Montemor-o-Novo	9	Ribeira de Pena	3	Vendas Novas	9
Arouca	49	Figueira da Foz	41	Montemor-o-Velho	30	Rio Maior	27	Viana do Alentejo	3
Arruda dos Vinhos	23	Figueiró dos Vinhos	16	Montijo	168	Sabrosa	7	Viana do Castelo	194
Aveiro	361	Fornos de Algodres	3	Mortágua	11	Sabugal	3	Vieira do Minho	44
Azambuja	111	Freixo de Espada à Cinta	3	Moura	71	Salvaterra de Magos	20	Vila da Praia da Vitória	7
Baião	38	Funchal	26	Murça	20	Santa Comba Dão	9	Vila do Bispo	4
Barcelos	309	Fundão	19	Murtosa	20	Santa Cruz	5	Vila do Conde	299
Barreiro	337	Góis	11	Nazaré	6	Santa Cruz da Graciosa	5	Vila Flor	5
Batalha	8	Golegã	4	Nelas	22	Santa Maria da Feira	505	Vila Franca de Xira	780
Beja	22	Gondomar	1093	Nordeste	32	Santarém	180	Vila Nova de Cerveira	9
Benavente	78	Gouveia	23	Óbidos	5	Santiago do Cacém	23	Vila Nova de Famalicão	407
Bombarral	29	Grândola	20	Odemira	15	Santo Tirso	403	Vila Nova de Foz Côa	72
Braga	1256	Guarda	28	Odivelas	1125	São João da Madeira	80	Vila Nova de Gaia	1661
Bragança	137	Guimarães	725	Oeiras	810	São Pedro do Sul	10	Vila Nova de Poiares	11
Cabeceiras de Basto	21	Horta	6	Oleiros	3	São Roque do Pico	5	Vila Pouca de Aguiar	8
Cadaval	22	Ílhavo	169	Olhão	22	Sátão	10	Vila Real	161
Caldas da Rainha	73	Lagoa	13	Oliveira de Azeméis	218	Seia	13	Vila Real de Santo António	17
Calheta	4	Lagos	81	Oliveira de Frades	12	Seixal	604	Vila Verde	237
Câmara de Lobos	41	Lamego	40	Oliveira do Bairro	51	Sernancelhe	6	Vila Viçosa	3
Caminha	19	Leiria	111	Oliveira do Hospital	28	Serpa	14	Vimioso	12
Cantanhede	74	Lisboa	3544	Ovar	690			Vinhais	31
Carraceda de Ansiães	6	Loulé	78	Paços de Ferreira	320			Viseu	105
				Palmela	66			Vizela	151
								Vouzela	8

A informação apresentada refere-se ao total de notificações médicas no sistema SINAVE, não incluindo notificações laboratoriais. Como tal, pode não corresponder à totalidade dos casos por concelho. Dados por concelho de ocorrência, apresentados por ordem alfabética. Quando os casos confirmados são inferiores a 3, por motivos de confidencialidade, os dados não são apresentados.

# NOVO CORONAVÍRUS COVID-19

## RELATÓRIO DE SITUAÇÃO

### CARACTERIZAÇÃO CLÍNICA DOS CASOS CONFIRMADOS

NÚMERO DE CASOS  
INTERNADOS

503

NÚMERO DE CASOS  
INTERNADOS EM UCI

79

Informação reportada pelos Hospitais, Administrações Regionais de Saúde e Regiões Autónomas

FEBRE	TOSSE	DIFICULDADE RESPIRATÓRIA	CEFALEIA	DORES MUSCULARES	FRAQUEZA GENERALIZADA
28%	37%	10%	20%	21%	15%

Informação reportada relativa a sintomas em 90% dos casos confirmados

### CARACTERIZAÇÃO DOS ÓBITOS OCORRIDOS

GRUPO ETÁRIO	NÚMERO DE CASOS	
	MASCULINO	FEMININO
00-09 anos	0	0
10-19 anos	0	0
20-29 anos	1	1
30-39 anos	1	1
40-49 anos	10	8
50-59 anos	35	15
60-69 anos	98	46
70-79 anos	183	121
80+	459	600
Total	787	792

Saiba mais em <https://covid19.min-saude.pt/>

