

NOVO CORONAVÍRUS COVID-19

RELATÓRIO DE SITUAÇÃO

SITUAÇÃO EPIDEMIOLÓGICA EM PORTUGAL

Total de casos
suspeitos (desde 1 de janeiro
2020)

387126

Total de casos
confirmados

43356

Total de casos não
confirmados

342891

Aguardam resultado
laboratorial

879

Casos recuperados

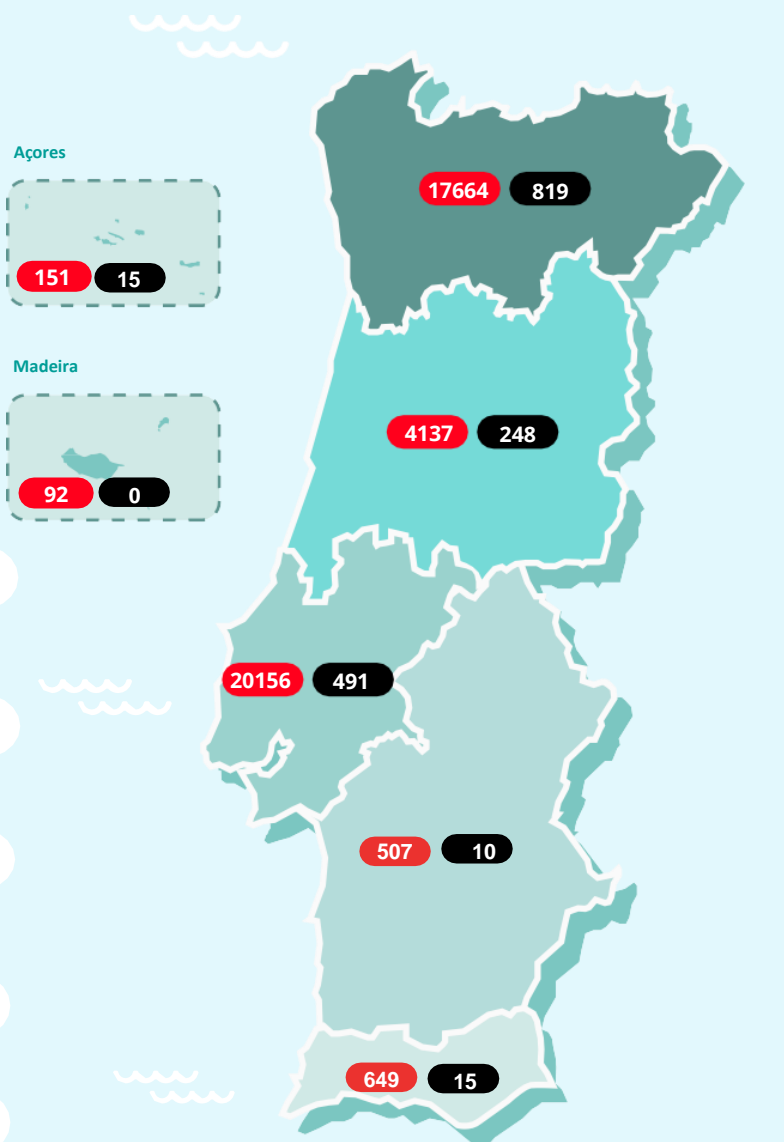
28424

Óbitos

1598

Contactos em Vigilância
pelas Autoridades de Saúde

31433



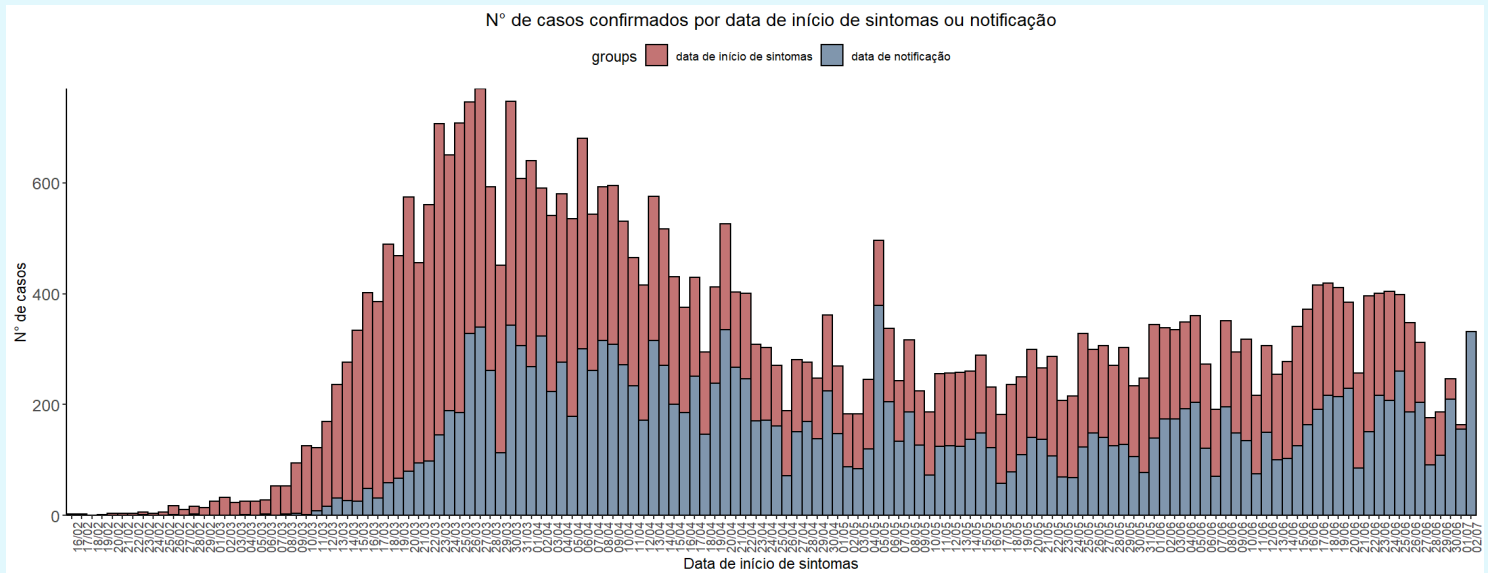
Região de residência
ou, caso não exista informação,
região de ocorrência

Legenda

● N.º de casos confirmados ● N.º de óbitos

NOVO CORONAVÍRUS COVID-19

RELATÓRIO DE SITUAÇÃO



CASOS IMPORTADOS

África do Sul (2)	Indonésia (4)
Alemanha e Áustria (1)	Irão (1)
Alemanha e Irlanda (1)	Irlanda (3)
Alemanha (13)	Israel (3)
Andorra (32)	Itália (29)
Andorra e Espanha (1)	Jamaica (2)
Angola (3)	Japão (1)
Arábia Saudita (1)	Luxemburgo (2)
Argentina (18)	Maldivas (1)
Austrália (15)	Malta (2)
Áustria (8)	Marrocos (1)
Azerbaijão (1)	México (2)
Bélgica (10)	Noruega (1)
Brasil (30)	Países Baixos (19)
Cabo Verde (4)	Paquistão (2)
Canadá (6)	Polónia (1)
Chile (2)	Qatar (1)
China (1)	Reino Unido (88)
Cuba (2)	República Checa (1)
Dinamarca (1)	Singapura (1)
Egipto (4)	Suécia (2)
Emirados Árabes Unidos (48)	Suíça (45)
Espanha (177)	Tailândia (3)
EUA (24)	Turquia (1)
França (137)	Ucrânia (1)
Guatemala (3)	Venezuela (1)
Índia (4)	

Caso não exista informação disponível sobre data de início de sintomas, é considerada a data de notificação.

CARACTERIZAÇÃO DEMOGRÁFICA DOS CASOS CONFIRMADOS

GRUPO ETÁRIO	NÚMERO DE CASOS	
	MASCULINO	FEMININO
00-09 anos	700	598
10-19 anos	837	964
20-29 anos	2943	3431
30-39 anos	3276	3680
40-49 anos	3192	4005
50-59 anos	2827	3922
60-69 anos	2092	2372
70-79 anos	1458	1646
80+	1731	3648
Desconhecido	19	15
Total	19075	24281

NOVO CORONAVÍRUS COVID-19

RELATÓRIO DE SITUAÇÃO

CARACTERIZAÇÃO DEMOGRÁFICA DOS CASOS CONFIRMADOS

CONCELHO	NÚMERO DE CASOS	CONCELHO	NÚMERO DE CASOS	CONCELHO	NÚMERO DE CASOS	CONCELHO	NÚMERO DE CASOS	CONCELHO	NÚMERO DE CASOS
Abrantes	25	Carregal do Sal	13	Loures	1887	Paredes	357	Sertã	4
Águeda	91	Cartaxo	85	Lourinhã	18	Paredes de Coura	7	Sesimbra	65
Albergaria-a-Velha	95	Cascais	1041	Lousã	21	Pedrógão Grande	4	Setúbal	201
Albufeira	125	Castelo Branco	28	Lousada	347	Penacova	22	Sever do Vouga	58
Alcácer do Sal	11	Castelo de Paiva	23	Mação	6	Penafiel	183	Silves	26
Alcanena	16	Castro Daire	109	Macedo de Cavaleiros	26	Penamacor	5	Sines	8
Alcobaça	106	Castro Marim	4	Madalena	5	Penela	6	Sintra	2815
Alcochete	28	Celorico da Beira	8	Mafra	242	Peniche	47	Sobral de Monte Agraço	20
Alenquer	158	Celorico de Basto	20	Maia	950	Peso da Régua	66	Soure	26
Alfândega da Fé	5	Chamusca	8	Mangualde	78	Pinhel	23	Tábua	35
Alijó	5	Chaves	26	Manteigas	7	Pombal	81	Tabuaço	3
Aljustrel	3	Cinfães	92	Marco de Canaveses	112	Ponte de Delgada	11	Tavira	36
Almada	607	Coimbra	613	Marinha Grande	20	Ponte do Sol	6	Terras de Bouro	12
Almeida	6	Condeixa-a-Nova	155	Matosinhos	1292	Ponte de Lima	33	Tomar	16
Almeirim	33	Coruche	51	Mealhada	22	Ponte de Sor	5	Tondela	14
Almodôvar	7	Covilhã	9	Melgaço	67	Portalegre	9	Torre de Moncorvo	23
Alpiarça	13	Crato	6	Mira	6	Portel	6	Torres Novas	27
Alvaiázere	25	Cuba	4	Miranda do Corvo	17	Portimão	82	Torres Vedras	90
Amadora	1773	Elvas	11	Miranda do Douro	8	Porto	1414	Trancoso	20
Amarante	102	Entroncamento	15	Mirandela	21	Porto de Mós	18	Trofa	149
Amares	83	Espinho	119	Mogadouro	6	Porto Santo	4	Vagos	36
Anadia	55	Esposende	50	Moimenta da Beira	15	Póvoa de Lanhoso	71	Vale de Cambra	155
Angra do Heroísmo	5	Estarreja	107	Moita	317	Póvoa de Varzim	168	Valença	15
Ansião	9	Évora	57	Monção	118	Povoação	9	Valongo	764
Arcos de Valdevez	75	Fafe	125	Monchique	12	Proença-a-Nova	3	Valpaços	6
Arganil	9	Fafe	125	Montalegre	3	Redondo	9	Velas	5
Armamar	3	Faro	85	Montemor-o-Novo	10	Reguengos de Monsaraz	125	Vendas Novas	9
Arouca	49	Felgueiras	420	Montemor-o-Velho	30	Resende	65	Viana do Alentejo	3
Arruda dos Vinhos	23	Figueira da Foz	41	Montijo	169	Ribeira de Pena	4	Viana do Castelo	196
Aveiro	365	Figueiró dos Vinhos	16	Mortágua	11	Rio Maior	27	Vieira do Minho	44
Azambuja	111	Freixo de Espada à Cinta	3	Moura	71	Sabrosa	7	Vila da Praia da Vitória	7
Baião	38	Funchal	26	Murça	20	Sabugal	3	Vila do Bispo	4
Barcelos	309	Fundão	19	Murtosa	20	Salvaterra de Magos	20	Vila do Conde	299
Barreiro	341	Góis	11	Nazaré	6	Santa Comba Dão	9	Vila Flor	5
Batalha	8	Golegã	4	Nelas	22	Santa Cruz da Graciosa	5	Vila Franca de Xira	796
Beja	21	Gondomar	1093	Nordeste	32	Santa Cruz da Graciosa	5	Vila Nova de Cerveira	9
Benavente	81	Gouveia	23	Óbidos	7	Santa Cruz da Graciosa	5	Vila Nova de Famalicão	407
Bombarral	30	Grândola	21	Odemira	15	Santa Cruz da Graciosa	5	Vila Nova de Foz Côa	72
Braga	1256	Guarda	28	Odivelas	1157	Santa Cruz da Graciosa	5	Vila Nova de Gaia	1670
Bragança	139	Guimarães	725	Oeiras	838	Santa Cruz da Graciosa	5	Vila Nova de Poiares	11
Cabeceiras de Basto	21	Horta	6	Oleiros	3	Santa Cruz da Graciosa	5	Vila Nova de Poiares	11
Cadaval	22	Ílhavo	169	Olhão	23	Santa Cruz da Graciosa	5	Vila Nova de Poiares	11
Caldas da Rainha	78	Lagoa	13	Oliveira de Azeméis	218	Santa Cruz da Graciosa	5	Vila Nova de Poiares	11
Calheta	4	Lagos	83	Oliveira de Frades	12	Santa Cruz da Graciosa	5	Vila Nova de Poiares	11
Câmara de Lobos	41	Lamego	40	Oliveira do Bairro	51	Santa Cruz da Graciosa	5	Vila Nova de Poiares	11
Caminha	19	Leiria	111	Oliveira do Hospital	28	Santa Cruz da Graciosa	5	Vila Nova de Poiares	11
Cantanhede	75	Lisboa	3584	Ovar	690	Santa Cruz da Graciosa	5	Vila Nova de Poiares	11
Carraceda de Ansiães	6	Loulé	79	Paços de Ferreira	326	Santa Cruz da Graciosa	5	Vila Nova de Poiares	11
				Palmela	68	Santa Cruz da Graciosa	5	Vila Nova de Poiares	11

A informação apresentada refere-se ao total de notificações médicas no sistema SINAVE, não incluindo notificações laboratoriais. Como tal, pode não corresponder à totalidade dos casos por concelho. Dados por concelho de ocorrência, apresentados por ordem alfabética. Quando os casos confirmados são inferiores a 3, por motivos de confidencialidade, os dados não são apresentados.

NOVO CORONAVÍRUS COVID-19

RELATÓRIO DE SITUAÇÃO

CARACTERIZAÇÃO CLÍNICA DOS CASOS CONFIRMADOS

NÚMERO DE CASOS
INTERNADOS

495

NÚMERO DE CASOS
INTERNADOS EM UCI

72

Informação reportada pelos Hospitais, Administrações Regionais de Saúde e Regiões Autónomas

FEBRE	TOSSE	DIFICULDADE RESPIRATÓRIA	CEFALEIA	DORES MUSCULARES	FRAQUEZA GENERALIZADA
28%	37%	10%	20%	21%	15%

Informação reportada relativa a sintomas em 90% dos casos confirmados

CARACTERIZAÇÃO DOS ÓBITOS OCORRIDOS

GRUPO ETÁRIO	NÚMERO DE CASOS	
	MASCULINO	FEMININO
00-09 anos	0	0
10-19 anos	0	0
20-29 anos	1	1
30-39 anos	1	1
40-49 anos	10	9
50-59 anos	37	15
60-69 anos	99	46
70-79 anos	187	122
80+	464	605
Total	799	799

Saiba mais em <https://covid19.min-saude.pt/>

