

NOVO CORONAVÍRUS COVID-19

RELATÓRIO DE SITUAÇÃO

SITUAÇÃO EPIDEMIOLÓGICA EM PORTUGAL

Total de casos
suspeitos (desde 1 de janeiro
2020)

389169

Total de casos
confirmados

43769

Total de casos não
confirmados

344297

Aguardam resultado
laboratorial

1103

Casos recuperados

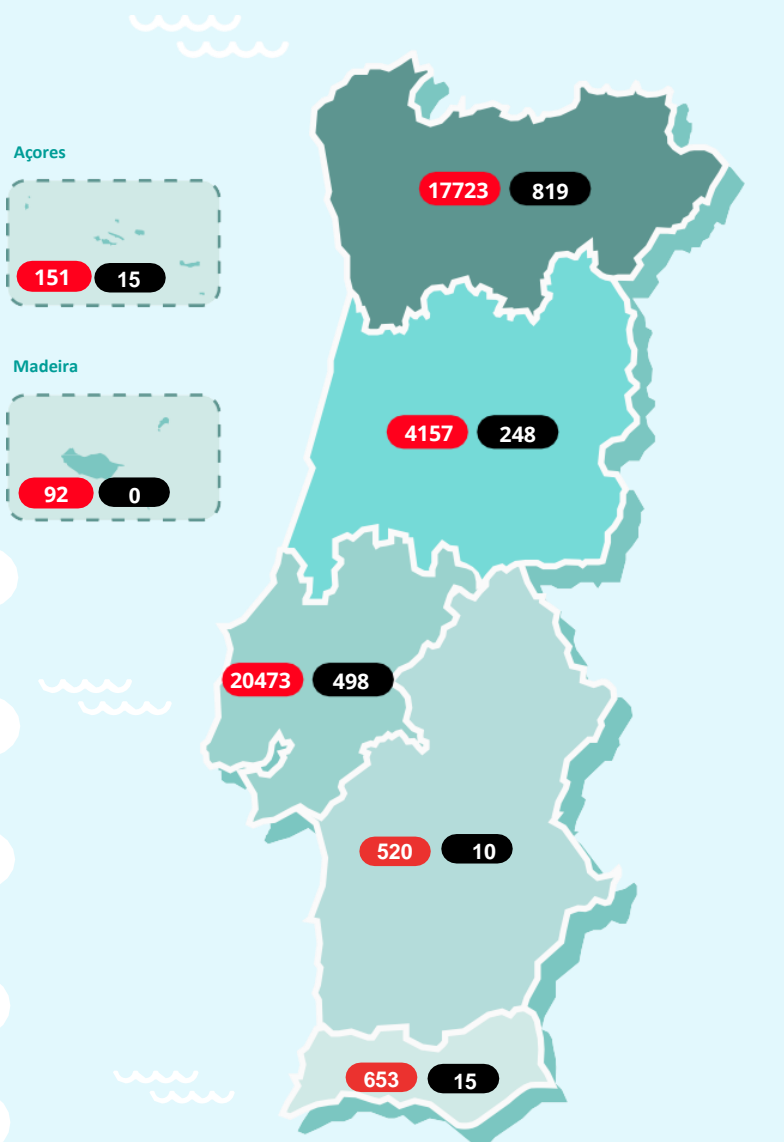
28772

Óbitos

1605

Contactos em Vigilância
pelas Autoridades de Saúde

31486



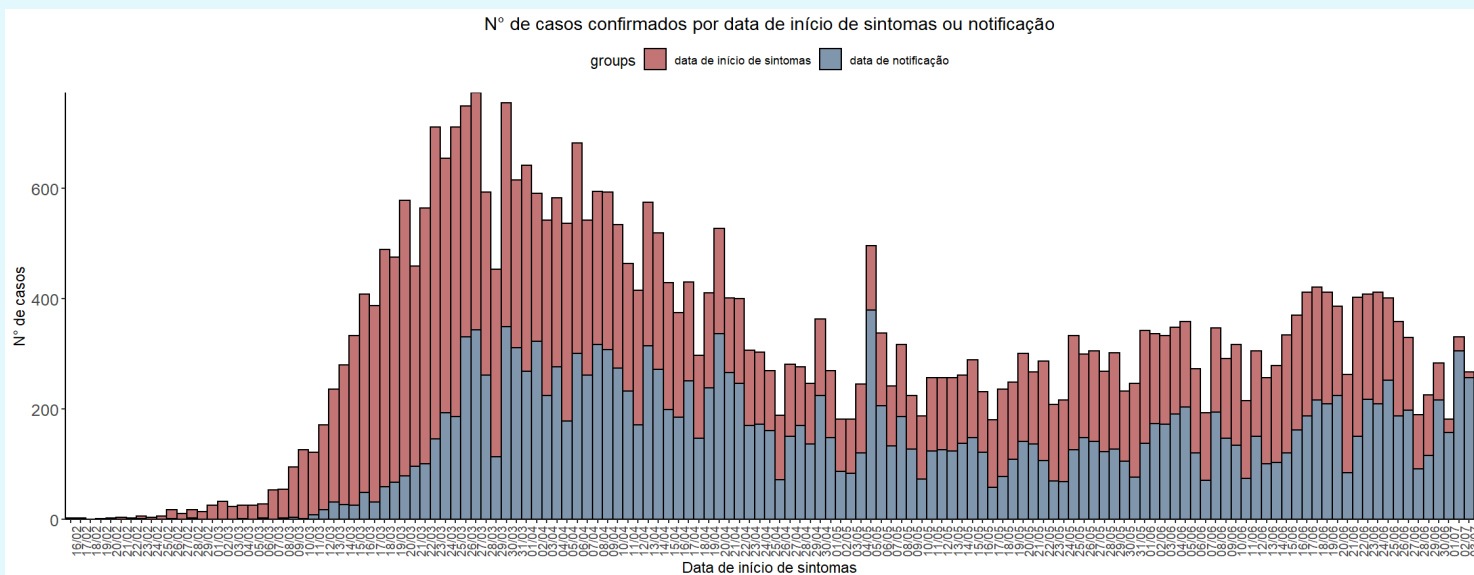
Região de residência
ou, caso não exista informação,
região de ocorrência

Legenda

● N.º de casos confirmados ● N.º de óbitos

NOVO CORONAVÍRUS COVID-19

RELATÓRIO DE SITUAÇÃO



CASOS IMPORTADOS

África do Sul (2)	Indonésia (4)
Alemanha e Áustria (1)	Irão (1)
Alemanha e Irlanda (1)	Irlanda (3)
Alemanha (13)	Israel (3)
Andorra (32)	Itália (29)
Andorra e Espanha (1)	Jamaica (2)
Angola (3)	Japão (1)
Arábia Saudita (1)	Luxemburgo (2)
Argentina (18)	Maldivas (1)
Austrália (15)	Malta (2)
Áustria (8)	Marrocos (1)
Azerbaijão (1)	México (2)
Bélgica (10)	Noruega (1)
Brasil (30)	Países Baixos (19)
Cabo Verde (4)	Paquistão (2)
Canadá (6)	Polónia (1)
Chile (2)	Qatar (1)
China (1)	Reino Unido (88)
Cuba (2)	República Checa (1)
Dinamarca (1)	Singapura (1)
Egipto (4)	Suécia (2)
Emirados Árabes Unidos (48)	Suíça (45)
Espanha (177)	Tailândia (3)
EUA (24)	Turquia (1)
França (137)	Ucrânia (1)
Guatemala (3)	Venezuela (1)
Índia (4)	

Caso não exista informação disponível sobre data de início de sintomas, é considerada a data de notificação.

CARACTERIZAÇÃO DEMOGRÁFICA DOS CASOS CONFIRMADOS

GRUPO ETÁRIO	NÚMERO DE CASOS	
	MASCULINO	FEMININO
00-09 anos	718	606
10-19 anos	851	986
20-29 anos	2982	3475
30-39 anos	3307	3709
40-49 anos	3224	4037
50-59 anos	2840	3961
60-69 anos	2109	2391
70-79 anos	1469	1660
80+	1742	3667
Desconhecido	19	16
Total	19261	24508

NOVO CORONAVÍRUS COVID-19

RELATÓRIO DE SITUAÇÃO

CARACTERIZAÇÃO DEMOGRÁFICA DOS CASOS CONFIRMADOS

CONCELHO	NÚMERO DE CASOS	CONCELHO	NÚMERO DE CASOS	CONCELHO	NÚMERO DE CASOS	CONCELHO	NÚMERO DE CASOS	CONCELHO	NÚMERO DE CASOS
Abrantes	29	Carregal do Sal	13	Loures	1910	Paredes	358	Sertã	4
Águeda	93	Cartaxo	86	Lourinhã	18	Paredes de Coura	7	Sesimbra	65
Albergaria-a-Velha	95	Cascais	1061	Lousã	21	Pedrógão Grande	4	Setúbal	204
Albufeira	125	Castelo Branco	28	Lousada	347	Penacova	22	Sever do Vouga	58
Alcácer do Sal	11	Castelo de Paiva	24	Mação	6	Penafiel	185	Silves	26
Alcanena	16	Castro Daire	109	Macedo de Cavaleiros	28	Penamacor	5	Sines	8
Alcobaça	106	Castro Marim	4	Madalena	5	Penela	6	Sintra	2850
Alcochete	28	Celorico da Beira	8	Mafra	253	Peniche	47	Sobral de Monte Agraço	20
Alenquer	159	Celorico de Basto	20	Maia	950	Peso da Régua	66	Soure	26
Alfândega da Fé	5	Chamusca	8	Mangualde	78	Pinhel	24	Tábua	35
Alijó	5	Chaves	26	Manteigas	7	Pombal	81	Tabuaço	3
Aljustrel	3	Cinfães	92	Marco de Canaveses	112	Ponte de Lima	11	Tavira	36
Almada	624	Coimbra	614	Marinha Grande	20	Ponte de Sor	6	Terras de Bouro	12
Almeida	6	Condeixa-a-Nova	155	Matosinhos	1292	Portalegre	33	Tomar	16
Almeirim	33	Coruche	51	Mealhada	22	Portel	5	Tondela	14
Almodôvar	7	Covilhã	9	Melgaço	67	Portimão	9	Torre de Moncorvo	23
Alpiarça	13	Crato	6	Mira	6	Porto	83	Torres Novas	27
Alvaiázere	25	Cuba	4	Miranda do Corvo	6	Porto de Mós	1414	Torres Vedras	94
Amadora	1780	Elvas	4	Miranda do Douro	17	Porto Santo	18	Trancoso	20
Amarante	102	Entroncamento	11	Mirandela	8	Póvoa de Lanhoso	4	Trofa	149
Amares	83	Espinho	15	Mogadouro	21	Póvoa de Varzim	71	Vagos	36
Anadia	55	Esposende	119	Moimenta da Beira	6	Póvoa de Varzim	172	Vale de Cambra	155
Angra do Heroísmo	5	Estarreja	50	Moita	15	Povoação	9	Valença	15
Ansião	9	Évora	107	Monção	318	Proença-a-Nova	3	Valongo	764
Arcos de Valdevez	75	Fafe	59	Monchique	118	Redondo	6	Valpaços	6
Arganil	10	Faro	125	Montalegre	12	Reguengos de Monsaraz	11	Velas	5
Armamar	3	Felgueiras	85	Montemor-o-Novo	3	Resende	132	Vendas Novas	9
Arouca	49	Figueira da Foz	420	Montemor-o-Velho	10	Ribeira de Pena	65	Viana do Alentejo	3
Arruda dos Vinhos	23	Figueiró dos Vinhos	41	Montijo	30	Rio Maior	171	Viana do Castelo	196
Aveiro	365	Fornos de Algodres	16	Mortágua	11	Sabrosa	4	Vieira do Minho	44
Azambuja	112	Freixo de Espada à Cinta	4	Moura	11	Sabugal	4	Vila da Praia da Vitória	7
Baião	38	Funchal	26	Murça	71	Salvaterra de Magos	28	Vila do Bispo	4
Barcelos	309	Fundão	3	Murtosa	20	Santa Comba Dão	7	Vila do Conde	302
Barreiro	345	Góis	26	Nazaré	20	Santa Cruz da Graciosa	3	Vila Flor	5
Batalha	8	Golegã	19	Nelas	6	Santa Cruz da Graciosa	20	Vila Franca de Xira	808
Beja	21	Gondomar	11	Nordeste	22	Santa Cruz da Graciosa	9	Vila Nova da Barquinha	3
Benavente	83	Gouveia	4	Óbidos	32	Santa Cruz da Graciosa	5	Vila Nova de Cerveira	9
Bombarral	28	Grândola	1093	Odemira	7	Santa Cruz da Graciosa	5	Vila Nova de Famalicão	407
Braga	1256	Guarda	23	Odivelas	15	Santa Cruz da Graciosa	5	Vila Nova de Foz Côa	72
Bragança	139	Guimarães	23	Oeiras	1183	Santa Cruz da Graciosa	5	Vila Nova de Gaia	1678
Cabeceiras de Basto	21	Horta	21	Oleiros	852	Santa Cruz da Graciosa	5	Vila Nova de Poiares	11
Cadaval	24	Ílhavo	28	Olhão	181	Santa Cruz da Graciosa	5	Vila Pouca de Aguiar	8
Caldas da Rainha	79	Lagoa	28	Oliveira de Azeméis	25	Santa Cruz da Graciosa	5	Vila Real	162
Calheta	4	Lagos	21	Oliveira de Frades	80	Santa Cruz da Graciosa	5	Vila Real de Santo António	17
Câmara de Lobos	41	Lamego	13	Oliveira do Bairro	13	Santa Cruz da Graciosa	5	Vila Verde	237
Caminha	19	Leiria	86	Oliveira do Hospital	5	Santa Cruz da Graciosa	5	Vimioso	12
Cantanhede	75	Lisboa	41	Ovar	75	Santa Cruz da Graciosa	5	Vinhais	31
Carrizada de Ansiães	6	Loulé	117	Paços de Ferreira	690	Santa Cruz da Graciosa	5	Viseu	106
			3645	Palmela	326	Santa Cruz da Graciosa	5	Vizela	151
			79		69	Santa Cruz da Graciosa	5	Vouzela	8

A informação apresentada refere-se ao total de notificações médicas no sistema SINAVE, não incluindo notificações laboratoriais. Como tal, pode não corresponder à totalidade dos casos por concelho. Dados por concelho de ocorrência, apresentados por ordem alfabética. Quando os casos confirmados são inferiores a 3, por motivos de confidencialidade, os dados não são apresentados.

NOVO CORONAVÍRUS COVID-19

RELATÓRIO DE SITUAÇÃO

CARACTERIZAÇÃO CLÍNICA DOS CASOS CONFIRMADOS

NÚMERO DE CASOS
INTERNADOS

489

NÚMERO DE CASOS
INTERNADOS EM UCI

73

Informação reportada pelos Hospitais, Administrações Regionais de Saúde e Regiões Autónomas

FEBRE	TOSSE	DIFICULDADE RESPIRATÓRIA	CEFALEIA	DORES MUSCULARES	FRAQUEZA GENERALIZADA
28%	37%	10%	20%	21%	15%

Informação reportada relativa a sintomas em 90% dos casos confirmados

CARACTERIZAÇÃO DOS ÓBITOS OCORRIDOS

GRUPO ETÁRIO	NÚMERO DE CASOS	
	MASCULINO	FEMININO
00-09 anos	0	0
10-19 anos	0	0
20-29 anos	1	1
30-39 anos	1	1
40-49 anos	10	10
50-59 anos	37	15
60-69 anos	100	46
70-79 anos	187	122
80+	466	608
Total	802	803

Saiba mais em <https://covid19.min-saude.pt/>

