

# NOVO CORONAVÍRUS COVID-19

## RELATÓRIO DE SITUAÇÃO

### SITUAÇÃO EPIDEMIOLÓGICA EM PORTUGAL

Total de casos  
suspeitos (desde 1 de janeiro  
2020)

394334

Total de casos  
confirmados

44616

Total de casos não  
confirmados

348410

Aguardam resultado  
laboratorial

1308

Casos recuperados

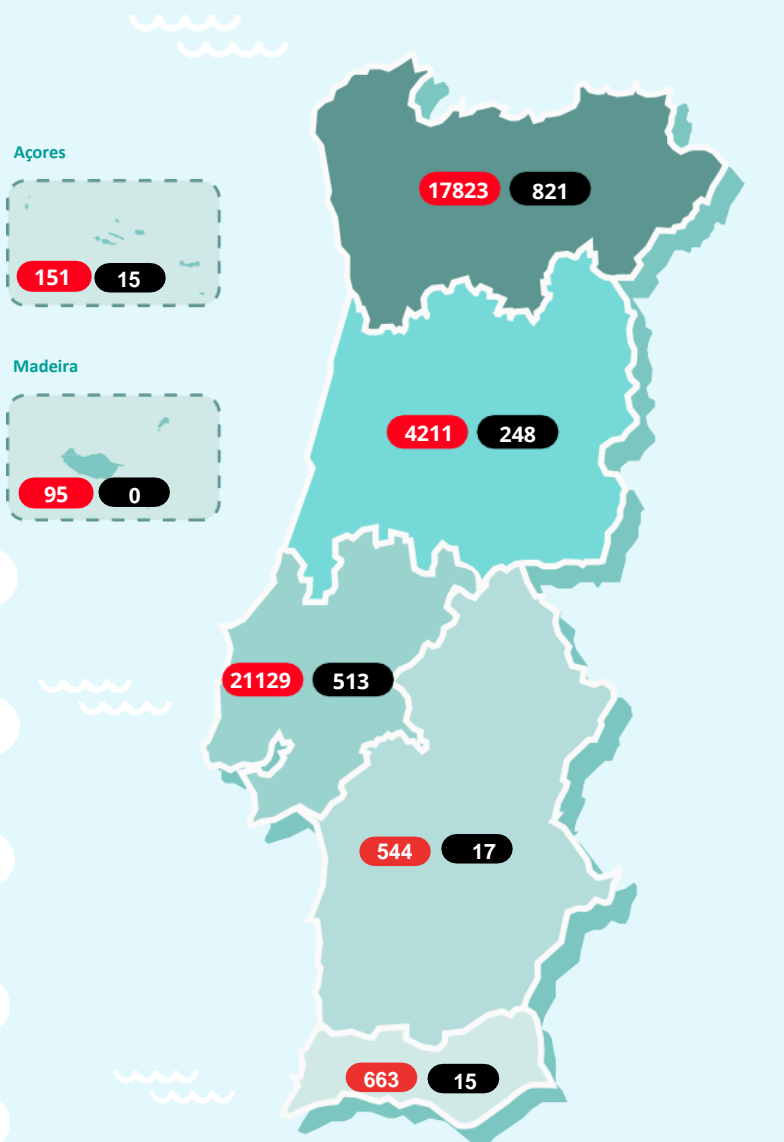
29445

Óbitos

1629

Contactos em Vigilância  
pelas Autoridades de Saúde

33134



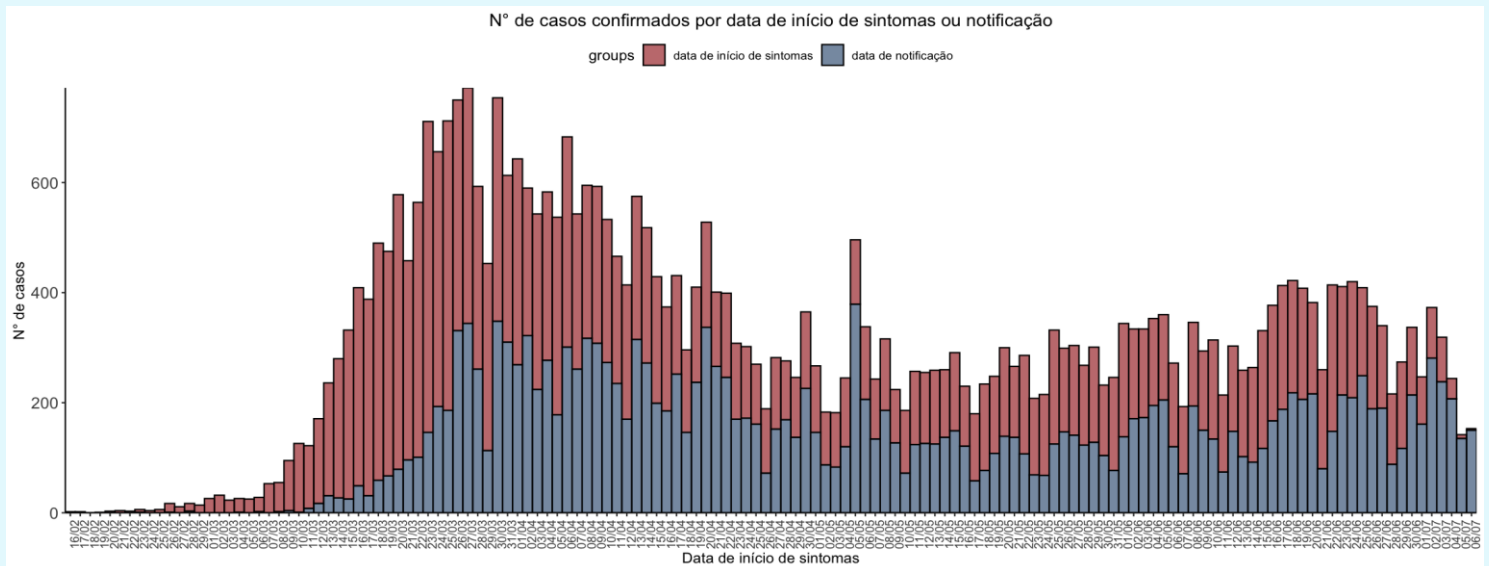
Região de residência  
ou, caso não exista informação,  
região de ocorrência

#### Legenda

● N.º de casos confirmados ● N.º de óbitos

# NOVO CORONAVÍRUS COVID-19

## RELATÓRIO DE SITUAÇÃO



### CASOS IMPORTADOS

África do Sul (2)	Indonésia (4)
Alemanha e Áustria (1)	Irão (1)
Alemanha e Irlanda (1)	Irlanda (3)
Alemanha (13)	Israel (3)
Andorra (32)	Itália (29)
Andorra e Espanha (1)	Jamaica (2)
Angola (3)	Japão (1)
Arábia Saudita (1)	Luxemburgo (2)
Argentina (18)	Maldivas (1)
Austrália (15)	Malta (2)
Áustria (8)	Marrocos (1)
Azerbaijão (1)	México (2)
Bélgica (10)	Noruega (1)
Brasil (30)	Países Baixos (19)
Cabo Verde (4)	Paquistão (2)
Canadá (6)	Polónia (1)
Chile (2)	Qatar (1)
China (1)	Reino Unido (88)
Cuba (2)	República Checa (1)
Dinamarca (1)	Singapura (1)
Egipto (4)	Suécia (2)
Emirados Árabes Unidos (48)	Suíça (45)
Espanha (177)	Tailândia (3)
EUA (24)	Turquia (1)
França (137)	Ucrânia (1)
Guatemala (3)	Venezuela (1)
Índia (4)	

Caso não exista informação disponível sobre data de início de sintomas, é considerada a data de notificação.

### CARACTERIZAÇÃO DEMOGRÁFICA DOS CASOS CONFIRMADOS

GRUPO ETÁRIO	NÚMERO DE CASOS	
	MASCULINO	FEMININO
00-09 anos	761	634
10-19 anos	881	1008
20-29 anos	3057	3565
30-39 anos	3369	3794
40-49 anos	3279	4109
50-59 anos	2893	4005
60-69 anos	2142	2429
70-79 anos	1493	1683
80+	1762	3715
Desconhecido	20	17
Total	19657	24959

# NOVO CORONAVÍRUS COVID-19

## RELATÓRIO DE SITUAÇÃO

### CARACTERIZAÇÃO DEMOGRÁFICA DOS CASOS CONFIRMADOS

CONCELHO	NÚMERO DE CASOS	CONCELHO	NÚMERO DE CASOS	CONCELHO	NÚMERO DE CASOS	CONCELHO	NÚMERO DE CASOS	CONCELHO	NÚMERO DE CASOS
Abrantes	29	Carregal do Sal	13	Loures	1910	Paredes	358	Sertã	4
Águeda	93	Cartaxo	86	Lourinhã	18	Paredes de Coura	7	Sesimbra	65
Albergaria-a-Velha	95	Cascais	1061	Lousã	21	Pedrógão Grande	4	Setúbal	204
Albufeira	125	Castelo Branco	28	Lousada	347	Penacova	22	Sever do Vouga	58
Alcácer do Sal	11	Castelo de Paiva	24	Mação	6	Penafiel	185	Silves	26
Alcanena	16	Castro Daire	109	Macedo de Cavaleiros	28	Penamacor	5	Sines	8
Alcobaça	106	Castro Marim	4	Madalena	5	Penela	6	Sintra	2850
Alcochete	28	Celorico da Beira	8	Mafra	253	Peniche	47	Sobral de Monte Agraço	20
Alenquer	159	Celorico de Basto	20	Maia	950	Peso da Régua	66	Soure	26
Alfândega da Fé	5	Chamusca	8	Mangualde	78	Pinhel	24	Tábua	35
Alijó	5	Chaves	26	Manteigas	7	Pombal	81	Tabuaço	3
Aljustrel	3	Cinfães	92	Marco de Canaveses	112	Ponte de Lima	11	Tavira	36
Almada	624	Coimbra	614	Marinha Grande	20	Ponte de Sor	6	Terras de Bouro	12
Almeida	6	Condeixa-a-Nova	155	Matosinhos	1292	Portalegre	33	Tomar	16
Almeirim	33	Coruche	51	Mealhada	22	Portel	5	Tondela	14
Almodôvar	7	Covilhã	9	Melgaço	67	Portimão	9	Torre de Moncorvo	23
Alpiarça	13	Crato	6	Mira	6	Porto	83	Torres Novas	27
Alvaiázere	25	Cuba	4	Miranda do Corvo	6	Porto de Mós	1414	Torres Vedras	94
Amadora	1780	Elvas	4	Miranda do Douro	17	Porto Santo	18	Trancoso	20
Amarante	102	Entroncamento	11	Mirandela	8	Póvoa de Lanhoso	4	Trofa	149
Amares	83	Espinho	15	Mogadouro	21	Póvoa de Varzim	71	Vagos	36
Anadia	55	Esposende	119	Moimenta da Beira	6	Povoação	172	Vale de Cambra	155
Angra do Heroísmo	5	Estarreja	50	Moita	318	Proença-a-Nova	9	Valença	15
Ansião	9	Évora	107	Monção	118	Redondo	3	Valongo	764
Arcos de Valdevez	9	Fafe	59	Monchique	12	Reguengos de Monsaraz	11	Valpaços	6
Arganil	75	Faro	125	Montalegre	3	Resende	65	Velas	5
Arganil	10	Felgueiras	85	Montemor-o-Novo	10	Ribeira de Pena	11	Vendas Novas	9
Armamar	3	Figueira da Foz	420	Montemor-o-Velho	30	Rio Maior	4	Viana do Alentejo	3
Arouca	49	Figueiró dos Vinhos	41	Mortágua	171	Sabrosa	28	Viana do Castelo	196
Arruda dos Vinhos	23	Fornos de Algodres	16	Moura	11	Sabugal	7	Vieira do Minho	44
Aveiro	365	Freixo de Espada à Cinta	4	Murça	71	Salvaterra de Magos	28	Vila da Praia da Vitória	7
Azambuja	112	Funchal	3	Murtosa	20	Santa Comba Dão	7	Vila do Bispo	4
Baião	38	Fundão	26	Nazaré	20	Santa Cruz	3	Vila do Conde	302
Barcelos	309	Góis	19	Nelas	6	Santa Cruz da Graciosa	5	Vila Flor	5
Barreiro	345	Golegã	11	Nordeste	22	Santa Maria da Feira	20	Vila Franca de Xira	808
Batalha	8	Gondomar	1093	Óbidos	32	Santarém	9	Vila Nova da Barquinha	3
Beja	21	Gouveia	23	Odemira	7	Santiago do Cacém	5	Vila Nova de Cerveira	9
Benavente	83	Grândola	1093	Odivelas	15	Santo Tirso	5	Vila Nova de Famalicão	407
Bombarral	28	Guarda	21	Oeiras	1183	São Brás de Alportel	5	Vila Nova de Foz Côa	72
Braga	1256	Guimarães	21	Oleiros	852	São João da Madeira	518	Vila Nova de Gaia	1678
Bragança	139	Horta	28	Olhão	3	São Pedro do Sul	181	Vila Nova de Poiares	11
Cabeceiras de Basto	21	Ílhavo	28	Oliveira de Azeméis	23	São Roque do Pico	25	Vila Pouca de Aguiar	8
Cadaval	24	Lagoa	725	Oliveira de Frades	218	Sátão	403	Vila Real	162
Caldas da Rainha	79	Lagos	6	Oliveira do Bairro	12	Seia	5	Vila Real de Santo António	17
Calheta	4	Lamego	13	Oliveira do Hospital	53	Serpa	13	Vila Verde	237
Câmara de Lobos	41	Leiria	86	Ovar	28	Sertão	10	Vimioso	12
Caminha	19	Lisboa	41	Paços de Ferreira	75	Sesimbra	643	Vinhais	31
Cantanhede	75	Loulé	117	Palmela	690	Sernancelhe	13	Viseu	106
Carraceda de Ansiães	6		3645		326		6	Vizela	151
			79		69		14	Vouzela	8

ESTE RELATÓRIO DE SITUAÇÃO NÃO INCLUI A ATUALIZAÇÃO DA IMPUTAÇÃO DE CASOS AOS CONCELHOS. A DGS ESTÁ A REALIZAR A VERIFICAÇÃO DE TODOS OS DADOS COM AS AUTORIDADES LOCAIS E REGIONAIS DE SAÚDE QUE FICARÁ CONCLUÍDA DURANTE OS PRÓXIMOS DIAS.

A informação apresentada refere-se ao total de notificações médicas no sistema SINAVE, não incluindo notificações laboratoriais. Como tal, pode não corresponder à totalidade dos casos por concelho. Dados por concelho de ocorrência, apresentados por ordem alfabética. Quando os casos confirmados são inferiores a 3, por motivos de confidencialidade, os dados não são apresentados.

# NOVO CORONAVÍRUS COVID-19

## RELATÓRIO DE SITUAÇÃO

### CARACTERIZAÇÃO CLÍNICA DOS CASOS CONFIRMADOS

NÚMERO DE CASOS  
INTERNADOS

511

NÚMERO DE CASOS  
INTERNADOS EM UCI

76

Informação reportada pelos Hospitais, Administrações Regionais de Saúde e Regiões Autónomas

FEBRE	TOSSE	DIFICULDADE RESPIRATÓRIA	CEFALEIA	DORES MUSCULARES	FRAQUEZA GENERALIZADA
28%	36%	10%	20%	21%	14%

Informação reportada relativa a sintomas em 90% dos casos confirmados

### CARACTERIZAÇÃO DOS ÓBITOS OCORRIDOS

GRUPO ETÁRIO	NÚMERO DE CASOS	
	MASCULINO	FEMININO
00-09 anos	0	0
10-19 anos	0	0
20-29 anos	1	1
30-39 anos	1	1
40-49 anos	10	10
50-59 anos	38	15
60-69 anos	102	46
70-79 anos	189	125
80+	472	618
Total	813	816

Saiba mais em <https://covid19.min-saude.pt/>

