

NOVO CORONAVÍRUS COVID-19

RELATÓRIO DE SITUAÇÃO

SITUAÇÃO EPIDEMIOLÓGICA EM PORTUGAL

Total de casos
suspeitos (desde 1 de janeiro
2020)

401496

Total de casos
confirmados

45879

Total de casos não
confirmados

353991

Aguardam resultado
laboratorial

1626

Casos recuperados

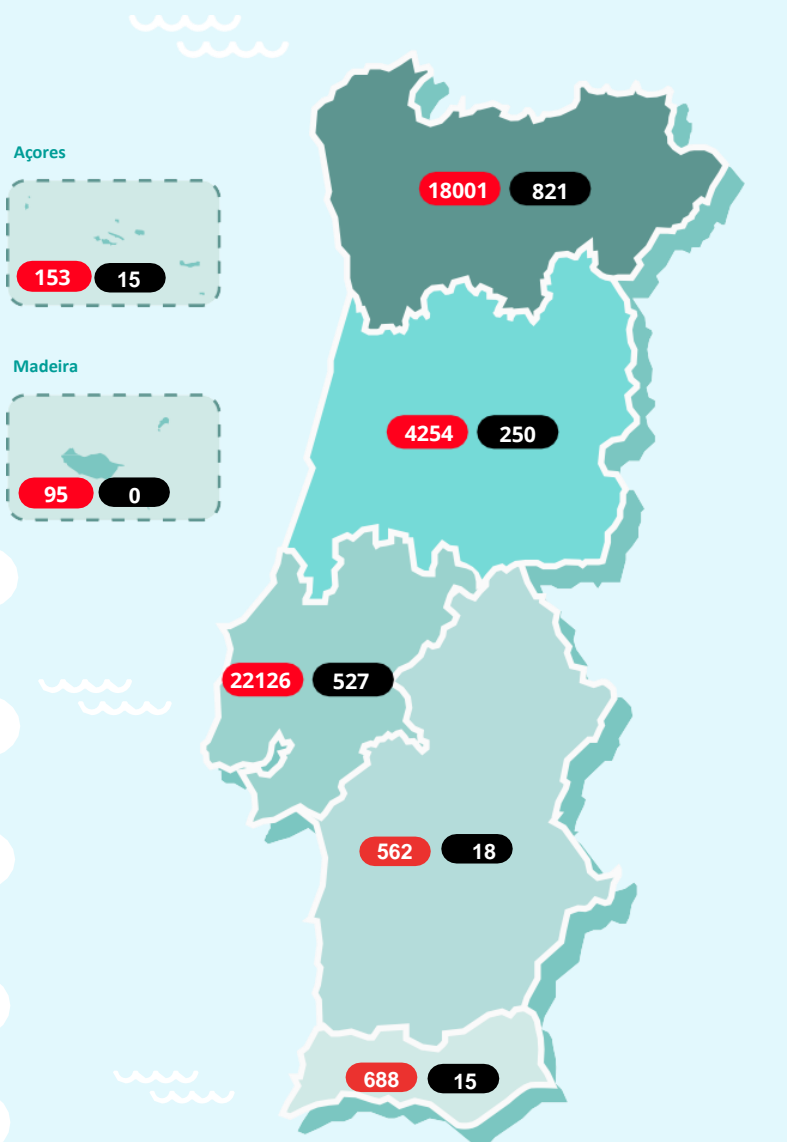
30350

Óbitos

1646

Contactos em Vigilância
pelas Autoridades de Saúde

34082



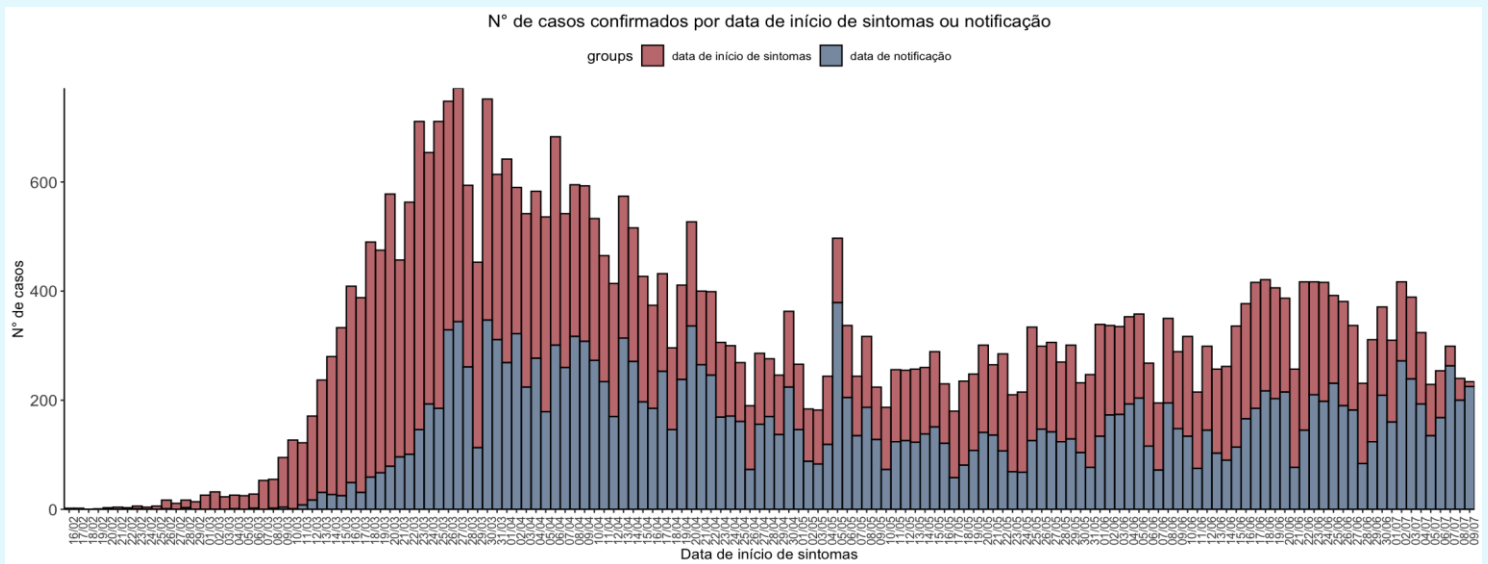
Região de residência
ou, caso não exista informação,
região de ocorrência

Legenda

● N.º de casos confirmados ● N.º de óbitos

NOVO CORONAVÍRUS COVID-19

RELATÓRIO DE SITUAÇÃO



CASOS IMPORTADOS

África do Sul (2)	Indonésia (4)
Alemanha e Áustria (1)	Irão (1)
Alemanha e Irlanda (1)	Irlanda (3)
Alemanha (13)	Israel (3)
Andorra (32)	Itália (29)
Andorra e Espanha (1)	Jamaica (2)
Angola (3)	Japão (1)
Arábia Saudita (1)	Luxemburgo (2)
Argentina (18)	Maldivas (1)
Austrália (15)	Malta (2)
Áustria (8)	Marrocos (1)
Azerbaijão (1)	México (2)
Bélgica (10)	Noruega (1)
Brasil (30)	Países Baixos (19)
Cabo Verde (4)	Paquistão (2)
Canadá (6)	Polónia (1)
Chile (2)	Qatar (1)
China (1)	Reino Unido (88)
Cuba (2)	República Checa (1)
Dinamarca (1)	Singapura (1)
Egipto (4)	Suécia (2)
Emirados Árabes Unidos (48)	Suíça (45)
Espanha (177)	Tailândia (3)
EUA (24)	Turquia (1)
França (137)	Ucrânia (1)
Guatemala (3)	Venezuela (1)
Índia (4)	

Caso não exista informação disponível sobre data de início de sintomas, é considerada a data de notificação.

CARACTERIZAÇÃO DEMOGRÁFICA DOS CASOS CONFIRMADOS

GRUPO ETÁRIO	NÚMERO DE CASOS	
	MASCULINO	FEMININO
00-09 anos	794	661
10-19 anos	923	1055
20-29 anos	3169	3708
30-39 anos	3497	3911
40-49 anos	3356	4212
50-59 anos	2975	4106
60-69 anos	2194	2477
70-79 anos	1525	1730
80+	1795	3754
Desconhecido	21	16
Total	20249	25630

NOVO CORONAVÍRUS COVID-19

RELATÓRIO DE SITUAÇÃO

CARACTERIZAÇÃO DEMOGRÁFICA DOS CASOS CONFIRMADOS

CONCELHO	NÚMERO DE CASOS	CONCELHO	NÚMERO DE CASOS	CONCELHO	NÚMERO DE CASOS	CONCELHO	NÚMERO DE CASOS	CONCELHO	NÚMERO DE CASOS
Abrantes	29	Carregal do Sal	13	Loures	1910	Paredes	358	Sertã	4
Águeda	93	Cartaxo	86	Lourinhã	18	Paredes de Coura	7	Sesimbra	65
Albergaria-a-Velha	95	Cascais	1061	Lousã	21	Pedrógão Grande	4	Setúbal	204
Albufeira	125	Castelo Branco	28	Lousada	347	Penacova	22	Sever do Vouga	58
Alcácer do Sal	11	Castelo de Paiva	24	Mação	6	Penafiel	185	Silves	26
Alcanena	16	Castro Daire	109	Macedo de Cavaleiros	28	Penamacor	5	Sines	8
Alcobaça	106	Castro Marim	4	Madalena	5	Penela	6	Sintra	2850
Alcochete	28	Celorico da Beira	8	Mafra	253	Peniche	47	Sobral de Monte Agraço	20
Alenquer	159	Celorico de Basto	20	Maia	950	Peso da Régua	66	Soure	26
Alfândega da Fé	5	Chamusca	8	Mangualde	78	Pinhel	24	Tábua	35
Alijó	5	Chaves	26	Manteigas	7	Pombal	81	Tabuaço	3
Aljustrel	3	Cinfães	92	Marco de Canaveses	112	Ponte de Lima	11	Tavira	36
Almada	624	Coimbra	614	Marinha Grande	20	Ponte de Sor	6	Terras de Bouro	12
Almeida	6	Condeixa-a-Nova	155	Matosinhos	1292	Portalegre	33	Tomar	16
Almeirim	33	Coruche	51	Mealhada	22	Portel	5	Tondela	14
Almodôvar	7	Covilhã	9	Melgaço	67	Portimão	9	Torre de Moncorvo	23
Alpiarça	13	Crato	6	Mira	6	Porto	83	Torres Novas	27
Alvaiázere	25	Cuba	4	Miranda do Corvo	6	Porto de Mós	1414	Torres Vedras	94
Amadora	1780	Elvas	4	Miranda do Douro	17	Porto Santo	18	Trancoso	20
Amarante	102	Entroncamento	11	Mirandela	8	Póvoa de Lanhoso	4	Trofa	149
Amares	83	Espinho	15	Mogadouro	21	Póvoa de Varzim	71	Vagos	36
Anadia	55	Esposende	119	Moimenta da Beira	6	Povoação	172	Vale de Cambra	155
Angra do Heroísmo	5	Estarreja	50	Moita	318	Proença-a-Nova	9	Valença	15
Ansião	9	Évora	107	Monção	118	Redondo	3	Valongo	764
Arcos de Valdevez	9	Fafe	59	Monchique	12	Reguengos de Monsaraz	11	Valpaços	6
Arganil	75	Faro	125	Montalegre	3	Viana do Castelo	132	Velas	5
Arganil	10	Felgueiras	85	Montemor-o-Novo	10	Vieira do Minho	65	Vendas Novas	9
Armamar	3	Figueira da Foz	420	Montemor-o-Velho	30	Vila da Praia da Vitória	4	Viana do Alentejo	3
Arouca	49	Figueiró dos Vinhos	41	Montijo	171	Vila do Bispo	28	Vila do Conde	302
Arruda dos Vinhos	23	Fornos de Algodres	16	Mortágua	11	Vila do Conde	7	Vila Flor	5
Aveiro	365	Freixo de Espada à Cinta	4	Moura	71	Vila Franca de Xira	20	Vila Nova da Barquinha	808
Azambuja	112	Guarda	26	Murça	20	Vila Nova da Barquinha	9	Vila Nova de Cerveira	9
Baião	38	Guimarães	725	Murtosa	20	Vila Nova de Famalicão	5	Vila Nova de Foz Côa	72
Barcelos	309	Horta	6	Nazaré	6	Vila Nova de Gaia	1678	Vila Nova de Poiares	11
Barreiro	345	Ílhavo	169	Nelas	22	Vila Nova de Poiares	181	Vila Pouca de Aguiar	8
Batalha	8	Lagoa	13	Nordeste	32	Vila Verde	25	Vila Real	162
Beja	21	Lagos	86	Óbidos	7	Vimioso	10	Vila Real de Santo António	17
Benavente	83	Lamego	41	Odemira	15	Vinhais	13	Vila Verde	237
Bombarral	28	Leiria	117	Odivelas	1183	Viseu	5	Vimioso	12
Braga	1256	Lisboa	3645	Oeiras	852	Vizela	6	Viseu	106
Bragança	139	Loulé	79	Oleiros	3	Vouzela	14	Vizela	151
Cabeceiras de Basto	21			Olhão	23				
Cadaval	24			Oliveira de Azeméis	218				
Caldas da Rainha	79			Oliveira de Frades	12				
Calheta	4			Oliveira do Bairro	53				
Câmara de Lobos	41			Oliveira do Hospital	28				
Caminha	19			Ovar	75				
Cantanhede	75			Paços de Ferreira	690				
Carraceda de Ansiães	6			Palmela	326				
					69				

ESTE RELATÓRIO DE SITUAÇÃO NÃO INCLUI A ATUALIZAÇÃO DA IMPUTAÇÃO DE CASOS AOS CONCELHOS. A DGS ESTÁ A REALIZAR A VERIFICAÇÃO DE TODOS OS DADOS COM AS AUTORIDADES LOCAIS E REGIONAIS DE SAÚDE QUE FICARÁ CONCLUÍDA DURANTE OS PRÓXIMOS DIAS.

A informação apresentada refere-se ao total de notificações médicas no sistema SINAVE, não incluindo notificações laboratoriais. Como tal, pode não corresponder à totalidade dos casos por concelho. Dados por concelho de ocorrência, apresentados por ordem alfabética. Quando os casos confirmados são inferiores a 3, por motivos de confidencialidade, os dados não são apresentados.

NOVO CORONAVÍRUS COVID-19

RELATÓRIO DE SITUAÇÃO

CARACTERIZAÇÃO CLÍNICA DOS CASOS CONFIRMADOS

NÚMERO DE CASOS
INTERNADOS

471

NÚMERO DE CASOS
INTERNADOS EM UCI

66

Informação reportada pelos Hospitais, Administrações Regionais de Saúde e Regiões Autónomas

FEBRE	TOSSE	DIFICULDADE RESPIRATÓRIA	CEFALEIA	DORES MUSCULARES	FRAQUEZA GENERALIZADA
28%	36%	10%	20%	21%	14%

Informação reportada relativa a sintomas em 90% dos casos confirmados

CARACTERIZAÇÃO DOS ÓBITOS OCORRIDOS

GRUPO ETÁRIO	NÚMERO DE CASOS	
	MASCULINO	FEMININO
00-09 anos	0	0
10-19 anos	0	0
20-29 anos	1	1
30-39 anos	1	1
40-49 anos	10	10
50-59 anos	38	17
60-69 anos	102	46
70-79 anos	190	125
80+	478	626
Total	820	826

Saiba mais em <https://covid19.min-saude.pt/>

