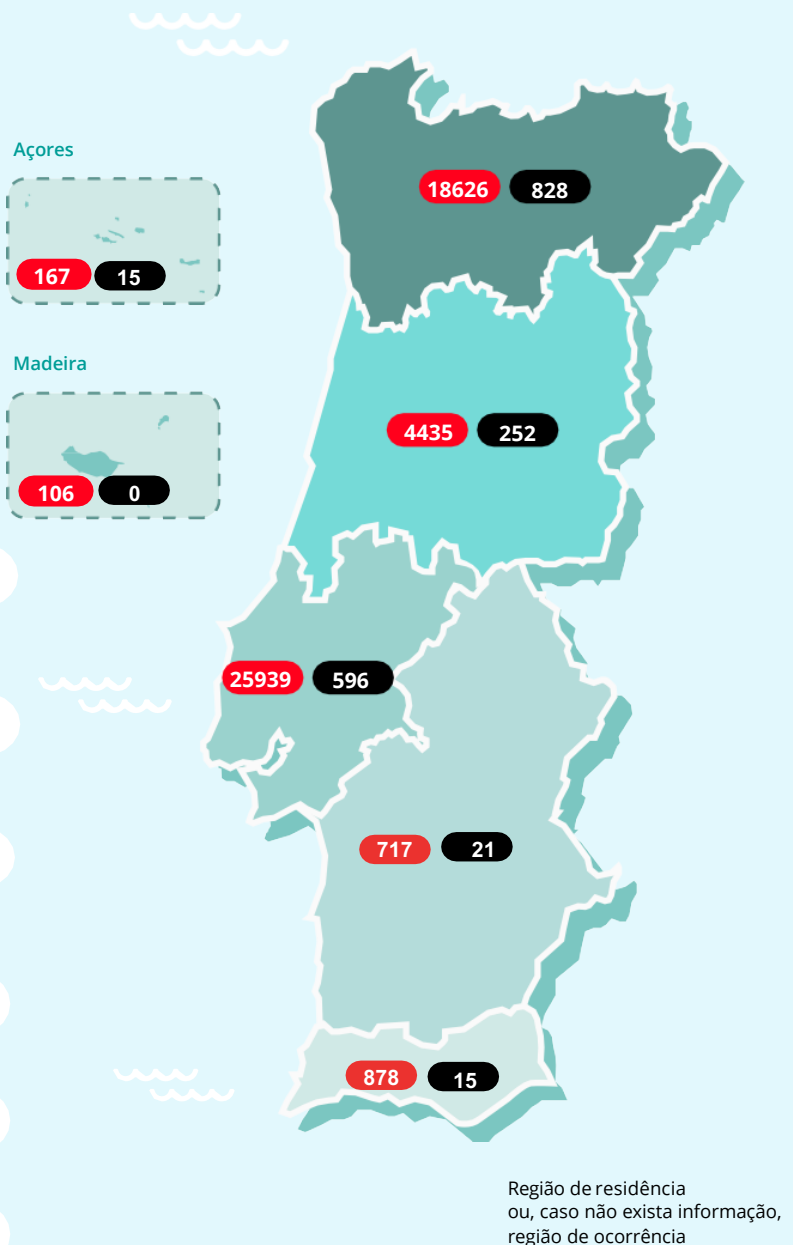


NOVO CORONAVÍRUS COVID-19

RELATÓRIO DE SITUAÇÃO

SITUAÇÃO EPIDEMIOLÓGICA EM PORTUGAL

Total de casos suspeitos (desde 1 de janeiro 2020)	440046
Total de casos confirmados	50868
Total de casos não confirmados	387562
Aguardam resultado laboratorial	1616
Casos recuperados	36140
Óbitos	1727
Contactos em Vigilância pelas Autoridades de Saúde	35741

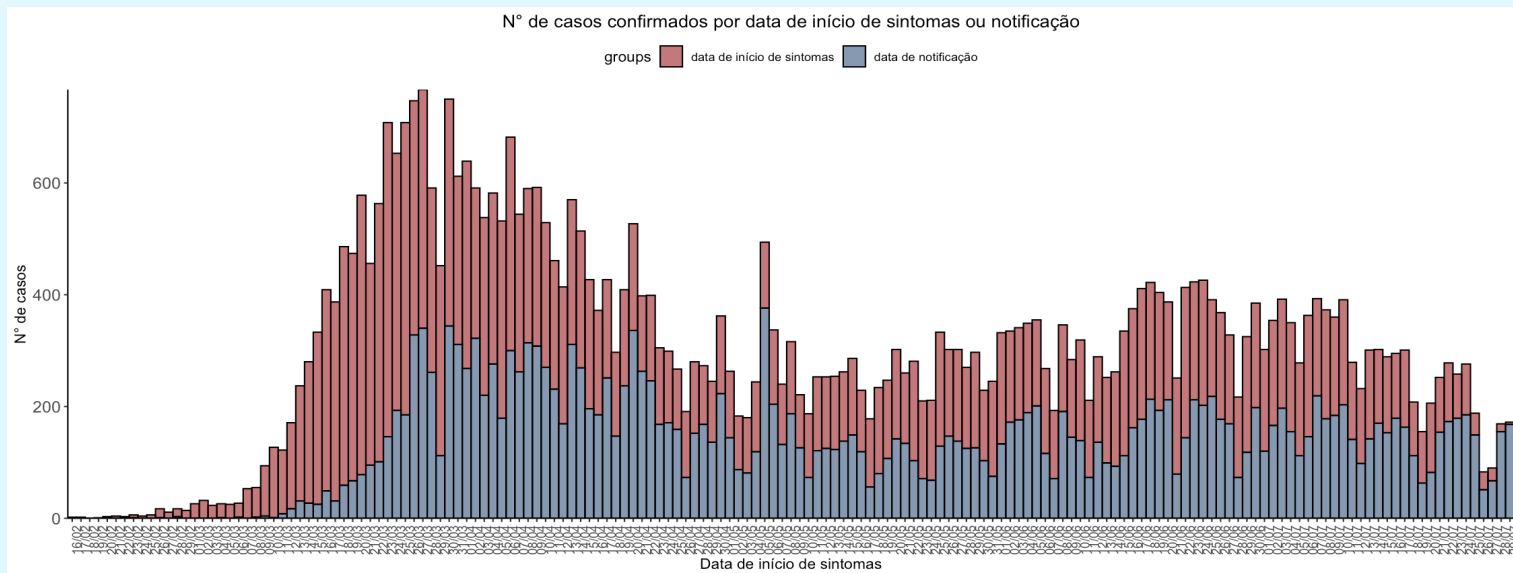


Legenda

● N.º de casos confirmados ● N.º de óbitos

NOVO CORONAVÍRUS COVID-19

RELATÓRIO DE SITUAÇÃO



CASOS IMPORTADOS

África do Sul (2)	Indonésia (4)
Alemanha e Áustria (1)	Irão (1)
Alemanha e Irlanda (1)	Irlanda (3)
Alemanha (13)	Israel (3)
Andorra (32)	Itália (29)
Andorra e Espanha (1)	Jamaica (2)
Angola (3)	Japão (1)
Arábia Saudita (1)	Luxemburgo (2)
Argentina (18)	Maldivas (1)
Austrália (15)	Malta (2)
Áustria (8)	Marrocos (1)
Azerbaijão (1)	México (2)
Bélgica (10)	Noruega (1)
Brasil (30)	Países Baixos (19)
Cabo Verde (4)	Paquistão (2)
Canadá (6)	Polónia (1)
Chile (2)	Qatar (1)
China (1)	Reino Unido (88)
Cuba (2)	República Checa (1)
Dinamarca (1)	Singapura (1)
Egipto (4)	Suécia (2)
Emirados Árabes Unidos (48)	Suíça (45)
Espanha (177)	Tailândia (3)
EUA (24)	Turquia (1)
França (137)	Ucrânia (1)
Guatemala (3)	Venezuela (1)
Índia (4)	

Caso não exista informação disponível sobre data de início de sintomas, é considerada a data de notificação.

CARACTERIZAÇÃO DEMOGRÁFICA DOS CASOS CONFIRMADOS

GRUPO ETÁRIO	NÚMERO DE CASOS	
	MASCULINO	FEMININO
00-09 anos	966	830
10-19 anos	1079	1227
20-29 anos	3606	4187
30-39 anos	3956	4356
40-49 anos	3771	4657
50-59 anos	3305	4404
60-69 anos	2412	2690
70-79 anos	1664	1870
80+	1889	3925
Desconhecido	44	30
Total	22692	28176

NOVO CORONAVÍRUS COVID-19

RELATÓRIO DE SITUAÇÃO

CARACTERIZAÇÃO DEMOGRÁFICA DOS CASOS CONFIRMADOS

CONCELHO	NÚMERO DE CASOS	CONCELHO	NÚMERO DE CASOS	CONCELHO	NÚMERO DE CASOS	CONCELHO	NÚMERO DE CASOS	CONCELHO	NÚMERO DE CASOS
Abrantes	31	Carregal do Sal	12	Loures	2284	Paredes	364	Sertã	6
Águeda	104	Cartaxo	93	Lourinhã	24	Paredes de Coura	8	Sesimbra	91
Albergaria-a-Velha	91	Cascais	1382	Lousã	23	Pedrógão Grande	4	Setúbal	258
Albufeira	141	Castelo Branco	32	Lousada	351	Penacova	26	Sever do Vouga	60
Alcácer do Sal	13	Castelo de Paiva	25	Mação	6	Penafiel	192	Silves	34
Alcanena	18	Castro Daire	109	Macedo de Cavaleiros	40	Penamacor	5	Sines	15
Alcobaça	105	Castro Marim	4	Machico	6	Penela	6	Sintra	3695
Alcochete	34	Celorico da Beira	6	Madalena	5	Peniche	5	Sobral de Monte Agraço	37
Alenquer	221	Celorico de Basto	22	Mafra	401	Peso da Régua	70	Soure	26
Alfândega da Fé	5	Chamusca	9	Maia	963	Pinhel	25	Tábua	35
Alijó	4	Chaves	28	Mangualde	78	Pombal	90	Tabuaço	3
Aljezur	7	Cinfães	130	Manteigas	7	Ponte de Laga	20	Tavira	35
Aljustrel	5	Coimbra	627	Marco de Canaveses	118	Ponte do Sol	6	Terras de Bouro	19
Almada	819	Condeixa-a-Nova	155	Marco de Canaveses	118	Ponte da Barca	11	Terras de Bouro	19
Almeida	7	Coruche	55	Marinhã Grande	32	Ponte de Lima	35	Tomar	32
Almeirim	35	Covilhã	7	Matosinhos	1316	Ponte de Sor	8	Tondela	16
Almodôvar	10	Crato	6	Mealhada	25	Portalegre	8	Torre de Moncorvo	22
Alpiarça	13	Cuba	8	Melgaço	67	Portel	6	Torres Novas	29
Alvaiázere	25	Elvas	15	Mira	7	Portimão	104	Torres Vedras	169
Amadora	2185	Entroncamento	27	Miranda do Corvo	20	Porto	1447	Trancoso	20
Amarante	103	Espinho	122	Miranda do Douro	56	Porto de Mós	22	Trofa	149
Amares	83	Esposende	52	Mirandela	21	Porto Santo	4	Vagos	37
Anadia	58	Estarreja	107	Mogadouro	8	Póvoa de Lanhoso	71	Vale de Cambra	149
Angra do Heroísmo	5	Évora	74	Moimenta da Beira	15	Póvoa de Varzim	197	Valença	13
Ansião	9	Fafe	125	Moita	431	Povoação	9	Valongo	788
Arcos do Valdevez	74	Faro	127	Monção	114	Proença-a-Nova	4	Valpaços	6
Arganil	9	Felgueiras	428	Monchique	15	Redondo	18	Velas	6
Armamar	3	Ferreira do Alentejo	6	Montalegre	3	Reguengos de Monsaraz	154	Vendas Novas	10
Arouca	58	Ferreira do Zêzere	4	Montemor-o-Novo	10	Resende	64	Viana do Alentejo	3
Arraiolos	10	Figueira da Foz	51	Montemor-o-Velho	37	Ribeira de Pena	4	Viana do Castelo	206
Arruda dos Vinhos	28	Figueiró dos Vinhos	25	Montijo	197	Rio Maior	11	Vieira do Minho	37
Aveiro	386	Fornos de Algodres	4	Mortágua	11	Sabrosa	4	Vila da Praia da Vitória	7
Azambuja	127	Freixo de Espada à Cinta	3	Moura	94	Sabugal	7	Vila do Bispo	4
Baião	40	Funchal	32	Mourão	7	Salvaterra de Magos	20	Vila do Conde	401
Barcelos	309	Fundão	21	Murça	20	Santa Comba Dão	23	Vila Flor	5
Barreiro	434	Góis	11	Murtosa	23	Santa Cruz	10	Vila Franca de Xira	1026
Batalha	18	Golegã	4	Nazaré	10	Santa Cruz da Graciosa	8	Vila Nova da Barquinha	6
Beja	25	Gondomar	1107	Nelas	22	Santa Maria da Feira	604	Vila Nova de Cerveira	10
Benavente	119	Gouveia	22	Nordeste	32	Santarém	204	Vila Nova de Famalicão	414
Bombarral	29	Grândola	24	Óbidos	19	Santiago do Cacém	35	Vila Nova de Foz Côa	47
Braga	1269	Guarda	64	Odemira	26	Santo Tirso	403	Vila Nova de Gaia	1805
Bragança	158	Guimarães	742	Odivelas	1512	São Brás de Alportel	8	Vila Nova de Poiares	11
Cabeceiras de Basto	21	Horta	7	Oeiras	1073	São João da Madeira	80	Vila Pouca de Aguiar	8
Cadaval	26	Idanha-a-Nova	7	Oleiros	6	São Pedro do Sul	13	Vila Real	161
Caldas da Rainha	127	Ílhavo	192	Olhão	29	São Roque do Pico	5	Vila Real de Santo António	17
Calheta (Açores)	4	Lagoa	16	Oliveira de Azeméis	220	Sardoal	3	Vila Verde	246
Calheta (Madeira)	3	Lagos	102	Oliveira de Frades	12	Sátão	10	Vimioso	15
Câmara de Lobos	41	Lamego	42	Oliveira do Bairro	80	Seia	19	Vinhais	34
Caminha	21	Leiria	148	Oliveira do Hospital	29	Seixal	835	Viseu	116
Cantanhede	81	Lisboa	4408	Ourém	92	Sernancelhe	6	Vizela	161
Carraceda de Ansiães	7	Loulé	114	Ovar	704	Serpa	15	Vouzela	8
				Paços de Ferreira	380				
				Palmela	85				

A informação apresentada refere-se ao total de notificações médicas no sistema SINAVE, não incluindo notificações laboratoriais. Como tal, pode não corresponder à totalidade dos casos por concelho. Dados por concelho de ocorrência, apresentados por ordem alfabética. Quando os casos confirmados são inferiores a 3, por motivos de confidencialidade, os dados não são apresentados. A caracterização demográfica dos casos confirmados terá uma atualização semanal publicada à segunda-feira, na pendência de desenvolvimentos nos sistemas de informação.

NOVO CORONAVÍRUS COVID-19

RELATÓRIO DE SITUAÇÃO

CARACTERIZAÇÃO CLÍNICA DOS CASOS CONFIRMADOS

NÚMERO DE CASOS
INTERNADOS

403

NÚMERO DE CASOS
INTERNADOS EM UCI

42

Informação reportada pelos Hospitais, Administrações Regionais de Saúde e Regiões Autónomas

FEBRE	TOSSE	DIFICULDADE RESPIRATÓRIA	CEFALEIA	DORES MUSCULARES	FRAQUEZA GENERALIZADA
28%	35%	10%	20%	21%	14%

Informação reportada relativa a sintomas em 90% dos casos confirmados

CARACTERIZAÇÃO DOS ÓBITOS OCORRIDOS

GRUPO ETÁRIO	NÚMERO DE CASOS	
	MASCULINO	FEMININO
00-09 anos	0	0
10-19 anos	0	0
20-29 anos	1	1
30-39 anos	1	2
40-49 anos	10	10
50-59 anos	38	17
60-69 anos	105	48
70-79 anos	204	130
80+	503	657
Total	862	865

Saiba mais em <https://covid19.min-saude.pt/>

