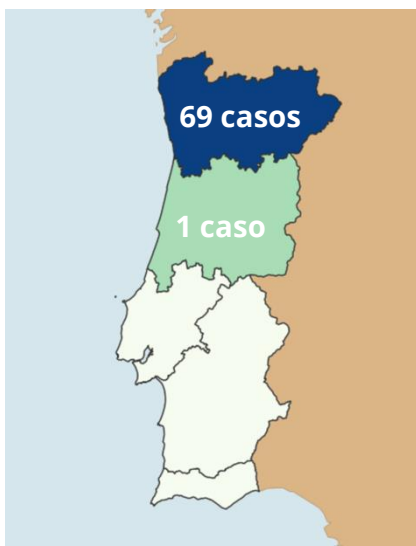


# SARAMPO EM PORTUGAL

Direção-Geral da Saúde e Instituto Nacional de Saúde Dr. Ricardo Jorge

A investigação epidemiológica dos casos de sarampo prossegue e a informação será atualizada em conformidade.

## Casos confirmados por Região



## Dos casos confirmados:

58 estarão já curados

12 com doença

Todos adultos

40 (57%) do sexo feminino

10 (14%) não vacinados

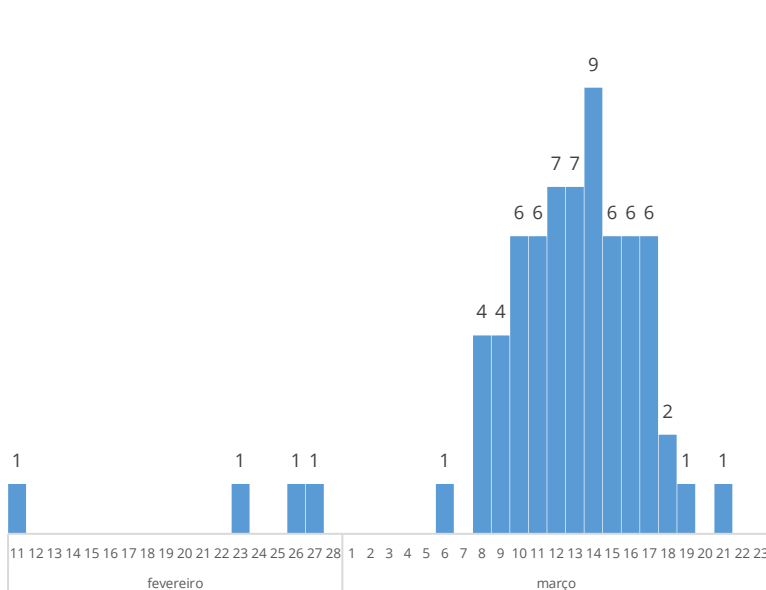
6 (9%) com esquema vacinal incompleto

61 (87%) profissionais de saúde

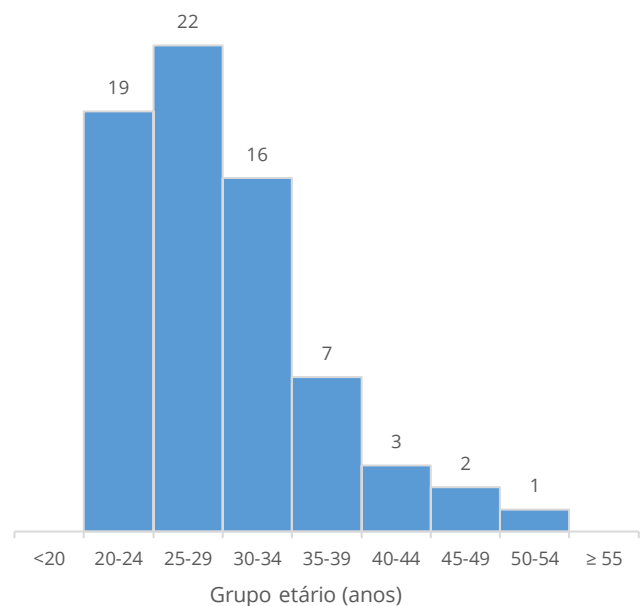
163 casos negativos

34 casos em investigação

## Casos confirmados por data de início de sintomas



## Casos confirmados por grupo etário



Fonte: ARS Norte/DGS/INSA (Dados preliminares sujeitos a validação)