

II Congresso Nacional de Saúde Pública

**Pandemia de Gripe
Lições em Saúde Pública**

Francisco George

Itinerário de análise

- Avaliação do risco
- Gestão do risco
- Comunicação do risco

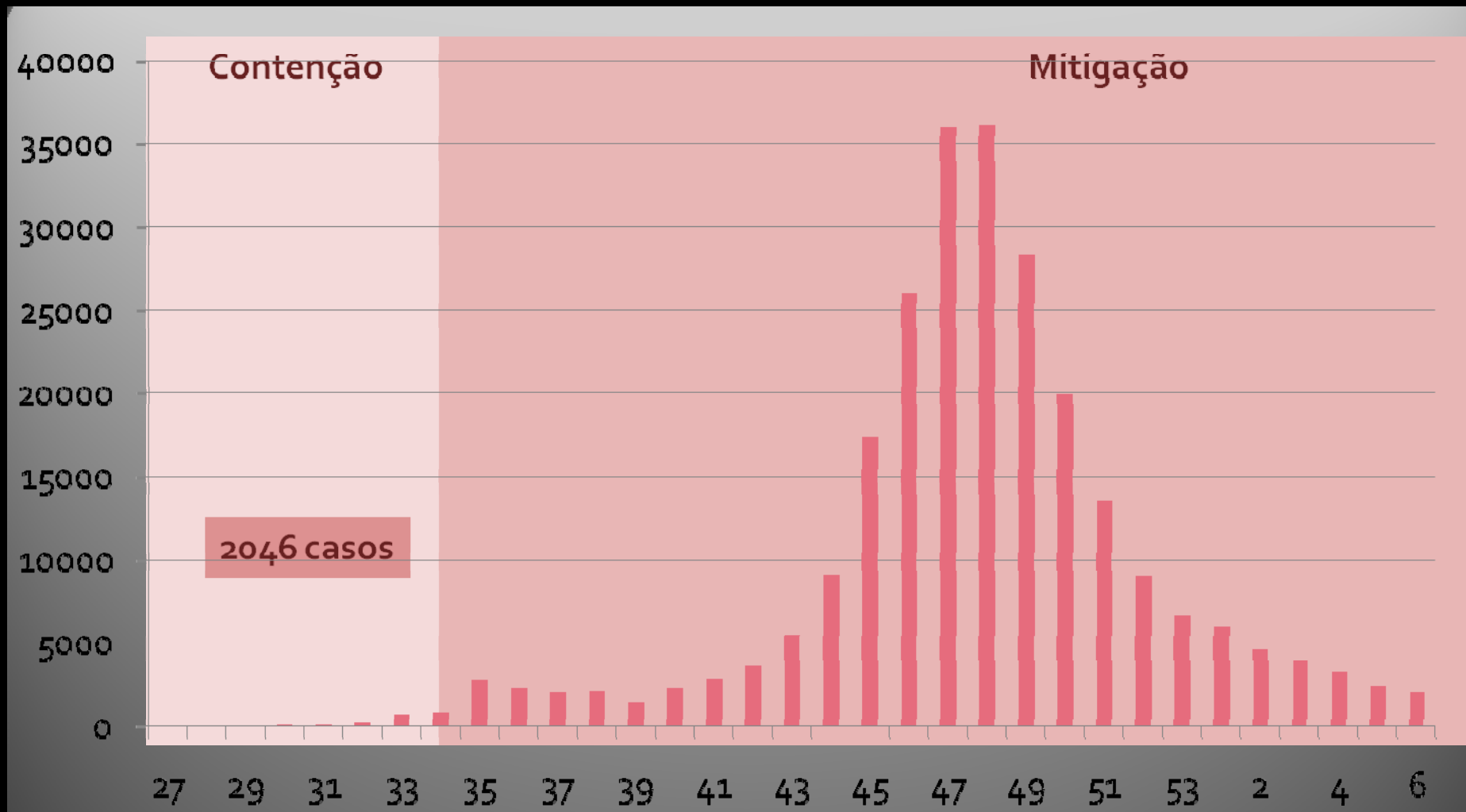
Itinerário de análise

- Planeamento
- Emergência da nova estirpe
- Curva epidémica
- Avaliação

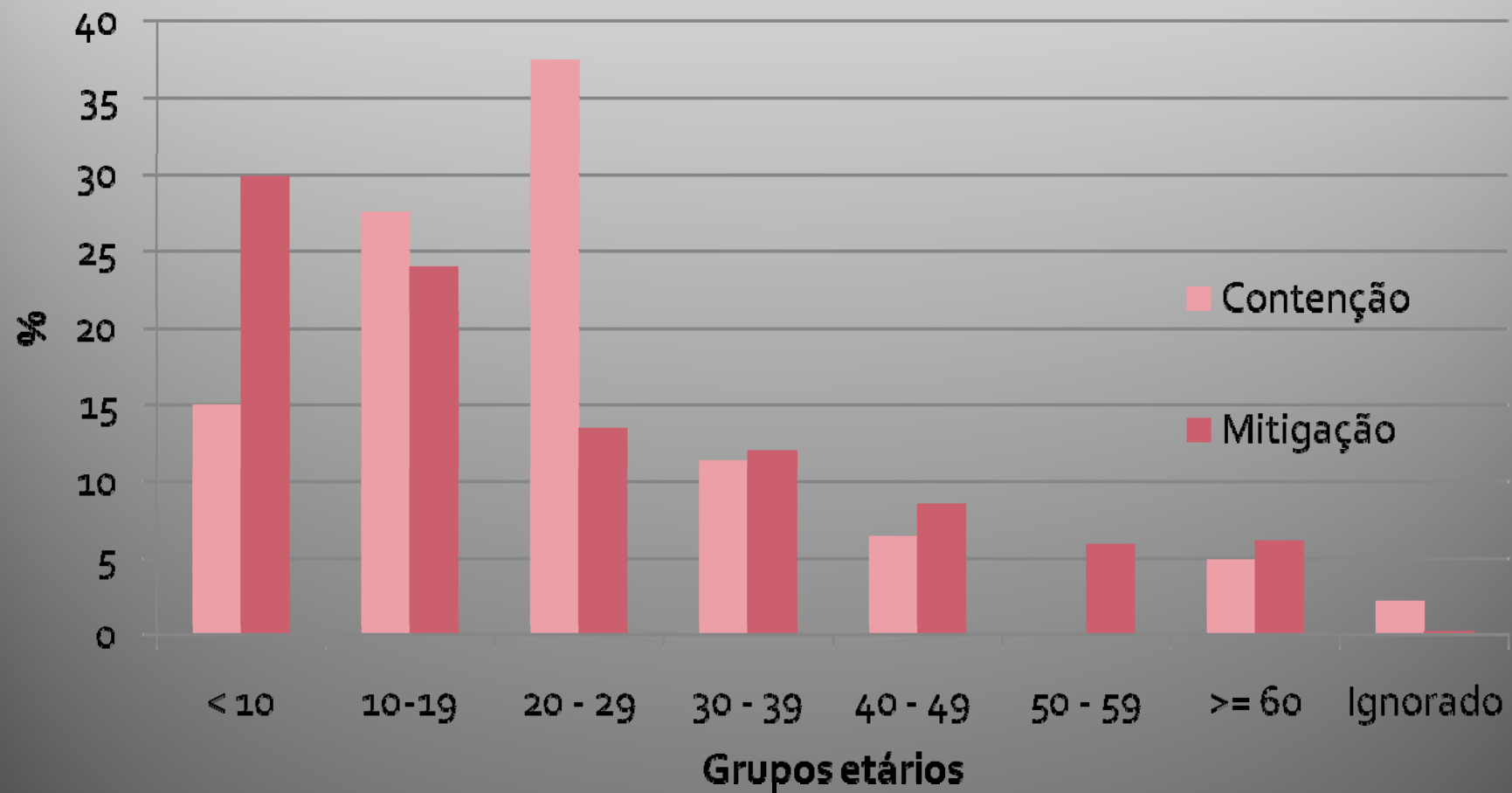
Planeamento

- Formulação do plano
- Cenários
- Pandemias anteriores
- Eixos

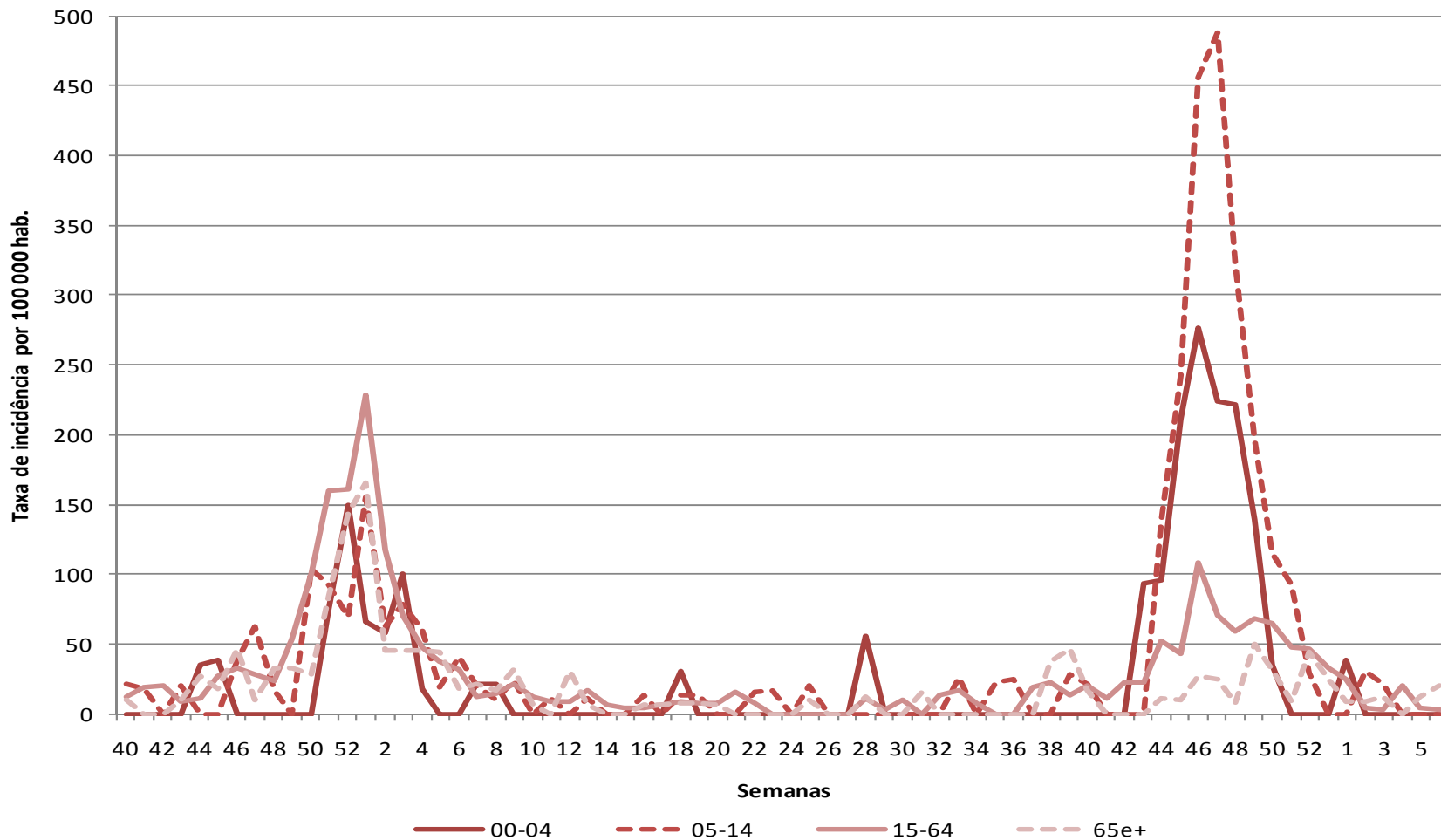
Curva epidémica



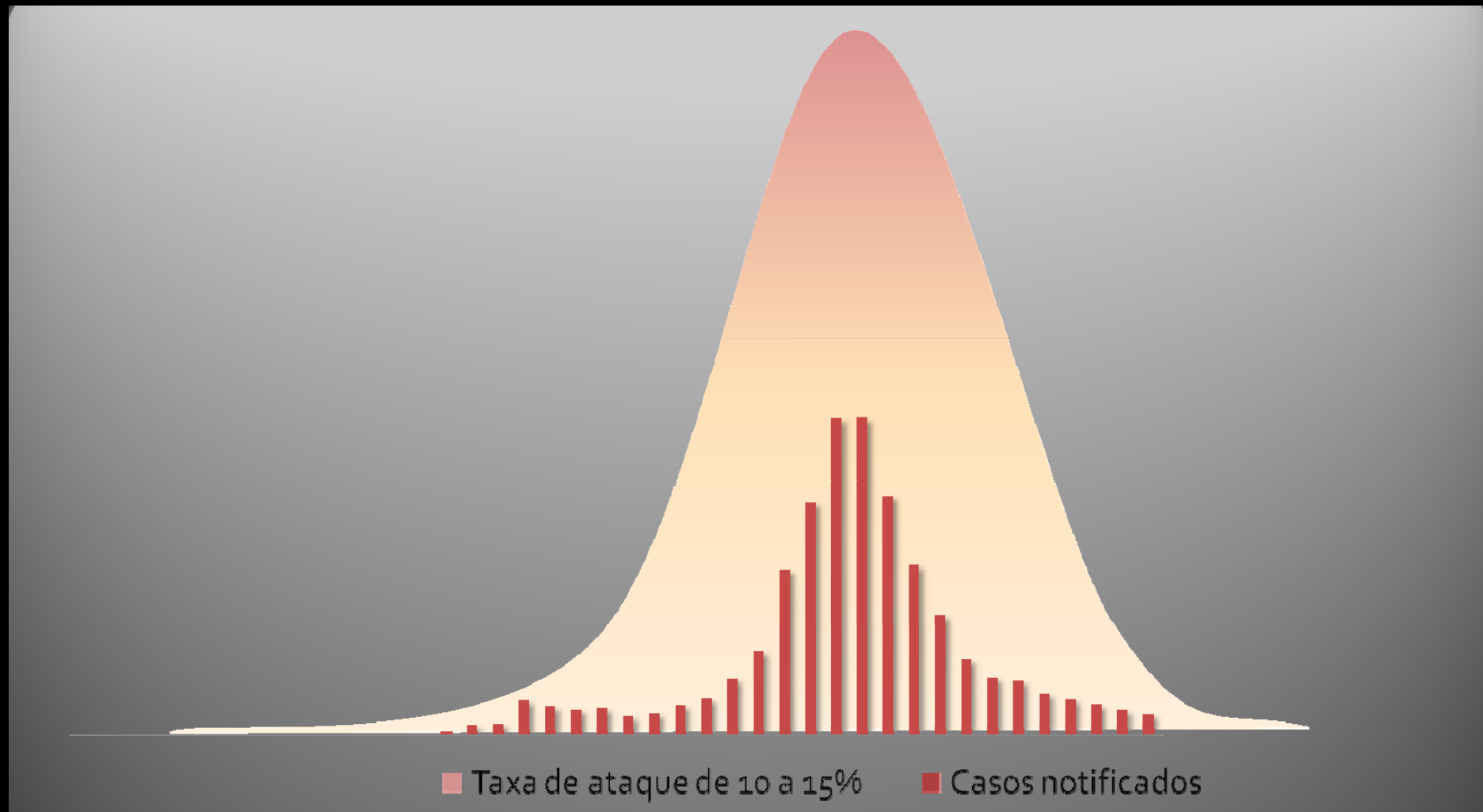
Distribuição etária



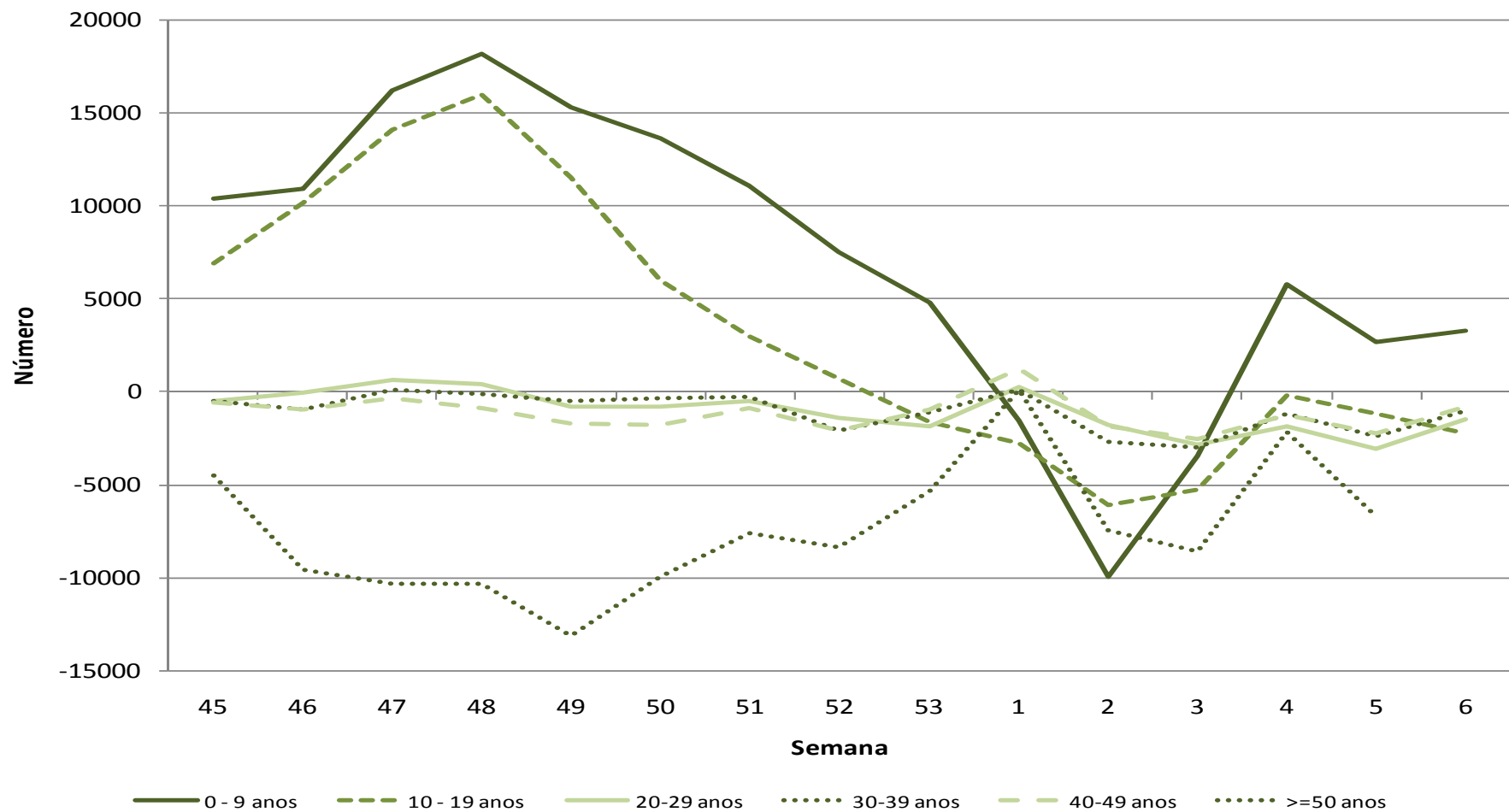
Actividades sazonal e pandémica



Expressão nacional



Episódios semanais de urgência



Exposição coloquial

Questão 1

São as curvas epidémicas semelhantes ou distintas?

Exposição coloquial

Questão 2

Qual o impacte das acções conduzidas na fase de contenção?

Exposição coloquial

Questão 3

Qual o papel das linhas telefónicas para aconselhamento dos cidadãos?

- Linha verde dos médicos?
- Saúde 24?
- Linha de Saúde Pública?

Exposição coloquial

Questão 4

Como abordar a questão das
“baixas” por gripe?

Exposição coloquial

Questão 5

- Centros de atendimento especializados?
- Ou atendimento nos locais habituais com “procedimentos diferenciados”?
- Que lições?

Exposição coloquial

Questão 6

- Como foi decidida a aquisição da vacina monovalente?
- Decisão acertada com os dados existentes à época?

Exposição coloquial

Questão 7

No seguimento dos alertas da OMS, teria sido possível actuar de uma outra forma no que se refere à vacinação contra a estirpe A(H1N1)2009?

Exposição coloquial

Questão 8

Reconhecendo-se que a curva nacional é o somatório de epidemias locais, teria sido possível melhorar a gestão da epidemia a nível local?

Exposição coloquial

Questão 9

Que lições resultam na utilização dos sistemas de informação a nível nacional, regional e local?

Exposição coloquial

Questão 10

Uma vez conhecidos os dados epidemiológicos da evolução da pandemia no hemisfério sul, teria sido oportuno mudar consideravelmente a abordagem adoptada para a gripe pandémica?

Exposição coloquial

Questão 11

Que ensinamentos extrair do atendimento e resposta hospitalar?

Exposição coloquial

Questão 12

Qual o impacte das acções desenvolvidas durante a fase de mitigação?

Exposição coloquial

Questão 13

Porque razão os países da União Europeia não adoptaram a mesma estratégia vacinal?
Teria sido possível?

Exposição coloquial

Questão 14

Será oportuno projectar os ensinamentos da gripe para um “Programa Inverno Saudável”?

Exposição coloquial

Questão 15

Terá sido excessiva a resposta das autoridades de saúde nacionais e internacionais?

Obrigado pela vossa atenção.

george@dgs.pt