



Alto Comissariado
da Saúde



Reforço da Saúde Pública

no contexto das orientações estratégicas

Plano Nacional de Saúde 2011-2016 (PNS)

Maria do Céu Machado, Paulo Ferrinho, Paulo Nicola

II Congresso Nacional de Saúde Pública

Porto, Outubro de 2010





Alto Comissariado
da Saúde

PNS 2011-2016

MODELO CONCEPTUAL

Maximizar os ganhos em saúde da população

através do alinhamento e

integração de esforços sustentados

de todos os sectores da sociedade,

com foco em eixos estratégicos

Acesso

Qualidade

Políticas saudáveis

Cidadania



2011-2016



Organigrama do Grupo de Projecto do PNS 2011-2016

Gestores Regionais

Coordenação
Paulo Ferrinho

Grupo de Peritos
Alcindo Maciel
Catarina Sena
José Calheiros
João Pereira
Pedro Pita Barros
Vitor Ramos
Zulmira Hartz

Gabinete Técnico
Paulo Nicola
Maria Cortes
Carlota Vieira
Luísa Couceiro
Isa Alves
Sílvia Machaqueiro

Conselho Consultivo
Instituições do
Ministério da
Saúde e de outros
Ministérios,
Autarquias,
Organizações da
Sociedade Civil
nomeadamente
Ordens Profissio-
nais e Associações
de doentes

Estudos

Pareceres

Audições

Consulta Pública



Alto Comissariado
da Saúde

PLANO DE CONSULTA, ENVOLVIMENTO E COMUNICAÇÃO

GRUPOS DE TRABALHO

- Peritos (10 reuniões)
- Gestores regionais (6 reuniões)
- Investigadores e consultores
 - 20 análises especializadas
 - 11 consultores internacionais
- Conselho Consultivo (3 sessões)
 - 769 convites – 199 participantes
- Ministérios, Ordens e Institutos
 - (57 pontos focais)





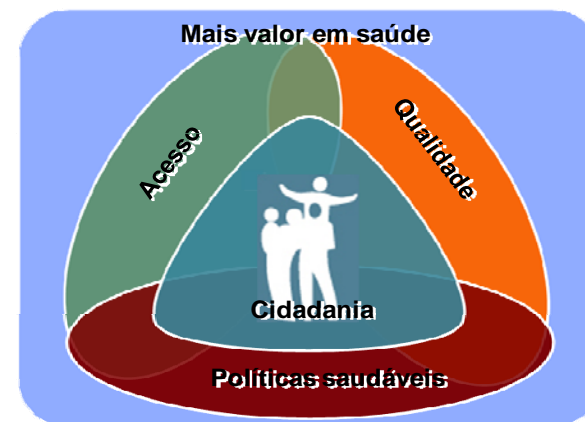
Alto Comissariado
da Saúde

PNS 2011-2016

MODELO CONCEPTUAL

Maximizar os ganhos em saúde da população através do alinhamento e integração de esforços sustentados de todos os sectores da sociedade, com foco no acesso, qualidade, políticas saudáveis e cidadania.

- Necessidades e ganhos em saúde
- Acesso aos cuidados e redução das desigualdades em saúde
- Cidadania em Saúde
- Qualidade dos cuidados dos serviços de saúde
- Políticas saudáveis
- Integração e continuidade dos cuidados
- Recursos Humanos
- Investigação em Saúde
- Tecnologias de Informação e Comunicação
- Ordenamento do território
- Cuidados de Saúde Primários, Hospitalares e Continuados
- Análise de Planos e Programas
- Avaliação e monitorização
- Comparação internacional de Planos Nacionais de Saúde
- Política do medicamento, dispositivos médicos e avaliação da tecnologia





Alto Comissariado
da Saúde

PLANO DE CONSULTA, ENVOLVIMENTO E COMUNICAÇÃO

- Instituições Centrais do Ministério da Saúde
- Outros Ministérios
- Administrações Regionais de Saúde
- Agrupamentos de Centros de Saúde
- Unidades de Saúde Familiar
- Conselhos da Comunidade
- Profissionais de Saúde
- Ordens e Associações Profissionais
- Entidades Académicas
- Sociedades Científicas
- Municípios
- Associações de Doentes
- Associação de Consumidores
- Instituições Particulares de Solidariedade Social
- Outras Organizações da Sociedade Civil
- Entidades privadas
- Cidadãos (através dos fóruns de discussão de cada página do microsite e a recepção de contributos directos)





Alto Comissariado
da Saúde

PLANO DE CONSULTA, ENVOLVIMENTO E COMUNICAÇÃO

ADESÃO: Contributos Gerais – 1ª FASE

INTERVENIENTES	Nº Recebidos	Nº Efectuados	%
Cidadãos	36	-	-
Profissionais de saúde	34	-	-
Entidades/Institutos da Saúde e Outros Sectores	23	71	32,4%
Coordenadores de Programas Nacionais	7	21	33,3%
Unidades de Saúde Familiar	3	144	2,1%
ACES - Conselhos da Comunidade	-	25	-
ACES - Conselhos Clínico	2	83	2,4%
ACES - Directores Executivos	-	68	-
Unidades Locais de Saúde	1	6	16,7%
Rede Hospitalar	3	207	1,4%
Entidades Académicas	12	363	3,3%
Sociedades Científicas	11	123	8,9%
Ordens e Associações Profissionais	15	29	51,7%
Associação de Doentes	11	196	5,6%
Sociedades Civis	19	70	27,1%
Fundações	1	34	2,9%
Municípios	12	307	3,9%
Entidades Privadas	2	13	15,4%
Sindicatos	2	18	11,1%
Outros (prelectores de eventos, individualidades)	1	127	0,8%
TOTAL	195	1905	





Alto Comissariado
da Saúde

PLANO DE CONSULTA, ENVOLVIMENTO E COMUNICAÇÃO

ADESÃO: CONTRIBUTOS ÀS ANÁLISES ESPECIALIZADAS– 2ª FASE

INTERVENIENTES	Nº Recebidos	Nº Efectuados	%
Cidadãos	2	-	-
Profissionais de saúde	8	-	-
Entidades e/ou Institutos da Saúde e Outros Sectores	28	75	37,3%
Coordenadores de Programas Nacionais	2	21	9,5%
Unidades de Saúde Familiar	5	142	3,5%
ACES - Conselhos da Comunidade	-	26	-
ACES - Conselhos Clínico	-	83	-
ACES - Directores Executivos	-	68	-
Unidades Locais de Saúde	4	6	66,7%
Rede Hospitalar	2	189	1,1%
Entidades Académicas	23	110	20,9%
Sociedades Científicas	12	62	19,4%
Ordens e Associações Profissionais	21	29	72,4%
Associação de Doentes	1	178	0,6%
Sociedades Cívicas	4	29	13,8%
Fundações	-	29	-
Municípios	2	307	0,7%
Entidades Privadas	-	11	-
Sindicatos	1	18	5,6%
Individualidades	-	53	-
TOTAL	115	1436	





Alto Comissariado
da Saúde

PLANO DE CONSULTA, ENVOLVIMENTO E COMUNICAÇÃO

INSTRUMENTOS

- Fórum Nacional de Saúde
- Fóruns Regionais de Saúde
- Boletim pensar saúde
- Newsletter
- Brochuras Informativas
- Stand PNS 2011-2016
- Microsite PNS 2011-2016
(Subscrição Feed RSS)
- PNS em Redes Sociais
 - » Facebook
 - » Twitter





8 e 9 de Março de 2010

- 1500 participantes



3^o FÓRUM
NACIONAL
DE SAÚDE
PARA UM FUTURO
COM SAÚDE.



Alto Comissariado
da Saúde

PLANO DE CONSULTA, ENVOLVIMENTO E COMUNICAÇÃO

FÓRUNS REGIONAIS DE SAÚDE



FÓRUM
REGIONAL DE SAÚDE
DO ALGARVE

24 de Junho

250 participantes



FÓRUM
REGIONAL DE SAÚDE
DO ALENTEJO

14 de Julho

150 participantes



FÓRUM
REGIONAL DE SAÚDE
DO CENTRO

29 de Junho

250 participantes



FÓRUM
REGIONAL DE SAÚDE
DO NORTE

12 de Julho

150 participantes



FÓRUM
REGIONAL DE SAÚDE
DE LISBOA
E VALE DO TEJO

28 de Junho

400 participantes





Alto Comissariado
da Saúde

PLANO DE CONSULTA, ENVOLVIMENTO E COMUNICAÇÃO





Alto Comissariado
da Saúde

*“Saúde depende de si!
– a estratégia de
planeamento para o
PNS na obtenção de
ganhos em saúde
passa pela capacitação
de largas camadas da
população nas atitudes
e comportamentos
saudáveis.”*

PLANO DE CONSULTA, ENVOLVIMENTO E COMUNICAÇÃO

CONTRIBUTOS



Plano Nacional de Saúde 2011-2016 No estudo de Mariana Coimbra Ferreira de Almeida sobre “Promoção da Saúde depois dos 65 anos – Elementos para uma política integrada de envelhecimento”, concluído em Fevereiro de 2010, é descrito um entendimento abrangente, positivo e multideterminado da saúde, a par do ênfase nos valores de equidade e de empowerment.



**Plano Nacional de Saúde 2011 – 2016 » Blog Archive »
Promoção da Saúde depois dos 65 anos: Elemen**

www.acs.min-saude.pt

Ir para: Escolha uma opção... Directório de Informação em Saúde
Coordenação Nacional para a Saúde Mental
Coordenação Nacional para as Doenças Oncológicas
Coordenação Nacional para as Doenças Cardiovasculares
Indicadores e Metas do PNS
Alto Comissariado da Saúde
Coordenação Nacional para a Infecção V...

5/7 às 16:02 · Comentar · Gosto · Partilhar · Promover



João Carlos Quadros Silva O que é que quer dizer empowerment?

5/7 às 16:28 · Gosto · Denunciar



Hugo Daniel Salgueiro Caro João Silva, o empowerment pode ser entendido como a capacitação da pessoa para fazer qualquer coisa.

5/7 às 16:56 · Gosto · Denunciar



Renata Silva Outra: É o processo de tornar os indivíduos aptos a mudar as suas vidas, as suas condições de vida e consequentemente a sua saúde (Laverack, 2008). M/C.

13/8 às 2:05 · Gosto · Denunciar

Escreve um comentário...





Alto Comissariado
da Saúde

PLANO DE CONSULTA, ENVOLVIMENTO E COMUNICAÇÃO

Microsite PNS 2011-2016

- 26.000 visitantes
- 260 comentários
- 195 contributos

The screenshot shows a web browser displaying the microsite for the Plano Nacional de Saúde 2011-2016. The browser address bar shows the URL <http://www.acs.min-saude.pt/pns2011-2016/>. The page features a navigation menu with items like 'Página Inicial', 'Apresentação', 'Planeamento em Saúde', 'PNS 2011-2016', 'Áreas Temáticas', 'Contributos', and 'Acções'. A statistics bar at the top right indicates 'Visitas (25850)', 'Comentários (260)', 'PNS passo-a-passo (57)', 'Estudos (51)', and 'Contributos (193)'. The main content area is divided into sections: 'Destaques' (highlighting '2011 - Ano Europeu das Actividades Voluntárias que Promovam uma Cidadania Activa'), 'Últimas Notícias', 'Vídeos', and 'Agenda' (listing newsletters from November and December). A 'Contributos' section at the bottom displays logos for UAL CEEFE, MTCSS-GFP Sinergias.com, and OMD Estratégia de Saúde. A quote in the bottom right corner reads: 'AUSCULTAÇÃO aos cidadãos com 65 ou mais anos sobre os meios e canais de comunicação considerados preferenciais para a'.





Alto Comissariado
da Saúde

PLANO DE CONSULTA, ENVOLVIMENTO E COMUNICAÇÃO

FACEBOOK

- 2.400 seguidores
- 55 comentários

The screenshot shows the Facebook interface for the page 'Plano Nacional de Saúde 2011-2016'. The page has a cover photo and a post with the text: 'Processo de elaboração do PNS 2011-2016: ênfase nos ganhos em saúde da população através do alinhamento e integração de esforços sustentados de todos os sectores da sociedade, com foco no acesso, qualidade, políticas saudáveis e cidadania'. Below the post, there are statistics: '348 Monthly Active Users', '14 Daily New Likes', and '0 Daily Post Views'. There are also 2,610 likes and 55 comments. The comments section shows two comments: one from Sofia Faria Falcão and another from Diana Martins. The page also features a sidebar with 'Páginas do Facebook' and a chat window at the bottom right.





Alto Comissariado
da Saúde

PLANO DE CONSULTA, ENVOLVIMENTO E COMUNICAÇÃO

TWITTER

- 288 seguidores

http://twitter.com/#1ACSaude

Ficheiro Editar Ver Favoritos Ferramentas Ajuda

Alto Comissariado (ACSaude) on Twitter

twitter Search Home Profile Messages ACSaude

Alto Comissariado
@ACSaude Portugal
Serviço central do Ministério da Saúde de Portugal
<http://www.acs.min-saude.pt>

Edit your profile →

Timeline Favorites Following Followers Lists

ACSaude Alto Comissariado
PNS 2011-2016: Universidade Autónoma de Lisboa privilegia ganhos em saúde através de políticas públicas saudáveis
<http://tinyurl.com/399j7xm>
53 minutes ago

ACSaude Alto Comissariado
PNS 2011-2016: Ministério do Trabalho e da Solidariedade Social descreve mecanismos de articulação intersectorial
<http://tinyurl.com/3x8f2bu>
28 Oct

ACSaude Alto Comissariado
PNS 2011-2016: Ordem dos Médicos Dentistas descreve propostas efectivas para a melhoria da saúde oral da população
<http://tinyurl.com/337zkzk>
25 Oct

ACSaude Alto Comissariado
PNS 2011-2016: FCT reconhece a necessidade de formação de especialistas nas áreas de epidemiologia e saúde pública
<http://tinyurl.com/2wv9kbg>
22 Oct

ACSaude Alto Comissariado
PNS 2011-2016: DECO refere que o próximo Plano poderá ser um apoio à promoção da literacia em saúde <http://tinyurl.com/33ruawg>
21 Oct

ACSaude Alto Comissariado

About @ACSaude

354 Tweets 9 Following 288 Followers 14 Listed

Following 9 Followers 288

Find accounts to follow: Browse interests Find friends

What's Next? · hide next steps

1. **Get Twitter on your phone**
 - Set up mobile notifications
2. **Set up your profile**
 - Upload a profile picture
 - Write a short bio

About · Help · Blog · Status · Jobs · Terms · Privacy · Shortcuts
Businesses · Media · Developers · Widgets · © 2010 Twitter



BOLETIM pensar saúde



variado





Alto Comissariado
da Saúde

Análise quantitativa dos PNS de outros países

- **Prioridades**

Acesso, Equidade

Doenças Oncológicas

Saúde Mental

Estilos de vida.

- **Determinantes de saúde**

Estilos de vida e comportamentos
(e.g. consumo de substâncias;
actividade física)

Contexto social e económico.

- **Focos estratégicos** – maior enfoque em:

- Crianças e adolescentes (6)

- Adultos e idosos (4)

- Grupos mais vulneráveis e de risco (3)

- **Estratégias e instrumentos de operacionalização** - maior enfoque dos planos nas áreas:

- Acesso e Equidade (8)

- Qualidade (11)

- Políticas saudáveis (8)

- Sistema de saúde (11)



Alto Comissariado
da Saúde

GANHOS EM SAÚDE

MORTALIDADE

Número de anos de vida potenciais perdidos

- ✓ Mortalidade Evitável por Cuidados de Saúde (%⁰⁰⁰)
- ✓ Mortalidade Evitável por Prevenção Primária (%⁰⁰⁰)

MORBILIDADE

Taxa de internamento específica por 100 000 habitantes

- ✓ Evitável por prevenção primária
- ✓ Por causas sensíveis a cuidados de ambulatório

INCAPACIDADE

- ✓ Anos de trabalho perdidos por doença
- ✓ Causas de absentismo

RESPOSTA DO SISTEMA DE SAÚDE

- ✓ % de inscritos nos CSP com pelo menos uma consulta nos últimos 3 anos
- ✓ Tempos de espera (cirurgia, consultas externas, cuidados continuados)

SUSTENTABILIDADE

- ✓ Custos com meios complementares de diagnóstico e terapêutica
- ✓ Custos com medicamentos SNS

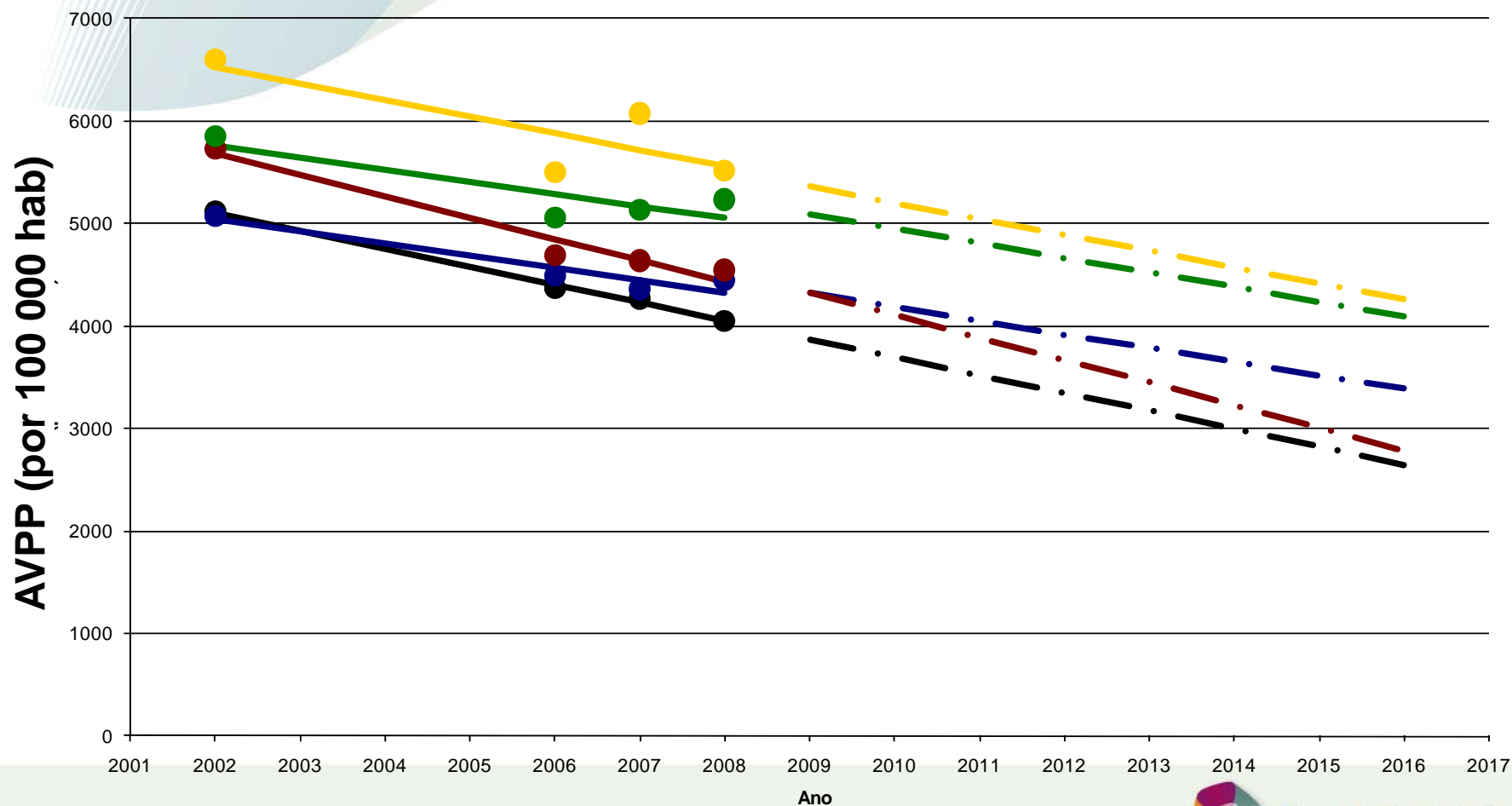




Alto Comissariado
da Saúde

GANHOS EM SAÚDE

Evolução, projecção e metas dos AVPP por região

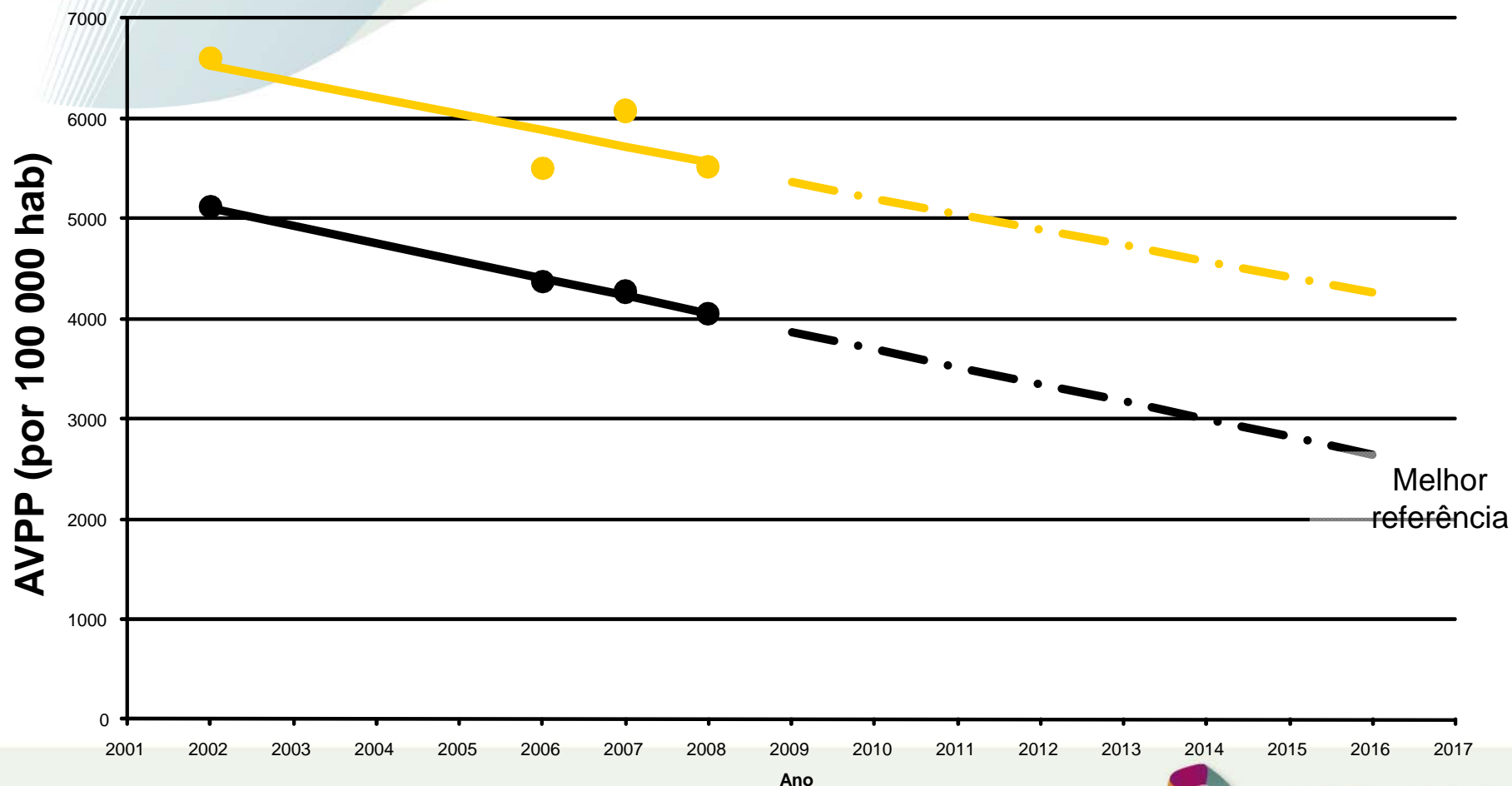




Alto Comissariado
da Saúde

GANHOS EM SAÚDE

Evolução, projecção e metas dos AVPP por região

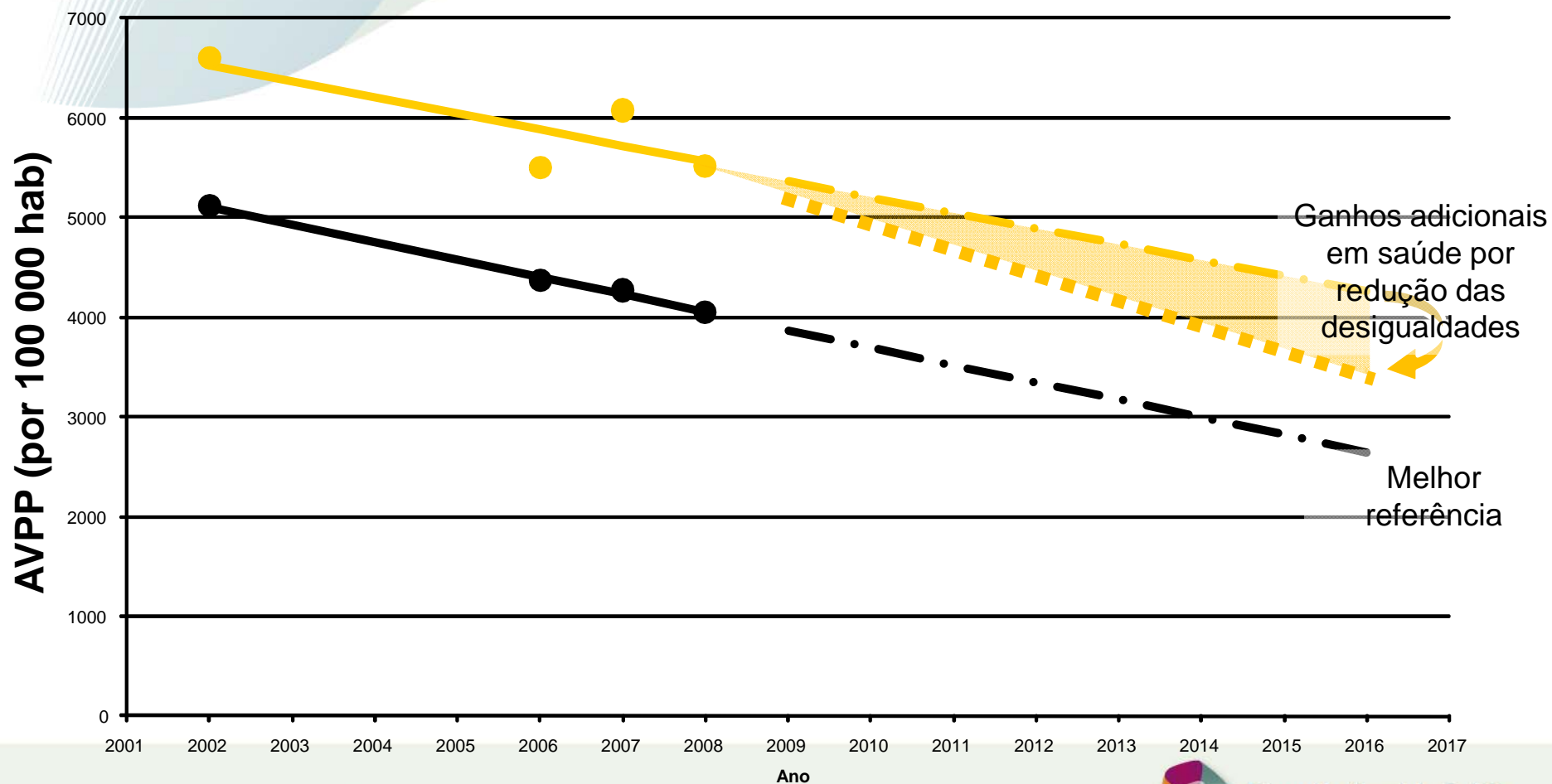




Alto Comissariado
da Saúde

GANHOS EM SAÚDE

Evolução, projecção e metas dos AVPP por região

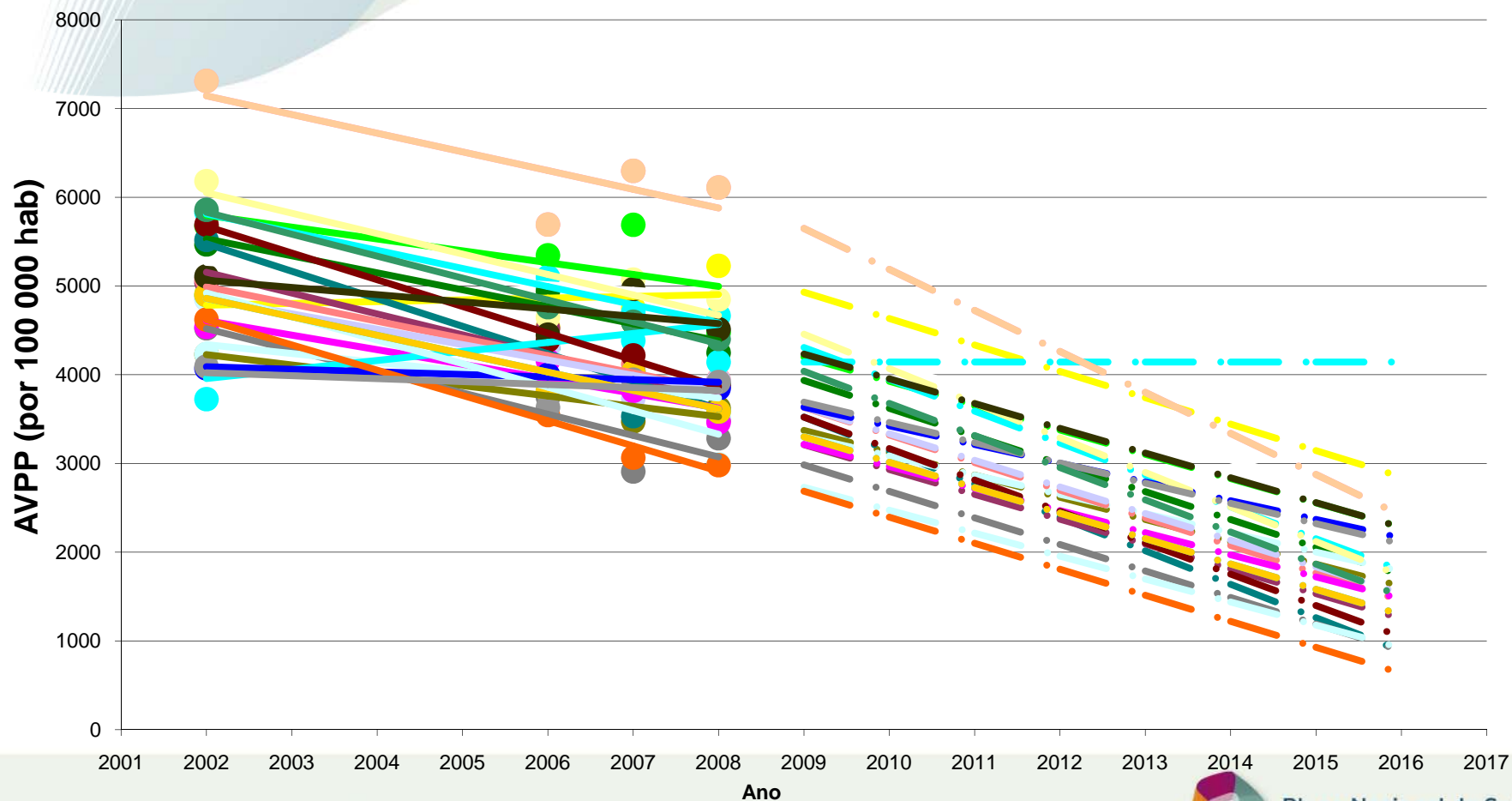




Alto Comissariado
da Saúde

GANHOS EM SAÚDE

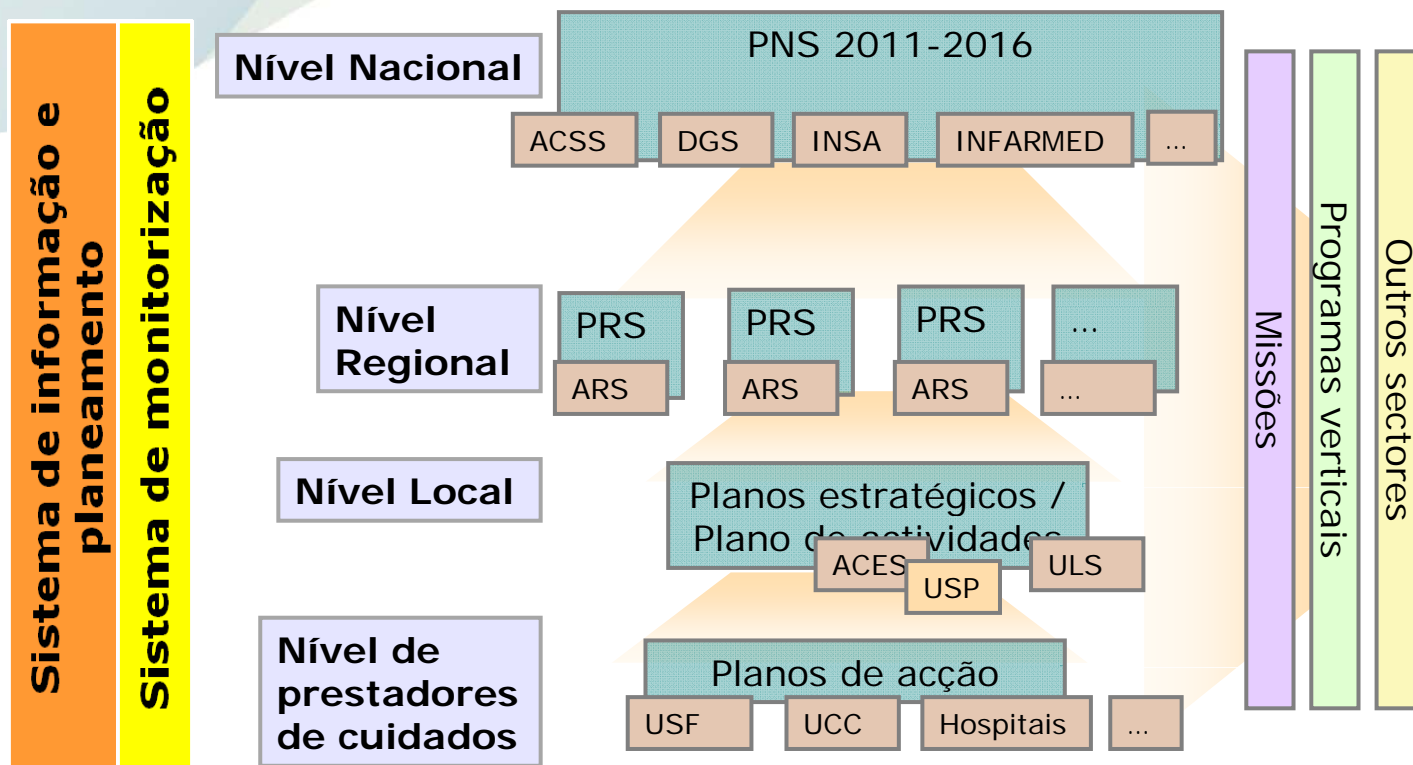
Evolução, projecção e metas dos AVPP por ACES





Alto Comissariado
da Saúde

O QUE SE ENTENDE POR GANHOS EM SAÚDE





Alto Comissariado
da Saúde

Plano Nacional de Saúde 2011-2016

Índice

1ª PARTE (1º VOLUME) – ESTRATÉGIAS PARA A SAÚDE

- **A SAÚDE EM PORTUGAL: O DIAGNÓSTICO**
 - PERFIL DE SAÚDE DA POPULAÇÃO
 - ORGANIZAÇÃO DE RECURSOS
- **EQUIDADE E ACESSO, QUALIDADE, CIDADANIA E POLÍTICAS SAUDÁVEIS COMO EIXOS ESTRATÉGICOS**
- **OBJECTIVOS ESTRUTURANTES**

2ª PARTE (2º VOLUME) – OPERACIONALIZAÇÃO (EXECUÇÃO)





Alto Comissariado
da Saúde

Plano Nacional de Saúde 2011-2016

Índice

1ª PARTE (1º VOLUME) – ESTRATÉGIAS PARA A SAÚDE

- A SAÚDE EM PORTUGAL: O DIAGNÓSTICO
- EQUIDADE E ACESSO, QUALIDADE, CIDADANIA E POLÍTICAS SAUDÁVEIS COMO EIXOS ESTRATÉGICOS
- **OBJECTIVOS ESTRUTURANTES**
- **OE1** - Promover na sociedade um contexto favorável a nascer, crescer e viver com saúde e segurança e morrer com dignidade
- **OE2** – Obter Mais Valor em saúde através de serviços efectivos, eficientes e sustentáveis e ainda de capacitação do cidadão e compromisso da sociedade.
- **OE3** - Reforçar os mecanismos de segurança social e económica na saúde e na doença
- **OE4** – Envolvimento pró activo e multilateral nas organizações internacionais; parcerias bilaterais, entre Estados Membros, com especial ênfase para a Ajuda ao Desenvolvimento





Alto Comissariado
da Saúde

Plano Nacional de Saúde 2011-2016

2ª PARTE (2º VOLUME)

OPERACIONALIZAÇÃO (EXECUÇÃO)

- **POLÍTICAS TRANSVERSAIS**

- **CUIDADOS DE SAÚDE**

- COMUNITARIOS/PRIMÁRIOS
- HOSPITALARES
- CONTINUADOS INTEGRADOS
- INTEGRAÇÃO E CONTINUIDADE

- **RECURSOS HUMANOS**

- **TECNOLOGIAS DE INFORMAÇÃO E
CONHECIMENTO EM SAÚDE**

- **MEDICAMENTOS E INOVAÇÃO**

- **INVESTIGAÇÃO**

- **SUSTENTABILIDADE**

- **PROCESSOS E INSTRUMENTOS**

- **DE GOVERNAÇÃO**

- **DE INFLUÊNCIA**

- **DE MOBILIZAÇÃO E PARTICIPAÇÃO**

- **DE MONITORIZAÇÃO**



