

A Saúde dos Portugueses 2016

Perspetivas atual e futura
(compromissos para 2020 e 2025)

Paulo Nogueira
Carla Farinha



DGS desde
1899
Direção-Geral da Saúde

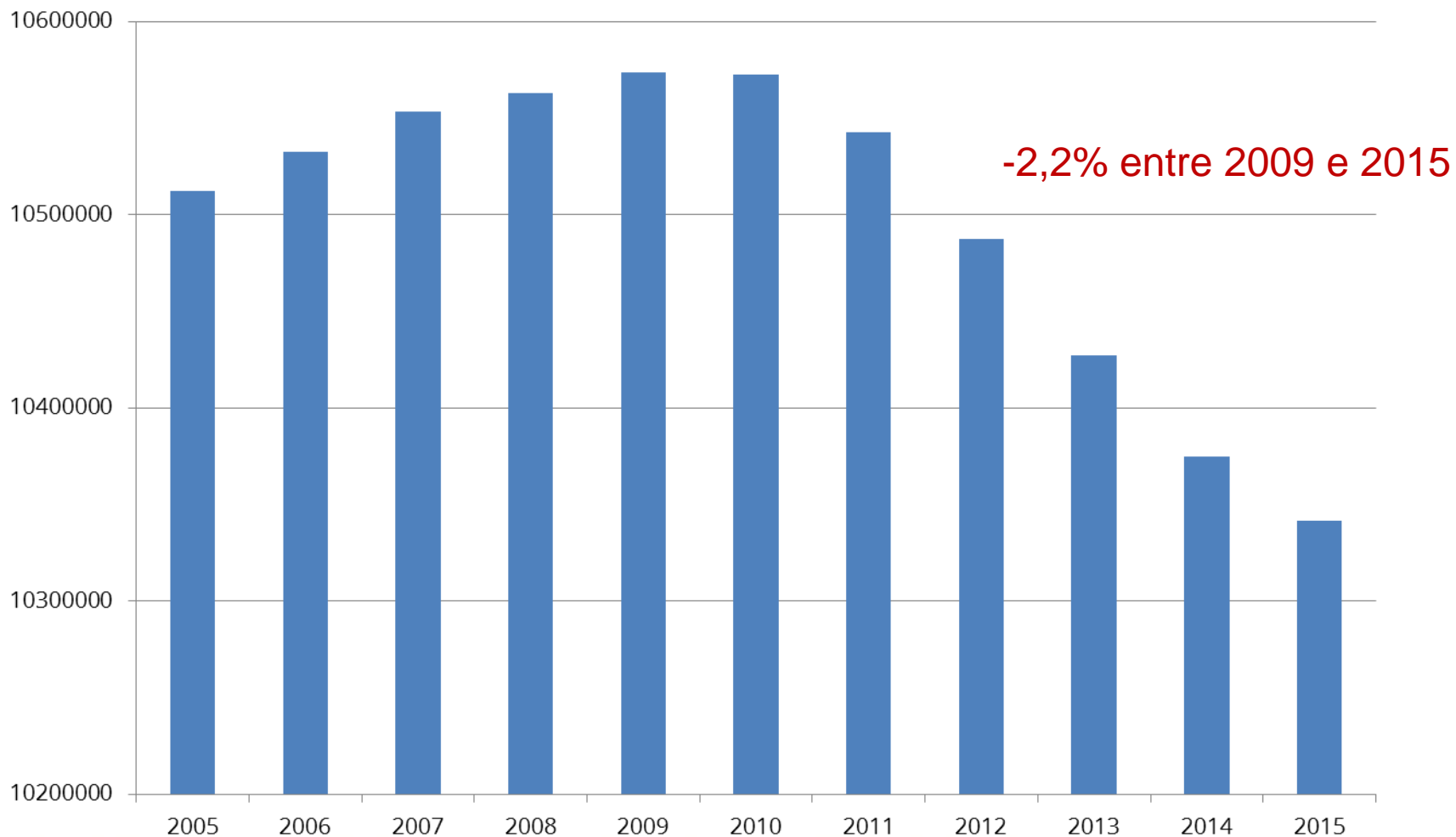
A perspetiva atual

Quantos somos?

Como estamos a evoluir?

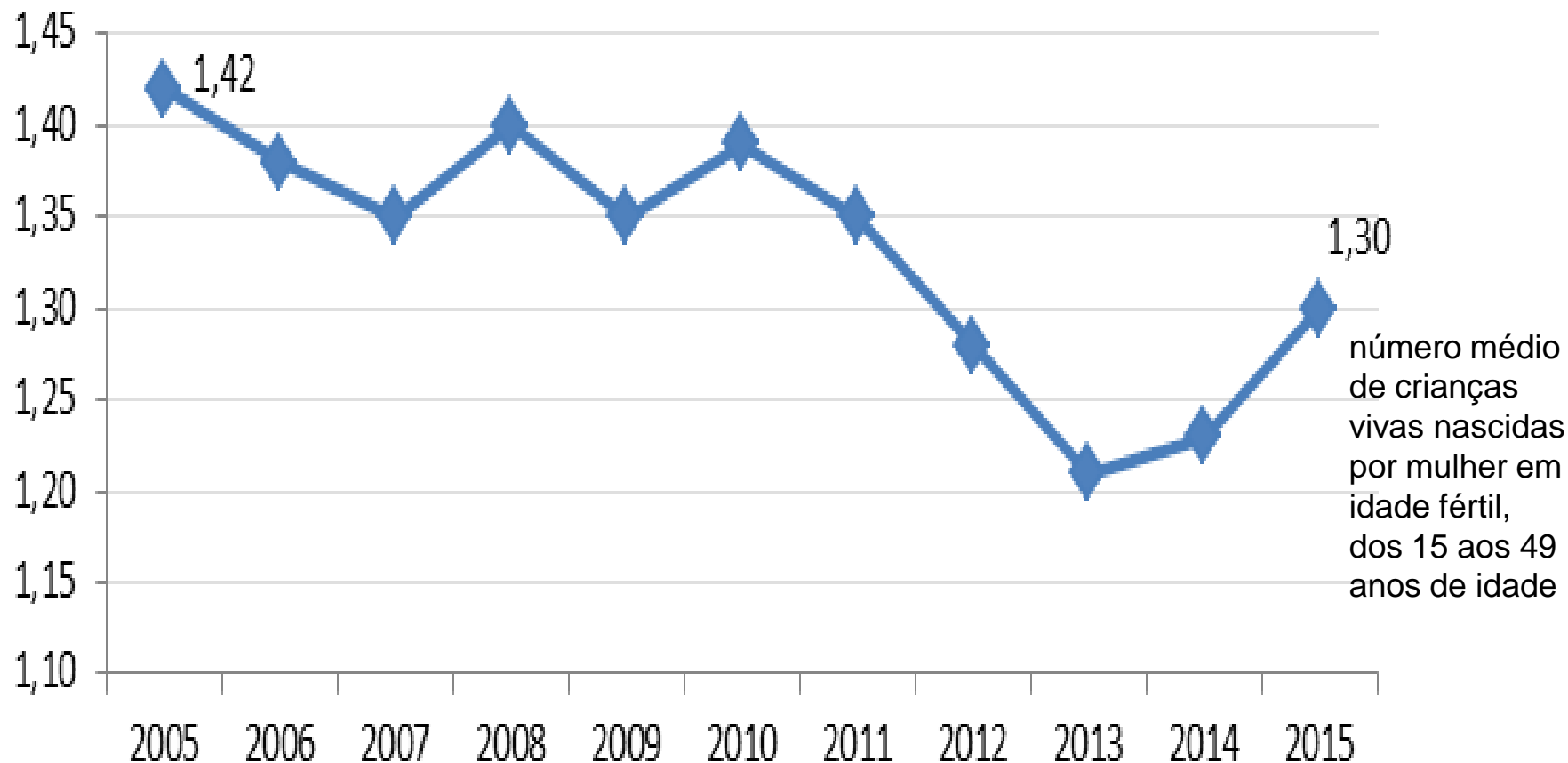
Como nos sentimos?

População residente em Portugal (2008-2015) (habitantes)

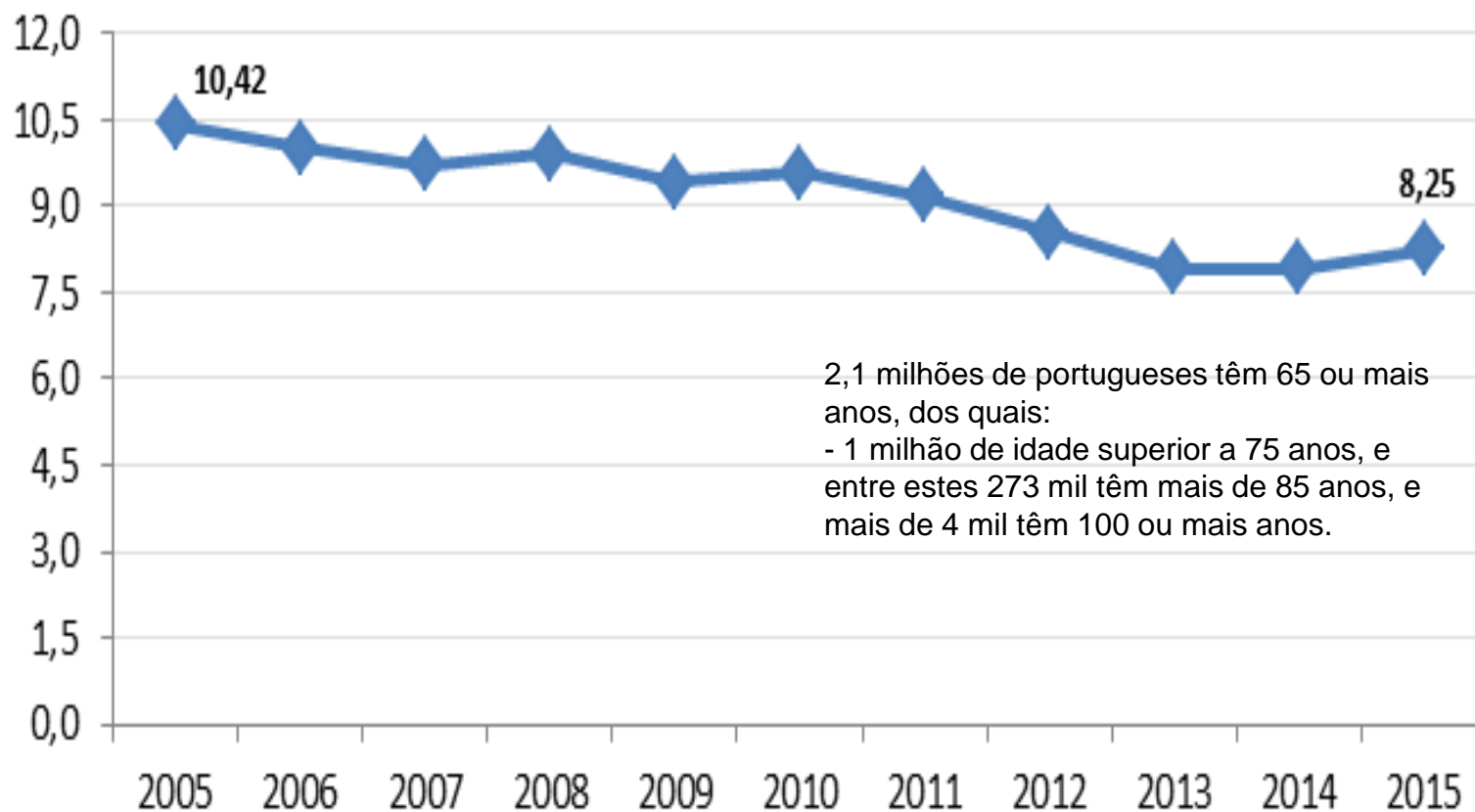


Índice sintético de fecundidade (2005-2015)

índice de renovação geracional
estimado em 2,1



Taxa bruta de natalidade (2005-2015)



Transição demográfica:
baixa natalidade e proporção crescente de cidadãos residentes com 65 e mais anos.

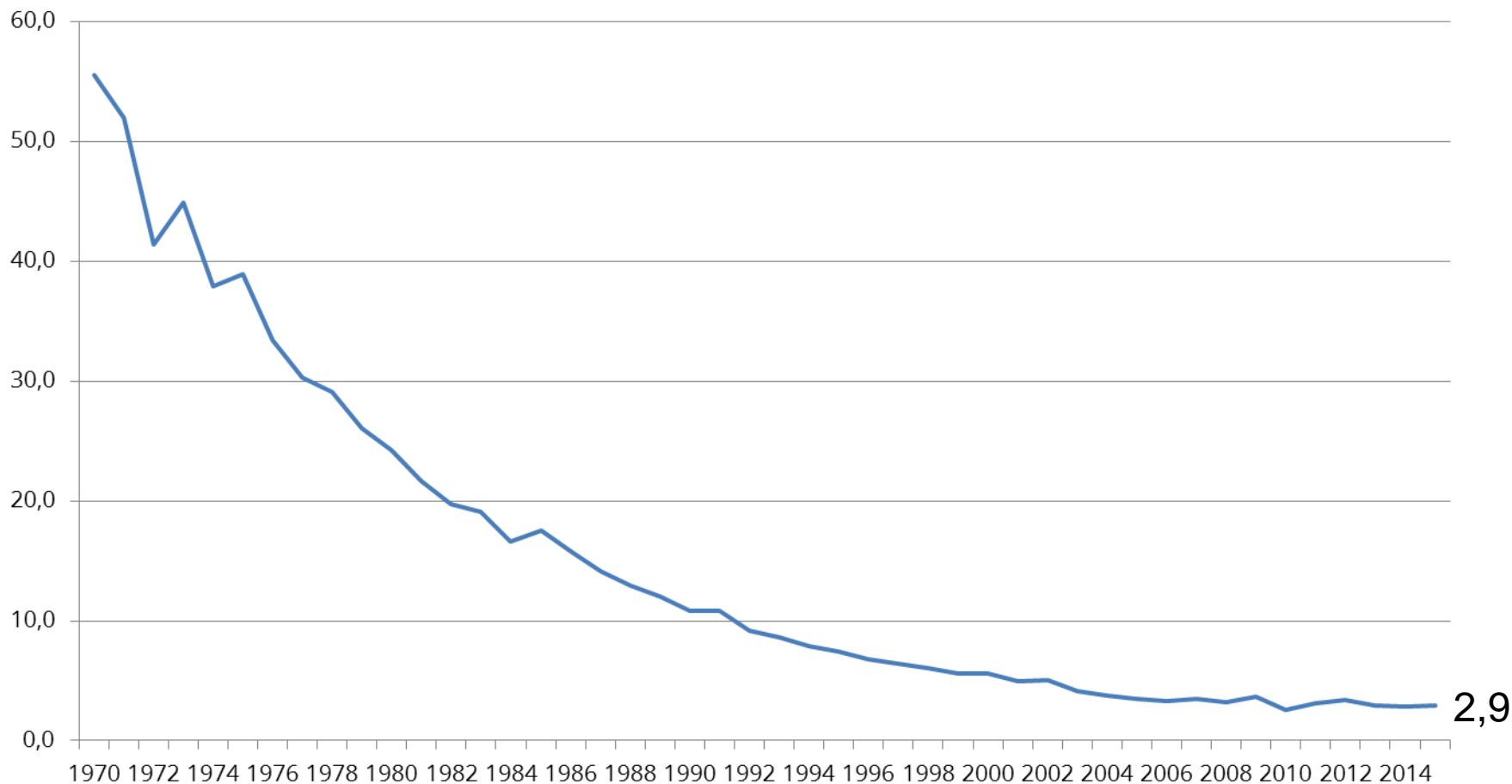
2,1 milhões de portugueses têm 65 ou mais anos, dos quais:
- 1 milhão de idade superior a 75 anos, e entre estes 273 mil têm mais de 85 anos, e mais de 4 mil têm 100 ou mais anos.

Taxa de mortalidade infantil (1970-2014)



DGS desde 1899
Direção-Geral da Saúde

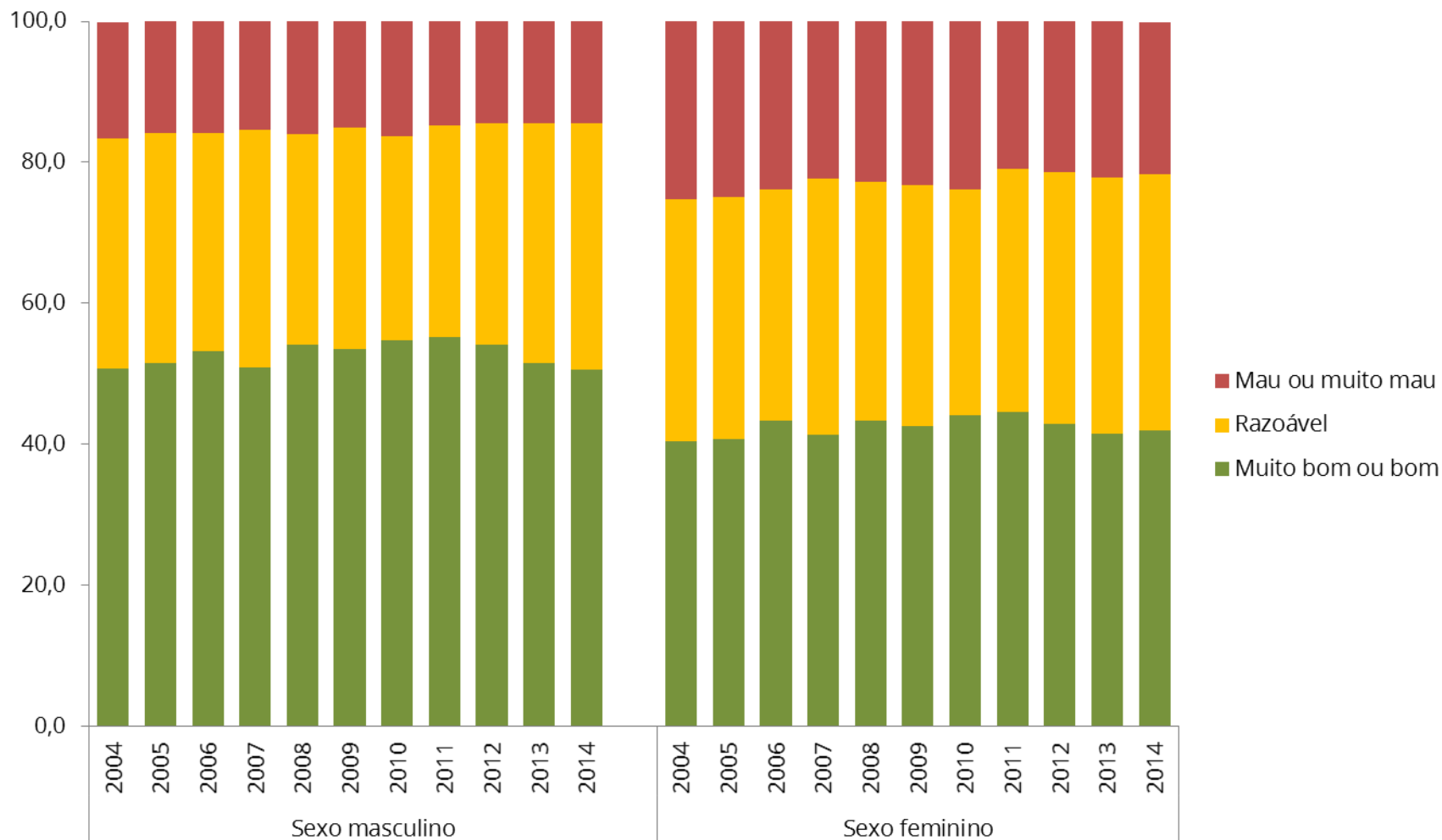
Taxa de mortalidade infantil (/1000 nados-vivos)



Autoapreciação do estado de saúde na população residente com 16 e + (%), por sexo (2004 a 2014)



DGS desde 1899
Direção-Geral da Saúde

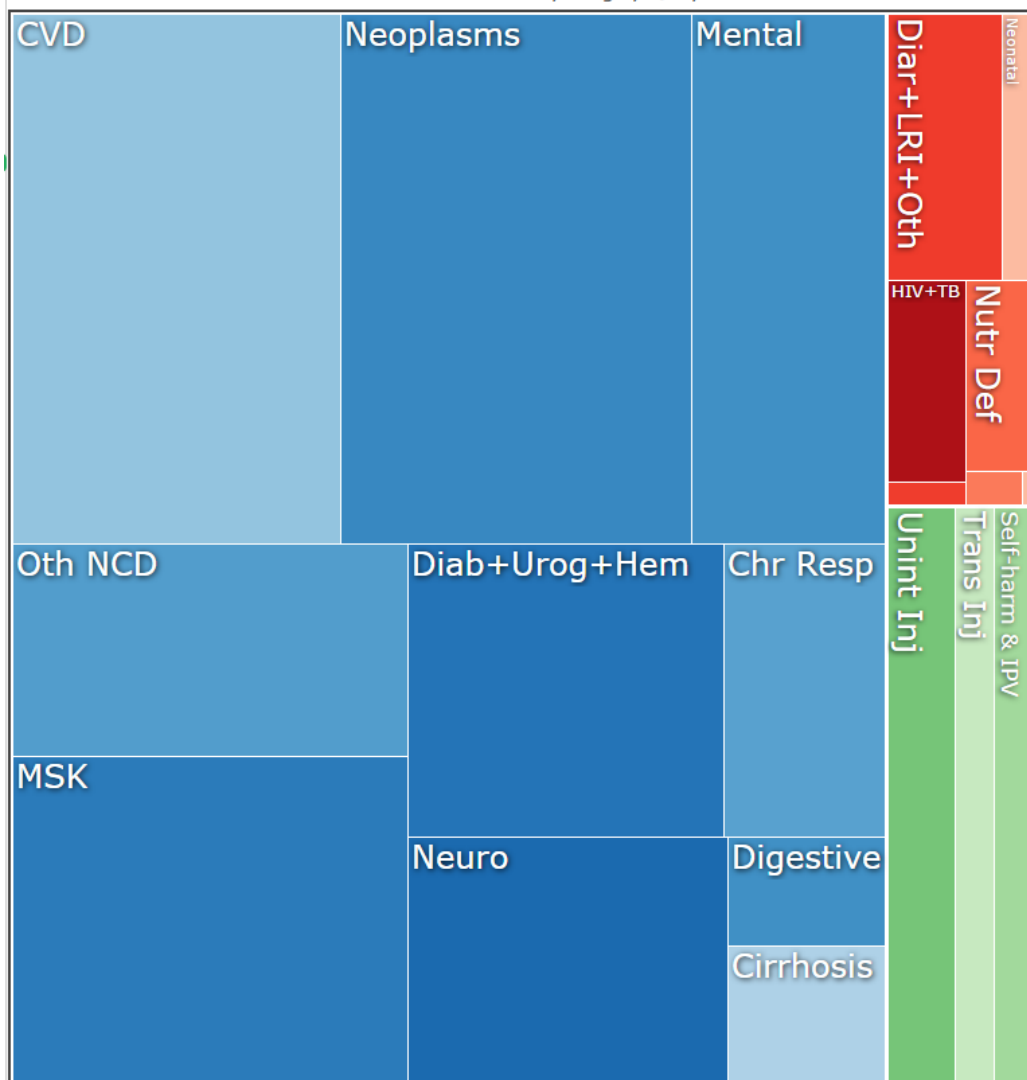


A perspetiva atual

Quais os fatores de risco?

Carga da Doença, segundo as doenças associadas, ambos os sexos, Portugal (DALYs)

Both sexes, All ages, 2013, DALYs



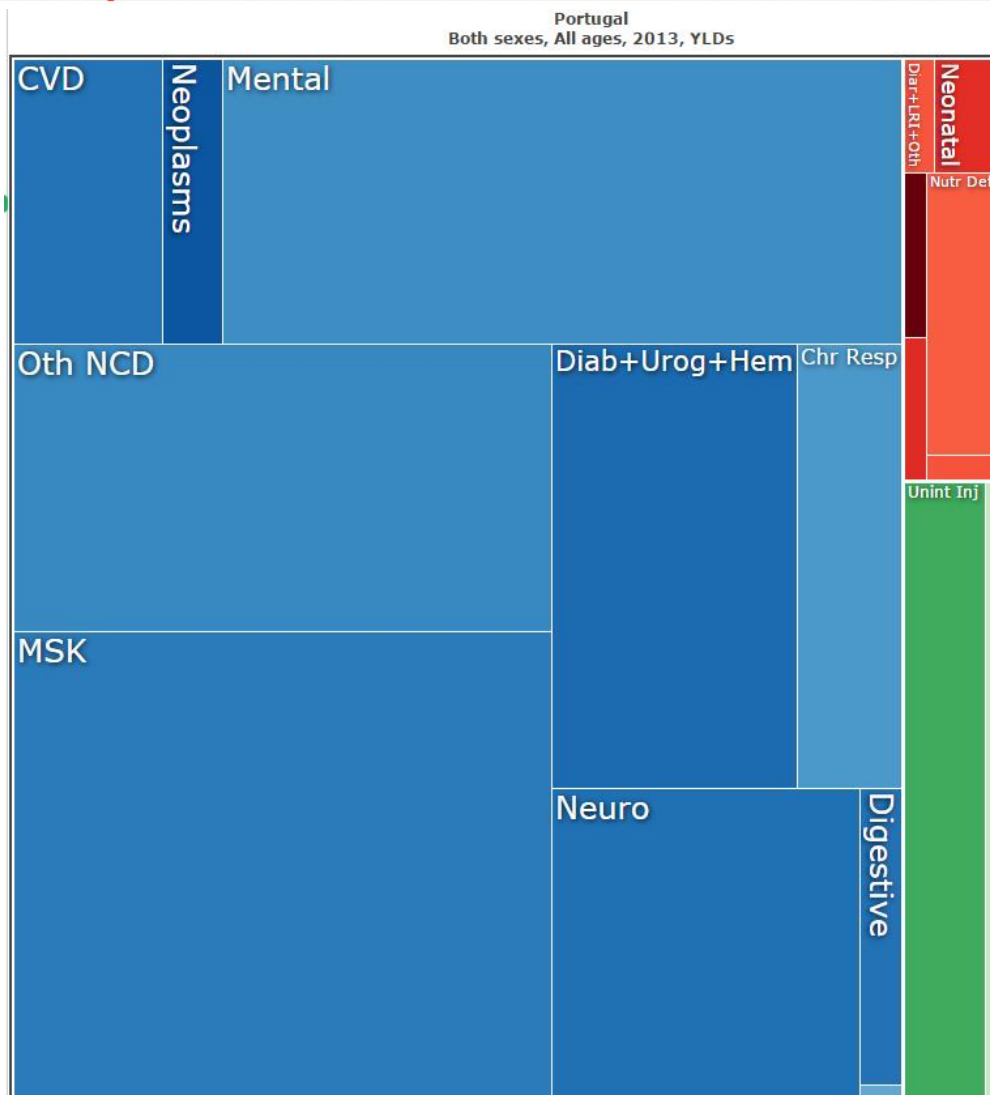
Doenças não Transmissíveis
86%

8% Lesões

6% Doenças Transmissíveis

DALY – Disability- Adjusted Life Years

Carga da Doença segundo as doenças associadas, ambos os sexos, 2013 (YLD)



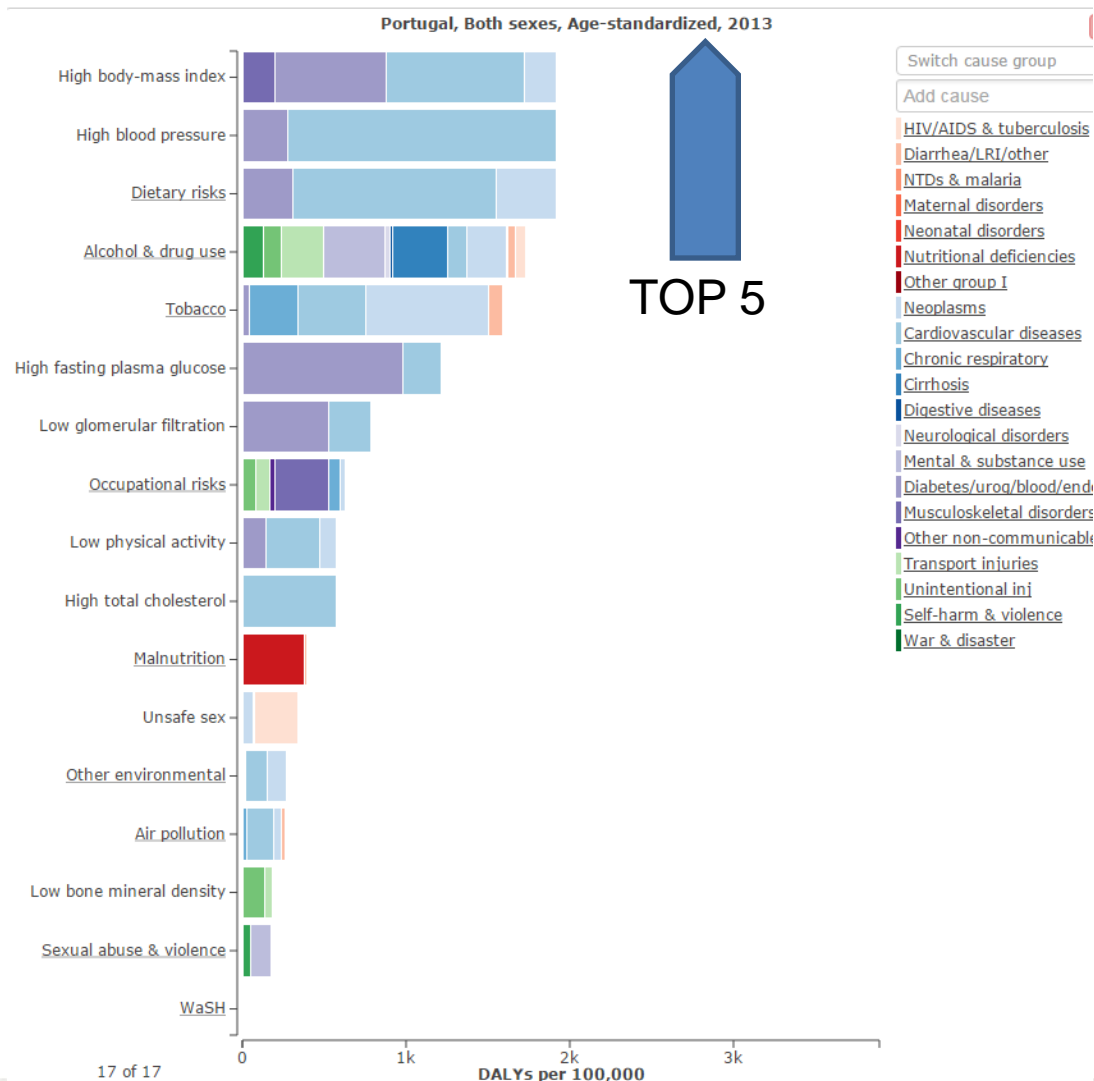
Doenças não Transmissíveis
90%

Lesões
6%

Doenças Transmissíveis
4%

YLD – Years Lived with Disability

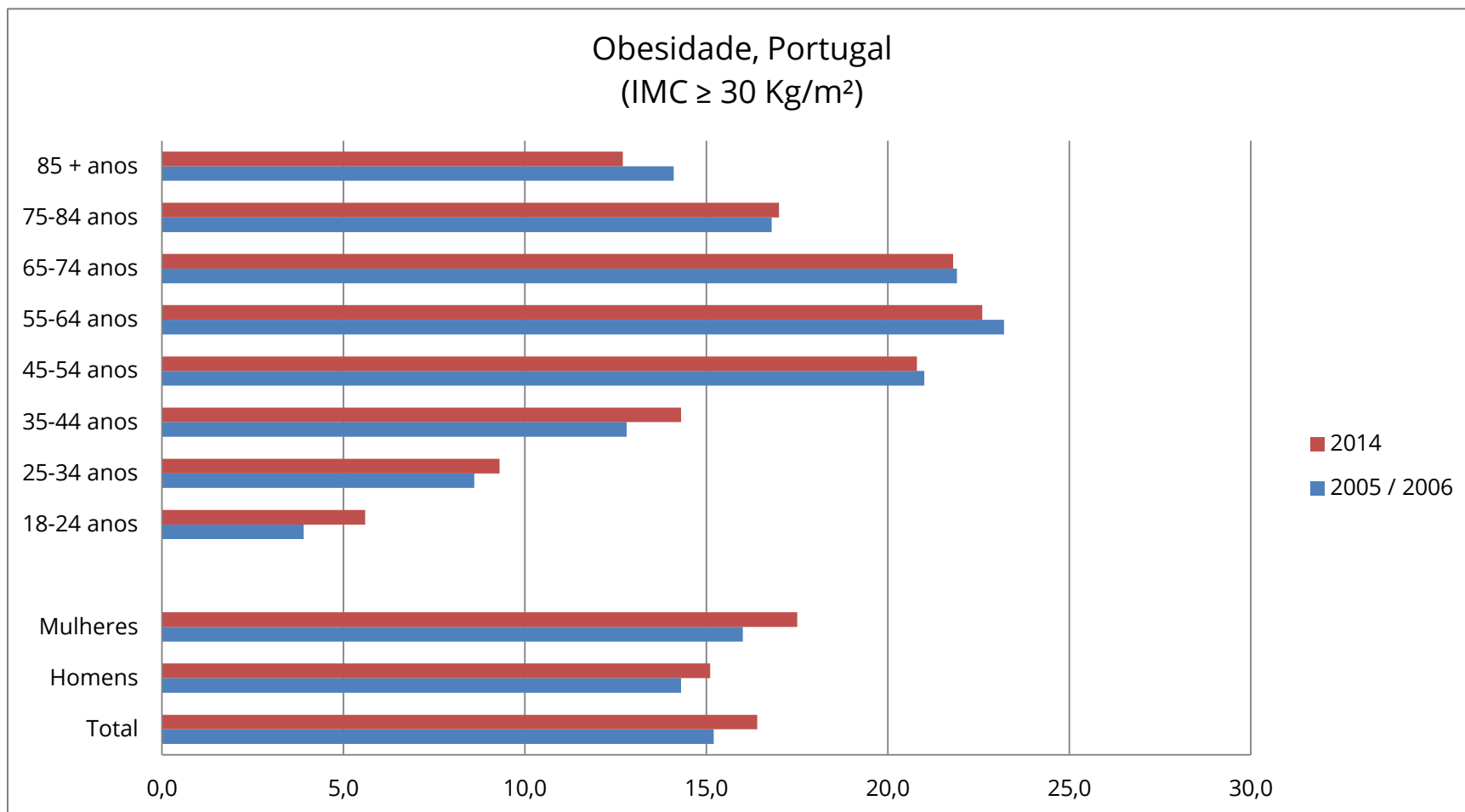
Fatores de risco por peso na Carga da Doença (DALYs por 100 000 habitantes) segundo doenças associadas, ambos os sexos, 2013



Fonte: IHME, 2016 acedida a 14 de setembro 2016 em

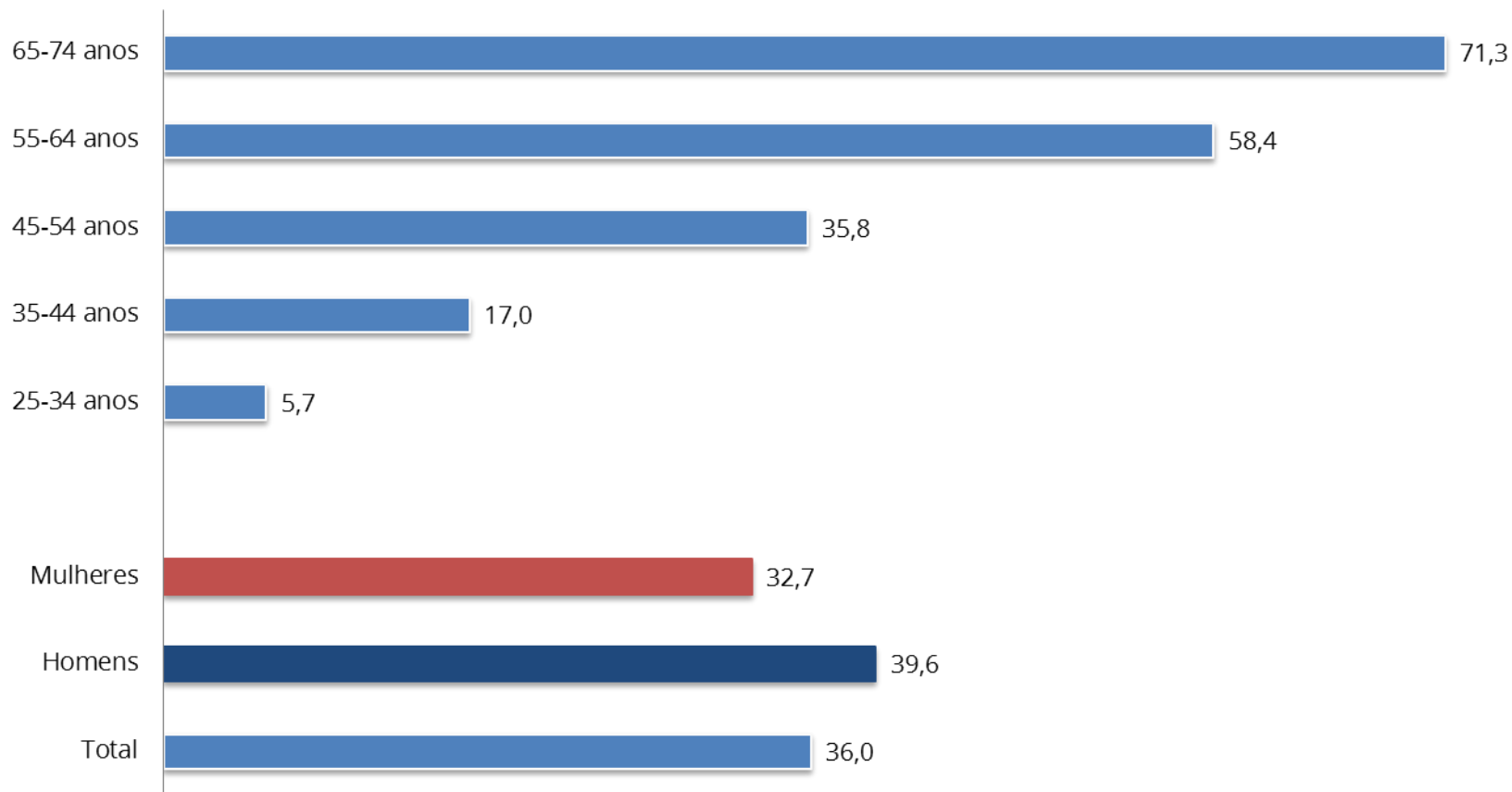
<http://vizhub.healthdata.org/gbd-compare/>

Prevalência (%) da obesidade na população residente com 15 ou mais anos

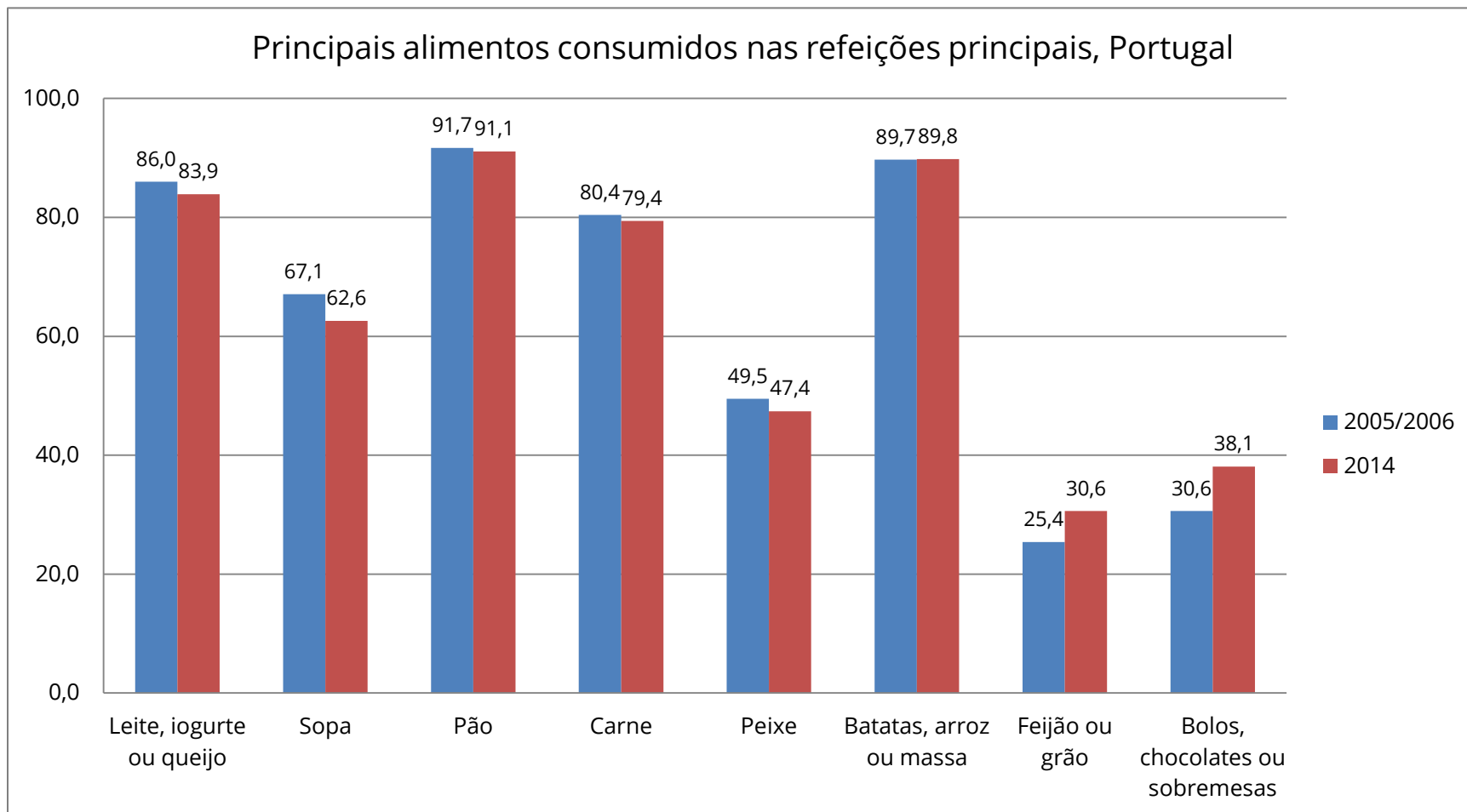


Prevalência (%) da hipertensão arterial na população residente com idade entre 25 e 74 anos

Hipertensão arterial, Portugal, 2015 (PAS \geq 140 ou PAD \geq 90 ou medicação anti-hipertensora)



Proporção (%) da população residente com 15 ou + anos, por tipo de alimentos consumidos nas refeições principais

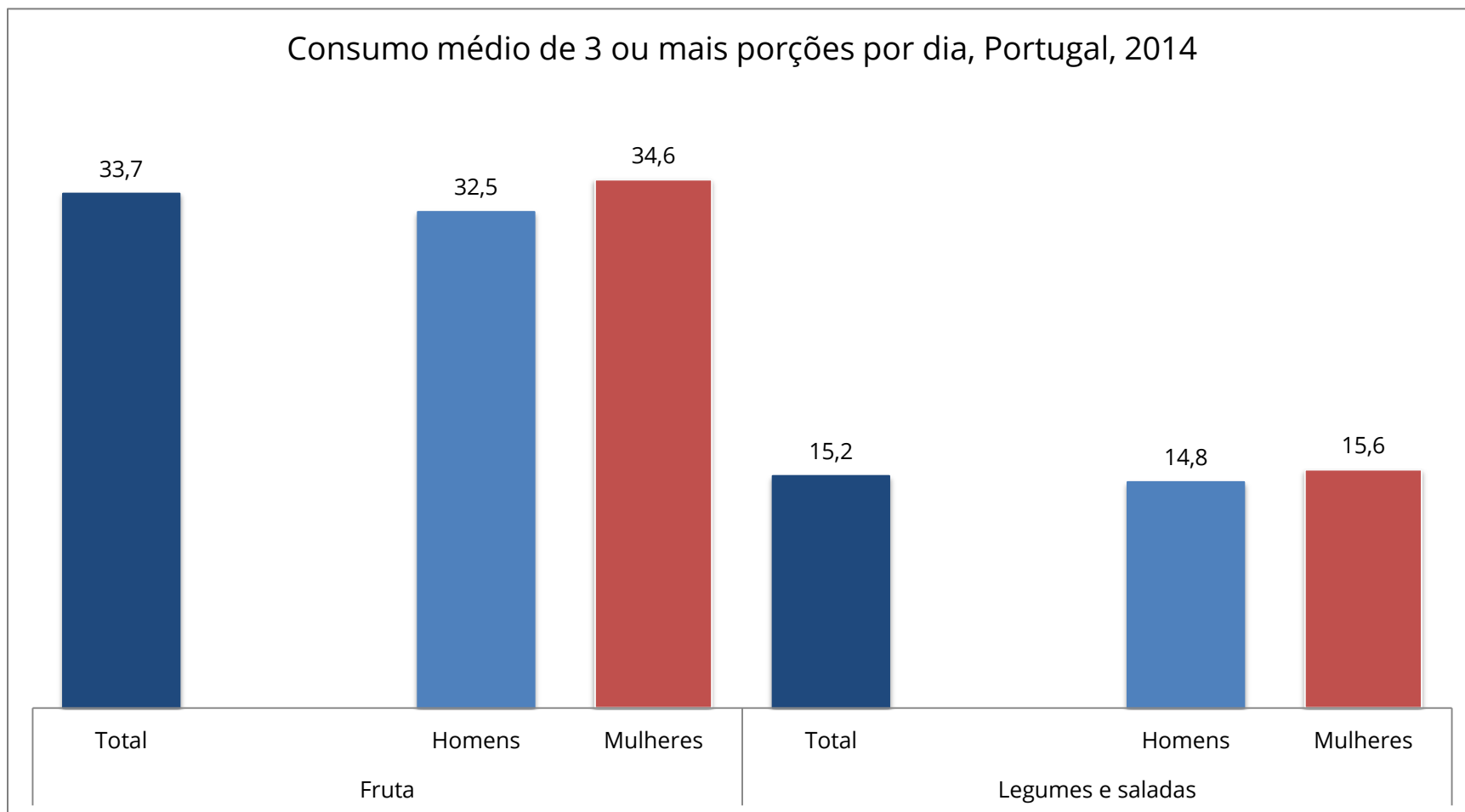


Proporção (%) da população residente com 15 ou + anos que em média consome diariamente 3 ou + porções de fruta e de legumes e saladas



DGS desde 1899
Direção-Geral da Saúde

Consumo médio de 3 ou mais porções por dia, Portugal, 2014

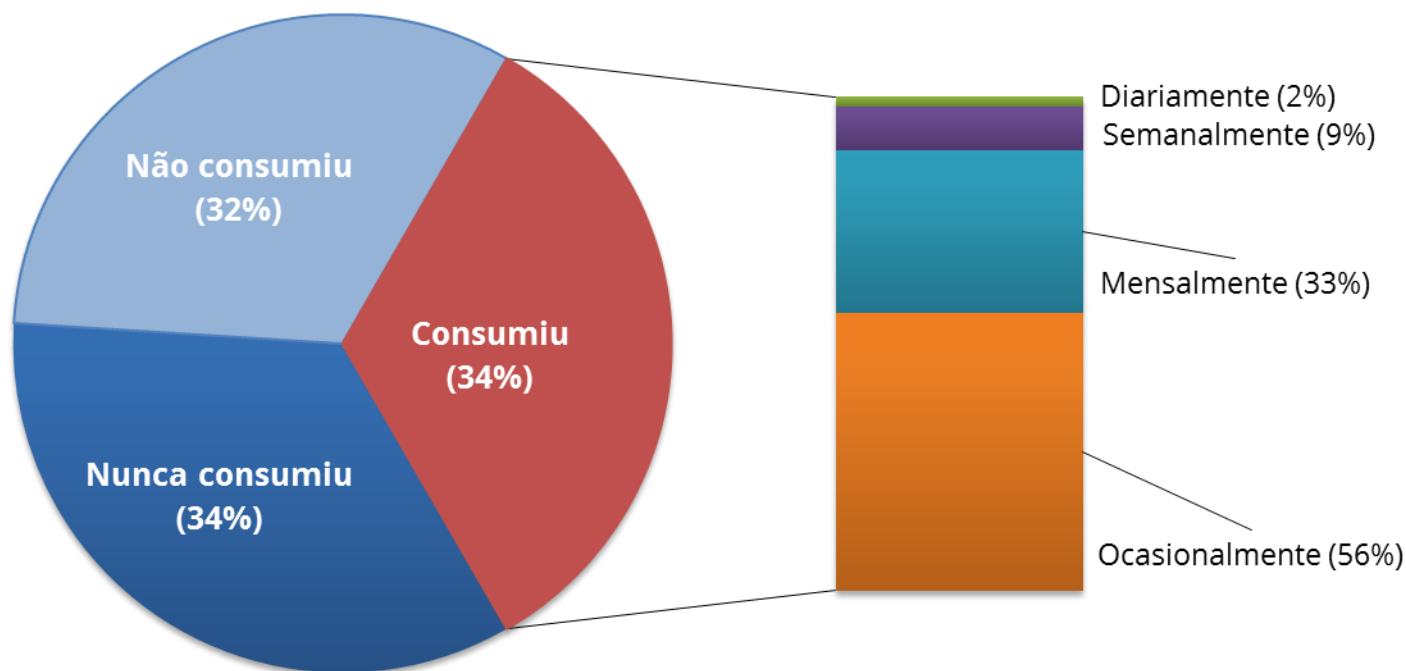


Proporção (%) da população residente com 15 ou+ anos que consumiu bebidas alcoólicas nos 12 meses anteriores à entrevista



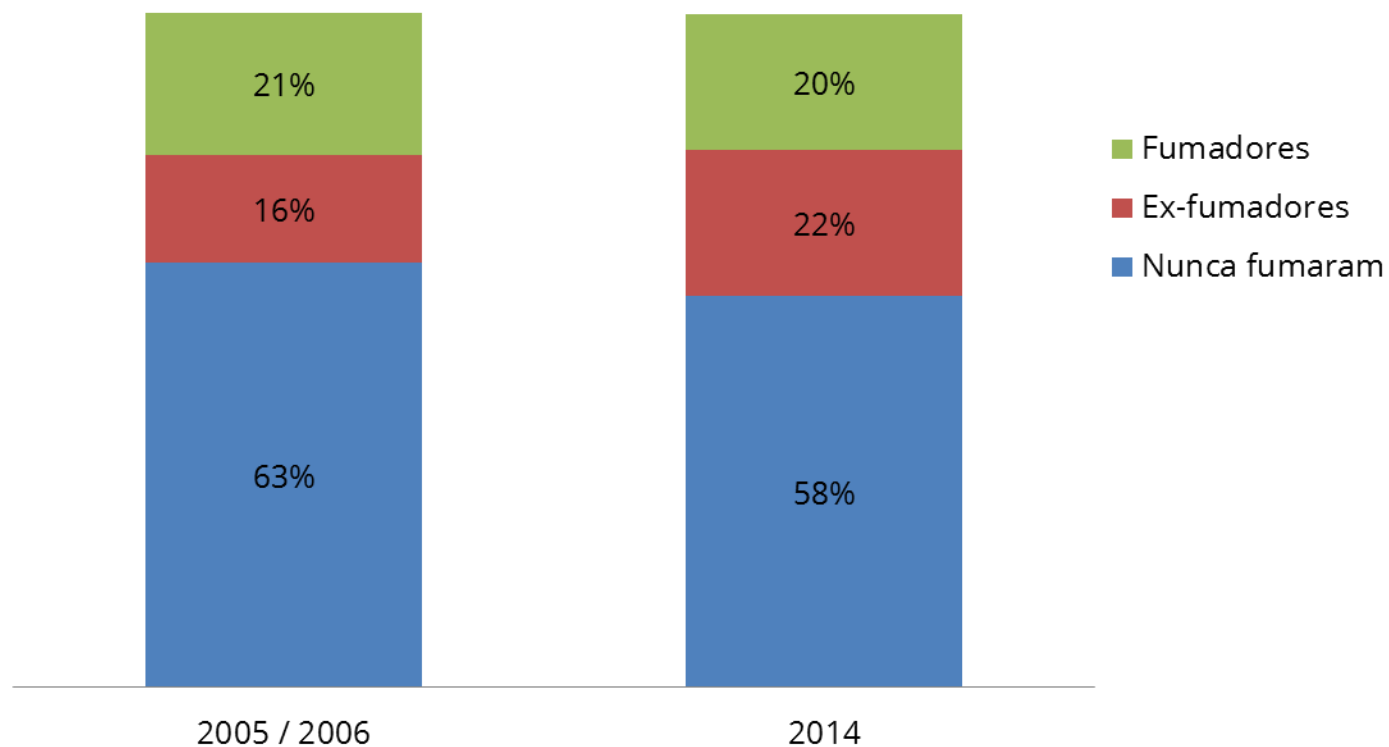
DGS desde 1899
Direção-Geral da Saúde

Condição perante o consumo arriscado de álcool, Portugal, 2014



Consumo arriscado de álcool: consumo de 6 ou mais bebidas alcoólicas numa única ocasião ou evento pelo menos uma vez nos 12 meses que antecederam a entrevista

População residente com 15 e +anos (%) por condição perante o consumo de tabaco



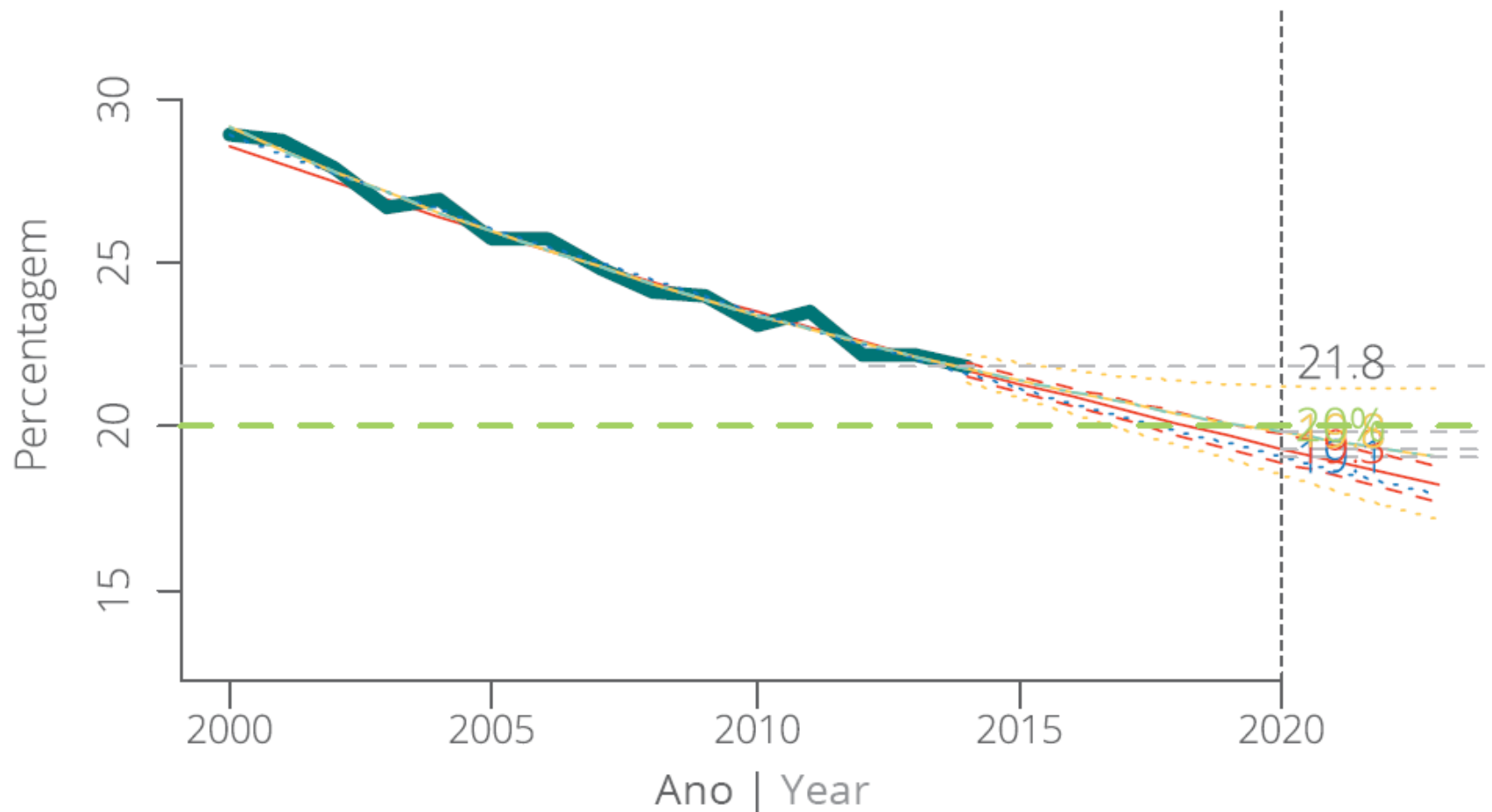


A perspetiva futura

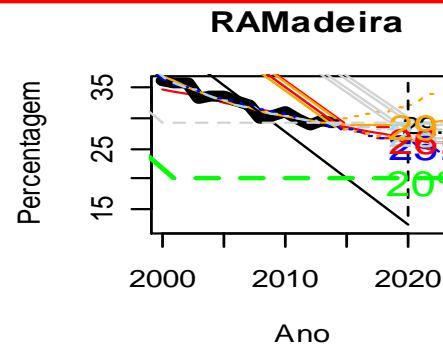
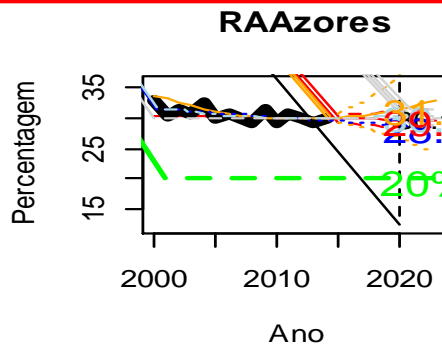
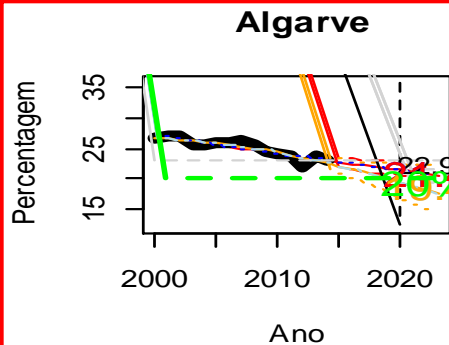
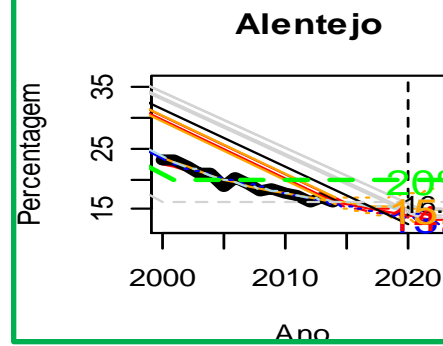
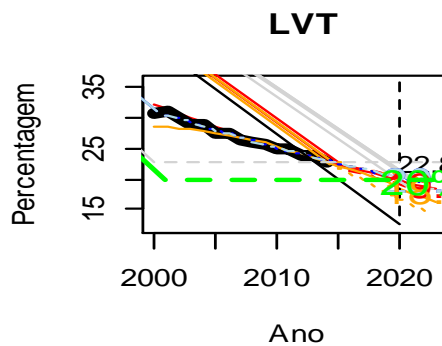
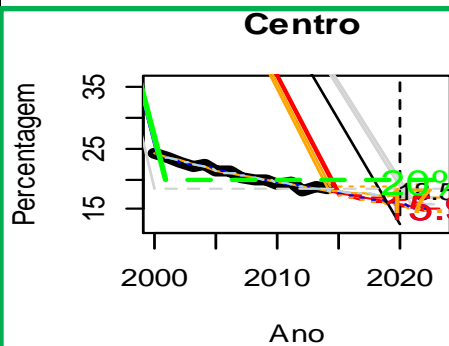
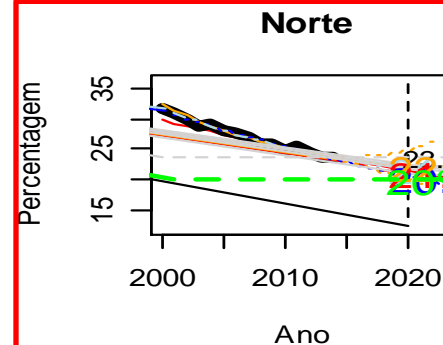
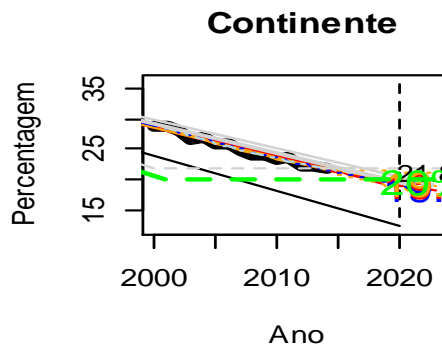
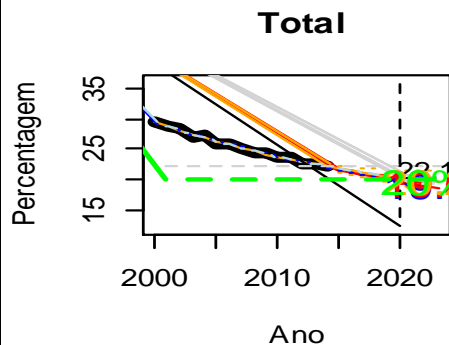
Metas dos PNS 2020

1. Proporção de óbitos < 70 anos relativamente ao total de óbitos (%)

Continente | Mainland

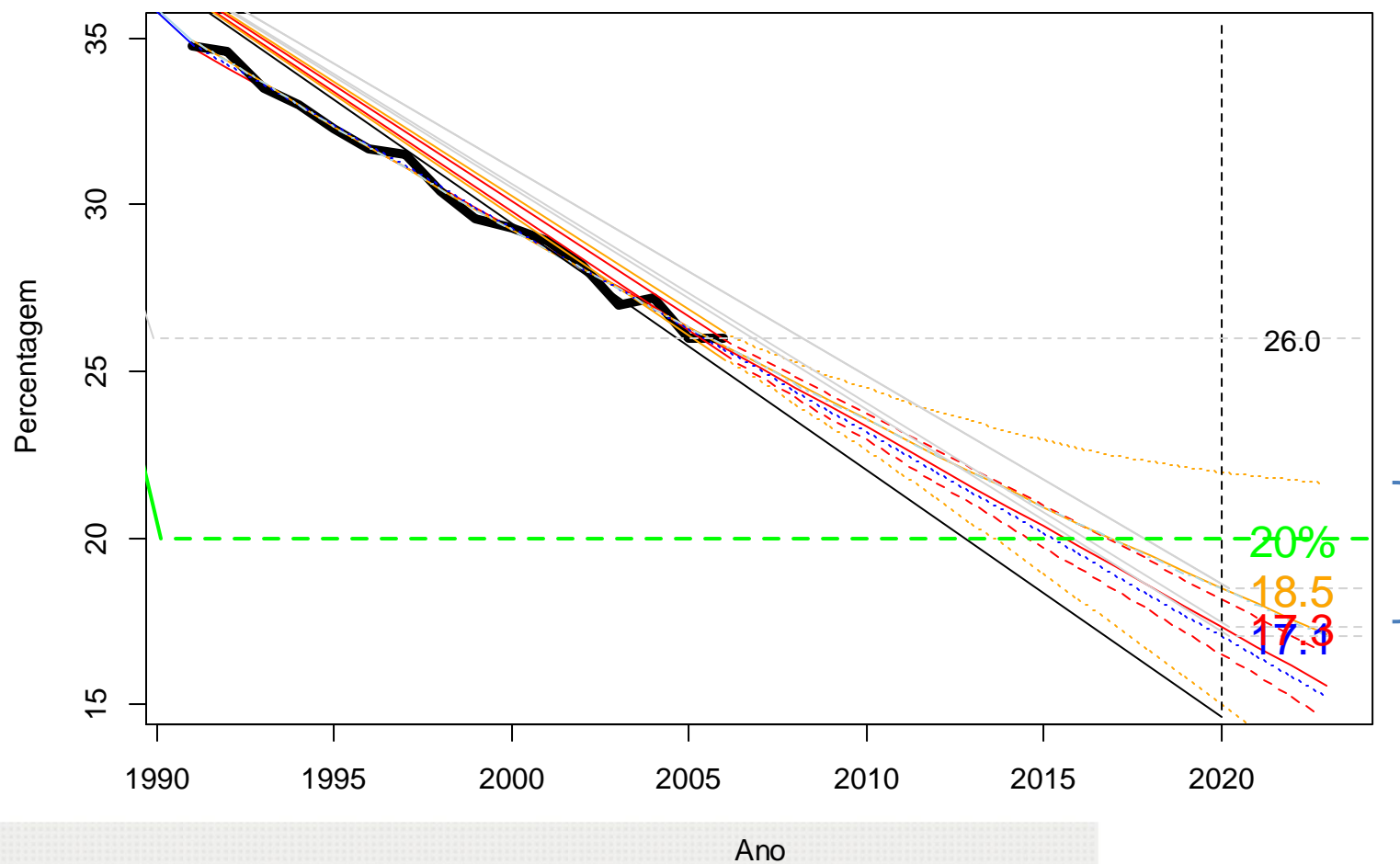


Óbitos < 70 anos



1. Óbitos < 70 anos relação ao total (%) 2006

Portugal

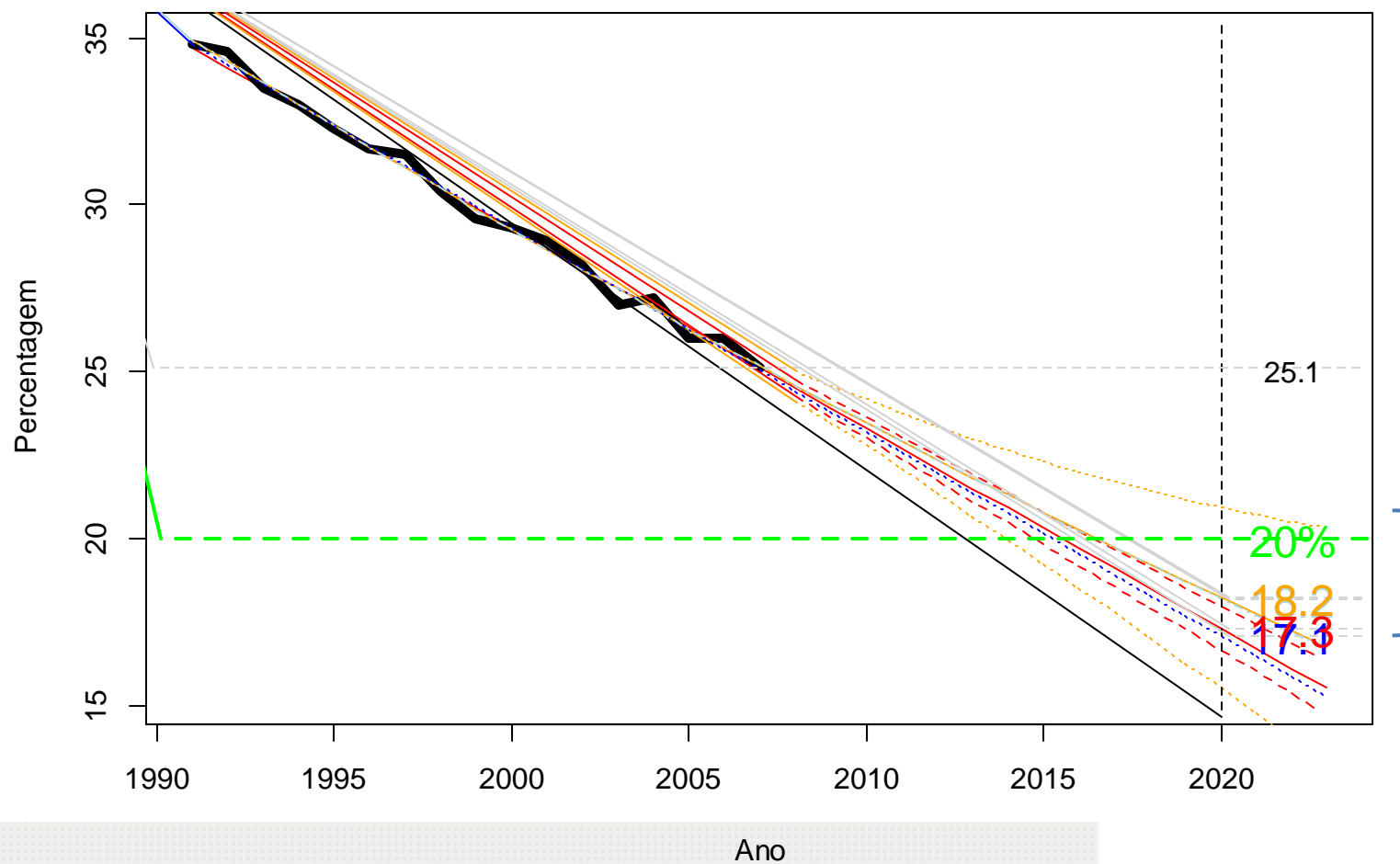


1. Óbitos < 70 anos em relação ao total (%) 2007



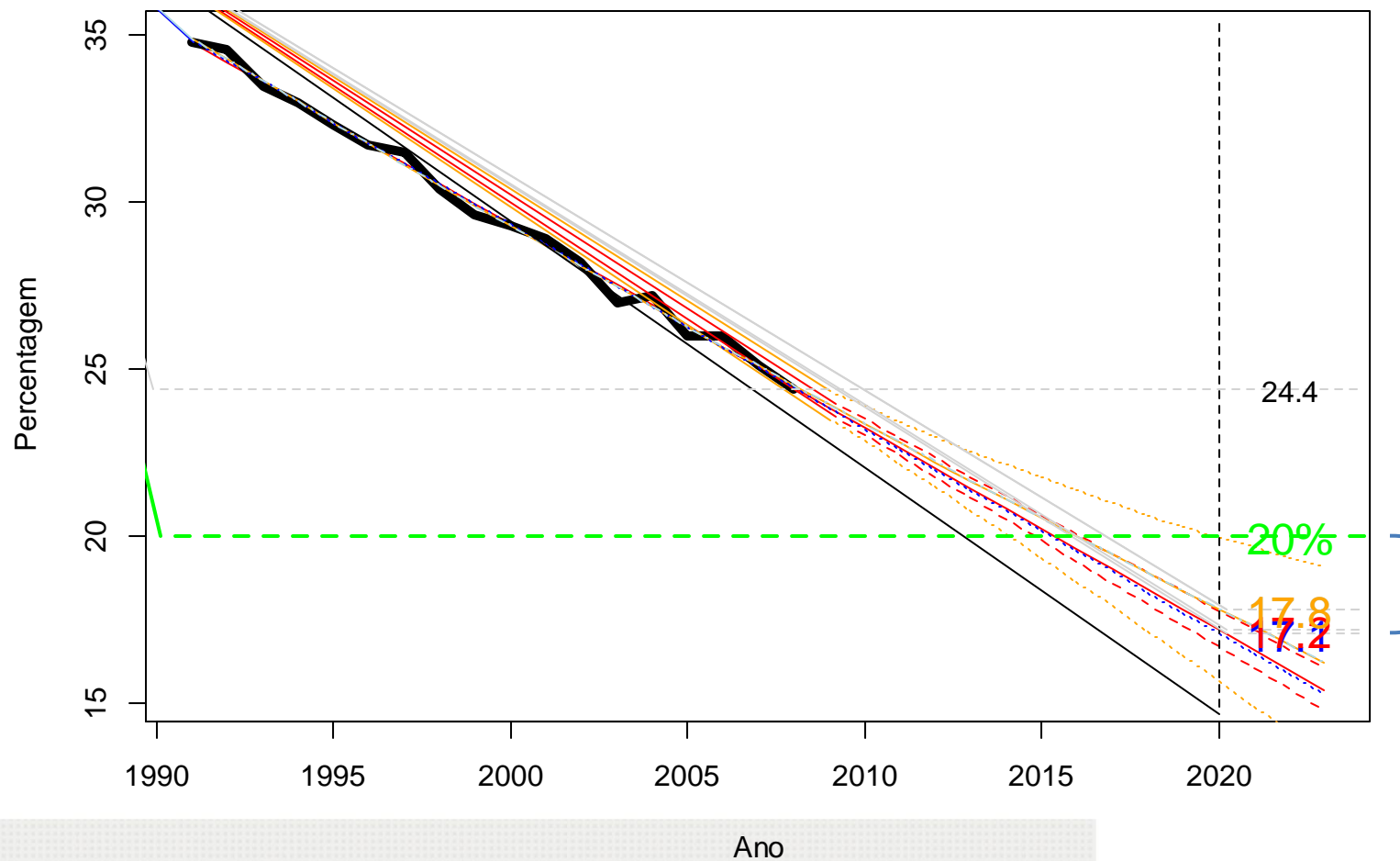
DGS desde
1899
Direção-Geral da Saúde

Portugal



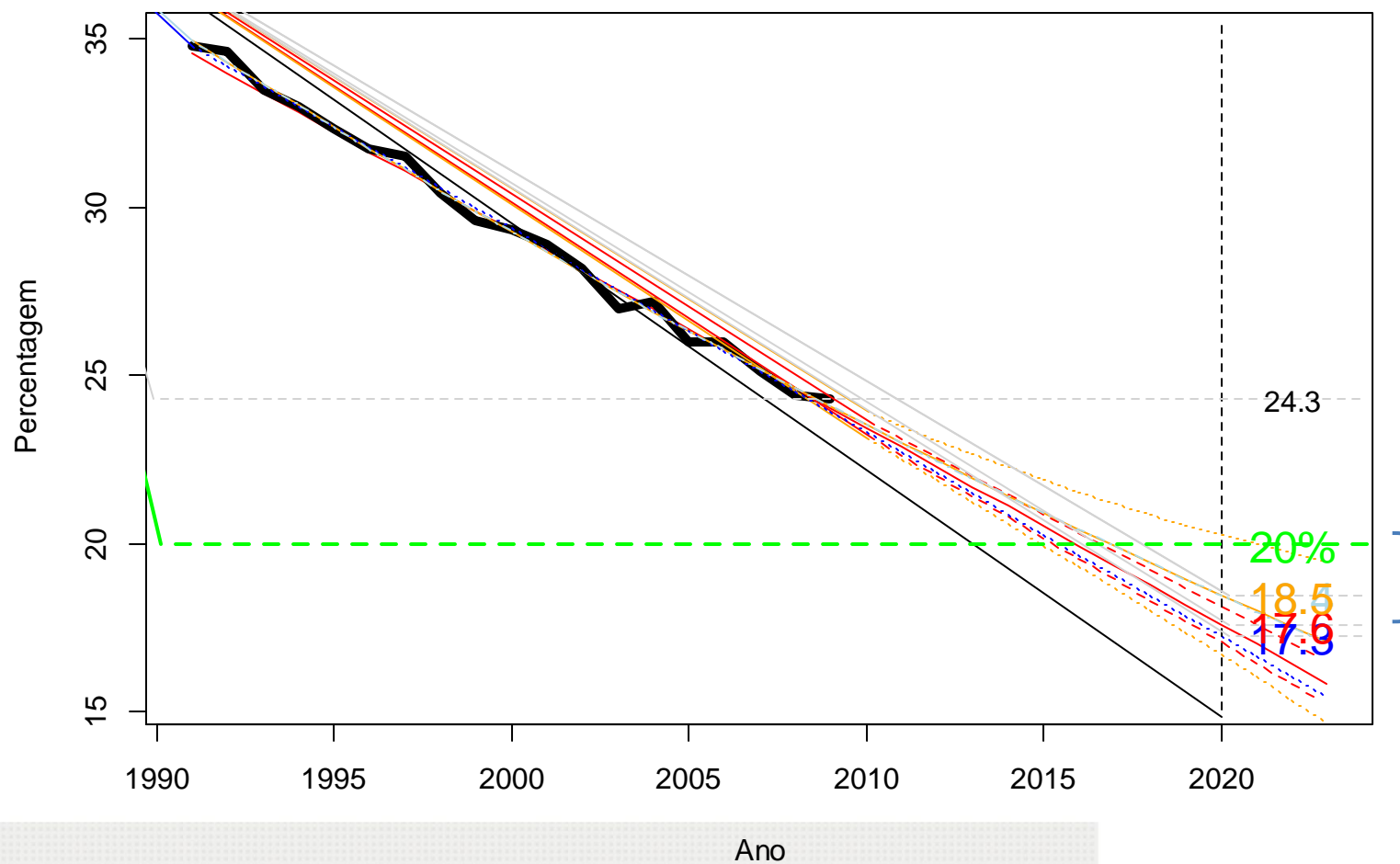
1. Óbitos < 70 anos em relação ao total (%) 2008

Portugal



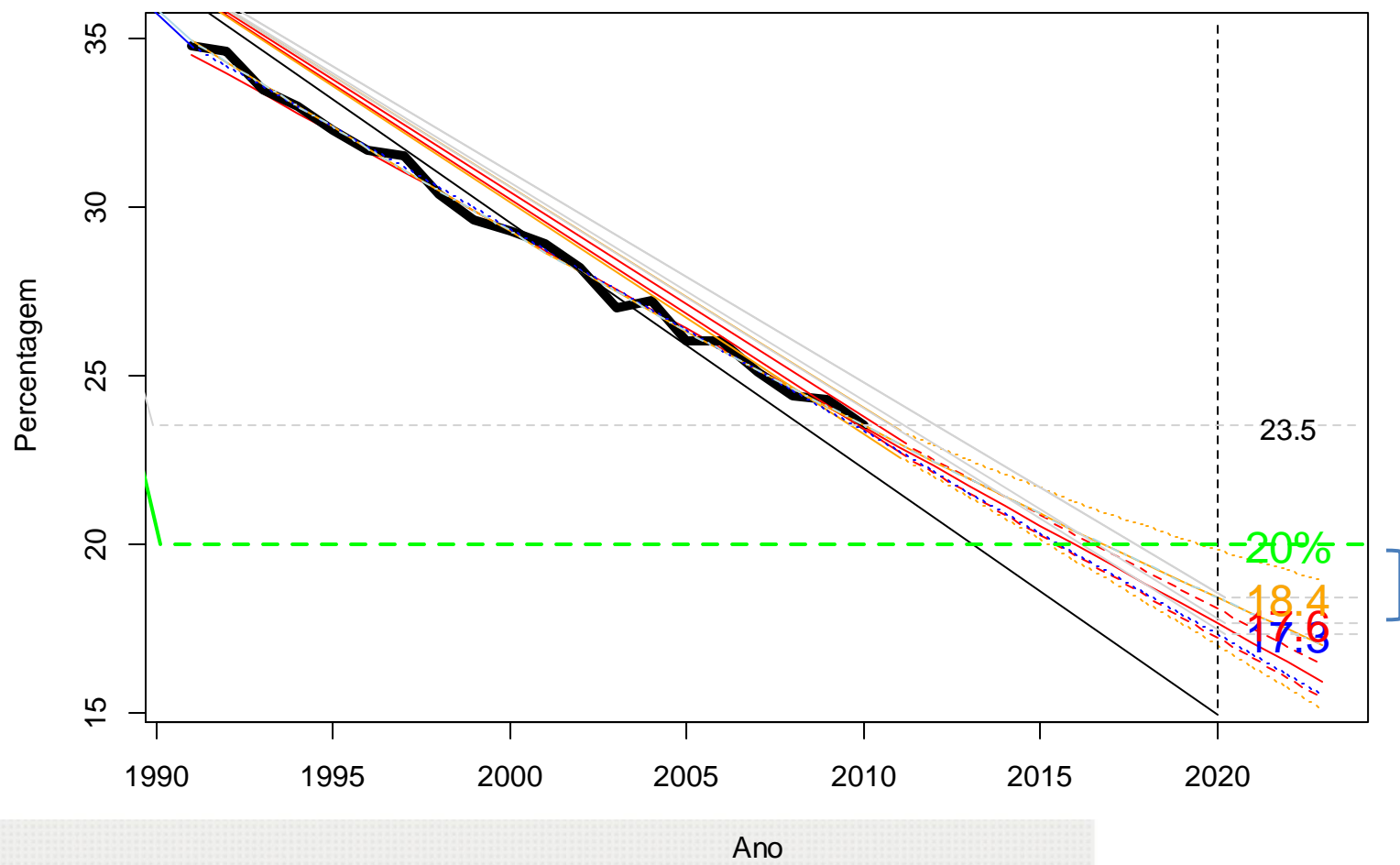
1. Óbitos < 70 anos em relação ao total (%) 2009

Portugal



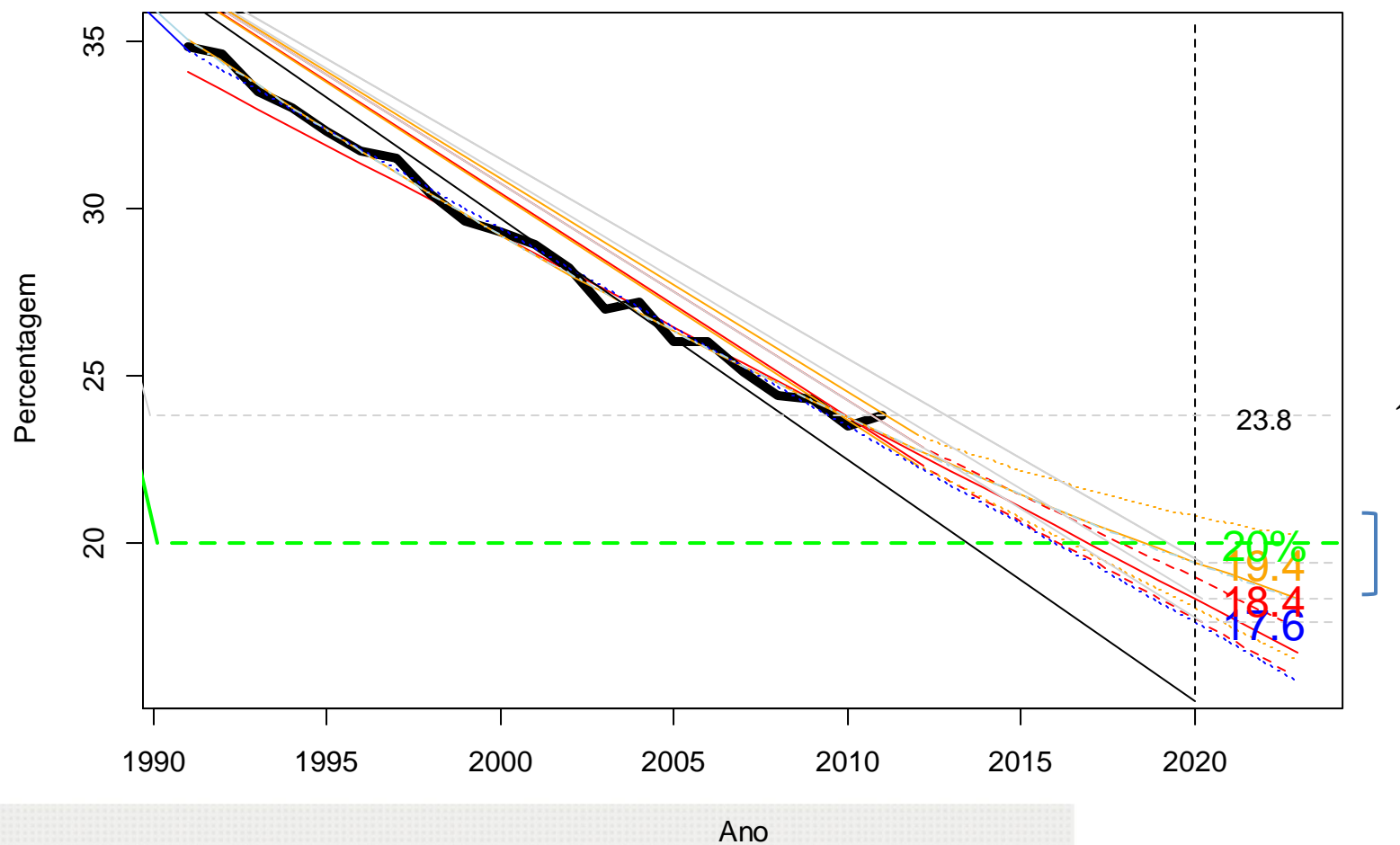
1. Óbitos < 70 anos em relação ao total (%) 2010

Portugal



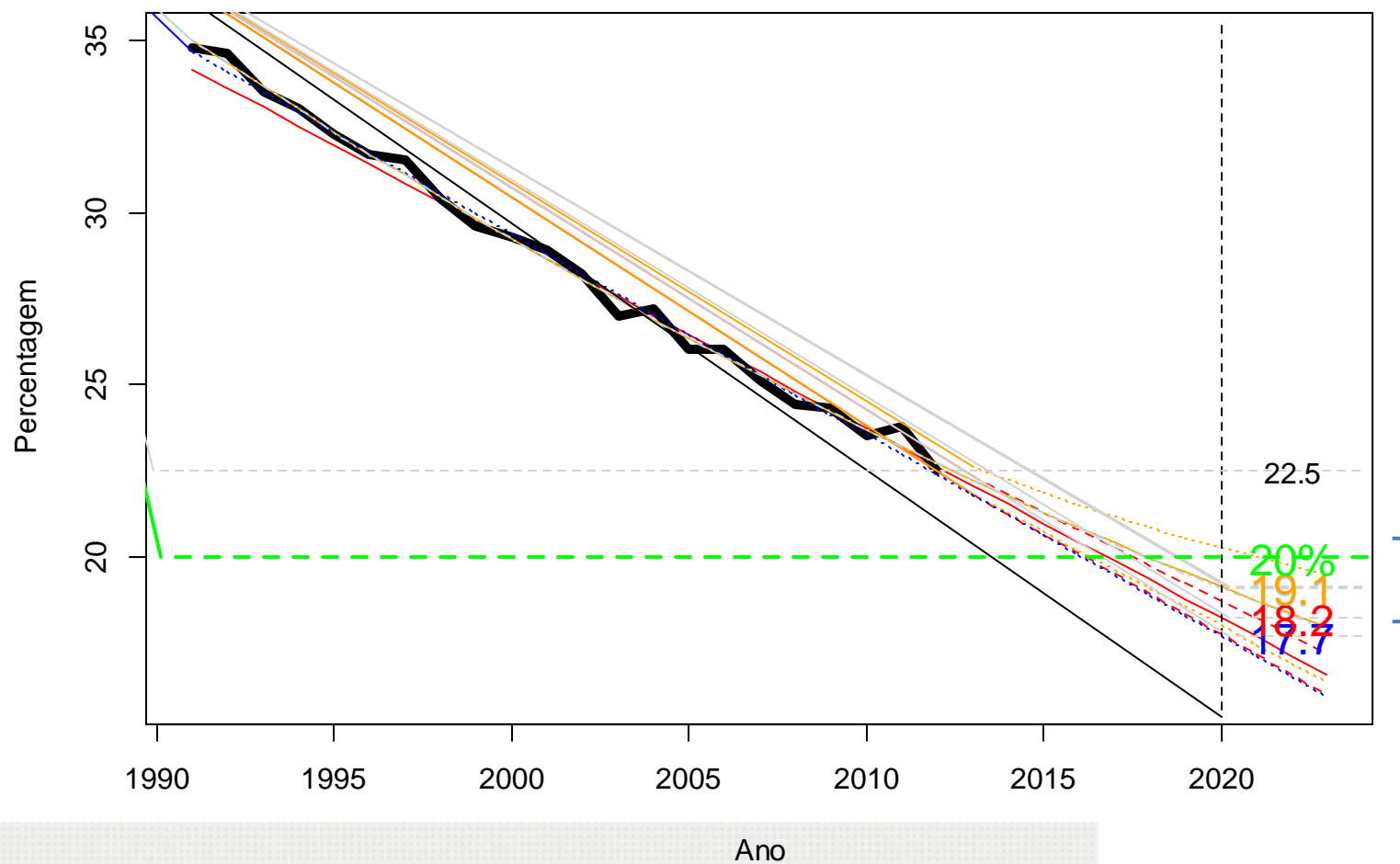
1. Óbitos < 70 anos em relação ao total (%) 2011

Portugal



1. Óbitos <70 anos em relação ao total (%) 2012

Portugal

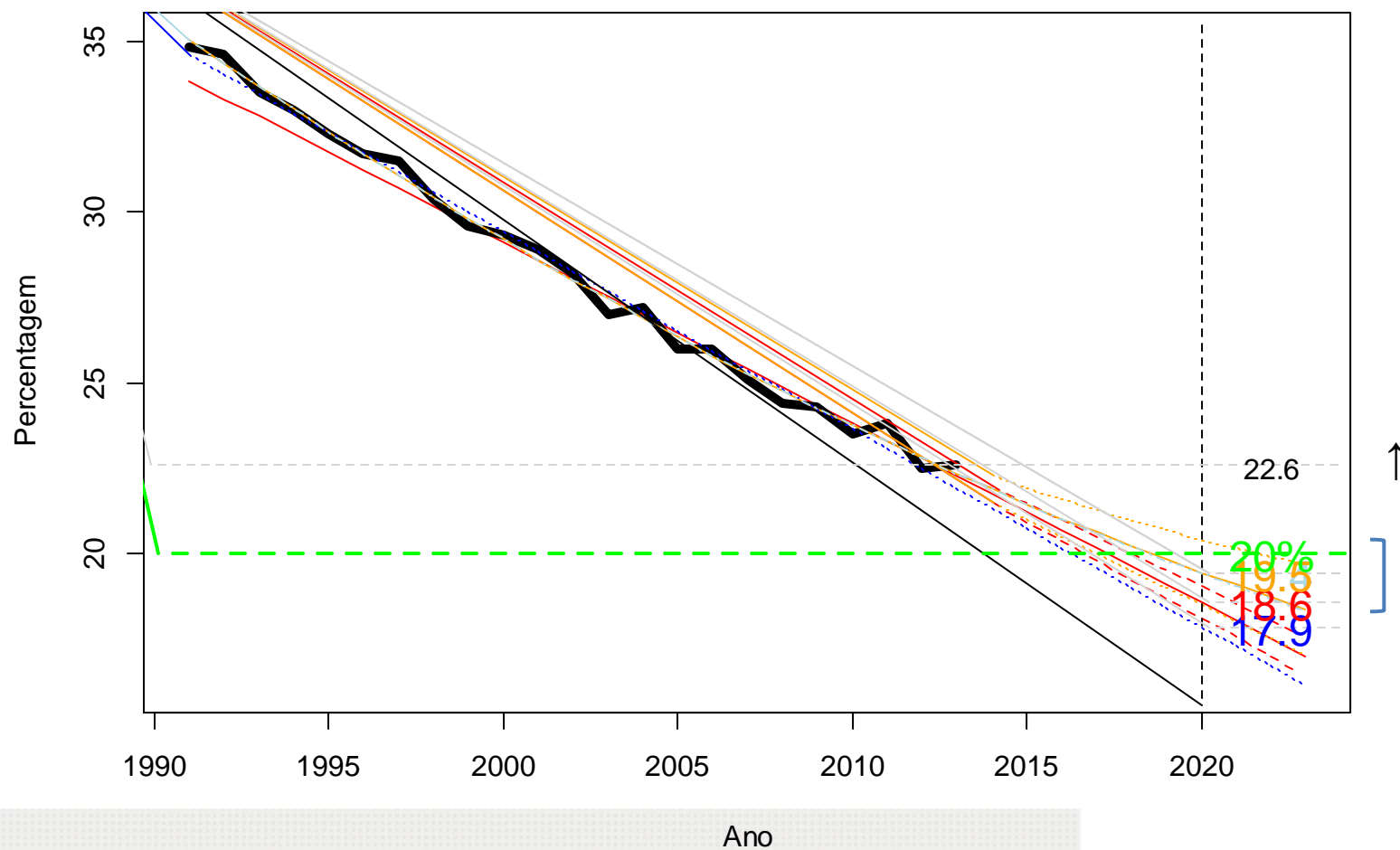


1. Óbitos < 70 anos em relação ao total (%) 2013



DGS desde 1899
Direção-Geral da Saúde

Portugal

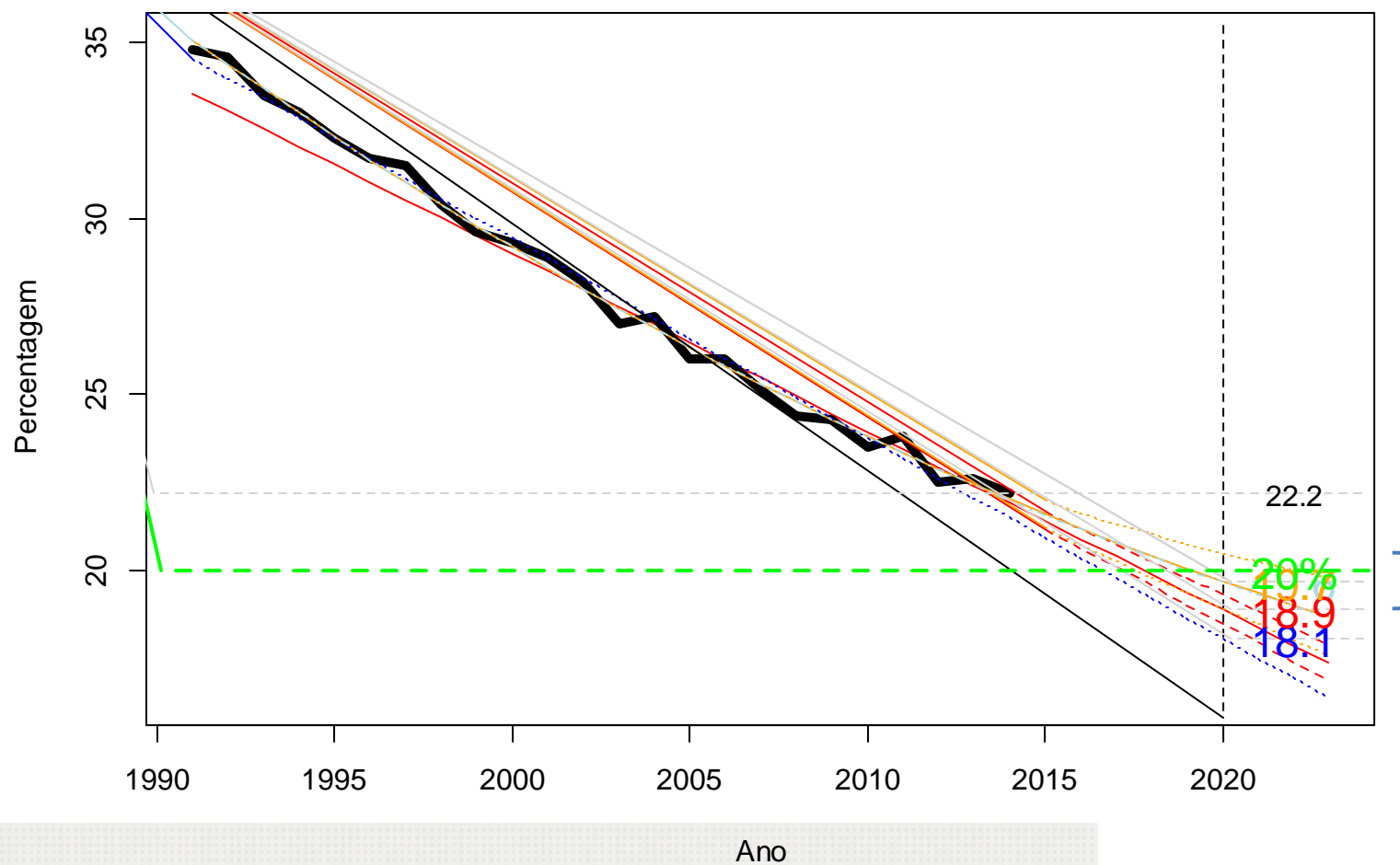


1. Óbitos < 70 anos em relação ao total (%) 2014



DGS desde 1899
Direção-Geral da Saúde

Portugal

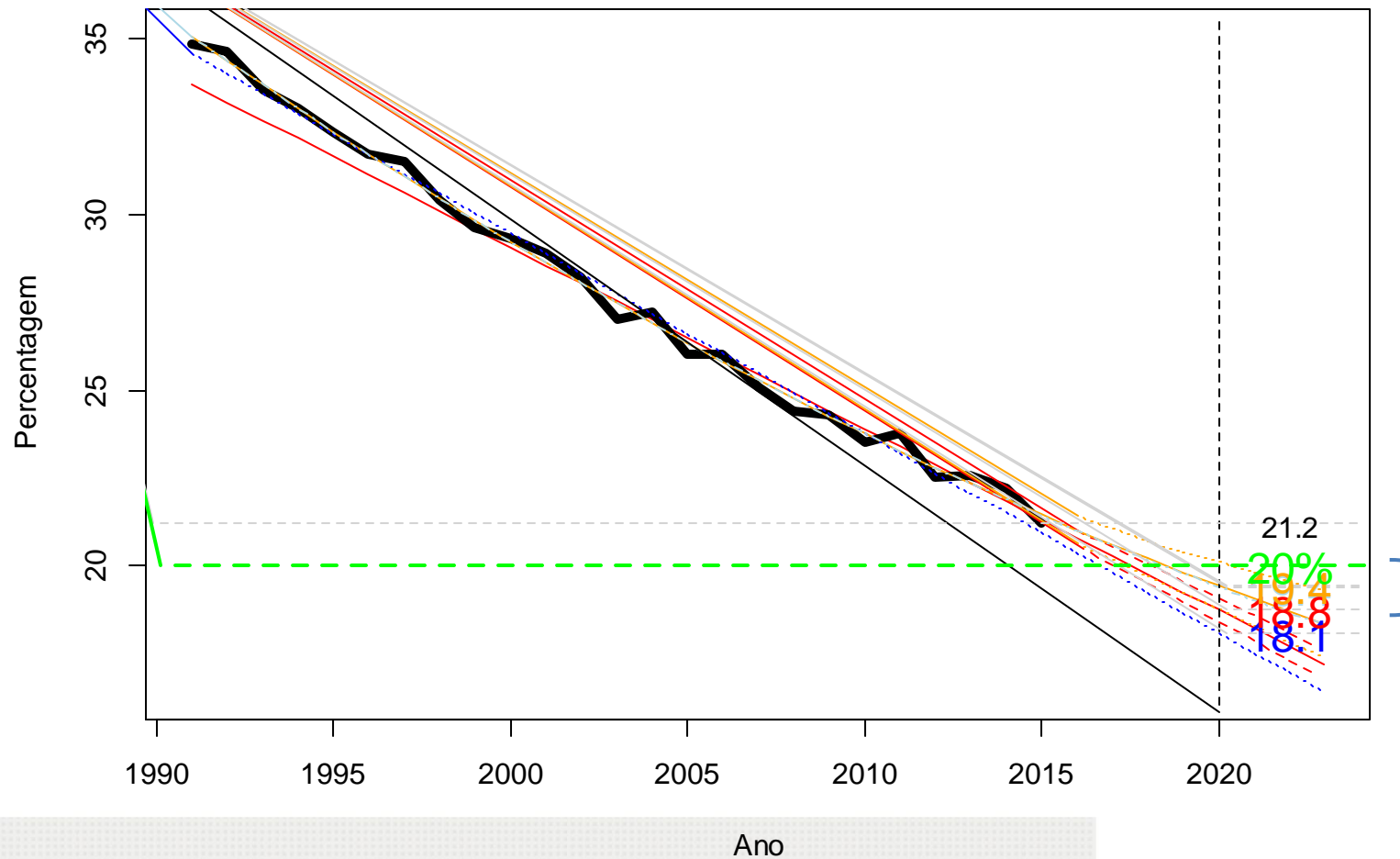


1. Óbitos < 70 anos em relação ao total (%) 2015



DGS desde 1899
Direção-Geral da Saúde

Portugal

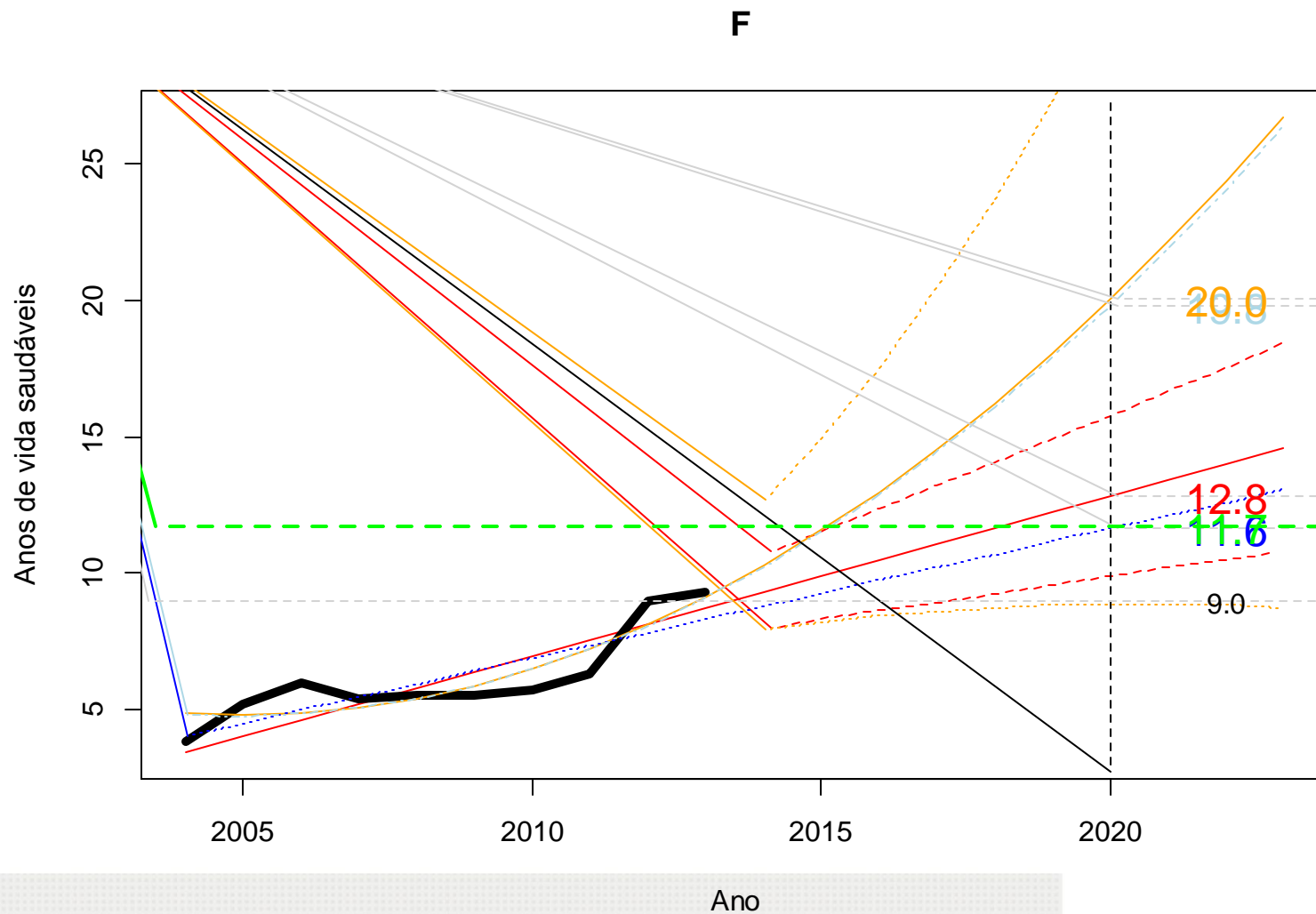


1. Óbitos < 70 anos em relação ao total (%)

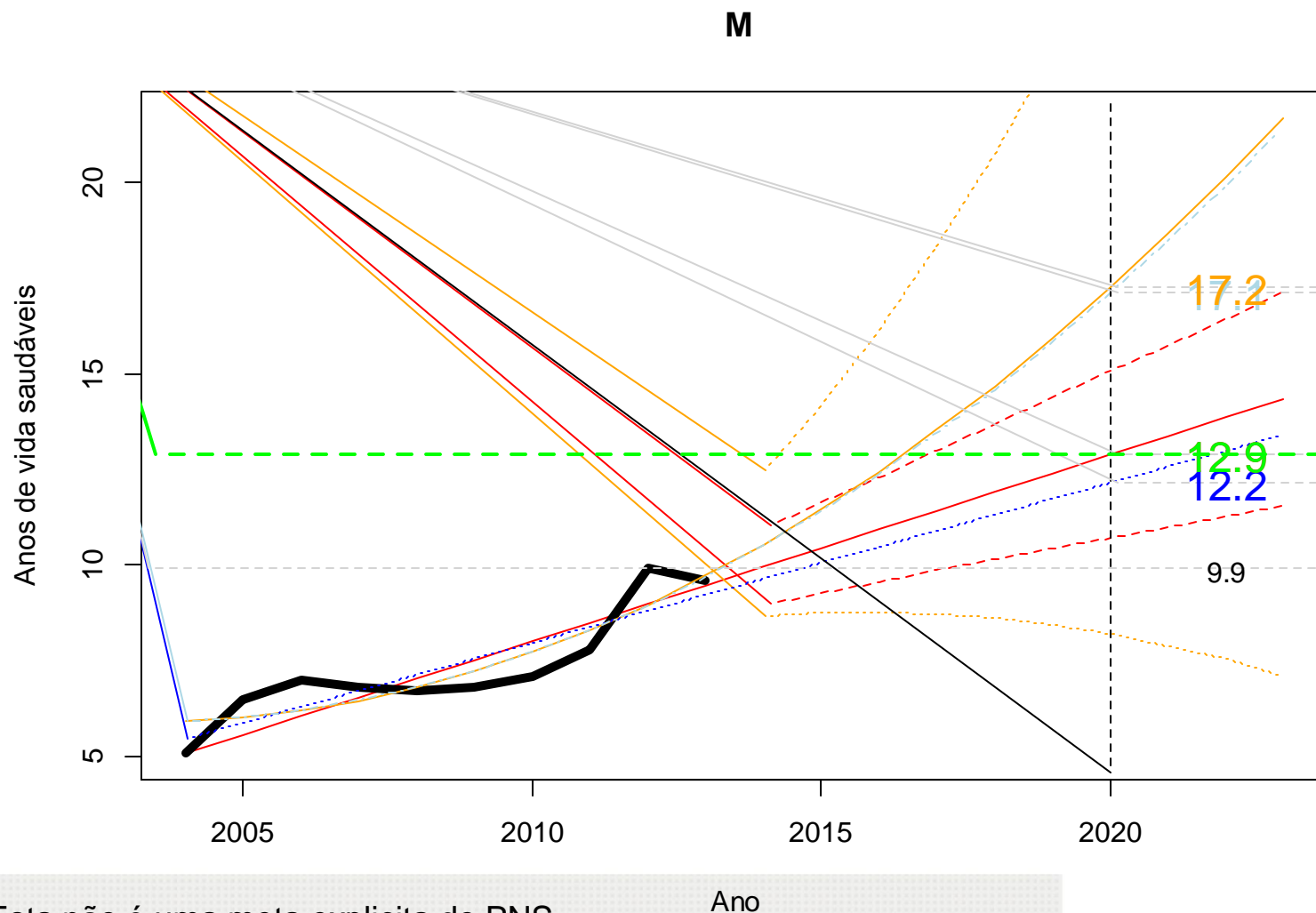


- A meta do PNS em baixar a mortalidade prematura abaixo dos 20% até 2020 impõe mobilidade de energias;
- Parece menos garantido em 2015 do que podia ser pensado em 2006;
- Para garantir o cumprimento do objetivo terá de haver um esforço conjunto com toda a sociedade – como era o pressuposto.

2. Anos de vida saudável aos 65 anos Mulheres, 2013



2. Anos de vida saudável aos 65 anos Homens, 2013



Esta não é uma meta explícita do PNS

2. Anos de vida saudável aos 65 anos Mulheres, 2013

- O objetivo de melhoria em 30% dos anos de vida saudáveis aos 65 anos nas mulheres parece de momento ter grande probabilidade de ser alcançado, apesar dos dados disponíveis serem escassos;
- Ainda existe bastante incerteza.

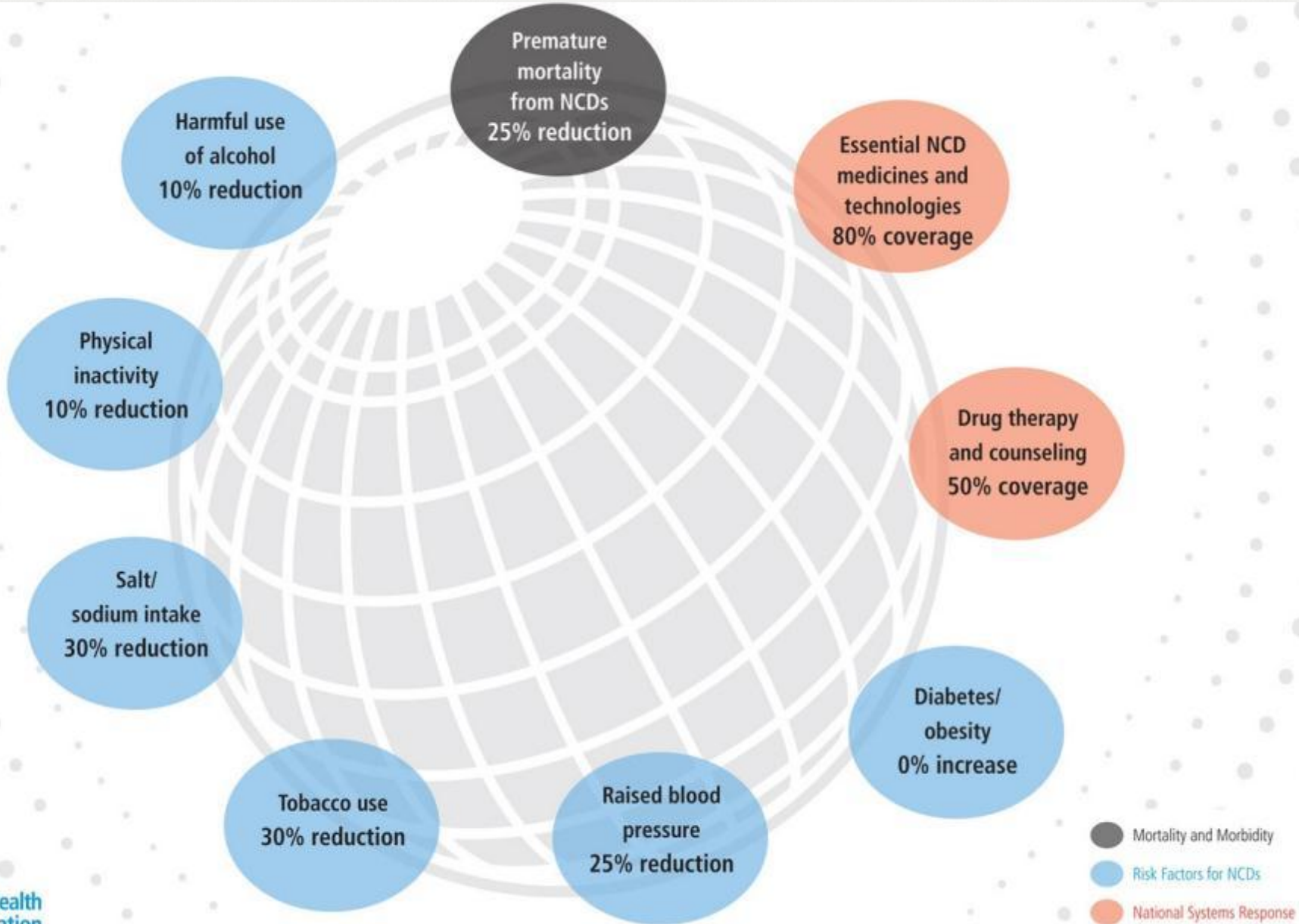
A perspetiva futura

Doenças Crónicas

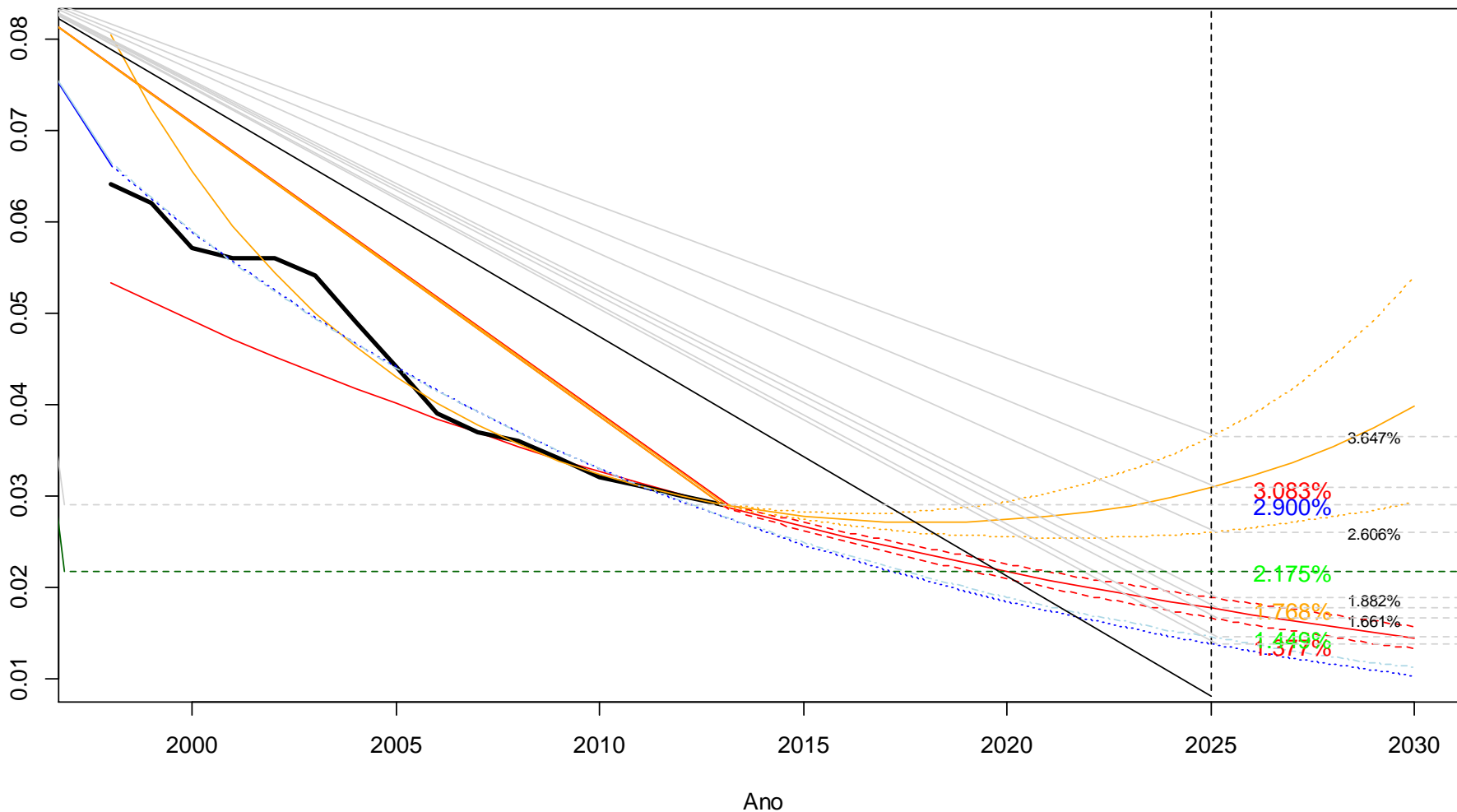
25% de redução <70 até 2025

Target 1

9 global targets to be attained by 2025

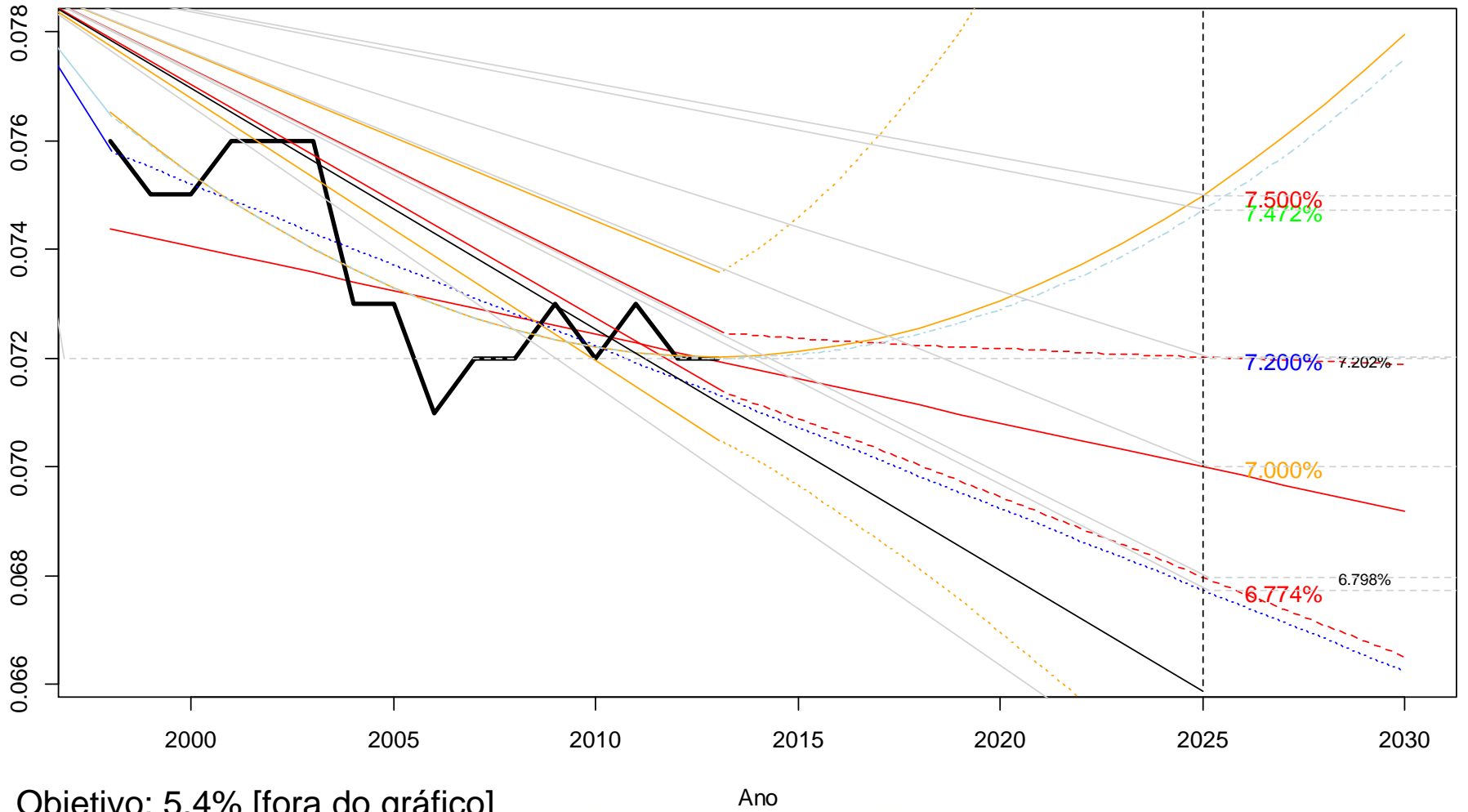


Probabilidade de morrer entre os 30 e os 69 anos de idade por Doença do Aparelho Circulatório



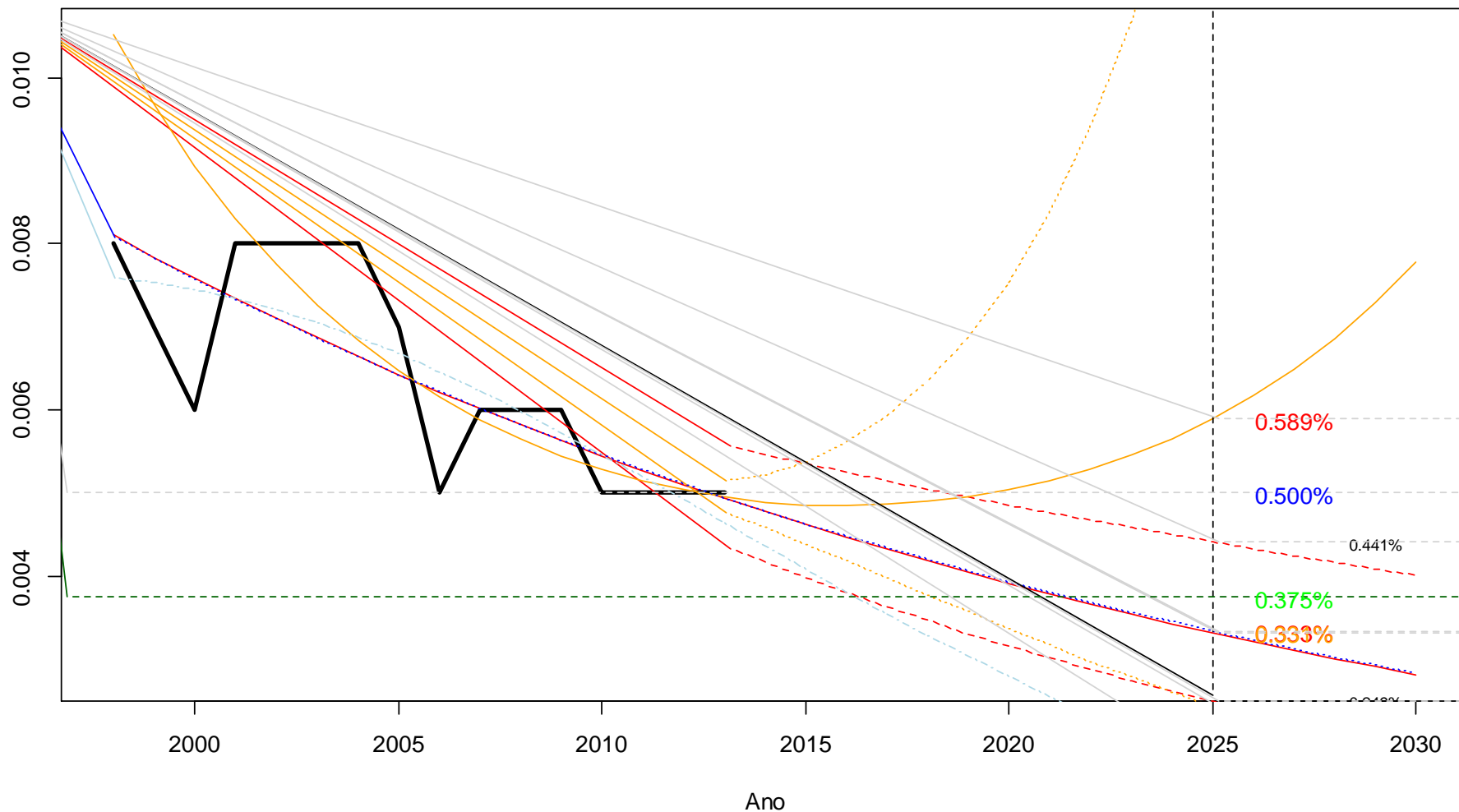
Alcançável se se mantiver tendência atual

Probabilidade de morrer entre os 30 e os 69 anos de idade por Doença Oncológica (Tumores Malignos)



Improvável alcançar redução se se mantiver tendência atual

Probabilidade de morrer entre os 30 e os 69 anos de idade por Diabetes Mellitus

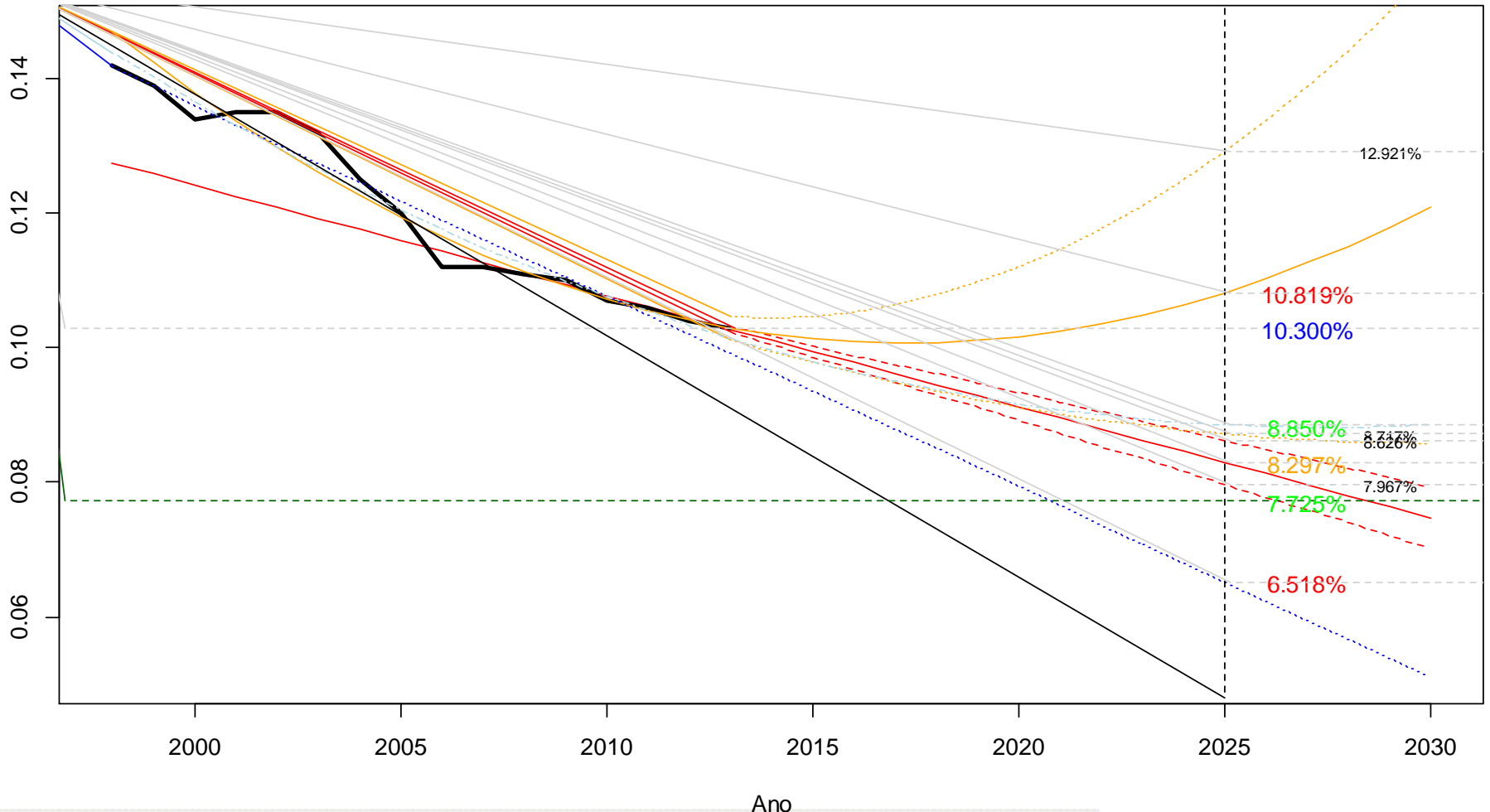


Incerto se é alcançável redução de 25%

Probabilidade de morrer entre os 30 e os 69 anos de idade por Doença Crónica (excluindo Doença respiratória)



DGS desde 1899
Direção-Geral da Saúde

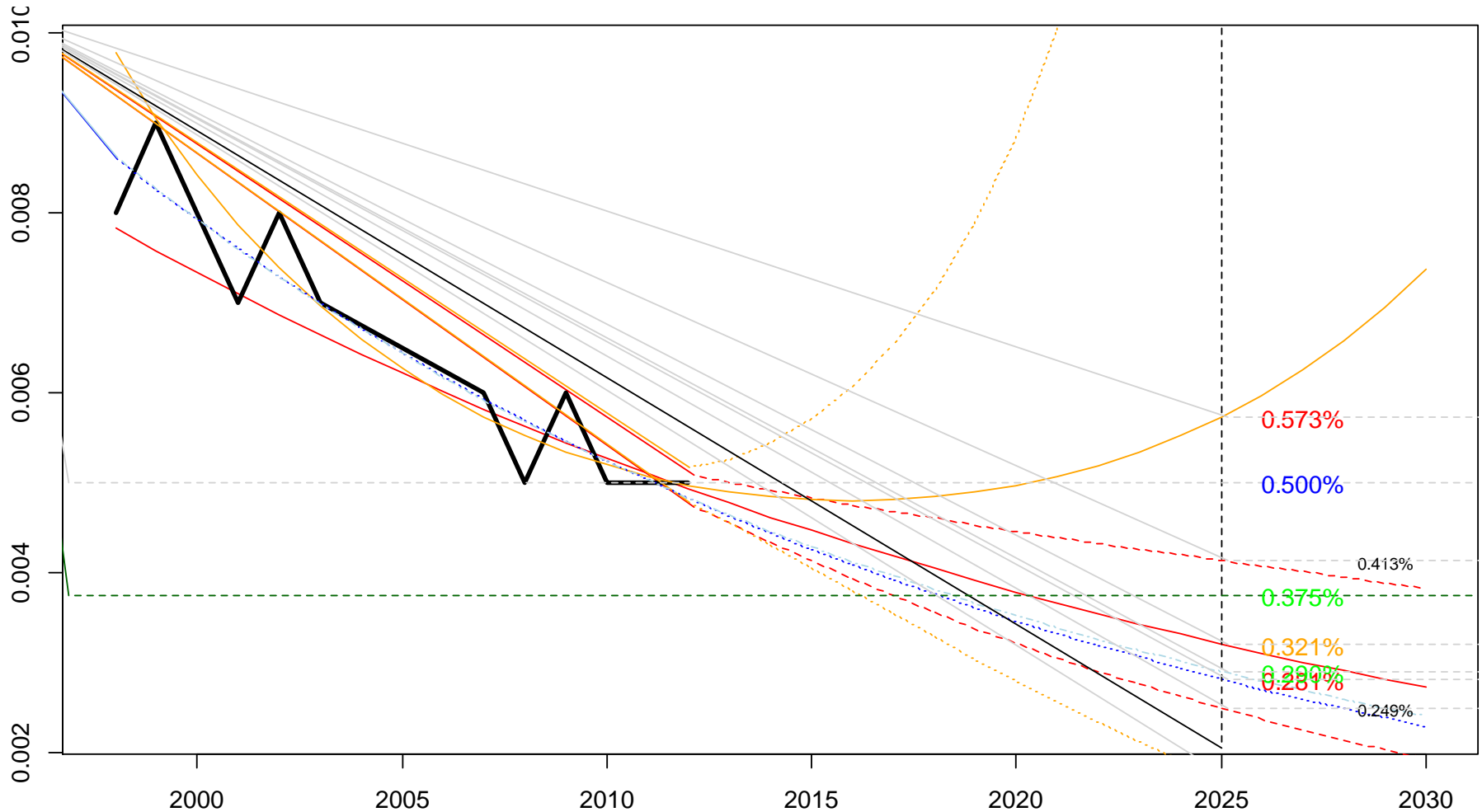


Improvável alcançar redução se se mantiver tendência atual

Probabilidade de morrer entre os 30 e os 69 anos de idade por Doença respiratória



DGS desde 1899
Direção-Geral da Saúde



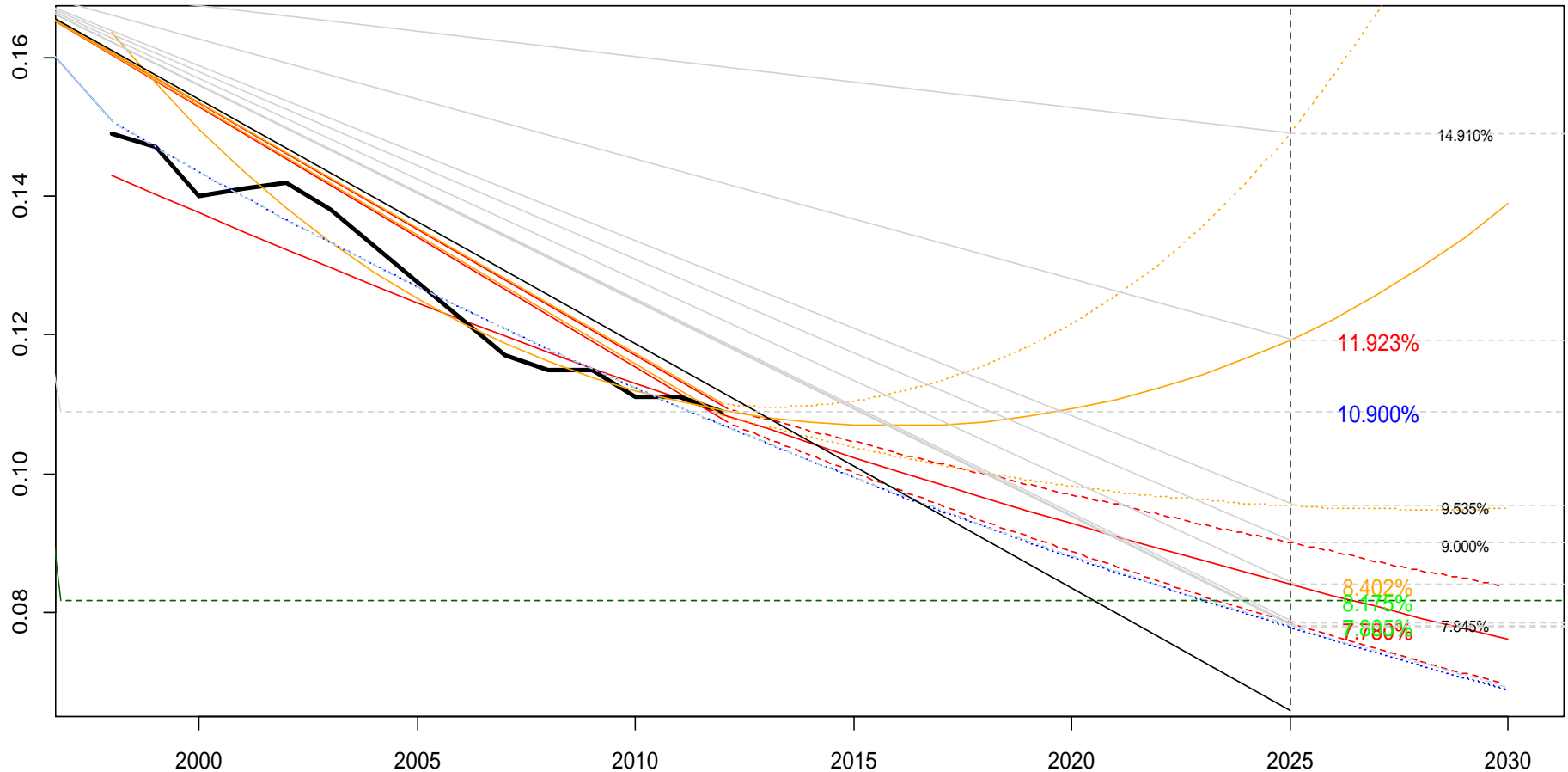
| Sem dados: 2004 a 2006, 2013

Incerto se é alcançável redução de 25%

Probabilidade de morrer entre os 30 e os 69 anos de idade por Doença Crónica



DGS desde 1899
Direção-Geral da Saúde



Sem dados: 2004 a 2006, 2013

Pouco provável redução de 25% se se mantiver tendência atual

- **Por Doenças do aparelho Circulatório** – muito plausível
- **Por Tumores malignos** – pouco provável
- **Diabetes 2**– plausível (ligeiramente acima dos 50% de probabilidade de acontecer)
- **Doença respiratória** – dados escassos - plausível (ligeiramente acima dos 50% de probabilidade de acontecer)
- **NCD [no conjunto]** – pouco plausível (claramente, neste momento, menos de 50% de probabilidades de acontecer na tendência atual)

- Bons indicadores em estatísticas vitais;
- Desafios:
 - Fatores de risco (IMC, HTA, alimentação, álcool, tabaco)
 - NCDs: 86% de carga de doença;
- Os objetivos assumidos no PNS e no âmbito da OMS são ambiciosos;
- Estão ao nosso alcance, podemos atingir as metas;
- Implicam alinhamento e esforço conjunto de todos;
- As metas não são alcançáveis só pelas tendências atuais.



DGS desde
1899
Direção-Geral da Saúde



paulo.nogueira@dgs.min-saude.pt
carlafarinha@dgs.min-saude.pt

www.dgs.pt