



CRSMCA
ALGARVE

Comissão Regional de Saúde da Mulher,
da Criança e do Adolescente

**REUNIÃO PLENÁRIA CRSMCA
20-11-2013**

TERRITÓRIO



1 Distrito

16 Concelhos

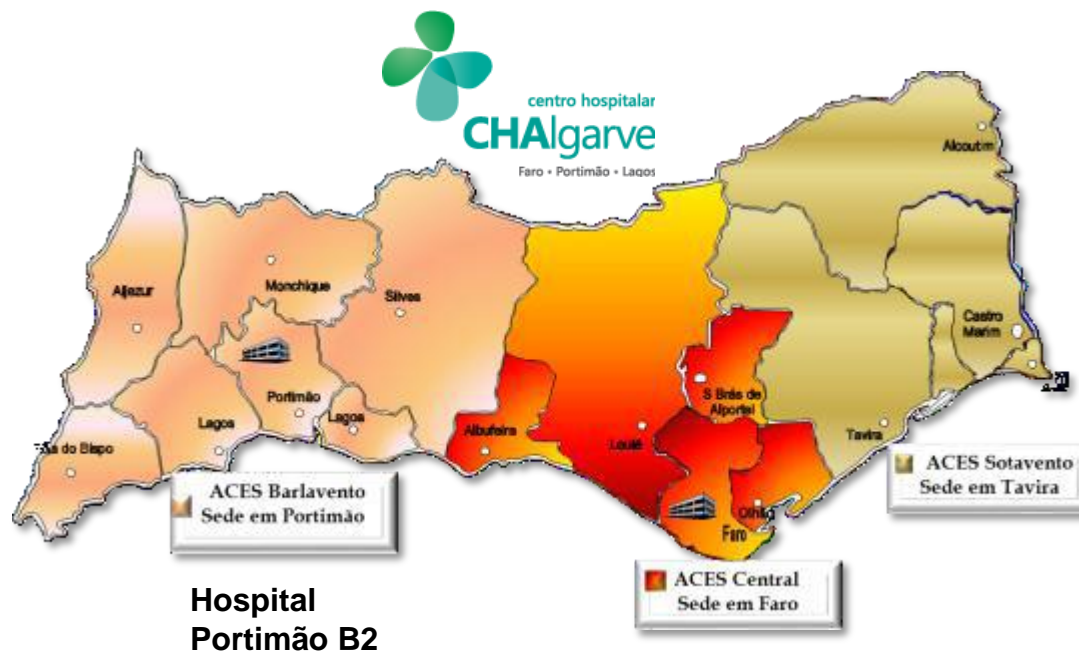
Área 500Km² – 5,6% do território nacional

UNIDADES DE SAÚDE

CRSMCA

2010

Despacho 9872/2010



**Hospital
Portimão B2**

Hospital Faro A2

UCF Barlavento

- Saude Materna e Neonatal
- Saude Criança e Adolescente

UCF Sotavento

- Saude Materna e Neonatal
- Saude Criança e Adolescente

6 Hospitais Privados (1 maternidade)

POPULAÇÃO

4,3% da população do país

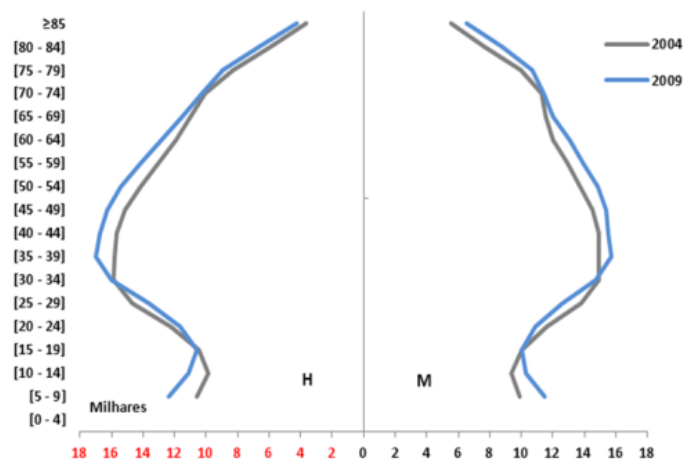
Na última década população aumentou 14,1% (**região que mais cresceu**)

	Hospital Faro	Hospital Portimão	Total
Total	286 598	163 886	450 484
Crianças < 18 anos	51 301	29 336	80 637 (17,9%)
Mulheres idade fértil	79 477	41 149	120 626 (26,8%)

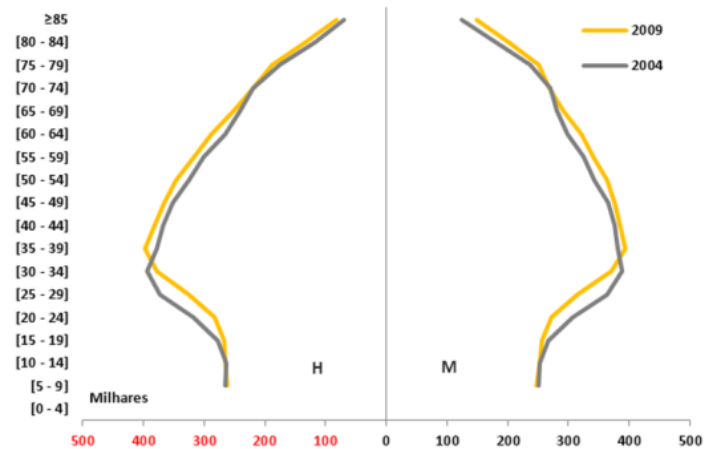
Fonte: Observatório Regional de Saúde-DSP, ARS Algarve a partir de INE- Estimativas da População Residente

POPULAÇÃO

Algarve



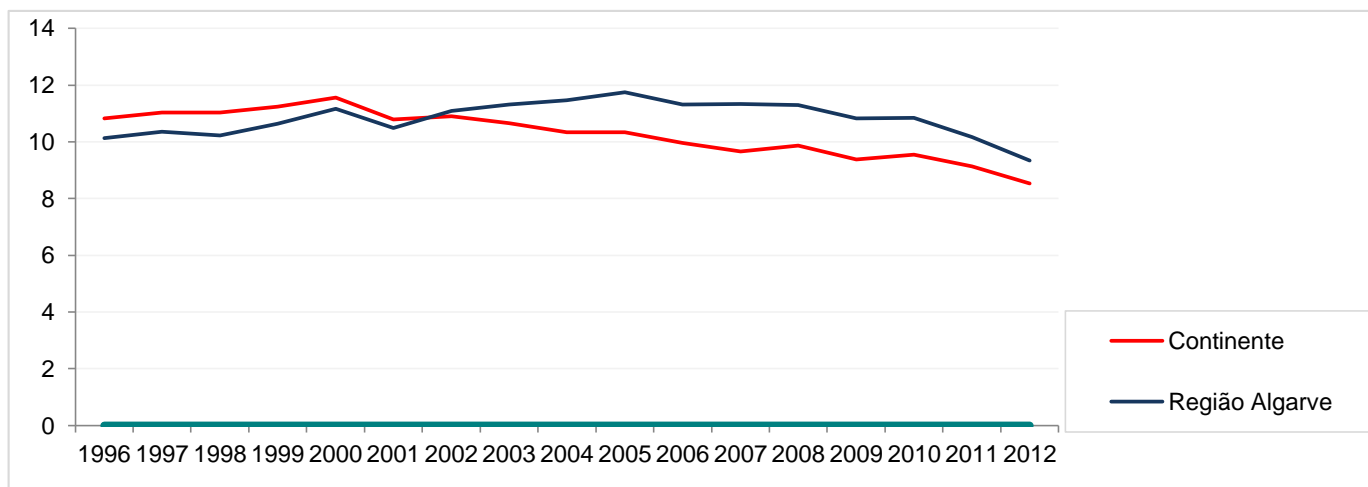
Continente



Fonte: Elaborado por Observatório Regional de Saúde-DSP, ARS Algarve a partir de INE- Estimativas da População Residente

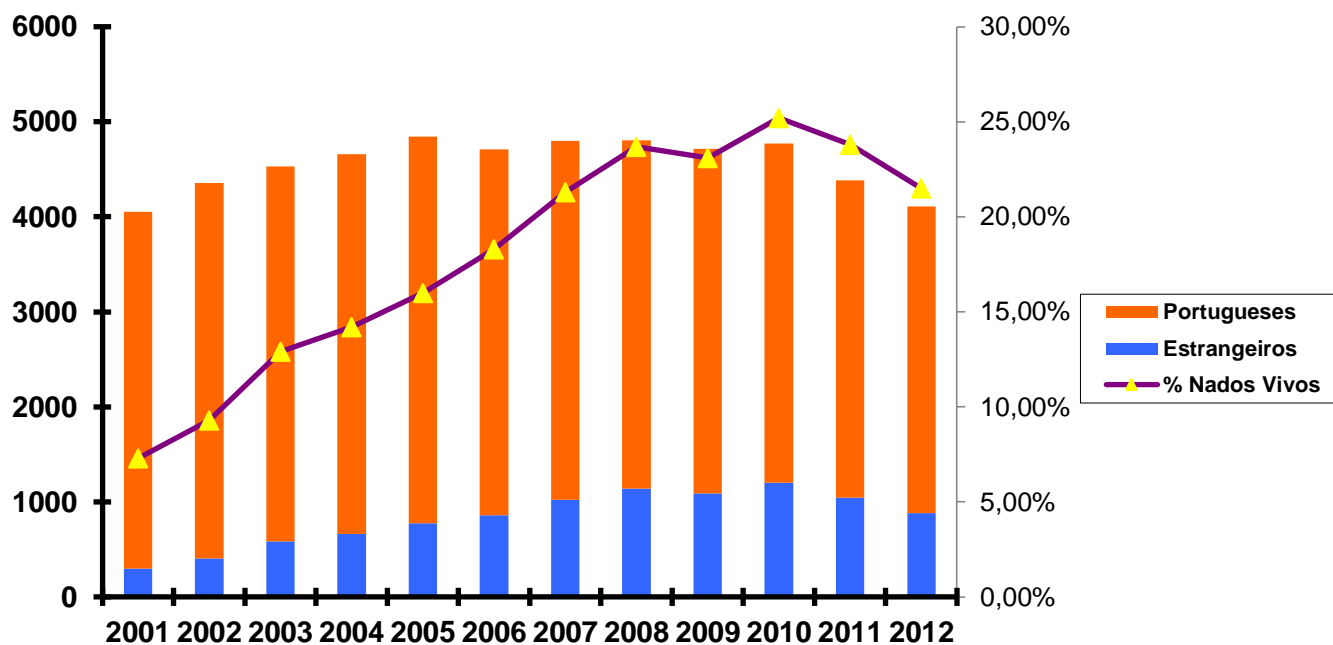
POPULAÇÃO NATALIDADE

Taxa de Natalidade /100 000habitantes



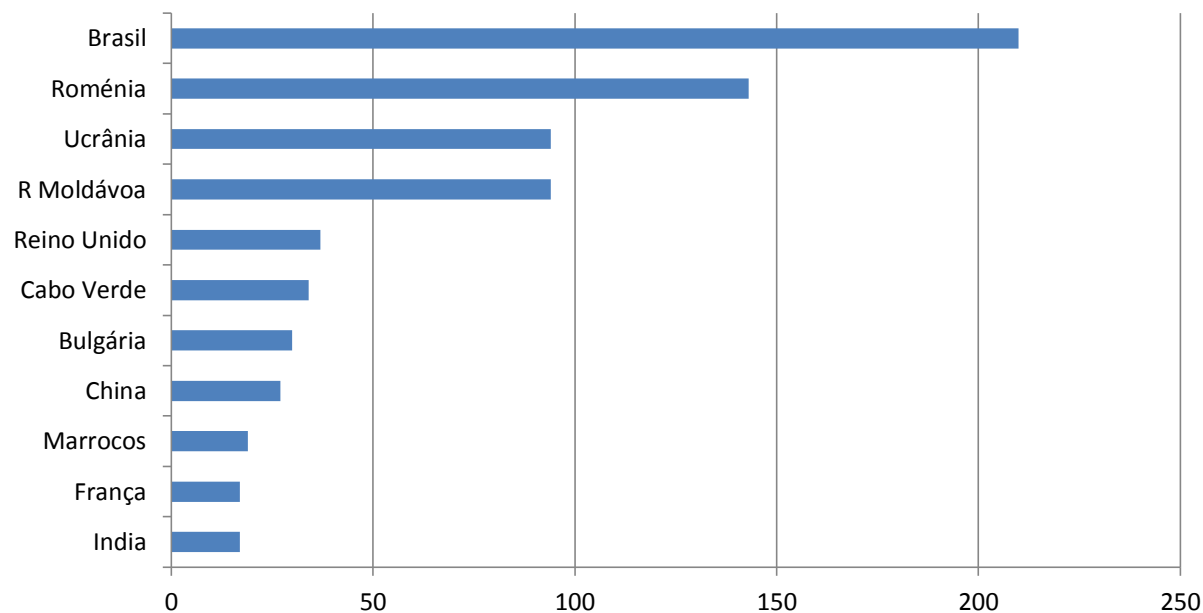
Fonte: Elaborado por Observatório Regional de Saúde-DSP, ARS Algarve a partir de INE – mort@idades.infantil

POPULAÇÃO NADOS VIVOS POR NACIONALIDADE



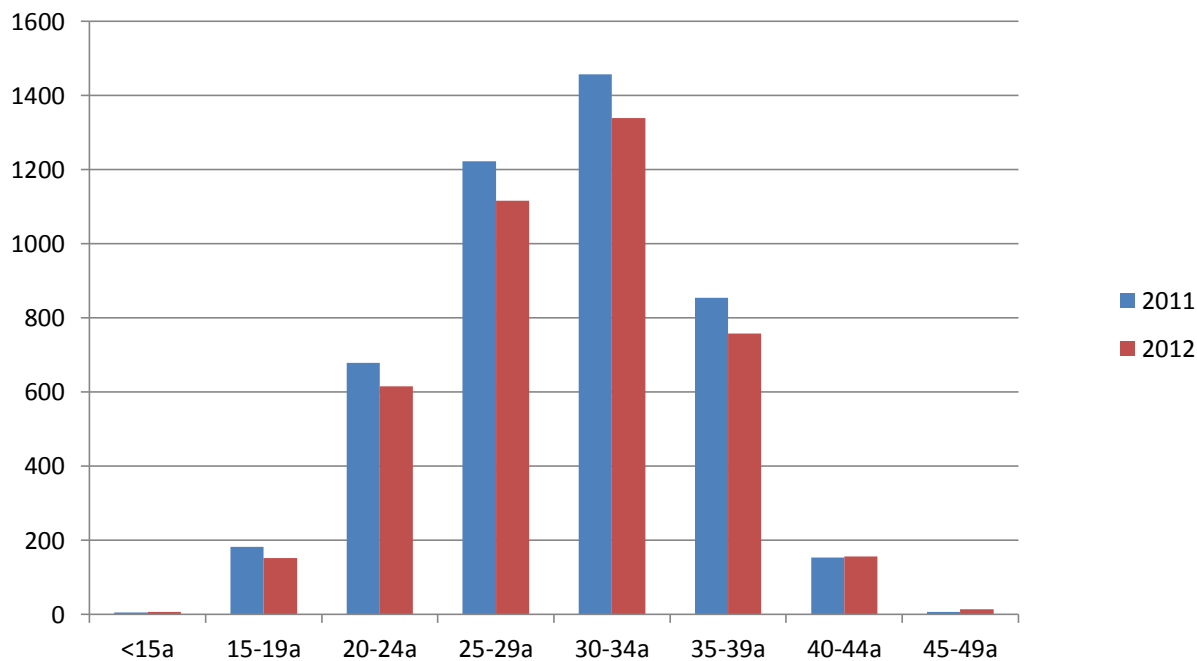
Fonte: INE (2001 – 2011) e Hospitais da Região (2012)

POPULAÇÃO NADOS VIVOS DE MÃES ESTRANGEIRAS POR NACIONALIDADE 2012



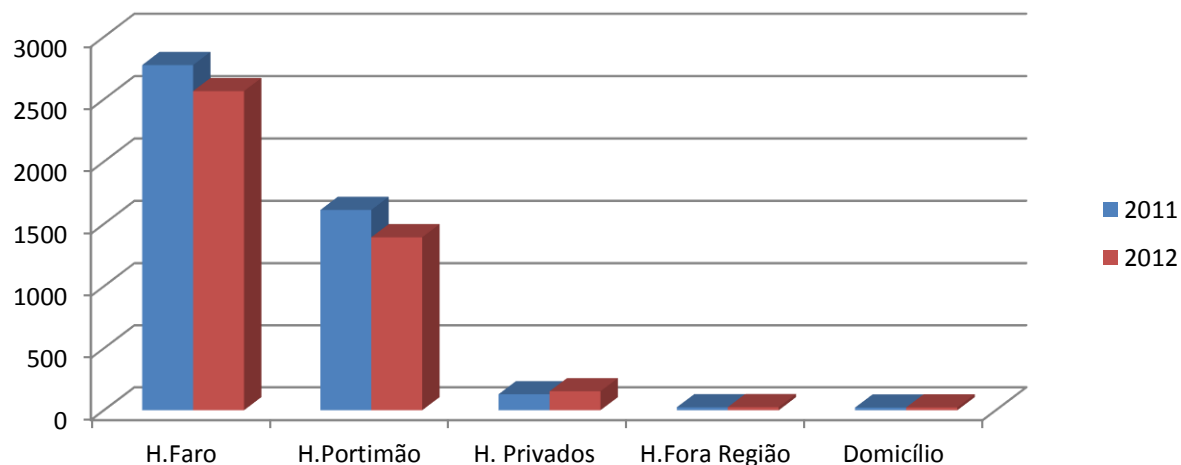
Fonte: I Hospitais da Região (2012)

POPULAÇÃO NADOS VIVOS POR IDADE ESPECÍFICA DAS MÃES



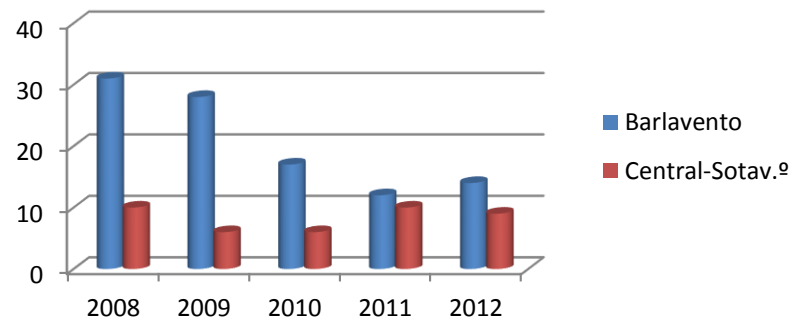
Fonte: INE 2011 - 2012

POPULAÇÃO NADOS VIVOS POR LOCAL DE NASCIMENTO



PARTOS NO DOMICILIO

Fonte: INE 2011 - 2012



RECURSOS HUMANOS

Cuidados Saúde Primários

- Médicos de Família - 240
- Cubanos – 14
- Colombianos – 12
- Contratos por empresas externas
- Enfermeiros – 410 (11 Especialistas em Saúde Materna)

RECURSOS HUMANOS

Pediatria Geral

Tipologia Hospital	População total	Crianças <18 A	Nº Pediatras Gerais		Nº horas / semana Horário 40h/semana		Criança/Pediatra	
			Recomendados	Existentes	Recomendados	Existente	Recomendado	Existente
Faro A2	286 598	51 301	22	14 50% > 50A 28,5% >55A 2–Urgencia na UCI 10 –Urgencia geral	880	527,5 Média 37,7h/S	2332	3664
Portimão B2	163 888	29 330	12	8 62,5% > 55A 3 pediatras fazem urgência dia e noite	480	311 Média 38,8h/ S	2445	3667
Total Algarve	450 484	80 637	34	22 54%> 55A	1360	838,5	2372	3665

Fonte: Hospitais da Região

RECURSOS HUMANOS Neonatologia

Tipologia Hospital	Nº partos	Nº NV	RN < 1500g	Unidades / Camas		Nº Neonatologistas		Nº horas / semana Horário 40h/semana	
				Recomendado	Existente	Recomendados	Existentes	Recomendados	Existente
Faro A2 HAPD	2575	2595	48	1Unidade 1 cama/1000RN	1Unidade Polivalente UCIN 12inc UCIP 3 camas	7	10 + 2 para urgência dia	280	361 361h - 36h em consulta de pediatria = 325
Portimão B2 HAP	1386	1390	0						
Total Algarve	3961	4159	48			7	10 4 com CEE	280	325

RECURSOS HUMANOS

Obstetrícia

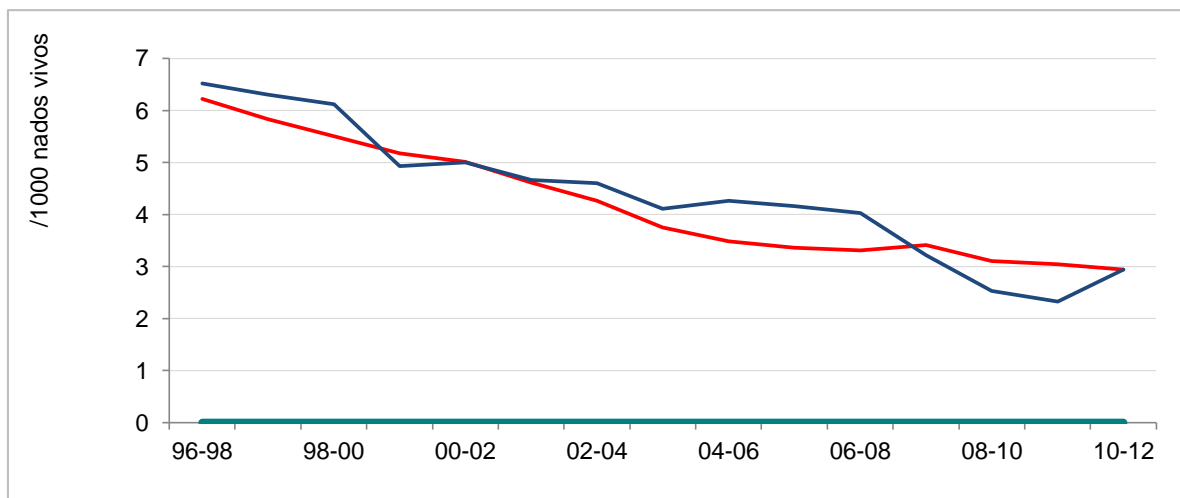
Tipologia Hospital	População total	Mulheres idade fértil	Partos 2012	Nº Obstetras		Nº horas / semana Horário 40h/semana		Mulheres/Obstetra	
				Recomendados	Existentes	Recomendados	Existente	Recomendado	Existente
Faro A2	286 598	143 165	2575	28	17 88%>50 70%>55	1120	604	5220	8421
Portimão B2	163 888	83 582	1386	14	7 85,7%>50A 57%>55A	560	250	5970	11940
Total Algarve	450 484	226747	3961	42	24 66,6%>55A	1680	854	5398	9448

Fonte: Hospitais da Região

ESTADO DE SAÚDE

Taxa de Mortalidade Infantil (/1000 nados vivos) 1996 – 2012

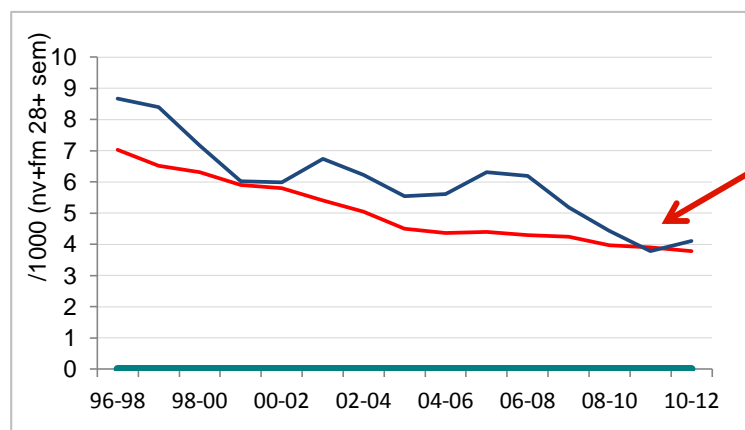
Média anual por triénios



Continente
Região Algarve

Taxa de mortalidade perinatal (/1000 (NV + FM 28+sem) 1996-2012

Media anual por triénios

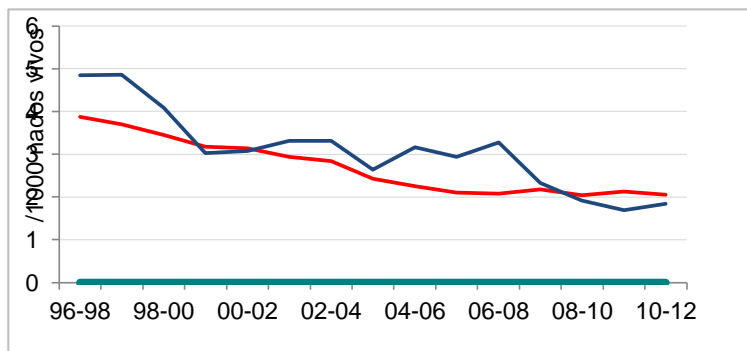


Consulta 35 S
Gravidez baixo risco H Faro(2009)

Continente
Região Algarve

Taxa de Mortalidade Neonatal (/1000 nados vivos) 1996 – 2012

Média anual por triénios



PRESTAÇÃO DE CUIDADOS (2012)

Taxa de cobertura saúde materna – 76%

Taxa de precocidade 1ª consulta grávida – 80,6%

Taxa de cobertura da primeira consulta na vida – 86%

Taxa de precocidade da primeira consulta na vida - 61,5%

Taxa de cobertura em Planeamento Familiar – 22%

Taxa de cobertura vacinal global – 96 - 99%

Taxa de cobertura HPV – 78,4% (coorte 1992 – 1º ano campanha)
(3ª dose) 73,4% (coorte 1998)

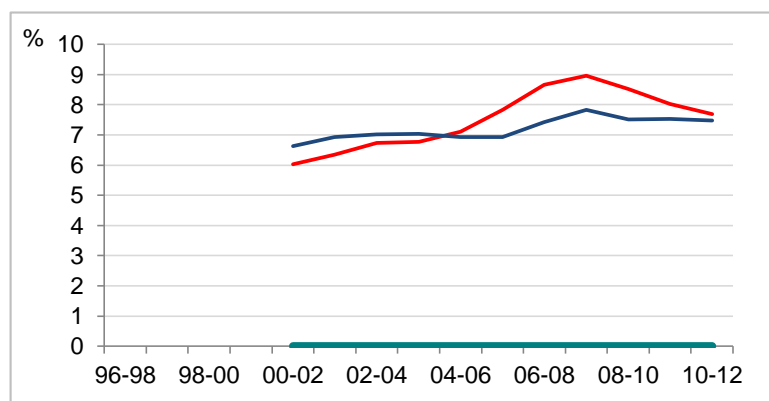
TIPO DE PARTO - TAXA CESARIANAS

	2011	2012	2013 (Jan – Out)
H Faro	34,55%	32,5%	33,2%
H Portimão	23,0%	28,1%	27,9%
Total Algarve	28,78%	30,95%	32,68%

Fonte: I Hospitais da Região (2012)

Nascimentos Pré-Termo 1996-2012

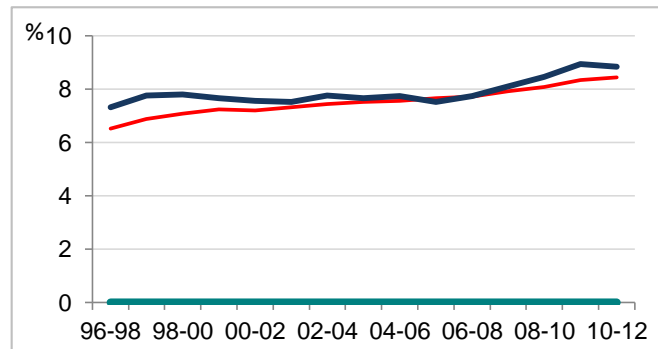
media anual por triénios



Continente
Região Algarve

Baixo peso à Nascença 1996-2012

media anual por triénios



PROGRAMAS /PROJETOS EM CURSO NA REGIÃO

PROGRAMA DE SAÚDE INFANTIL E JUVENIL

ACIDENTES

- Alta Segura
- Bebés, Crianças e Jovens em Segurança

OBESIDADE

- Programa de Combate à Obesidade Infantil

SAÚDE MENTAL

- GASMI

INTERVENÇÃO PRECOCE

- SNIPI

CRIANÇAS E JOVENS EM RISCO

- Rede de NACJR

APOIO À PARENTALIDADE

- Preparação para parto nos 3 ACES - equipas multidisciplinares
- Visita domiciliária (puérpera e RN)

ALEITAMENTO MATERNO

- Rede Cantinhos de Amamentação
- Hospital e ACES Amigos dos Bebés (UNICEF)
 - Hospital Barlavento acreditado
 - Hospital Faro em candidatura
 - ACES Central e Sotavento em candidatura

OBSERVATÓRIO DE SAÚDE - Mortalid@des.infantil – ARS Algarve.IP

CONSULTA DE REFERENCIA ÀS 35 S NA GRAVIDEZ BAIXO RISCO

QUALIDADE / ACREDITAÇÃO

Serviço de Pediatria e Obstetrícia Hospital Faro obtiveram Certificado de Acreditação pelo Comité de Acreditação de Assistência Sanitária de Andaluzia / DGS (Março/Abril 2013)

COMUNICAÇÃO

- Uma Janela Aberta à Família
- Telemedicina CSP – Hospitais e com Hospitais fora da região (Dermatologia, Cardiologia Pediátrica)

PROBLEMAS / DESAFIOS

- **Região periférica (300km dos Hospitais Centrais)**
- **Recursos humanos** – escassos e envelhecidos
 - Pediatria geral – défice de 12 (54% > 55A)
 - Obstetras – défice de 18 (66,6%>55A)
 - Grave carência de outras especialidades (oftalmologia, ORL, endocrinologia..)

Incentivos para recrutamento???

Agilizar procedimentos de concursos

Implementar as UCFs interhospitalares

Deslocação de profissionais dos hospitais centrais à região

- **Saúde Mental**

GASMI – até 12 anos – apoio Hospital Dona Estefânia

1 pedopsiquiatra residente – apenas ACES Central

Sem capacidade de internamento

PROBLEMAS / DESAFIOS

- Diagnóstico pré natal

- Incapacidade de implementar Rastreio Integrado 1º Trimestre por défice de recursos humanos e défice de creditação p ecografia
ALERTA – nascidos 17 crianças com Sind Down 2012-2013

Incentivo para recrutamento / aquisição serviços???

URGENTE

- Transporte interhospitalar

- Despacho 1393/2013 - 1 ambulância TIP nas áreas geográficas correspondentes às ARS LVT, Alentejo e Algarve –
SUFICIENTE???
- Transporte local em más condições -
desigualdades em saúde

Mais 1 ambulância Alentejo e Algarve????



CRSMCA
ALGARVE

Comissão Regional de Saúde da Mulher,
da Criança e do Adolescente



Administração Regional de Saúde do Algarve, I.P.
Ministério da Saúde

PROBLEMAS / DESAFIOS

- Centro Hospitalar

- Gerador de conflitos por grave défice de recursos humanos

Desafio de gestão (défice de recursos humanos, distância 70km)

- Hospitais Privados

- 150 partos 2012, tendência crescente com saída de 3 obstetras do SNS para o privado em Novembro 2013 – nova dinâmica da maternidade

Necessidade de melhoria gestão SNS em competição com privados??

PROBLEMAS / DESAFIOS

- **Observatório com dados atempados para planeamento e alerta**
Indicadores seleccionados pela CNSMCA devem ser formalmente reconhecidos e trabalhados pelo observatório em cada ARS
- **Articulação Cuidados Saúde Primários - Hospitais**
 - Reforçar a vigilância e detecção precoce do risco no 1º Trimestre da gravidez
 - Reforçar a vigilância partilhada em Saúde Materna e Saúde Infantil

Elsa Rocha	Pediatra Hospital Faro (Presidente)
João Moura Reis	Presidente do Conselho Diretivo da ARS Algarve, IP
Ana Cristina Guerreiro	Diretora do Departamento de Saúde Pública e Planeamento ARS Algarve
Natália Correia	Presidente Conselho Clínico ACES Central
Maria José Castro	Diretora Serviço Neonatologia Hospital Faro
Ana Luisa Cavaco	Enfermeira Coordenadora Bloco Partos Hospital Faro
Fernando Guerreiro	Diretor Serviço Obstetrícia Hospital Barlavento
Maria do Carmo Pacheco	Enfermeira Chefe Centro Saúde de Lagos

Obrigada

Elsa Rocha

crsmca@arsalgarve.min-saude.pt