

# PERSPETIVAS REGIONAIS NA SAÚDE MATERNA, DA CRIANÇA E DO ADOLESCENTE

AMEAÇAS  
CONSTRANGIMENTOS  
PROGRESSOS  
OPORTUNIDADES

- Dr. Luís Castanheira Nunes – Presidente do Conselho Diretivo
- Dr. Rui Cernadas – Vice-Presidente do Conselho Diretivo
- Dr.ª Maria Constantina Silva – Médica de Medicina Geral e Familiar
- Dr.ª Graça Cruz Alves – Médica de Saúde Pública - Adjunta do Departamento de SP
- Dr. Paulo Sarmento – Médico Obstetra do CH Porto
- Dr.ª Margarida Guedes – Médica Pediatra do CH Porto
- Prof. Dr. João Bernardes - Médico Obstetra do CH S João
- Prof. Dr. Caldas Afonso –Médico Pediatra - Diretor do HPIP do CH S João
- Dr.ª Graça Ramalho – Médica Obstetra do CHVNGaia/Espinho
- Dr. Herculano Costa – Médico Pediatra do CHVN Gaia/Espinho
- Dr.ª Ana Aroso – Médica Obstetra - Diretora do S. Ginecologia/Obstetrícia CHP Varzim/V. Conde
- Dr. Eurico Gaspar – Médico Pediatra - Diretor do Serviço de Pediatria CHTMAD
- Enf. Isabel Ferreira - Enf de Saúde Materna e Obstétrica ULS Matosinhos
- Dr. Fernando António Cardoso Ricardo - Médico Obstetra H Braga
- Dr. Pedro Freitas – Médico Pediatra - Diretor do Serviço de Pediatria CH Alto Ave
- D.ª Paula Pinheiro – Médica Obstetra - Diretora do Departamento da Mulher e da Criança ULS Alto Minho

- Colaborar com a ARS
  - ▣ Estratégias
- Propor formação
- Colaborar com as UCF
- Promover a articulação
  - ▣ UCF / ARS / CNSMCA
- Promover articulação entre hospitais

Despacho nº 9871/2010; 11/6/2010

**Ameaças**

**Constrangimentos**

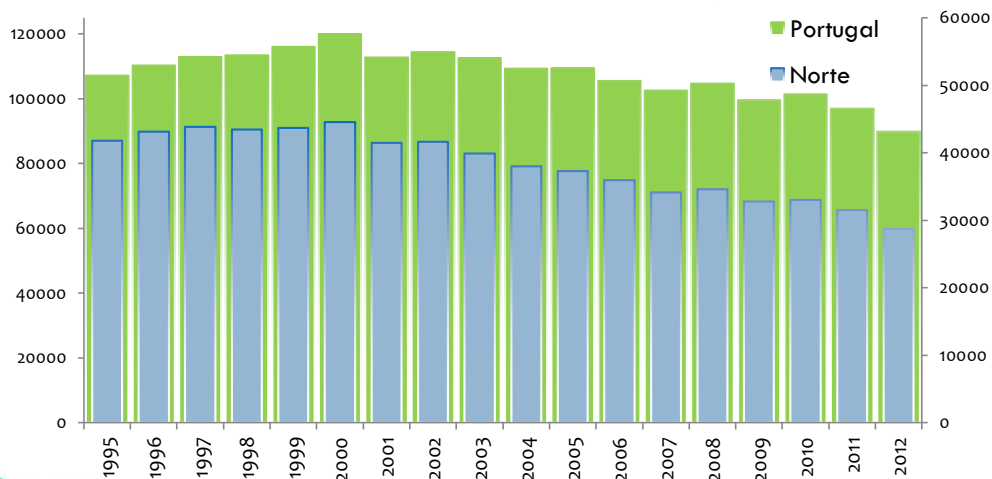
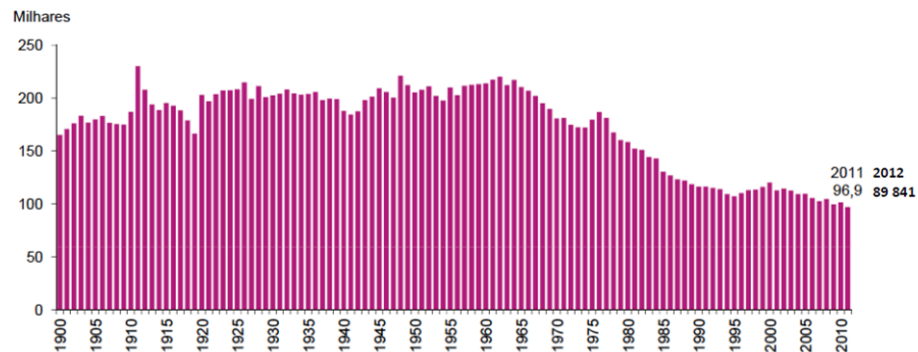
**Progressos**

**Oportunidades**

- Diminuição do número de nascimentos
- Taxa de cesarianas
- Aumento
  - ▣ Idade das grávidas
  - ▣ Procriação medicamente assistida
  - ▣ Prematuridade

- Negligência como mau trato
- Ausência às consultas programadas
- Perturbações do comportamento em idade pediátrica

## Nados vivos



Fonte: INE

## □ SNIPI

- Constituição de algumas ELI
  - Dificuldades do ISS
- Implementação abaixo do desejável
- Apoio hospitalar
  - Núcleos de supervisão técnica
  - Médico da ELI

- Atualização composição UCF
  - ▣ Manutenção de atividade
  
- Indicadores
  - ▣ Divulgação CNSMCA
  - ▣ 2013
  - ▣ Todas as UCF

- Utilização sistema triagem urgência
  - Acreditado
  - Bons resultados do sistema recomendado CNSMCA
    - Vários hospitais
    - Generalização

## □ Apoio aos doentes crónicos

### □ Partilha CSP / CH

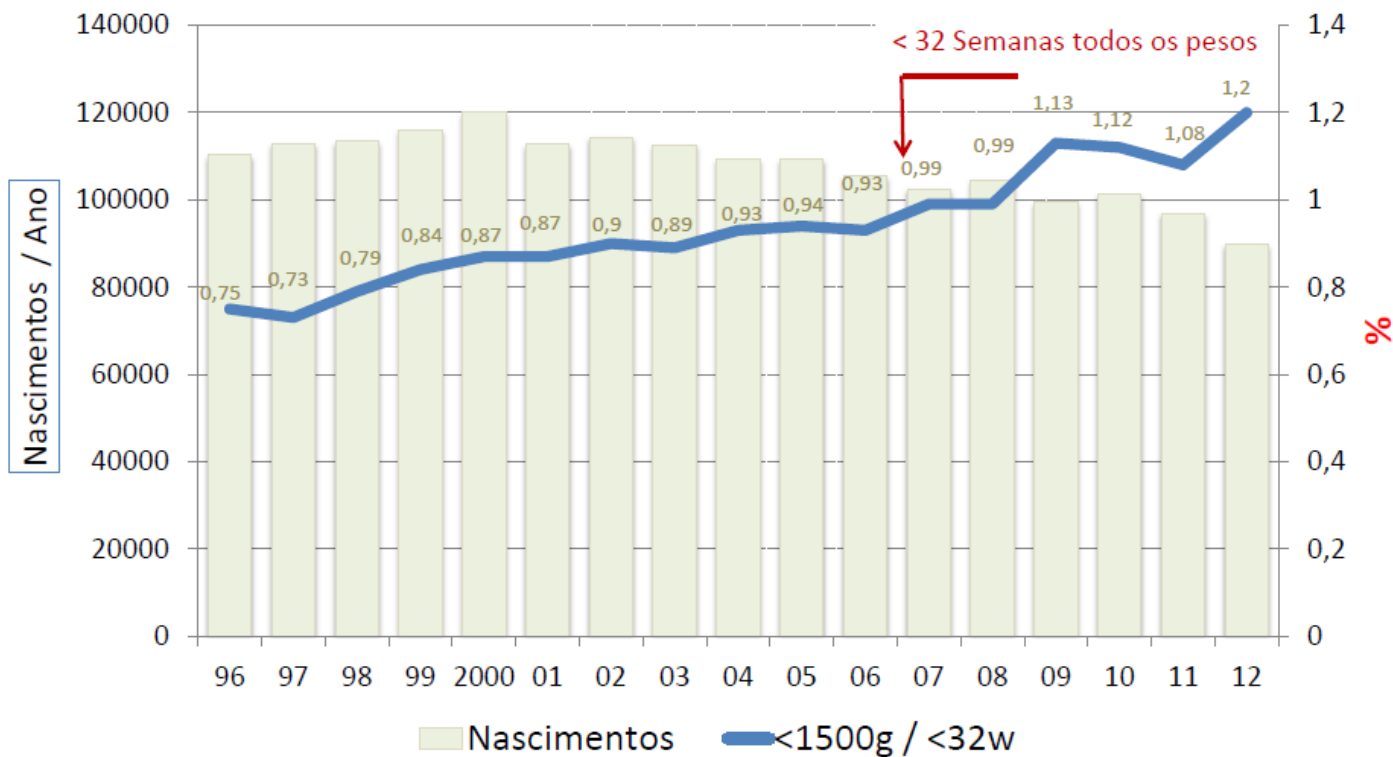
- De acordo com a legislação
- Cuidados respiratórios
- Nutrição entérica e parentérica no domicílio
- Dec. lei 101/2006
  - Rede de Cuidados Continuados Integrados
  - ECCI
  - “independentemente da idade”

- Atendimento em todos os hospitais até aos 18 a
- Formação
  - Intervenção precoce na Infância
  - Ação de Saúde para Crianças e Jovens em Risco
    - Intervenção da Saúde
    - Maus Tratos a Crianças e Jovens (Competência Parental)
  - Aleitamento Materno – Curso para Conselheiras



# Oportunidades progressos

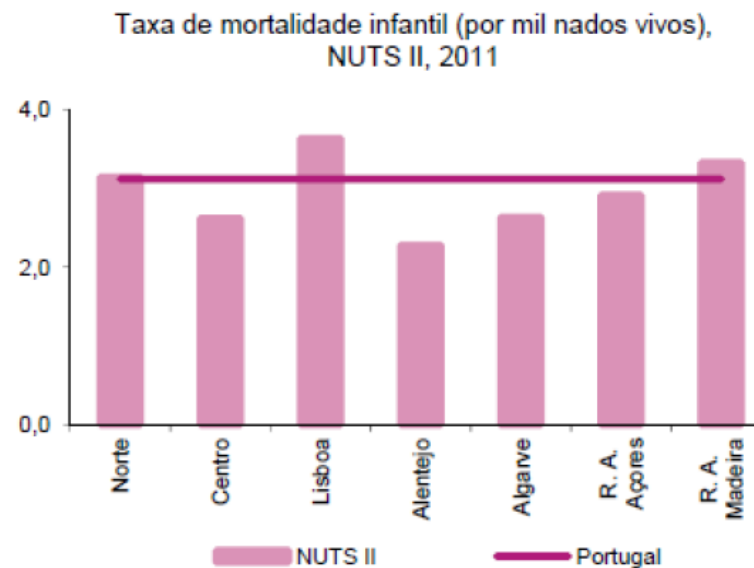
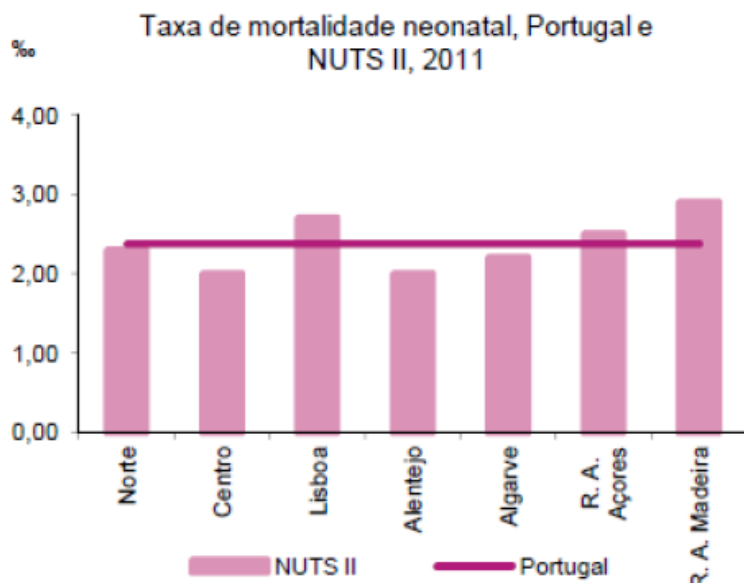
13



Número absoluto médio anual idêntico

(n=16 993 RN)

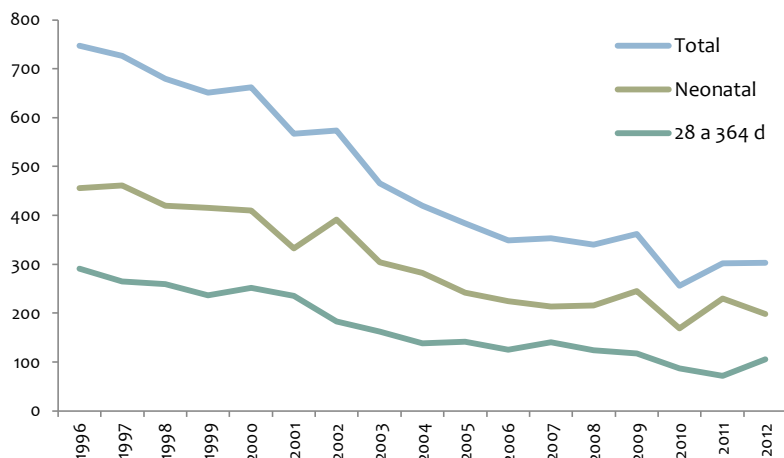
# Oportunidades progressos



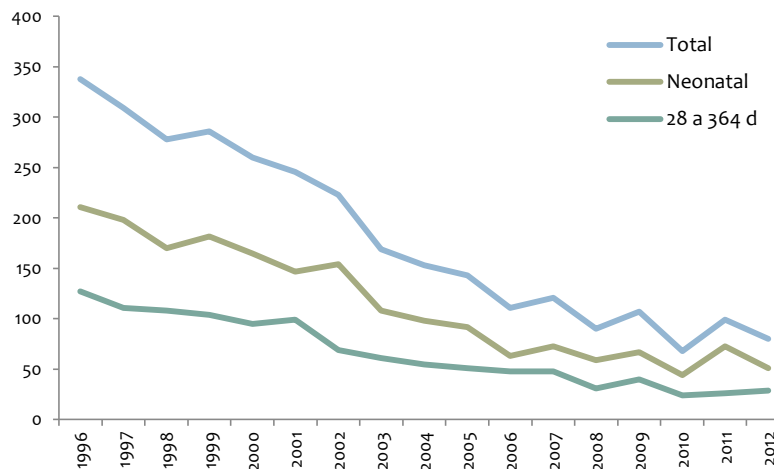
Fonte: INE

## Número de óbitos infantis absoluto

Portugal



Norte (NUTS II)



Fonte INE

- Requalificar rede de Cuidados Neonatais
  - Redefinição de HAP / HAPD
  
  - Promover
    - Centro especialmente vocacionado para MBP
      - CMIN / CHP
    - Centro especialmente vocacionado para Cir Ped / Card Ped
      - HPIP / CHSJ
  - Reconfiguração das competências de Cir Ped
    - H Braga

## □ Hospitais Medicina Perinatal

□ Maternidades	-	12
□ Unidades básicas	-	1
□ Unidades especializadas (UCERN)	-	5
□ Unidades subespecializadas (UCIN)	-	6

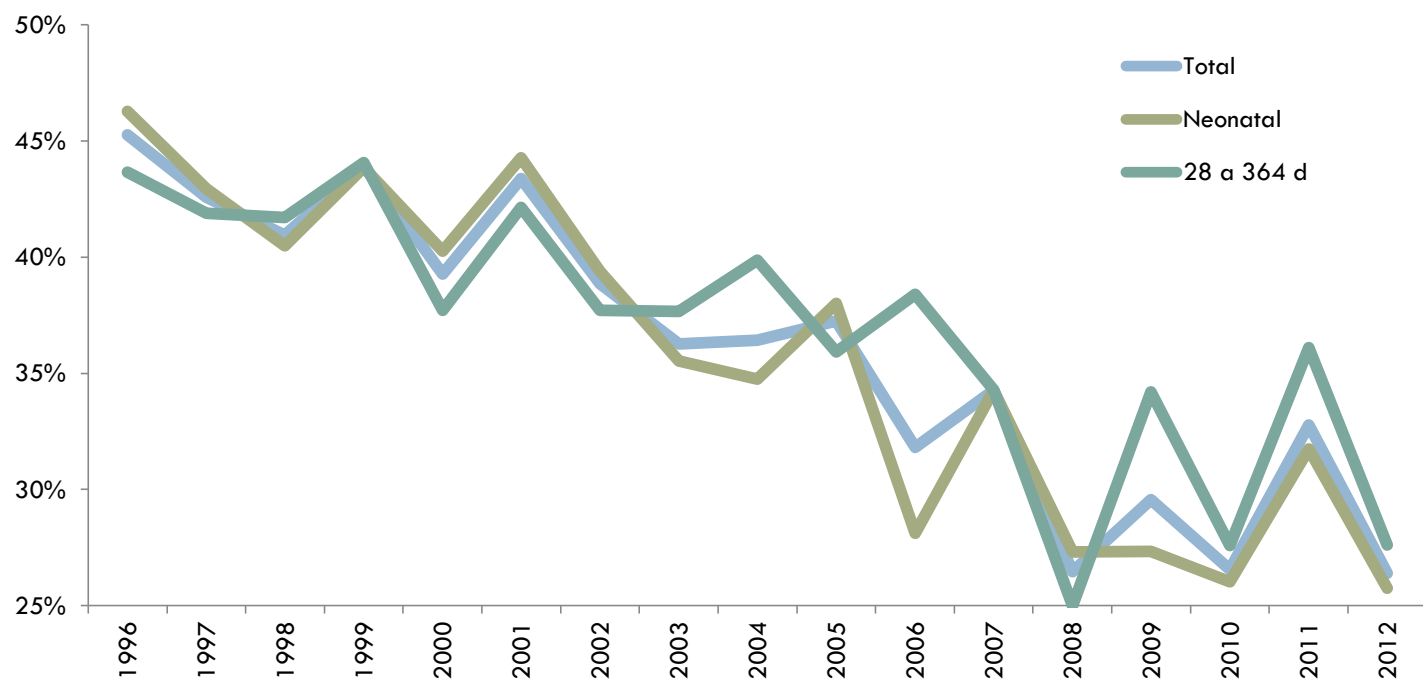
- **Visitas aos hospitais**
  - ▣ Serviços de Ginecologia/Obstetrícia
  - ▣ Serviços de Pediatria
  - ▣ Conhecimento das realidades locais
    - Necessidades
    - Capacidades de evolução
    - Apoio à população
  
- **Levantamento das disponibilidades**
  - ▣ Recursos humanos
  - ▣ Recursos materiais

- Rastreio gravidez - Hospitais de referência aos ACES
  - 1º trimestre
    - 12 em 13 disponibiliza
  - 2º trimestre
    - 6 em 13 disponibiliza
- Verificação de Protocolos UCF
  - DPN
  - IVG

- Iniciativa “Amigos dos Bebés”
  - Acreditação de novo hospital
  - Reacreditação de outro hospital



## Participação do Norte (NUTS II) no número de óbitos infantis absoluto



Fonte INE