

Indicadores de Actividades

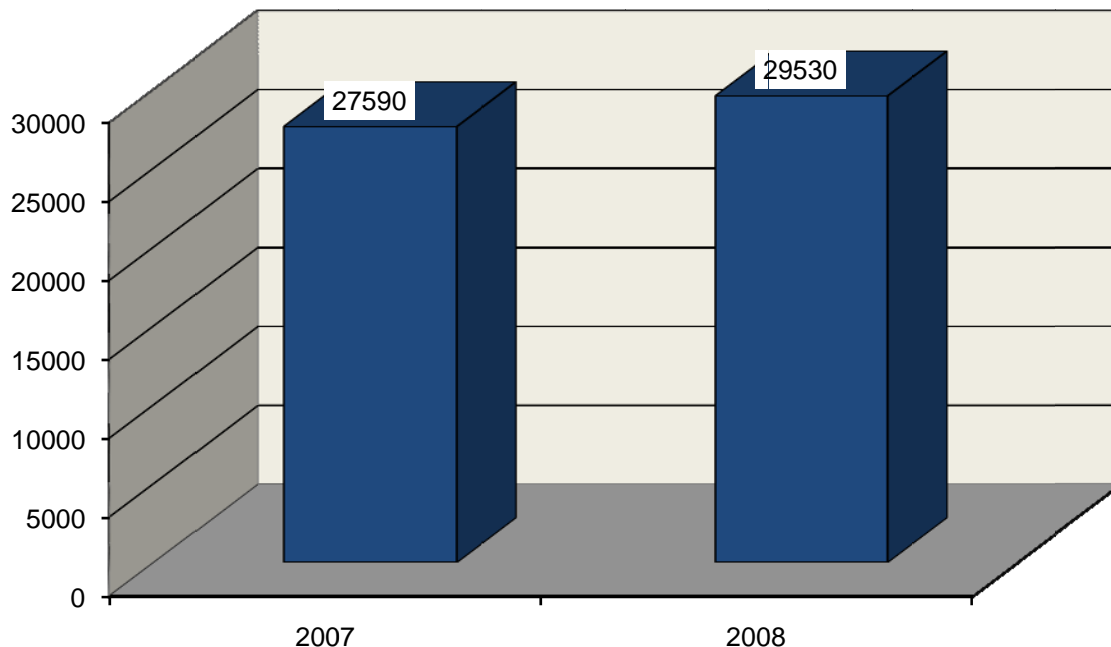
Julho 2009

Índice

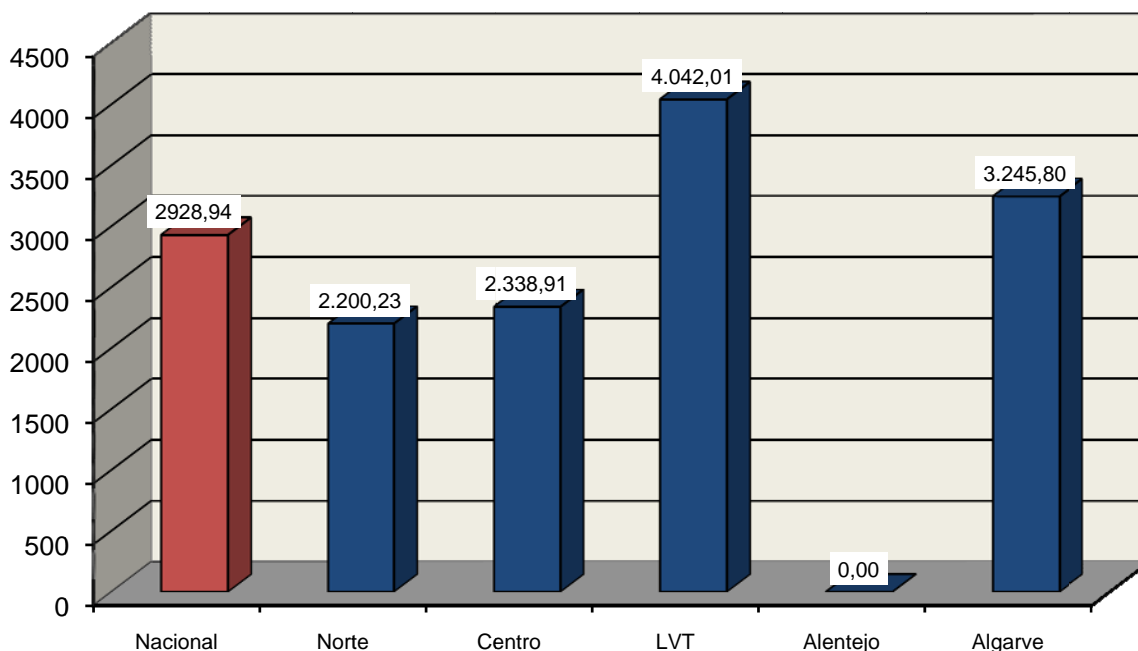
Hemodinâmica – Cardiologia de Intervenção.....	3
Unidade Coronária	13
Cirurgia Cardiorácica	19
Unidades de AVC.....	30
Instituições Contactadas	35

Hemodinâmica - Cardiologia de Intervenção

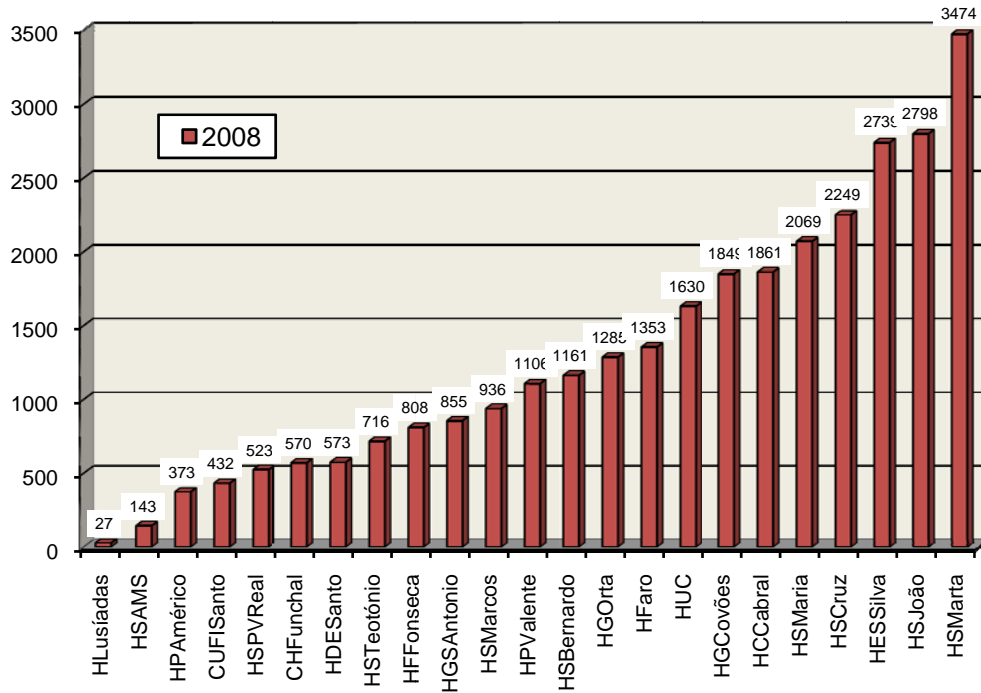
Coronariografias (Número de Procedimentos) Evolução Anual



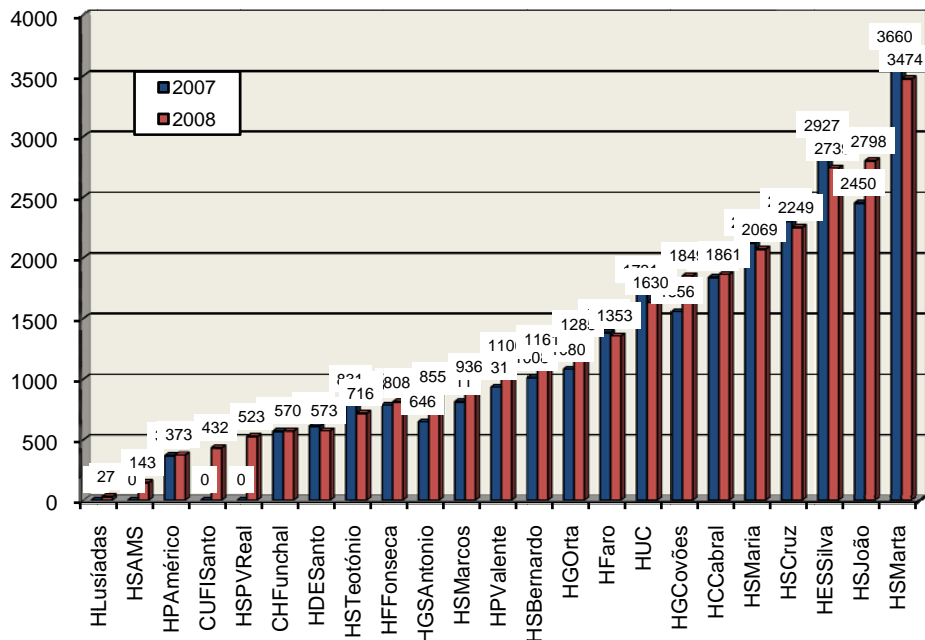
Coronariografias por Milhão Habitante (2008)



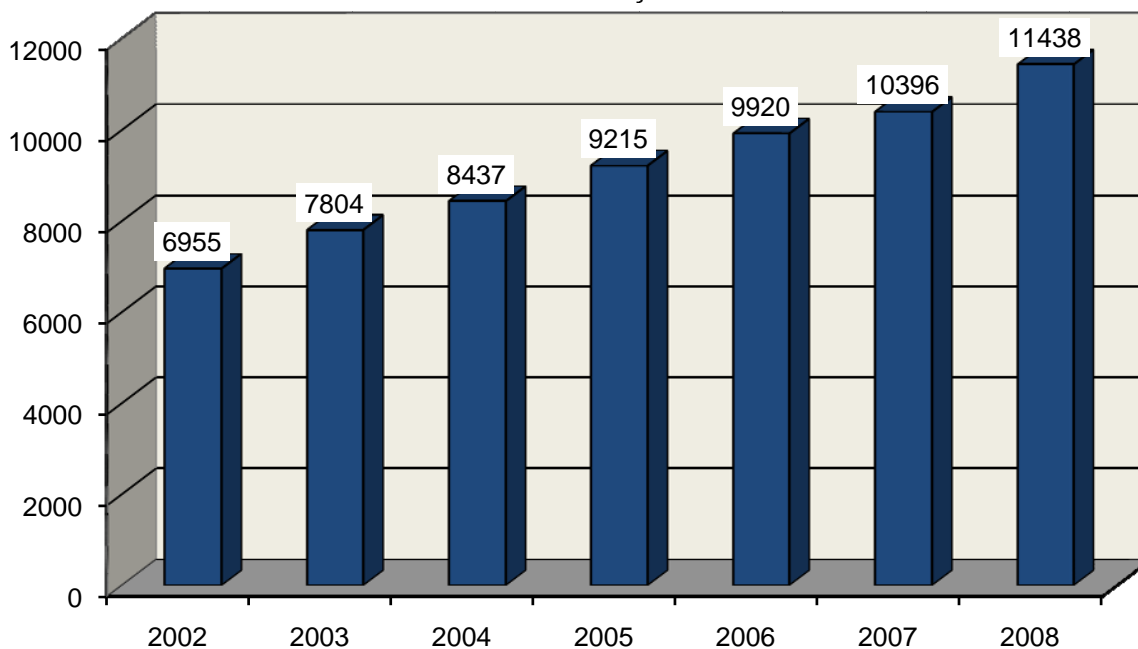
Coronariografias - Procedimentos (2008)



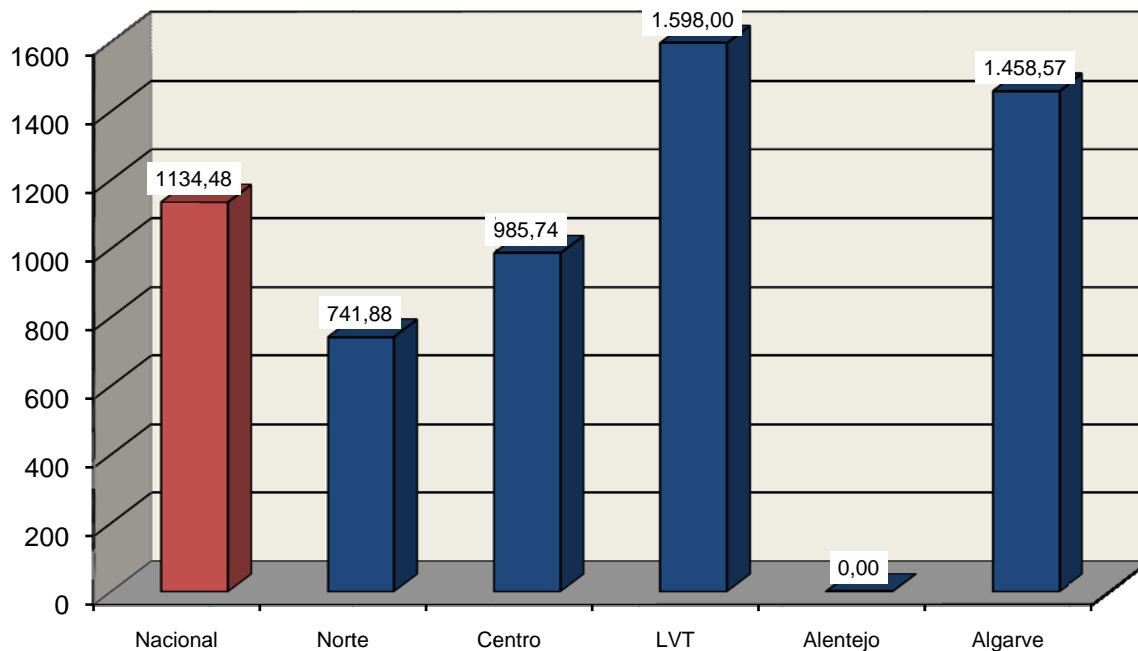
Coronariografias (Procedimentos) Evolução anual



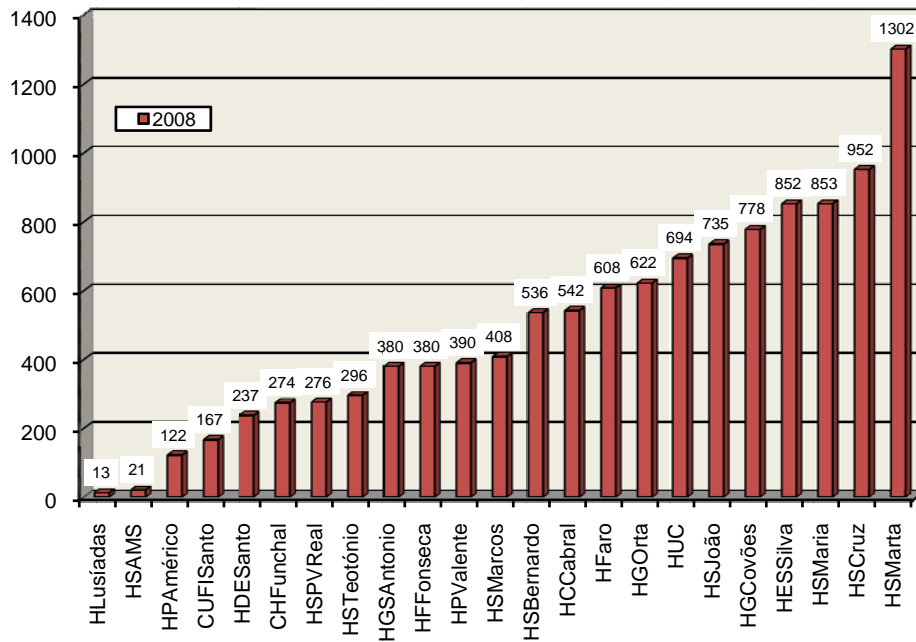
Angioplastias Coronárias Percutâneas - Número de Procedimentos Evolução Anual



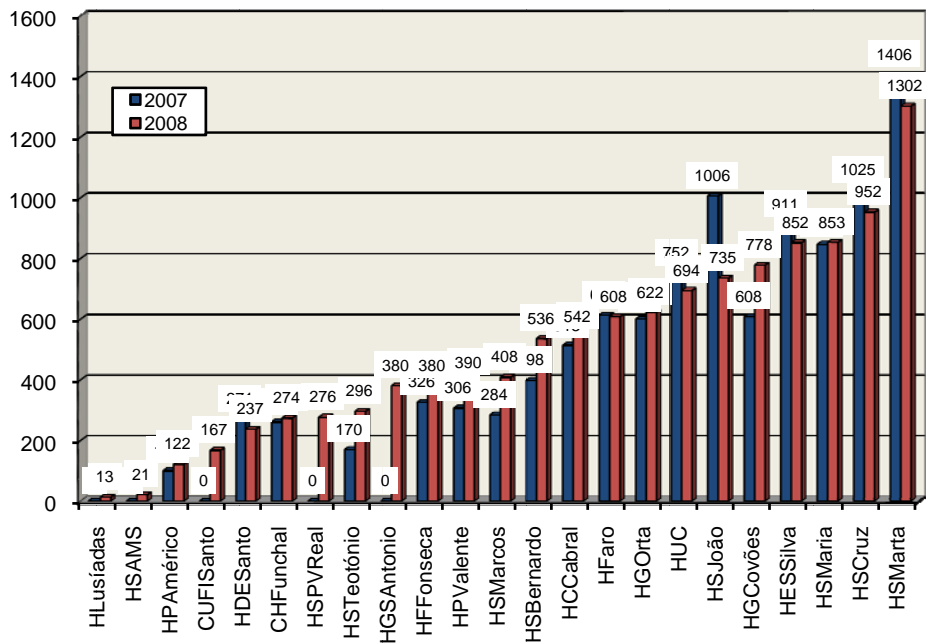
Angioplastias Coronárias por Milhão Habitante (2008)



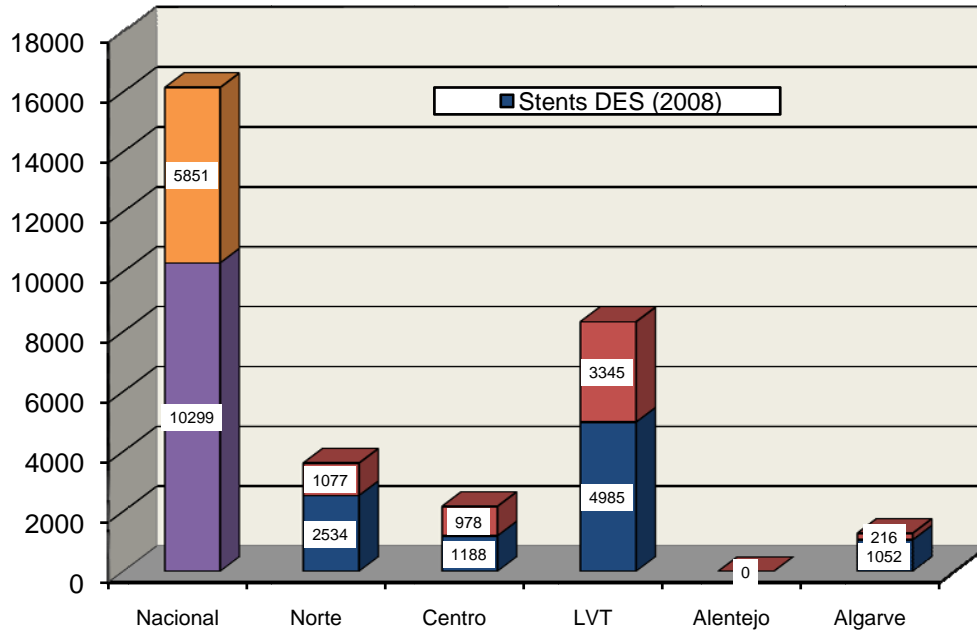
Angioplastias Coronárias (Procedimentos)



Angioplastias Coronárias (Procedimentos)

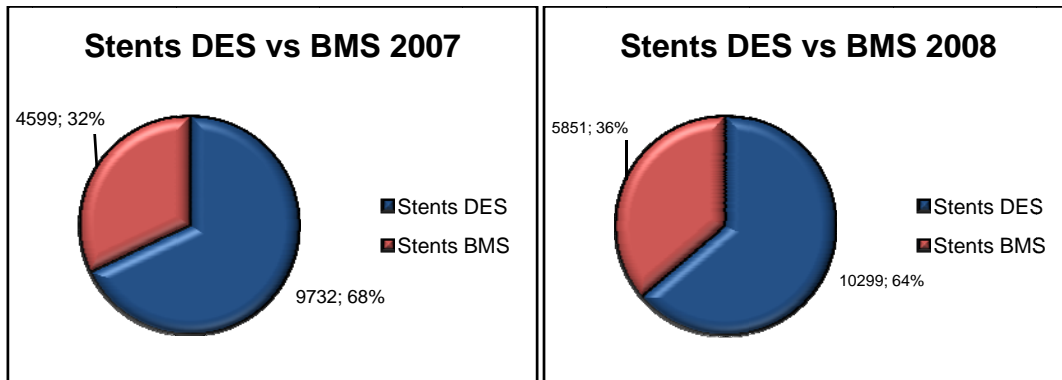


Angioplastia Coronária - Utilização de Stents (2008)

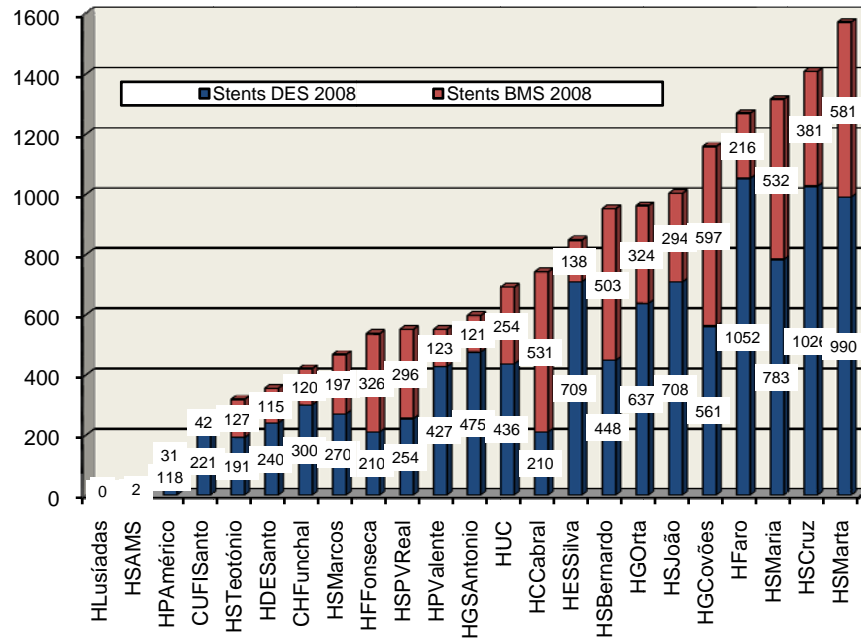


DES – “Drug Eluting Stents”

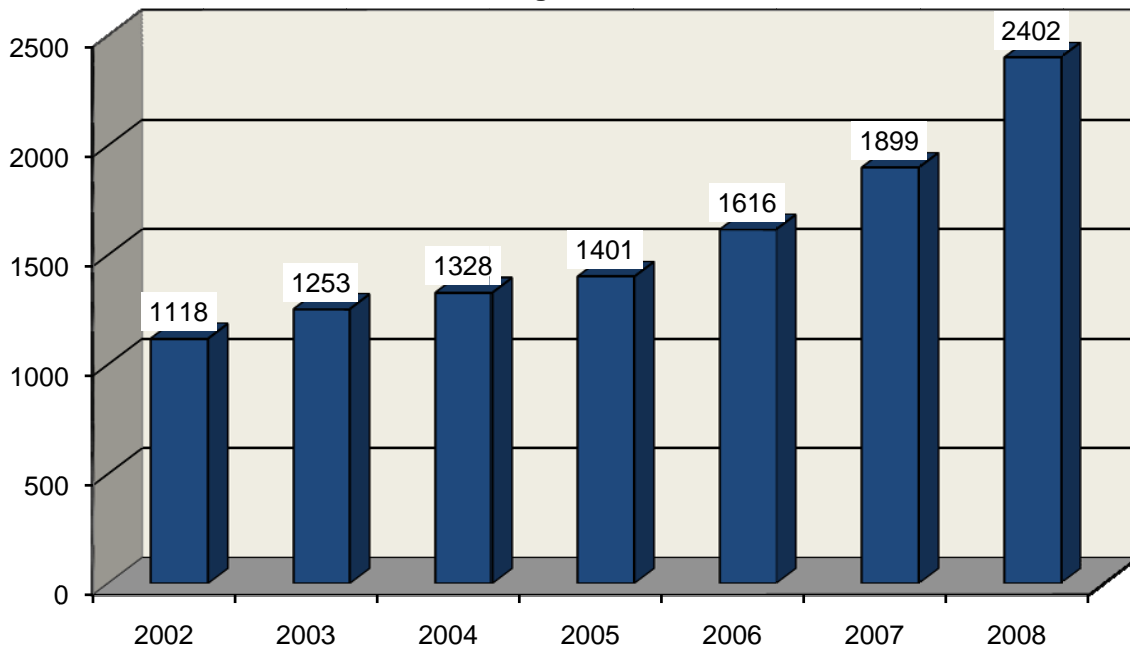
BMS – “Bare Metal Stents”



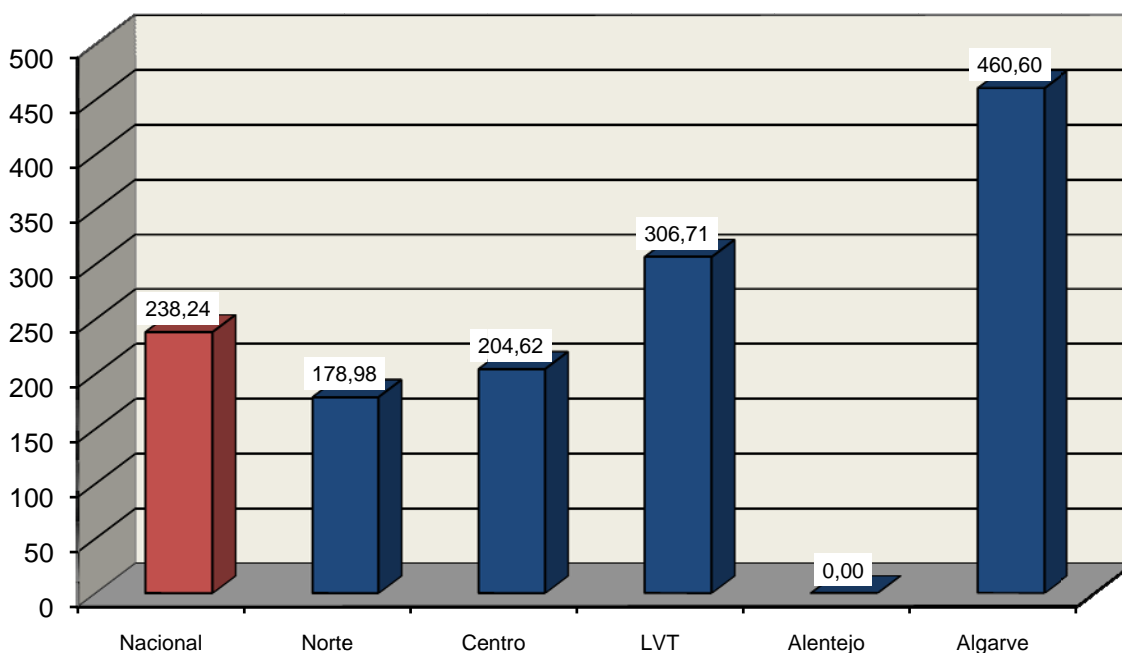
Angioplastia Coronária - Tipos de Stents 2008



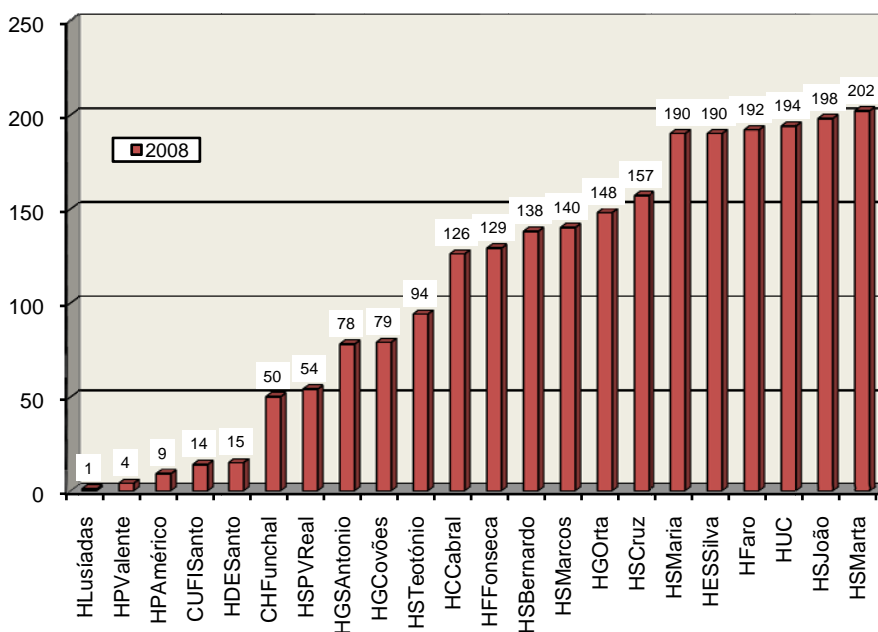
Doentes Submetidos a Angioplastia Primária (ICP Primária) no Enfarte Agudo do Miocárdio



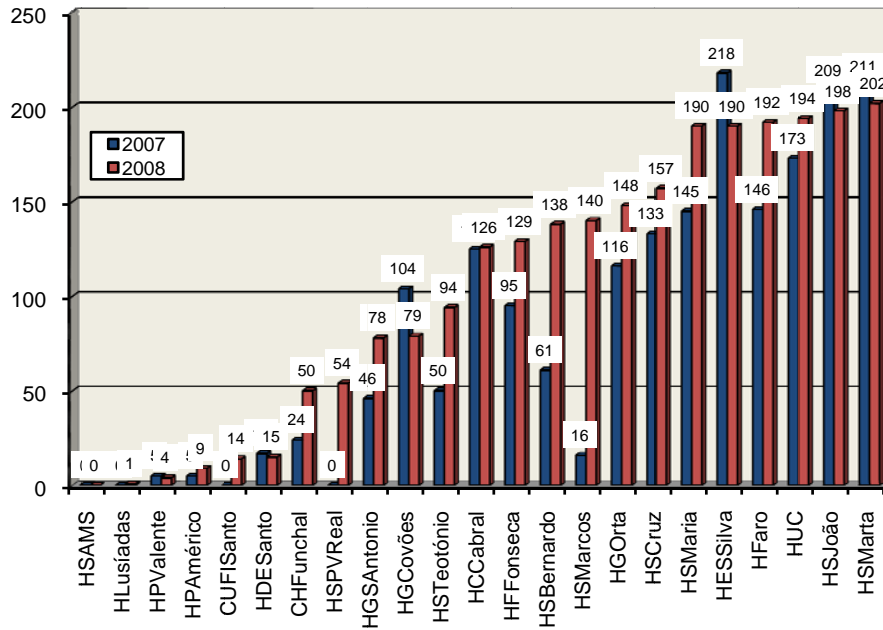
Doentes submetidos a ICP Primária por Milhão Habitante (2008)



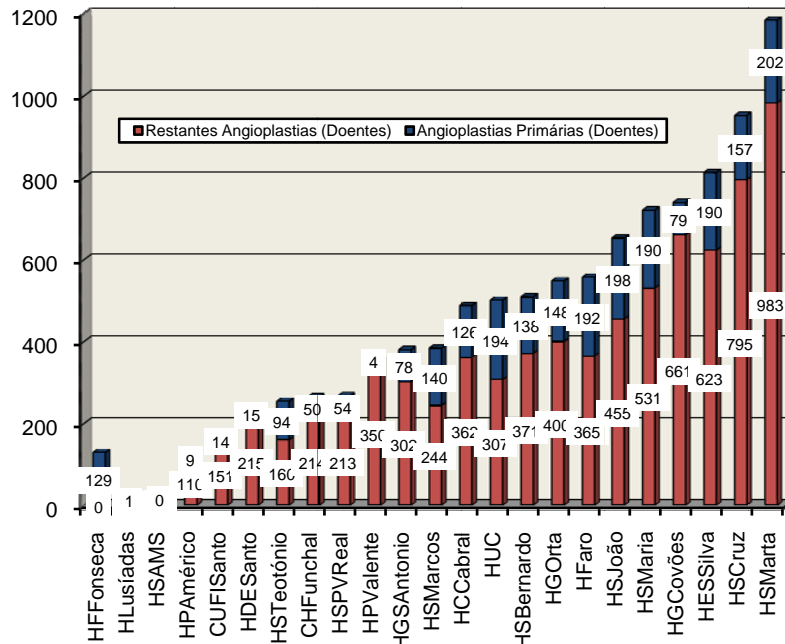
Angioplastias Primárias (Doentes) por Instituição



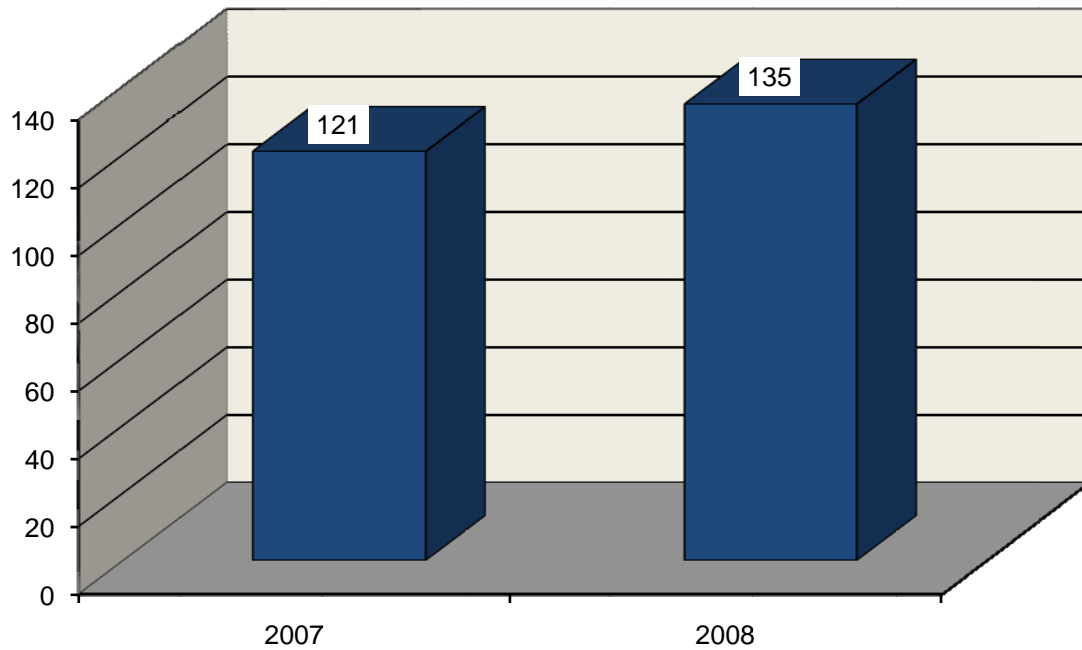
Angioplastias Primárias (Doentes) por Instituição



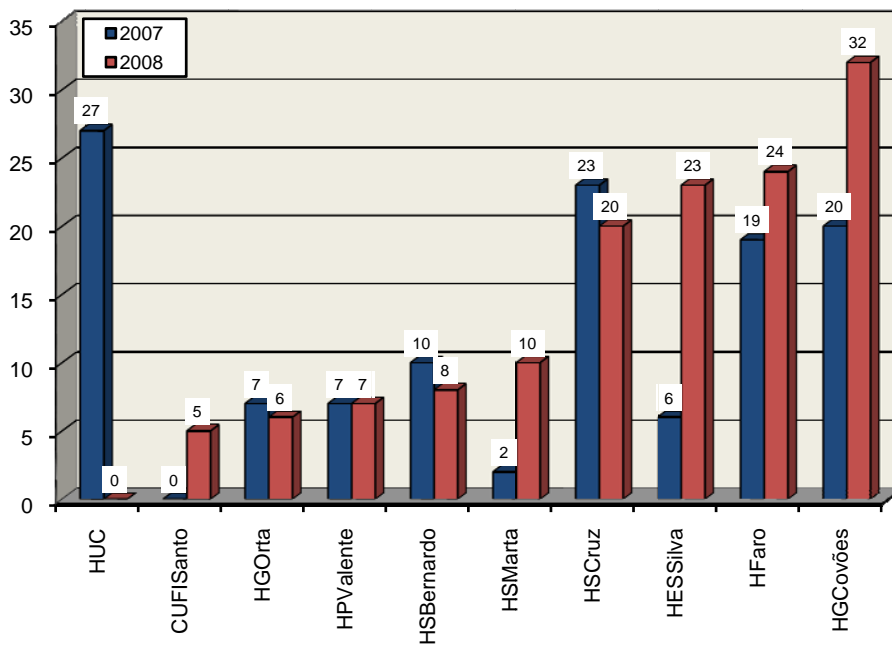
Angioplastias Primárias vs Restantes Angioplastias 2008 (Doentes)



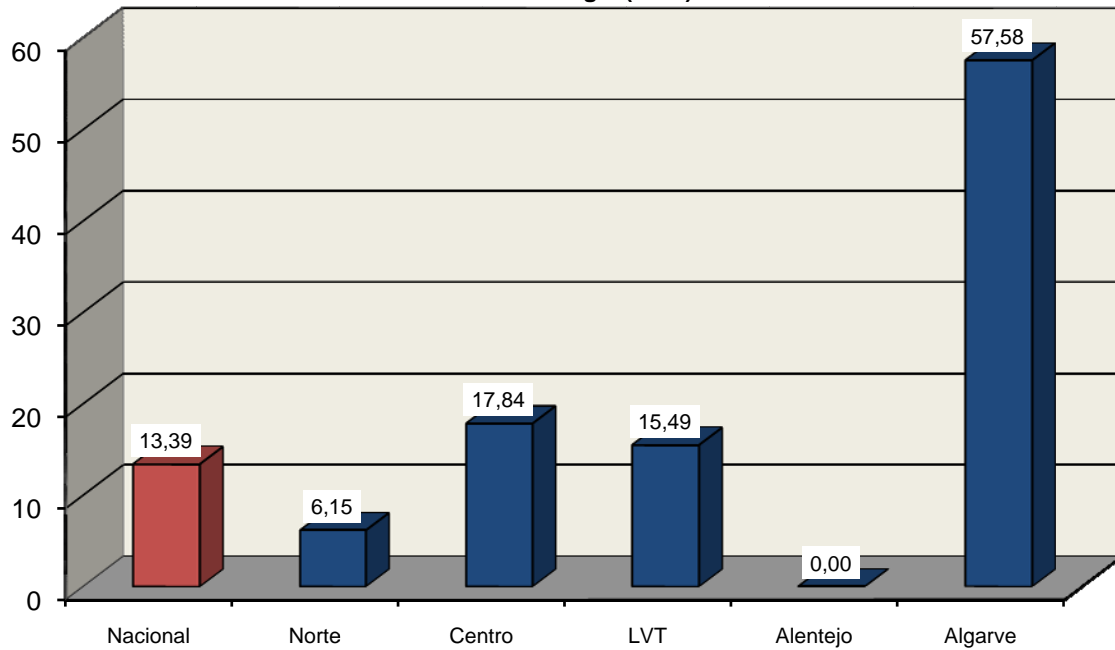
Doentes com Intervenção Vascular Carotídea em Centros de Cardiologia



Doentes com Intervenção Vascular Carotídea em Centros de Cardiologia

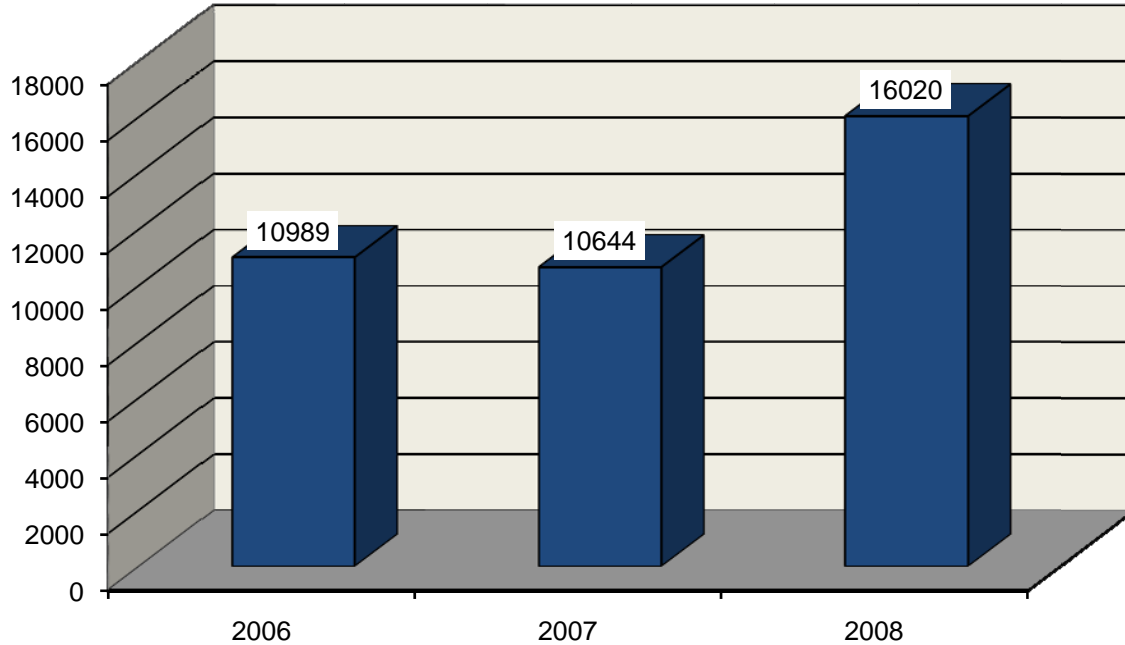


Doentes Intervenção Vascular Carotídea por Milhão Habitante em Centros de
Cardiologia (2008)

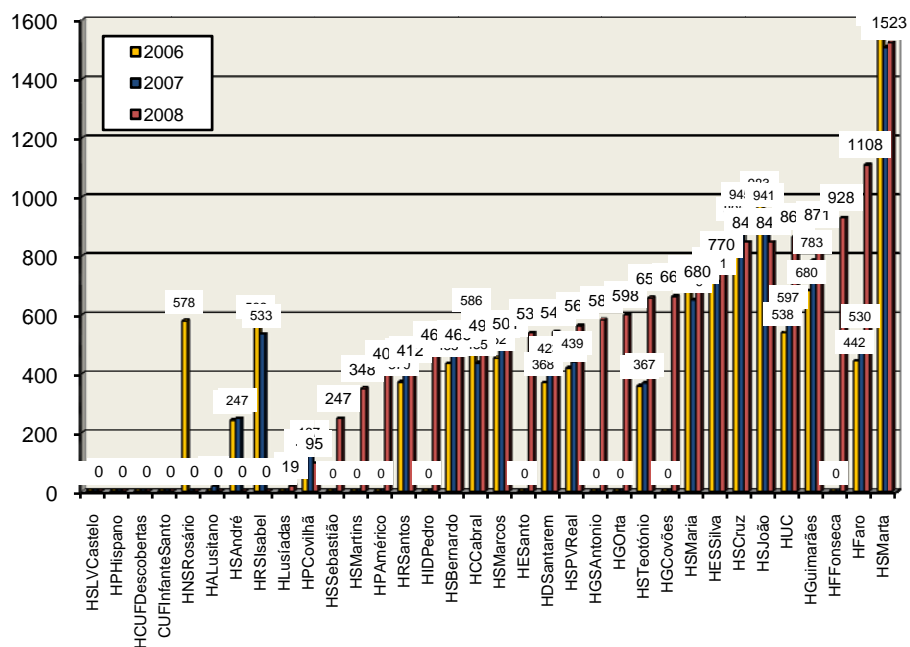


Unidade Coronária

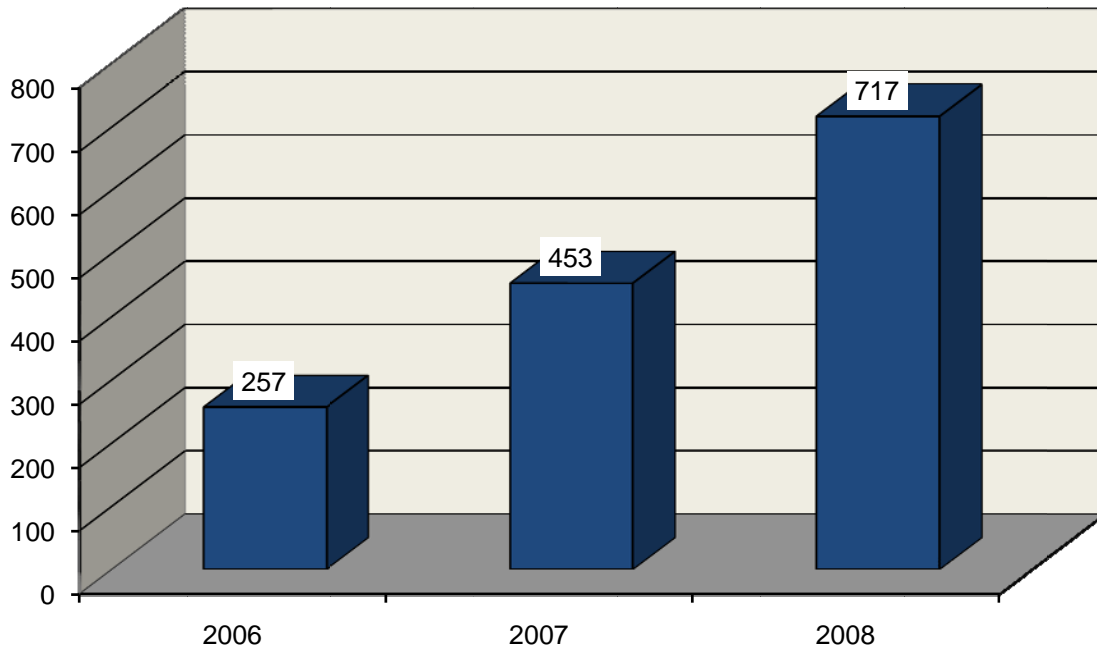
Doentes Admitidos na Unidade Coronária



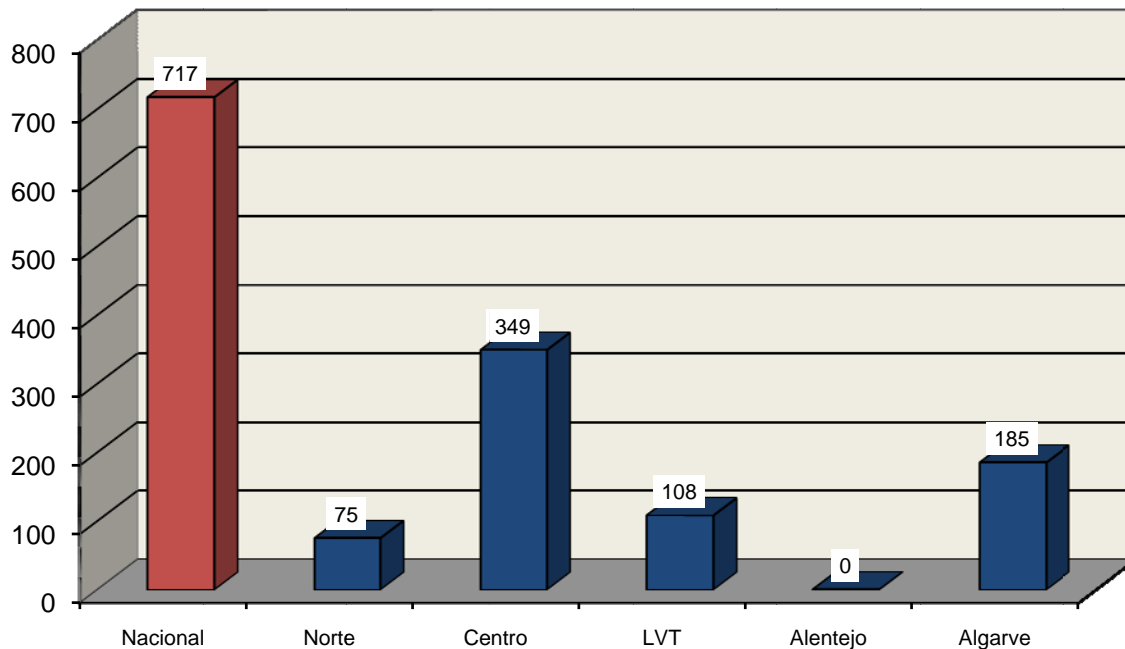
Doentes Admitidos na Unidade Coronária - Instituições



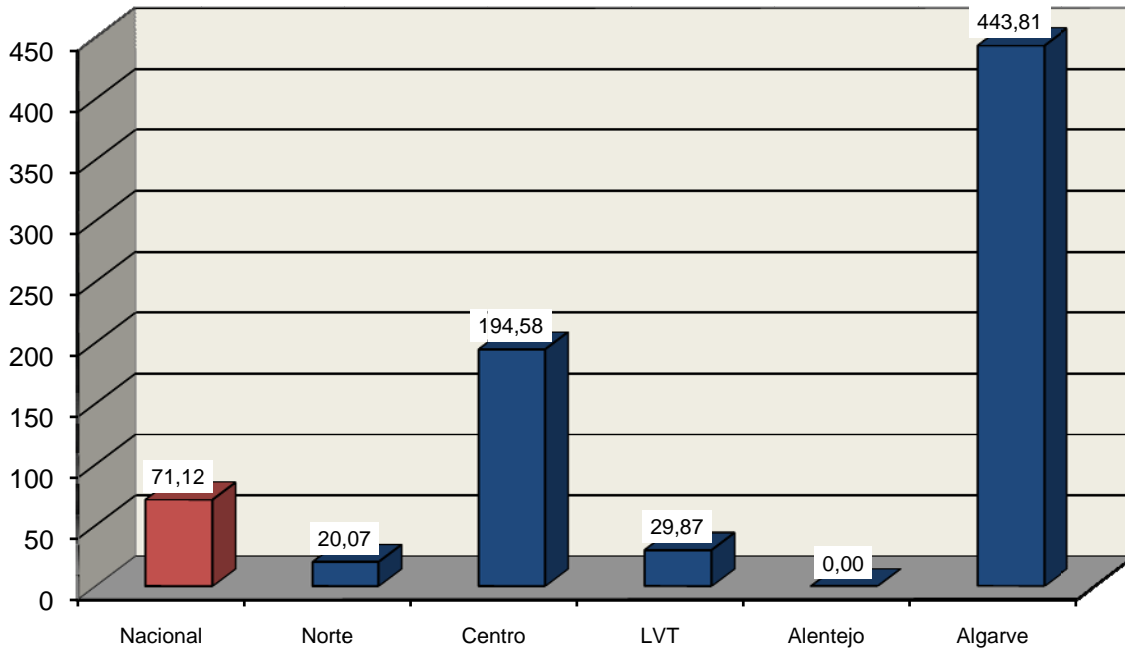
Doentes Admitidos na Unidade Coronária pela Via Verde (INEM)



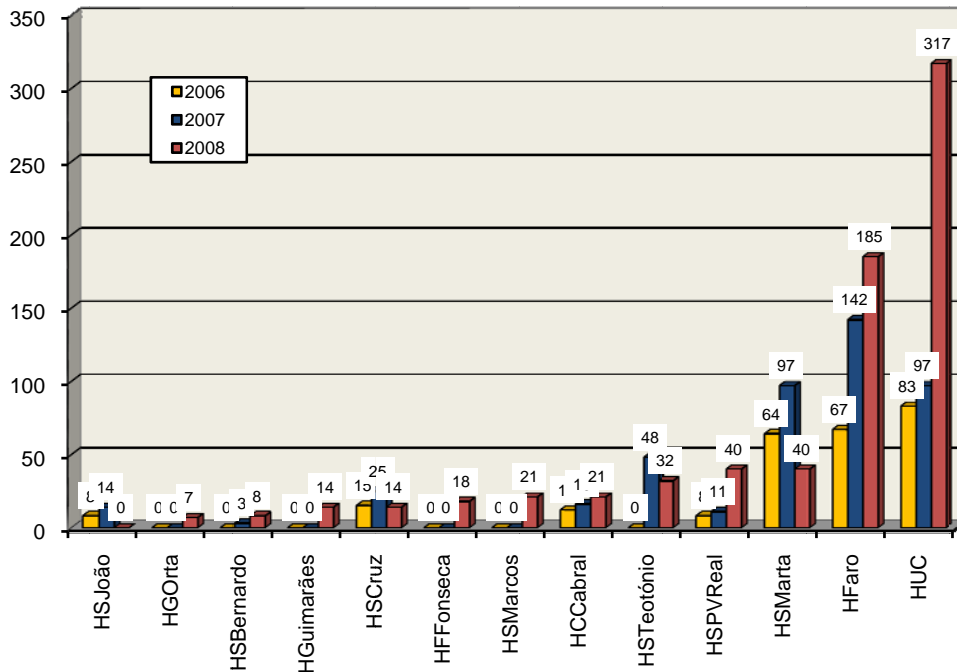
Doentes Admitidos na Unidade Coronária pela Via Verde (INEM) (2008)



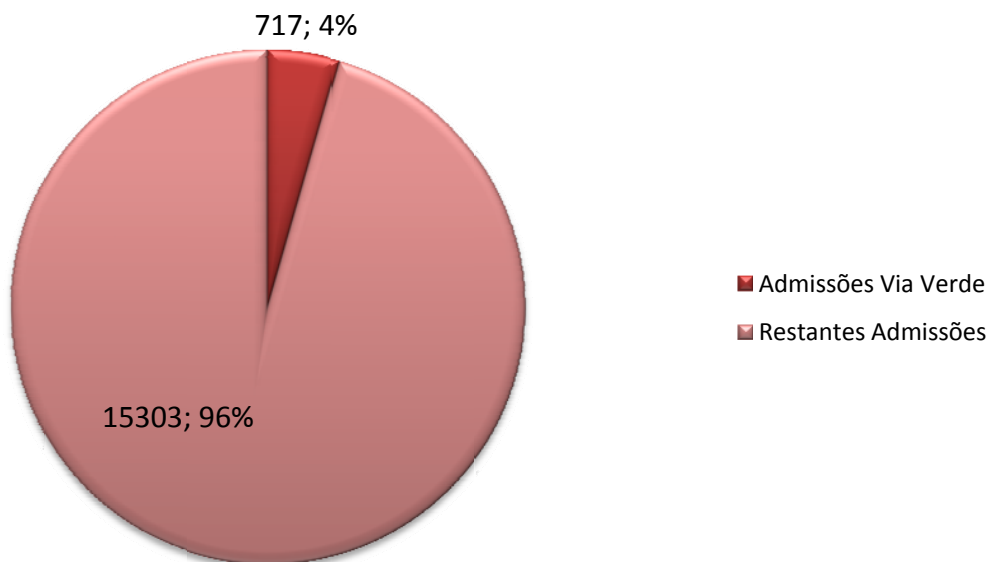
Doentes Admitidos na Unidade Coronária pela Via Verde (INEM) por Milhão Habitante (2008)



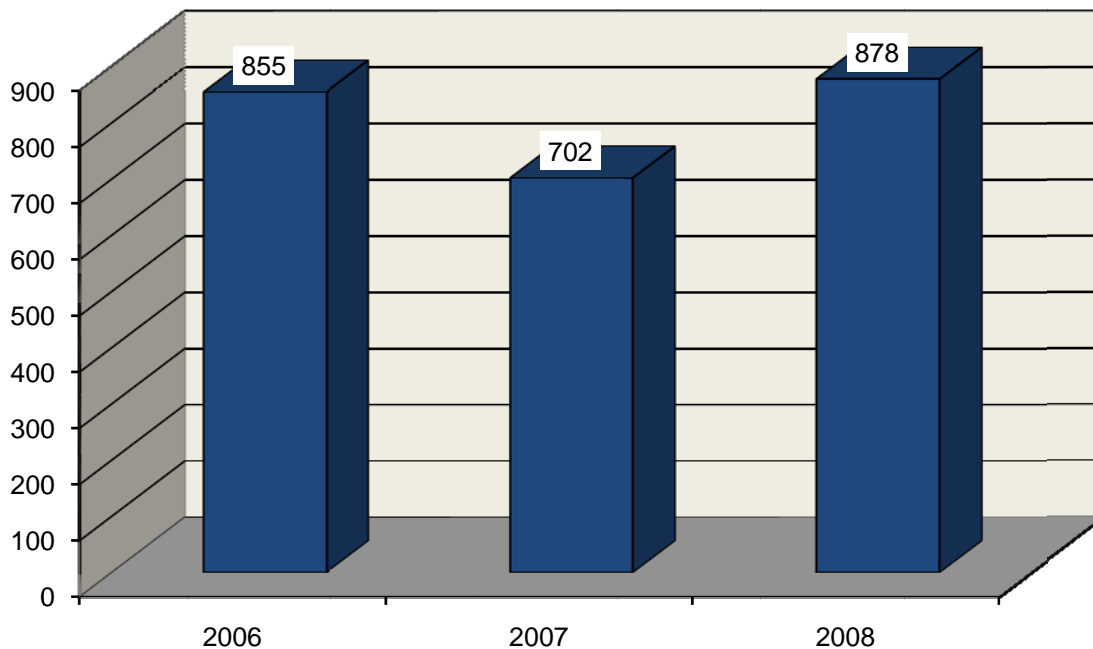
Doentes Admitidos na Unidade Coronária pela Via Verde (INEM)



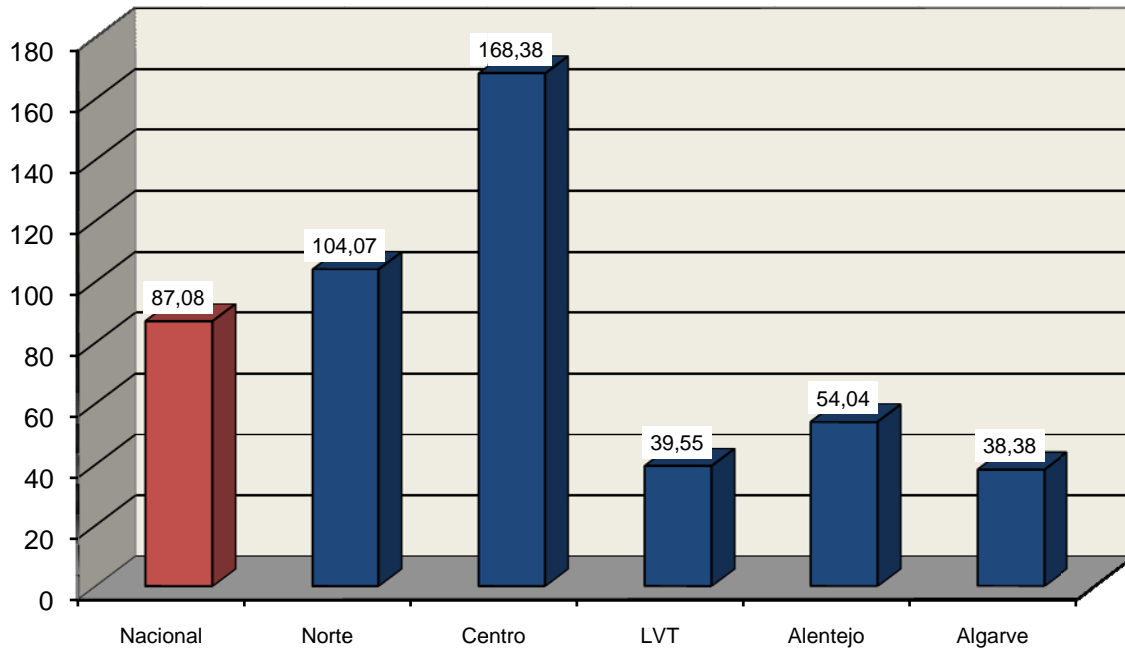
Admissões na U-CIC 2008



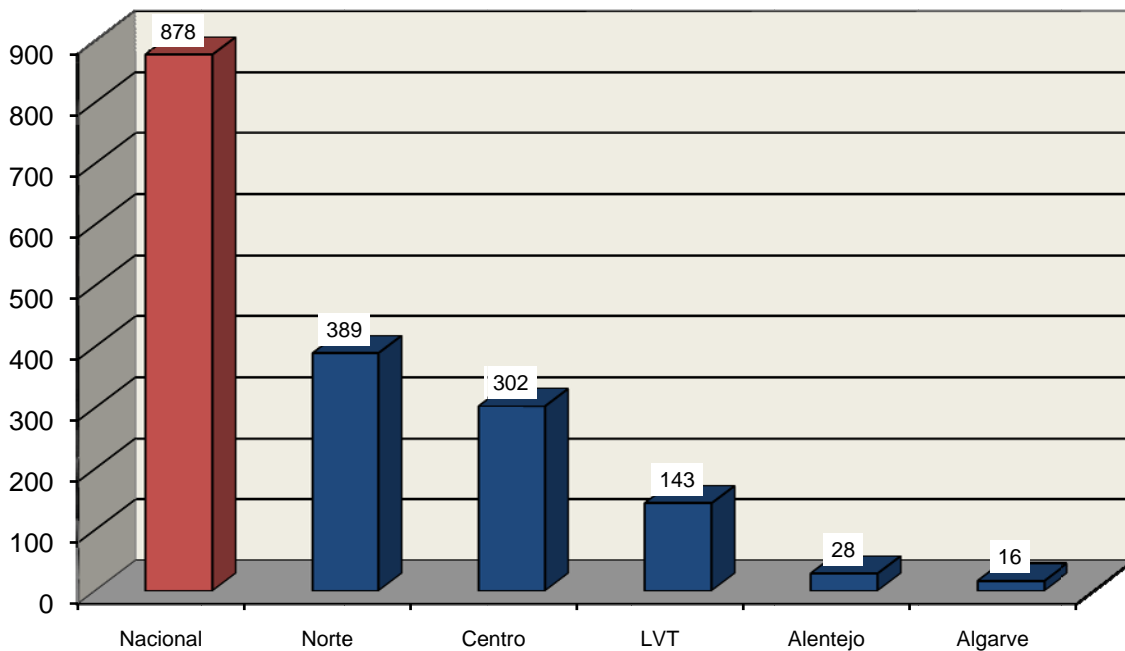
Doentes da Unidade Coronária Tratados com Fibrinolíticos



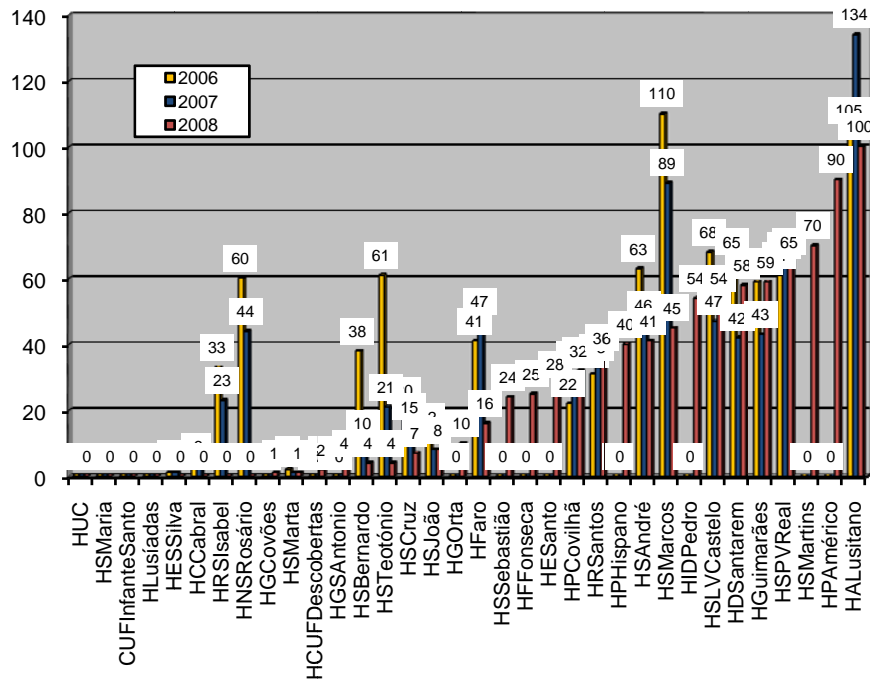
Doentes da Unidade Coronária Tratados com Fibrinolíticos por Milhão Habitante (2008)



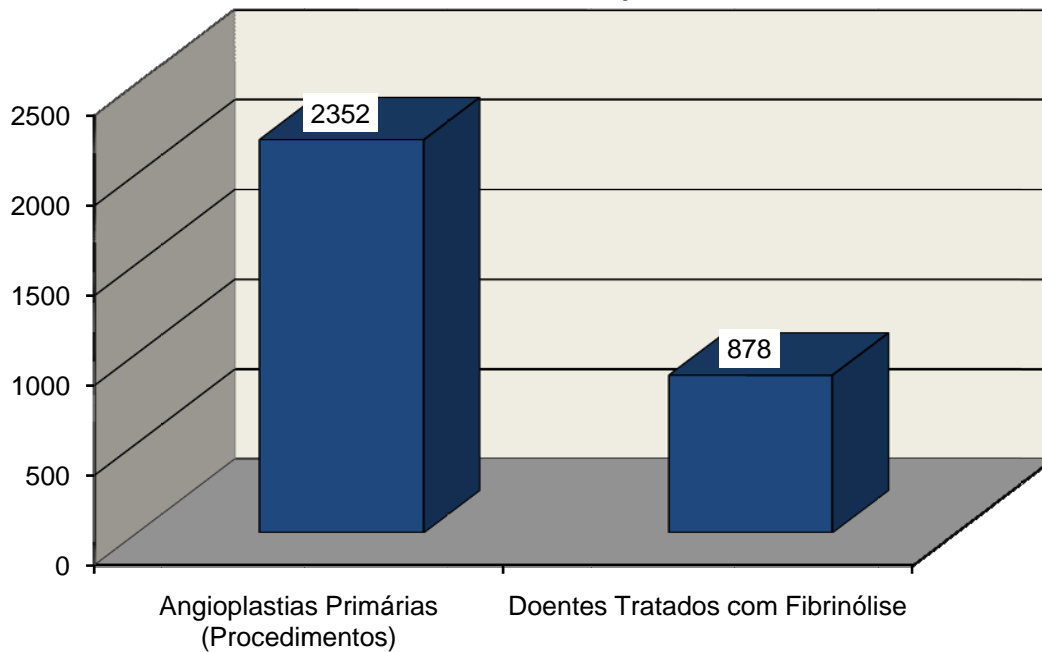
Doentes da Unidade Coronária Tratados com Fibrinolíticos (2008)



Doentes da Unidade Coronária Tratados com Fibrinolíticos

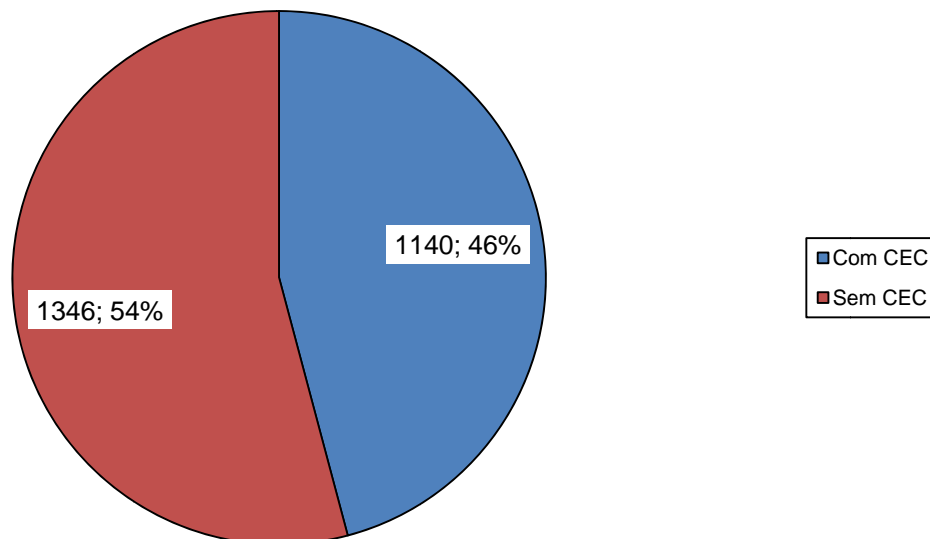


Doentes Internados em Unidades Coronárias (2008) - Terapêutica de Reperusão

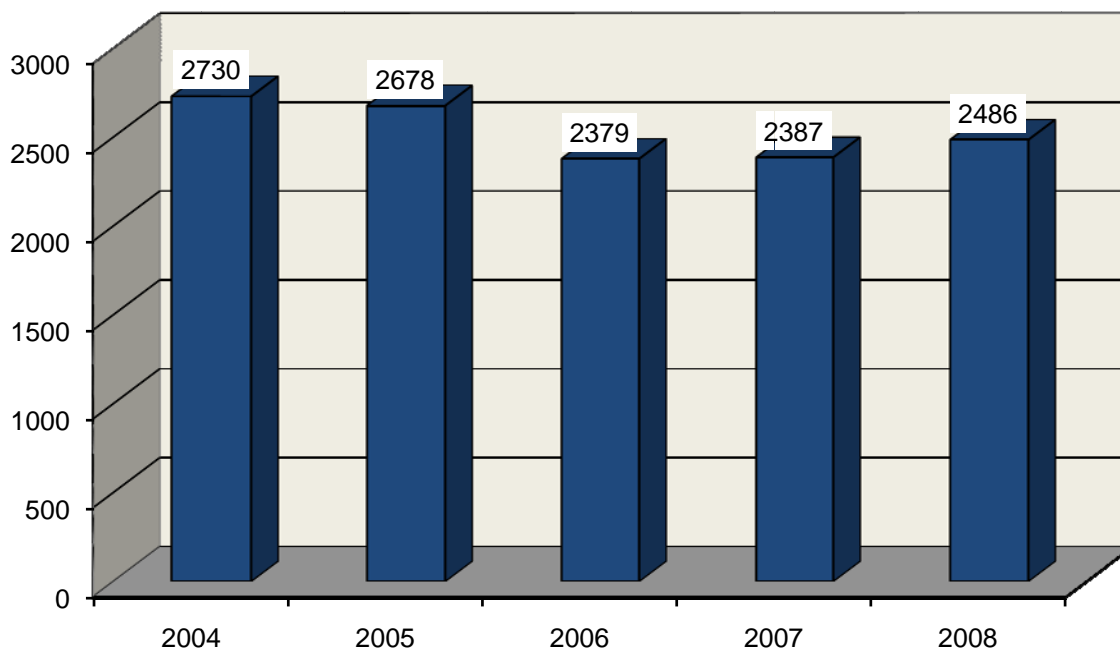


Cirurgia Cardiorácica

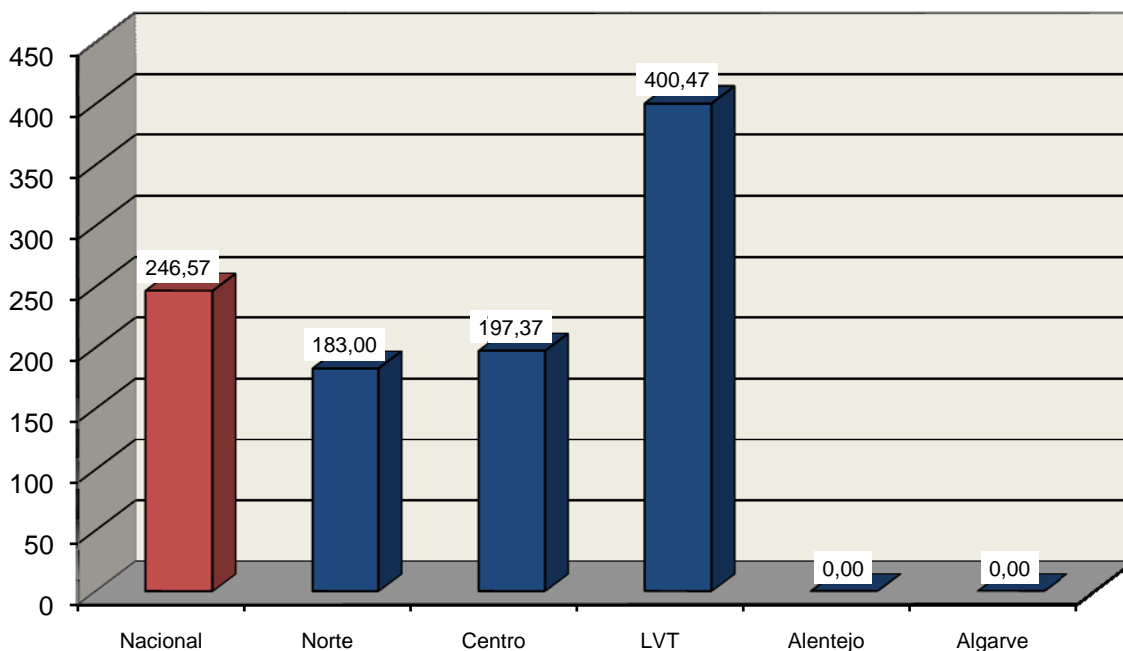
Cirurgias Coronárias Isoladas 2008



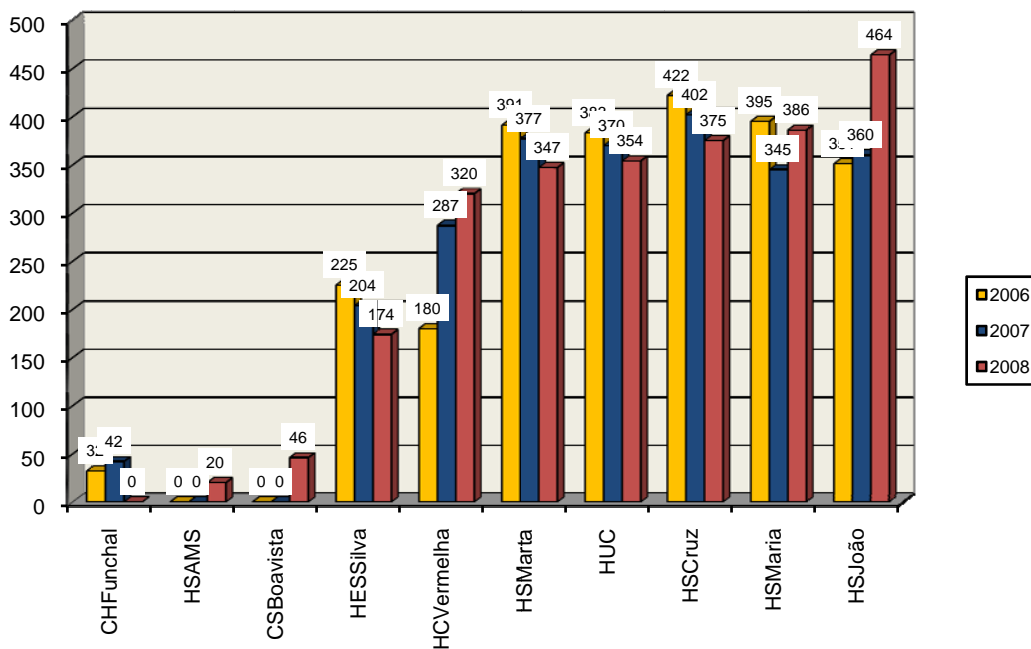
Cirurgias Coronárias Isoladas - Número de Procedimentos



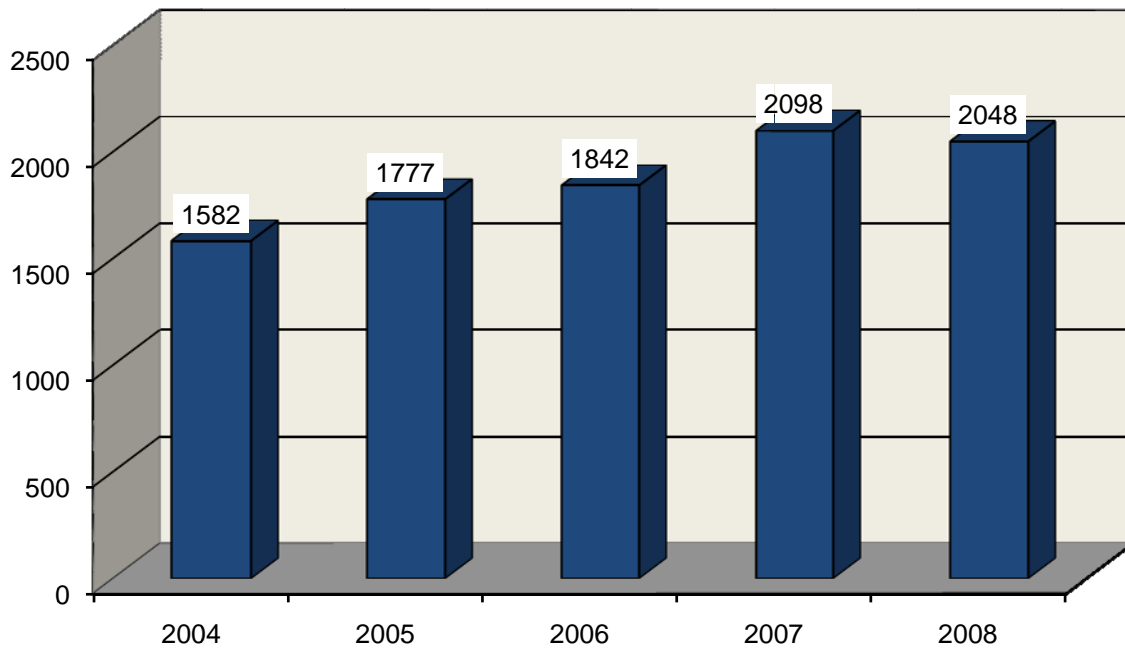
Cirurgias Coronárias Isoladas por Milhão Habitante (2008)



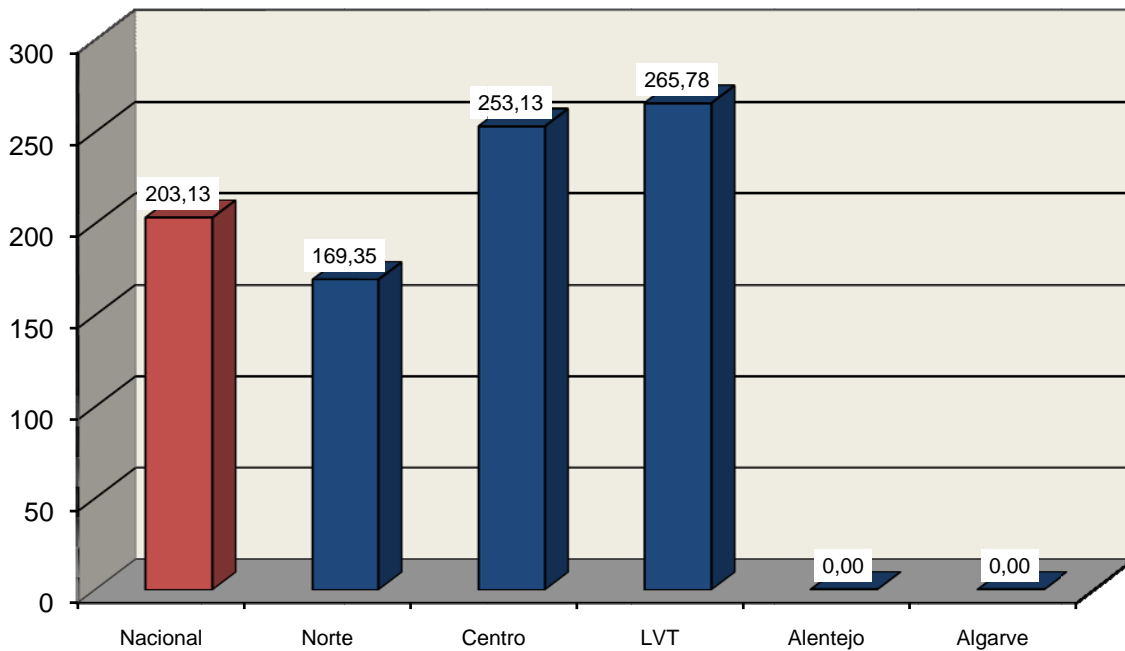
Cirurgias Coronárias Isoladas



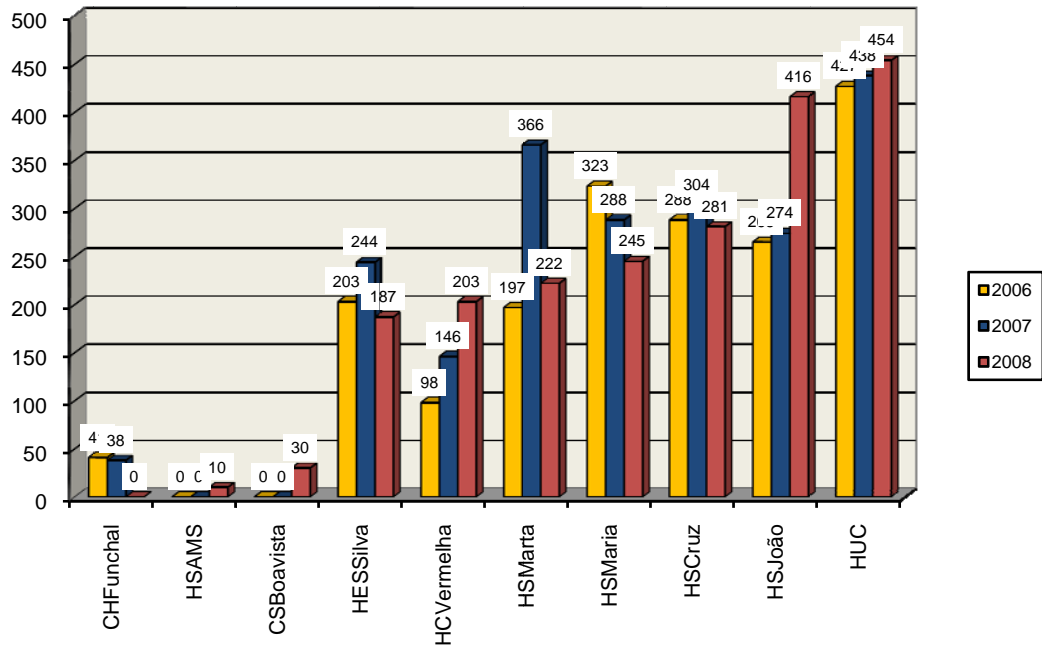
Cirurgias Valvulares Isoladas



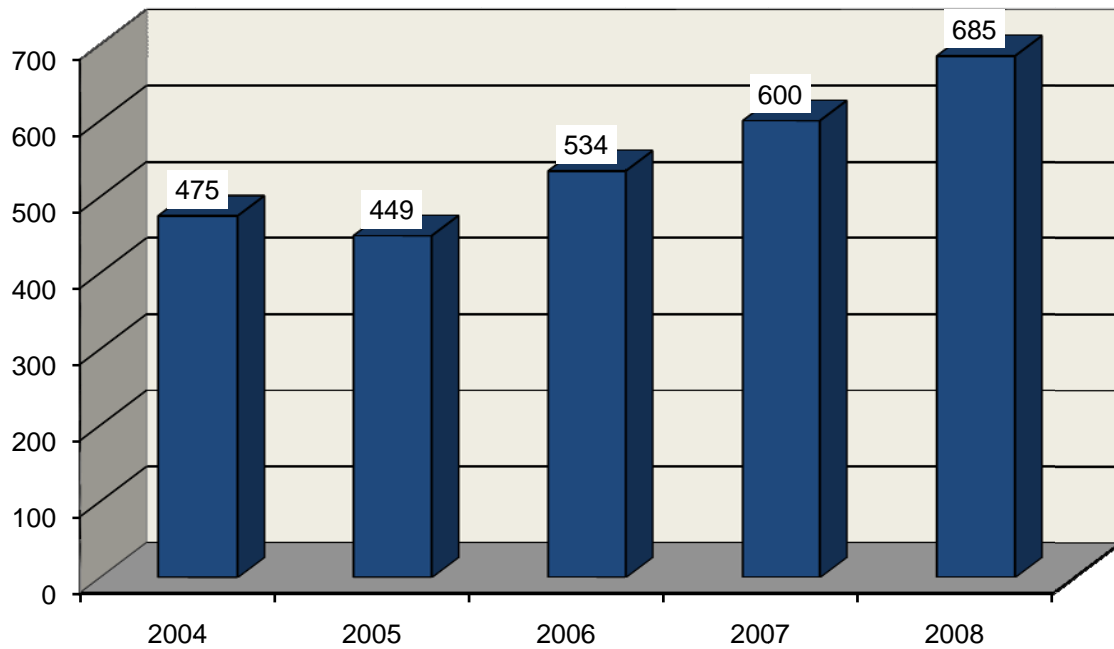
Cirurgias Valvulares Isoladas por Milhão Habitante (2008)



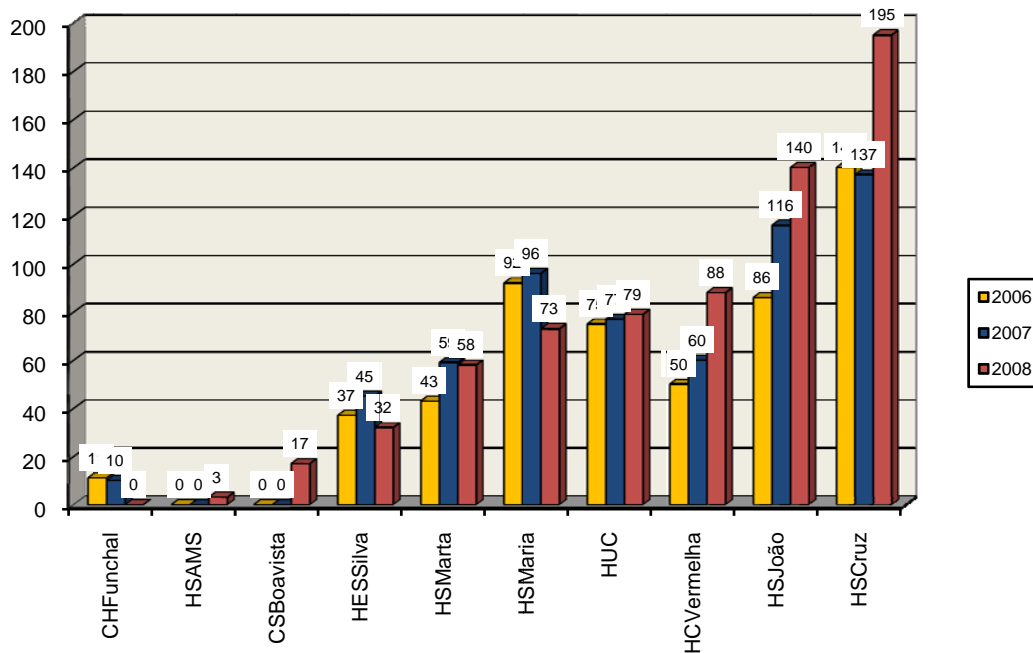
Cirurgias Valvular Isoladas



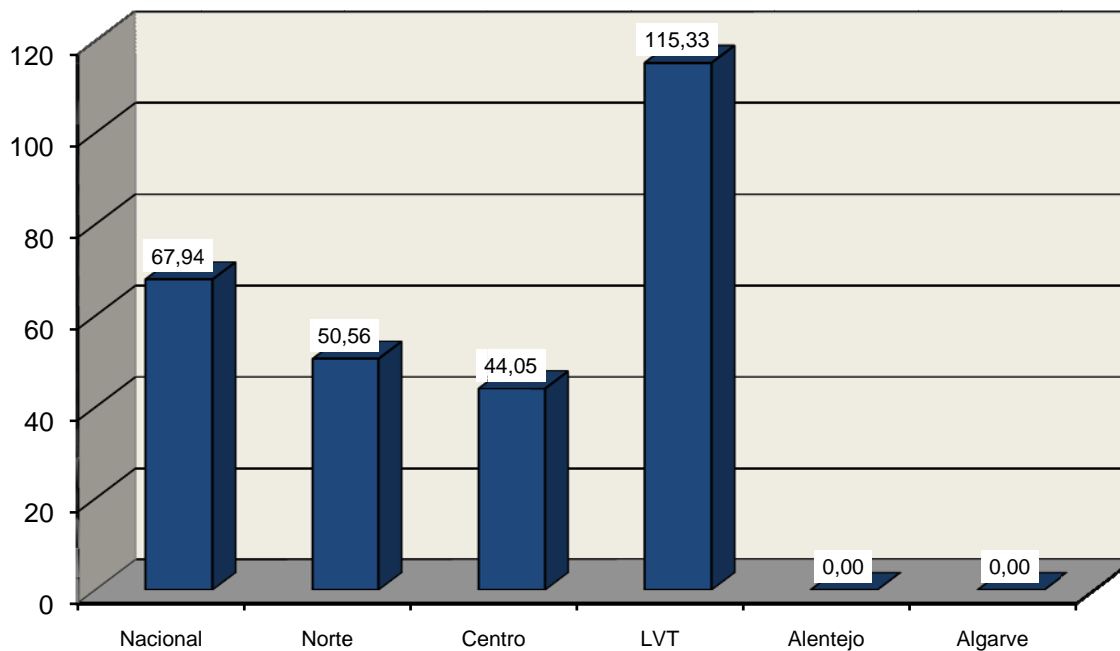
Cirurgias Coronária e Valvulares Associadas



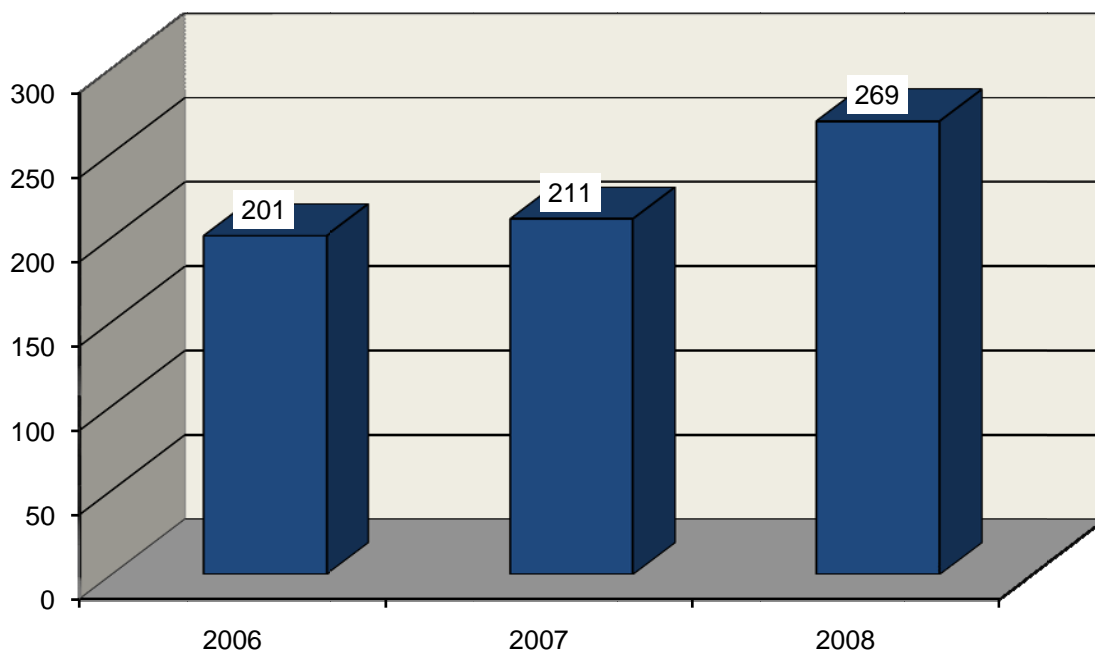
Cirurgias Coronária e Valvulares Associadas



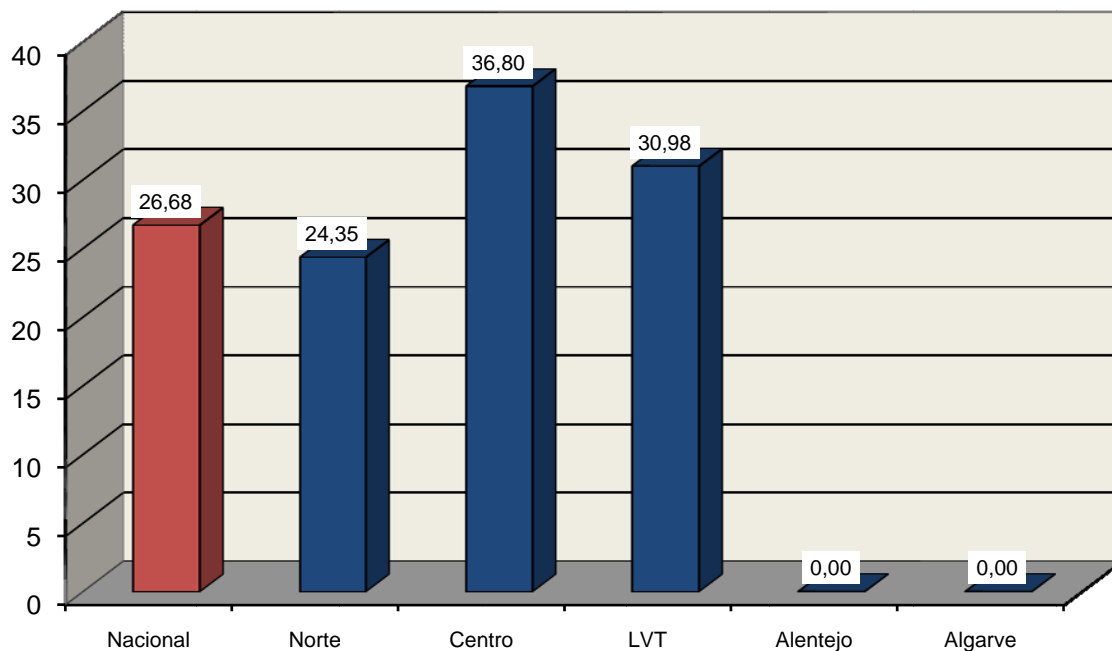
Cirurgias Coronárias e Valvulares por Milhão Habitante (2008)



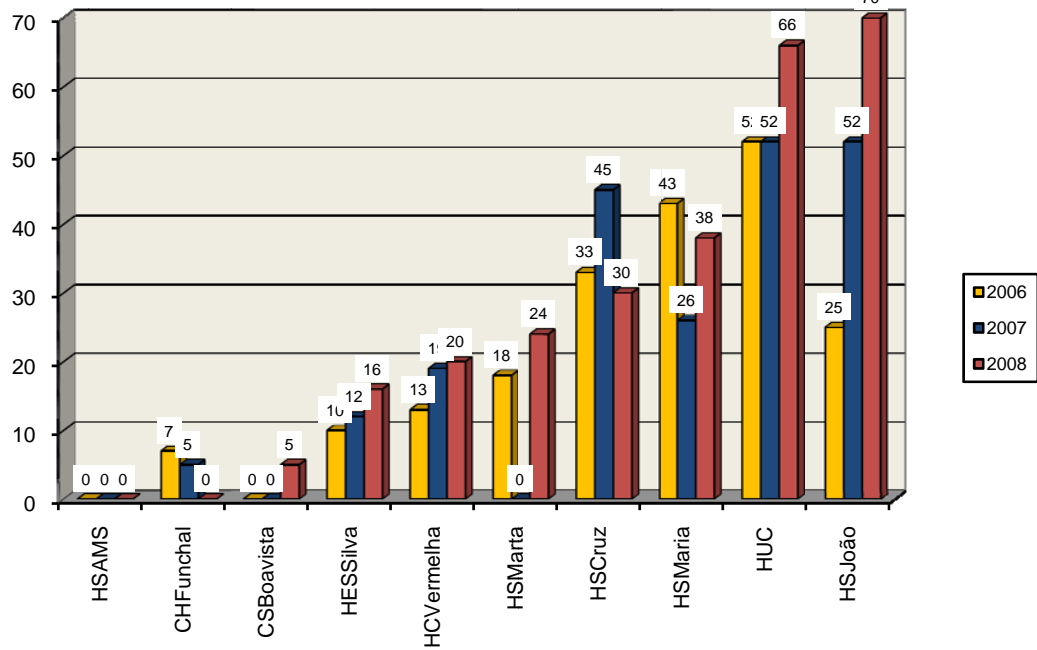
Cirurgias da Aorta



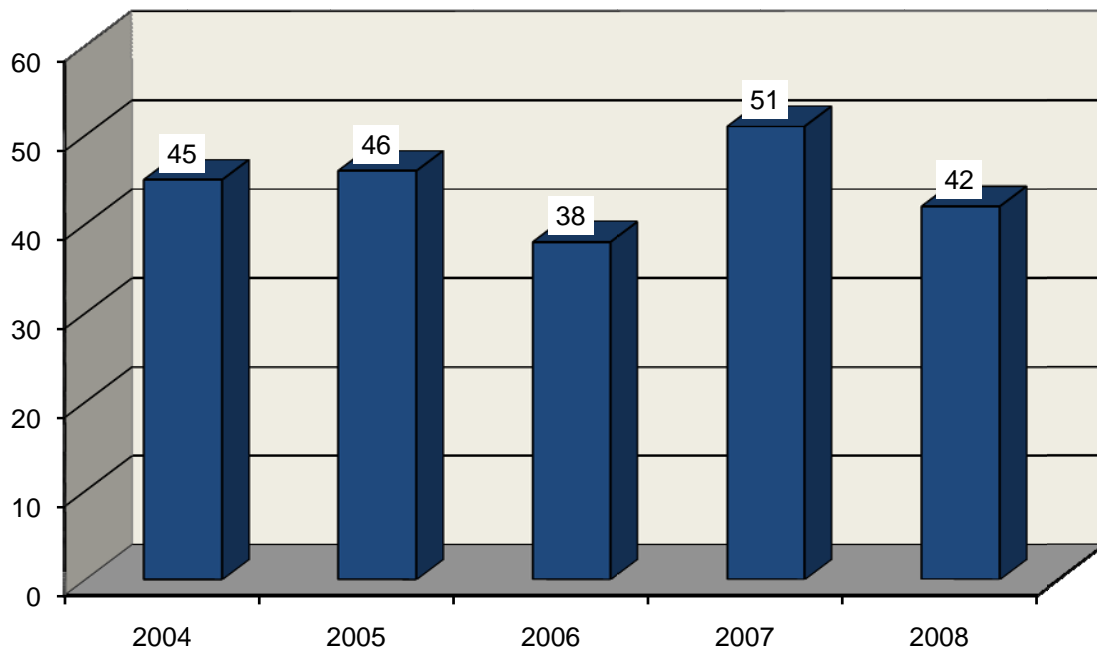
Cirurgias da Aorta por Milhão Habitante (2008)



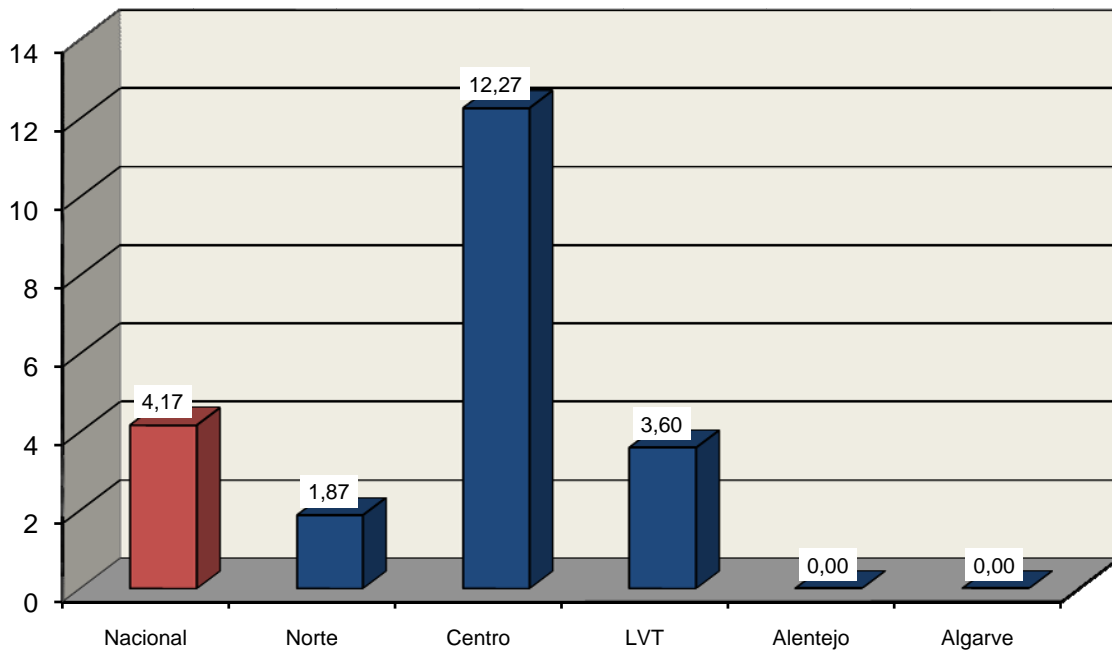
Cirurgias da Aorta



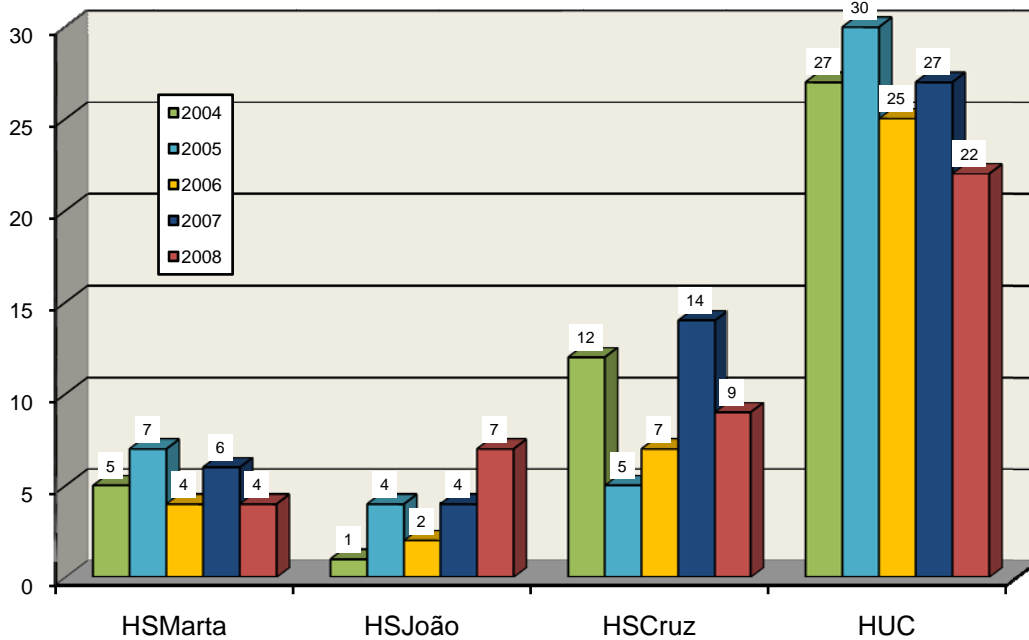
Transplantes Cardíacos



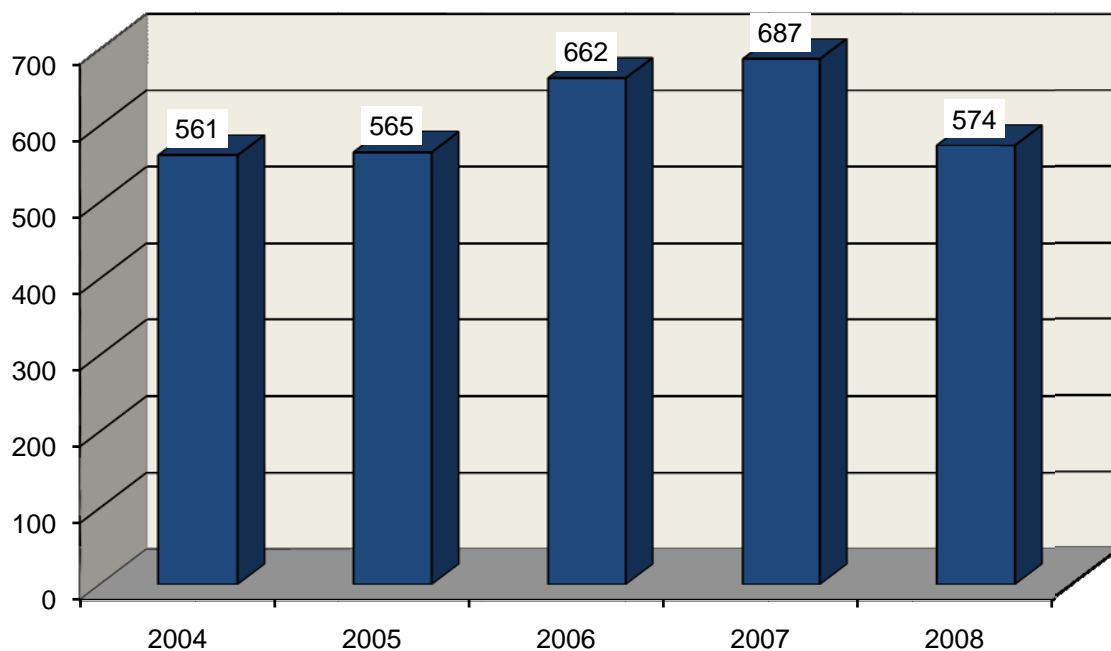
Transplantes Cardíacos por Milhão Habitante (2008)



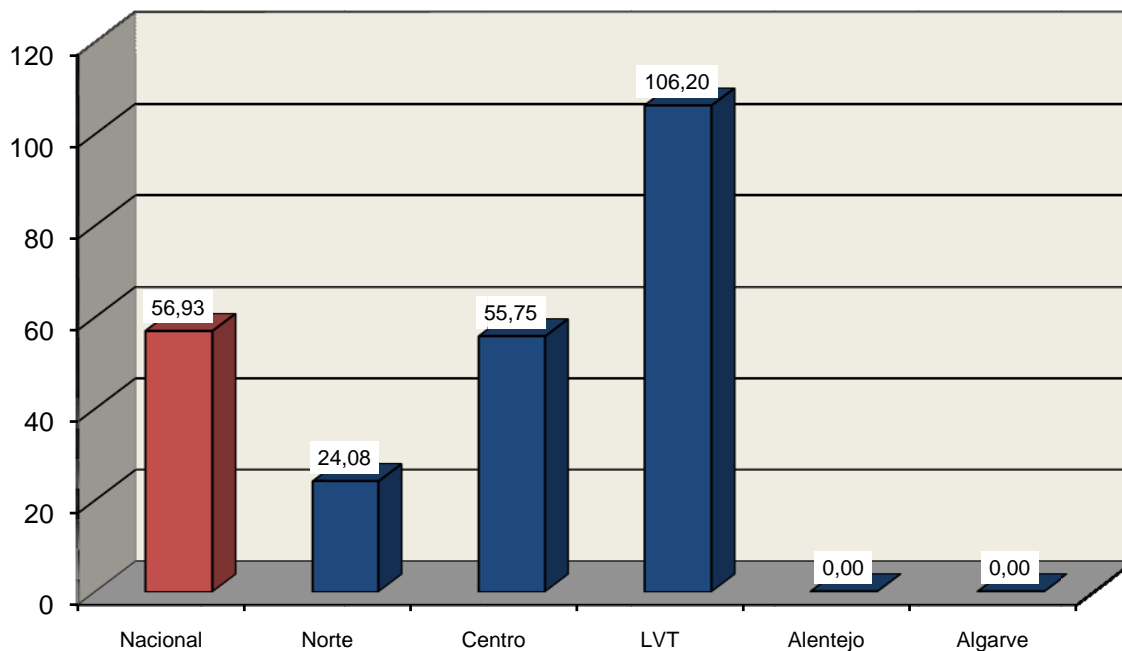
Transplantes Cardíacos



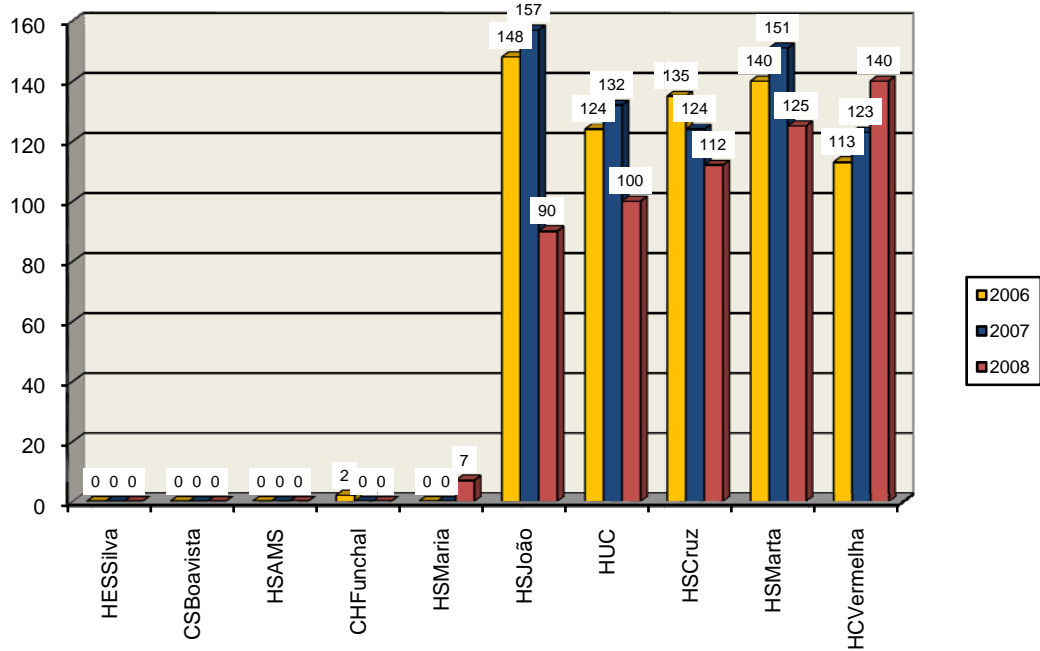
Cirurgias de Cardiopatias Congénitas Pediátricas



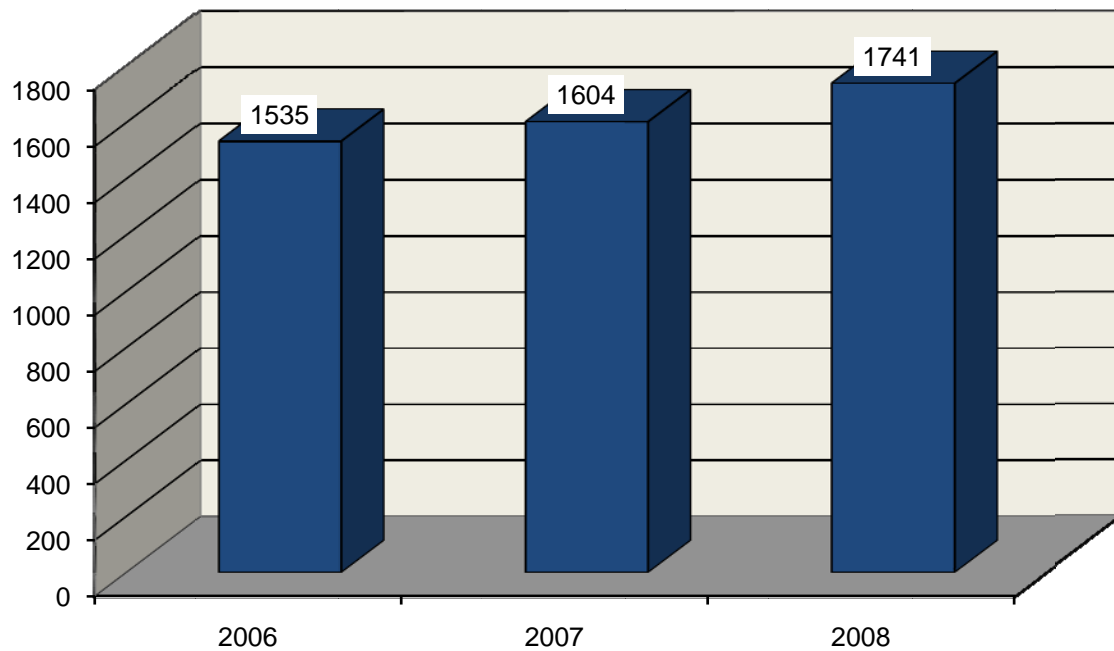
Cirurgias de Cardiopatias Congénitas Pediátricas por Milhão Habitante (2008)



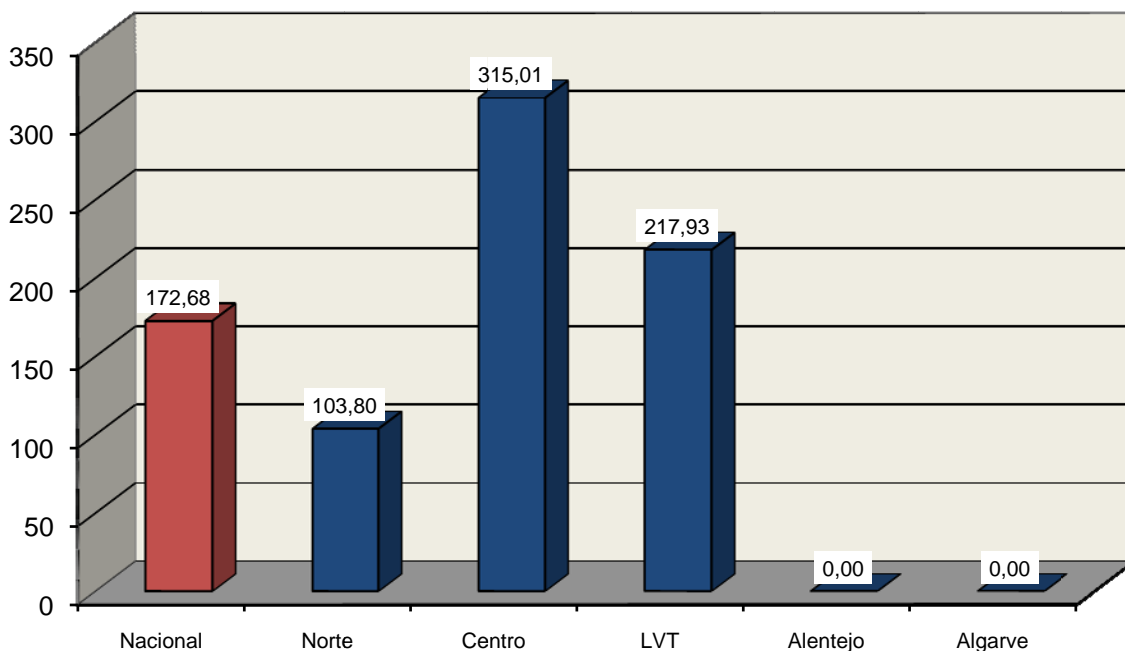
Cirurgias de Cardiopatias Congénitas Pediátricas



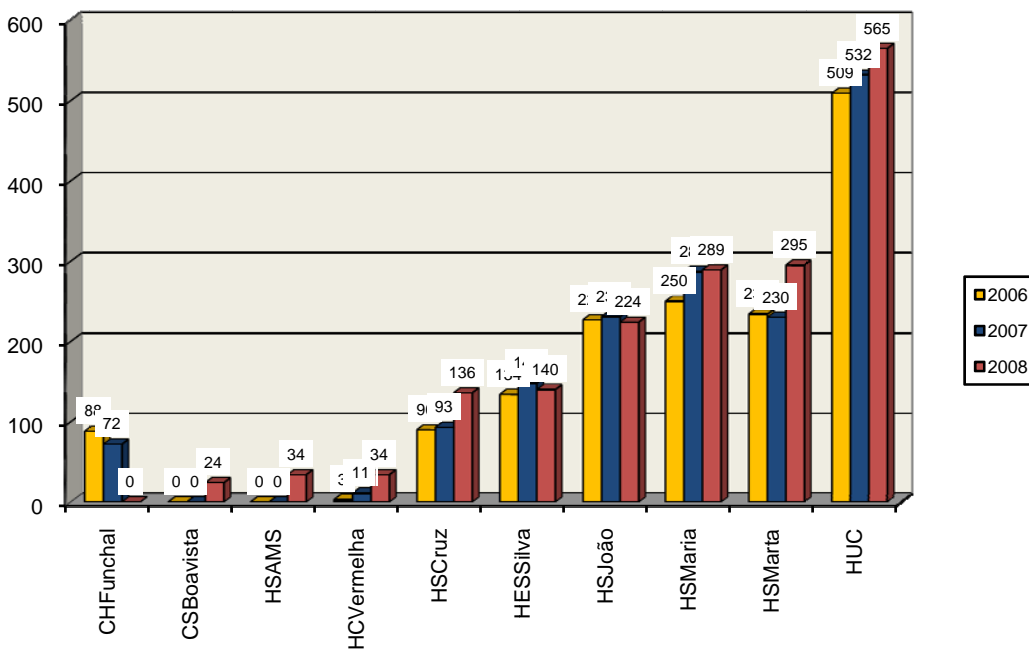
Cirurgias Torácicas (não Cardíacas)



Cirurgias Torácicas (não Cardíacas) por Milhão Habitante (2008)

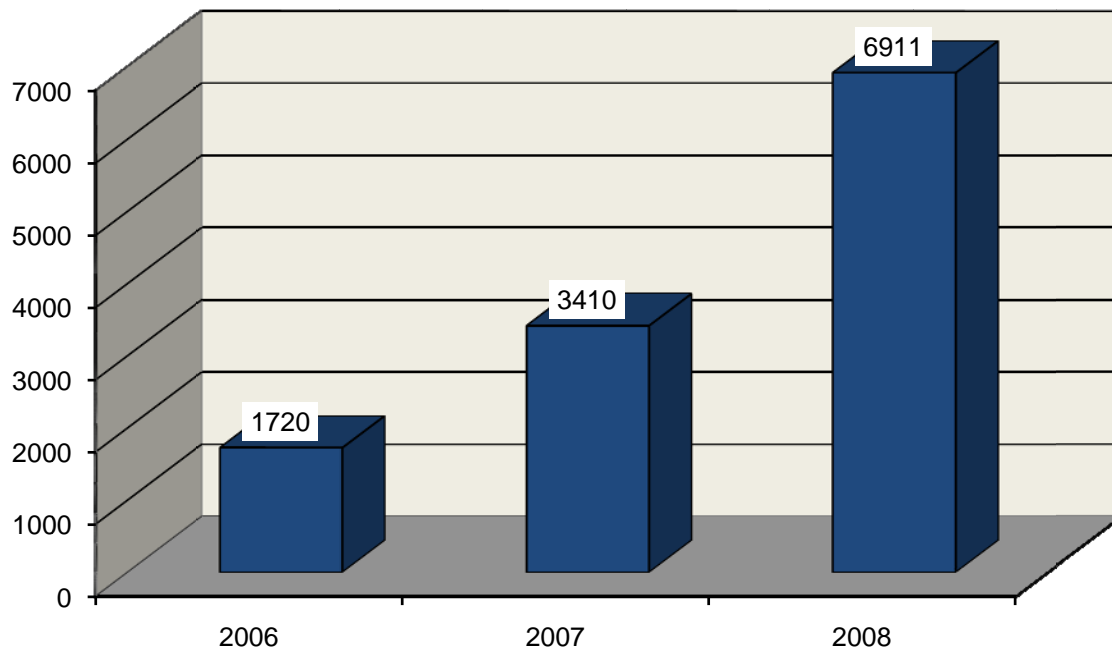


Cirurgias Torácicas (não Cardíacas)

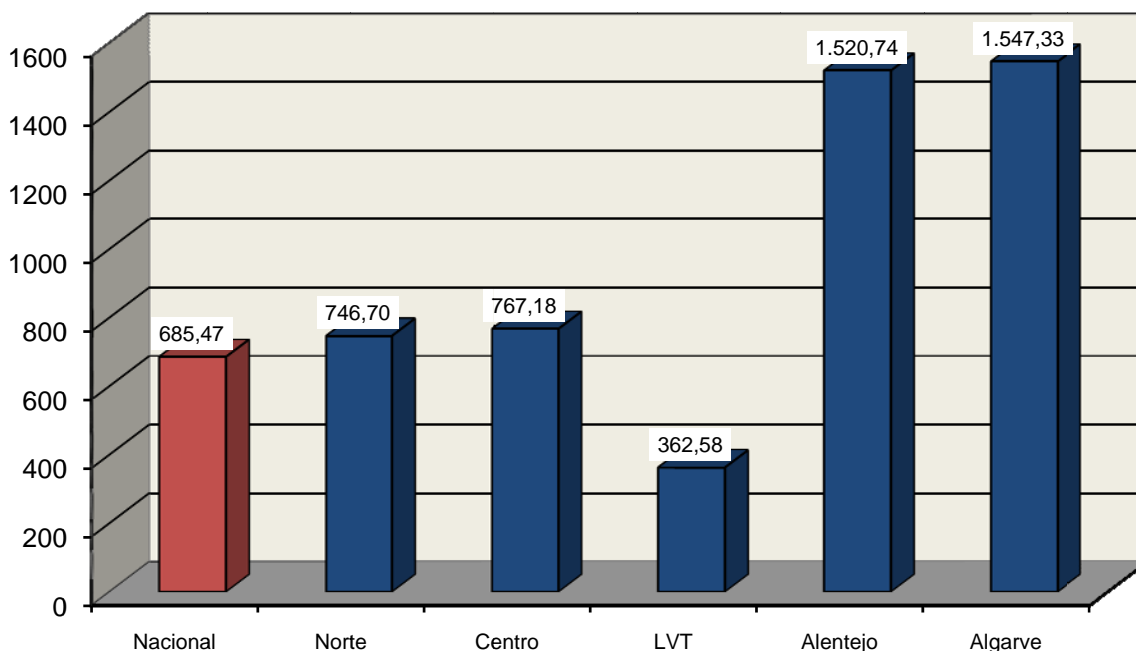


Unidades de AVC

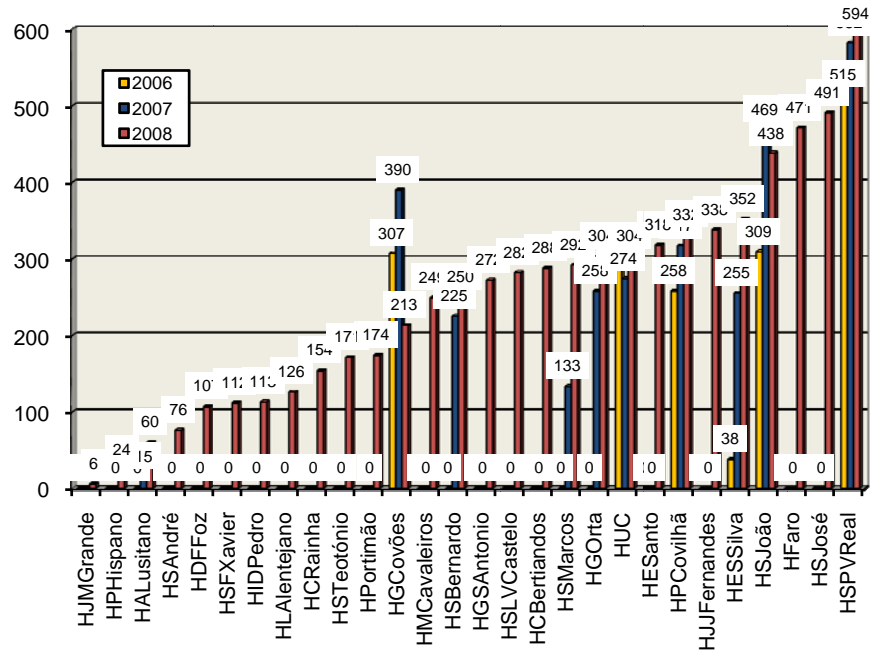
Doentes Admitidos nas Unidades de AVC (U-AVC)



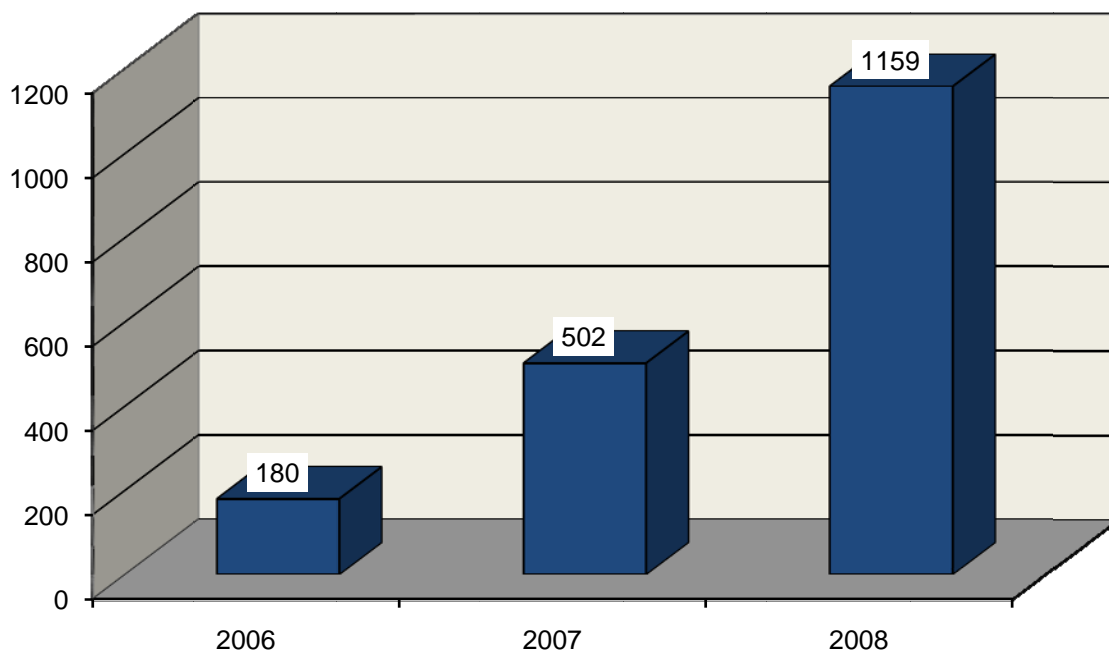
Doentes Admitidos na U-AVC por Milhão Habitante (2008)



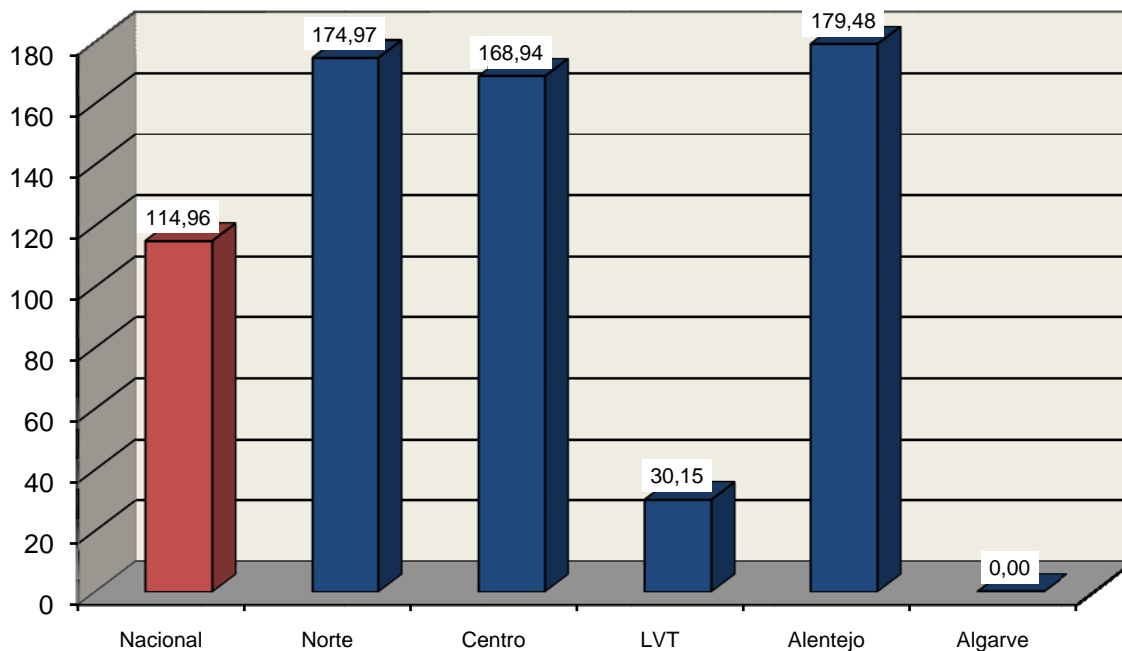
Doentes Admitidos em U-AVC



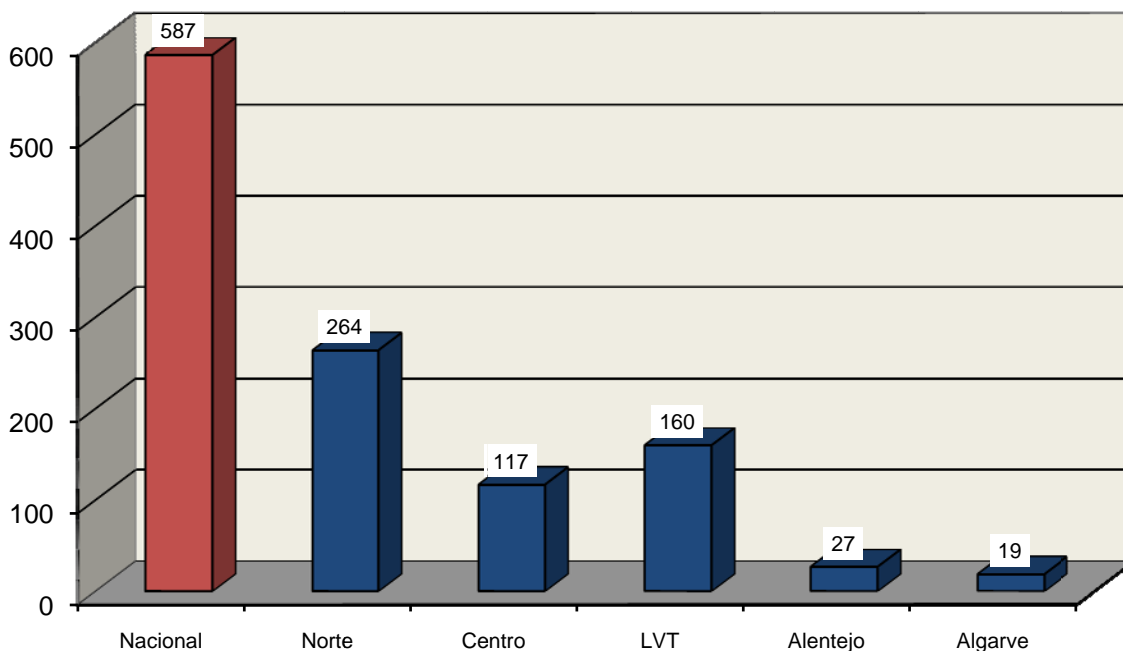
Doentes Admitidos na U-AVC pela Via Verde (INEM)



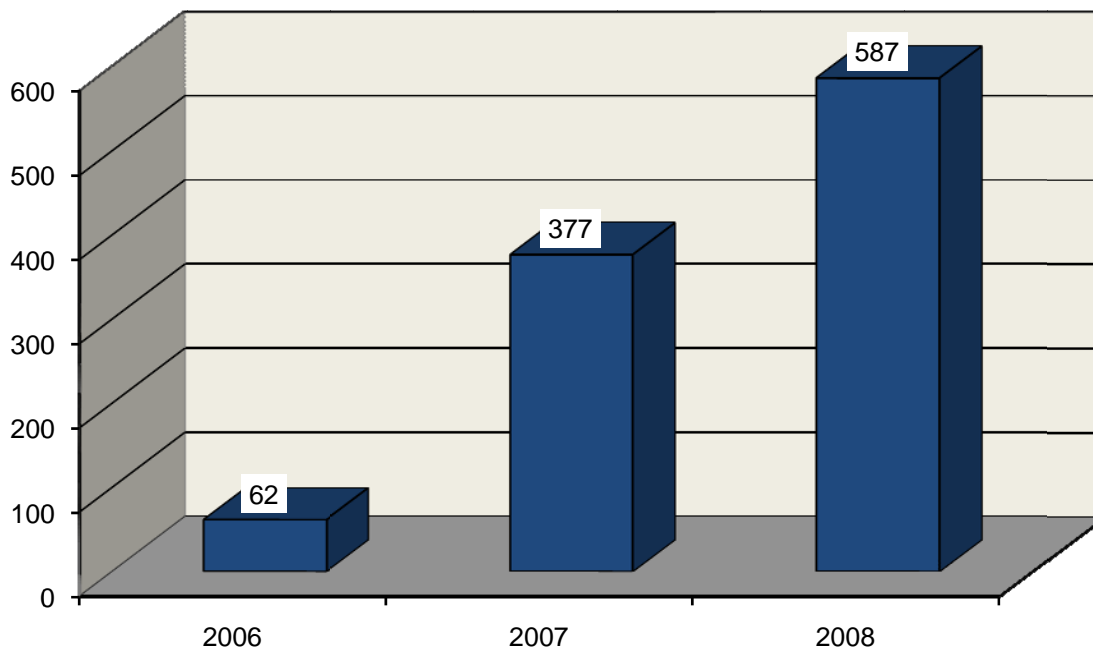
Doentes Admitidos na U-AVC pela Via Verde (INEM) por Milhão Habitante (2008)



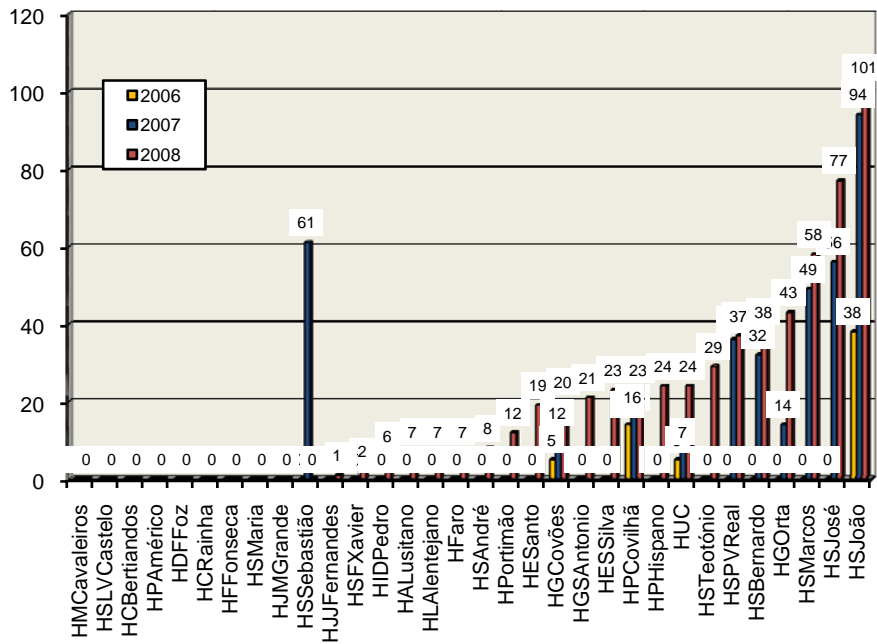
Doentes da U-AVC Submetidos a Fibrinólise (2008)



Doentes da U-AVC Submetidos a Fibrinólise



Doentes da U-AVC Submetidos a Fibrinólise



Instituições Contactadas

RS	Instituição	Abreviatura
Norte	Casa de Saúde da Boavista	CSBoavista
Norte	Hospital da Arrábida	HArrábida
Norte	Hospital de Bragança	HDBragança
Norte	Hospital de Chaves	HChaves
Norte	Hospital de Guimarães	HGuimarães
Norte	Hospital de Lamego	HLamego
Norte	Hospital de Macedo de Cavaleiros	HMCavaleiros
Norte	Hospital de Mirandela	HMirandela
Norte	Hospital de Santa Luzia de Viana do Castelo	HSLVCastelo
Norte	Hospital de Santo Tirso	HSTirso
Norte	Hospital de São João, EPE	HSJoão
Norte	Hospital de São Marcos	HSMarcos
Norte	Hospital de São Miguel	HSMiguel
Norte	Hospital de São Pedro de Vila Real	HSPVReal
Norte	Hospital de São Sebastião	HSSebastião
Norte	Hospital de Vila Nova de Famalicão	HVNFamalicão
Norte	Hospital Distrital de Espinho	HDEspinho
Norte	Hospital Distrital de São João da Madeira	HDSJMadeira
Norte	Hospital do Conde de Bertandos	HCBertandos
Norte	Hospital Eduardo Santos Silva	HESSilva
Norte	Hospital Geral de Santo António	HGSAntonio
Norte	Hospital Padre Américo	HPAmérico
Norte	Hospital Pedro Hispano	HPHispano
Norte	Hospital Santa Maria Maior, EPE	HSMMaior
Norte	HPP Boavista	HPPBoavista
Norte	Instituto CUF Diagnóstico e Tratamento	ICUF
Centro	Hospitais da Universidade de Coimbra, EPE	HUC
Centro	Hospital Amato Lusitano	HALusitano
Centro	Hospital Cândido de Figueiredo	HCFigueiredo
Centro	Hospital de Nossa Senhora da Assunção	HNSAssunção
Centro	Hospital de Santo André, EPE	HSAndré
Centro	Hospital de São Teotónio, EPE	HSTeotónio
Centro	Hospital Distrital da Figueira da Foz, EPE	HDFFoz
Centro	Hospital Distrital de Águeda	HDÁgueda
Centro	Hospital Distrital de Pombal	HDPombal
Centro	Hospital Doutor Francisco Zagalo	HFZagalo
Centro	Hospital Geral dos Covões	HGCovões
Centro	Hospital Infante Dom Pedro, EPE	HIDPedro
Centro	Hospital Pêro da Covilhã	HPCovilhã
Centro	Hospital Sousa Martins	HSMartins

RS	Instituição	Abreviatura
LVT	Hospital Condes de Castro Guimarães	HCCGuimarães
LVT	Hospital CUF Descobertas	HCUFDescobertas
LVT	Hospital CUF Infante Santo	HCUFInfanteSanto
LVT	Hospital Curry Cabral	HCCabral
LVT	Hospital da Cruz Vermelha	HCVermelha
LVT	Hospital da Força Aérea	HFAérea
LVT	Hospital da Luz	HLuz
LVT	Hospital da Marinha	HMarinha
LVT	Hospital das Caldas da Rainha	HCRainha
LVT	Hospital de Egas Moniz	HEMoniz
LVT	Hospital de Nossa Senhora do Rosário, EPE	HNSRosário
LVT	Hospital de Peniche	HPeniche
LVT	Hospital de Santa Cruz	HSCruz
LVT	Hospital de Santa Maria	HSMaria
LVT	Hospital de Santa Marta	HSMarta
LVT	Hospital de São Bernardo	HSBernardo
LVT	Hospital de São José	HSJosé
LVT	Hospital Distrital de Santarém, EPE	HDSantarem
LVT	Hospital Distrital de Torres Vedras	HDTVedras
LVT	Hospital do SAMS	HSAMS
LVT	Hospital dos Lusíadas	HLusíadas
LVT	Hospital Doutor Fernando da Fonseca	HFFonseca
LVT	Hospital Doutor Manuel Constâncio	HMConstâncio
LVT	Hospital Garcia de Orta, EPE	HGOorta
LVT	Hospital Militar Principal	HMPPrincipal
LVT	Hospital Nossa Senhora da Graça	HNSGraça
LVT	Hospital Pulido Valente	HPValente
LVT	Hospital Rainha Santa Isabel	HRSIsabel
LVT	Hospital Reynaldo dos Santos	HRSantos
LVT	Hospital São Francisco Xavier	HSFXavier
LVT	HPP Hospital de Cascais	HPPHCascais
Alentejo	Hospital de Santa Luzia de Elvas	HSLElvas
Alentejo	Hospital do Espírito Santo, EPE	HESanto
Alentejo	Hospital do Litoral Alentejano	HLAlentejano
Alentejo	Hospital Doutor José Maria Grande	HJMGrande
Alentejo	Hospital José Joaquim Fernandes	HJJFernandes
Algarve	Hospital de Faro, EPE	HFaro
Algarve	Hospital de Portimão	HPortimão
	Centro Hospitalar do Funchal	CHFunchal
	Hospital do Divino Espírito Santo	HDESanto