

## Neste Natal, não use o telemóvel quando conduz!

Nos últimos 10 anos a proporção de condutores que usa telemóvel enquanto conduz aumentou significativamente.

O uso de telemóvel enquanto se conduz é um importante fator de distração que aumenta gravemente o risco de acidente de viação. O uso de auricular e sistemas «mãos livres» também aumentou e atenua ligeiramente o risco.

Falar ao telemóvel implica dar atenção a várias tarefas ao mesmo tempo. O nosso cérebro, confrontado com duas funções complexas ao mesmo tempo, reduz a capacidade de vigilância e como consequência, aumenta o tempo de reação.

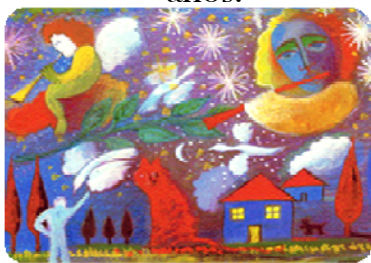
O uso do telemóvel dificulta a perceção do posicionamento do automóvel, leva ao desrespeito das regras básicas da condução segura, como paragens nos cruzamentos e nos sinais de trânsito, a avaliação da velocidade dos outros veículos com o conseqüente aumento do risco de colisão.

Falar ao telemóvel afeta a visão periférica do condutor, a qual é indispensável para uma condução segura.

Ao telemóvel, cerca de 2/3 dos condutores não cumprem as regras do Código da Estrada.

Os estudos sugerem que a probabilidade de estar envolvido num acidente de viação é quatro vezes maior, quando se conduz e fala ao telemóvel.

Os acidentes de viação são a segunda causa de morte ente os jovens até aos 25 anos.



Os jovens condutores, usam com frequência o telemóvel enquanto conduzem, para enviar mensagens aumentando, muito, o risco de acidente.

O artigo 84.º do Código da Estrada regula o uso de telemóvel!