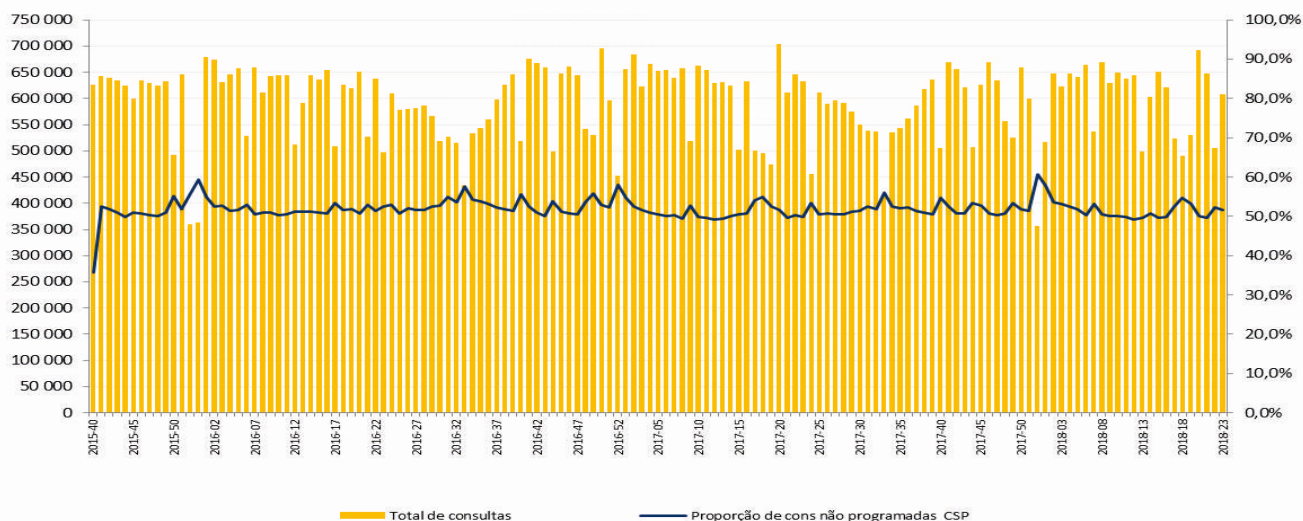


Semana 24 | 10 a 17 de junho 2018

### 1 Cuidados de Saúde Primários

O número de consultas nos CSP apresenta valores de acordo com o esperado

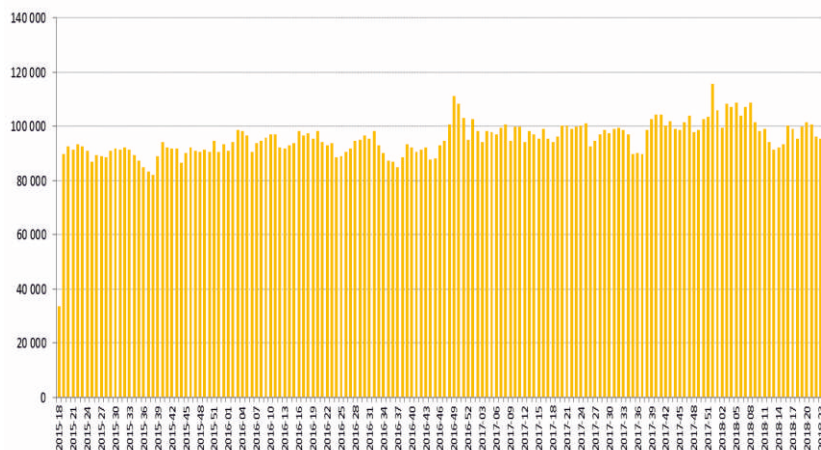


Fonte: SIM@SNS, 2018

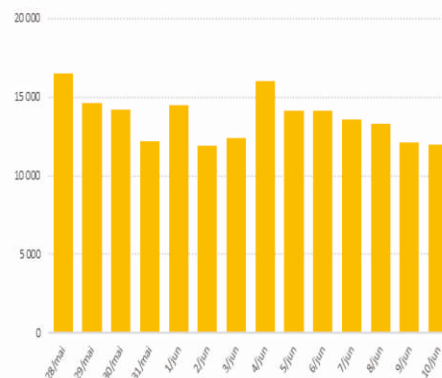
### 2 Urgência Hospitalar

O número de episódios de urgência hospitalar apresenta valores de acordo com o esperado

Episódios de urgência hospitalar por semana, desde a semana 18/2015



Últimos 14 dias

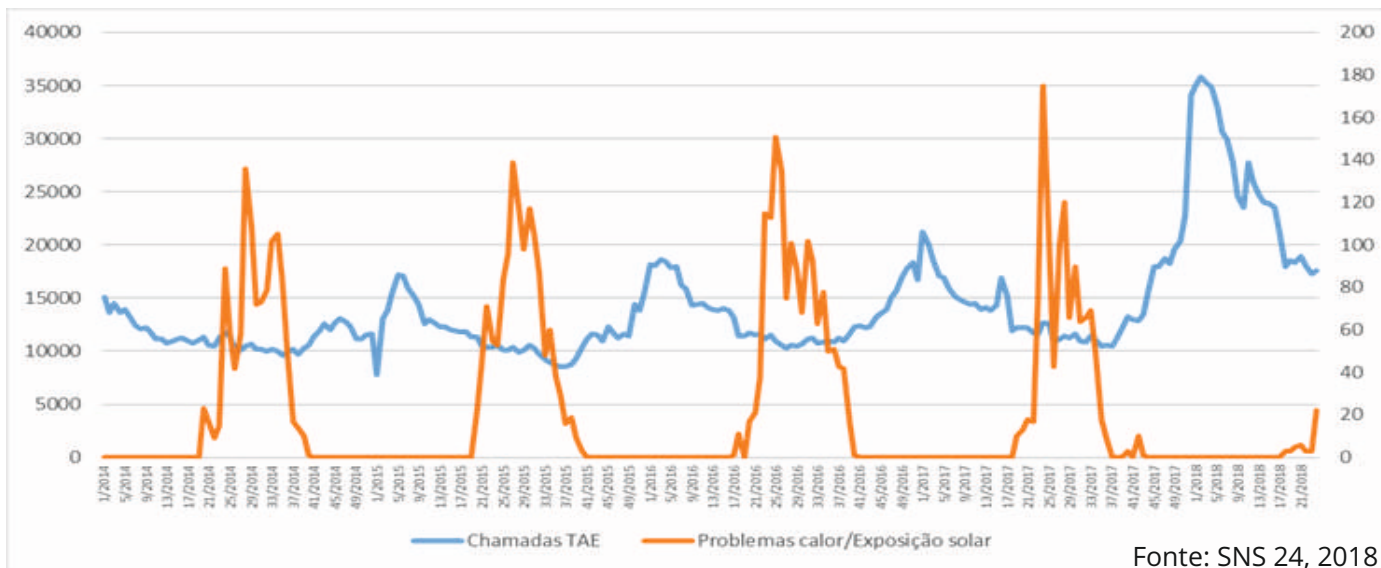


Fonte: SIM@SNS, 2018



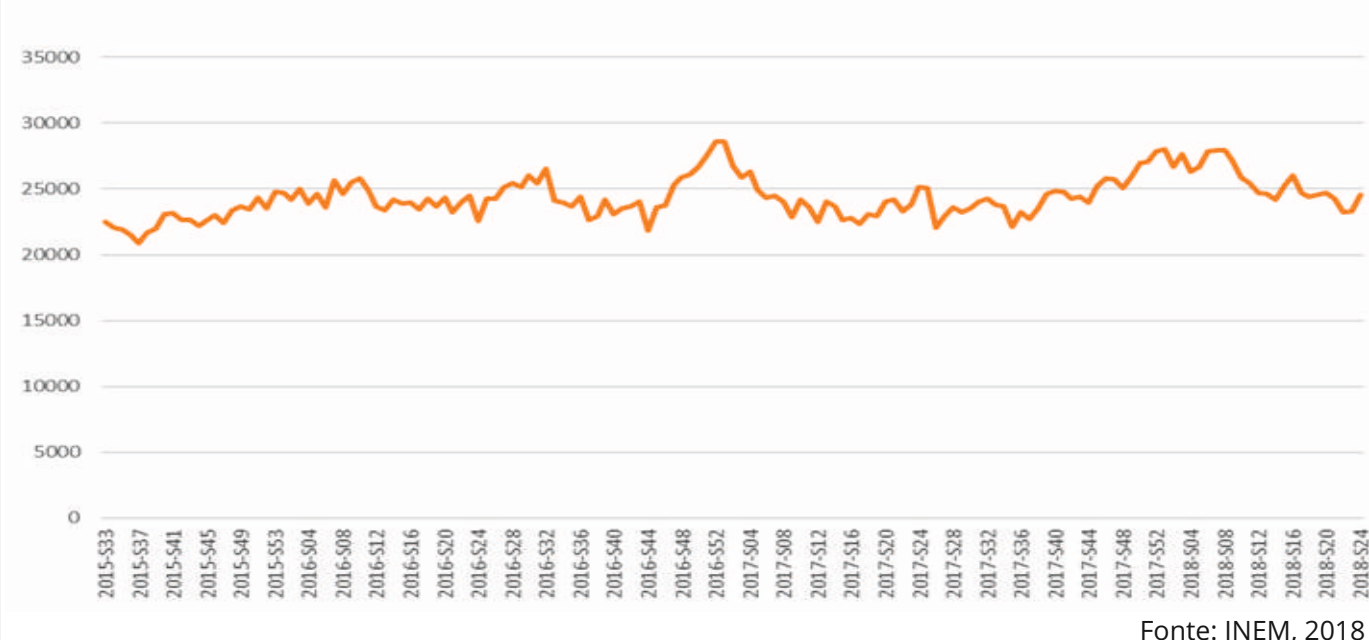
### 3 SNS 24

O número de chamadas alvo de triagem apresenta valores de acordo com o esperado



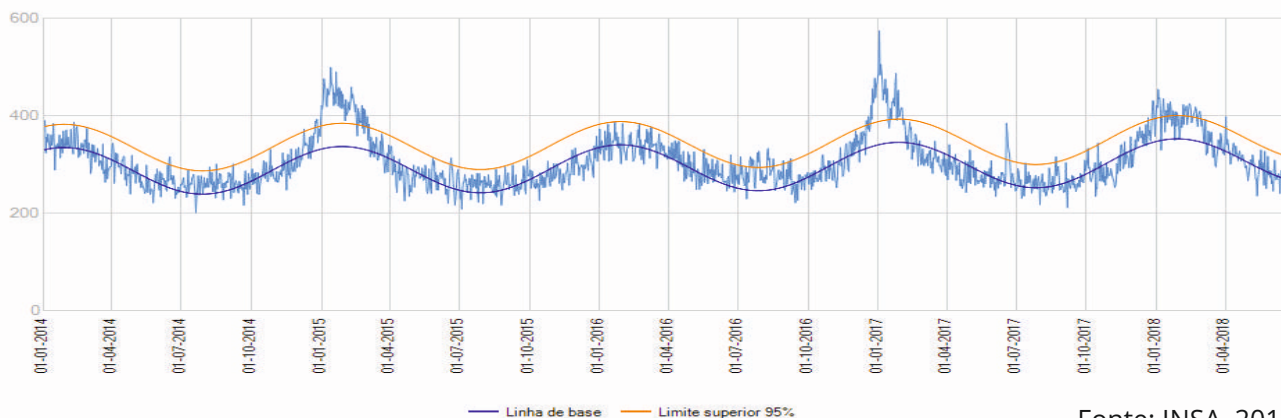
### 4 INEM

O número de accionamentos do INEM apresenta valores de acordo com o esperado



### 5 Mortalidade

A mortalidade observada por todas as causas apresenta valores de acordo com o esperado



O IPMA prevê pequena descida das temperaturas máximas; Índice Ultravioleta (UV) muito elevado para todo o território.

