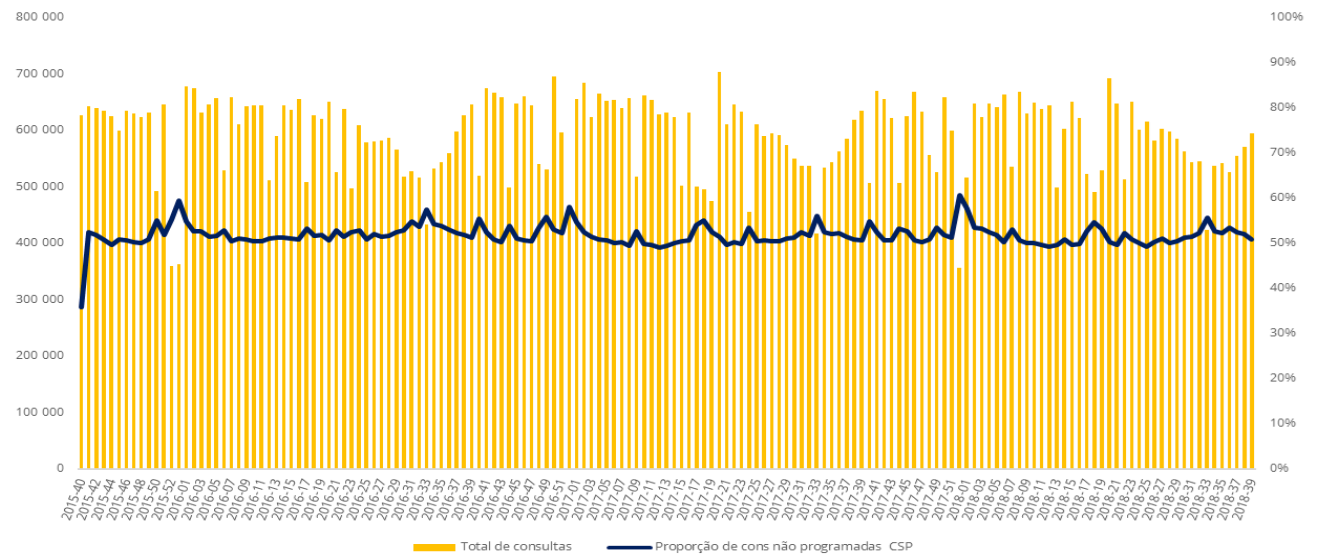


Semana 39 | 24 - 30 de setembro de 2018

1 Cuidados de Saúde Primários

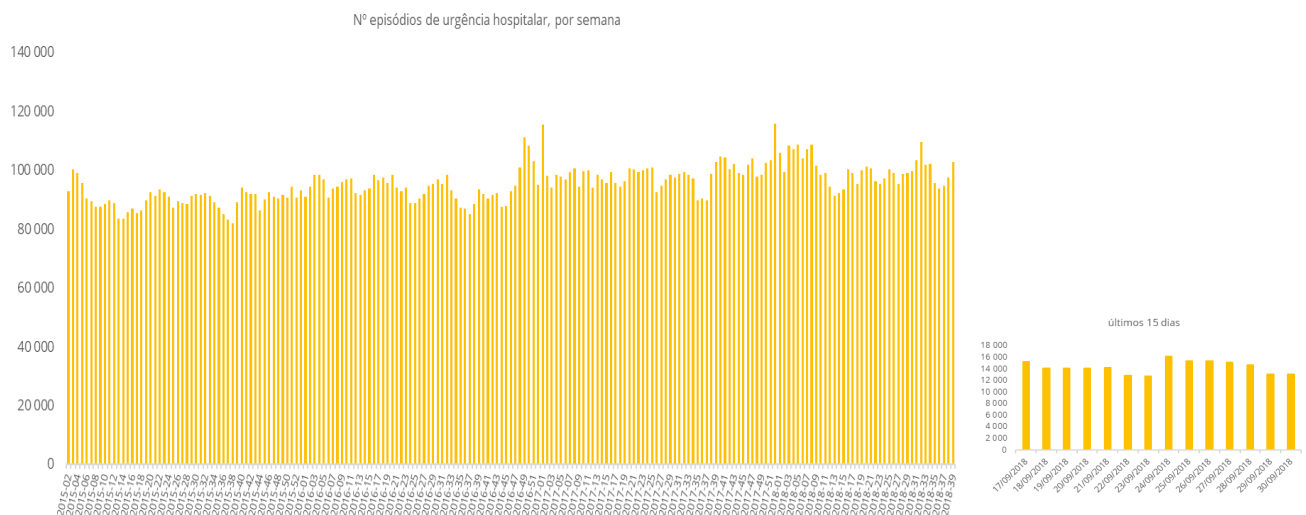
O número de consultas nos CSP apresentou valores de acordo com o esperado



Fonte: SIM@SNS, 2018

2 Urgência Hospitalar

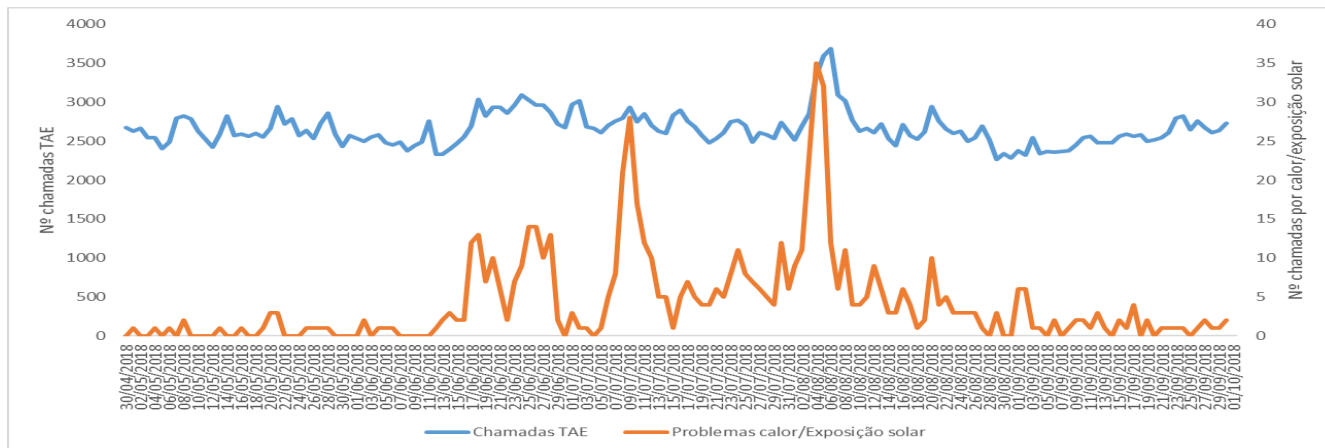
O número de episódios de urgência hospitalar apresentou valores de acordo com o esperado.



Fonte: SIM@SNS, 2018

3 SNS 24

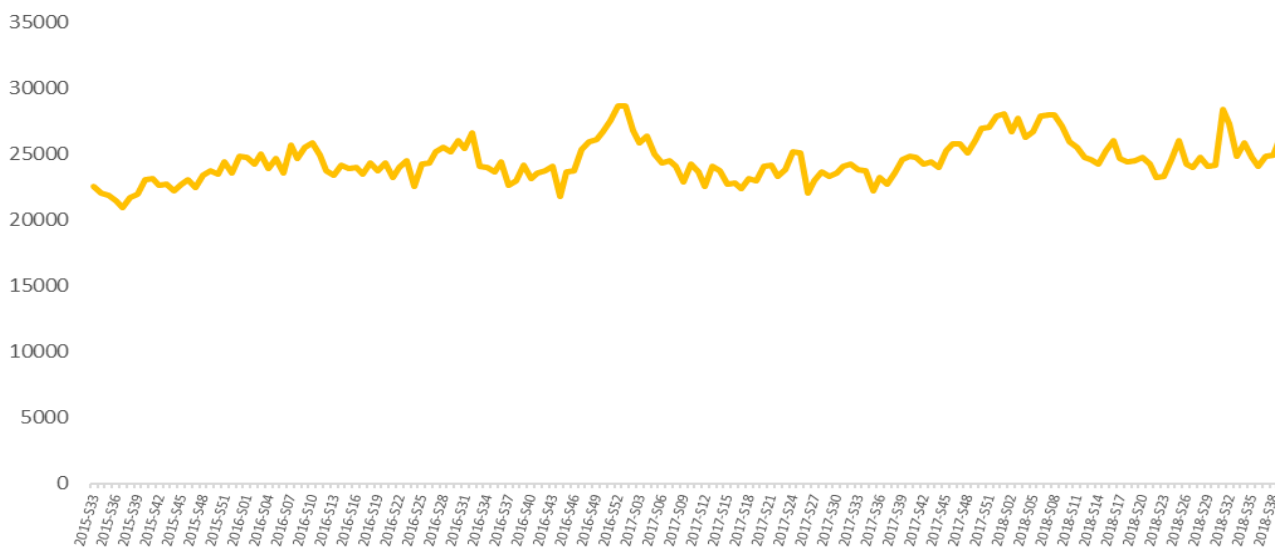
O número de chamadas, alvo de triagem e encaminhamento, apresentou valores de acordo com o esperado



Fonte: SNS 24, 2018

4 INEM

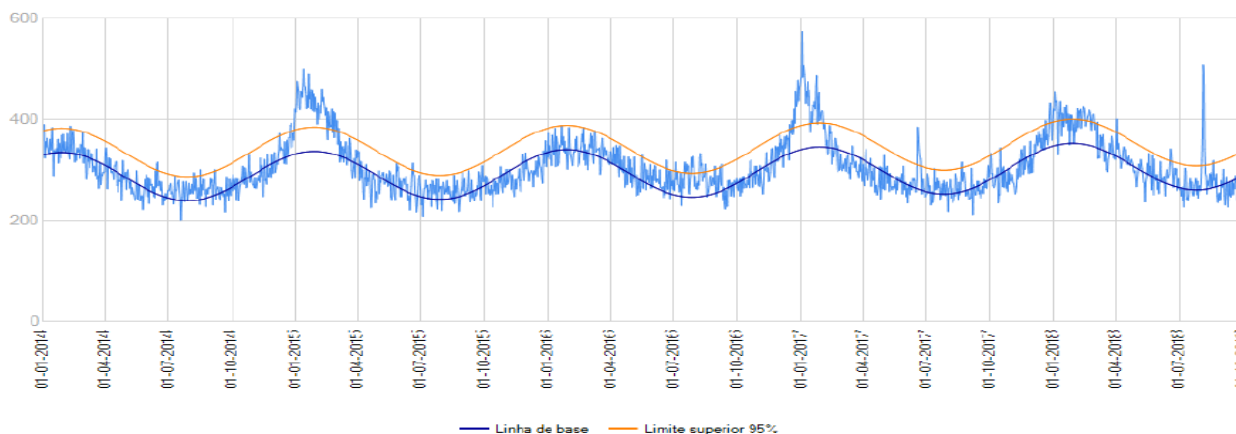
O número de acionamentos do INEM apresentou valores de acordo com o esperado



Fonte: INEM, 2018

5 Mortalidade

A mortalidade observada, por todas as causas, apresentou valores abaixo do esperado.



Fonte: INSA, 2018

O IPMA prevê valores médios de temperatura máxima acima do normal, praticamente para todo o território, em especial no interior.

