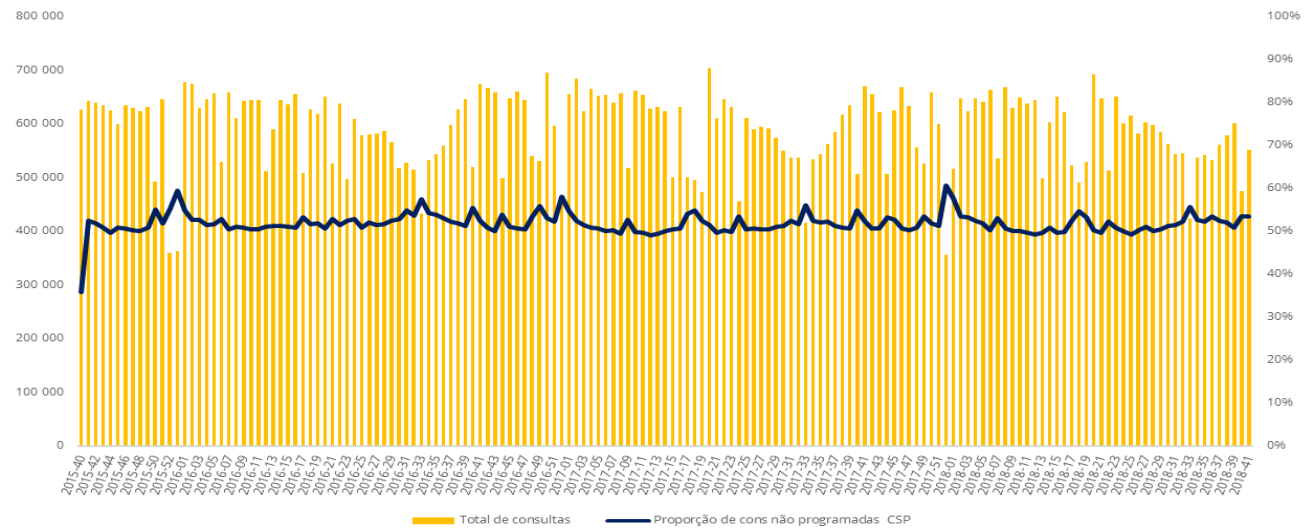


### Semana 41 | 08 - 14 de outubro de 2018

## 1 Cuidados de Saúde Primários

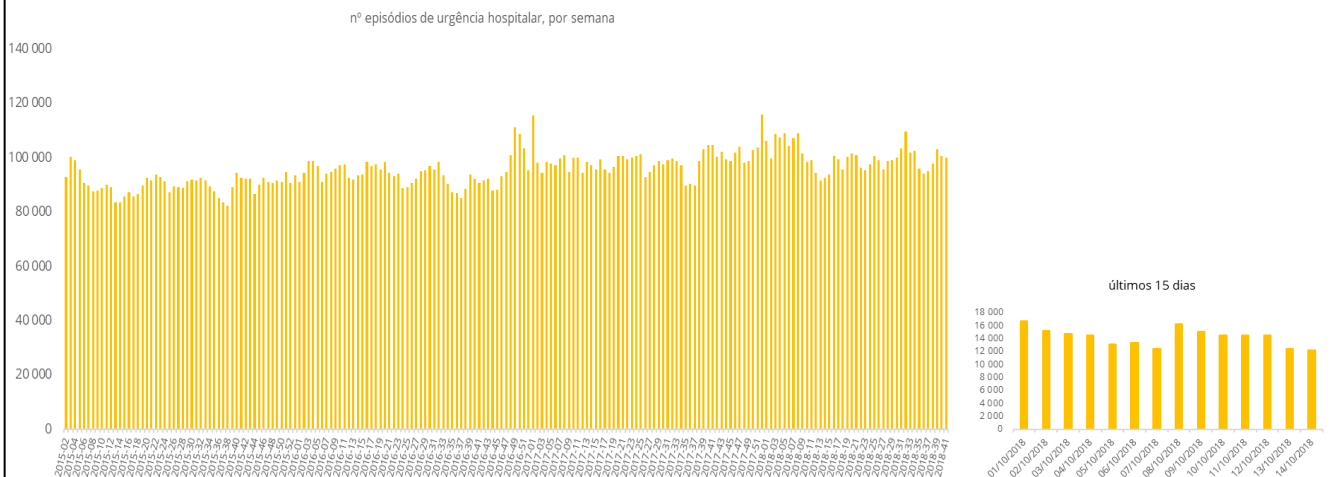
O número de consultas nos CSP apresentou valores de acordo com o esperado



Fonte: SIM@SNS, 2018

## 2 Urgência Hospitalar

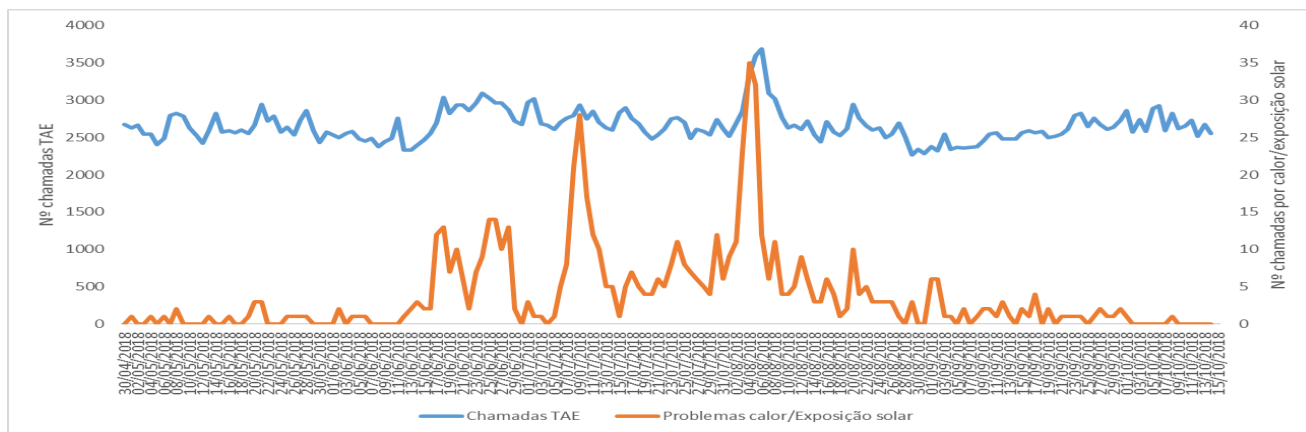
O número de episódios de urgência hospitalar apresentou valores de acordo com o esperado.



Fonte: SIM@SNS, 2018

### 3 SNS 24

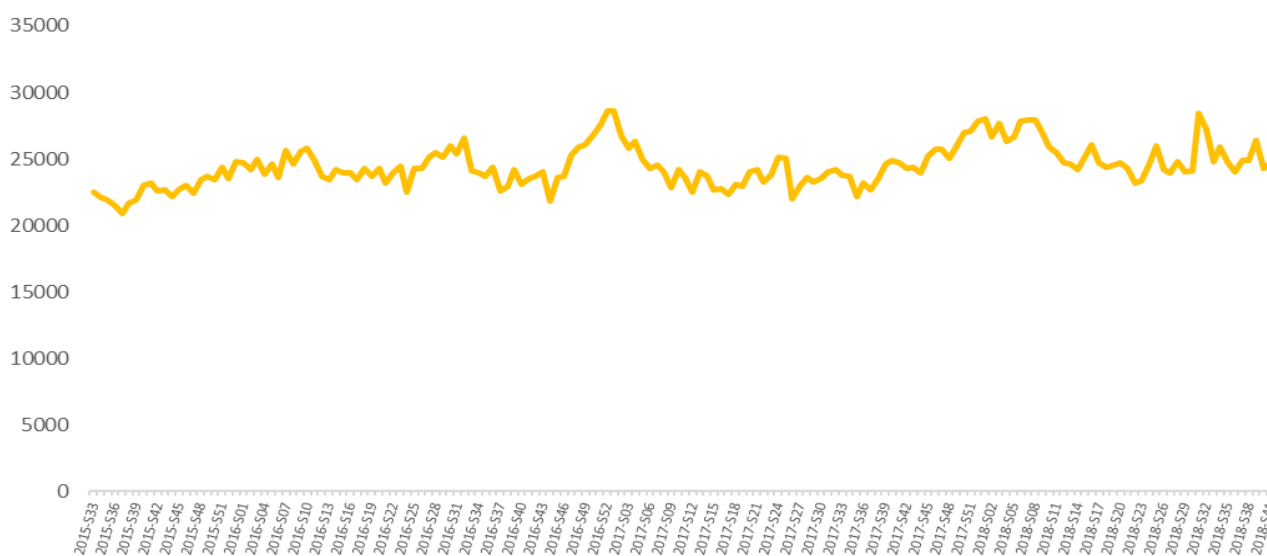
O número de chamadas, alvo de triagem e encaminhamento, apresentou valores de acordo com o esperado



Fonte: SNS 24, 2018

### 4 INEM

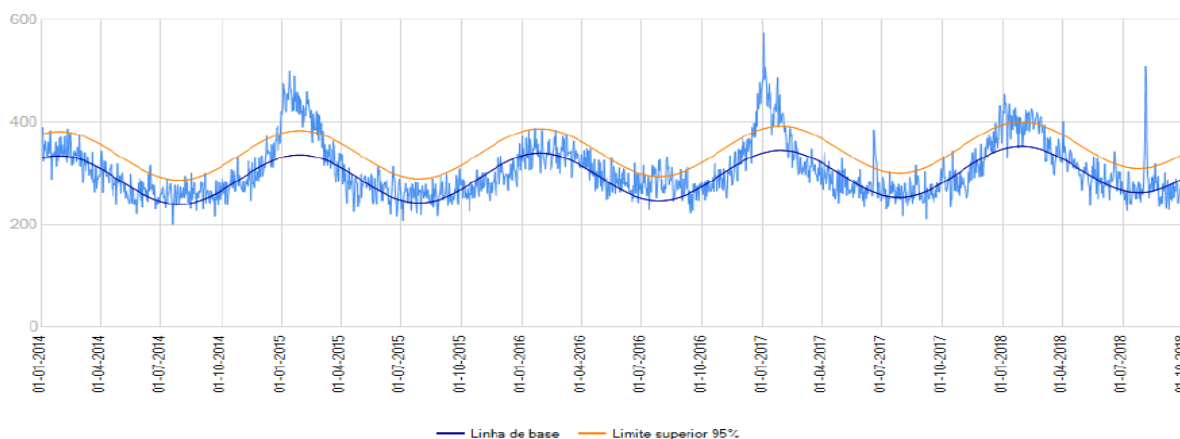
O número de acionamentos do INEM apresentou valores de acordo com o esperado



Fonte: INEM, 2018

### 5 Mortalidade

A mortalidade observada, por todas as causas, apresentou valores abaixo do esperado.



Fonte: INSA, 2018

O IPMA prevê valores médios de temperatura de acordo com a época do ano, e períodos de chuva e aguaceiros em todo o país.

