

Saúde Sazonal

Informação Semanal

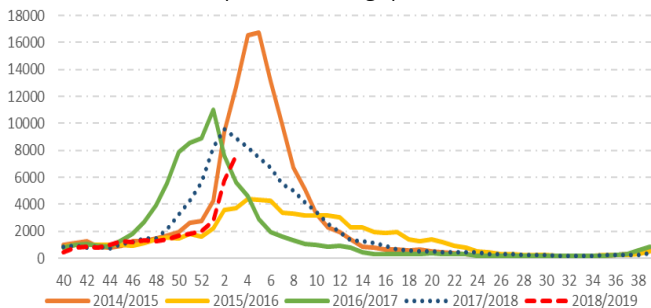


Semana 03 | 14 - 20 janeiro 2019

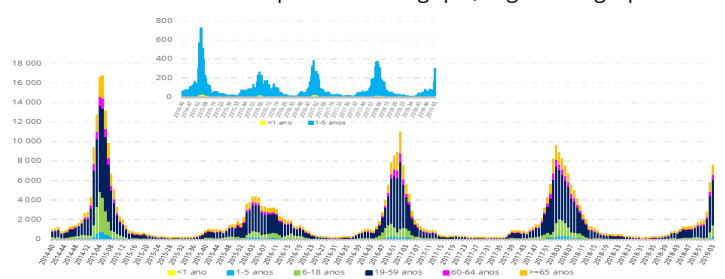
Atividade gripal com intensidade moderada

Cuidados de Saúde Primários

Consultas semanais por síndrome gripal (desde 2014/2015)



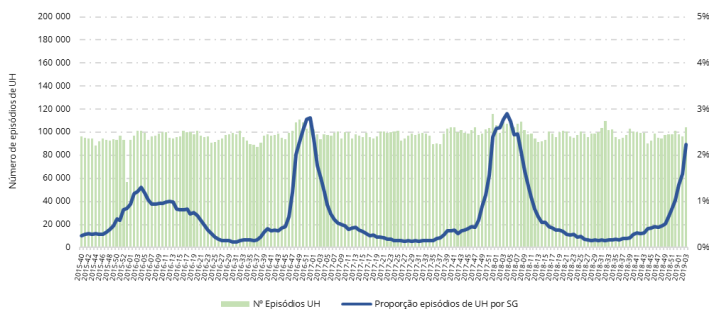
Consultas semanais por síndrome gripal, segundo o grupo etário



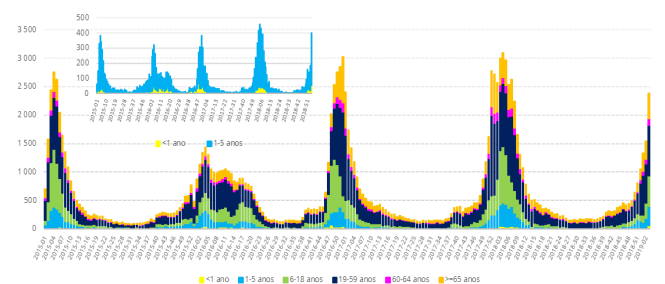
Fonte: SIM@SNS, 2018

Urgência Hospitalar

Episódios semanais de UH e % de episódios por síndrome gripal



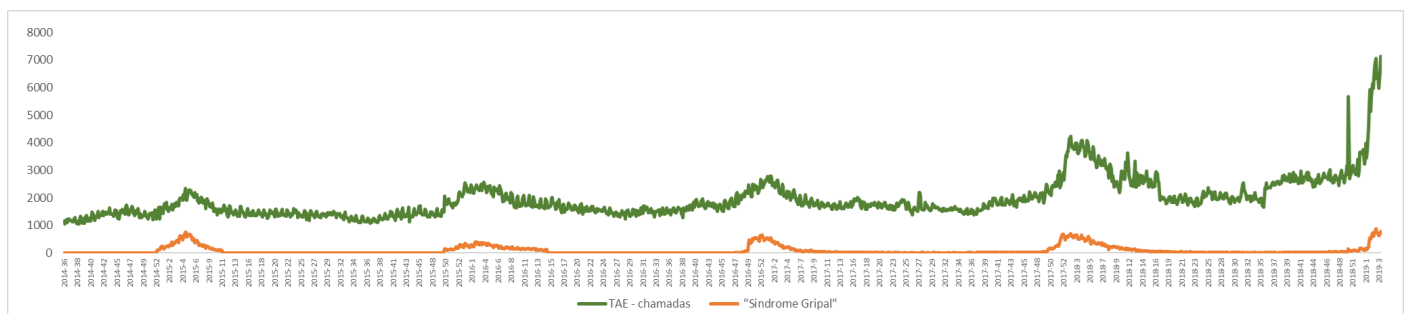
Episódios de UH por síndrome gripal, segundo o grupo etário



Fonte: SIM@SNS, 2018

SNS24

Verificou-se um aumento do número de chamadas alvo de triagem (total e por síndrome gripal).

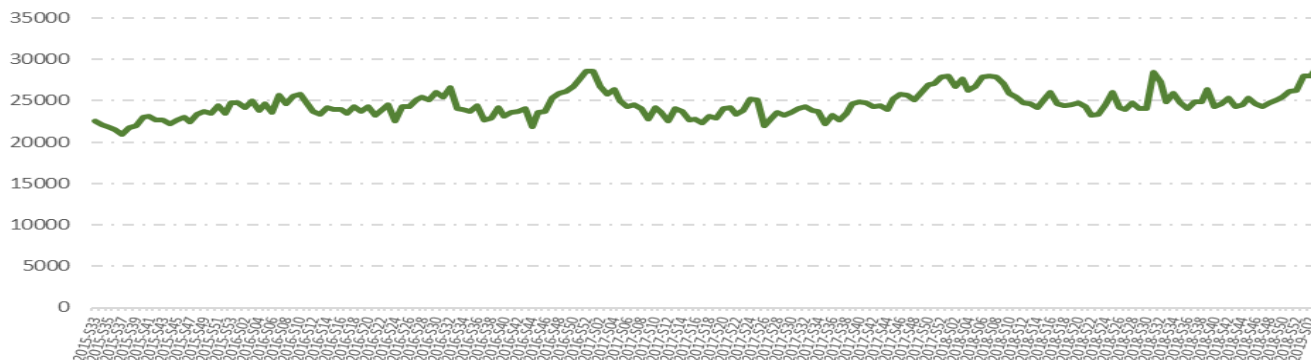


Fonte: SNS 24, 2018



INEM

Verificou-se um ligeiro aumento do número de acionamentos do INEM.



Fonte: INEM, 2018

UCI

Foram reportados 22 doentes internados com gripe nos cuidados intensivos.

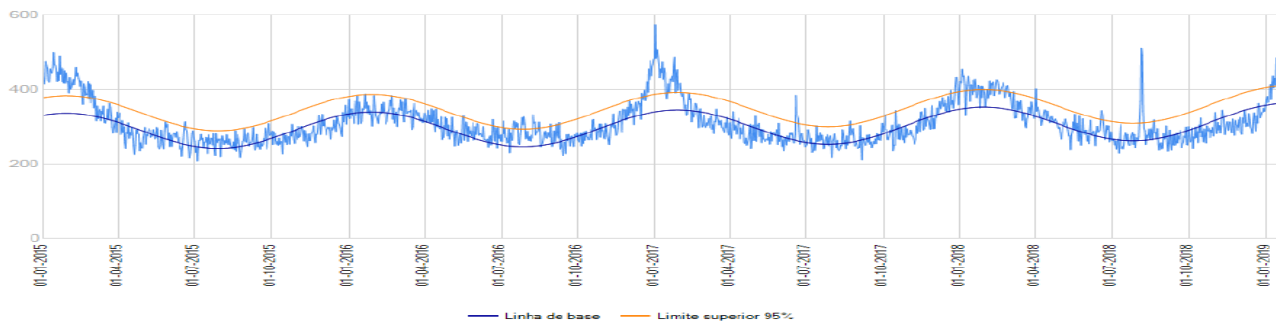
Proporção de doentes com gripe em UCI



Fonte: DGS, 2018

Mortalidade

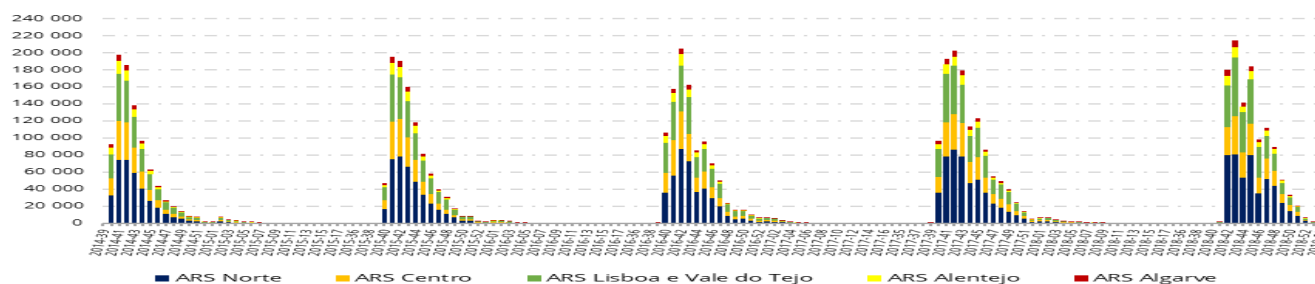
A mortalidade por todas as causas apresentou valores acima do esperado.



Fonte: INSA, 2018

Vacinação contra a gripe

Até à semana 03, foram administradas gratuitamente e registadas cerca de um milhão e 269 mil vacinas contra a gripe no SNS.



Fonte: SIM@SNS, 2018

