

Saúde Sazonal Informação Semanal

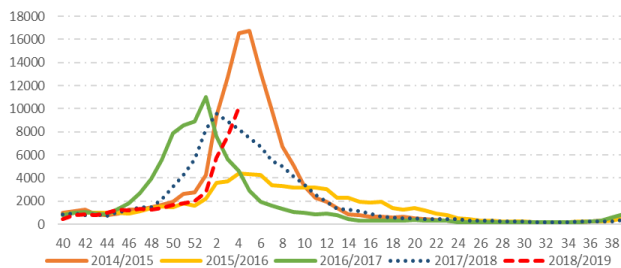


Semana 04 | 21 - 27 janeiro 2019

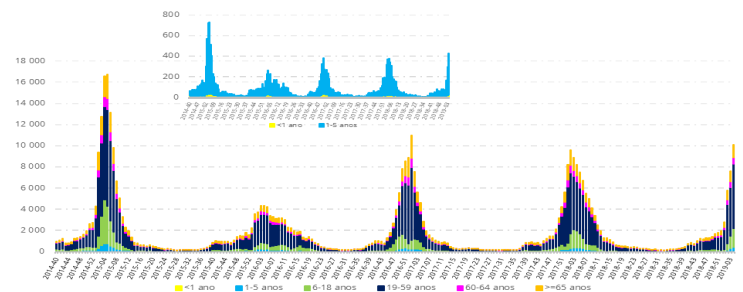
Atividade gripal com tendência crescente

Cuidados de Saúde Primários

Consultas semanais por síndrome gripal (desde 2014/2015)



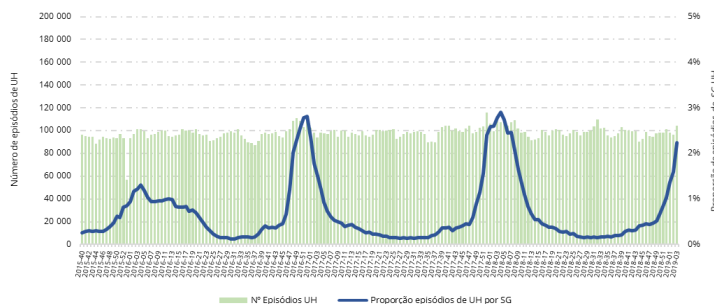
Consultas semanais por síndrome gripal, segundo o grupo etário



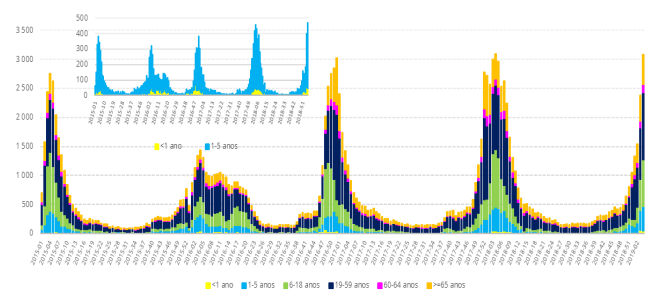
Fonte: SIM@SNS, 2019

Urgência Hospitalar

Episódios semanais de UH e % de episódios por síndrome gripal



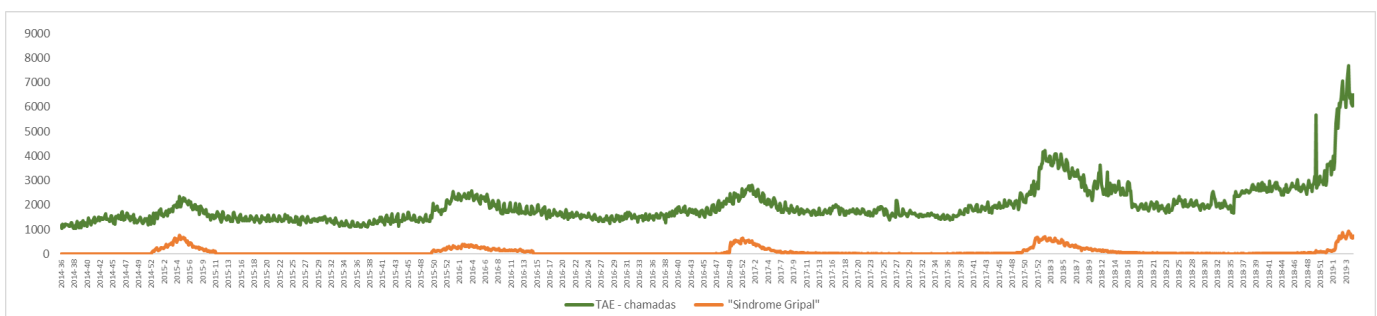
Episódios de UH por síndrome gripal, segundo o grupo etário



Fonte: SIM@SNS, 2019

SNS24

Verificou-se uma estabilidade do número de chamadas alvo de triagem (total e por síndrome gripal).

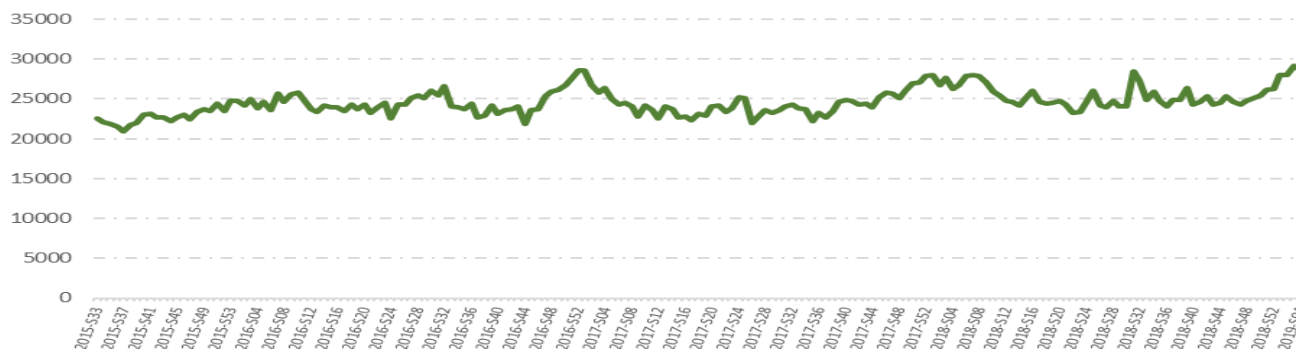


Fonte: SNS 24, 2019



INEM

Verificou-se um ligeiro aumento do número de acionamentos do INEM.



Fonte: INEM, 2019

UCI

Foram reportados 23 doentes internados com gripe nos cuidados intensivos.

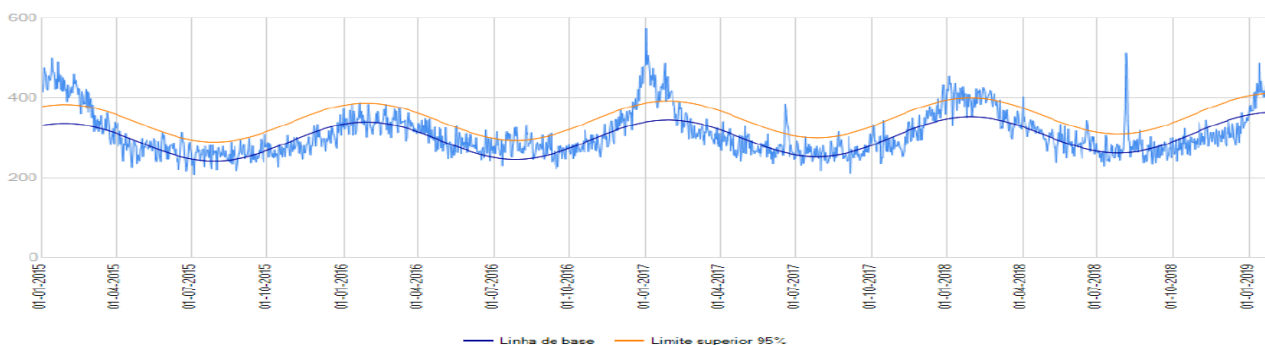
Proporção de doentes com gripe em UCI



Fonte: DGS, 2019

Mortalidade

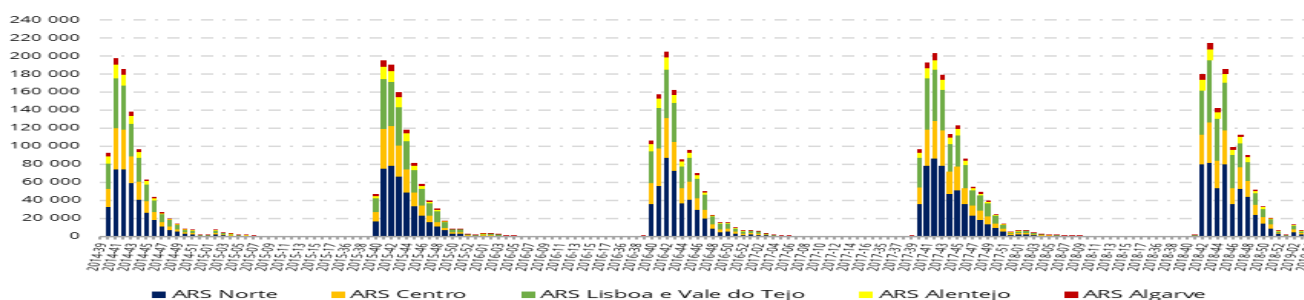
A mortalidade por todas as causas apresentou valores acima do esperado.



Fonte: INSA, 2019

Vacinação contra a gripe

Até à semana 04, foram administradas gratuitamente e registadas cerca de um milhão e 274 mil vacinas contra a gripe no SNS.



Fonte: SIM@SNS, 2019

