

Saúde Sazonal

Informação Semanal

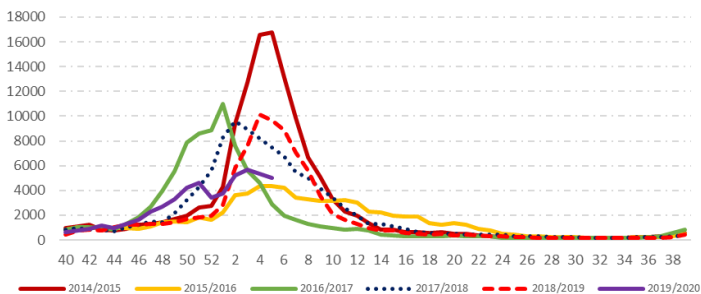


Semana 05 | 27 janeiro - 02 fevereiro 2020

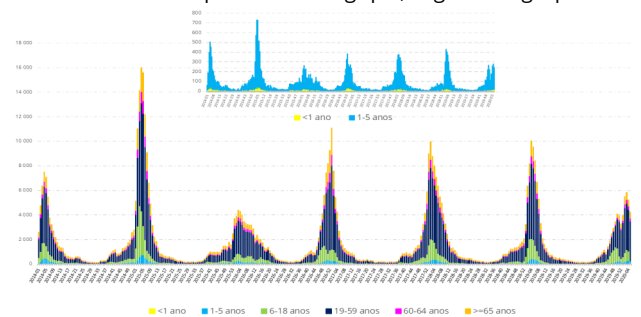
Atividade gripal epidémica estável, mas com diferenças regionais

Cuidados de Saúde Primários

Consultas semanais por síndrome gripal (desde 2014/2015)



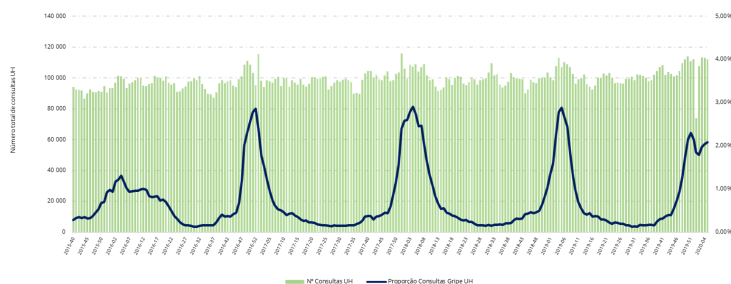
Consultas semanais por síndrome gripal, segundo o grupo etário



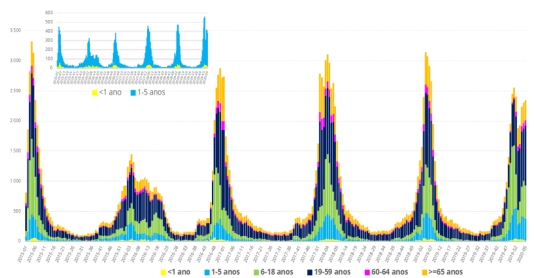
Urgência Hospitalar

Fonte: SIM@SNS, 2019

Episódios semanais de UH e % de episódios por síndrome gripal



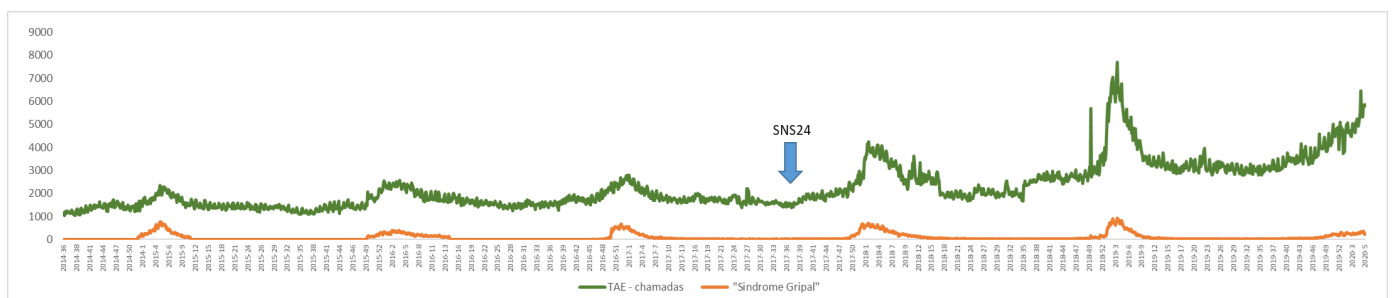
Episódios de UH por síndrome gripal, segundo o grupo etário



Fonte: SIM@SNS, 2019

SNS24

O número de chamadas alvo de triagem por síndrome gripal apresentou valores com tendência estável



Fonte: SNS 24, 2019



Estabilidade do número de acionamentos semanais do INEM.

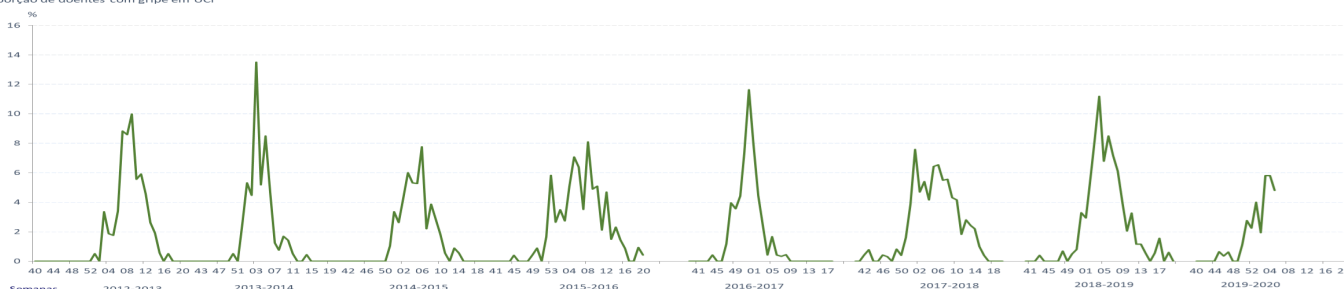


Fonte: INEM, 2019

UCI

Foram reportados 9 doentes internados com gripe nos cuidados intensivos.

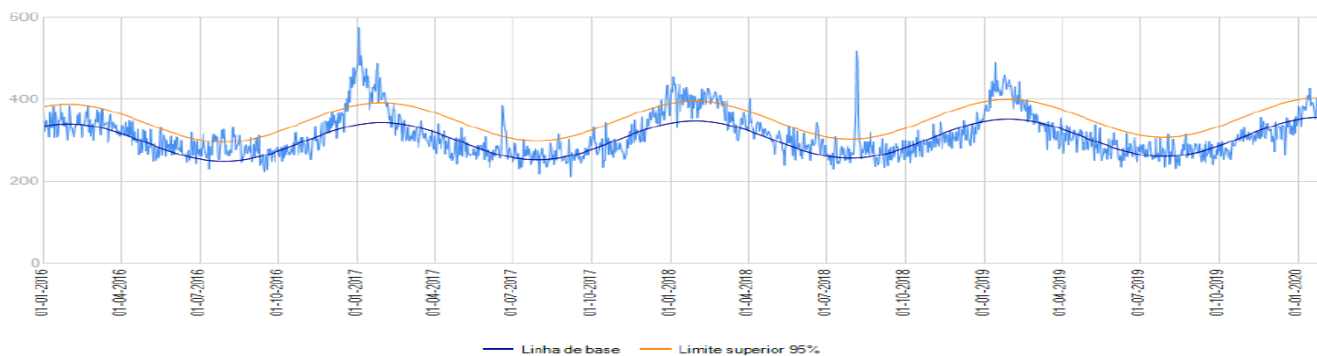
Proporção de doentes com gripe em UCI



Fonte: DGS, 2019

Mortalidade

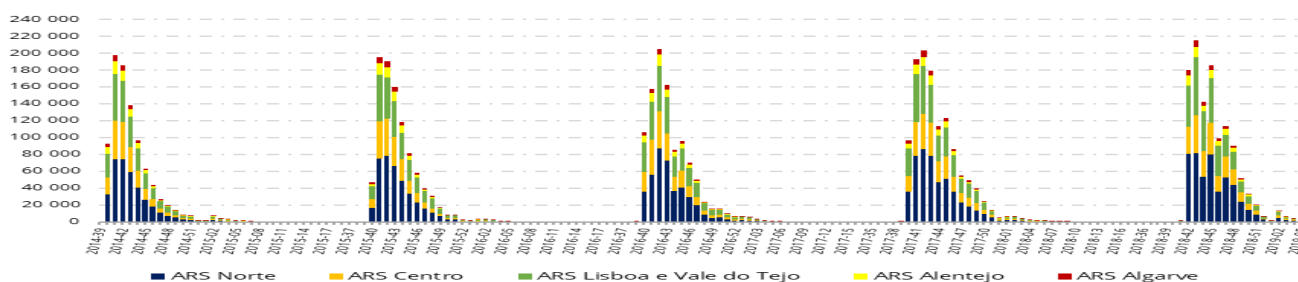
A mortalidade por todas as causas apresentou valores de acordo com o esperado.



Fonte: INSA, 2019

Vacinação contra a gripe

Até à semana 05, foram administradas gratuitamente e registadas no SNS cerca de 1.385.000 vacinas contra a gripe.



Fonte: SIM@SNS, 2019

