

Saúde Sazonal

Informação Semanal

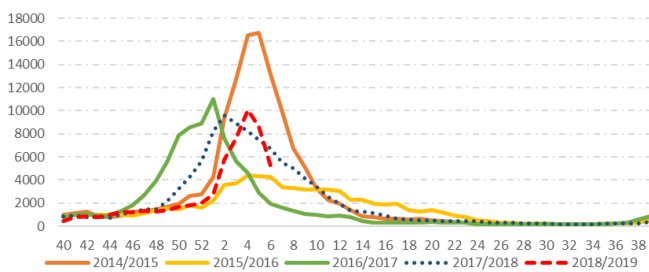


Semana 06 | 04 - 10 fevereiro 2019

Atividade gripal com baixa intensidade e tendência decrescente

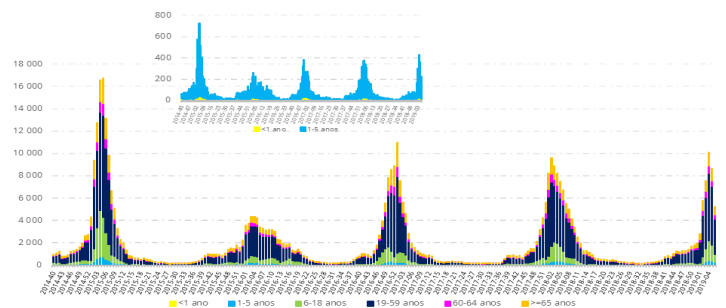
Cuidados de Saúde Primários

Consultas semanais* por síndrome gripal (desde 2014/2015)



*Nota: dados da ARS Norte a aguardar validação

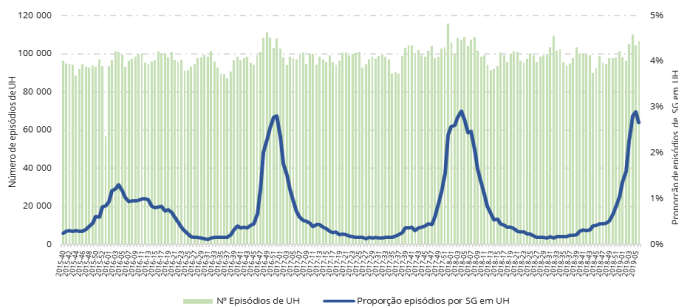
Consultas semanais* por síndrome gripal, segundo o grupo etário



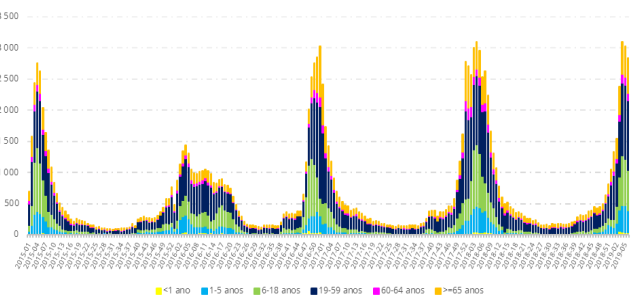
Fonte: SIM@SNS, 2019

Urgência Hospitalar

Episódios semanais de UH e % de episódios por síndrome gripal



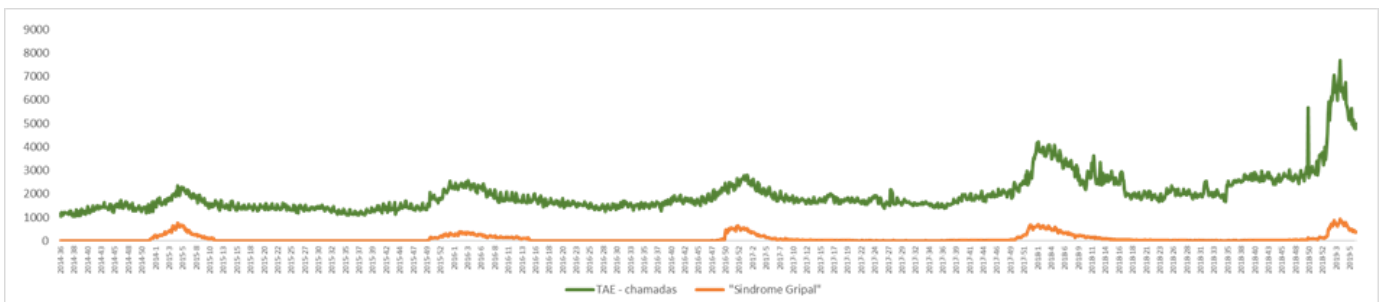
Episódios de UH por síndrome gripal, segundo o grupo etário



Fonte: SIM@SNS, 2019

SNS24

Verificou-se uma diminuição do número de chamadas alvo de triagem (total e por síndrome gripal).

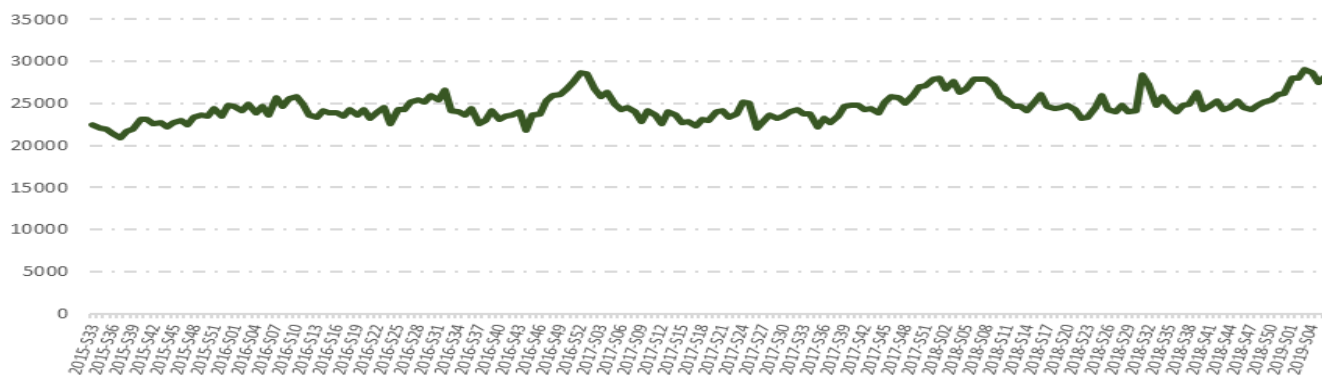


Fonte: SNS 24, 2019



INEM

O número de acionamentos do INEM foi semelhante à semana anterior.



Fonte: INEM, 2019

UCI

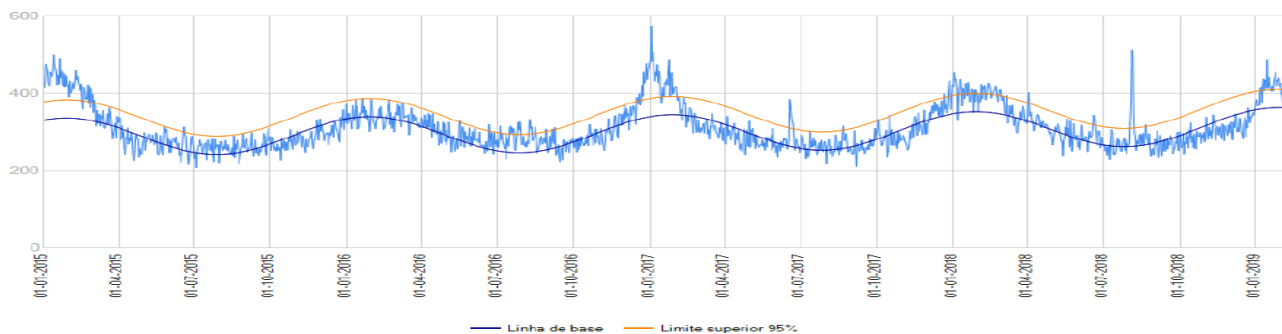
Foram reportados 17 doentes internados com gripe nos cuidados intensivos.



Fonte: DGS, 2019

Mortalidade

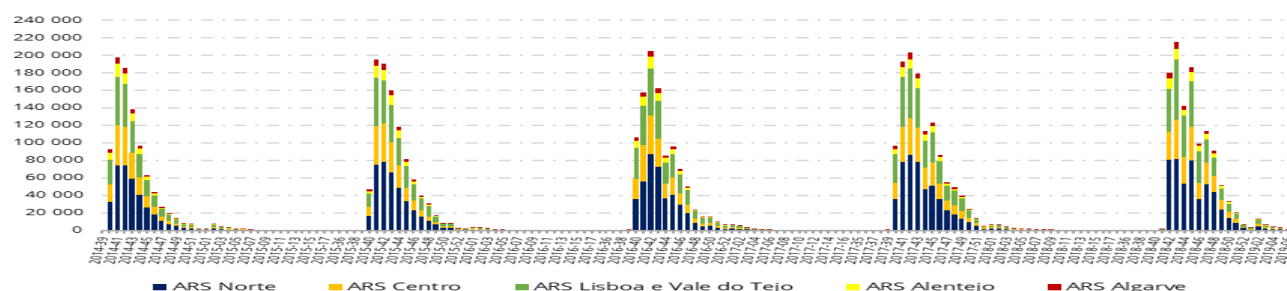
A mortalidade por todas as causas apresentou valores de acordo com o esperado.



Fonte: INSA, 2019

Vacinação contra a gripe

Até à semana 06, foram administradas gratuitamente e registadas cerca de um milhão e 282 mil vacinas* contra a gripe no SNS.



*Nota: Dados da ARS Norte não disponíveis.

Fonte: SIM@SNS, 2019

