

Saúde Sazonal Informação Semanal

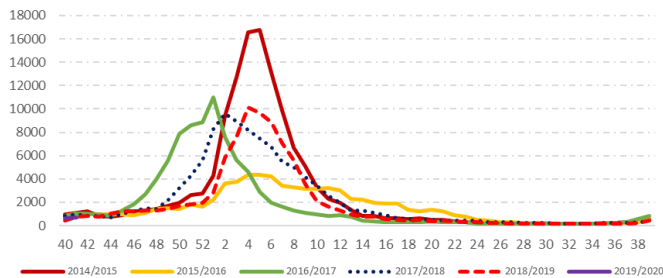


Semana 41 | 07 - 13 outubro 2019

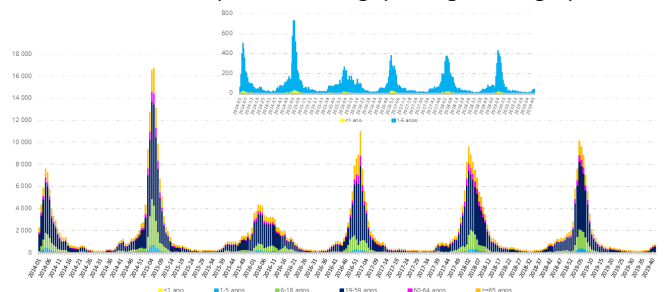
Foram registados casos esporádicos de gripe.

Cuidados de Saúde Primários

Consultas semanais por síndrome gripal (desde 2014/2015)



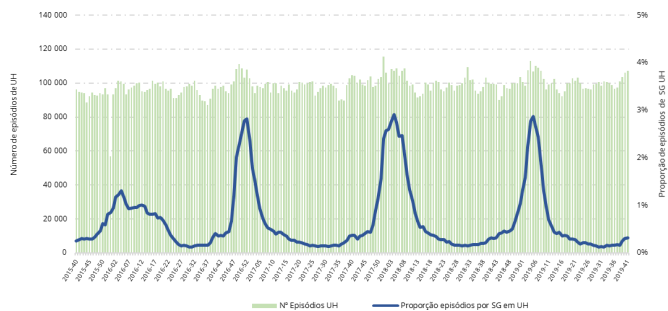
Consultas semanais por síndrome gripal, segundo o grupo etário



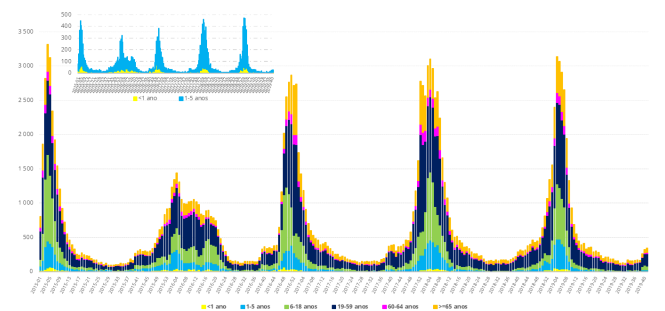
Fonte: SIM@SNS, 2019

Urgência Hospitalar

Episódios semanais de UH e % de episódios por síndrome gripal



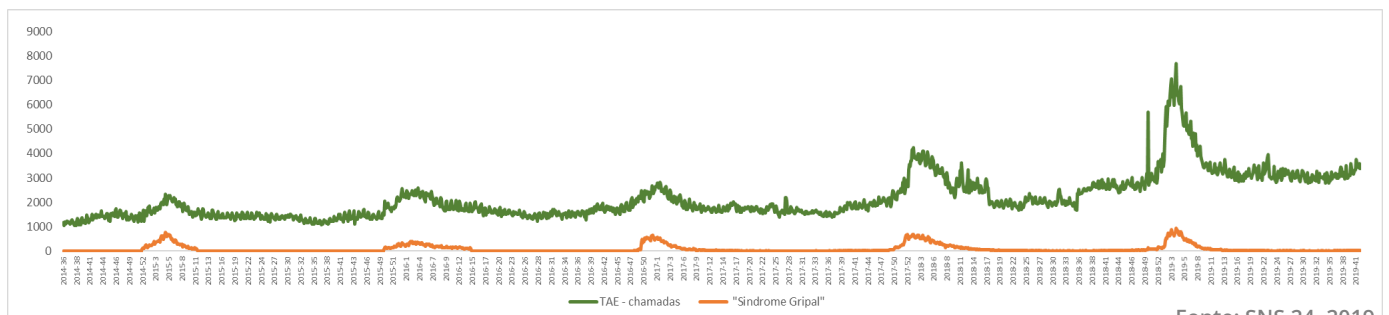
Episódios de UH por síndrome gripal, segundo o grupo etário



Fonte: SIM@SNS, 2019

SNS24

O número de chamadas alvo de triagem (total e por síndrome gripal) apresentou valores de acordo com o esperado.



Fonte: SNS 24, 2019



INEM

O número de acionamentos do INEM apresentou valores de acordo com o esperado.

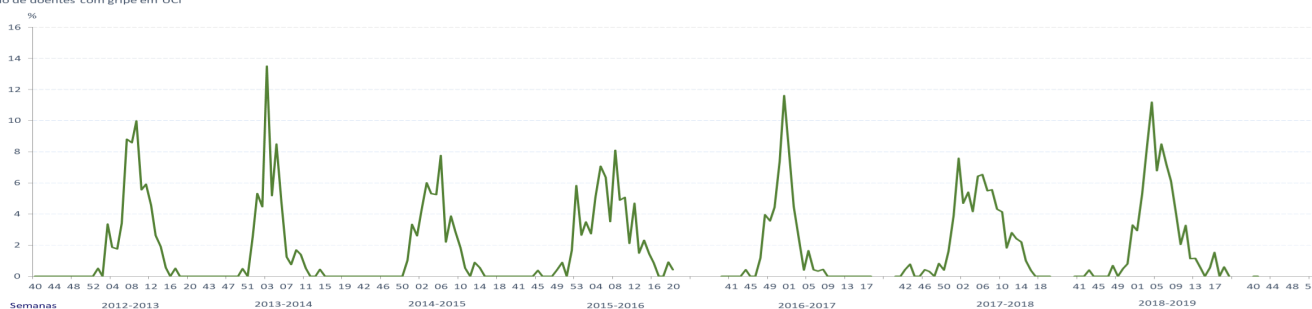


Fonte: INEM, 2019

UCI

Não foram reportados doentes internados com gripe nos cuidados intensivos.

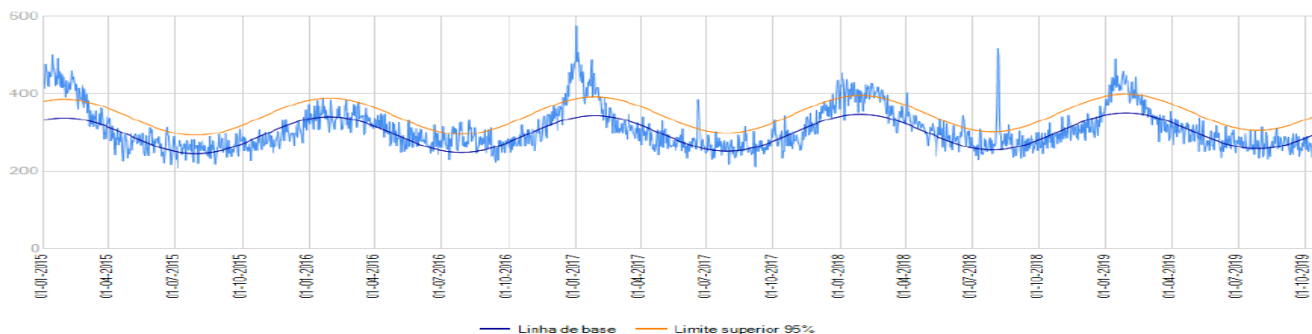
Proporção de doentes com gripe em UCI



Fonte: DGS, 2019

Mortalidade

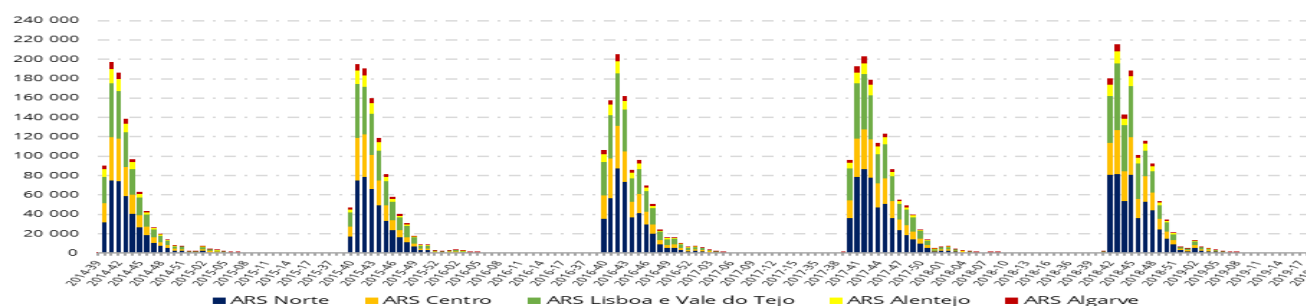
A mortalidade por todas as causas apresentou valores de acordo com o esperado.



Fonte: INSA, 2019

Vacinação contra a gripe

A vacinação contra a gripe iniciar-se-á no dia 14/10/2019 (na semana 42).



Fonte: SIM@SNS, 2019

