

# Saúde Sazonal Informação Semanal

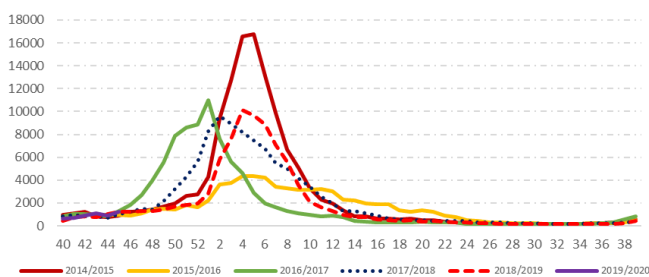


**Semana 45** | 04 - 10 novembro 2019

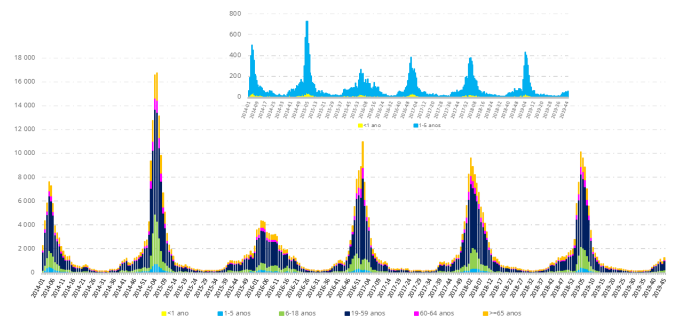
Foram registados casos esporádicos de gripe.

## Cuidados de Saúde Primários

Consultas semanais por síndrome gripal (desde 2014/2015)

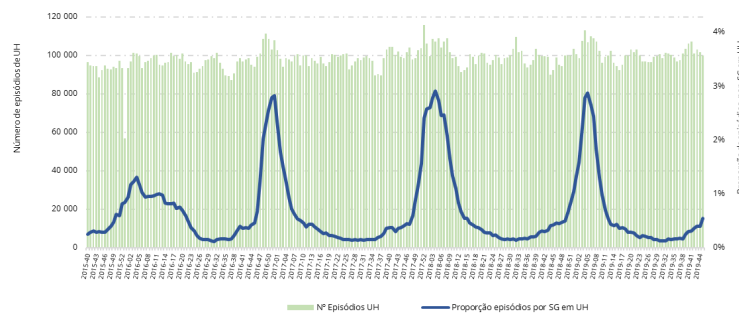


Consultas semanais por síndrome gripal, segundo o grupo etário

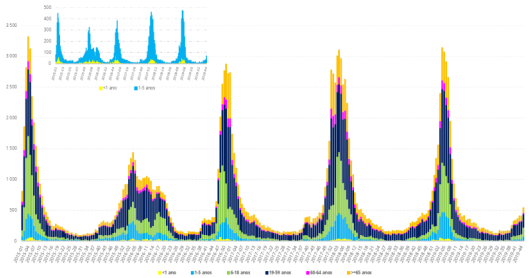


## Urgência Hospitalar

Episódios semanais de UH e % de episódios por síndrome gripal



Episódios de UH por síndrome gripal, segundo o grupo etário

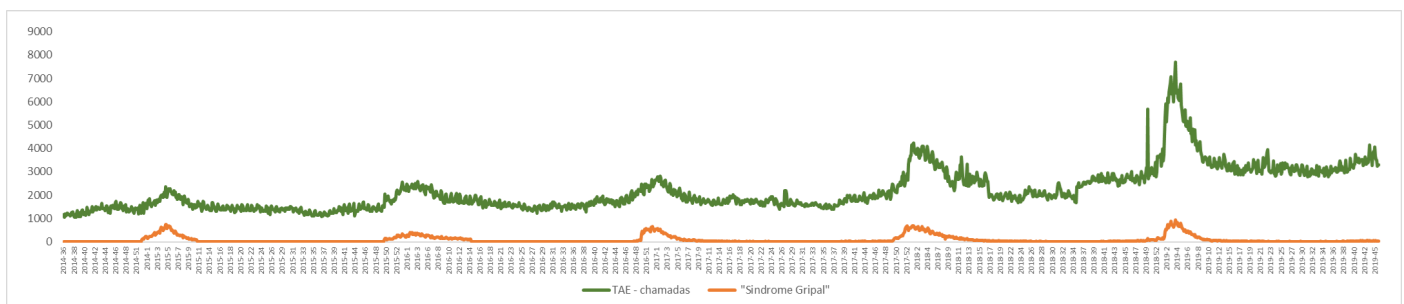


Fonte: SIM@SNS, 2019

Fonte: SIM@SNS, 2019

## SNS24

O número de chamadas alvo de triagem (total e por síndrome gripal) apresentou valores de acordo com o esperado.

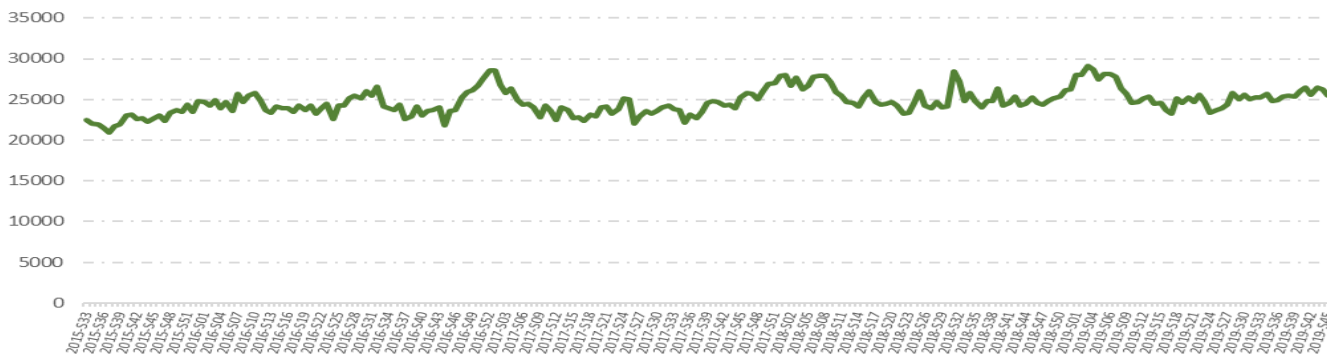


Fonte: SNS 24, 2019



# INEM

O número de acionamentos do INEM apresentou valores de acordo com o esperado.

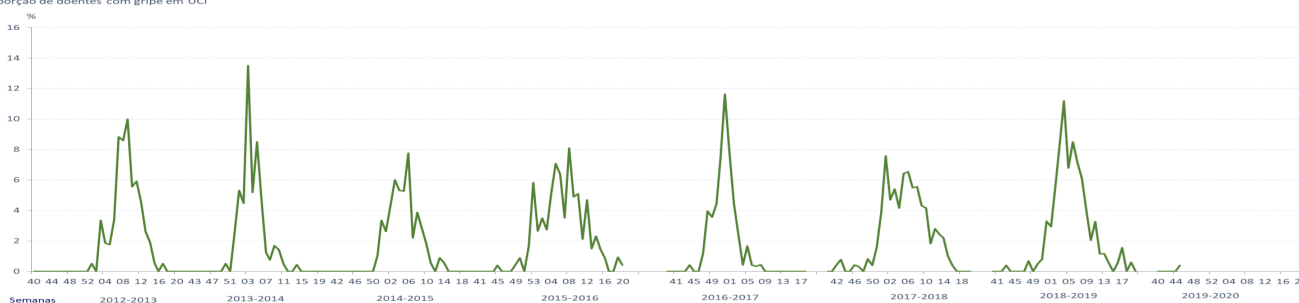


Fonte: INEM, 2019

# UCI

Foi reportado um doente internado com gripe nos cuidados intensivos.

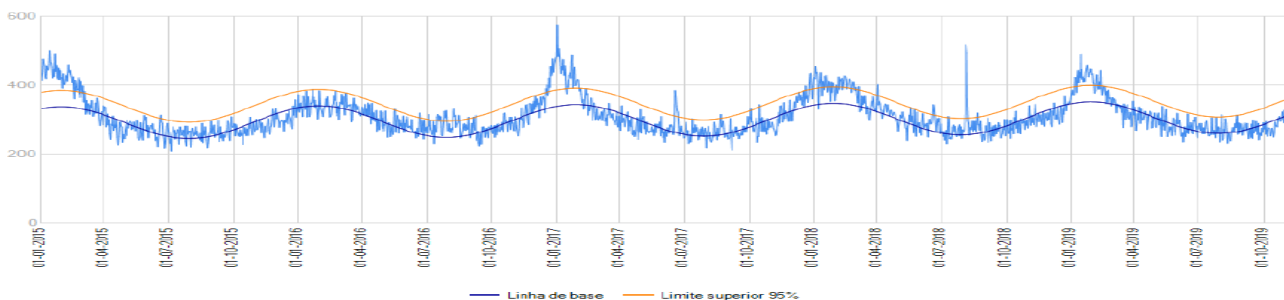
Proporção de doentes com gripe em UCI



Fonte: DGS, 2019

# Mortalidade

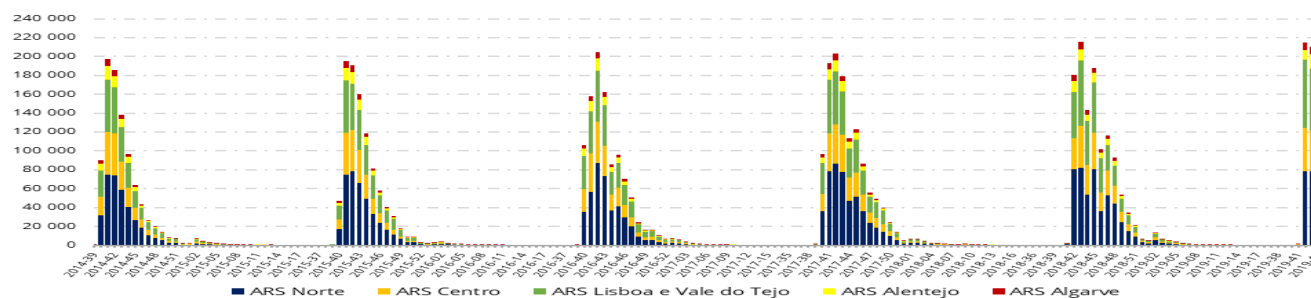
A mortalidade por todas as causas apresentou valores de acordo com o esperado.



Fonte: INSA, 2019

# Vacinação contra a gripe

Até à semana 45, foram administradas gratuitamente e registadas cerca de 740.000 vacinas contra a gripe



Fonte: SIM@SNS, 2019

