

Saúde Sazonal

Informação Semanal

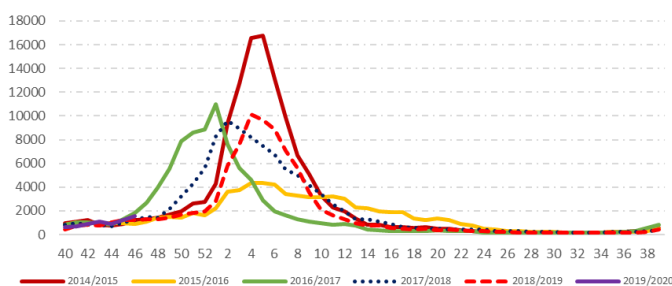


Semana 46 | 11 - 17 novembro 2019

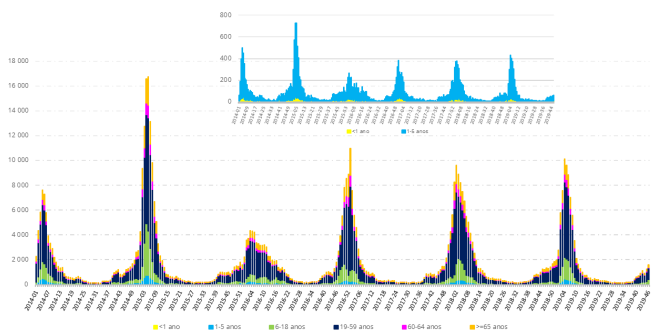
Atividade gripal no nível basal, com tendência crescente

Cuidados de Saúde Primários

Consultas semanais por síndrome gripal (desde 2014/2015)

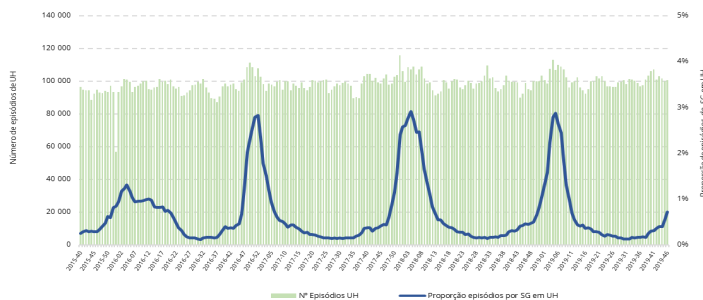


Consultas semanais por síndrome gripal, segundo o grupo etário

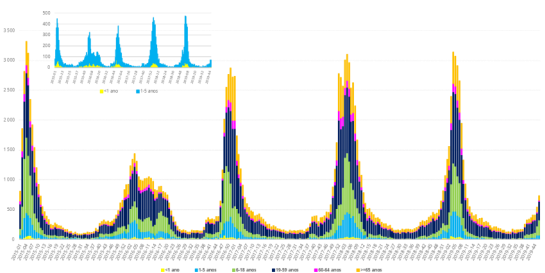


Urgência Hospitalar

Episódios semanais de UH e % de episódios por síndrome gripal



Episódios de UH por síndrome gripal, segundo o grupo etário

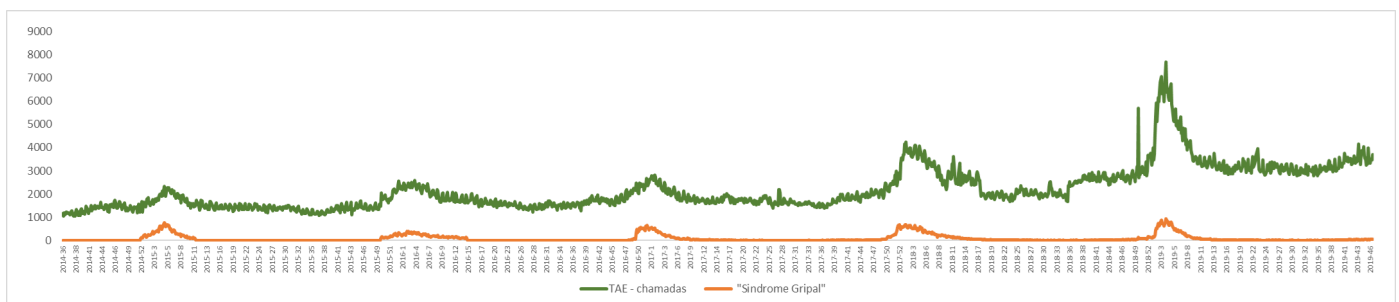


Fonte: SIM@SNS, 2019

Fonte: SIM@SNS, 2019

SNS24

O número de chamadas alvo de triagem (total e por síndrome gripal) apresentou valores de acordo com o esperado.

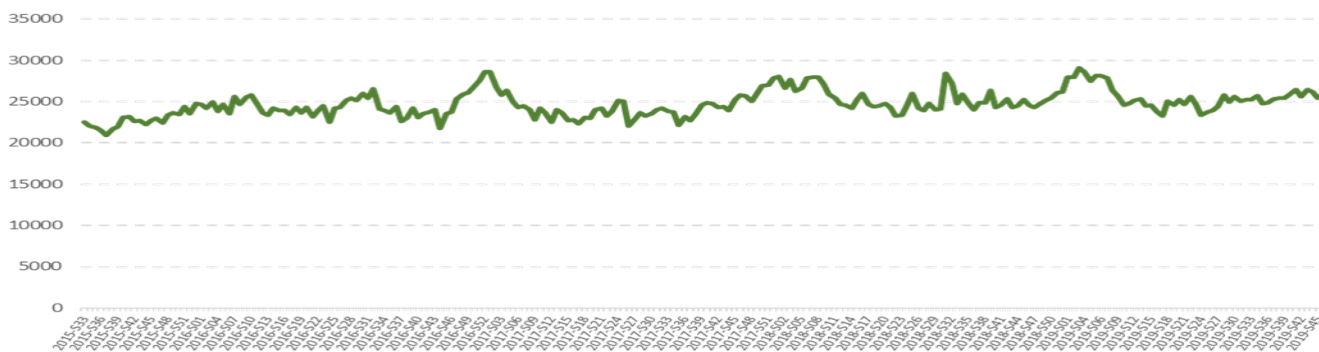


Fonte: SNS 24, 2019



INEM

O número de acionamentos do INEM apresentou valores de acordo com o esperado.



Fonte: INEM, 2019

UCI

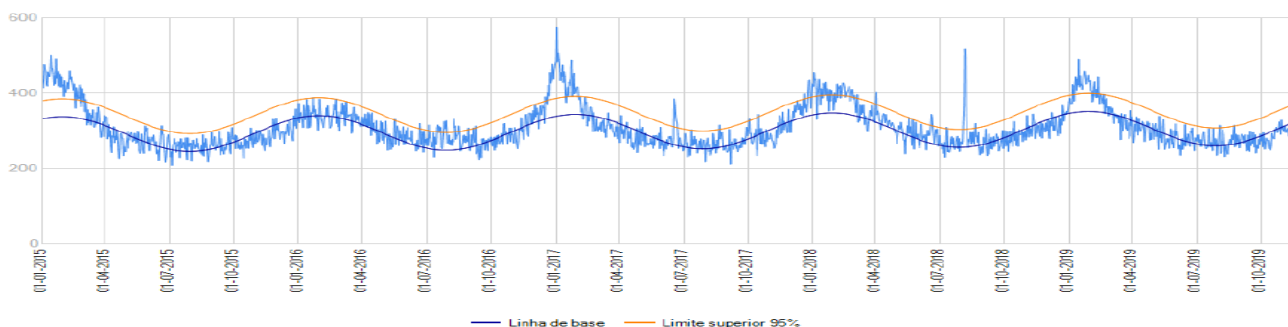
Foi reportado um doente internado com gripe nos cuidados intensivos.



Fonte: DGS, 2019

Mortalidade

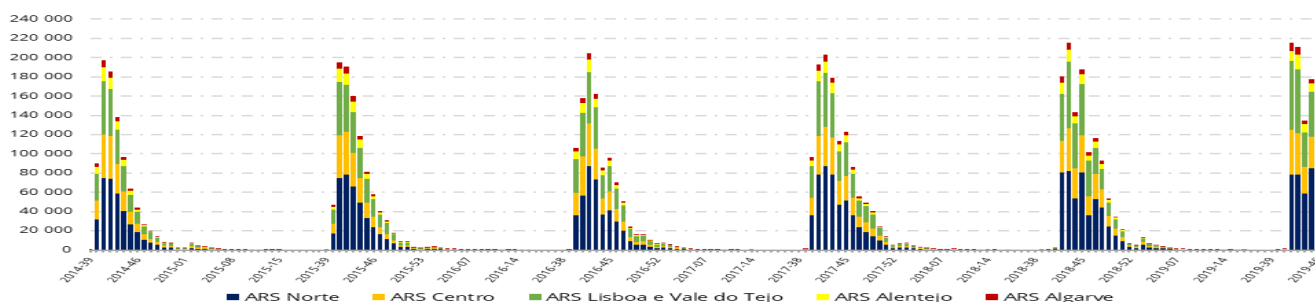
A mortalidade por todas as causas apresentou valores de acordo com o esperado.



Fonte: INSA, 2019

Vacinação contra a gripe

Até à semana 46, foram administradas gratuitamente e registadas no SNS cerca de 897.000 vacinas contra a gripe



Fonte: SIM@SNS, 2019

