

Saúde Sazonal Informação Semanal

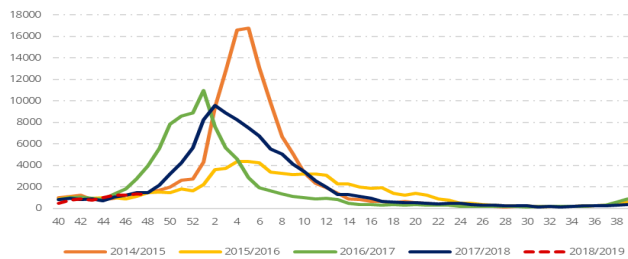


Semana 48 | 26 novembro - 2 dezembro 2018

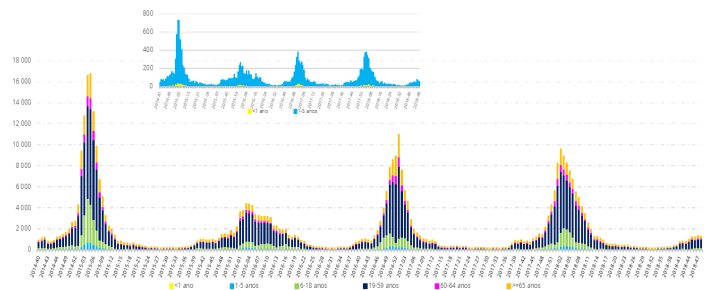
Registou-se uma atividade gripal esporádica.

Cuidados de Saúde Primários

Consultas semanais por síndrome gripal (desde 2014/2015)



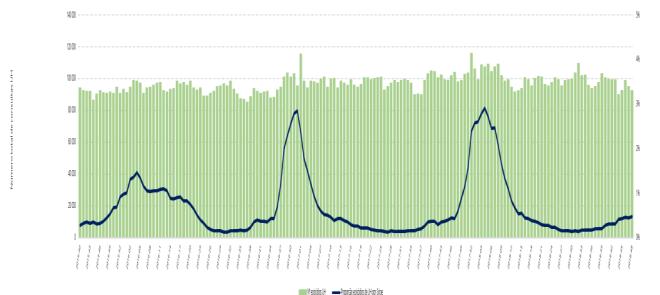
Consultas semanais por síndrome gripal, segundo o grupo etário



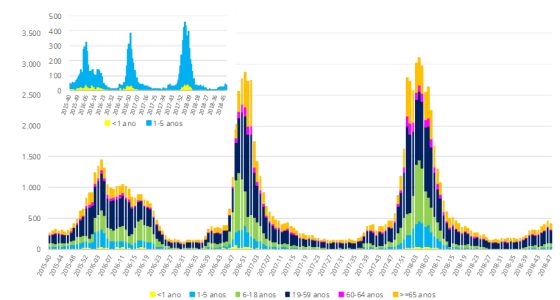
Fonte: SIM@SNS, 2018

Urgência Hospitalar

Episódios semanais de UH e % de episódios por síndrome gripal



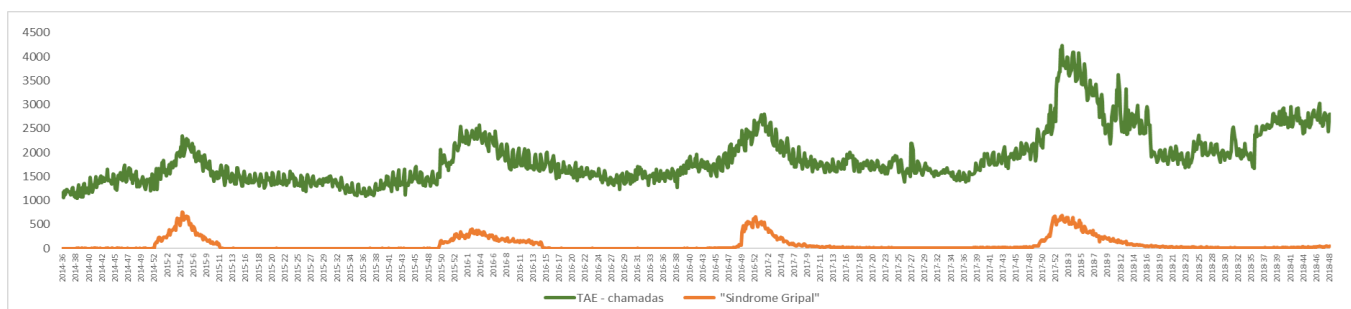
Episódios de UH por síndrome gripal, segundo o grupo etário



Fonte: SIM@SNS, 2018

SNS24

O número de chamadas alvo de triagem (total e por síndrome gripal) apresentou valores de acordo com o esperado.

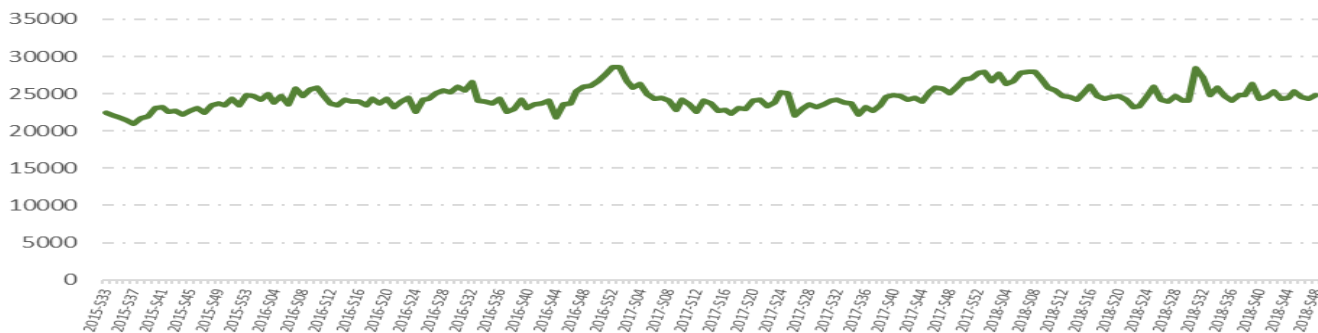


Fonte: SNS 24, 2018



INEM

O número de acionamentos do INEM apresentou valores de acordo com o esperado.



Fonte: INEM, 2018

UCI

Foram reportados dois doentes internados com gripe nos cuidados intensivos.

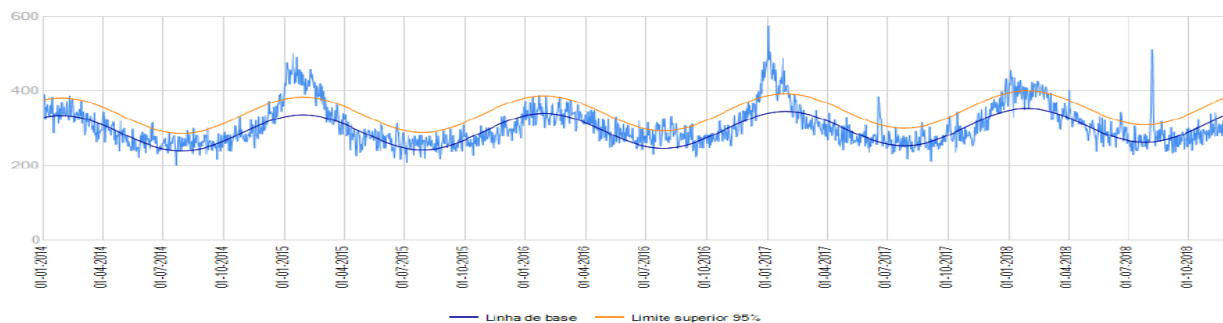
Proporção de doentes com gripe em UCI



Fonte: DGS, 2018

Mortalidade

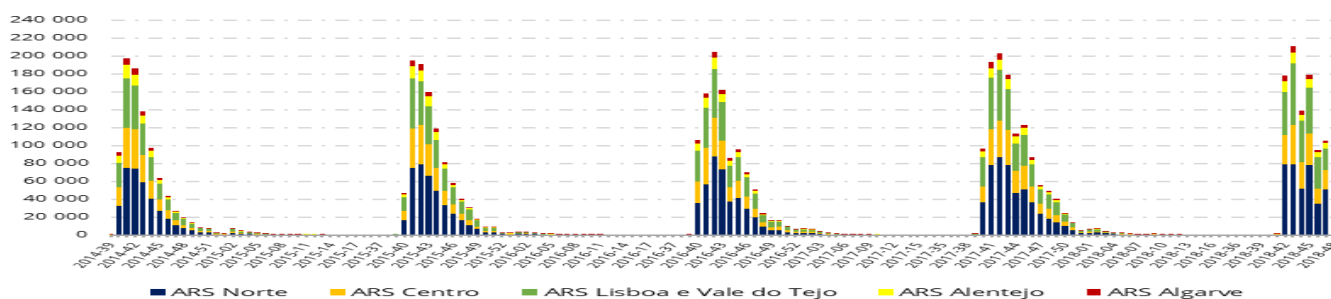
A mortalidade por todas as causas apresentou valores de acordo com o esperado.



Fonte: INSA, 2018

Vacinação contra a gripe

Até à semana 48, foram administradas gratuitamente e registadas cerca de um milhão de vacinas contra a gripe no SNS.



Fonte: SIM@SNS, 2018

