

# Saúde Sazonal

## Informação Semanal

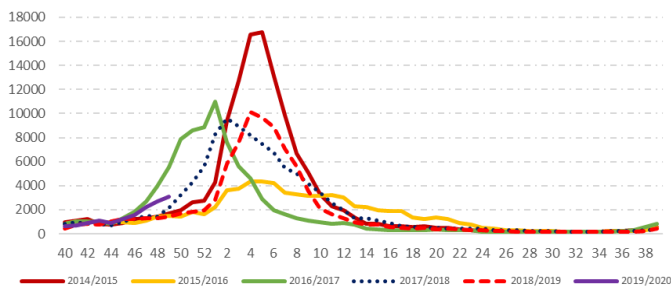


**Semana 49** | 02 - 08 dezembro 2019

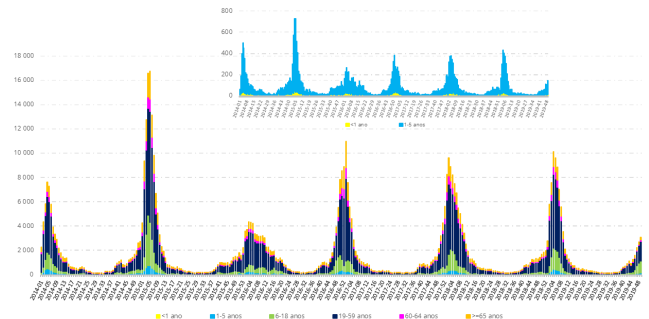
Atividade gripal epidémica com tendência crescente

## Cuidados de Saúde Primários

Consultas semanais por síndrome gripal (desde 2014/2015)

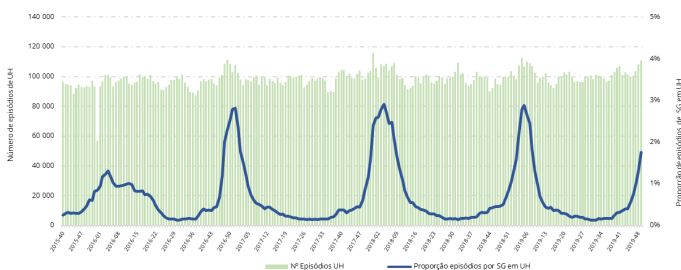


Consultas semanais por síndrome gripal, segundo o grupo etário

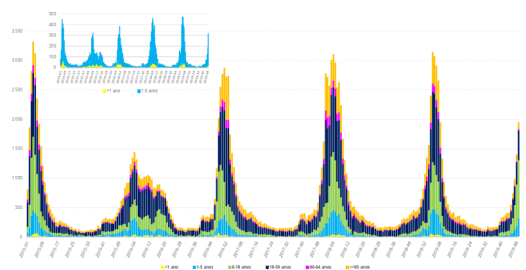


## Urgência Hospitalar

Episódios semanais de UH e % de episódios por síndrome gripal



Episódios de UH por síndrome gripal, segundo o grupo etário

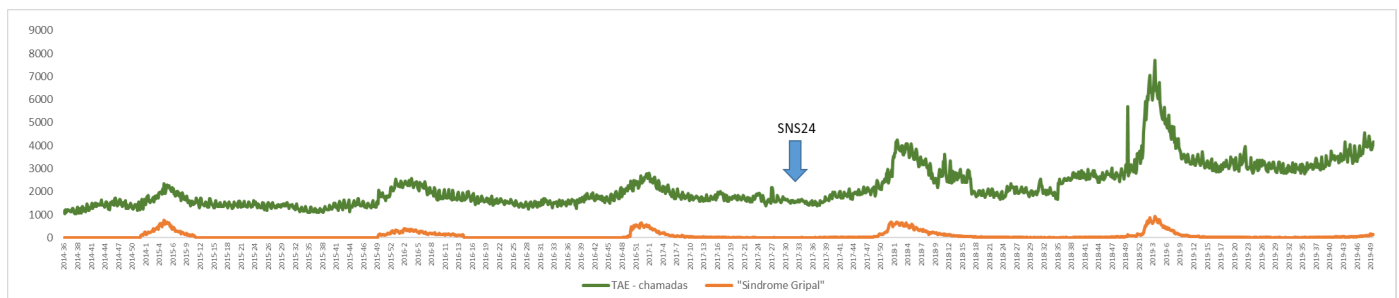


Fonte: SIM@SNS, 2019

Fonte: SIM@SNS, 2019

## SNS24

O número de chamadas alvo de triagem (total e por síndrome gripal) apresentou valores com tendência crescente.



Fonte: SNS 24, 2019



# INEM

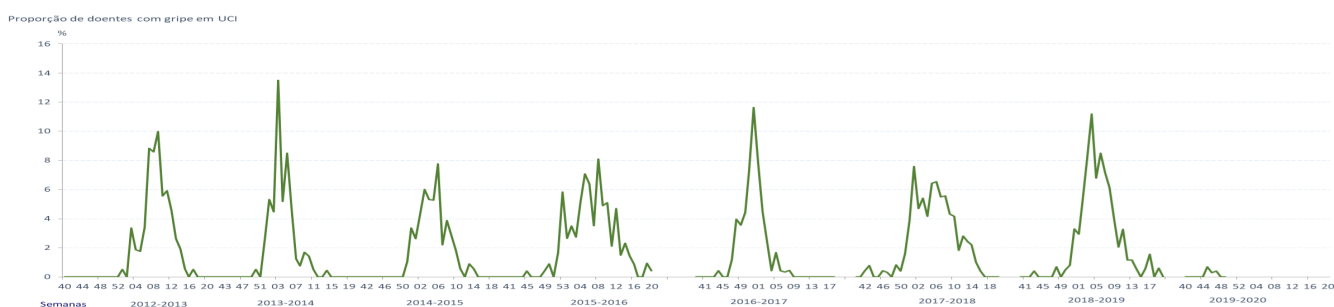
O número de acionamentos do INEM apresentou valores de acordo com o esperado.



Fonte: INEM, 2019

# UCI

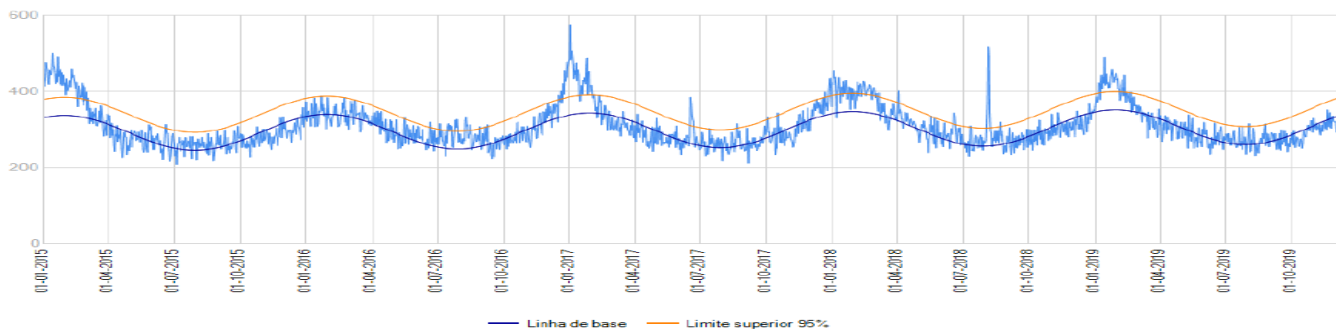
Não foram reportados doentes internados com gripe nos cuidados intensivos.



Fonte: DGS, 2019

# Mortalidade

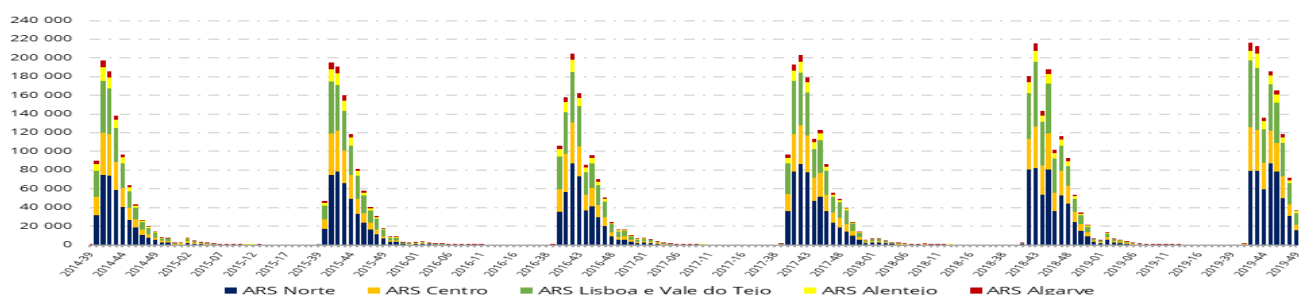
A mortalidade por todas as causas apresentou valores de acordo com o esperado.



Fonte: INSA, 2019

# Vacinação contra a gripe

Até à semana 49, foram administradas gratuitamente e registadas no SNS cerca de 1.250.000 vacinas contra a gripe.



Fonte: SIM@SNS, 2019