

# Saúde Sazonal

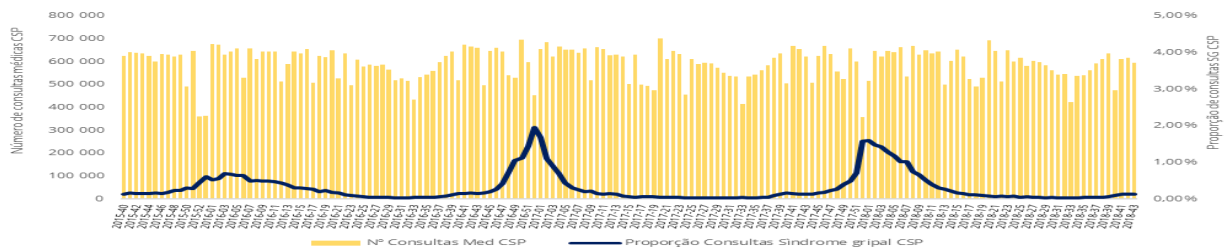
## Informação Semanal



Semana 43 | 22 - 28 outubro 2018

### 1 Cuidados de Saúde Primários

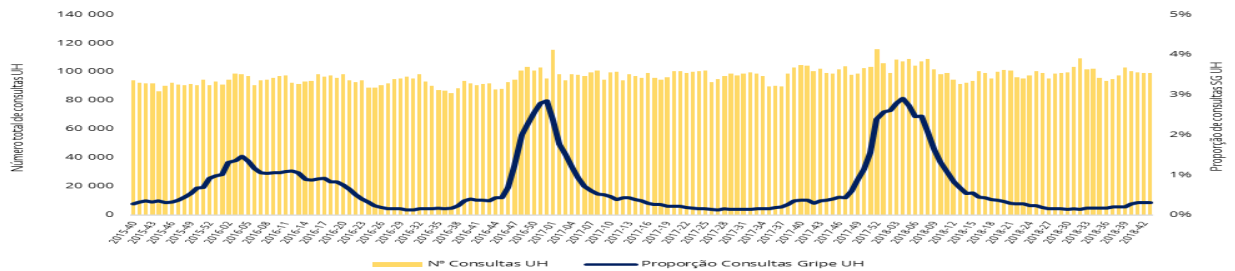
O número total de consultas semanais nos CSP e % por síndrome gripal apresentaram valores de acordo com o esperado.



Fonte: SIM@SNS, 2018

### 2 Urgência Hospitalar

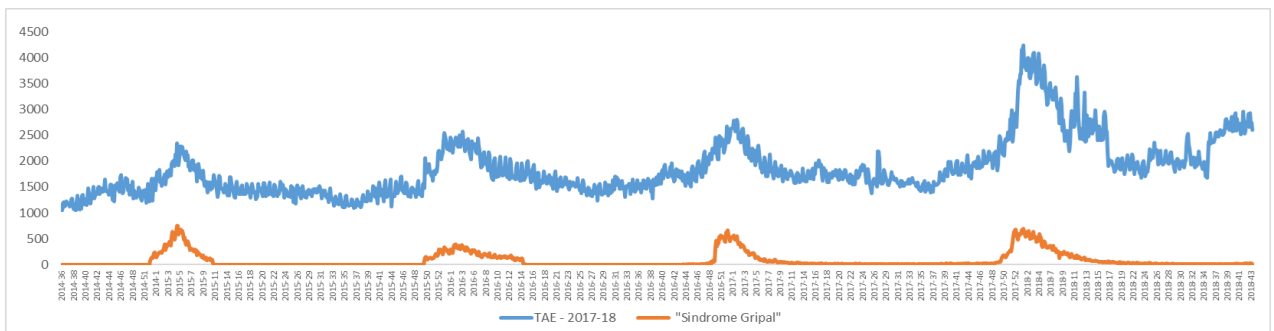
O número de episódios de urgência hospitalar semanal e % por síndrome gripal apresentaram valores de acordo com o esperado.



Fonte: SIM@SNS, 2018

### 3 SNS24

O número de chamadas alvo de triagem (total e por síndrome gripal) apresentou valores de acordo com o esperado

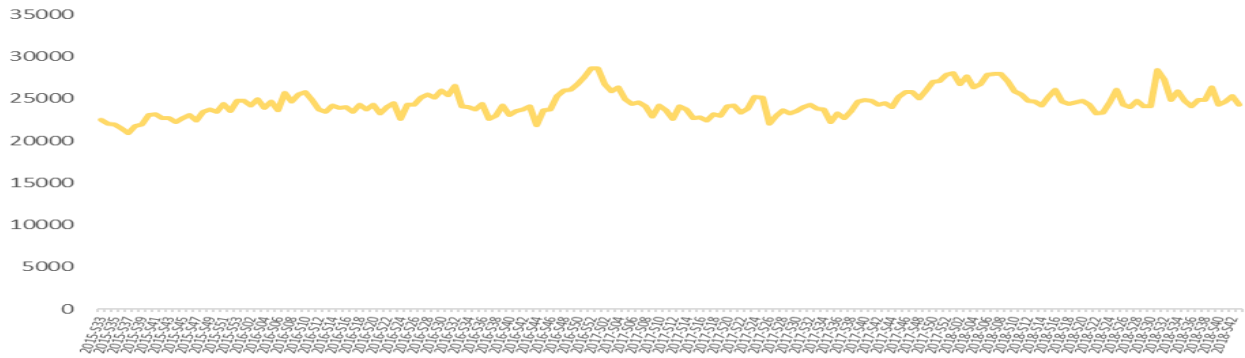


Fonte: SNS 24, 2018



## 4 INEM

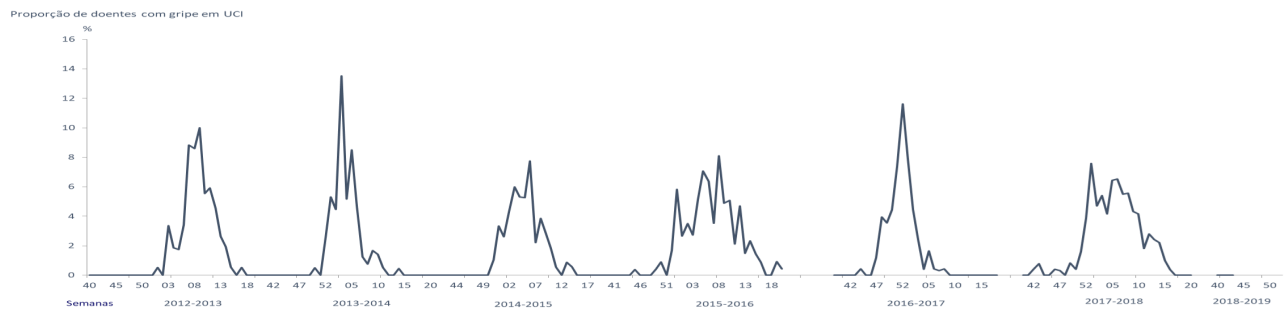
O número de acionamentos do INEM apresentou valores de acordo com o esperado.



Fonte: INEM, 2018

## 5 UCI

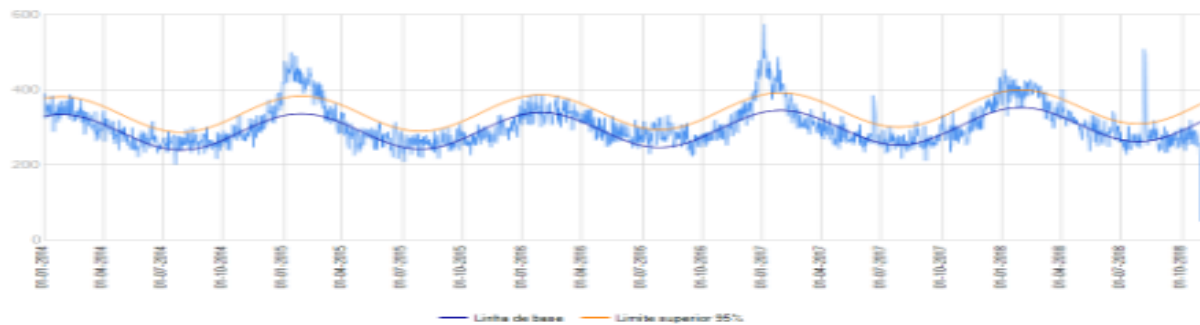
Não foram internados doentes nos cuidados intensivos com gripe.



Fonte: DGS, 2018

## 6 Mortalidade

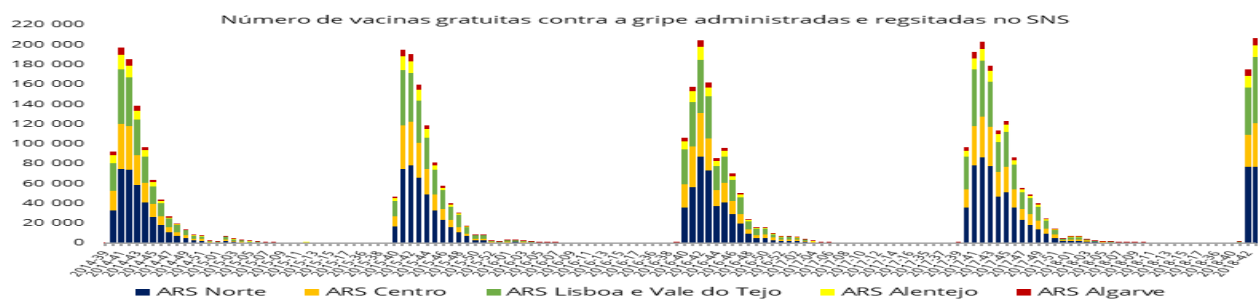
A mortalidade por todas as causas apresentou valores abaixo do esperado.



Fonte: INSA, 2018

## 7 Vacinação contra a gripe

A média diária de vacinas administradas e registadas no SNS foi superior ao registado em anos anteriores.



Fonte: SIM@SNS, 2018

