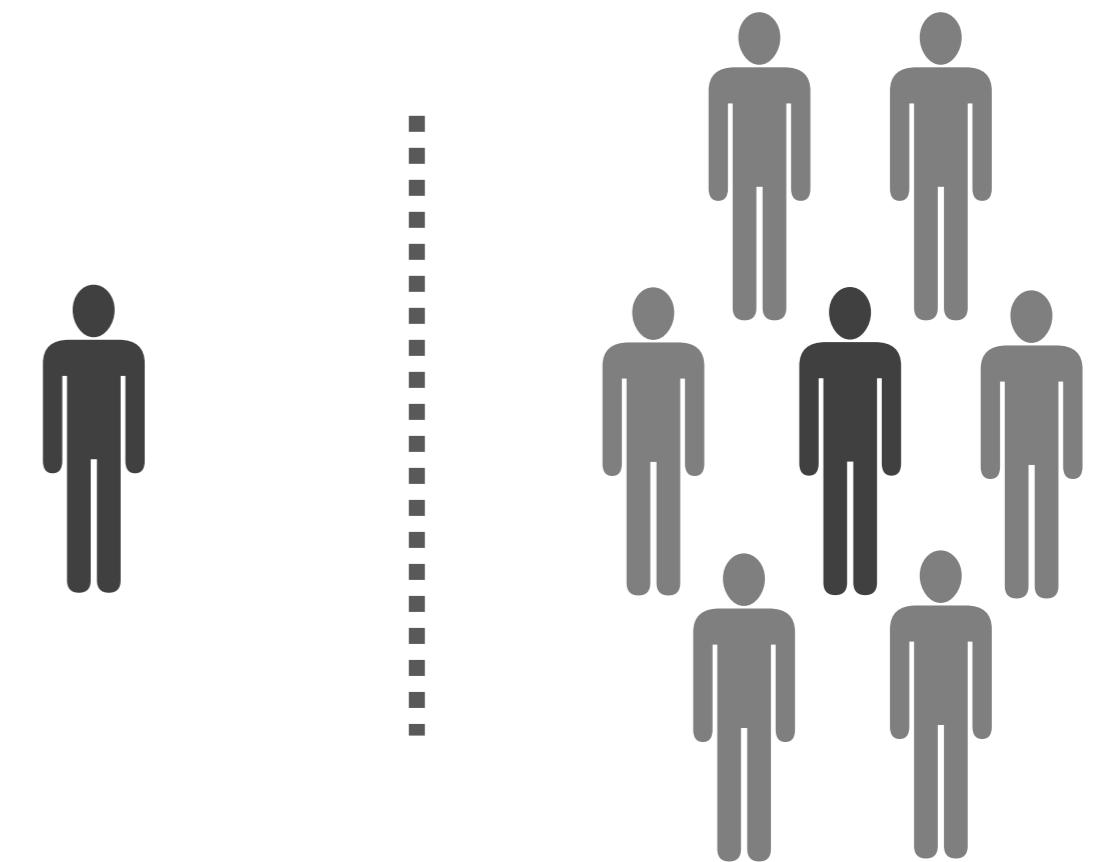
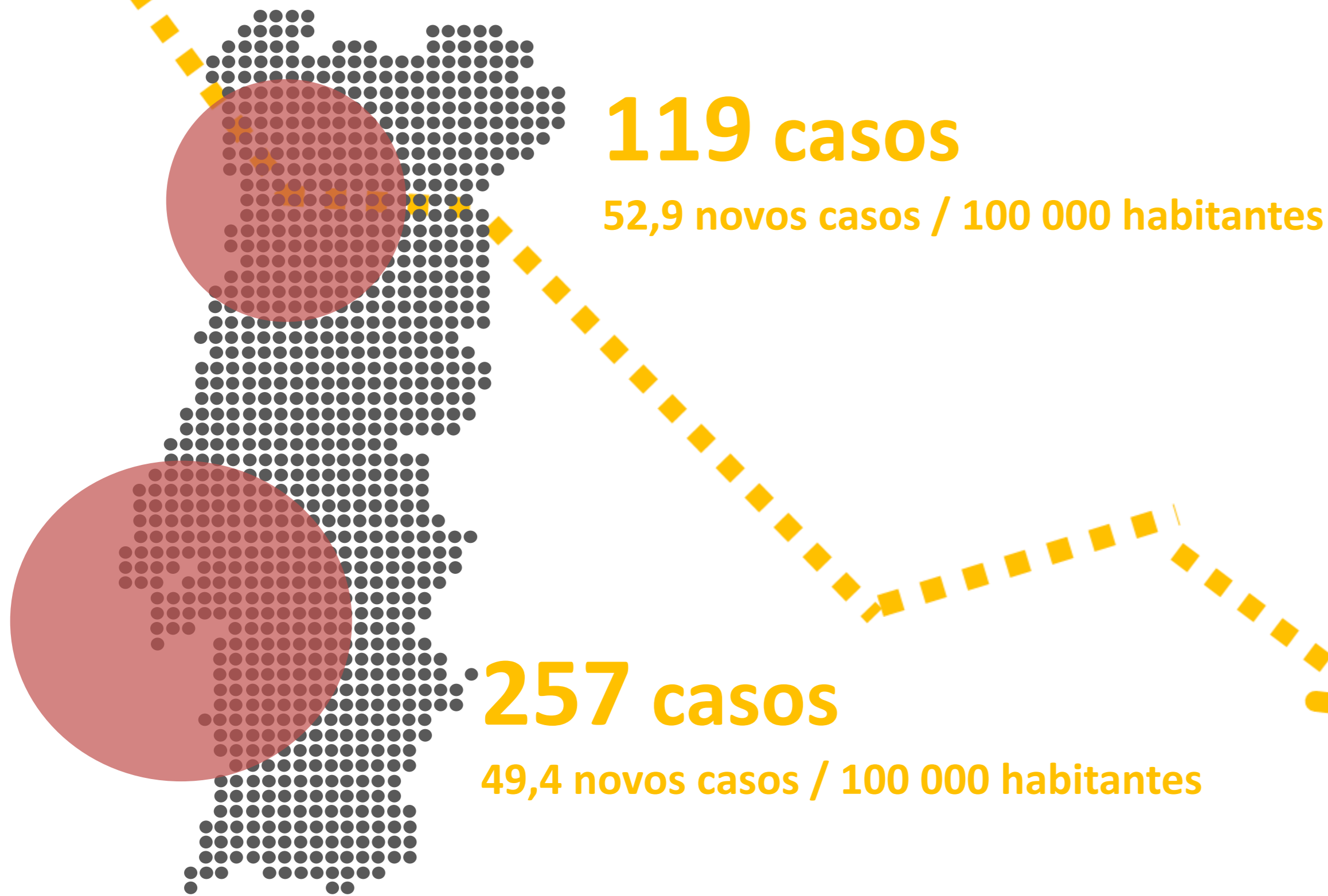


2013 **2393** casos de tuberculose  
21,1 novos casos / 100 000 habitantes | 22,9 casos notificados / 100 000 habitantes



O QUE PODE ALTERAR O PANORAMA DA TUBERCULOSE?  
Diagnóstico célere  
Tratamento adequado  
Redução risco transmissão  
Identificação população maior risco

Estratégia  
2015

Caracterização de **problemas específicos** nos **grandes centros** e estabelecimento de **rede multidisciplinar** de **serviços sociais** e **clínicos** | Identificação e correção de **barreiras ao diagnóstico célere** | Definição de **protocolos de rastreio** e **deteção precoce** de casos em **grupos de maior risco** | Definição de protocolos de abordagem para **co morbilidades mais frequentes**