



APIFVET

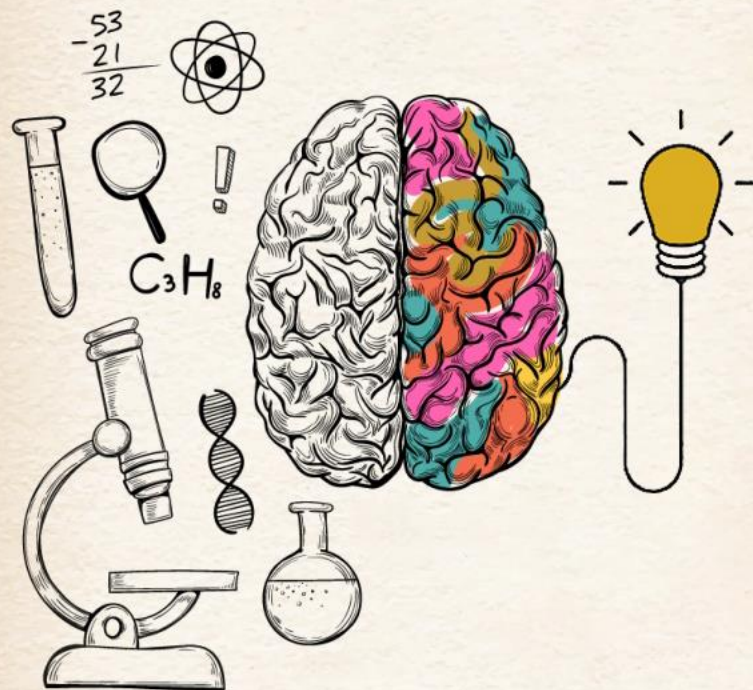
Associação Portuguesa da Indústria
Farmacêutica de **Medicamentos Veterinários**

AO SERVIÇO DA SAÚDE ANIMAL



Lisboa, 19 Novembro 2019
Mário Hilário

O FOCUS DA INDÚSTRIA FARMACÊUTICA VETERINÁRIA EM SOLUÇÕES INOVADORAS QUE LEVAM À REDUÇÃO DE CONSUMO DE ANTIBIÓTICOS



APIFVET

Associação Portuguesa da Indústria
Farmacêutica de Medicamentos Veterinários



O que é
Inovação

TURNING A VISION INTO NEW PRODUCTS OR SERVICES

EricSchmidt Google CEO

***TRANSFORMAR IDEIA OU NECESSIDADE EM BENS OU
SERVIÇOS QUE ADICIONAM VALOR***



APIFVET

Associação Portuguesa da Indústria
Farmacêutica de Medicamentos Veterinários

ALTERNATIVAS CONCEPTUAIS AO USO DE ANTIBIÓTICOS

- Melhoramento genético
- Serviços e formação
- Ferramentas Diagnóstico
- Vacinas Inovadoras
- Tratamento Dirigido
- Soluções terapêuticas não ABs



CONCEITO “Cuidados continuados”



SERVIÇOS E FORMAÇÃO – biossegurança, training, sensibilização, workshops, demonstração valor, etc

POTENCIAL GENÉTICO



- Identificação de perfil genético permite prever e antecipar animais com maior ou menor predisposição para doenças ou potenciais produtivos
- Medicina Preventiva
- Decisões de gestão maximizadas
- Leva a seleção de fêmeas com perfil de qualidade adaptado à produção que lhe é exigida - reduz potencial de patologias

VACINAS INOVADORAS

- Investimento Generalizado da Indústria
 - novas patologias (antecipar necessidade tratamento AB ex: E.coli);
 - novas tecnologias - recombinantes de subunidade, gene deletado, **vetoriais**
 - multivalências
- Crescimento mercado >10% /ano
- Empresas exclusivas em investigação de vacinas
- Vacinas em doenças emergentes (cooperação com autoridades; gestão AUEs)
- Barreiras económicas à adoção
 - demonstração rentabilidade;
 - formação;
 - serviços adicionais

FERRAMENTAS DIAGNÓSTICO E PLF

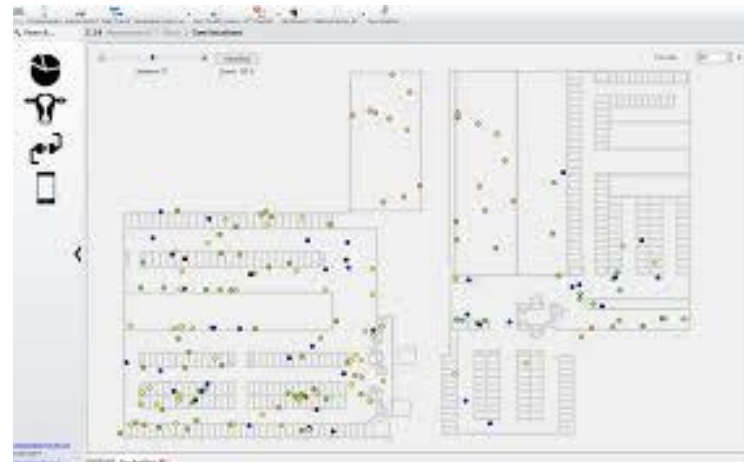
- Lançamento Kits POC para patologias específicas (Animais companhia e Animais produção) - evitar dificuldades de registo
- Ferramentas diagnóstico precoce ex: Q-scout - mamite sub-clínica
 - Terapêutica secagem seletiva + selante interno - redução Abs 60%
- Diagnóstico na exploração do agente - Mastites clínicas - OFC



FERRAMENTAS DIAGNÓSTICO E PLF

DIAGNÓSTICO/IDENTIFICAÇÃO PRECOCE DE PROBLEMA SISTEMAS DE MONITORIZAÇÃO

- Detecção precoce
- Localização imediata animal problema
- Melhor comunicação com Med Vet
- eficiência reprodutiva

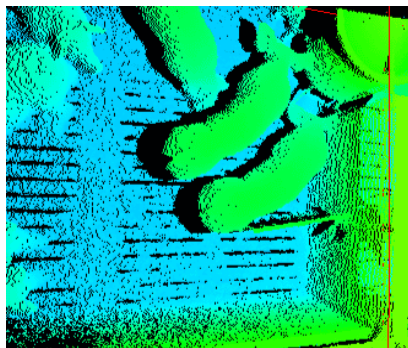


APIFVET

Associação Portuguesa da Indústria
Farmacêutica de Medicamentos Veterinários

FERRAMENTAS DIAGNÓSTICO E PLF

PLF - Precision Livestock Farming - GESTÃO DA EXPLORAÇÃO ATRAVÉS DE SISTEMAS DIGITAIS DE CONTÍNUA MONITORIZAÇÃO DA PRODUÇÃO, REPRODUÇÃO, SAÚDE E BEM-ESTAR

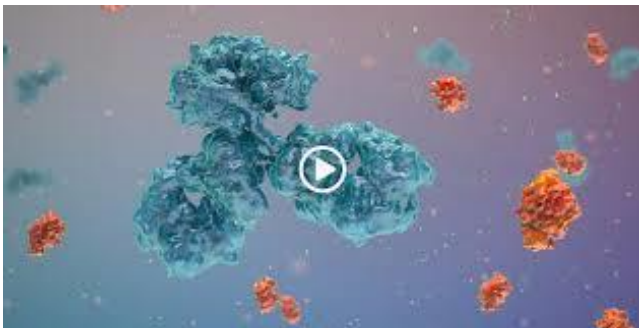


APIFVET

Associação Portuguesa da Indústria
Farmacêutica de Medicamentos Veterinários

ALÉM DO ANTIBIÓTICO

- Immunomoduladores
- Acs Monoclonais
- Nutricionais
- Investigação em antibióticos específicos para animais
- Investigação em “não antibióticos”



COMPROMISSO



As little as possible but as much as necessary, for the right length of time and in the right way.

- 6-9% da faturação em R&D na busca de Inovação



Principle 1: Protect animal health and welfare in a unified One Health approach



Principle 2: Use antibiotics judiciously and responsibly



Principle 3: Promote disease prevention and increased access to products and expertise



Principle 4: Invest in development of products for prevention and treatment



Principle 5: Increase knowledge, transparency and communication



APIFVET

Associação Portuguesa da Indústria Farmacêutica de Medicamentos Veterinários



APIFVET

Associação Portuguesa da Indústria
Farmacêutica de Medicamentos Veterinários



APIFVET

Associação Portuguesa da Indústria
Farmacêutica de **Medicamentos Veterinários**