



Começando com o sistema HelicsWin.Net v2.3

Este breve guia pretende ajudar os profissionais de saúde a começar a utilizar o sistema da rede de registo europeia do ECDC - v2.3 HelicsWin.Net e, explicar onde pode encontrar informações mais detalhadas.

O *software* pode ser retirado da Internet (download) do site oficial do ECDC ([URL:http://ecdc.europa.eu/en/healthtopics/Healthcare-associated_infections/HELICSWin-Net/Pages/HelicsWinNet-download-page-HWN.aspx](http://ecdc.europa.eu/en/healthtopics/Healthcare-associated_infections/HELICSWin-Net/Pages/HelicsWinNet-download-page-HWN.aspx)) ou o HAI-Net extranet ([URL:https://extranet.ecdc.europa.eu/HAINet/Software/Forms/AllItems.aspx](https://extranet.ecdc.europa.eu/HAINet/Software/Forms/AllItems.aspx))

Abrindo o HelicsWin.Net v2.3

Quando clicar no ícone “HelicsWin.Net” no ambiente de trabalho (desktop) do seu PC, aparece uma caixa de diálogo que pede para selecionar qual o módulo do sistema HelicsWin.Net (CDI, UTI, ou PPS), País e Língua (LANGUAGE1) que pretende usar.

Module: PPS - Point prevalence survey in acute care hospitals

Password:

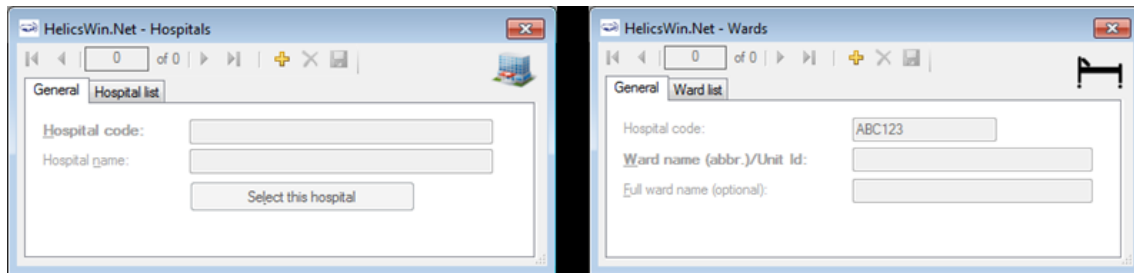
Country: Austria (AT)

Language: English (English)

Login

A senha ou *password* padrão é HELICS. Você será solicitado a alterar essa senha e deve fazê-lo rapidamente.

Todos os dados são guardados no computador local. Quando a base de dados *HelicsWin.Net* abre pela primeira vez, está completamente vazia. Deve, portanto, definir primeiro o seu hospital e os serviços. Vai precisar do código hospitalar fornecido pelo Centro Nacional de Coordenação de Vigilância das IH - o PPCIRA.



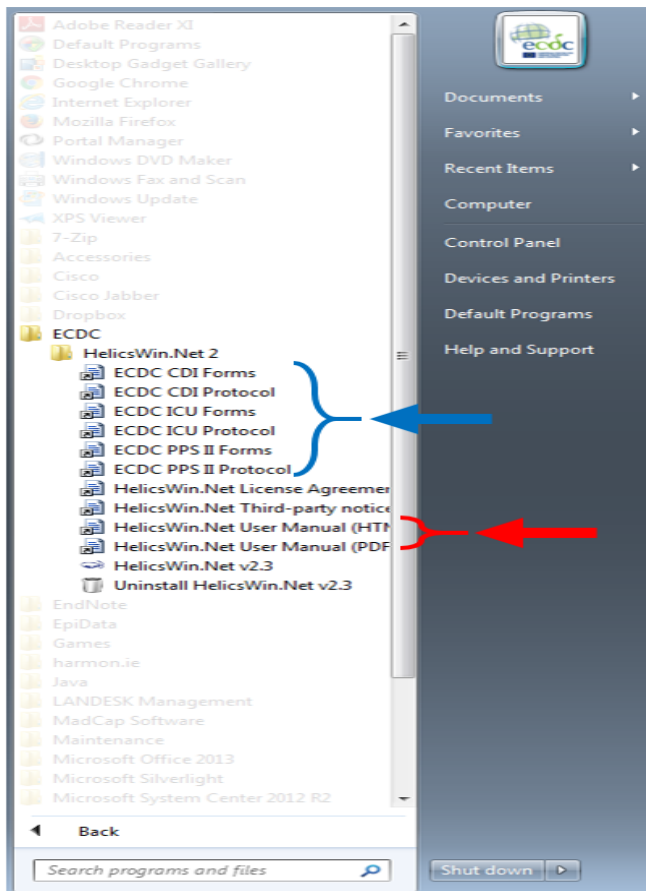
Os nomes e códigos a serem inseridos nesta fase, são apenas os dos hospitais e dos serviços. Pode adicionar mais detalhes à medida que avança, para definir o período de vigilância, o tipo de protocolo selecionado e os serviços que vão aderir ao estudo.

Os módulos deste sistema e os dados a colher, variam entre as bases de dados dos vários programas de vigilância epidemiológica que o sistema alberga (ex: CDI, UCI, ou os módulos do PPS) e são descritos no manual do utilizador do *HelicsWin.Net*.

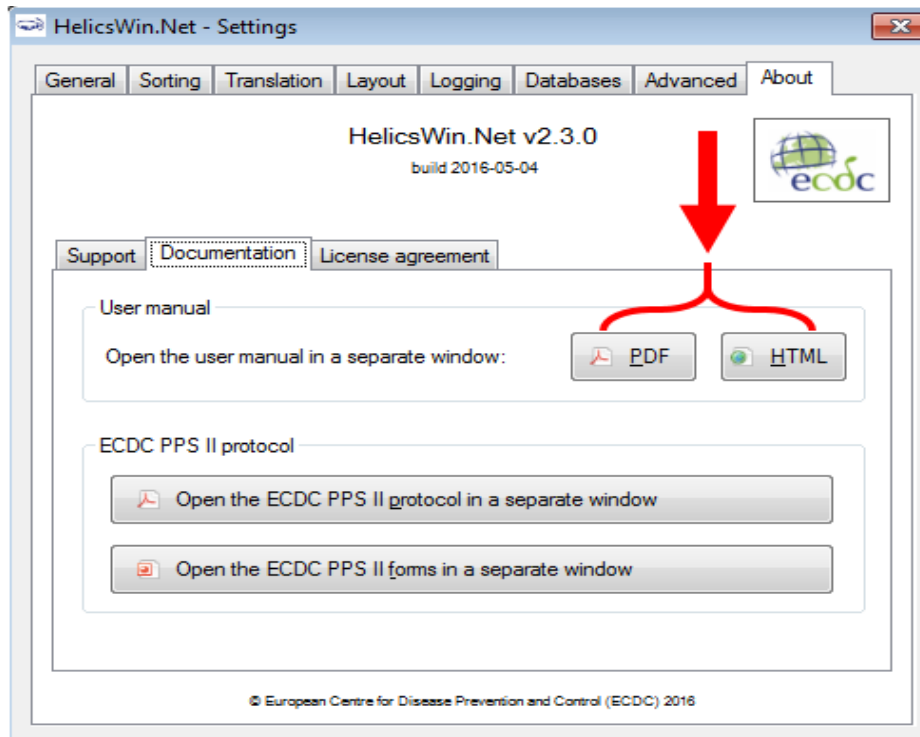
Encontrar Ajuda no v2.3 HelicsWin.Net

O Manual do *HelicsWin.Net* já está disponível nos formatos PDF e HTML. O conteúdo é idêntico em ambos os formatos. O formato HTML é recomendado, pois é mais fácil de navegar.

Pode aceder ao Manual do Utilizador (seta vermelha), juntamente com os protocolos e formulários (seta azul), através do menu “Iniciar” do Windows.



Também pode aceder através das definições do menu principal do HelicsWin.Net: clique em “Configurações” -> Sobre -> Documentação e seleccione o formato que pretende.



Manual do Utilizador para o Sistema *HelicsWin.Net* v2.3

Button	Actions(s)
Hospital definition	Enter the name and code of a new hospital in the system. You can enter the data for different hospitals (sites) in the same database, e.g. hospitals within hospital trusts or organizations. This also enables national/regional coordinating centres to enter different hospitals data centrally, into a single database. If more than one hospital has been entered, you select individual hospitals here, by double clicking on its name in the Hospitals list.
Ward definition	Define all ward/ICU ID codes (abbreviated names). Optionally and in addition, full ward names can be entered.
ICU definition	

Importante: Por favor, tome em atenção que está a usar uma instalação HTML local em C: \ HWN2 (padrão) – há um problema já conhecido com a visualização local que pode ocorrer quando usa o *Google Chrome*. Se tiver esse problema, recomendamos que use *Firefox* ou *Internet Explorer* em vez disso. Existem duas maneiras de alcançar este objetivo: mudar o browser da sua Internet, ou copiar e colar a URL do *Google Chrome*, na barra de endereços de um desses navegadores ou browsers.