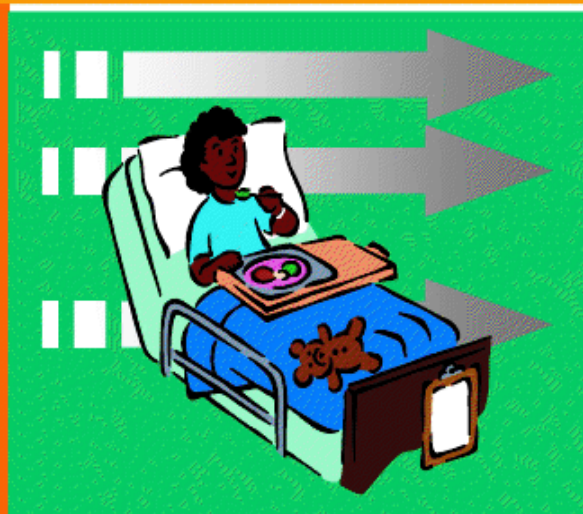


## O ambiente protetor consiste em...



- Uso de filtro HEPA no ar que entra no quarto e utilizar ante-sala
- Fluxo dirigido
- Pressão positiva em relação ao corredor
- $\geq 12$  trocas por hora
- Estratégias para diminuir poeira
- Proibição de flores/plantas (II)
- Reforçar práticas de precaução padrão
- Transporte limitado

**Durante períodos de construções ou reformas no hospital: utilizar a máscara do tipo respirador (N95) ao sair do quarto (II)**

**Guideline for Isolation Precautions:  
Preventing Transmission of Infectious Agents in  
Healthcare Settings, CDC 2007.**

- **Ambiente Protetor**

Local de Internação:

- **Pressão positiva do quarto X corredores (2,5 Pa); (IB/IC)**
- **Filtragem do ar entrante com filtro HEPA (99,7%); (IB/IC)**
- **Fluxo de ar bem direcionado (monitorizar) (IB/IC)**
- **Quartos bem lacrados (IB/IC)**
- **Realizar  $> 12$  trocas de ar por hora (IC)**
- **Utilizar superfícies lisas e laváveis (II)**