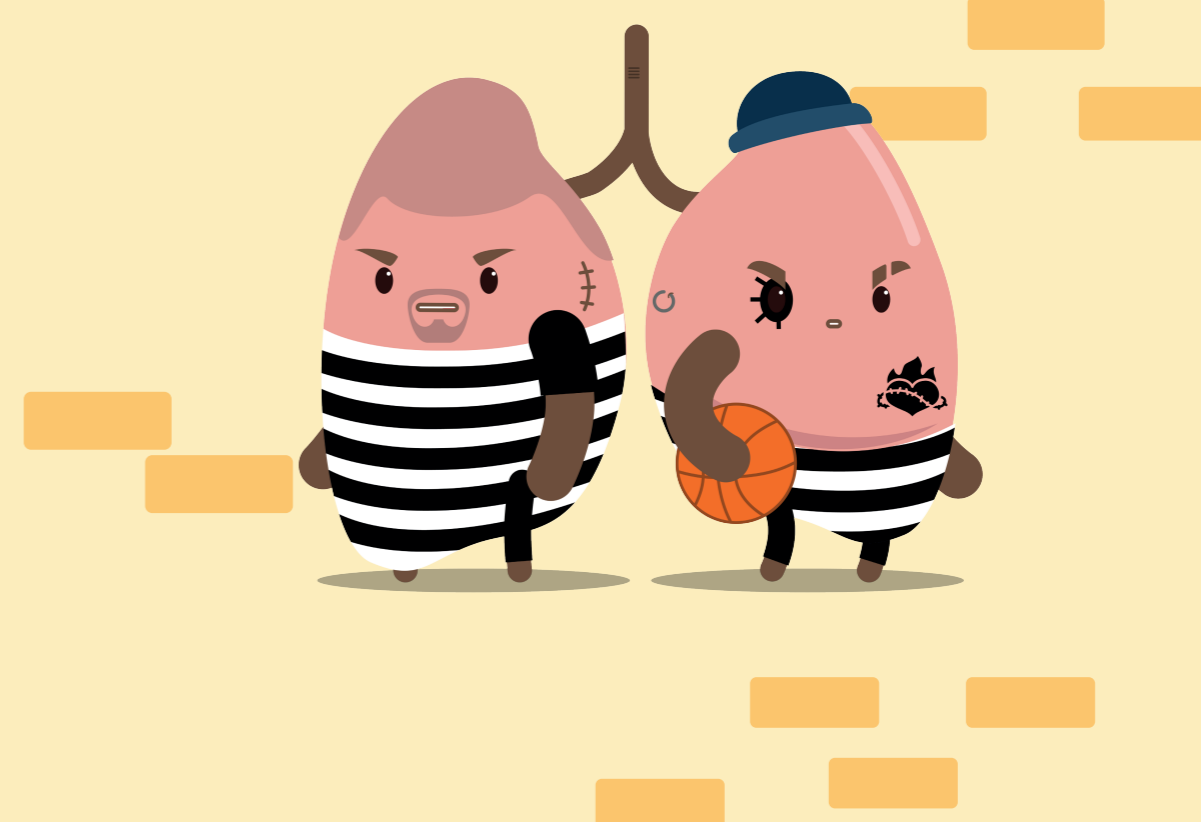


COMO PREVENIR? A TUBERCULOSE ?

ESTABELECIMENTOS PRISIONAIS

A tuberculose é uma doença que afeta cerca de 1800 portugueses por ano. Atinge principalmente os pulmões, mas também pode afetar outros órgãos. É causada por uma bactéria - a *M. tuberculosis* - que é contagiosa e se transmite de pessoa para pessoa através da **tosse**, **conversa** ou **espirros**.



SINTOMAS

- Tosse
- Cansaço
- Emagrecimento
- Suores noturnos
- Febre ao fim do dia

Se persistirem mais de 2 semanas procure o médico.

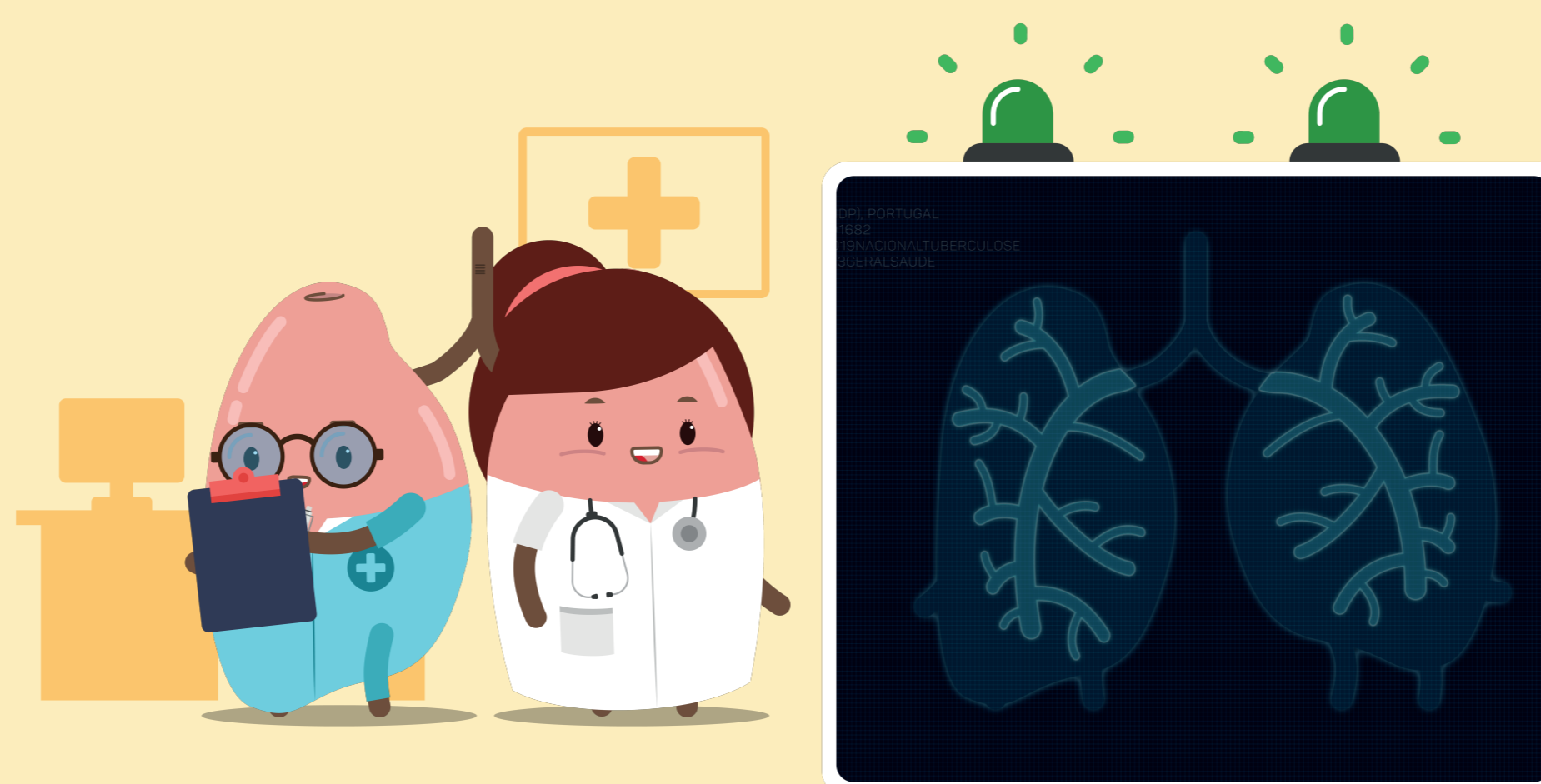


**NAS PRISÕES HÁ UM
ELEVADO RISCO DE CONTÁGIO!**



Todos os reclusos admitidos num estabelecimento prisional devem fazer o rastreio de tuberculose até 24 horas após a detenção.

Sempre que um recluso ou um funcionário de uma prisão seja diagnosticado com tuberculose, deve ser feito o rastreio a todos os seus contactos próximos.



O rastreio consiste numa avaliação clínica e uma radiografia pulmonar.

